



**注意ください**

**新型コロナウイルス感染防止**

今後開催予定の催しや講座などは、中止または延期となる可能性があります。参加予定の人は、主催者に開催の有無を必ず確認ください。



**募集**

**市登録統計調査員**

各統計調査の際に、世帯や事業所などを訪問し、調査票を配付・回収する調査員を随時募集します。

●**対象** 20歳以上で、次の全ての要件を満たす人

- ・責任を持って調査事務を遂行できる
- ・秘密の保護に関して信頼できる
- ・国税徴収法に規定する徴収職員、または地方税法に規定する徴収吏員でない
- ・警察官でない
- ・公職選挙法に規定する公職の候補者や選挙事務所職員、選挙運動に従事する人でない

●**申請** 情報政策課 ☎23-2562

**指定管理者**

**【高城養護老人ホーム友愛園】**

●**期間** 令和4年4月1日～令和11年3月31日

●**応募資格** 次の全てを満たす社会福祉法人

- ・社会福祉法第22条に規定する社会福祉法人であり、主たる事業所または事務所の所在地が市内である
- ・社会福祉法第2条第2項第3号に規定する事業（養護老人ホーム、特別養護老人ホームまたは軽費老人ホーム）を市内で2年以上（令和3年4月1日現在）良好に運営している
- ・消防法第8条に規定する当該施設に係る防火管理者を配置することができる

●**要項配布** 6月14日(月)～30日(水)の8時30分～17時15分に福祉課（水色5番）※土・日曜日を除く

●**現地説明会** 7月5日(月) 14時～

※6月30日(水)の17時15分までに要申し込み

●**提出期間** 7月15日(木)～30日(金)の17時15分までに福祉課（郵送の場合必着）

※土・日曜日、祝日を除く

●**申請** 福祉課 ☎23-3102

●**期間** 令和4年4月1日～令和7

●**「チャンネルショップおよび活性化広場」**

年3月31日

●**応募資格** 法人または団体

●**要項配布** 6月14日(月)～7月14日(水)の8時30分～17時15分に商工政策課 ※土・日曜日を除く

●**現地説明会** 7月21日(水) 10時～

※7月14日(水)の17時15分までに要申し込み

●**提出期間** 7月21日(水)～8月6日(金)の8時30分～17時15分に商工政策課 ※土・日曜日、祝日を除く

●**申請** 商工政策課 ☎23-2983



**催し**

**みやこんJOBフェスタ(無料)**

●**日時** 6月19日(土) 10時～15時

●**場所** Maimai まちなか広場

●**対象** 小学6年生～高校3年生、保護者

●**内容** 多種多様な働き場として、地元企業を紹介するイベント。当日は、文房具などが抽選で当たるスタンプラリーも実施します

※リモート参加も可能。詳しくは、イベントホームページを確認

●**問** 都城商工会議所 ☎23-0001



**高等教育機関の合同説明会(無料)**

市内・三股町内にある大学や専門学校全10校が参加し、各学校の担当者、学校の特色紹介や個別質問に応じます。

※みやこんJOBフェスタと同時開催

●**日時** 6月19日(土) 10時～15時

●**場所** 未来創造ステーション (Maimai内)

●**対象** 中学生、高校生、保護者

●**問** 総合政策課 ☎23-7161



**講座・教室**

**認知症家族支援「なごみ会」(無料)**

●**日時** 6月12日(土) 13時～15時

●**場所** 未来創造ステーション (Maimai内)

●**内容** 認知症や介護に関する講座、交流会

●**問** 6月10日(木)までに都城コア学園 ☎38-4811



応急手当講習  
救命入門コース(無料)

命を救うために必要な応急手当を学びます。

●日時 6月25日(金)  
10時～10時45分

●場所 消防局(菖蒲原町)

●対象 市内に在住・在勤・在学する18歳以上の人

●定員 20人 ※要申し込み

●申問 6月22日(火)までに消防局警防救急課 ☎22-8883

指定管理者自主事業

手話教室(全5回・無料)

●日時 7月26日(月)、8月2日(月)・9日(月)・16日(月)・23日(月)・10時～11時30分

●場所 サン・アビリティーズ都城

●対象 小学5年生～中学3年生

※参加は保護者の同意が必要

●定員 30人 ※申し込み順

●申問 7月12日(月)までにサン・アビリティーズ都城 ☎25-2018

音楽で旅するアメリカ(全4回)

ポピュラー音楽を取り上げながら、20世紀以降のアメリカの歴史を学びます。講座は日本語で進めますので、英語に自信がない人も気軽に参加ください。

●日時 7月7日(水)・14日(水)・21日(水)・28日(水) 18時30分～20時30分

●場所 都城高専図書館

●定員 20人

※応募多数の場合は抽選

●費用 300円

●申問 講座名、住所、氏名(ふりがな)、性別、年齢、電話番号、メールアドレス(任意)を明記し、6月17日(木)(必着)までにはがき、ファクスまたはメールで都城高専(〒885-18567 吉尾町473番地1) ☎47-11306 FAX 38-11508 kikaku@jiminyakonojo-nct.ac.jp ※電話での申し込みはできません

障がい者趣味の教室

●教室名・日程

書道	毎月第2・4火曜日(11月は第2・5火曜日、12月は第2火曜日のみ)
手芸	毎月第2・4木曜日(9月は第2・5木曜日)



●時間 10時～11時30分

●場所 総合福祉会館

●対象 障がい(身体、精神、知的)のある人  
※教室は4月に開講していますが、新規申し込みを受け付けます

●その他 材料費が別途必要

●申問 総合福祉会館 ☎23-51159

障害者委託訓練

障がいのある人が、早期の就職や再就職をするための職業訓練です。

●日時 9月28日(火)～12月21日(火) 10時20分～15時50分

※土・日曜日、祝日を除く

●場所 国分パークプラザ(霧島市国分中央三丁目9-20)

●定員 12人

●費用 4,400円(教材費)

※各種給付費や助成金を受けられる場合があります。詳しくは、ハローワーク都城の障害者窓口 ☎22-1745

●その他 9月6日(月)に選考有り

●申問 ハローワーク都城で配布する入校願書を6月28日(月)から8月25日(水)までにハローワーク都城に提出

●問 鹿児島障害者職業能力開発学校 ☎0996-44-2206

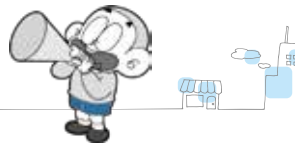
都城地域高等職業訓練校

●科目・日時・受講料・開講日

洋裁科(6カ月)	①毎週木曜日、②隔週土曜日 ①9時～15時30分、②9時～13時 ①4万円、②2万円 ①7/1(木)、②7/10(土) ※定員①3人、②5人 申し込み順
着付け科(3カ月)	毎週木曜日 ①10時～12時、②13時～15時、③19時～21時 1万1千円 7/1(木)
はじめてのワード・エクセル(2カ月)	毎週月・木曜日(全16回) 19時～21時 3万円 7/1(木) ※5人以上で開講
はじめてのワード・エクセル(4カ月)	毎週土曜日(全16回) 10時～12時 3万円 7/3(土) ※5人以上で開講
手編科(6カ月)	毎週火曜日 10時～15時 2万5千円 7/6(火)
フラワーアレンジメント科(6カ月)	①隔週金曜日、②隔週土曜日 9時～12時 2万1千円 ①7/9(金)、②7/10(土)
CAD建築科(4カ月)	毎週月・木曜日(全32回) 19時～21時 4万7千円 7/1(木) ※5人以上で開講

●申問 各開講日の1週間前までに都城地域高等職業訓練校 ☎23-2316





## 相談

### 11月の健康相談(無料)

精神科の医師が相談に応じます。

●日時 6月17日(木)

13時30分～15時30分

●場所 都城保健所 ※要予約

●定員 3人

●申請 都城保健所 ☎23-4504



## お知らせ

### 畜舎の管理と堆肥の利用

梅雨の時期は、家畜のふん尿による臭いや害虫の発生、降雨時のふん尿流出に対する苦情が寄せられます。畜舎や運動場を清掃したり、完熟堆肥による臭いの軽減や堆肥舎を適切に管理するなど、家畜排せつ物の管理基準に従って処理ください。

堆肥などの運搬は落下防止に努め、落下した場合は清掃するなど適正な処理をお願いします。畑などに運搬した後は、臭いが発生しないように速やかに耕うんください。

●問 畜産課 ☎23-2769

各総合支所産業建設課

### 一般不妊治療費の助成対象を拡充しました

4月1日以降に治療を終了または継続中で、次の全ての要件を満たす法律婚または事実婚の夫婦が対象です。

●要件 夫と妻の両方または、いずれかが申請日および助成期間中に、本市の住民基本台帳に登録されている健康保険に加入、または生活保護を受給している

●助成期間 治療を開始した日の属する月から24月以内

●助成額 上限10万円

●申請期間 助成期間終了後、1年以内

※申請手続きなど詳しくは、市ホームページを確認ください

●問 都城保健センター ☎36-5661

各総合支所保健センター



### すこやか長寿祝金

長寿を祝福し敬意を表するため、すこやか長寿祝金を支給します。

●対象 今年度満90歳になり、9月1日現在で市内に3カ月以上住所を有している人

●受領方法 対象者に、6月上旬に請求書を送付します。必要事項を記入・押印し返送ください。提出期間内に返信がなかった場合、9月中旬



以降に福祉課(水色5番)または各総合支所市民生活課の窓口での受け取りになります

●振込予定 9月中旬

●支給額 2万円

●問 7月16日(金)までに福祉課 ☎23-3102

### 農業振興地域整備計画を見直します

本計画を令和4年度に見直します。農振農用地を宅地や畜舎などに転用する場合は、除外や用途変更の手続きが必要になりますが、令和4年度中は手続きできません。令和4年度に転用などを計画している場合は、今年度中に相談ください。

●問 農政課 ☎23-2768

### 子育て支援センター 今月のオススメ行事

※子育て支援センターのホームページでは、その他の行事も確認できます



●都城市子育て世代活動支援センター(ぶれびか) ☎36-5858

子育て講座  
●日時 6/22(火) 10時30分～  
●定員 15組 ※要申し込み  
●場所 総合社会福祉センター

●山之口地域子育て支援センター ☎57-3298

みんなでふきふきday  
●日時 毎週金曜日 13時～

●山田地域子育て支援センター ☎64-3171

ジェームズ先生と英語で遊ぼう  
●日時 6/23(水) 11時～  
●定員 10組

●東部地域子育て支援センター エンゼル ☎26-9587

言語聴覚士あつ子先生のことばの部屋  
●日時 6/16(水) 10時30分～  
●定員 10組 ※要申し込み

●高崎地域子育て支援センター たんぽぽ ☎62-0027

木城えほんの郷による読み聞かせと絵本紹介  
●日時 7/9(金) 10時30分～  
●定員 8組 ※要申し込み

**都城市プレミアム付スマイル商品券発行(第2弾)を延期します**  
開始時期は後日お知らせします。  
問 スマイル商品券事務局  
☎ 23-8078

**新型コロナウイルス感染症に関するお知らせ**

**発熱などの症状があるときは**  
発熱や咳、倦怠感など気になる症状があるときは、まずは、かかりつけ医など身近な医療機関に電話で相談ください。

相談する医療機関が分からない場合は、県の「新型コロナウイルス感染症受診・相談センター」に連絡ください。

問 新型コロナウイルス感染症受診・相談センター(24時間対応)  
☎ 0985-7815670  
FAX 0985-4412616

**差別や偏見をなくしましょう**

市内での新型コロナウイルス感染者の確認に伴い、根拠のないうわさ話やデマがまん延したり、インターネット上で個人や家族などの情報がさらされたりするなど、個人や企業

への誹謗中傷が見受けられます。感染者や濃厚接触者、医療従事者などに対する誤解や偏見に基づく差別は許されません。苦しいときこそ、思いやりのある心を持って対応しましょう。

問 健康課 ☎ 23-2765

**マスク着用をお願い**

市役所や公共施設など人が集まる場所や、スーパーやコンビニなど不特定多数の人が利用する施設では、マスクの着用をお願いします。やむを得ずマスクを外すときには、人ごみを避け人との間隔を2倍以上確保しましょう。

なお、2歳未満の子どものマスク着用については、窒息の恐れがあるため、使用しないでください。  
問 健康課 ☎ 23-2765

**新型コロナウイルス感染症に便乗した詐欺に注意ください**

給付金や還付金の手続きを装った不審電話などがあつた場合、警察または近くの消費生活センターに相談ください。  
警察相談専用電話 #9110  
都城消費生活センター  
☎ 23-7154

問 都城警察署 ☎ 24-0110

**ワクチン接種詐欺に注意ください**

ワクチン接種に際して、電話で口座情報を聞いたり、ATM操作をお願いしたりすることはありません。不審電話などがあつた場合、新型コロナウイルスワクチン詐欺消費者ホットラインに相談ください。

問 新型コロナウイルスワクチン詐欺消費者ホットライン  
☎ 0120-797-188

**会食時は、少人数・短時間を守りましょう!**

新型コロナウイルスの感染リスクを下げるため、会食の際は次のことを守りましょう。  
・3つの密を避ける

・大人数や長時間、大声をやめる  
・座席の間隔を空ける  
・一人一人小皿に盛り付ける  
・手指消毒を行う  
・感染防止ガイドラインを遵守した店を選ぶ など

問 健康課 ☎ 23-2765

**コロナ禍でも必要な受診は忘れずに**

過度な受診控えは健康上のリスクを高める可能性があります。特に糖尿病などの持病の管理ができていないと、感染した場合に重度化しやすくなります  
・予防接種や健康診断などは忘れずに受けましょう

問 健康課 ☎ 23-2765

**休日急病診療機関**

●診療時間 9:00~18:00

※歯科は 17:00 まで

◎みやざき医療ナビも利用ください みやざき医療ナビ



月日	医療機関名	電話番号
6/20 (日)	共立医院(内・小)	22-0213
	田口循環器科内科クリニック(内)	24-0600
	長倉医院(内)	52-2109
	柳田病院(脳・外)	22-4862
	酒井皮膚科医院	25-5322
	野田医院(産・婦)	24-8553
	ウィーンデンタルオフィス	36-5567
6/27 (日)	城南病院(小・内)	23-2844
	鶴木循環器内科医院	26-0008
	瀬ノ口内科放射線科医院(内)	25-7780
	吉見クリニック(外・整・内)	58-5633
	ならはら皮膚科医院	22-1455
	ふたみ眼科	38-5532
	デンタルオフィス松田	23-8055

※診療機関は変更することがあります

詳しくは、テレホンサービス(医師会は☎23-5555、歯科医師会は☎25-4100)で確認ください

**●休日当番薬局**

6/20(日)	坂口、ハートフル、きたはら、そうごう三股仲町、東町
6/27(日)	さくら都城、さわやか、グリーン、そうごう都原、ひまわり、都北町