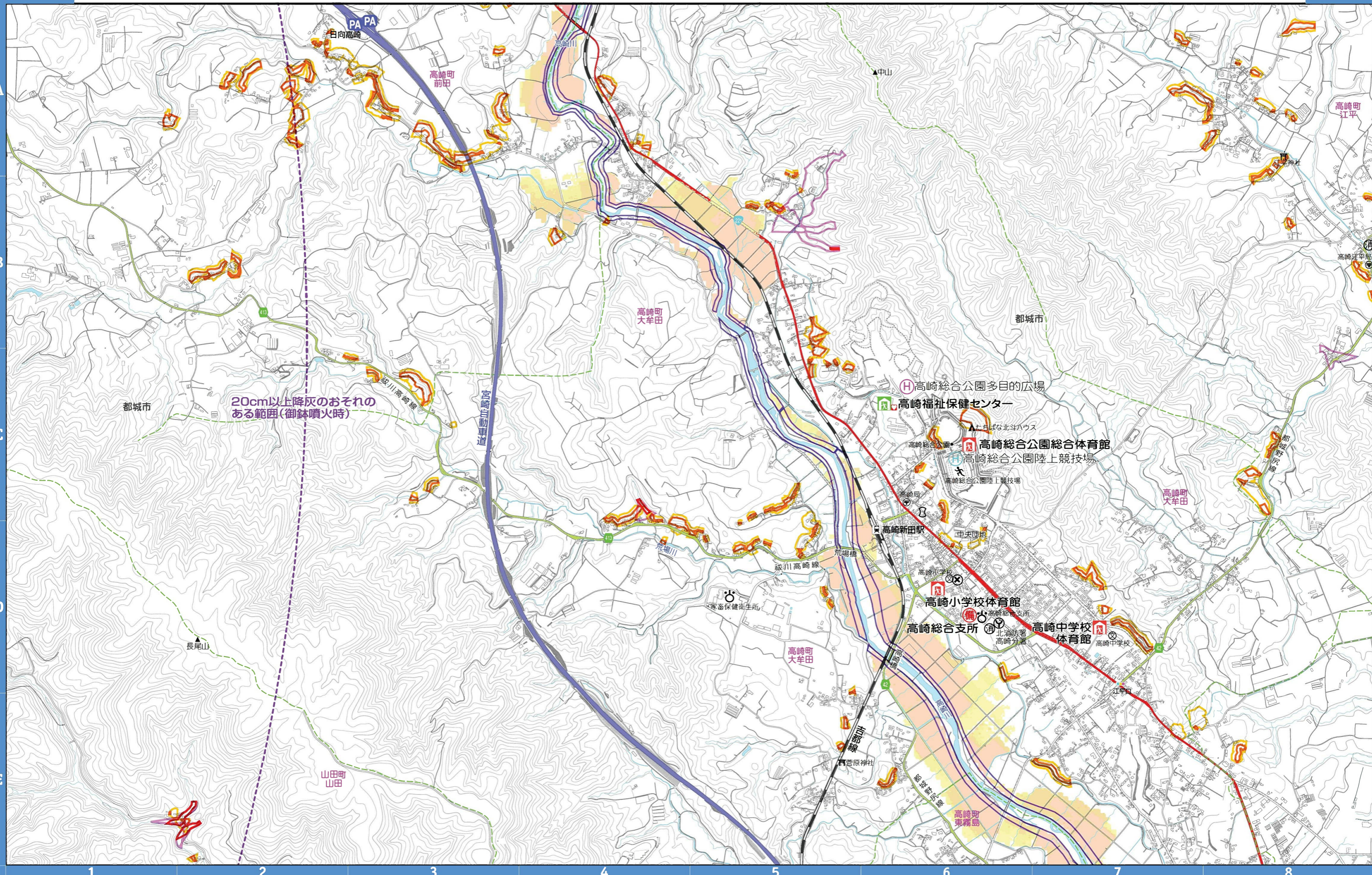


凡例	浸水した場合に想定される水深	10.0m以上の区域	土砂災害警戒区域		
		5.0 m~10.0m未満の区域	土石流	急傾斜地の崩壊	地すべり
		3.0m~5.0m未満の区域			
		1.0m~3.0m未満の区域	土砂災害特別警戒区域		
	0.5m~1.0m未満の区域				
	0.3m~0.5m未満の区域	土石流	急傾斜地の崩壊		
	0.3m未満の区域				

凡例	一次避難所	家屋倒壊等氾濫想定区域(氾濫流・河岸浸食)
	二次避難所	ため池浸水想定区域
	一次避難所(福祉避難所)	H ヘリ離着陸場
	備蓄庫	H ヘリ離着陸場(ドクターヘリ)
	救急告示病院	国道
		県道



	1	2
5	6	7
10	11	12



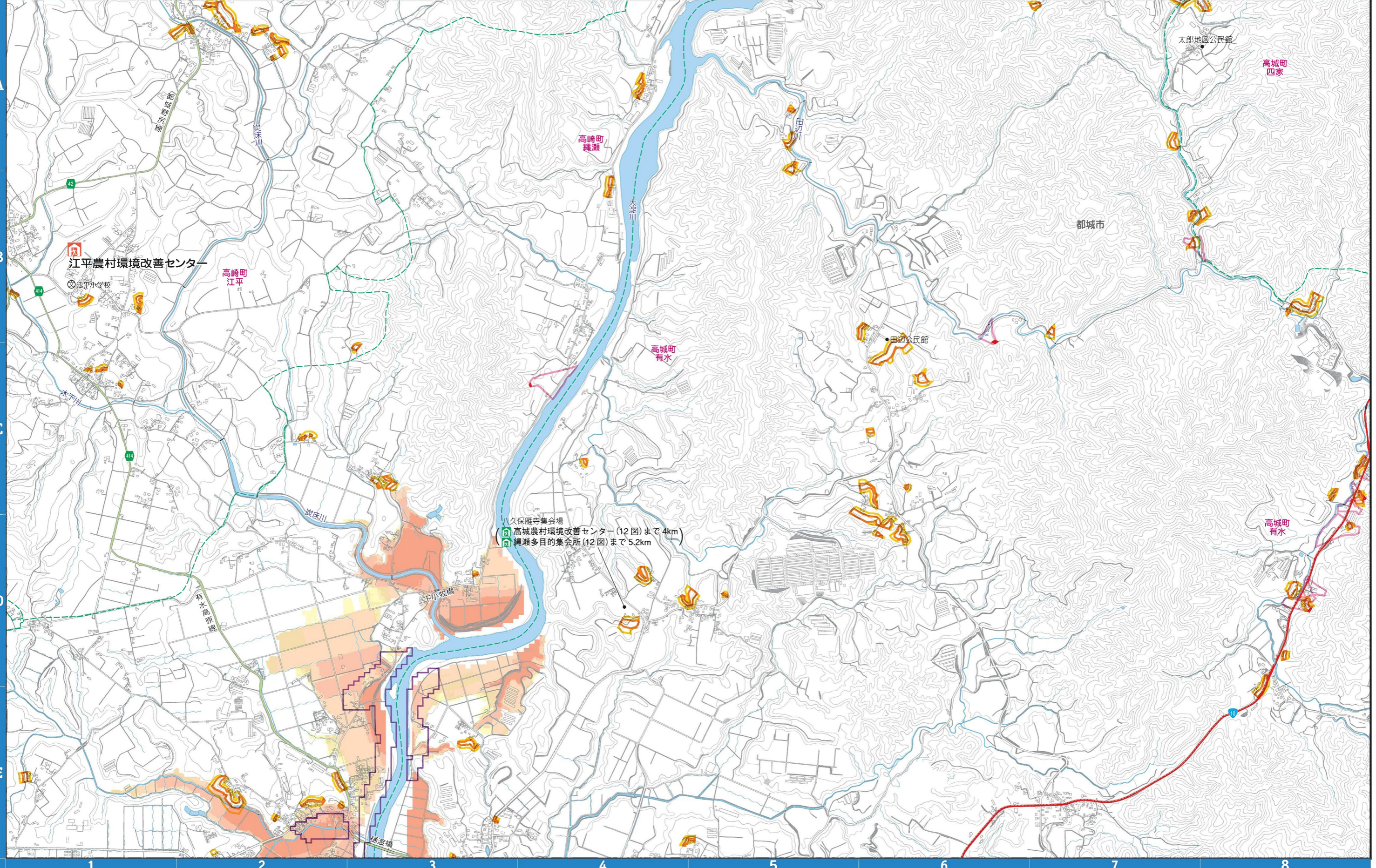
20cm以上降灰のおそれのある範囲(御鉢噴火時)

凡例	想定される水深	10.0m以上の区域	土砂災害警戒区域		
		5.0 m~10.0m未満の区域	土石流	急傾斜地の崩壊	地すべり
		3.0m~5.0m未満の区域			
		1.0m~3.0m未満の区域	土砂災害特別警戒区域		
	0.5m~1.0m未満の区域				
	0.3m~0.5m未満の区域	土石流	急傾斜地の崩壊		
	0.3m未満の区域				

凡例	一次避難所	家屋倒壊等氾濫想定区域(氾濫流・河岸浸食)
	二次避難所	ため池浸水想定区域
	一次避難所(福祉避難所)	ヘリ離着陸場
	備蓄庫	ヘリ離着陸場(ドクターヘリ)
	救急告示病院	国道
		県道



1	2	3
6	7	8
11	12	13



八久保庵寺集会場
 高城農村環境改善センター(12図)まで4km
 縄瀬多目的集会所(12図)まで5.2km

A
B
C
D
E

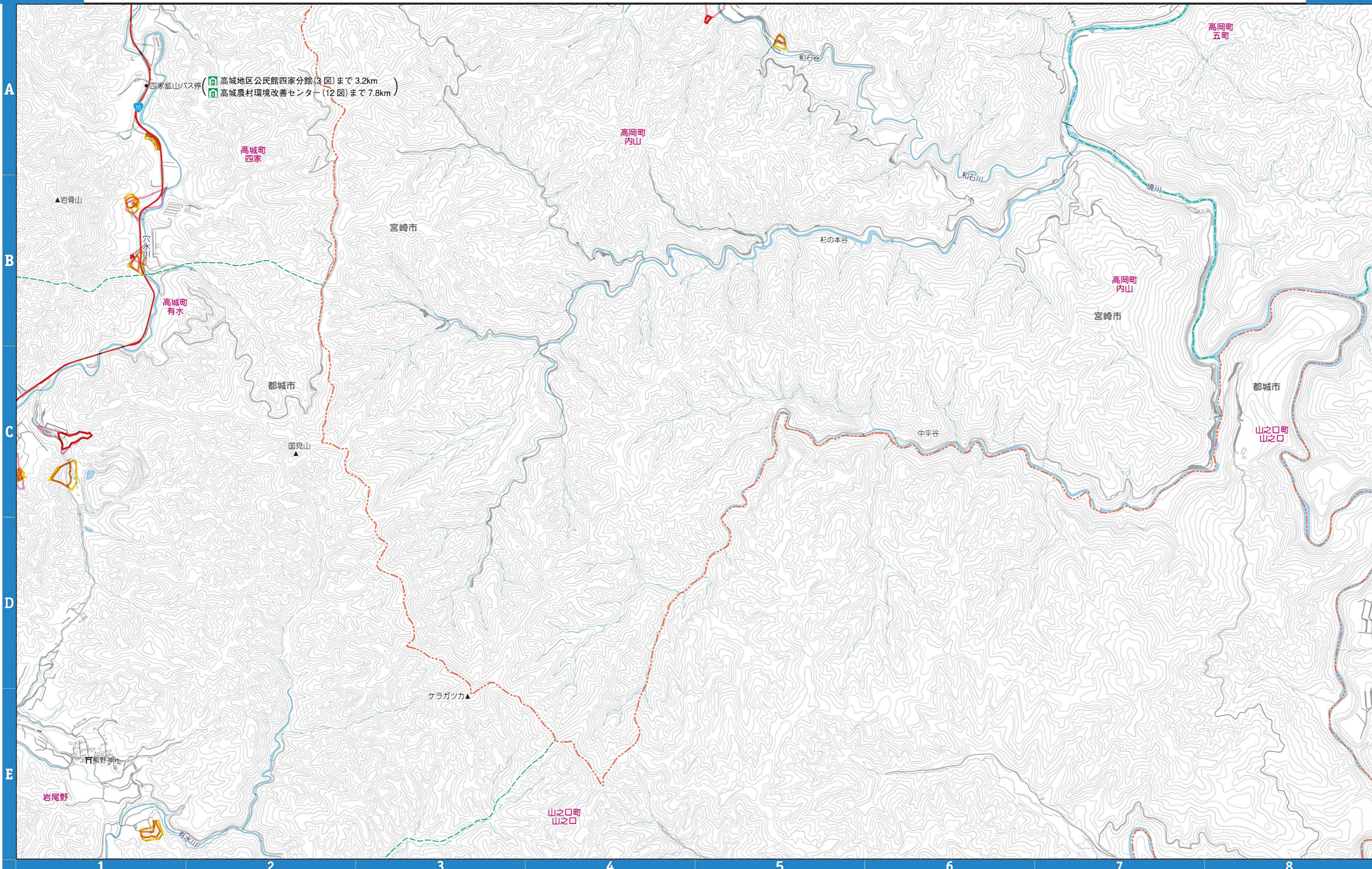
1 2 3 4 5 6 7 8

凡例	想定される水深	10.0m以上の区域	土砂災害警戒区域		
		5.0 m~10.0m未満の区域	土石流	急傾斜地の崩壊	地すべり
		3.0m~5.0m未満の区域			
		1.0m~3.0m未満の区域	土砂災害特別警戒区域		
		0.5m~1.0m未満の区域	土石流	急傾斜地の崩壊	
		0.3m~0.5m未満の区域			
		0.3m未満の区域			

凡例	一次避難所	家屋倒壊等氾濫想定区域(氾濫流・河岸浸食)
	二次避難所	ため池浸水想定区域
	一次避難所(福祉避難所)	ヘリ離着陸場
	備蓄庫	ヘリ離着陸場(ドクターヘリ)
	救急告示病院	国道
		県道



2	3	
7	8	
12	13	



凡例	想定される水深	10.0m以上の区域	土石災害警戒区域	
		5.0 m~10.0m未満の区域	土石流	急傾斜地の崩壊
		3.0m~5.0m未満の区域		地すべり
		1.0m~3.0m未満の区域	土石災害特別警戒区域	
	0.5m~1.0m未満の区域	土石流	急傾斜地の崩壊	
	0.3m~0.5m未満の区域			
	0.3m未満の区域			

凡例	一次避難所	家屋倒壊等氾濫想定区域(氾濫流・河岸浸食)
	二次避難所	ため池浸水想定区域
	一次避難所(福祉避難所)	ヘリ離着陸場
	備蓄庫	ヘリ離着陸場(ドクターヘリ)
	救急告示病院	国道
		県道

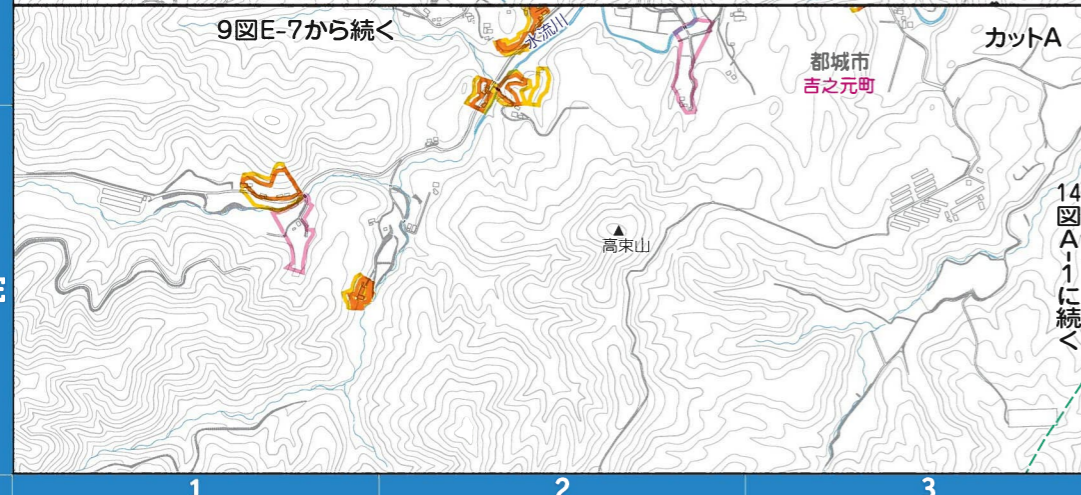
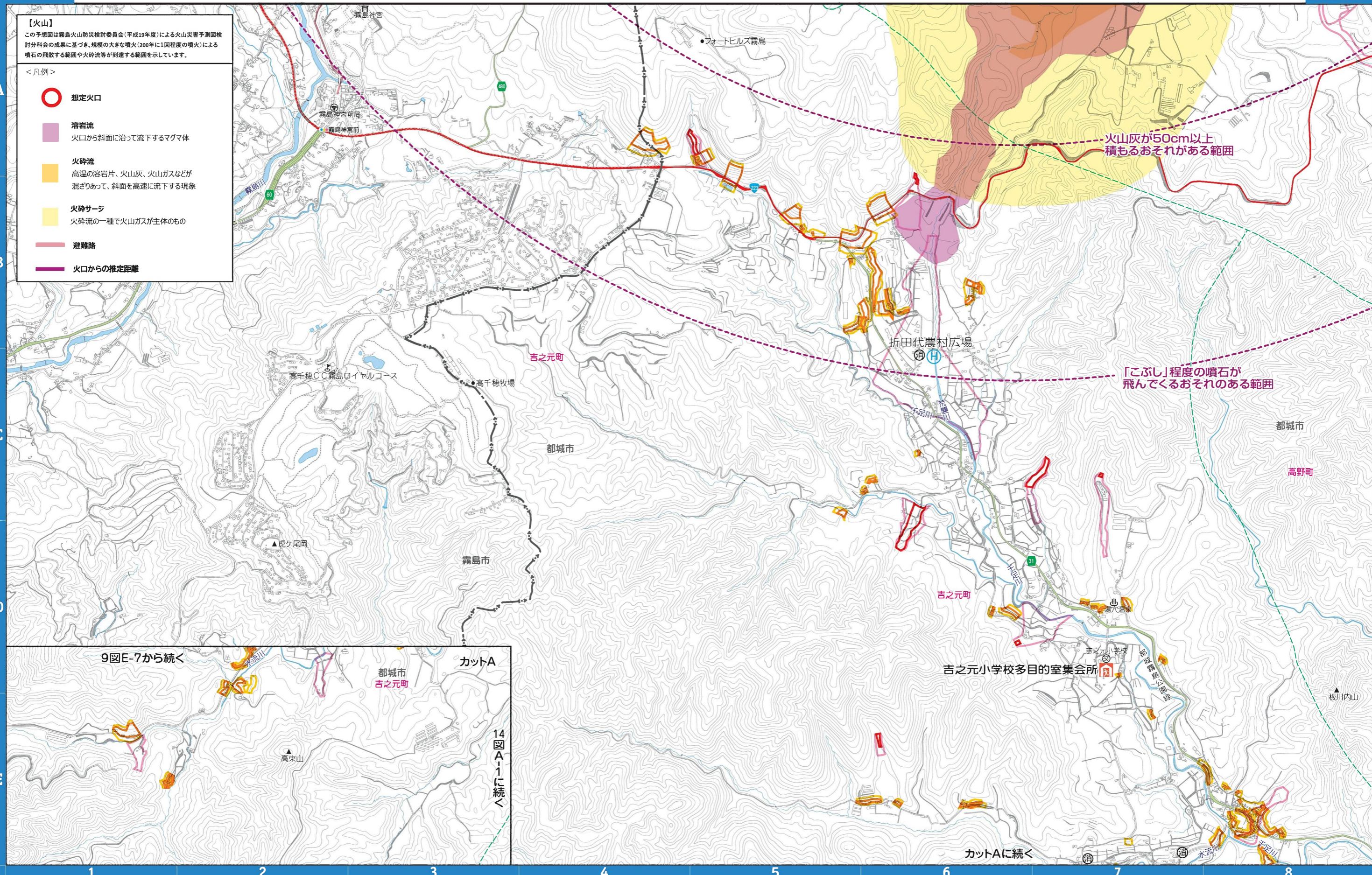


4	5
9	10
	14

【火山】
この予想図は霧島火山防災検討委員会(平成19年度)による火山災害予測図検討分科会の成果に基づき、規模の大きな噴火(200年に1回程度の噴火)による噴石の飛散する範囲や火砕流等が到達する範囲を示しています。

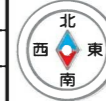
<凡例>

- 想定火口
- 溶岩流
火口から斜面に沿って流下するマグマ体
- 火砕流
高温の溶岩片、火山灰、火山ガスなどが混ざりあって、斜面を高速に流下する現象
- 火砕サージ
火砕流の一種で火山ガスが主体のもの
- 避難路
- 火口からの推定距離

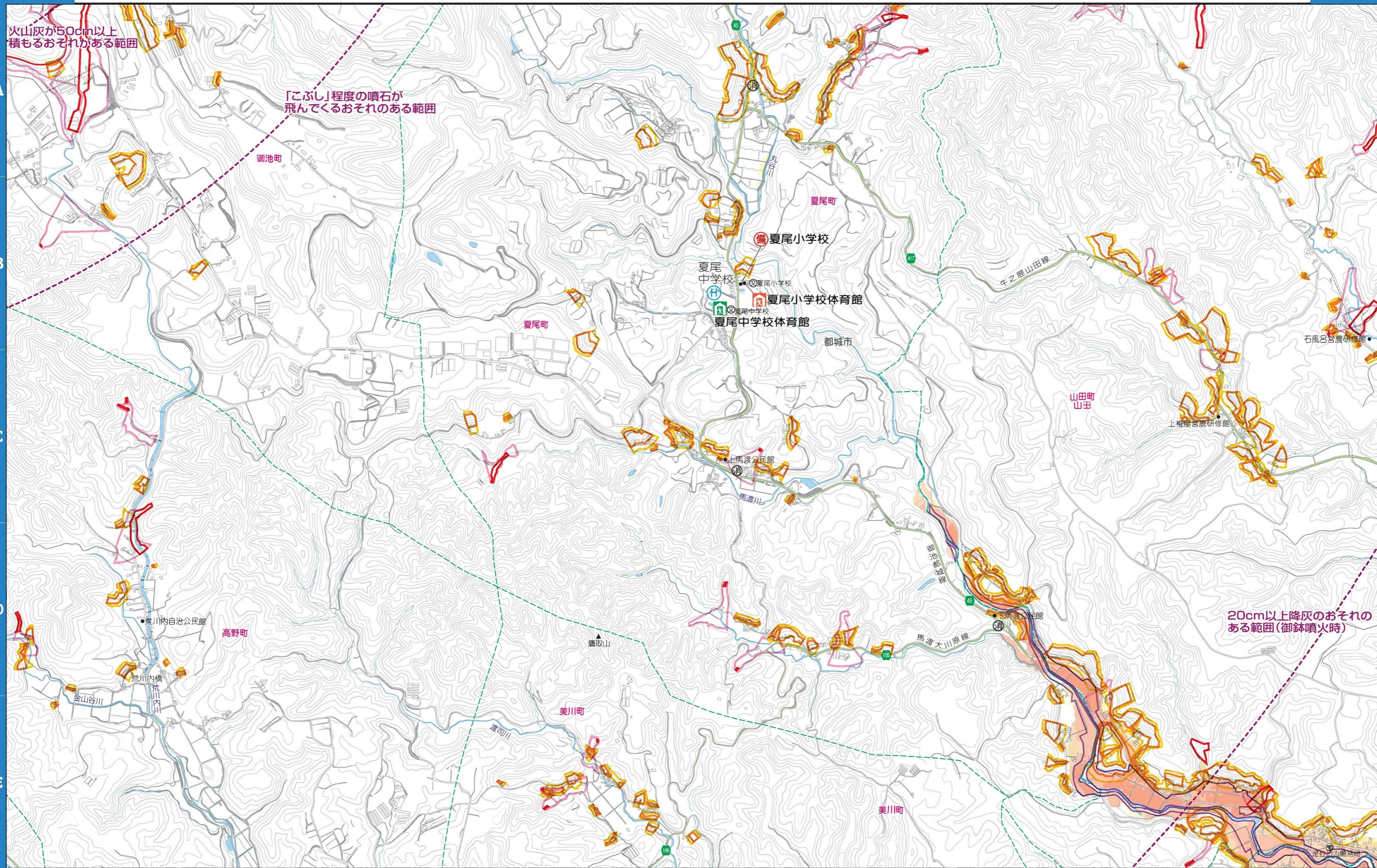


凡例	想定される水深	10.0m以上の区域	土石災害警戒区域	
		5.0 m~10.0m未満の区域	土石流	急傾斜地の崩壊
		3.0m~5.0m未満の区域	土石災害特別警戒区域	
		1.0m~3.0m未満の区域	土石流	急傾斜地の崩壊
		0.5m~1.0m未満の区域		
		0.3m~0.5m未満の区域		
		0.3m未満の区域		

凡例	一次避難所	家屋倒壊等氾濫想定区域(氾濫流・河岸浸食)
	二次避難所	ため池浸水想定区域
	一次避難所(福祉避難所)	ヘリ離着陸場
	備蓄庫	ヘリ離着陸場(ドクターヘリ)
	救急告示病院	国道
		県道



4	5	6
9	10	11
	14	15



火山灰が50cm以上積もるおそれがある範囲

「こぶし」程度の噴石が飛んでくるおそれがある範囲

20cm以上降灰のおそれがある範囲(御鉢噴火時)

A
B
C
D
E

1 2 3 4 5 6 7 8