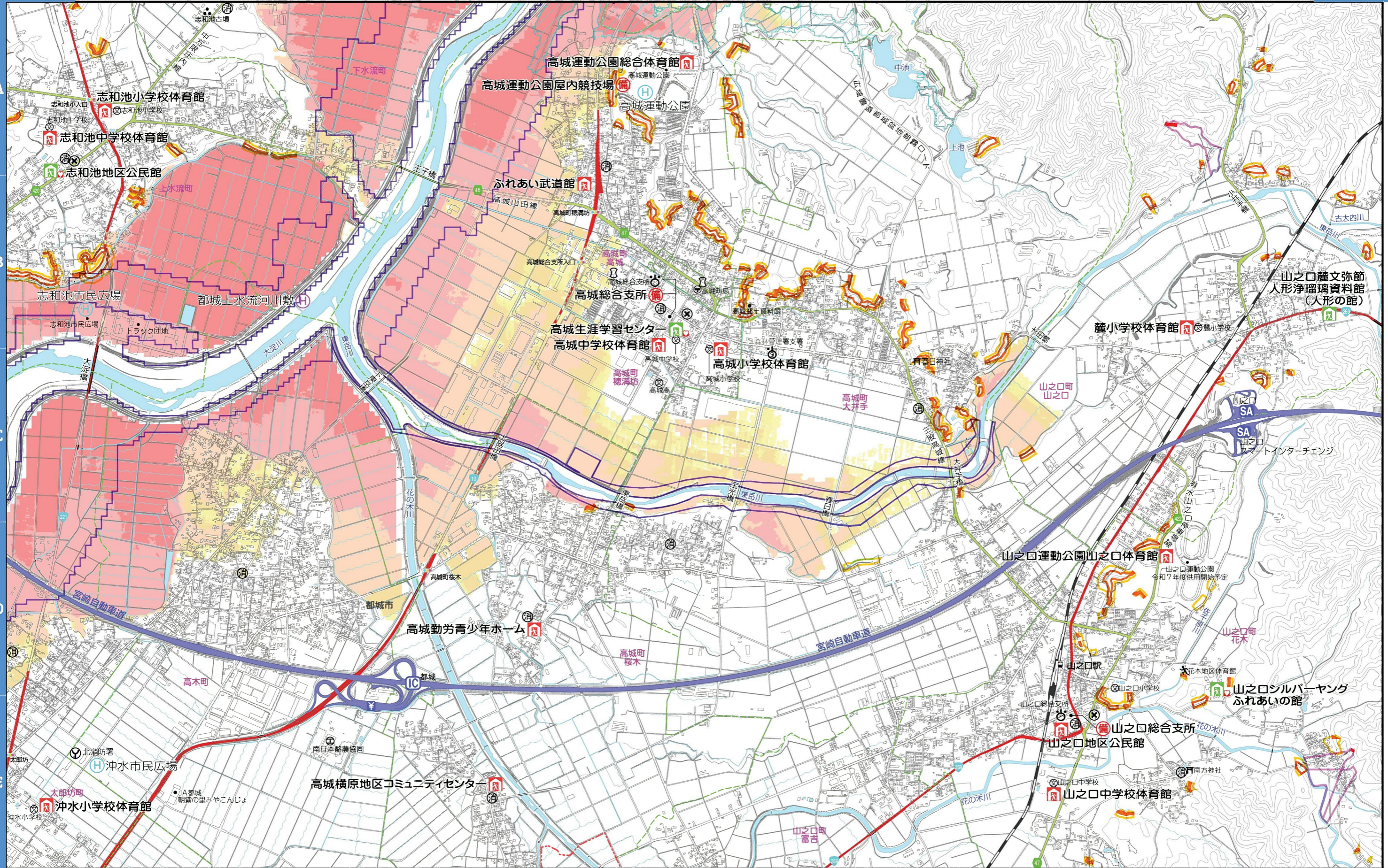


凡例	想定される水深に	10.0m以上の区域	土砂災害警戒区域		
		5.0 m~10.0m未満の区域	土石流	急傾斜地の崩壊	地すべり
		3.0m~5.0m未満の区域	土砂災害特別警戒区域		
		1.0m~3.0m未満の区域	土石流	急傾斜地の崩壊	
	0.5m~1.0m未満の区域				
	0.3m~0.5m未満の区域				
	0.3m未満の区域				

凡例	一次避難所	家屋倒壊等氾濫想定区域(氾濫流・河岸浸食)
	二次避難所	ため池浸水想定区域
	一次避難所(福祉避難所)	H ヘリ離着陸場
	備蓄庫	H ヘリ離着陸場(ドクターヘリ)
	救急告示病院	国道
		県道

北
西 東
南

11	12	13
15	16	17
20	21	22

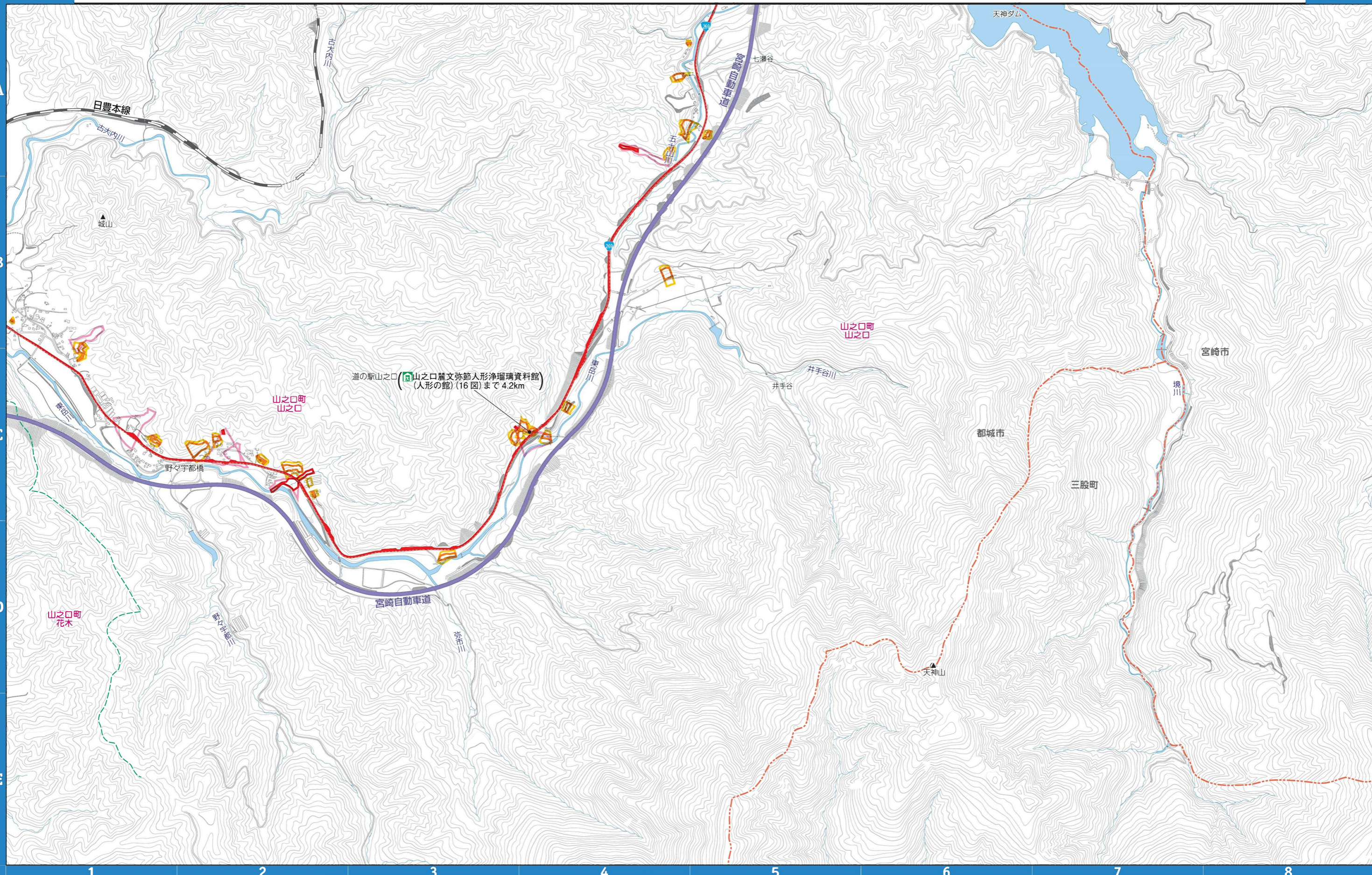


凡例	浸水した場合に想定される水深	10.0m以上の区域	土砂災害警戒区域		
		5.0 m~10.0m未満の区域	土石流	急傾斜地の崩壊	地すべり
		3.0m~5.0m未満の区域	土砂災害特別警戒区域		
		1.0m~3.0m未満の区域	土石流	急傾斜地の崩壊	
		0.5m~1.0m未満の区域			
		0.3m~0.5m未満の区域			
		0.3m未満の区域			

凡例	一次避難所	家屋倒壊等氾濫想定区域(氾濫流・河岸浸食)
	二次避難所	ため池浸水想定区域
	一次避難所(福祉避難所)	ヘリ離着陸場
	備蓄庫	ヘリ離着陸場(ドクターヘリ)
	救急告示病院	国道
		県道



12	13	
16	17	
	22	



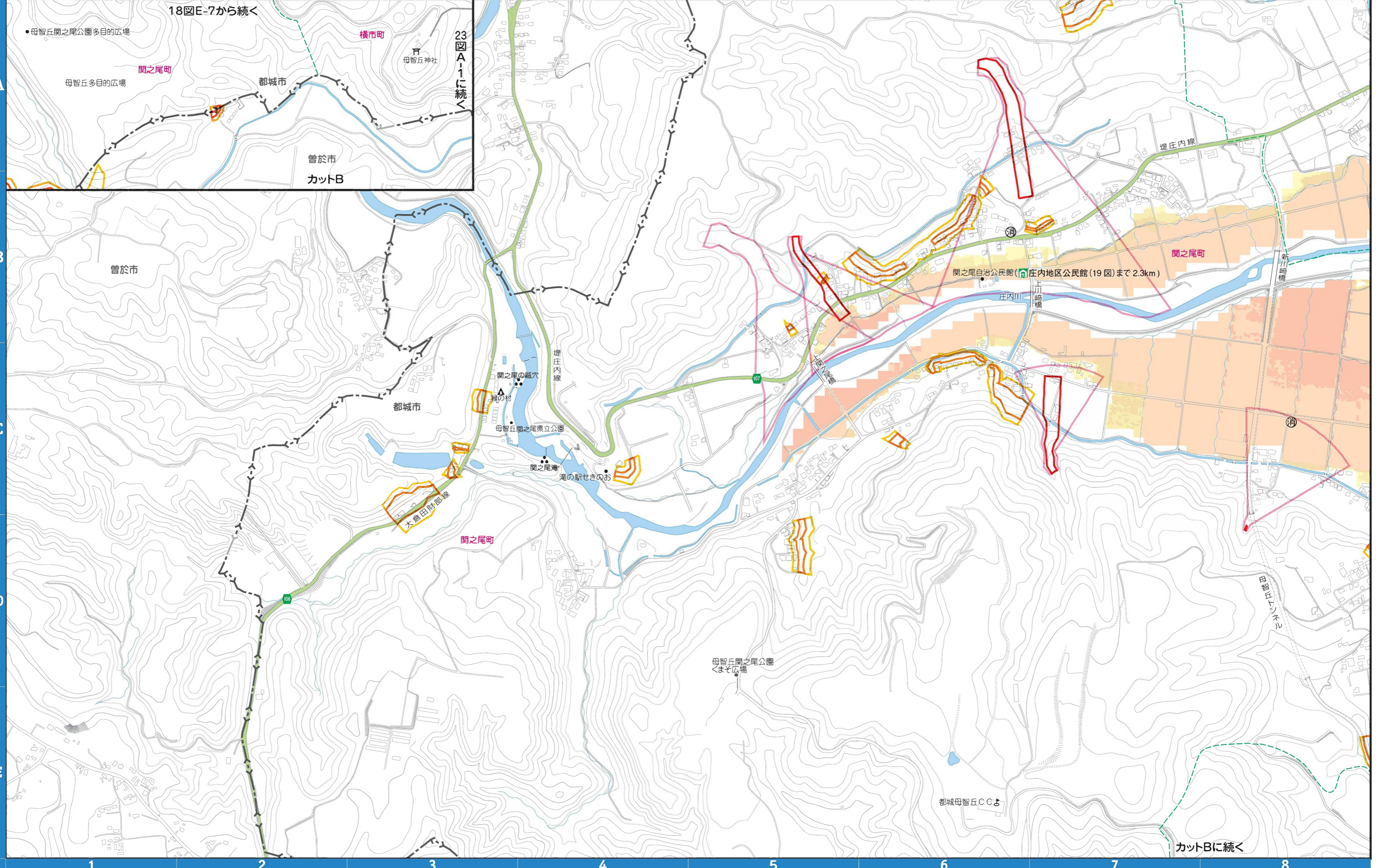
A
B
C
D
E

1 2 3 4 5 6 7 8

凡例	想定される水深	10.0m以上の区域	土砂災害警戒区域		
		5.0 m~10.0m未満の区域	土石流	急傾斜地の崩壊	地すべり
		3.0m~5.0m未満の区域			
	1.0m~3.0m未満の区域	土砂災害特別警戒区域			
	0.5m~1.0m未満の区域	土石流	急傾斜地の崩壊		
	0.3m~0.5m未満の区域				
	0.3m未満の区域				

凡例	一次避難所	家屋倒壊等氾濫想定区域 (氾濫流・河岸浸食)
	二次避難所	ため池浸水想定区域
	一次避難所(福祉避難所)	ヘリ離着陸場
	備蓄庫	ヘリ離着陸場(ドクターヘリ)
	救急告示病院	国道
		県道

14	15
18	19
	23



A
B
C
D
E

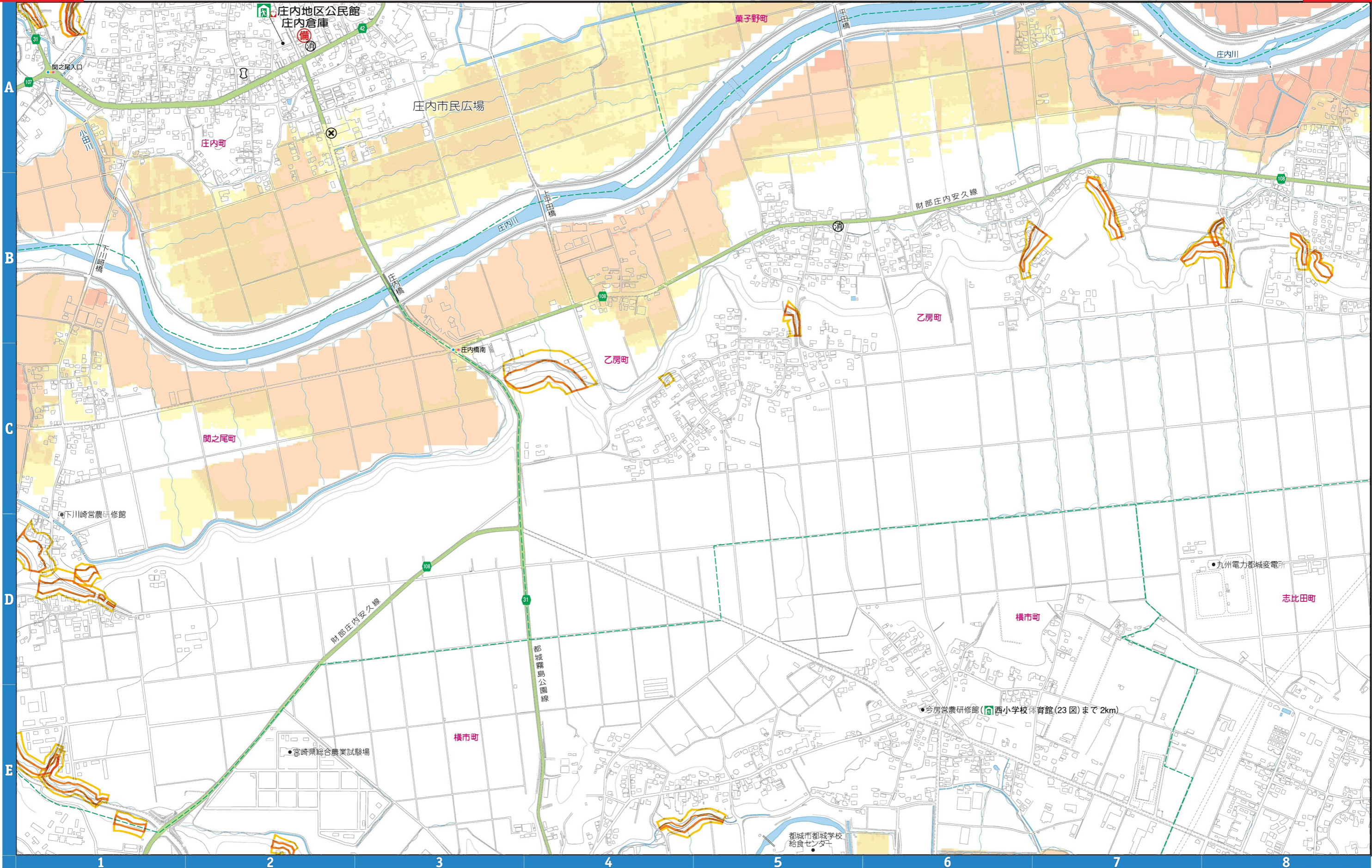
1 2 3 4 5 6 7 8

凡例	浸水した場合に想定される水深	10.0m以上の区域	土砂災害警戒区域		
		5.0 m~10.0m未満の区域	土石流	急傾斜地の崩壊	地すべり
		3.0m~5.0m未満の区域	土砂災害特別警戒区域		
		1.0m~3.0m未満の区域	土石流	急傾斜地の崩壊	
		0.5m~1.0m未満の区域			
		0.3m~0.5m未満の区域			
		0.3m未満の区域			

凡例	一次避難所	家屋倒壊等氾濫想定区域(氾濫流・河岸浸食)
	二次避難所	ため池浸水想定区域
	一次避難所(福祉避難所)	ヘリ離着陸場
	備蓄庫	ヘリ離着陸場(ドクターヘリ)
	救急告示病院	国道
		県道



14	15
18	19
23	24

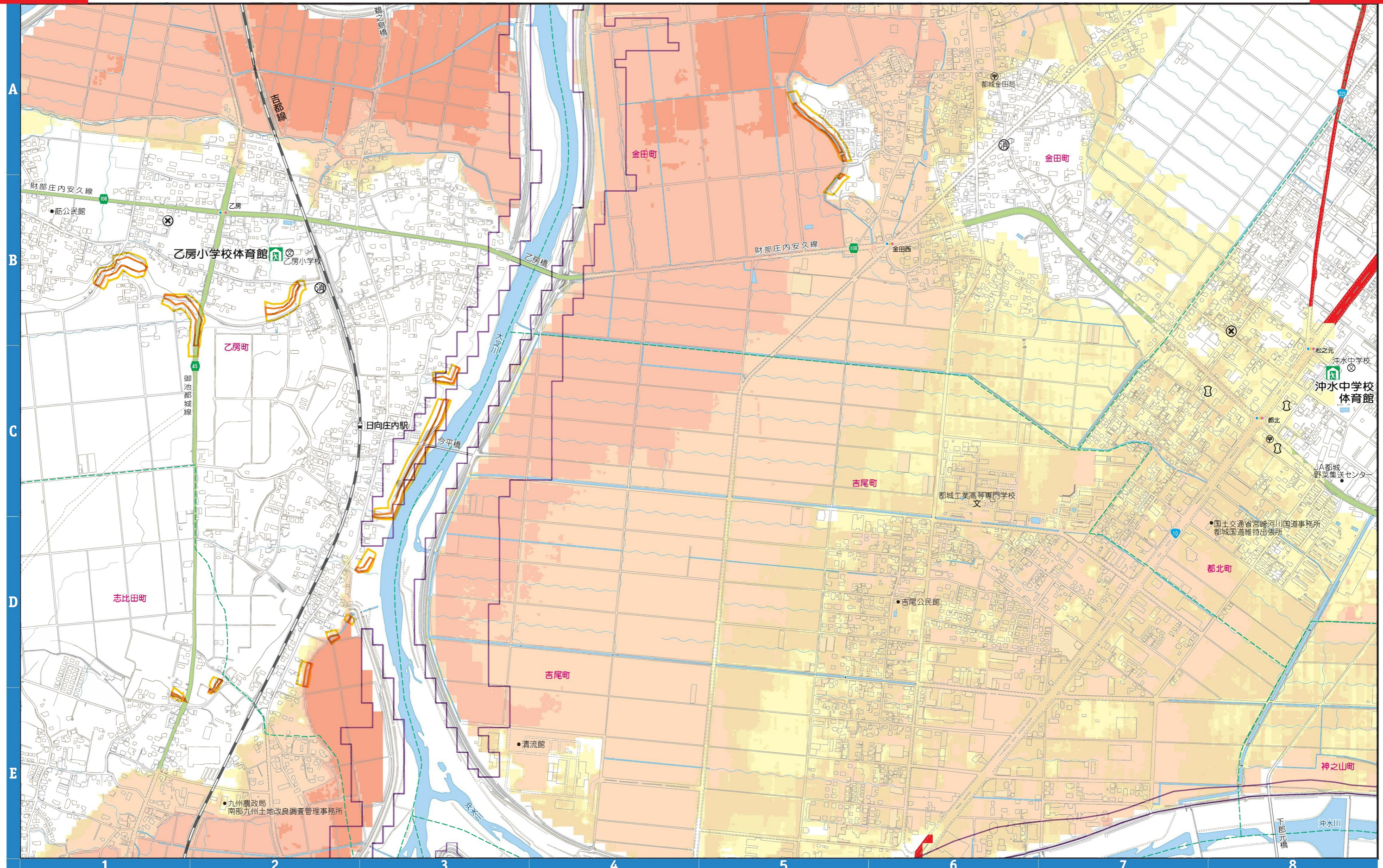


凡例	想定される水深	10.0m以上の区域	土砂災害警戒区域	
		5.0 m~10.0m未満の区域	土石流	急傾斜地の崩壊
		3.0m~5.0m未満の区域		地すべり
		1.0m~3.0m未満の区域	土砂災害特別警戒区域	
		0.5m~1.0m未満の区域	土石流	急傾斜地の崩壊
		0.3m~0.5m未満の区域		
		0.3m未満の区域		

凡例	一次避難所	家屋倒壊等氾濫想定区域(氾濫流・河岸浸食)
	二次避難所	ため池浸水想定区域
	一次避難所(福祉避難所)	H ヘリ離着陸場
	備蓄庫	H ヘリ離着陸場(ドクターヘリ)
	救急告示病院	16 国道
		33 県道



	15	16
19	20	21
23	24	25



A
B
C
D
E

1 2 3 4 5 6 7 8