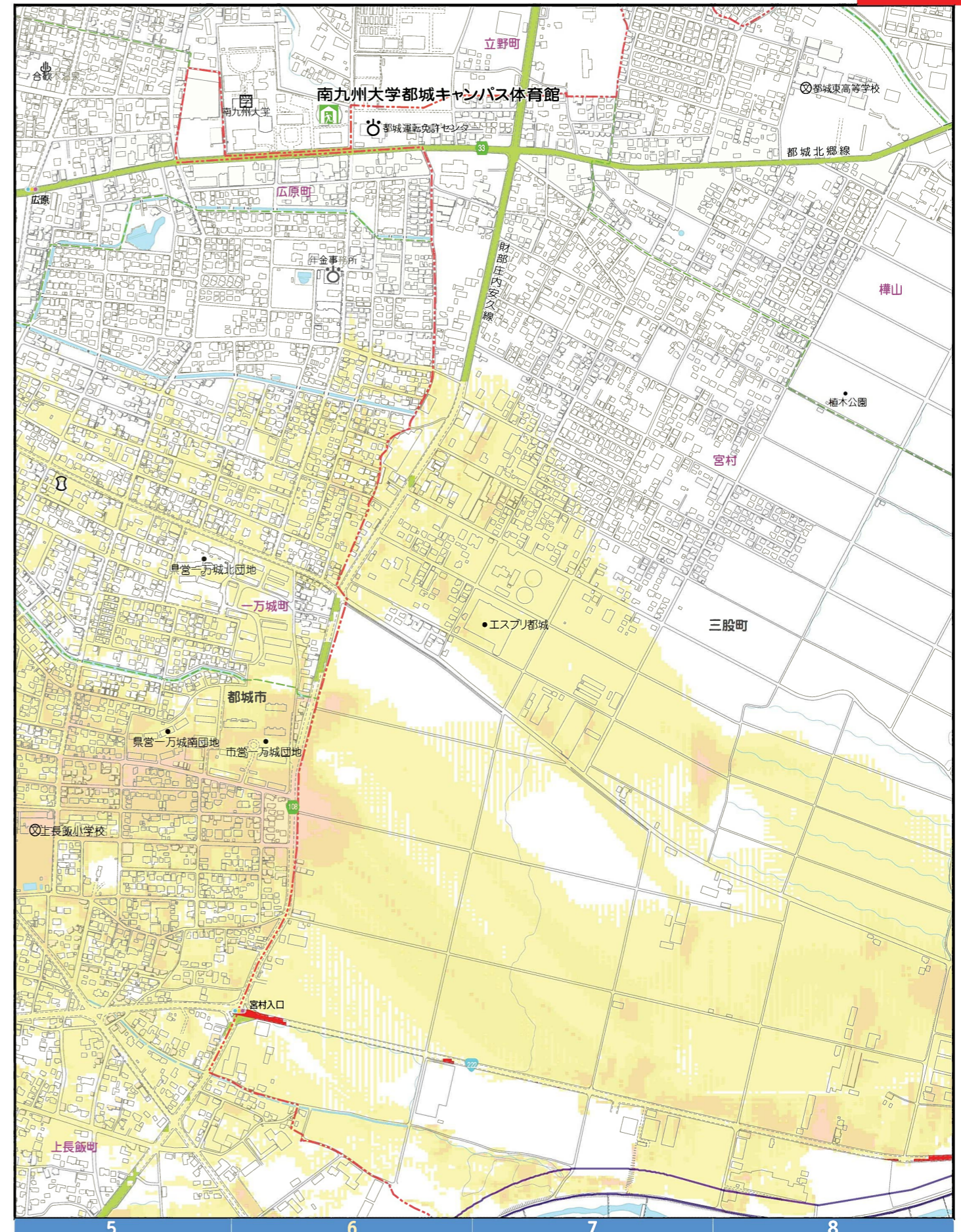
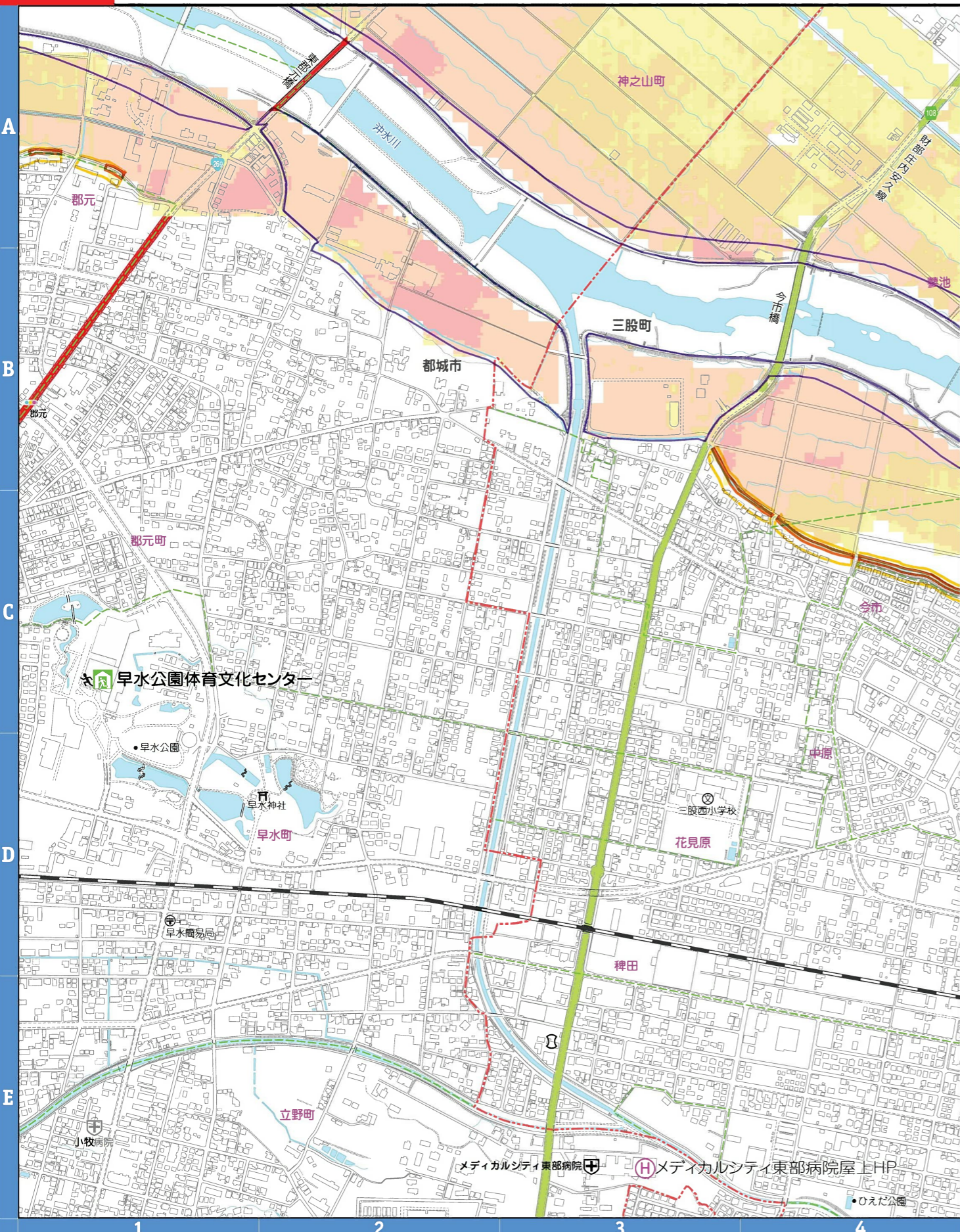


凡例	想定される水深	10.0m以上の区域	土砂災害警戒区域		
		5.0 m~10.0m未満の区域	土石流	急傾斜地の崩壊	地すべり
		3.0m~5.0m未満の区域	土砂災害特別警戒区域		
		1.0m~3.0m未満の区域	土石流	急傾斜地の崩壊	
	0.5m~1.0m未満の区域				
	0.3m~0.5m未満の区域				
	0.3m未満の区域				

凡例	一次避難所	家屋倒壊等氾濫想定区域(氾濫流・河岸浸食)
	二次避難所	ため池浸水想定区域
	一次避難所(福祉避難所)	ヘリ離着陸場
	備蓄庫	ヘリ離着陸場(ドクターヘリ)
	救急告示病院	国道
		県道

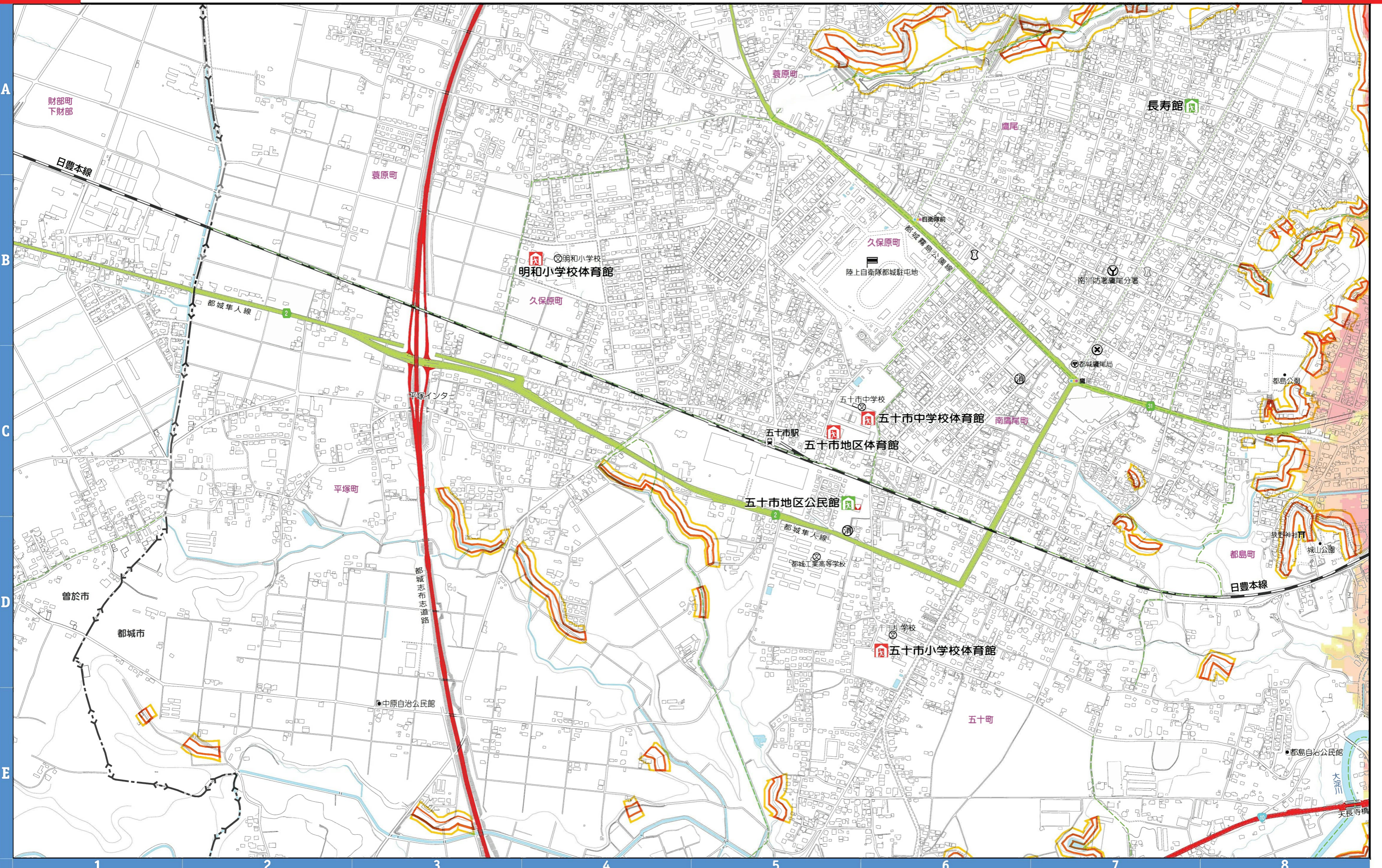
20	21
24	25
28	26
29	30



凡例	浸水した場合に想定される水深	10.0m以上の区域	土砂災害警戒区域		
		5.0 m~10.0m未満の区域	土石流	急傾斜地の崩壊	地すべり
		3.0m~5.0m未満の区域			
		1.0m~3.0m未満の区域	土砂災害特別警戒区域		
	0.5m~1.0m未満の区域	土石流	急傾斜地の崩壊		
	0.3m~0.5m未満の区域				
	0.3m未満の区域				

凡例	一次避難所	家屋倒壊等氾濫想定区域(氾濫流・河岸浸食)
	二次避難所	ため池浸水想定区域
	一次避難所(福祉避難所)	H ヘリ離着陸場
	備蓄庫	H ヘリ離着陸場(ドクターヘリ)
	救急告示病院	国道
		県道

23	24
27	28
29	



凡例	想定される水深	10.0m以上の区域	土砂災害警戒区域	
		5.0 m~10.0m未満の区域	土石流	急傾斜地の崩壊
		3.0m~5.0m未満の区域		地すべり
		1.0m~3.0m未満の区域	土砂災害特別警戒区域	
	0.5m~1.0m未満の区域	土石流	急傾斜地の崩壊	
	0.3m~0.5m未満の区域			
	0.3m未満の区域			

凡例	一次避難所	家屋倒壊等氾濫想定区域 (氾濫流・河岸浸食)
	二次避難所	ため池浸水想定区域
	一次避難所 (福祉避難所)	H ヘリ離着陸場
	備蓄庫	H ヘリ離着陸場 (ドクターヘリ)
	救急告示病院	10 国道
		33 県道

北
西 東
南

23	24	25
27	28	26
29	30	

