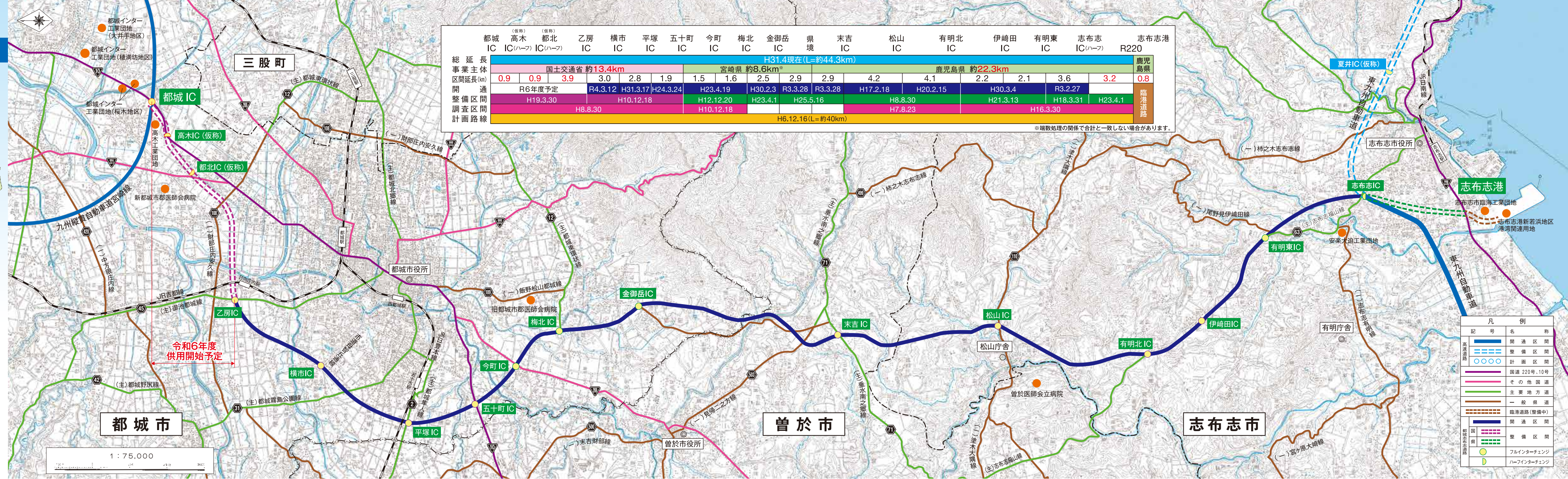
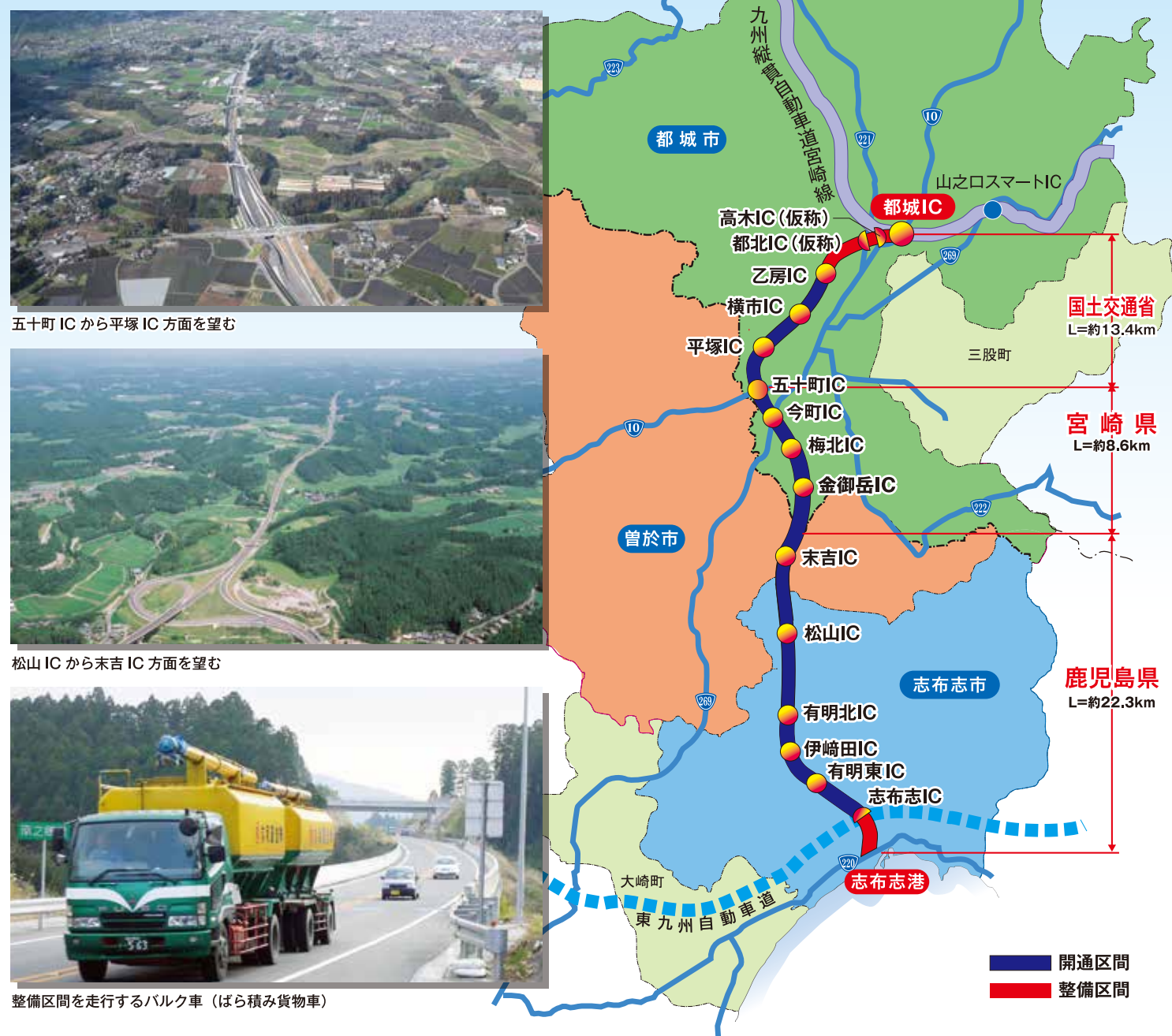
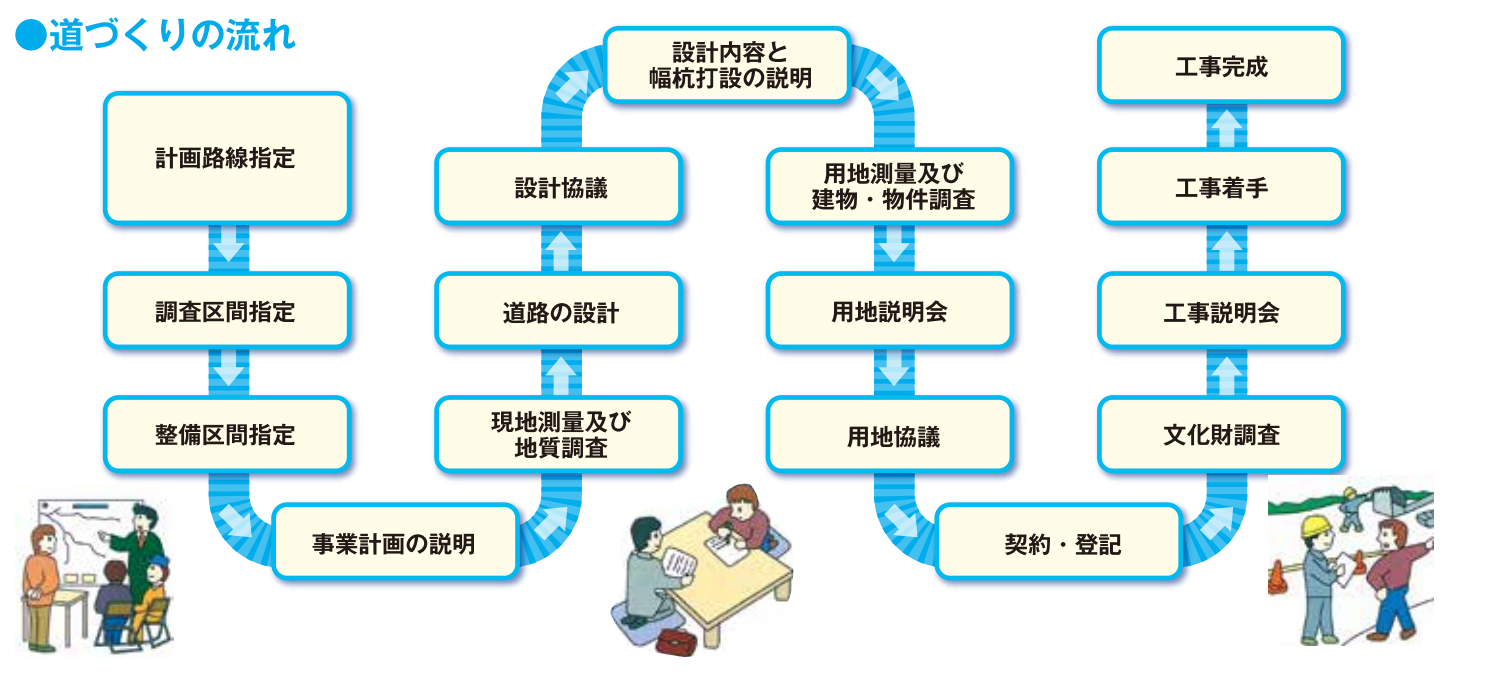


南九州圏域の命と暮らしを守る 都城志布志道路



この地図は、国土地理院長の承認を得て、同院発行の20万分1地勢図及び数値地図50000(地図画像)を複製したものである。(承認番号 平25九複、第148号)



交通アクセスに恵まれた都城インター工業団地

工業団地名	アクセス	面積
高木工業団地	都城IC隣接	13.6ha
都城インター工業団地	都城ICから2.0km	13.1ha 4.6ha 29ha
石山工業団地	都城Cから7.0km	6.6ha
内村工業団地	五十町ICから6.0km	4.0ha

平成27年4月開院 都都市都医師会病院等

夜間救急を担う「都城救急医療センター」と二次救急医療施設である「都都市都医師会病院」が、都城志布志道路と九州縦貫自動車道宮崎線の交わる都城ICから至近の位置に新たに開院しました。広域からのアクセス性が向上するとともに、三次救急医療施設との連携の強化が実現し、圏域住民の安心安全が一段と向上します。

都城市

●人口：160,026人 ●面積：653.36km²
南九州の広域交流拠点都市

都城市は、日本ジオパークに認定された霧島山系などに囲まれた緑豊かなまちです。農業が盛んであり、農業産出額は全国2位、畜産分野では全国1位を誇っています。島津発祥の地であり、都城広域定住自立圏の中心的な役割を担う広域交流拠点都市を目指しています。

- 霧島ジオパーク
- 日本の桜名所100選「母智丘公園」
- 財部「大川原峡」
- 全国遊歩100選「悠久の森」
- 弓のまち「全国弓道大会」
- 都城島津邸
- 県下三大祭り「弥五郎と総祭」
- 末吉「住吉神社 流鏝馬」

志布志市

●人口：30,646人 ●面積：290.28km²
未来へ躍動する創造都市 志布志

志布志市は、鹿児島県の東部に位置し、志布志湾沿岸部は国定公園に指定され観光資源が豊かでスポーツ合宿などが盛んなまちです。九州唯一の中核国際港湾「志布志港」は、後背地の畜産地帯への配合飼料供給基地となっておりハルク港湾としての発展が期待されています。

- お釈迦祭り
- おれべりアタタリ
- 志布志みなと祭り
- やっちく松山「秋の陣まつり」

海外貿易に適した志布志港新若浜地区港湾関連用地

工業団地名	アクセス	面積
安楽大迫工業団地	志布志ICから1.3km	1.2ha
志布志臨海工業団地	志布志ICから3.6km	19.8ha
志布志港新若浜地区港湾関連用地	志布志ICから4.0km	10.7ha