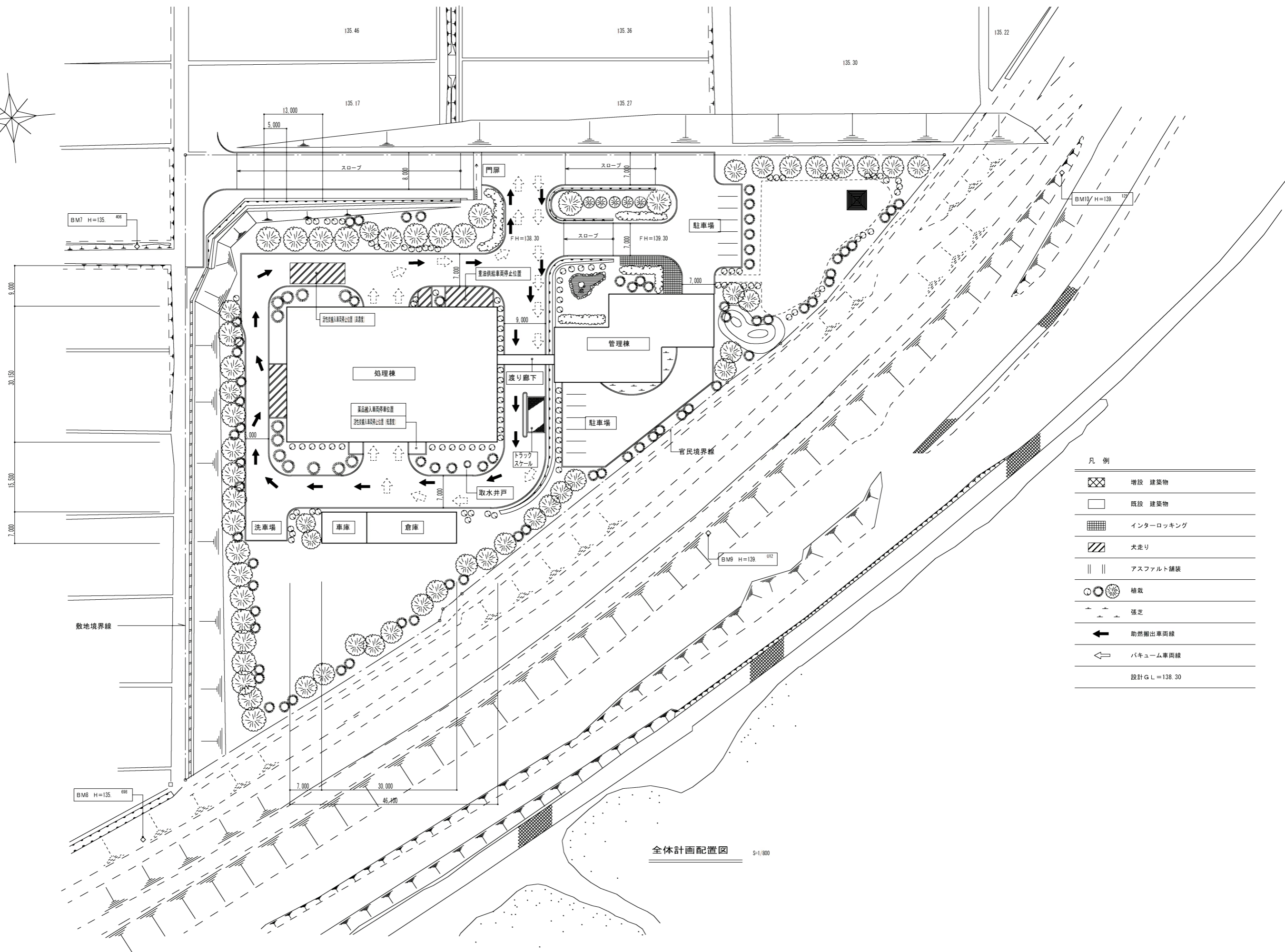
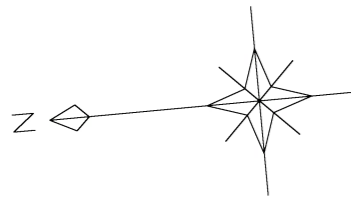


都城市清浄館
包括的維持管理業務委託

施設平面図

令和4年8月

都城市上下水道局下水道

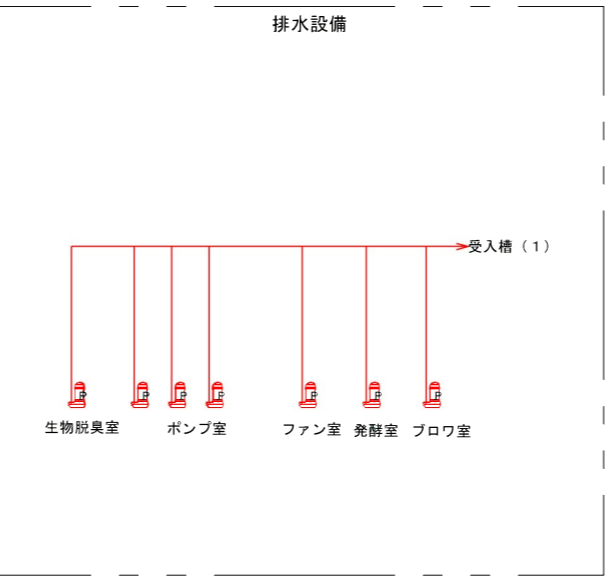
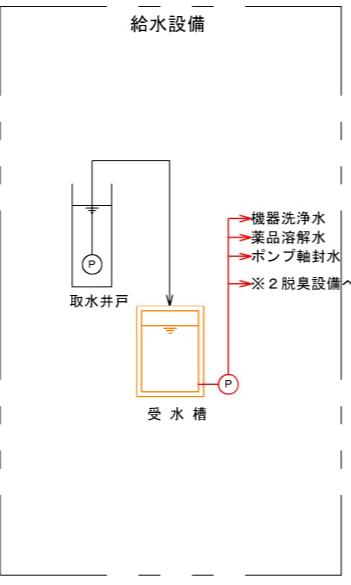
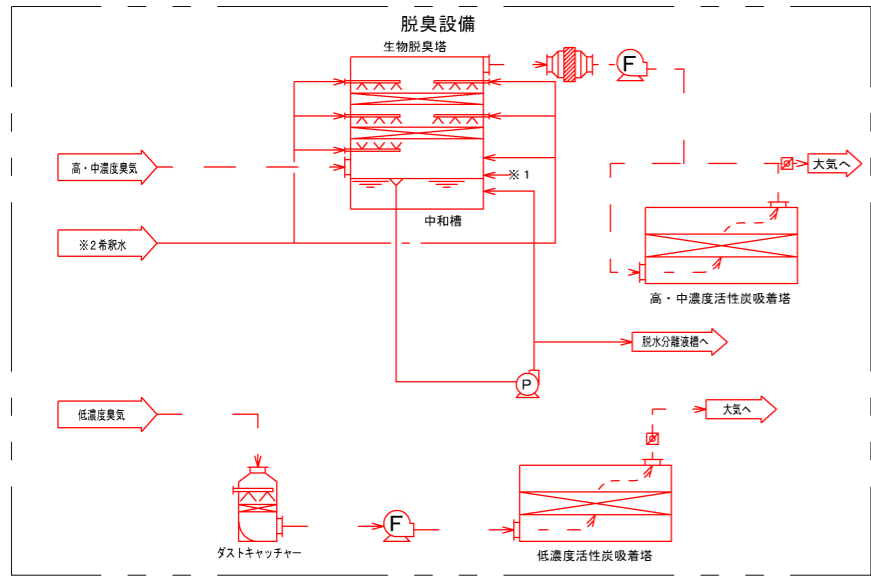
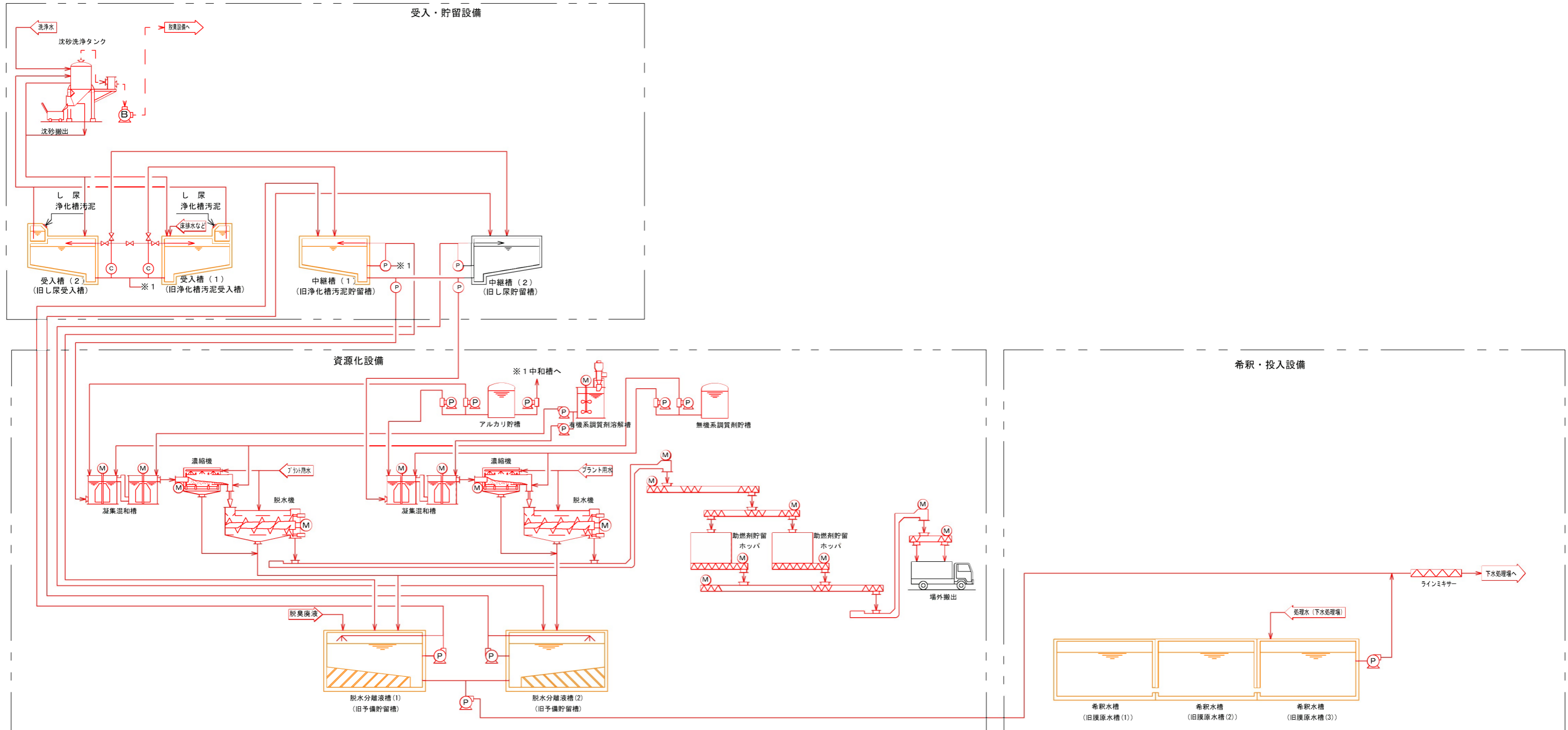


凡例

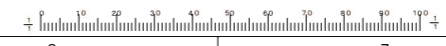
| | |
|------------------|-----------|
| | 増設 建築物 |
| | 既設 建築物 |
| | インターロッキング |
| | 犬走り |
| | アスファルト舗装 |
| | 植栽 |
| | 張芝 |
| | 助燃搬出車両線 |
| | バキューム車両線 |
| 設計 G.L. = 138.30 | |

全体計画配置図 S-1/800

フローシート

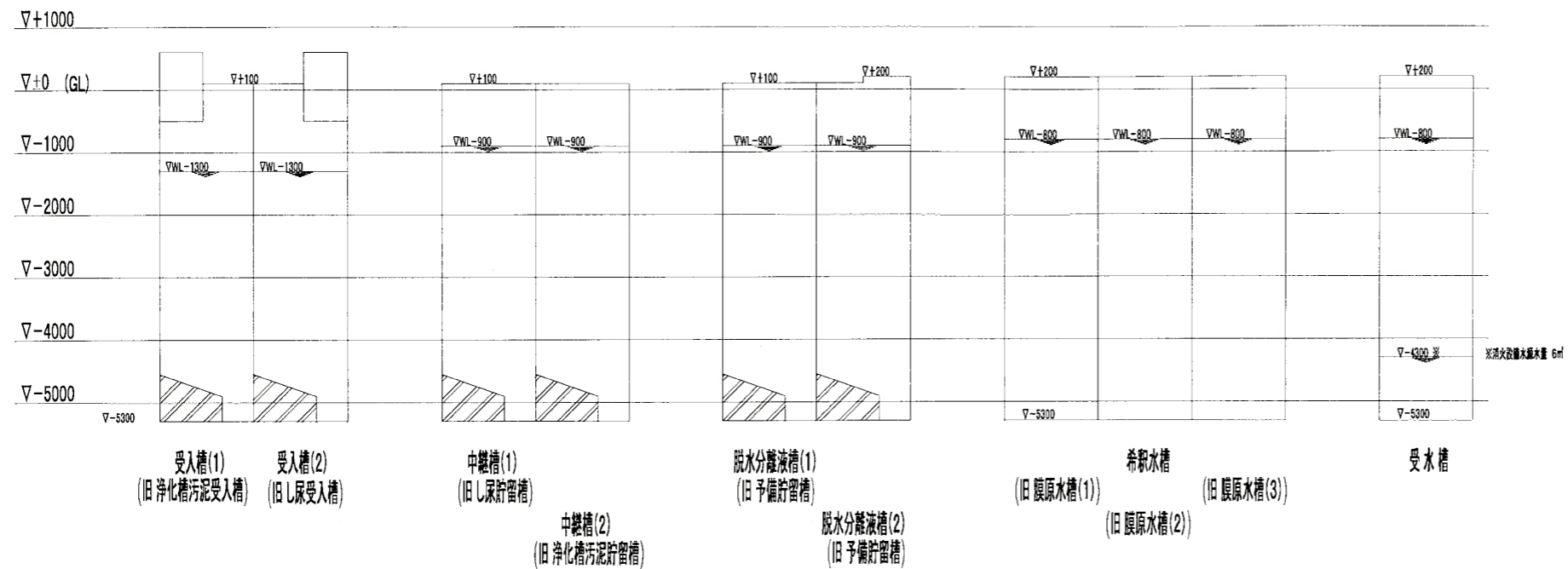


| | | | |
|--|-------|--|------|
| | 新設・更新 | | 既設利用 |
| | 防食塗装済 | | |

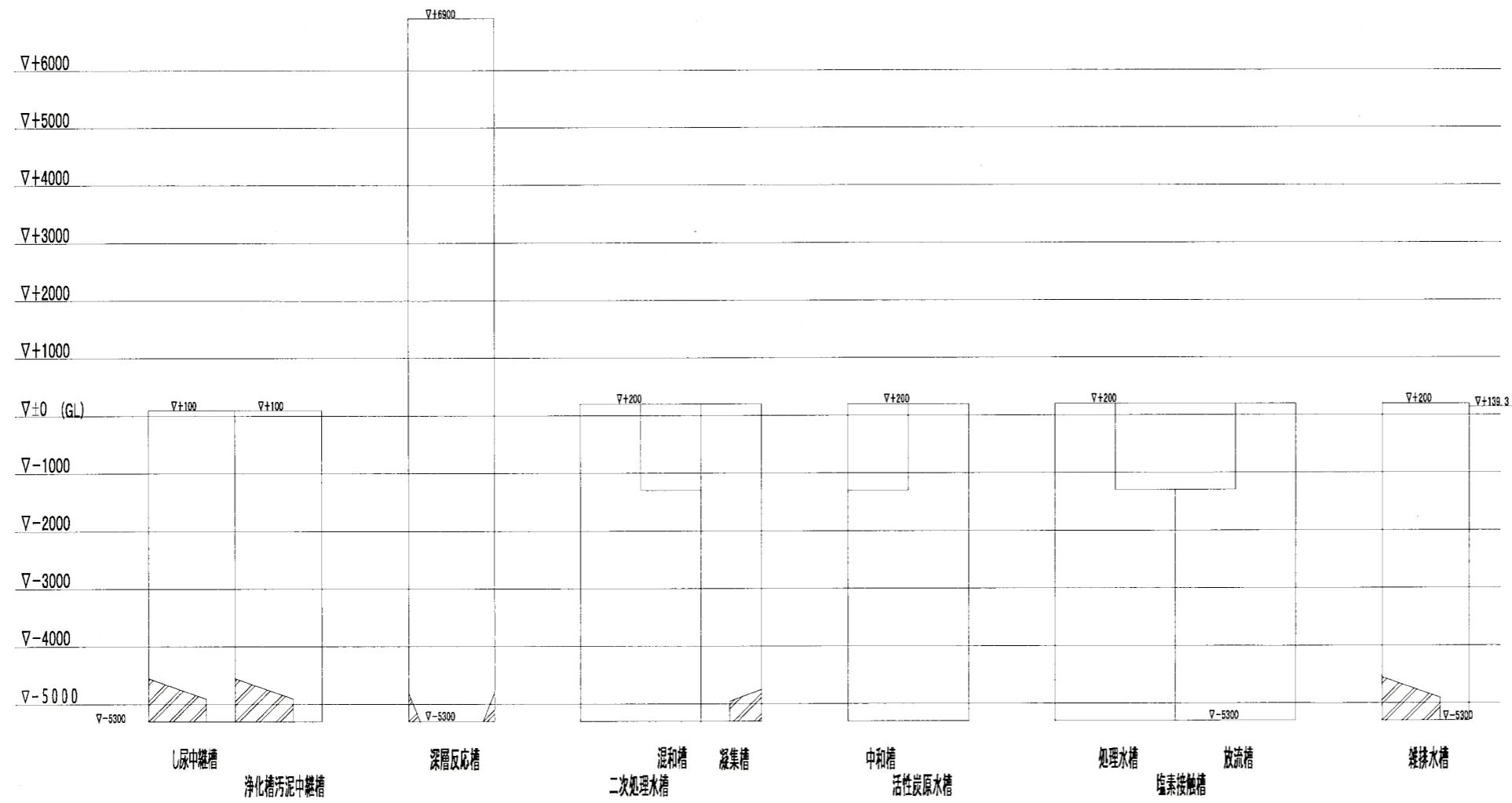


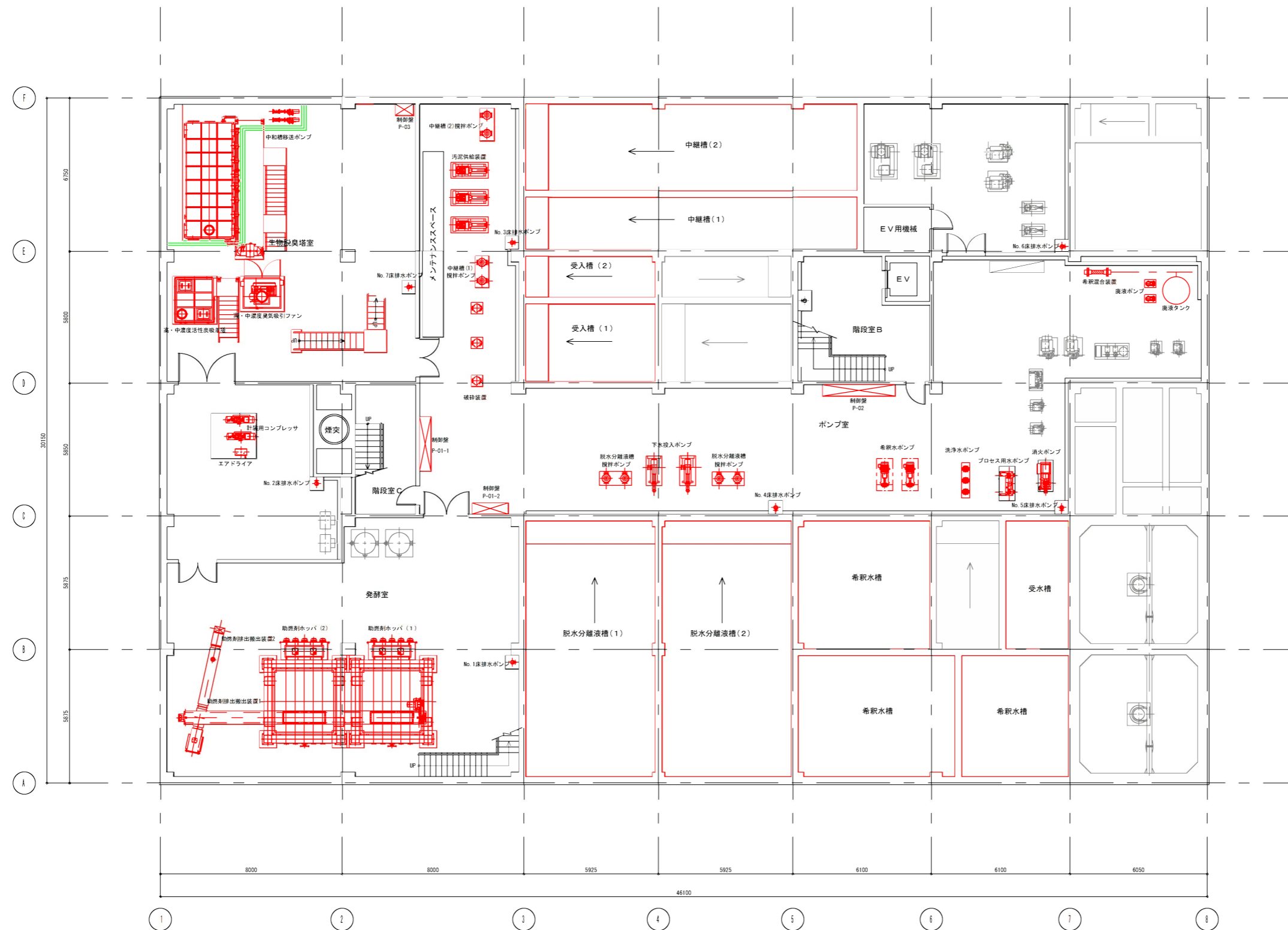
1 2 3 4 5 6 7

改造後利用水槽



休止水槽

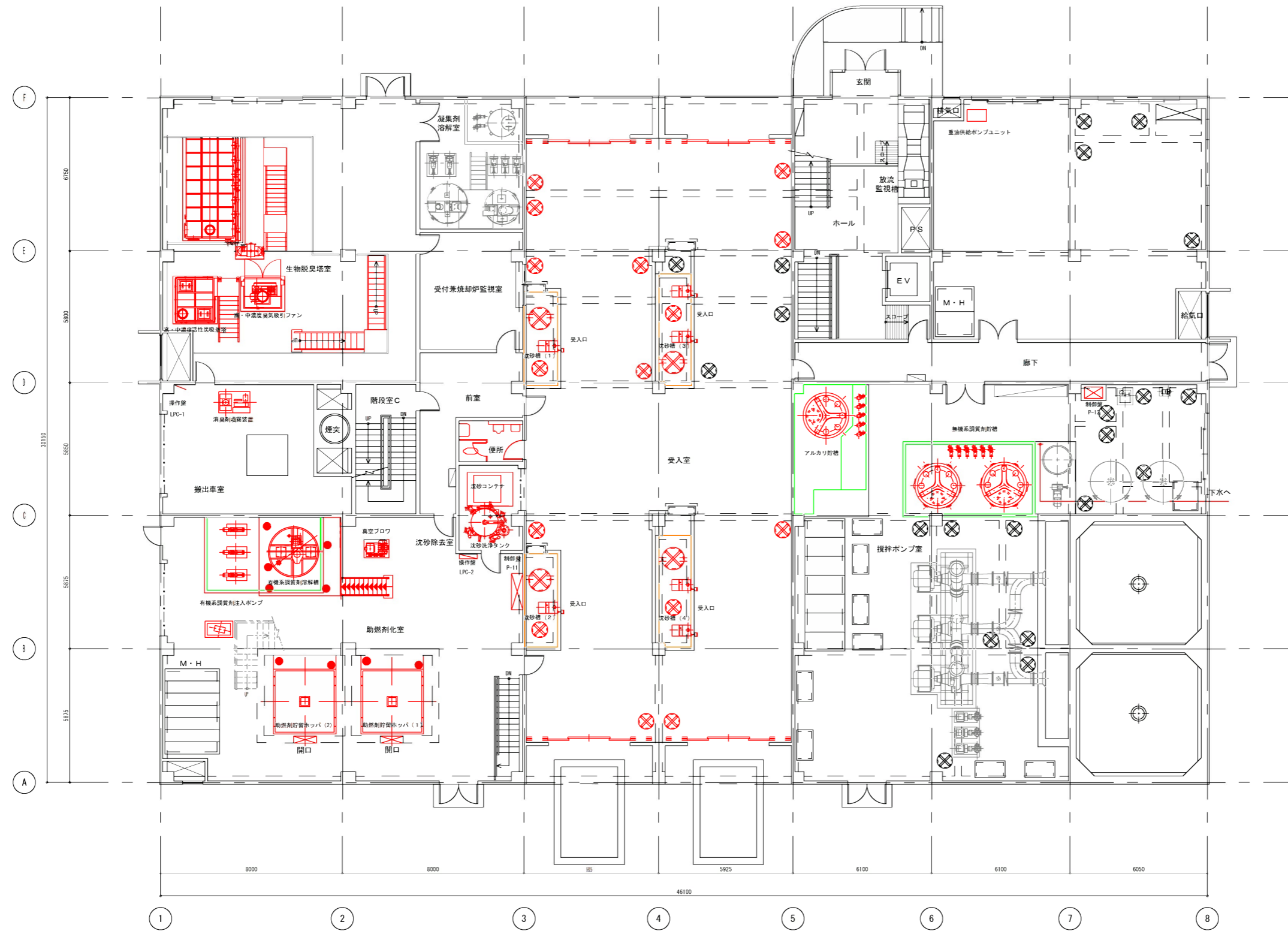




- | | | | |
|--|-------|---|------|
| ■ | 新設・更新 | ■ | 休止 |
| ■ | 防食塗装 | ■ | 既設利用 |
| ■ | 耐薬品塗装 | | |

地階 平面図 S-1/200

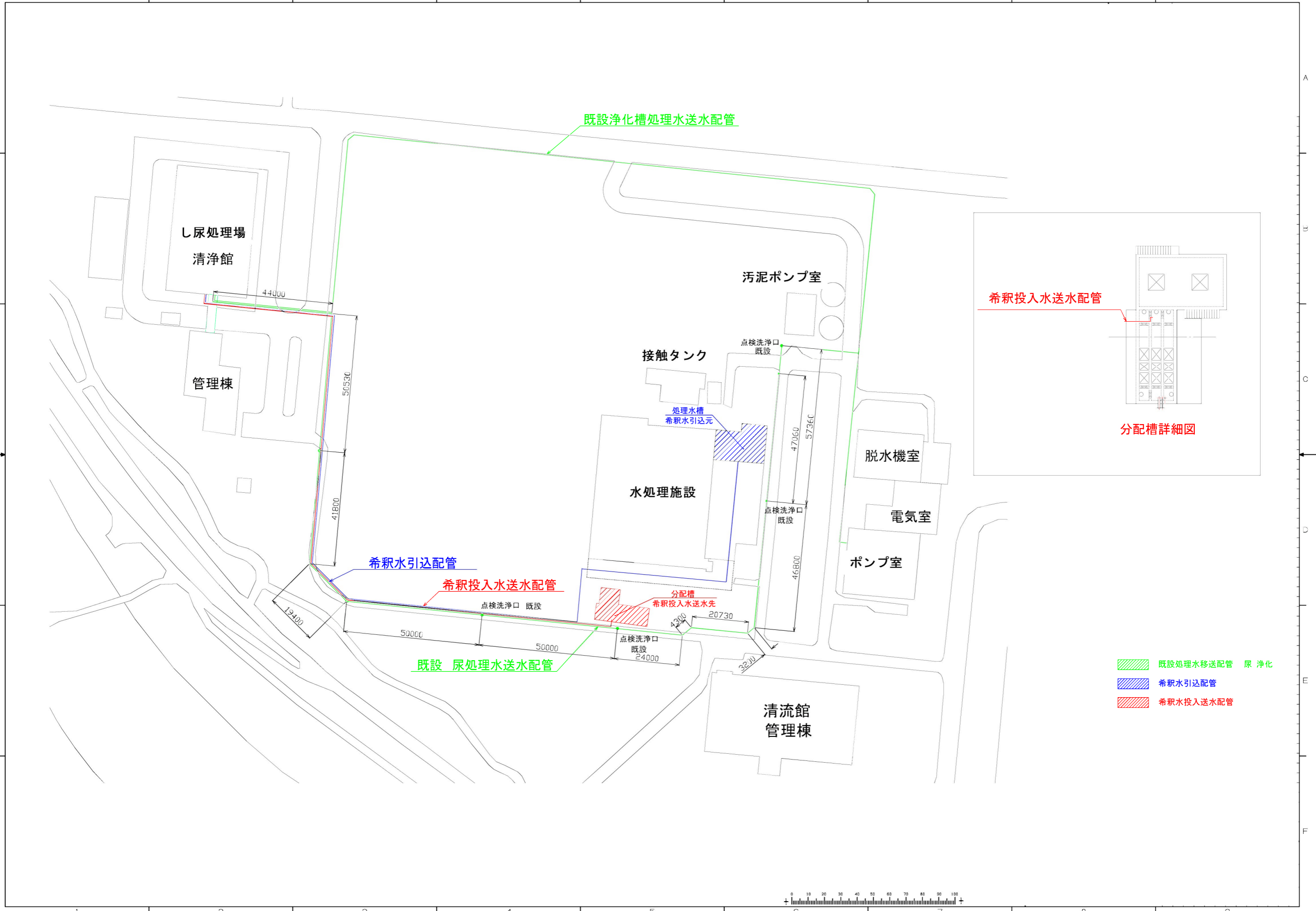




- | | | | |
|---------------------------------------|-------|---|------|
| ■ | 新設・更新 | ■ | 休止 |
| ■ | 防食塗装 | ■ | 既設利用 |
| ■ | 耐薬品塗装 | | |

1階 平面図 S:1/200





既設浄化槽処理水送水配管

し尿処理場
清浄館

管理棟

汚泥ポンプ室

接触タンク

水処理施設

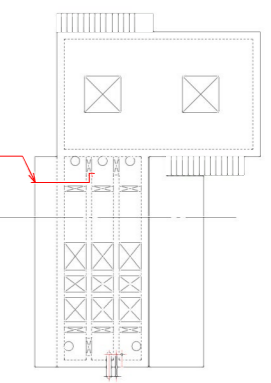
脱水機室

電気室

ポンプ室

清流館
管理棟

希釈投入水送水配管



分配槽詳細図

希釈水引込配管

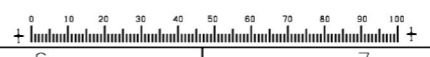
希釈投入水送水配管

既設 尿処理水送水配管

処理水槽
希釈水引込元

分配槽
希釈投入水送水先

- ▨ 既設処理水移送配管 尿 浄化
- ▨ 希釈水引込配管
- ▨ 希釈水投入送水配管



1 2 3 4 5 6 7 8 9

し尿処理場へ

風液分離床排水ポンプ

浄化排泥ポンプ

No. 2

No. 1

固液分離槽

固液分離槽

固液分離槽

固液分離槽

No. 4

No. 3

風量調整弁
No. 2

No. 1

担体投入型曝気槽

担体投入型曝気槽

担体投入型曝気槽

担体投入型曝気槽

上向流ろ過池

上向流ろ過池

上向流ろ過池

上向流ろ過池

浄化槽汚泥移送ポンプ

排泥槽

排泥槽

No. 1・2 主管廊排水ポンプ

高濃度逆洗排水移送ポンプ

高濃度逆洗水槽

低濃度逆洗排水移送ポンプ

低濃度逆洗水槽

処理水移送ポンプ

処理水槽

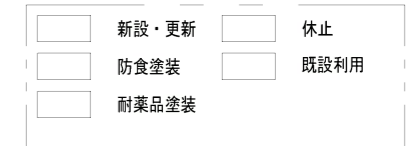
消泡水ポンプ

希釈水移送ポンプ

処理水槽

ろ過池洗浄ポンプ

処理水槽



C

B

A

1

2

3

4

5

6

7

6400

6500

6500

6500

7800

7000

8000

7600

A

B

C

D

E