

千葉ロッテマリーンズキャンプ地 都城運動公園概要説明



幸せ上々、みやこのじょう

日本一の肉と焼酎、とっておきの自然と伝統

01

野球場概要

02

新規整備

03

整備後全体図

問い合わせ 都城市商工観光部スポーツ政策課 0986-23-9546

01 野球場概要

所在地 宮崎県都城市妻ヶ丘町4-2街区

規模 両翼99m、センター122m

観客席数 内野3,000人、外野3,000人

グラウンド
内野：土（黒土・砂の混合土）
外野：天然芝（ティフトン）

付帯施設
事務室、会議室、選手控室、更衣室、シャワー室、トイレ、放送室、スコアボード一体型バックスクリーン、スピードガン

利用実績
みやざきフェニックス・リーグ
オープン戦（H18～21.24）

その他 庭球場、陸上競技場



02 新規整備 (野球場付帯設備)

屋内競技場

競技スペース：50m×50m
 構造：RC+S造
 面積：4,464.73㎡
 高さ：22.63m (最高高)
 付帯：会議室、倉庫
 備考：備蓄倉庫を併設

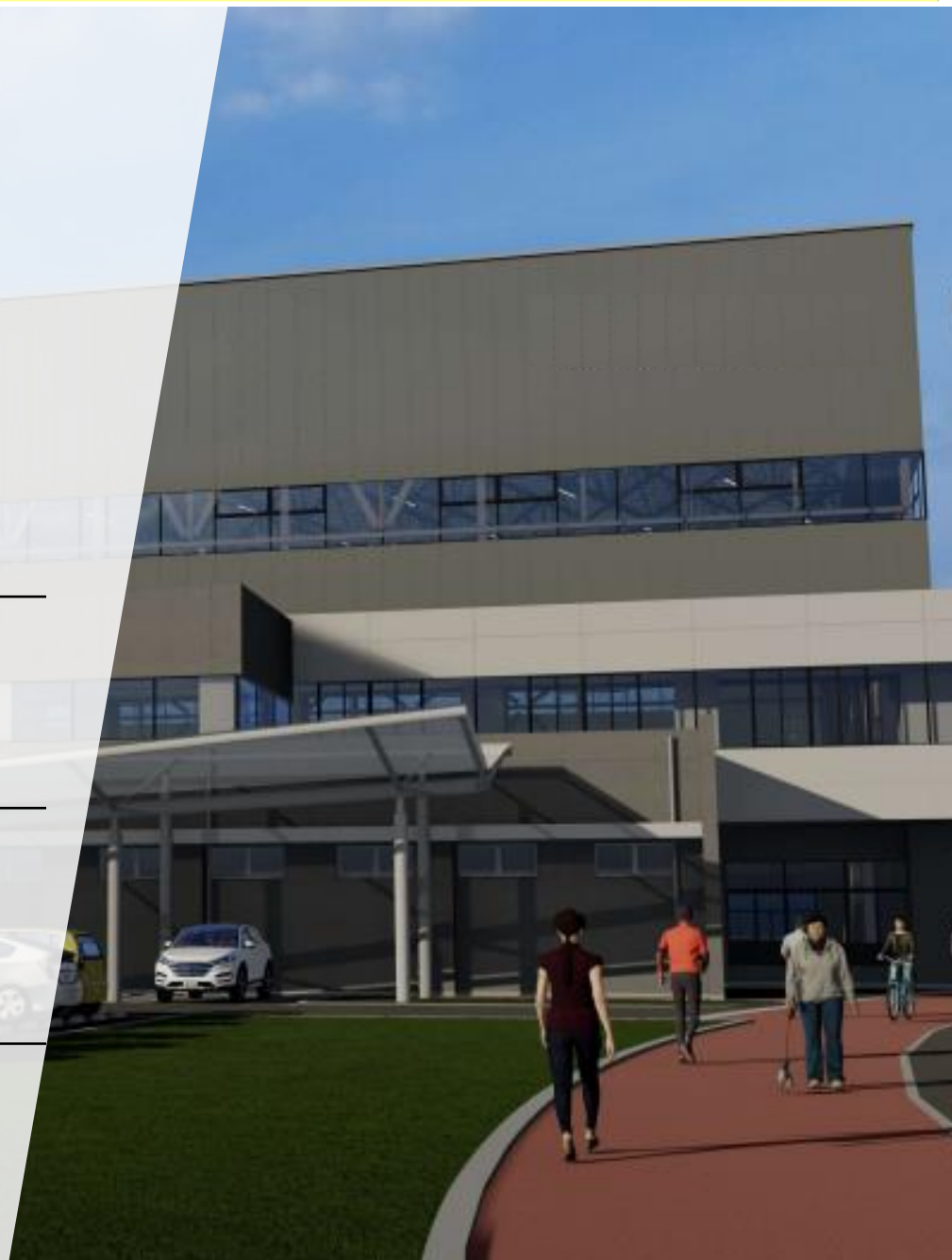
ブルペン

仕様：6人立ち
 構造：S造
 面積：723.43㎡
 高さ：7.02m (最高高)

サブグラウンド

面積：5,350㎡
 内野：土 (黒土・砂の混合土)
 外野：天然芝 (ティフトン)
 ※R8 (2026年) 更に増幅予定
 (約1,600㎡拡張)

令和7年1月供用開始！
 (2025年) (予定)



03 整備後全体図

公園入口イメージ



バックネット裏イメージ



庭球場

陸上競技場

野球場

ブルペン

→供用開始R7.1

サブグラウンド

→供用開始R7.1

サブグラウンド

1,600㎡拡張

→R8年度供用開始予定

屋内競技場

→供用開始R7.1

※整備イメージ