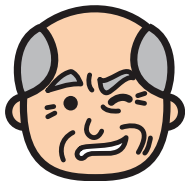


# 突然のこんな症状の時にはすぐ119番!!

## 高齢者

### 顔

- 顔半分が動きにくい、しびれる
- 笑うと口や顔の片方がゆがむ
- ろれつがまわりにくい
- 見える範囲が狭くなる
- 周りが二重に見える



### 頭

- 突然の激しい頭痛
- 突然の高熱
- 急にふらつき、立ってられない

### 胸や背中

- 突然の激痛
- 急な息切れ、呼吸困難
- 旅行などの後に痛み出した
- 痛む場所が移動する

### 手・足

- 突然のしびれ
- 突然、片方の腕や足に力が入らなくなる



### おなか

- 突然の激しい腹痛
- 血を吐く

### 意識の障害

- 意識がない(返事がない)又はおかしい(もうろうとしている)

### けいれん

- けいれんが止まらない

### けが・やけど

- 大量の出血を伴うけが
- 広範囲のやけど



### 吐き気

- 冷や汗を伴うような強い吐き気

### 飲み込み

- 物をのどにつまらせた

### 事故

- 交通事故や転落、転倒で強い衝撃を受けた



◎その他、いつもと違う場合、様子がおかしい場合◎  
高齢者は自覚症状が出にくい場合もありますので注意しましょう。

## 迷ったら「かかりつけ医」に相談しましょう!

※発熱等の症状がある場合は、新型コロナウイルスに関する受診・相談センターに電話相談するか、速やかに発熱外来／かかりつけ医／地域外来・検査センターを受診しましょう。

※さらに、119番通報などの判断に迷った時は、お近くの救急相談窓口（#7119等）にご相談下さい。