

募集

文化財調査非常勤嘱託職員

●対象・定員 学芸員の有資格者、または文化財の調査などに従事し有資格者と同等の知識を持つ人で、本人および世帯員に市税などの滞納がない人・1人

●雇用期間 10月2日(月)～平成30年3月までの6カ月。その後は勤務状況に応じて6カ月更新(最長3年間)

●勤務時間 祝日を除く月～金曜日の9時～16時

●賃金 月額13万6,500円

※雇用保険、健康保険、厚生年金に加入

●申問 9月15日(金)までに、履歴書を文化財課(菖蒲原町)へ持参
☎23-9547

地場企業見学会

●日時 10月19日(木)

9時15分～15時45分

※都城運動公園野球場駐車場に9時集合

●行程 ヤマエ食品工業(株)↓持永木材(株)↓菅公アパレル(株)高城工場↓フュージョン(株)

●対象・定員 市民・40人

※応募者多数の場合は抽選。当選者のみ10月3日(火)までに連絡します
●費用 一日傷害保険料100円、

昼食代500円

●申問 はがきに、参加する人の氏名、性別、住所、生年月日、電話番号を記入し、9月25日(月)までに秘書広報課(〒885-8555)へ郵送。

電話、ファクス、市ホームページの応募フォームでも受け付けます
☎23-3174 FAX23-9824

ラブレタープロジェクト都城編

書家・紫舟さん指導の下、書で大切な人へ手紙をつづります。

●日時 11月3日(金) ①10時30分～12時 ②13時30分～15時

●場所 ウエルネス交流プラザ

●定員 各50人

※応募者多数の場合は抽選。当選者には10月中旬に連絡します

●申問 市ホームページに掲載する参加申込書に必要事項を記入し、10月4日(水)までに総合政策課(〒885-8555)へ郵送または持参。メール、ファクスでも受け付けます
☎23-7161 FAX23-2675
planning@city.miyakonojo.miyazaki.jp

リノベーションスクール@都城受講生

中心市街地の空き店舗などの活用方法について、講師の指導を受けながら事業計画を作成し、最後に公開プレゼンテーションを行います。

●日程 10月20日(金)～22日(日)

●場所 中心市街地の空き店舗など
●応募条件

①全日程に参加できる人(交流会を含む)

②まちづくりに興味があり、リノベーションによる空き店舗再生を実践したい人

●受講料 1万円(教材費)

※交流会参加費が別途必要

●申し込み方法 9月22日(金)までにホームページの応募フォームから申し込み

●問 商工政策課

☎23-2983



リノベーションスクール



ふれあいニュースポーツ大会(無料)

●日時 9月30日(土) 13時～15時

●場所 勤労青少年体育センター

●対象・定員 精神障がい者、地域住民など・約100人

※要申し込み。小学生以下は要保護者同伴。シューズ・飲み物を持参

●内容 卓球バレーや輪投げなどのニュースポーツ、抽選会ほか
●申問 9月14日(木)までに都城保健所
☎23-4504

ロビーコンサート

●場所 市役所本館1階ロビー

●内容・日時・出演

ギター、オカリナ

●9/28(木) 12時20分～ 萩原博
●問 文化振興財団 ☎23-7140

広告

郷土愛と感謝を
つめこんだ
本格芋焼酎「霧島」。

都城の地で生まれた霧島酒造の100年を超える歴史のなかで、決して欠かすことのできないもの。それは、故郷宮崎から

いただいた恩恵です。宮崎への語りつくせない感謝の気持ちをかたちに。

それが、本格芋焼酎「霧島」です。

ずしっと
ほんかくー



宮崎限定

霧島酒造株式会社

本社／宮崎県都城下川東4丁目28号1番
TEL)0986-327806(お客様相談室)
飲酒は20歳から。飲酒は適量を。
飲酒運転は法律で禁じられています。



都城焼肉カーニバル&花火大会

●日時 10月7日(土)

●「焼肉カーニバル」 11時～20時

●「花火大会」 20時～21時

※雨天時は10月8日(日)に順延

●場所 観音池公園

●前売券 2千円

※前売券は、当日11時から19時まで、会場内で肉パック(牛・豚・鶏

250g)と交換

●その他 会場内への飲食物の持ち込みは禁止

●「焼肉カーニバル」 都城観光協会

☎23-2460

●「花火大会」 都城青年会議所

☎23-0502

芸術文化協会加盟団体イベント

「シネサロン都城定例上映会 さと

にきたらええやん」

●日時 9月16日(土) ①10時30分～

②14時 ③19時

●場所 ウエルネス交流プラザ

●入場料 大人千円

高校生以下500円

●シネサロン都城(坂元)

☎80-6028

「地獄八景亡者戯Ⅱじんたろうと眠りの竜の巻」

●日時 9月28日(木) 19時～

●場所 高城生涯学習センター

●その他 会員制(月1,2000円)

「みくろいあひるの国」

●日時 10月21日(土) 18時30分～

●場所 コミュニティセンター

●その他 会員制(月1,2000円)

●「みよこのじょう子ども劇場(今村)」 ☎25-6477

●「盆地の音楽家シリーズ 今村岳志とトロンボーン十重奏」

●日時 10月1日(日) 14時～

●場所 総合文化ホール

●入場料 大人1,500円

高校生以下500円

●都城音楽協会(田口)

☎38-3330

●山田のかかし村まつり

●日時 9月23日(土) 13時～

※花火の打ち上げは20時～20時30分

●場所 一堂ヶ丘公園運動広場

●内容 芸能・芸術・文化活動発表、ステージイベント、マグロの解体ショー、花火の打ち上げほか

●臨時駐車場 ①木之川内体育センター ②山田総合支所 ③宮崎積水

●樹脂前広場

※①②からはシャトルバスを運行します。③から利用ください

●山田地域振興課

☎64-1111

●都城美術展(無料)

●日時 9月16日(土)～10月1日(日)

9時～17時

※9月19日(火)・25日(月)は休館

●場所 市立美術館

☎25-1447

●市立美術館

●市立美術館

●市立美術館

●市立美術館

多重債務で困ったら、1人で悩まず、消費生活センターへ相談ください

自分の支払い能力以上に借金し、その借金返済のために複数の金融業者から借金を重ね、支払いが困難な状態を「多重債務」と言います。借金返済のために借金を繰り返しても、根本的な解決にはなりません。また、言葉巧みに勧誘してくる闇金融に手を出すと、さらに借金が増えます。

消費生活センターでは、弁護士による無料法律相談を毎月行っています。1人で悩まず、早めに消費生活センターへ相談ください。

【電話・面接相談】

毎週月～金曜日 9時～16時

【弁護士法律相談(前々日までに要予約)】

●地域・日時・会場・相談電話

都城市	9/22(金) 13時～16時 都城市消費生活センター (市役所本館2階) ☎23-7154
三股町	10/12(木) 13時30分～16時30分 三股町福祉・消費生活相談センター (三股町役場庁舎東側) ☎52-0999

広告

低価格で今まで誰も出来なかった ワダハウジングの革命

- ①手持ち金0円で、マイホームが持てます。
- ②4LDK 1,100万円でもできます。
- ③高品質 パナソニック建材設備を使用しています。
- ④低価格 総工事費の安さは地域No.1を目指します。
- ⑤免震住宅 防震ドロップ工法で施工いたします。

宮崎県都城市東町7街区2号 電話0986-24-6162

(有)ワダハウジング

検索

エコ・脱臭・調湿 しらからちゃん

脱臭力は木炭の約3倍以上といわれています

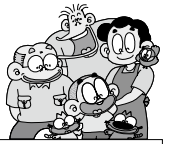
人工では作れない自然素材シラスでいやなにおいを吸います。

「しらからちゃん」は、約2万5,000年前、南九州にそびえ立つ霧島山の火山噴出物「自然シラス」と「鉱石トルマリン」を融合しています。シラスの力で脱臭調湿し、トルマリンの力で遠赤外線「マイナスイオン」を発生します。

下記、取扱い店にて好評発売中

- 和楽笑の湯 ●金御岳サンバの館 ●三股町物産館「よかもんや」
- 道の駅都城 ●道の駅山之口にて販売中!

【製造元】株式会社 T&Tシラテック 北諸県郡三股町宮村 845-1 TEL0986-36-5039



催し

NPO法人イベント情報

詳しくは各法人に問い合わせるか、市ホームページで確認ください。

「オレンジカフェ」

認知症の人や家族のほか、誰でも気軽に立ち寄ることが出来るオレンジカフェ。交流しながら認知症への理解を深めます。

●日時 毎週水・金曜日 10時～15時

●場所 オレンジカフェみやこんじよ (都北町5531番地)

●費用 昼食300円
おやつ・飲み物200円

※初めて利用する人のみ要申し込み

「パソコン教室(無料・要申し込み)」

●日時 9月16日(土) 10時～12時

●場所 オレンジカフェみやこんじよ

●費用 3818033

「婚活おしゃべり会」

●日時 9月12日(火)・16日(土)・23日(土)・26日(火) 19時～22時

●場所 エンクエントロ (中町13街区10-2)

●費用 500円 ※要申し込み

「おれ流・わたし流のお友達づくり
しませんか(無料)」

●日時 毎週火・水・金・土・日曜日 14時～19時

●場所 エンクエントロ

「婚活支援 ミニボウリング大会」

●日時 9月30日(土) 19時30分～

●場所 ジョイプラザ都城店

●費用 実費

●その他 会員制(6カ月5千円)

●費用 婚活支援良縁どっと混む(黒木)

●費用 070-5530-7964

「婚活セミナー&つながりパーティー」

●日時 9月16日(土)

●場所 17時30分～20時30分
クオレア(年見町4-17)

●費用 2,500円

※要申し込み

「ヨガ、ベビーマッサージ」

●日時・場所・費用

ベビーマッサージ ※要申し込み
9/20(水) 14時～ 宮丸こども園
500円

キヤンドルナイトヨガ

9/27(水) 19時30分～20時30分
林業総合センター(早鈴町) 千円

親子エクササイズ ※要申し込み

10/4(水) 11時～ スタジオMIKI
I(郡元町2700番地) 千円

青空ヨガ

10/8(日) 7時～ 神社公園 500円
※雨天時は林業総合センター。ヨガ
マットまたはバスタオルを持参

●費用 090-2519-6282

「そつめん流し体験」

●日時 9月17日(日) 9時～15時

●場所 農業伝承の家 (安久町1227-1)

●費用 1,500円(昼食・保険料)

※要申し込み。作業のできる服装で

参加

●費用 090-3609-1559

「子育て支援講座 完璧な親なんていない」

●日時 10月12日(木)～11月16日(木)の
毎週木曜日 10時30分～12時30分

●場所 梅北児童館

●費用 初回のみ千円

●対象 0歳～5歳児の母親

※要申し込み。託児付き

参加

●費用 090-3609-1559

「子育て支援講座 完璧な親なんていない」

●日時 10月12日(木)～11月16日(木)の
毎週木曜日 10時30分～12時30分

●場所 梅北児童館

●費用 初回のみ千円

●対象 0歳～5歳児の母親

※要申し込み。託児付き

●費用 090-3609-1559

「子育て支援講座 完璧な親なんていない」

●日時 10月12日(木)～11月16日(木)の
毎週木曜日 10時30分～12時30分

●場所 梅北児童館

●費用 初回のみ千円

●対象 0歳～5歳児の母親

※要申し込み。託児付き

●費用 090-3609-1559

「子育て支援講座 完璧な親なんていない」

●日時 10月12日(木)～11月16日(木)の
毎週木曜日 10時30分～12時30分

●場所 梅北児童館

●費用 初回のみ千円

●対象 0歳～5歳児の母親

※要申し込み。託児付き

●費用 090-3609-1559

「子育て支援講座 完璧な親なんていない」

●日時 10月12日(木)～11月16日(木)の
毎週木曜日 10時30分～12時30分

●場所 梅北児童館

●費用 初回のみ千円

●対象 0歳～5歳児の母親

※要申し込み。託児付き

●費用 090-3609-1559

「子育て支援講座 完璧な親なんていない」

●日時 10月12日(木)～11月16日(木)の
毎週木曜日 10時30分～12時30分

●場所 梅北児童館

●費用 初回のみ千円

●対象 0歳～5歳児の母親

※要申し込み。託児付き

がん検診啓発キャンペーン

●日時 9月30日(土)

●場所 10時～15時30分
イオンモール都城駅前

●内容 パネル展示、アンケート調
査、各種がん検診(要申し込み)

●検診名・対象・受付時間・検診料

乳がん検診

40歳以上で和暦の偶数年生まれの女
性(昭和52年・50年…)
①10時～11時 2千円
②12時30分～15時

肺がん検診

40歳以上の市民 ①10時～12時30分
②13時30分～15時30分 無料

大腸がん検診(便潜血検査)

40歳以上の市民 ①10時～12時30分
②13時30分～15時30分 500円

※75歳以上の人、生活保護世帯や市
民税非課税世帯に属する人は、各
種証明書などを提示すれば検診料
が免除されます

●費用 090-3609-1559

「子育て支援講座 完璧な親なんていない」

●日時 10月12日(木)～11月16日(木)の
毎週木曜日 10時30分～12時30分

●場所 梅北児童館

●費用 初回のみ千円

●対象 0歳～5歳児の母親

※要申し込み。託児付き

●費用 090-3609-1559

「子育て支援講座 完璧な親なんていない」

●日時 10月12日(木)～11月16日(木)の
毎週木曜日 10時30分～12時30分

暮らしに木のぬくもりを。

都城市早鈴町の自社展示場「第1センター」「リビング館」「工場ショールーム」の3会場ではオリジナル家具、国内優良メーカーの人気ダイニング、リビング、ベッド、婚嫁家具など数多く展示しています。

広告

はしづめ家具

都城市早鈴町2124-1 木工団地 ☎(0986)22-2096

店舗情報はウェブで

はしづめ家具

検索

- 山之口麓文弥節人形浄瑠璃定期公演**
- 日時 9月17日(日) 14時
 - 場所 山之口麓文弥節人形浄瑠璃資料館(人形の館)
 - 演目 娘手踊り(お伊勢参り)、門手八嶋(出陣の段、八嶋合戦の段)、間狂言(東岳猪狩)
 - 問 山之口地域振興課 ☎57-3111
- 家計簿をつけていなくて大丈夫!消費生活セミナー!相談会(無料)**
- 日時 10月1日(日) 10時~16時
 - 場所 コミュニティセンター
 - 定員 セミナー50人、相談会12組
 - ※要申し込み
 - 問 都城市消費生活センター ☎23-7154
- さくらスマイルマーケット**
- 日時 9月24日(日) 10時~13時
 - 場所 陶芸工房「幸の陶」駐車場
 - 問 陶芸工房「幸の陶」 ☎58-6150
- 図書館読み聞かせ会**
〔都城市立図書館〕
- えほん侍、参上!
 - 日時 9月24日(日) 14時
 - おはなしの部屋「そらまめ」
 - 日時 9月28日(木) 11時
 - 本とおはなしの会
 - 日時 10月14日(土) 14時30分
 - 内容 かぐや姫ほか
 - 問 市立図書館 ☎22-0239

6次化だより 6次産業化に取り組む事業者を紹介します。

ジャージー種・ガンジー種など約100頭の乳牛を飼育し、乳搾り体験や、牛乳・乳製品などの加工・販売をしている体験型牧場です。牧場に製造工場と手作り工房を設け、高千穂牧場の牛乳をたっぷり使ったヨーグルトやプリンなどを作っていて、お客さんからも好評です。これからも、牛乳を活用し、皆さんに喜んでもらえる商品を増やしていきたいです。

株高千穂牧場
営業企画課長 中島 里久子さん

吉之元町5265番地103
☎33-2102
4~10月 9:00~17:30
11~3月 9:00~17:00
※不定休



講座・教室

〔高城図書館〕おはなしトントン

- 日時 9月16日(土) 11時
- 問 高城図書館 ☎58-4224

コミュニティセンター 指定管理者自主事業

- 場所 コミュニティセンター
- 教室名・日時・定員・費用・締め切り
- お月見団子と十五夜料理
- 10/4(水) 10時~13時 15人
- 1、200円 締め切り9/28(木)
- ※エプロン、三角巾を持参
- 問 コミュニティセンター ☎23-2001

応急手当講習(無料)

- 日時 9月29日(金) 10時~10時45分
- 場所 消防局(菅浦原町)
- 対象 市内に在住または、在勤・在学している18歳以上の人
- 定員 20人 ※申し込み順
- 内容 救命入門45分コース
- 問 消防局警防救急課 ☎22-8883

がん患者家族交流会(無料)

- 日時 9月26日(火) 13時30分~15時
- ※要申し込み
- 場所 都城医療センター
- 内容 リンパ浮腫ケア(セルフマッサージ体験)
- 問 国立病院機構都城医療センター ☎23-4111

広告 これまでも、これからも役立つ生涯の資格です 『教育訓練給付金』の給付対象講座です!

平成30年度 准看護師科(医療高等課程)

学生募集

本科では、2年間で准看護師試験の受験資格が取得できます。免許取得後は、准看護師として働くことができます。また、本校看護師科(夜間定時制3年)への進学も可能です。

一般社団法人 都城市北諸県郡医師会
都城看護専門学校

●募集人員/70名(1次、2次募集合計) 准看護師から看護師になるには

●修業年限/2年

●受験資格/中卒以上で高卒程度の学力を有する者

●試験科目/現国(高1程度)、基礎知識(中卒程度)、作文、面接

●入試日程/1次募集 平成29年11月25日(土)
2次募集 平成30年1月27日(土)

●出願期間/1次募集 平成29年10月10日(火)~11月10日(金)
2次募集 平成30年1月5日(金)~1月19日(金)

●お問い合わせ先 〒835-0073 都城市姫城町9街区3号
TEL0986-22-0711(事務)・22-0775(教務)
●都城看護専門学校 検索 http://www.m-kango.com/





講座・教室

都城高専後期教養講座

地形図で読む盆地の近現代(全8回)

●日程 10月11日(水)・25日(水)、11月8日(水)・22日(水)、12月6日(水)・20日(水)、1月17日(水)・31日(水)

●時間 18時30分～20時

●場所 都城高専

●定員 20人 ※申し込み順

●費用 500円(材料費ほか)

●費用 500円(材料費ほか)
●申請 講座名、氏名(ふりがな)、性別、年齢、住所、連絡先を明記し、9月22日(金)までにはがきまたはファクス、メールで都城高専

☎47-1306 FAX38-1508
kikaku@jim.niyakonjo.nct.ac.jp

健康ライフ教室

【講話編 糖尿病に関するウンとホント(無料)】

●日時 10月6日(金) 19時～20時30分

●場所 高城生涯学習センター

●定員 50人 ※要申し込み

【食事編 知って得する慢性腎臓病

(CKD) 予防の食事】

●日時 10月19日(水) 9時30分～13時

●場所 市民健康センター(市役所地下1階)

●定員 30人 ※要申し込み

●費用 100円

※エプロン、三角巾を持参

●費用 100円
●申請 健康課 ☎23-2765

9月10日(日)から16日(土)は「自殺予防週間」 「生きることを支える「ゲートキーパー」

毎年9月10日から16日は、自殺予防週間です。この機会に、命の大切さや自殺を防ぐことについて考えてみませんか。

●問い合わせ 福祉課 ☎23-2980

本市の平成28年の自殺者数は38人で、人口10万人当たりの自殺死亡率は22・5です。この値は平成15年をピークに徐々に減少していますが、全国平均に比べて依然として高い状況です。

「ゲートキーパー」とは

悩んでいる人に「命を断つ」選択をさせないために、悩みを聴いて、体調の変化に気付き、正しい道への案内をする人です。

ゲートキーパーには、次の4つの役割があります。

1. 気付き

他人からは幸せそうに見える人も、本人にとっては大きなストレスを抱えている場合があります。「食欲が無い」「口数が少なくなつた」などの変化に気付いてあげます。

2. 声掛け

悩みを抱えている人は、誰にも打ち明けられないことがあります。「眠れていますか」「力になれるこ

とはないですか」など声を掛け、話すきっかけを作ります。声を掛けられることで我に返り、自殺を思いとどまることもあります。

3. 傾聴

相手の気持ちを尊重し、しっかりと悩みに耳を傾けます。相手のつらい気持ちに共感し、うなずくだけで十分です。また、相手を責めたり、励ましたりすることは厳禁です。話を聴いたら、相手をねぎらいます。

4. つなぎ

必要な場合は専門家や専門機関を紹介したり、相談するように勧めたりします。一方的に押しつけず、相手の了承を得ます。

●専門機関 26ページの「このころの相談電話」を確認ください

市では、市民を対象に「ゲートキーパー養成講座」を開催しています。参加希望の人は、「暮らしの情報」8月15日号を確認するか、福祉課まで問い合わせください。

広告

住宅型有料老人ホーム

エスプリ都城 2号館増築

46,000円 6床
54,000円 34床

随時見学OK!!

入居者募集中!

(食事代、部屋代、電気代、洗濯代、管理費込み)

お問合せはこちらまで

エスプリ都城

TEL0986-53-3636

エスプリ都城

検索

〒889-1912 三股町大字宮村字一万城 2751-25



都城運動公園

指定管理者自主事業

〔初心者向けニュース教室(全10回)〕

●日時 9月20日(水)～11月29日(水)の
毎週水曜日 13時30分～15時30分

●場所 都城運動公園内各施設

●定員 20人 ※要申し込み

●受講料 2千円

〔初心者向けソフトテニス教室(全10回)〕

●日時 9月28日(木)～12月28日(木)の
毎週木曜日 9時～11時

※毎月第3木曜日は除く

●場所 都城運動公園庭球場

●定員 15人 ※要申し込み

●受講料 2千円

〔初心者向けミニテニス教室(全10回)〕

●日時 10月3日(火)～12月12日(火)の
毎週火曜日 14時～16時

※10月24日(火)は除く

●場所 都城運動公園体育館

●定員 30人 ※要申し込み

●受講料 2千円

〔初心者向けテニス教室(全9回)〕

●日時 10月10日(火)～12月5日(火)の
毎週火曜日 19時～21時

●場所 都城運動公園庭球場

●定員 10人 ※要申し込み

●受講料 2,500円

●期間 9月14日(木)までに都城運動
公園管理事務所 ☎23-17502

●日時 9月28日(木) ①9時30分～
11時30分 ②13時45分～15時30分

●ステップ運動教室(無料)

●日時 9月28日(木) ①9時30分～
11時30分 ②13時45分～15時30分

●日時 9月28日(木) ①9時30分～
11時30分 ②13時45分～15時30分

●日時 9月28日(木) ①9時30分～
11時30分 ②13時45分～15時30分

●日時 9月28日(木) ①9時30分～
11時30分 ②13時45分～15時30分

●日時 9月28日(木) ①9時30分～
11時30分 ②13時45分～15時30分

●日時 9月28日(木) ①9時30分～
11時30分 ②13時45分～15時30分

●場所 コミュニティセンター

●対象 ステップ運動を経験したこ
とがある市民

●定員 ①30人 ②20人

●必要申し込み。通院・治療中の人は、
主治医に相談し、参加ください

●持参するもの 運動のできる服装、
タオル、運動靴、飲み物

●健康課 ☎23-2765

●健康課 ☎23-2765

●健康課 ☎23-2765

●健康課 ☎23-2765

●健康課 ☎23-2765

小学生ランニング教室(無料)

●日時 10月14日(土) 14時～16時

●場所 都城運動公園陸上競技場

●対象 市内および三股町内の小学
2～6年生 ※要申し込み

●氏名、性別、学校名、学年、
緊急連絡先を、10月6日(金)までにメ
ールで都城市陸上競技協会(田爪)
☎090-83352-8925
fukyuu@miyayaku.org

●氏名、性別、学校名、学年、
緊急連絡先を、10月6日(金)までにメ
ールで都城市陸上競技協会(田爪)
☎090-83352-8925
fukyuu@miyayaku.org

●氏名、性別、学校名、学年、
緊急連絡先を、10月6日(金)までにメ
ールで都城市陸上競技協会(田爪)
☎090-83352-8925
fukyuu@miyayaku.org

●氏名、性別、学校名、学年、
緊急連絡先を、10月6日(金)までにメ
ールで都城市陸上競技協会(田爪)
☎090-83352-8925
fukyuu@miyayaku.org

●氏名、性別、学校名、学年、
緊急連絡先を、10月6日(金)までにメ
ールで都城市陸上競技協会(田爪)
☎090-83352-8925
fukyuu@miyayaku.org

●氏名、性別、学校名、学年、
緊急連絡先を、10月6日(金)までにメ
ールで都城市陸上競技協会(田爪)
☎090-83352-8925
fukyuu@miyayaku.org

●氏名、性別、学校名、学年、
緊急連絡先を、10月6日(金)までにメ
ールで都城市陸上競技協会(田爪)
☎090-83352-8925
fukyuu@miyayaku.org

●氏名、性別、学校名、学年、
緊急連絡先を、10月6日(金)までにメ
ールで都城市陸上競技協会(田爪)
☎090-83352-8925
fukyuu@miyayaku.org

●氏名、性別、学校名、学年、
緊急連絡先を、10月6日(金)までにメ
ールで都城市陸上競技協会(田爪)
☎090-83352-8925
fukyuu@miyayaku.org

●氏名、性別、学校名、学年、
緊急連絡先を、10月6日(金)までにメ
ールで都城市陸上競技協会(田爪)
☎090-83352-8925
fukyuu@miyayaku.org

●氏名、性別、学校名、学年、
緊急連絡先を、10月6日(金)までにメ
ールで都城市陸上競技協会(田爪)
☎090-83352-8925
fukyuu@miyayaku.org

●氏名、性別、学校名、学年、
緊急連絡先を、10月6日(金)までにメ
ールで都城市陸上競技協会(田爪)
☎090-83352-8925
fukyuu@miyayaku.org

●氏名、性別、学校名、学年、
緊急連絡先を、10月6日(金)までにメ
ールで都城市陸上競技協会(田爪)
☎090-83352-8925
fukyuu@miyayaku.org

●氏名、性別、学校名、学年、
緊急連絡先を、10月6日(金)までにメ
ールで都城市陸上競技協会(田爪)
☎090-83352-8925
fukyuu@miyayaku.org

●氏名、性別、学校名、学年、
緊急連絡先を、10月6日(金)までにメ
ールで都城市陸上競技協会(田爪)
☎090-83352-8925
fukyuu@miyayaku.org

●氏名、性別、学校名、学年、
緊急連絡先を、10月6日(金)までにメ
ールで都城市陸上競技協会(田爪)
☎090-83352-8925
fukyuu@miyayaku.org

●氏名、性別、学校名、学年、
緊急連絡先を、10月6日(金)までにメ
ールで都城市陸上競技協会(田爪)
☎090-83352-8925
fukyuu@miyayaku.org

●氏名、性別、学校名、学年、
緊急連絡先を、10月6日(金)までにメ
ールで都城市陸上競技協会(田爪)
☎090-83352-8925
fukyuu@miyayaku.org

●氏名、性別、学校名、学年、
緊急連絡先を、10月6日(金)までにメ
ールで都城市陸上競技協会(田爪)
☎090-83352-8925
fukyuu@miyayaku.org

都城地域高等職業訓練校

●科目・日時・受講料・開講日

●手編科(1年)

●毎週火曜日 10時～15時

●5万円 10/3(火)

●洋裁科(6カ月) ※3人募集

●毎週木曜日 9時30分～15時30分

●4万円 10/5(木)

●着付科(3カ月)

●毎週木曜日 ①10時～②13時～③
19時 1万1,000円 10/5(木)

●※はじめてのワード・エクセル(2カ月)

●毎週月・木曜日 19時～21時

●3万円 10/5(木)

●MOSエクセル資格対策講座(2カ月)

●毎週火・金曜日 19時～21時

●3万円 10/10(火)

●CAD建築科(4カ月)

●毎週月・金曜日 19時～21時

●4万7千円 10/13(金)

●フラーアレンジメント科(6カ月)

●隔週金曜日 9時～12時

●2万1,000円 10/13(金)

●隔週土曜日 9時～12時

●2万1,000円 10/14(土)

●洋裁科(6カ月) ※5人募集

●隔週土曜日 9時～13時

●2万円 10/14(土)

●は5人以上で開講

●都城地域高等職業訓練校

●23-2316

市民のための健康講座(無料)

●日時 9月28日(木) 14時～15時

●場所 都城医療センター

●内容 糖尿病の食事管理や薬につ
いての講演

●国立病院機構都城医療センター

●23-4111

広告

安心のプランナー

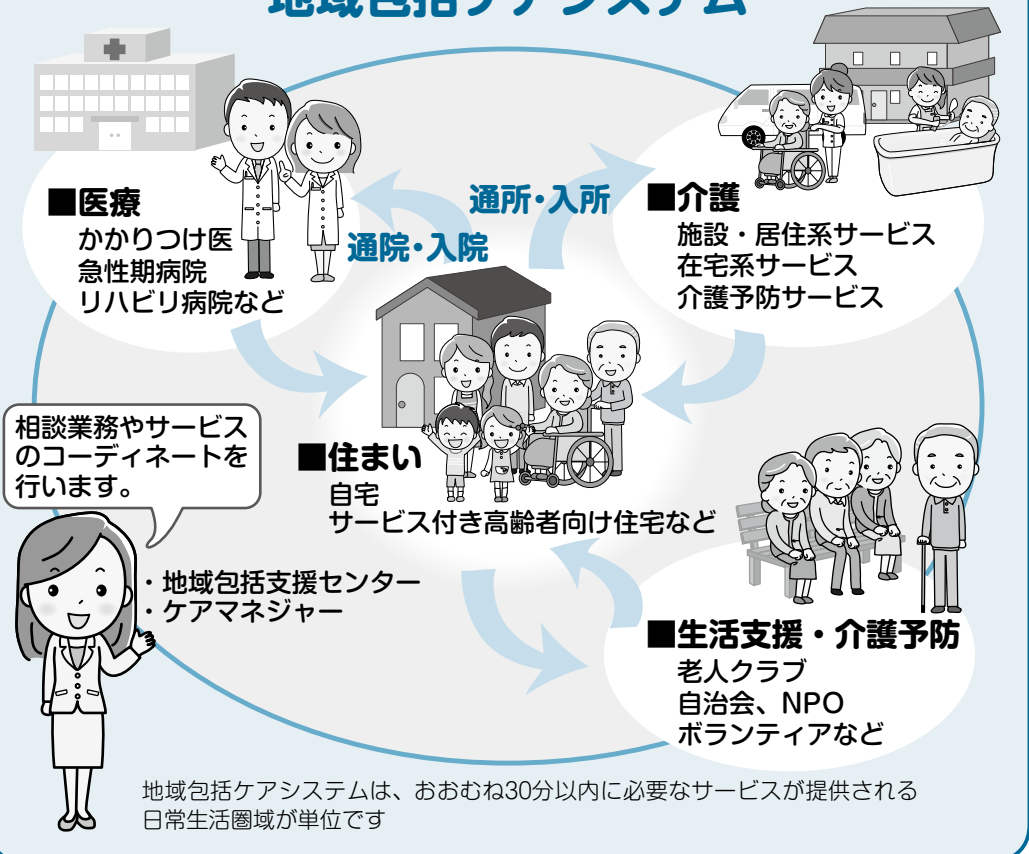


生命・財産等を守るため
安心と信頼をもとめるあなたに
地域に密着した私たち
プロの保険代理店が責任を持って
お応えいたします。

保険のことなら私たちにご相談下さい！ 損害保険・生命保険等各種取扱代理店	
(有)エフピーエム	都城市横町6500-2 TEL.0986-26-3390
保 険 の 匠	都城市中原町22-1 TEL.0986-46-3838
みんなのほけん屋さん	都城市鷹尾1丁目27街区8-55号 TEL.0986-21-7520
(有)タスク保険事務所	都城市早鈴町1546-8 TEL.0986-27-1300
(有)ビーフォーユー	都城市郡元4丁目24番地3 TEL.0986-25-8974



地域包括ケアシステム



地域包括ケアシステム

「住み慣れた家や地域で生活を続けたい」と誰もが持つ願いの実現のため、市では地域包括ケアシステムを積極的に推進しています。

◎問い合わせ 介護保険課 ☎23-2685

超高齢社会を迎えた日本。高齢化に伴い、認知症高齢者の増加も見込まれ、医療や介護サービスの需要も大幅に増加します。このような状況下では、医療機関や介護施設だけでは、サービスを担い続けることが難しく、新たな仕組みが必要になります。

●地域包括ケアシステム

高齢者を地域が支え、高齢者の自分らしい暮らしを実現するため、医療や介護に加えて、介護予防や生活支援などを一体となって提供する社会全体の仕組みが「地域包括ケアシステム」です。

この仕組みは、病気の治療やリハビリ、入浴や排泄の介助などは専門の職員が行い、ごみ捨てなどの簡単な生活支援や、元気な人の介護予防、生きがいづくりなどは、地域の助け合いの中で行いましょうというものです。

●「自分らしく暮らす」を支える取り組み

認知症になっても、家族や周囲の理解、地域の居場所があれば、住み慣れた地域で自分らしく生活していくことができます。

市では、認知症啓発活動や、認知症の人が地域の人と一緒に過ごせる「オレンジカフェ」の支援など、認知症の人の居場所を広げる取り組みを行っています。

認知症の相談窓口

市内各地区の地域包括支援センターには「認知症地域支援推進員」が配置されていて、認知症の相談や地域の支援機関の連携推進など、認知症の人とその家族を支える活動をしています。認知症について知りたいことや、不安なことなど気軽に相談ください。

◎施設名・所在地・連絡先

高崎総合支所内	☎45-8411
山田・高崎地区地域包括支援センター	
山之内総合支所内	☎29-1682
山之内・高城地区地域包括支援センター	
庄内町8160番地3	☎45-4180
志和池・庄内・西岳地区地域包括支援センター	
祝吉町5055番地5 ミラ・クレイン102号	☎26-4212
祝吉・沖水地区地域包括支援センター	
久保原町13-9	☎57-6767
五十市・横市地区地域包括支援センター	
前田町15-6 デラコア前田ビル101号	☎23-9712
妻ヶ丘小松原地区地域包括支援センター	
上町17-20	☎26-8339
姫城・中郷地区地域包括支援センター	



講座・教室

コールセンター&オペレーター養成講座(無料)

●日時 9月12日(火)～15日(金)
9時30分～16時30分

●場所 IT産業ビル(中町1-7)

●定員 15人 ※要申し込み

●内容 オペレーター基礎、パソコン基礎、就職支援

●問 9月10日(日)までに宮崎県ソフトウェアセンター
☎0985-3015010

南九州大学公開講座

●場所 南九州大学都城キャンパス

子育て支援センター行事予定

◆都城地域子育て支援センター ☎22-1659	
9/20(水) 10時～	マタニティの会「スタイ作り」 対象：妊婦 ※要申し込み
9/25(月) 10時～	とんとんクラブ「親子でおやつ作り」 対象：2歳以上の親子 ※要申し込み
10/2(月) 10時～	ふたごの会 「ふたご以上の親子の集いの広場」 対象：ふたご以上の親子・妊婦
10/11(水) 10時～	子育て広場「みんなであそぼう！」 場所：中郷地区公民館 ※要申し込み
◆山之口地域子育て支援センター ☎57-3298	
9/19(火) 10時～	なかよしひろば「ハイハイ競争やよちよち競争、かけっこなどをします」 定員：20組 ※要申し込み
9/21(木) 9時30分～	0歳の赤ちゃんroom 「絵本やふれあい遊び」
9/26(火) 10時30分～	高齢者施設慰問「おじいちゃんおばあちゃんとのふれあい」 場所：ひばり苑 ※要申し込み
10/3(火) 10時～	2・3歳Happyおやこ塾 「落ち葉で制作、クレヨンでお絵かき」 ※要申し込み
◆山田地域子育て支援センター ☎64-3171	
9/13(水) 10時～	おやつ作り 場所：けねじゅ苑 定員：15組 ※センターで申し込み
10/6(金) 10時～	身体測定
10/13(金) 10時～	風船で遊ぼう
10/18(水) 10時～	バスハイク「公園で遊ぼう」 定員：15組 ※センターで申し込み
◆東部地域子育て支援センター エンゼル ☎26-9587	
9/29(金) 10時30分～	ママのひろば「親子ヨガ」 定員：12組 ※要申し込み。動きやすい服装で、ヨガマットまたはバスタオル、飲み物を持参
10/3(火) 10時30分～	なかよしちび組「ミニミニ運動会」 ※動きやすい服装で、タオル、飲み物を持参
10/4(水) 10時30分～	子育てカフェ「南九州大学の先生による子育て相談会」
10/13(金) 10時30分～	ママのひろば「藍染め体験」 定員：10組 ※要申し込み
◆高崎地域子育て支援センター たんぽぽ ☎62-0027	
9/20(水) 10時～	ウルトラマン教室「ひかり園の先生と一緒に遊びながら育児相談」
9/22(金) 10時～	タペストリー制作「秋バージョンのタペストリーを作ります」
10/6(金) 10時～	センターの畑で芋掘り ※着替え、長靴を持参
10/10(火) 10時～	育児講座(コモンセンス) 「効果的な褒め方について」

【韓国語上達の第一歩 読める書けるハングル!】

●日時 9月20日(水)～22日(金)
13時30分～16時30分

●定員 各20人 ※要申し込み

●費用 千円

【秘密の花園in南九大 世界で一つの寄せ植えを作ろう】

●日時 10月14日(土)・15日(日)
10時～12時 ②14時～16時

●定員 各20人 ※要申し込み

●費用 千円(材料費ほか)

【うたごえ広場特別企画 佐藤達男ギターコンサート(無料)】

●日時 11月24日(金) 18時～

●定員 60人

●問 南九州大学企画広報課
☎0122013739120

ロコモ予防教室(無料)

●日時 9月28日(木) 13時～

●場所 小牧病院

●定員 30人 ※申し込み順

●内容 ロコモ予防体操、体力測定

●問 小牧病院
☎070-469017955

相談

子育てや虐待に関する相談(無料)

子育ての悩みや不安はありませんか。1人で抱えこまず、気軽に相談ください。

【ワトモ課】 ☎23-2684

【東部保健センター(高城保健センター内)】 ☎58-6800

くらしの無料相談会

●日時 10月7日(土)
13時30分～16時

●場所 ウエルネス交流プラザ

●内容 相続や離婚、交通事故、会社設立などの相談

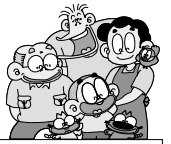
●問 宮崎県行政書士会都城支部
☎25-3240

【西部保健センター(高崎福祉保健センター内)】 ☎62-4411

【都城児童相談所】 ☎22-4294

【児童相談所全国共通ダイヤル(24時間・365日)】 ☎189(いちばやく)

【子ども家庭支援センターつぼみ(24時間・365日)】 ☎0985-7813737



相談

不妊相談・妊娠総合相談(無料)

- 場所 都城保健所
- 相談・予約電話 ☎ 23-4504
- 不妊相談 不妊に関する治療などの面接相談
- 日時 第4金曜日 9時30分～15時30分

妊娠総合相談

- 相談方法 面接 ※要予約
- 日時 月～金曜日 9時30分～15時30分 ※祝日を除く
- 相談方法 電話、面接
- 面接の場合は要予約

暮らしなんでも相談(無料)

- 場所 都北労働福祉会館 (北原町4街区4号)
- 電話・面接相談 月～金曜日 10時～17時 ※祝日を除く
- 専門相談
- 多重債務・生活法律相談

年金・老後の暮らし相談、職場・学校・家庭での悩みごと相談

- 毎週火曜日 13時～16時
- 毎週木曜日 13時～16時
- 専門相談は要予約
- 相談専用電話

☎ 0120-1397-868
 メールでの相談
 tohoku@miya-chuo.or.jp

こころの健康相談(無料)

- 日時 9月21日(木) 13時30分～16時
- 場所 都城保健所 ※要予約
- 申請 都城保健所 ☎ 23-4504

女性総合相談(無料)

- 女性相談員や女性弁護士による
- ①女性相談員電話・面接相談 月～金曜日 10時～16時
- ②こころの相談 9月19日(火) 14時～16時
- ③法律相談(前週の水曜日までに要予約) 9月26日(火) 13時～16時
- 場所 男女共同参画センター (市役所本館2階)
- 相談時間 ①②は1時間程度、③は30分程度

厚生労働省・宮崎県委託事業 若者就職支援(無料)

- 対象 就職を目指す15歳～39歳の無職の人とその家族
- 日時 月～金曜日 10時～17時 ※祝日を除く
- 場所 みやざき若者サポートステーションサテライト都城(東町4街区30号)

DV被害者の電話相談

- 女性ホットライン:くすのき(無料) 女性のさまざまな悩みに関する相談を受け付けています。
- 電話相談 ☎ 36-0740
- 毎週土曜日 14時～16時

教育相談専用ダイヤル(無料)

- 電話・面接相談 月～金曜日 9時～16時30分
- 場所 教育相談室 (市役所八幡町別館)
- 相談専用電話 ☎ 46-2088

こころの相談電話(無料)

- 一人で悩まないで相談してみませんか
- こころの電話(精神保健福祉センター) ☎ 0985-32-5566
- 日時 月～金曜日 9時～19時
- 都城保健所 ☎ 23-4504
- 日時 月～金曜日 8時30分～17時 ※祝日を除く
- 福祉課 ☎ 23-2980
- 日時 月～金曜日 8時30分～17時 ※祝日を除く

交通事故相談(無料)

- 日時 毎週月・火・木・金曜日 9時～16時

お知らせ

特定健康診査(無料)

- 対象 国民健康保険に加入している40歳から74歳の人、または後期高齢者医療制度加入者
- 受診方法 次のいずれかを選択
- 個別健診(予約不要) 特定健康診査実施医療機関で受診ください
- 集団健診(要予約)
- 日程・場所

9/24(日) ①五十市地区公民館
11/26(日) ②コミュニティセンター

- ※①は胃がん検診と乳がん検診、②は胃がん検診を同日実施
- 申請 健康課 ☎ 23-2765

上下水道局夜間窓口移動のお知らせ

上下水道料金などの夜間収納窓口は、11月6日(月)から、同敷地内に新しく建設する「お客様センター」に移転します。

移転後もこれまで通り、休日および平日の午後9時までは、上下水道料金などを支払うことができます。なお、(株)都城水道サービスセンターも同施設に移転します。

☎ 23-4510

各種がん検診

事前にインターネットか電話で申し込みください。定員になり次第締め切ります。



都城市がん検診

※75歳以上の、生活保護世帯や市民税非課税世帯に属する人は、保険証や証明書、市が発行する各種検診自己負担金免除通知書を提示すれば、検診料が免除されます

〔胃がん集団検診〕

- 対象 40歳以上の市民
- 日程・場所

10/5(木)	高城農村環境改善センター
10/6(金)	横市地区公民館

- 受付時間 8時30分～11時
- 検診料 1,200円

〔子宮頸がん検診〕

- 対象 20歳以上で和暦の偶数年生まれの女性(平成10年・8年…)
- 日程・場所

9/19(火)	①高城生涯学習センター
	②山之口地区公民館
10/11(水)	①横市地区公民館
	②妻ヶ丘地区公民館
10/24(火)	①五十市地区公民館
	②中郷地区公民館

●受付時間

- ①9時～10時
- ②13時30分～14時30分

●検診料

- 1,200円

●申問

健康課 ☎23-2765

市営住宅入居申込説明会

10月定期募集に申し込みを希望する人を対象に、説明会を開催します。

- 日時 9月15日(金) 14時～15時
- 場所 コミュニティセンター

●対象

- ①市内に住所があり生活している人
- ※抽選に参加できるのは、市内に3カ月以上住んでいる人
- ②同居する、またはしようとする親族(婚約者を含む)がいること
- ※条件を満たせば単身入居できる団地もあります。不自然な世帯分離をしている場合、申し込み不可
- ③政令月収が15万8千円以下であること
- ④住宅に困窮していることが明らかなこと

※持ち家のある人は申し込み不可

休日急病診療機関

- 診療時間 9:00～18:00
- ※歯科は17:00まで



みやぎき医療ナビ

月日	医療機関名	電話番号
9/17(日)	畠中小児科医院	52-6000
	鶴木循環器内科医院(循・内)	26-0008
	宇宿医院(内・胃・消)	25-9031
	福島外科胃腸科医院(外・胃)	38-1633
	小牧病院(整)	24-1212
	かみながえクリニック(耳鼻)	25-0224
	財部歯科医院	38-0467
9/18(月)	原田医院(内・小・外)	26-3330
	田口循環器内科クリニック(内)	24-0600
	ライフクリニック(内)	39-2525
	吉見クリニック(外・整・内)	58-5633
	花房泌尿器科医院	25-1177
9/23(土)	すみ産婦人科医院	23-1152
	たぐち歯科医院	38-3330
	久保原田中医院(内・小)	22-7700
	柏村内科	22-2616
	海老原内科	64-1211
	柳田病院(脳・外)	22-4862
	江夏整形外科クリニック(整・外・内)	51-1122
9/24(日)	岩下耳鼻咽喉科	51-1187
	タケザキ歯科	23-9012
	教山内科医院(内・小)	62-1205
	有川呼吸器内科医院(呼・内)	24-6677
	みしま内科クリニック(内・循)	51-8100
	仮屋外科胃腸科医院(外・胃・内・肛)	25-7712
	橋病院(整)	23-7236
西元眼科医院	25-8888	
時任歯科医院	24-7474	

※診療機関は変更することがあります
詳しくは、テレホンサービス(医師会は☎23-5555、
歯科医師会は☎25-4100)で確認ください

●休日当番薬局

9/17(日)	ひばり、さわやか、都北町、くげ
9/18(月)	ハートフル、下長飯、グリーン、みんなの
9/23(土)	ハートハンズ、日研、東町、みまたさくら、ひむか三股
9/24(日)	そうごう上川東、さくら、しびた、オレンジ、中原町

すこやか長寿祝金の支給

長寿を祝福し敬意を表するため、すこやか長寿祝金を支給します。

- 対象 今年度満90歳になる人で、9月1日現在で市内に3カ月以上住所を有している人
- 支給額 2万円
- 受領方法

〔口座振込の手続きをした人〕

9月中旬に口座振込予定。振込完了後に封書で通知します

〔口座振込以外の人〕

9月上旬に受取案内文書を送付しますので、記載されている窓口で受領してください

- ⑤市税などを滞納していないこと
- ⑥暴力団員でないこと
- 問 建築課 ☎23-3105

クロピラリドによる生育障害

海外の除草剤(成分名・クロピラリド)が残留した輸入飼料を与えた家畜のふん尿が原料の堆肥を使用した場合、トマトやスイートピーなどで、生長点や葉の萎縮、果実の奇形などの生育障害が発生しています。

被害を防ぐために、堆肥を購入する際は製造履歴や安全性を確認し、使用する際は施肥量を守りましょう。なお、クロピラリドが原因と疑われる生育障害を確認した場合に

- 問 農産園芸課 ☎23-2425

※案内文書、受け取りに来た人の本人確認書類、対象者の印鑑(スタンプ式は不可)を持参
福祉課 ☎23-3102