

地域計画

策定年月日	令和7年3月31日
更新年月日	()
目標年度	令和16年度
市町村名 (市町村コード)	都城市 (45202)
地域名 (地域内農業集落名)	志和池西部 (吉行、荒ヶ田、丸谷、薄谷1区、薄谷2区、万ヶ塚、谷頭、崎田、十万寺、麓、森田)

1 地域における農業の将来の在り方

(1) 地域計画の区域の状況

区域内の農用地等面積(農業上の利用が行われる農用地等の区域)	789.5 ha
① 農業振興地域のうち農用地区域内の農地面積	662.5 ha
② 田の面積	233.8 ha
③ 畑の面積(果樹、茶等を含む)	428.8 ha
④ 区域内において、規模縮小などの意向のある農地面積の合計	ha

(2) 地域農業の現状及び課題

【担い手の確保・育成】

・耕作者の年齢割合は、70歳以上が高く、そのうち、後継者未定や不明な農地も多くあり、農地の維持・保全のためには受け手の確保が必要不可欠である。

【基盤整備等】

・基盤整備が進んでいない地区もあり、圃場ごとに段差があるため様々な作業に手間取り、時間を要している。
・上流部では、畦こぼれとなり、水がこない田もある。
・作業効率化を目的に、畦畔除去を求める声がある。

【鳥獣被害】

・使用していないビニルハウスにスズメが住み着き、隣接する水田の稲が食害を受ける。
・イノシシ・シカ・アナグマ・タヌキ・スズメから鳥獣被害を受ける。

【病害虫】

・田植え直後の水稻がジャンボタニシから食害を受ける。

【集積・集約】

・堆肥の投入量が異なるため、園芸農家と畜産農家とのシャッフルは難しい。
・大規模経営体を中心に、農地の集積・集約を求める声がある。

【畑かん】

・畑かんについては、作物によっては必要である。畑かんが有効活用されていない地域もある。

【環境】

・地域住民から営農活動に対する悪臭の苦情(堆肥の運搬・散布、農薬の散布)があり、営農環境と住環境との調和が課題になってきている。

・雑草の繁茂や竹の倒伏の整備が出来ておらず、農道等の通行の妨げとなっている。
・道路が狭く未舗装なため、大型機械の通行ができない。

(3) 地域における農業の将来の在り方(作物の生産や栽培方法については、必須記載事項)

・水田を活用した普通作物(主食用米、加工用米)を主要作物としつつ、園芸作物(カンショ、サトイモ、ダイコン、ニンジン、タマネギ、ゴボウ、カボチャ、ズッキーニ、ミニトマト、施設キュウリ、自然薯)、飼料作物(トウモロコシ、牧草、飼料用米)、工芸作物(茶)等の団地を形成する。

・今後、新規就農者の就農や中心経営体の規模拡大にあわせて、畑かん事業で整備した用水を活用した施設野菜や露地野菜の導入を図る。

・可能な作物は、オーガニックに取り組む。

2 農業の将来の在り方に向けた農用地の効率的かつ総合的な利用に関する目標

(1) 農用地の効率的かつ総合的な利用に関する方針			
・農地中間管理機構への貸付を進めつつ、担い手への農地の集積・集約化を基本とする。			
(2) 担い手(効率的かつ安定的な経営を営む者)に対する農用地の集積に関する目標			
現状の集積率	53.7 %	将来の目標とする集積率	65 %
(3) 農用地の集団化(集約化)に関する目標			
・既存の担い手が地区外の耕作地を地区内に集積・集約化することや、地区外の認定農業者、新規就農者等の受入れを行うことで農地利用の集積・集約化を促進する。			

3 農業者及び区域内の関係者が2の目標を達成するためとるべき必要な措置

(1) 農用地の集積・集団化の取組	
・担い手(専業農家・兼業農家)を中心に集積・集約化を進め、団地面積の拡大を農業委員や農地利用最適化推進委員、農地中間管理事業推進員と調整し、農地中間管理機構を通じて進める。 ・将来の経営農地の集約化を目指し、農地所有者は、原則として、農地を農地中間管理機構に貸し付けていく。	
(2) 農地中間管理機構の活用方法	
・今後、農地の相続等に伴い地権者が地区外に在住する場合が多くなることが予想されることから、賃料の支払いや貸借契約を円滑に進めるために農地中間管理機構を活用していく。 ・担い手が病気や怪我等の事情で営農の継続が困難になった場合には、農地の新たな受け手への付け替えを進めることができるよう、農地中間管理機構を通じて担い手への貸付けを進めていく。	
(3) 基盤整備事業への取組	
・基盤整備が進んでいない地域もあり、農道の整備や畦畔除去を進め、耕作条件の改善に向けた検討をしていく。	
(4) 多様な経営体の確保・育成の取組	
・地域内外から、多様な経営体を募り、意向を踏まえながら担い手として育成していくため、関係機関と連携し、相談から定着まで切れ目なく取り組んでいく。 ・新規就農者、農業生産法人、都会からの農業移住希望者等に対する支援を地域と関係機関が一体となって行う。	
(5) 農業協同組合等の農業支援サービス事業者等への農作業委託の取組	
・農業機械を所有していない土地持ち非農家や、農作業ができない高齢者等には、地区内の農作業受託組織等への委託を促す。	

以下任意記載事項(地域の実情に応じて、必要な事項を選択し、取組内容を記載してください)

<input checked="" type="checkbox"/> ①鳥獣被害防止対策	<input checked="" type="checkbox"/> ②有機・減農薬・減肥料	<input type="checkbox"/> ③スマート農業	<input type="checkbox"/> ④輸出	<input type="checkbox"/> ⑤果樹等
<input type="checkbox"/> ⑥燃料・資源作物等	<input type="checkbox"/> ⑦保全・管理等	<input checked="" type="checkbox"/> ⑧農業用施設	<input type="checkbox"/> ⑨耕畜連携	<input checked="" type="checkbox"/> ⑩その他

【選択した上記の取組内容】

- ①鳥獣被害防止対策
 - ・被害状況を把握し、侵入防止柵や檻の設置等を検討して、被害防止の構築等に取り組む。
 - ・有害鳥獣が住み着かないような環境整備も必要。
- ②有機・減農薬・減肥料
 - ・可能な作物は、オーガニックに取り組む。
- ⑧農業用施設
 - ・地域で生産から加工販売までできる食品製造施設の設置。
- ⑩その他
 - ・農作業を受託するコントラクター事業の組織化及び支援。

4 地域内の農業を担う者一覧(目標地図に位置付ける者)

属性	農業を担う者 (氏名・名称)	現状			10年後 (目標年度:令和 16 年度)				
		経営作目等	経営面積	作業受託面積	経営作目等	経営面積	作業受託面積	目標地図上の表示	備考
	別紙1のとおり		ha	ha		ha	ha		
計	301経営体		464.20 ha	0 ha		408.79 ha	0 ha		

5 農業支援サービス事業者一覧(任意記載事項)

番号	事業体名 (氏名・名称)	作業内容	対象品目

6 目標地図(別添のとおり)

4 地域内の農業を担う者一覧(目標地図に位置付ける者)

属性	農業を担う者 (氏名・名称)	現状			10年後 (目標年度:令和 16 年度)				
		経営作目等	経営面積	作業受託 面積	経営作目等	経営面積	作業受託 面積	目標地図上 の表示	備考
1	認農	露地野菜複合	27.36 ha	ha	露地野菜複合	27.31 ha	ha	1	
2	認農	露地野菜専業	24.78 ha	ha	露地野菜専業	24.78 ha	ha	2	
3	認農	露地野菜複合	21.89 ha	ha	露地野菜複合	21.89 ha	ha	3	
4	認農	露地野菜複合	19.66 ha	ha	露地野菜複合	19.42 ha	ha	4	
5	認農	集落型経営体	11.60 ha	ha	集落型経営体	15.94 ha	ha	5	
6	認農	露地野菜複合	15.78 ha	ha	露地野菜複合	15.49 ha	ha	6	
7	認農	酪農複合	14.00 ha	ha	酪農複合	13.88 ha	ha	7	
8	認農	工芸作物(茶)複合	14.28 ha	ha	工芸作物(茶)複合	13.66 ha	ha	8	
9	到達	酪農複合	12.46 ha	ha	酪農複合	11.97 ha	ha	9	
10	認農	露地野菜専業	12.14 ha	ha	露地野菜専業	11.43 ha	ha	10	
11	認農	露地野菜複合	11.06 ha	ha	露地野菜複合	10.65 ha	ha	11	
12	認農	肉用牛繁殖複合	9.83 ha	ha	肉用牛繁殖複合	9.65 ha	ha	12	
13	認農	酪農複合	11.32 ha	ha	酪農複合	8.55 ha	ha	13	
14	認農	酪農専業	7.60 ha	ha	酪農専業	7.25 ha	ha	14	
15	認農	養豚一貫専業	7.79 ha	ha	養豚一貫専業	7.21 ha	ha	15	
16	認農	酪農専業	6.66 ha	ha	酪農専業	6.66 ha	ha	16	
17	認農	露地野菜複合	5.91 ha	ha	露地野菜複合	5.85 ha	ha	17	
18	認農	酪農専業	5.55 ha	ha	酪農専業	5.55 ha	ha	18	
19	認農	酪農専業	5.40 ha	ha	酪農専業	5.06 ha	ha	19	
20	認農	酪農専業	4.87 ha	ha	酪農専業	4.87 ha	ha	20	
21	認農	施設野菜複合	7.02 ha	ha	施設野菜複合	4.75 ha	ha	21	
22	認農	肉用牛一貫専業	3.55 ha	ha	肉用牛一貫専業	3.76 ha	ha	22	
23	認農	酪農専業	3.49 ha	ha	酪農専業	3.49 ha	ha	23	
24	認農	肉用牛繁殖専業	3.81 ha	ha	肉用牛繁殖専業	3.43 ha	ha	24	
25	到達	酪農専業	1.43 ha	ha	酪農専業	3.43 ha	ha	25	
26	認農	酪農専業	3.39 ha	ha	酪農専業	3.39 ha	ha	26	
27	認農	露地野菜複合	2.96 ha	ha	露地野菜複合	2.96 ha	ha	27	
28	認農	露地野菜複合	2.80 ha	ha	露地野菜複合	2.77 ha	ha	28	
29	到達	肉用牛繁殖複合	2.83 ha	ha	肉用牛繁殖複合	2.76 ha	ha	29	
30	認農	肉用牛繁殖専業	2.53 ha	ha	肉用牛繁殖専業	2.53 ha	ha	30	
31	到達	水稻複合	2.96 ha	ha	水稻複合	2.42 ha	ha	31	
32	認農	肉用牛肥育専業	7.84 ha	ha	肉用牛肥育専業	2.36 ha	ha	32	
33	到達	養豚専業	2.32 ha	ha	養豚専業	2.32 ha	ha	33	
34	認農	酪農複合	2.32 ha	ha	酪農複合	2.32 ha	ha	34	
35	認農	酪農専業	2.19 ha	ha	酪農専業	2.31 ha	ha	35	
36	認農	酪農専業	2.24 ha	ha	酪農専業	2.24 ha	ha	36	
37	認農	肉用牛繁殖専業	2.30 ha	ha	肉用牛繁殖専業	2.21 ha	ha	37	
38	認農	肉用牛繁殖専業	2.21 ha	ha	肉用牛繁殖専業	2.19 ha	ha	38	
39	認農	酪農専業	3.38 ha	ha	酪農専業	2.15 ha	ha	39	
40	認農	露地野菜専業	2.07 ha	ha	露地野菜専業	2.07 ha	ha	40	
41	認農	肉用牛肥育専業	2.09 ha	ha	肉用牛肥育専業	2.06 ha	ha	41	
42	認農	酪農専業	1.97 ha	ha	酪農専業	1.97 ha	ha	42	
43	認農	肉用牛繁殖複合	2.33 ha	ha	肉用牛繁殖複合	1.92 ha	ha	43	
44	認農	施設野菜複合	1.90 ha	ha	施設野菜複合	1.90 ha	ha	44	
45	認農	酪農専業	2.79 ha	ha	酪農専業	1.88 ha	ha	45	
46	到達	和牛	1.86 ha	ha	和牛	1.86 ha	ha	46	
47	認農	肉用牛繁殖専業	2.41 ha	ha	肉用牛繁殖専業	1.73 ha	ha	47	
48	認農	肉用牛一貫専業	1.68 ha	ha	肉用牛一貫専業	1.68 ha	ha	48	
49	認農	酪農複合	1.62 ha	ha	酪農複合	1.62 ha	ha	49	
50	認農	肉用牛繁殖専業	1.56 ha	ha	肉用牛繁殖専業	1.56 ha	ha	50	
51	到達	水稻	1.61 ha	ha	水稻	1.56 ha	ha	51	
52	到達	酪農複合	1.75 ha	ha	酪農複合	1.55 ha	ha	52	
53	認農	肉用牛繁殖専業	1.60 ha	ha	肉用牛繁殖専業	1.52 ha	ha	53	
54	認農	露地野菜専業	1.50 ha	ha	露地野菜専業	1.50 ha	ha	54	
55	認農	肉用牛繁殖専業	1.44 ha	ha	肉用牛繁殖専業	1.44 ha	ha	55	
56	認農	肉用牛繁殖複合	1.32 ha	ha	肉用牛繁殖複合	1.32 ha	ha	56	
57	到達	水稻複合	1.33 ha	ha	水稻複合	1.26 ha	ha	57	
58	認農	養豚専業	7.36 ha	ha	養豚専業	1.22 ha	ha	58	
59	到達	肉用牛肥育	2.04 ha	ha	肉用牛肥育	1.18 ha	ha	59	
60	到達	露地園芸	1.15 ha	ha	露地園芸	1.15 ha	ha	60	
61	到達	肉用牛繁殖	1.74 ha	ha	肉用牛繁殖	1.13 ha	ha	61	
62	到達	肉用牛繁殖専業	1.22 ha	ha	肉用牛繁殖専業	1.10 ha	ha	62	
63	認農	肉用牛繁殖専業	1.54 ha	ha	肉用牛繁殖専業	1.08 ha	ha	63	
64	到達	肉用牛繁殖複合	1.08 ha	ha	肉用牛繁殖複合	1.08 ha	ha	64	
65	到達	水稻複合	1.21 ha	ha	水稻複合	1.06 ha	ha	65	
66	認農	酪農専業	1.05 ha	ha	酪農専業	1.05 ha	ha	66	

4 地域内の農業を担う者一覧(目標地図に位置付ける者)

	属性	農業を担う者 (氏名・名称)	現状			10年後 (目標年度:令和 16 年度)				
			経営作目等	経営面積	作業受託 面積	経営作目等	経営面積	作業受託 面積	目標地図上 の表示	備考
67	認農		酪農複合	1.04 ha	ha	酪農複合	1.04 ha	ha		67
68	到達		和牛	0.99 ha	ha	和牛	0.99 ha	ha		68
69	到達		水稻	0.96 ha	ha	水稻	0.96 ha	ha		69
70	到達		水稻複合	0.96 ha	ha	水稻複合	0.96 ha	ha		70
71	利用者		水稻複合	0.92 ha	ha	水稻複合	0.92 ha	ha		71
72	認農		露地野菜複合	0.81 ha	ha	露地野菜複合	0.81 ha	ha		72
73	利用者		水稻	0.86 ha	ha	水稻	0.81 ha	ha		73
74	認農		施設園芸複合	2.47 ha	ha	施設園芸複合	0.80 ha	ha		74
75	認農		酪農専業	0.79 ha	ha	酪農専業	0.79 ha	ha		75
76	認農		酪農専業	0.77 ha	ha	酪農専業	0.77 ha	ha		76
77	認農		酪農専業	0.77 ha	ha	酪農専業	0.77 ha	ha		77
78	認農		肉用牛繁殖複合	0.75 ha	ha	肉用牛繁殖複合	0.75 ha	ha		78
79	認農		施設園芸専業	0.75 ha	ha	施設園芸専業	0.75 ha	ha		79
80	認農		肉用牛繁殖専業	0.77 ha	ha	肉用牛繁殖専業	0.71 ha	ha		80
81	認農		肉用牛繁殖複合	0.71 ha	ha	肉用牛繁殖複合	0.71 ha	ha		81
82	利用者		露地園芸複合	0.70 ha	ha	露地園芸複合	0.70 ha	ha		82
83	利用者		和牛	0.43 ha	ha	和牛	0.70 ha	ha		83
84	利用者		馬	0.70 ha	ha	馬	0.70 ha	ha		84
85	認農		稲作複合	0.68 ha	ha	稲作複合	0.68 ha	ha		85
86	利用者		水稻	0.65 ha	ha	水稻	0.65 ha	ha		86
87	到達		水稻複合	1.16 ha	ha	水稻複合	0.65 ha	ha		87
88	利用者		露地園芸	0.62 ha	ha	露地園芸	0.62 ha	ha		88
89	利用者		水稻複合	0.61 ha	ha	水稻複合	0.61 ha	ha		89
90	利用者		和牛	0.60 ha	ha	和牛	0.60 ha	ha		90
91	認農		肉用牛肥育専業	2.81 ha	ha	肉用牛肥育専業	0.59 ha	ha		91
92	到達		養豚一貫	11.08 ha	ha	養豚一貫	0.59 ha	ha		92
93	利用者		施設園芸	0.58 ha	ha	施設園芸	0.58 ha	ha		93
94	認農		工芸作物(茶)複合	0.57 ha	ha	工芸作物(茶)複合	0.57 ha	ha		94
95	利用者		水稻複合	0.55 ha	ha	水稻複合	0.55 ha	ha		95
96	認農		施設野菜専業	0.52 ha	ha	施設野菜専業	0.52 ha	ha		96
97	認農		養豚一貫専業	0.51 ha	ha	養豚一貫専業	0.51 ha	ha		97
98	認農		露地野菜複合	0.50 ha	ha	露地野菜複合	0.50 ha	ha		98
99	到達		露地野菜複合	0.50 ha	ha	露地野菜複合	0.50 ha	ha		99
100	利用者		水稻専業	0.49 ha	ha	水稻専業	0.49 ha	ha		100
101	利用者		水稻複合	0.49 ha	ha	水稻複合	0.49 ha	ha		101
102	認農		養豚一貫専業	0.49 ha	ha	養豚一貫専業	0.49 ha	ha		102
103	利用者		水稻複合	0.49 ha	ha	水稻複合	0.49 ha	ha		103
104	利用者		水稻	0.49 ha	ha	水稻	0.49 ha	ha		104
105	認農		施設野菜専業	0.48 ha	ha	施設野菜専業	0.48 ha	ha		105
106	利用者		和牛	0.47 ha	ha	和牛	0.47 ha	ha		106
107	認農		肉用牛繁殖複合	0.57 ha	ha	肉用牛繁殖複合	0.47 ha	ha		107
108	利用者		水稻	0.55 ha	ha	水稻	0.46 ha	ha		108
109	利用者		露地園芸	0.44 ha	ha	露地園芸	0.44 ha	ha		109
110	利用者		露地園芸	0.44 ha	ha	露地園芸	0.44 ha	ha		110
111	利用者		水稻複合	0.74 ha	ha	水稻複合	0.43 ha	ha		111
112	利用者		水稻	0.43 ha	ha	水稻	0.43 ha	ha		112
113	利用者		水稻	0.43 ha	ha	水稻	0.43 ha	ha		113
114	利用者		水稻複合	0.43 ha	ha	水稻複合	0.43 ha	ha		114
115	利用者		水稻	0.43 ha	ha	水稻	0.43 ha	ha		115
116	利用者		和牛	0.43 ha	ha	和牛	0.43 ha	ha		116
117	認農		集落型経営体	0.41 ha	ha	集落型経営体	0.41 ha	ha		117
118	利用者		露地園芸複合	0.65 ha	ha	露地園芸複合	0.41 ha	ha		118
119	利用者		水稻複合	0.41 ha	ha	水稻複合	0.41 ha	ha		119
120	利用者		水稻複合	0.55 ha	ha	水稻複合	0.41 ha	ha		120
121	到達		露地野菜複合	1.27 ha	ha	露地野菜複合	0.40 ha	ha		121
122	認農		酪農複合	0.40 ha	ha	酪農複合	0.40 ha	ha		122
123	利用者		水稻	0.69 ha	ha	水稻	0.39 ha	ha		123
124	認農		施設野菜複合	0.39 ha	ha	施設野菜複合	0.39 ha	ha		124
125	認農		露地野菜複合	0.39 ha	ha	露地野菜複合	0.39 ha	ha		125
126	利用者		水稻複合	0.39 ha	ha	水稻複合	0.39 ha	ha		126
127	認農		酪農複合	0.39 ha	ha	酪農複合	0.39 ha	ha		127
128	到達		施設野菜	0.39 ha	ha	施設野菜	0.39 ha	ha		128
129	認農		肉用牛繁殖専業	0.38 ha	ha	肉用牛繁殖専業	0.38 ha	ha		129
130	利用者		水稻	0.38 ha	ha	水稻	0.38 ha	ha		130
131	利用者		露地園芸	0.62 ha	ha	露地園芸	0.38 ha	ha		131
132	利用者		水稻複合	0.38 ha	ha	水稻複合	0.38 ha	ha		132

4 地域内の農業を担う者一覧(目標地図に位置付ける者)

属性	農業を担う者 (氏名・名称)	現状			10年後 (目標年度:令和 16 年度)				
		経営作目等	経営面積	作業受託 面積	経営作目等	経営面積	作業受託 面積	目標地図上 の表示	備考
133	利用者	水稲複合	0.59 ha	ha	水稲複合	0.37 ha	ha	133	
134	利用者	水稲	0.37 ha	ha	水稲	0.37 ha	ha	134	
135	利用者	和牛	0.37 ha	ha	和牛	0.37 ha	ha	135	
136	利用者	水稲複合	0.37 ha	ha	水稲複合	0.37 ha	ha	136	
137	利用者	水稲	0.37 ha	ha	水稲	0.37 ha	ha	137	
138	利用者	水稲複合	0.37 ha	ha	水稲複合	0.37 ha	ha	138	
139	利用者	水稲	0.51 ha	ha	水稲	0.36 ha	ha	139	
140	利用者	和牛	0.36 ha	ha	和牛	0.36 ha	ha	140	
141	利用者	水稲	0.76 ha	ha	水稲	0.36 ha	ha	141	
142	利用者	水稲	0.36 ha	ha	水稲	0.36 ha	ha	142	
143	利用者	露地園芸	0.35 ha	ha	露地園芸	0.35 ha	ha	143	
144	利用者	水稲複合	0.35 ha	ha	水稲複合	0.35 ha	ha	144	
145	利用者	水稲	0.35 ha	ha	水稲	0.35 ha	ha	145	
146	利用者	露地園芸	0.34 ha	ha	露地園芸	0.34 ha	ha	146	
147	認農	露地野菜複合	0.34 ha	ha	露地野菜複合	0.34 ha	ha	147	
148	利用者	水稲複合	0.34 ha	ha	水稲複合	0.34 ha	ha	148	
149	利用者	水稲	0.33 ha	ha	水稲	0.33 ha	ha	149	
150	利用者	露地園芸	0.33 ha	ha	露地園芸	0.33 ha	ha	150	
151	到達	和牛	0.33 ha	ha	和牛	0.33 ha	ha	151	
152	利用者	水稲	0.32 ha	ha	水稲	0.32 ha	ha	152	
153	利用者	水稲	0.32 ha	ha	水稲	0.32 ha	ha	153	
154	認農	施設野菜	0.32 ha	ha	施設野菜	0.32 ha	ha	154	
155	利用者	水稲複合	0.31 ha	ha	水稲複合	0.31 ha	ha	155	
156	利用者	水稲	0.31 ha	ha	水稲	0.31 ha	ha	156	
157	認農	肉用牛繁殖專業	1.99 ha	ha	肉用牛繁殖專業	0.30 ha	ha	157	
158	認農	養鶏(ブロイラー)專業	1.29 ha	ha	養鶏(ブロイラー)專業	0.30 ha	ha	158	
159	認農	酪農專業	0.77 ha	ha	酪農專業	0.30 ha	ha	159	
160	利用者	水稲	0.41 ha	ha	水稲	0.30 ha	ha	160	
161	認農	酪農專業	0.30 ha	ha	酪農專業	0.30 ha	ha	161	
162	利用者	露地園芸	0.29 ha	ha	露地園芸	0.29 ha	ha	162	
163	利用者	養鶏	0.29 ha	ha	養鶏	0.29 ha	ha	163	
164	利用者	水稲複合	0.29 ha	ha	水稲複合	0.29 ha	ha	164	
165	到達	肉用牛繁殖專業	0.28 ha	ha	肉用牛繁殖專業	0.28 ha	ha	165	
166	利用者	和牛	0.28 ha	ha	和牛	0.28 ha	ha	166	
167	認農	肉用牛繁殖專業	0.28 ha	ha	肉用牛繁殖專業	0.28 ha	ha	167	
168	利用者	水稲	0.28 ha	ha	水稲	0.28 ha	ha	168	
169	認農	肉用牛繁殖專業	0.27 ha	ha	肉用牛繁殖專業	0.27 ha	ha	169	
170	利用者	水稲	0.27 ha	ha	水稲	0.27 ha	ha	170	
171	到達	施設野菜	0.27 ha	ha	施設野菜	0.27 ha	ha	171	
172	到達	水稲複合	1.53 ha	ha	水稲複合	0.27 ha	ha	172	
173	利用者	水稲	0.28 ha	ha	水稲	0.26 ha	ha	173	
174	認農	露地野菜複合	0.25 ha	ha	露地野菜複合	0.25 ha	ha	174	
175	認農	肉用牛繁殖專業	0.25 ha	ha	肉用牛繁殖專業	0.25 ha	ha	175	
176	利用者	水稲	0.25 ha	ha	水稲	0.25 ha	ha	176	
177	認農	酪農專業	0.25 ha	ha	酪農專業	0.25 ha	ha	177	
178	利用者	和牛	0.24 ha	ha	和牛	0.24 ha	ha	178	
179	利用者	水稲	0.56 ha	ha	水稲	0.24 ha	ha	179	
180	利用者	水稲	0.24 ha	ha	水稲	0.24 ha	ha	180	
181	利用者	水稲	0.24 ha	ha	水稲	0.24 ha	ha	181	
182	利用者	水稲複合	0.23 ha	ha	水稲複合	0.23 ha	ha	182	
183	利用者	水稲複合	0.23 ha	ha	水稲複合	0.23 ha	ha	183	
184	利用者	水稲	0.22 ha	ha	水稲	0.22 ha	ha	184	
185	利用者	和牛	0.22 ha	ha	和牛	0.22 ha	ha	185	
186	利用者	露地園芸	0.22 ha	ha	露地園芸	0.22 ha	ha	186	
187	利用者	養豚一貫專業	0.22 ha	ha	養豚一貫專業	0.22 ha	ha	187	
188	認農	露地野菜複合	0.22 ha	ha	露地野菜複合	0.22 ha	ha	188	
189	利用者	水稲複合	0.21 ha	ha	水稲複合	0.21 ha	ha	189	
190	利用者	水稲複合	0.20 ha	ha	水稲複合	0.20 ha	ha	190	
191	利用者	水稲	0.20 ha	ha	水稲	0.20 ha	ha	191	
192	認農	肉用牛繁殖複合	0.50 ha	ha	肉用牛繁殖複合	0.19 ha	ha	192	
193	利用者	水稲複合	0.19 ha	ha	水稲複合	0.19 ha	ha	193	
194	認農	肉用牛繁殖複合	0.19 ha	ha	肉用牛繁殖複合	0.19 ha	ha	194	
195	利用者	水稲	0.19 ha	ha	水稲	0.19 ha	ha	195	
196	利用者	和牛	0.19 ha	ha	和牛	0.19 ha	ha	196	
197	認農	施設園芸(いちご)專業	0.19 ha	ha	施設園芸(いちご)專業	0.19 ha	ha	197	
198	利用者	露地園芸	0.19 ha	ha	露地園芸	0.19 ha	ha	198	

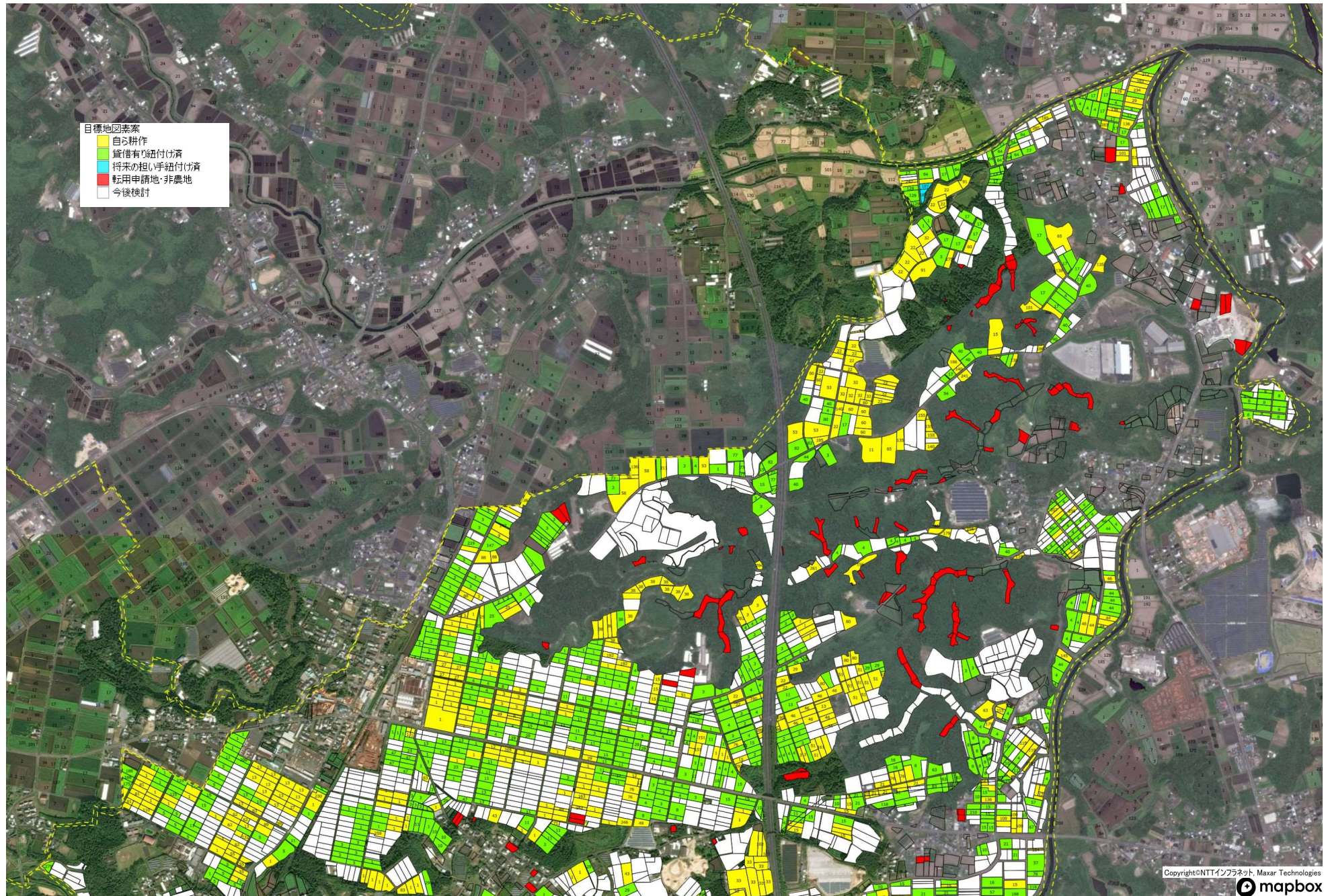
4 地域内の農業を担う者一覧(目標地図に位置付ける者)

	属性	農業を担う者 (氏名・名称)	現状			10年後 (目標年度:令和 16 年度)				
			経営作目等	経営面積	作業受託 面積	経営作目等	経営面積	作業受託 面積	目標地図上 の表示	備考
199	利用者		露地園芸	0.19 ha	ha	露地園芸	0.19 ha	ha	199	
200	利用者		水稲	0.19 ha	ha	水稲	0.19 ha	ha	200	
201	利用者		水稲複合	0.18 ha	ha	水稲複合	0.18 ha	ha	201	
202	利用者		水稲	0.18 ha	ha	水稲	0.18 ha	ha	202	
203	利用者		和牛	0.18 ha	ha	和牛	0.18 ha	ha	203	
204	到達		肉用牛肥育	1.86 ha	ha	肉用牛肥育	0.18 ha	ha	204	
205	到達		酪農	0.17 ha	ha	酪農	0.17 ha	ha	205	
206	利用者		水稲	0.17 ha	ha	水稲	0.17 ha	ha	206	
207	認農		施設野菜・果樹複合	0.17 ha	ha	施設野菜・果樹複合	0.17 ha	ha	207	
208	利用者		肉用牛繁殖複合	0.17 ha	ha	肉用牛繁殖複合	0.17 ha	ha	208	
209	利用者		和牛	0.17 ha	ha	和牛	0.17 ha	ha	209	
210	認農		露地野菜専業	0.86 ha	ha	露地野菜専業	0.17 ha	ha	210	
211	利用者		露地園芸	0.17 ha	ha	露地園芸	0.17 ha	ha	211	
212	利用者		水稲	0.17 ha	ha	水稲	0.17 ha	ha	212	
213	利用者		水稲	0.17 ha	ha	水稲	0.17 ha	ha	213	
214	認農		肉用牛繁殖専業	0.16 ha	ha	肉用牛繁殖専業	0.16 ha	ha	214	
215	到達		養豚	0.16 ha	ha	養豚	0.16 ha	ha	215	
216	利用者		露地園芸	0.16 ha	ha	露地園芸	0.16 ha	ha	216	
217	利用者		水稲	0.25 ha	ha	水稲	0.15 ha	ha	217	
218	利用者		水稲	0.15 ha	ha	水稲	0.15 ha	ha	218	
219	認農		露地野菜専業	0.15 ha	ha	露地野菜専業	0.15 ha	ha	219	
220	利用者		水稲	0.27 ha	ha	水稲	0.15 ha	ha	220	
221	利用者		水稲	0.15 ha	ha	水稲	0.15 ha	ha	221	
222	認農		肉用牛肥育専業	0.49 ha	ha	肉用牛肥育専業	0.14 ha	ha	222	
223	利用者		水稲	0.14 ha	ha	水稲	0.14 ha	ha	223	
224	利用者		和牛	0.14 ha	ha	和牛	0.14 ha	ha	224	
225	認農		養豚一貫複合	0.19 ha	ha	養豚一貫複合	0.14 ha	ha	225	
226	利用者		水稲	0.43 ha	ha	水稲	0.14 ha	ha	226	
227	利用者		水稲	0.14 ha	ha	水稲	0.14 ha	ha	227	
228	利用者		和牛	0.14 ha	ha	和牛	0.14 ha	ha	228	
229	到達		和牛	1.59 ha	ha	和牛	0.14 ha	ha	229	
230	利用者		露地園芸	0.14 ha	ha	露地園芸	0.14 ha	ha	230	
231	利用者		水稲	0.13 ha	ha	水稲	0.13 ha	ha	231	
232	到達		水稲	0.13 ha	ha	水稲	0.13 ha	ha	232	
233	利用者		和牛	0.13 ha	ha	和牛	0.13 ha	ha	233	
234	利用者		水稲	0.13 ha	ha	水稲	0.13 ha	ha	234	
235	到達		養豚一貫専業	2.37 ha	ha	養豚一貫専業	0.13 ha	ha	235	
236	認農		肉用牛繁殖専業	0.13 ha	ha	肉用牛繁殖専業	0.13 ha	ha	236	
237	利用者		水稲	0.13 ha	ha	水稲	0.13 ha	ha	237	
238	利用者		和牛	0.13 ha	ha	和牛	0.13 ha	ha	238	
239	利用者		水稲	0.27 ha	ha	水稲	0.13 ha	ha	239	
240	利用者		水稲	0.13 ha	ha	水稲	0.13 ha	ha	240	
241	認農		酪農専業	0.12 ha	ha	酪農専業	0.12 ha	ha	241	
242	利用者		肉用牛繁殖複合	0.12 ha	ha	肉用牛繁殖複合	0.12 ha	ha	242	
243	利用者		露地園芸	0.12 ha	ha	露地園芸	0.12 ha	ha	243	
244	利用者		水稲	0.52 ha	ha	水稲	0.12 ha	ha	244	
245	利用者		露地園芸	0.12 ha	ha	露地園芸	0.12 ha	ha	245	
246	利用者		露地園芸	0.11 ha	ha	露地園芸	0.11 ha	ha	246	
247	利用者		水稲	0.11 ha	ha	水稲	0.11 ha	ha	247	
248	利用者		水稲	0.11 ha	ha	水稲	0.11 ha	ha	248	
249	利用者		水稲	0.11 ha	ha	水稲	0.11 ha	ha	249	
250	利用者		水稲	0.52 ha	ha	水稲	0.11 ha	ha	250	
251	利用者		露地園芸	0.11 ha	ha	露地園芸	0.11 ha	ha	251	
252	利用者		水稲	0.10 ha	ha	水稲	0.10 ha	ha	252	
253	利用者		露地園芸	0.20 ha	ha	露地園芸	0.10 ha	ha	253	
254	利用者		和牛	0.10 ha	ha	和牛	0.10 ha	ha	254	
255	利用者		露地園芸	0.10 ha	ha	露地園芸	0.10 ha	ha	255	
256	利用者		水稲	0.10 ha	ha	水稲	0.10 ha	ha	256	
257	利用者		水稲	0.10 ha	ha	水稲	0.10 ha	ha	257	
258	利用者		水稲	0.10 ha	ha	水稲	0.10 ha	ha	258	
259	認農		養鶏(ブロイラー)専業	0.62 ha	ha	養鶏(ブロイラー)専業	0.10 ha	ha	259	
260	利用者		露地園芸	0.10 ha	ha	露地園芸	0.10 ha	ha	260	
261	利用者		水稲	0.10 ha	ha	水稲	0.10 ha	ha	261	
262	利用者		露地園芸	0.10 ha	ha	露地園芸	0.10 ha	ha	262	
263	利用者		露地園芸	0.10 ha	ha	露地園芸	0.10 ha	ha	263	
264	利用者		露地園芸	0.10 ha	ha	露地園芸	0.10 ha	ha	264	

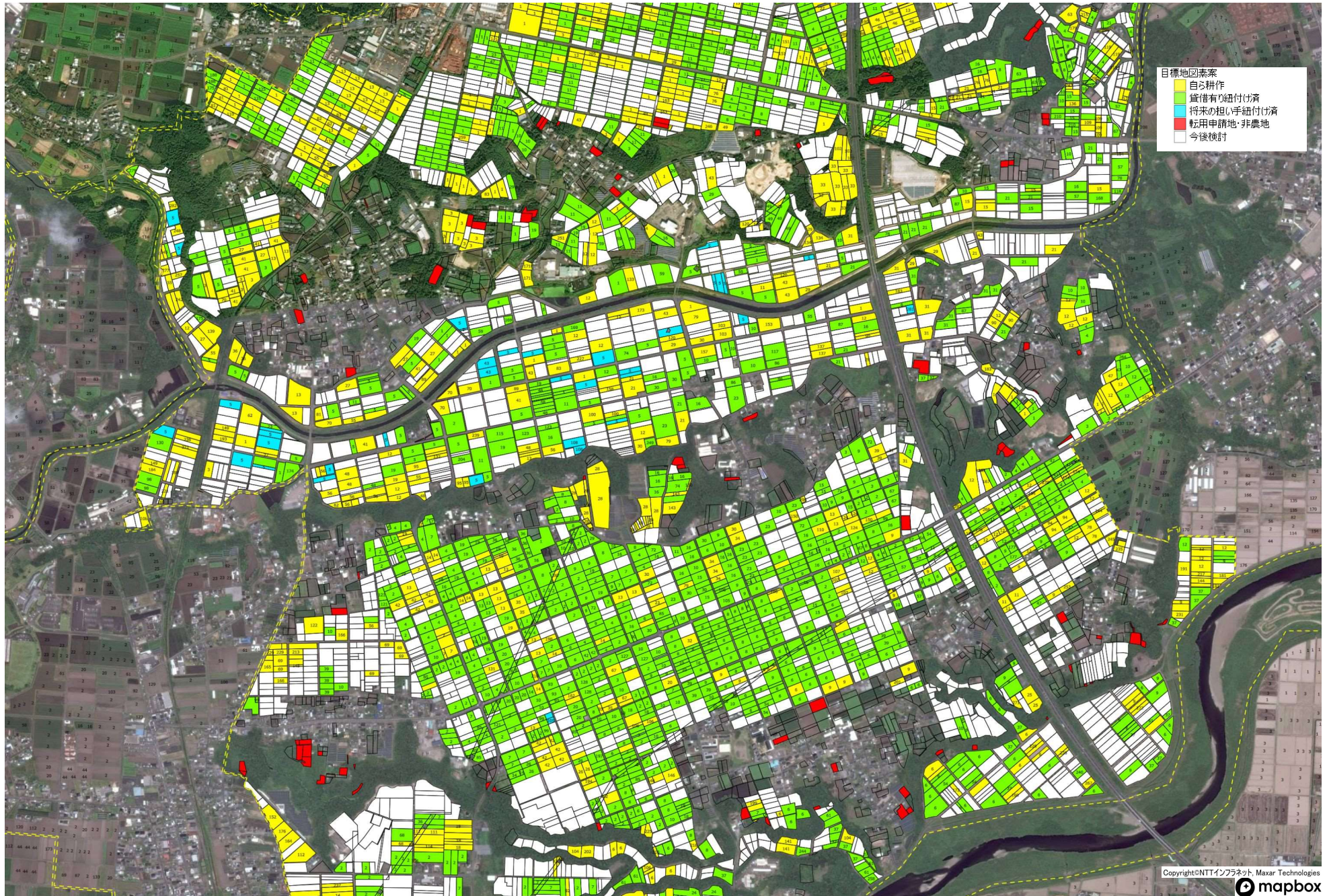
4 地域内の農業を担う者一覧(目標地図に位置付ける者)

	属性	農業を担う者 (氏名・名称)	現状			10年後 (目標年度:令和 16 年度)				
			経営作目等	経営面積	作業受託 面積	経営作目等	経営面積	作業受託 面積	目標地図上 の表示	備考
265	認農		工芸作物(茶)複合	0.10 ha	ha	工芸作物(茶)複合	0.10 ha	ha	265	
266	利用者		水稻	0.10 ha	ha	水稻	0.10 ha	ha	266	
267	利用者		水稻	0.10 ha	ha	水稻	0.10 ha	ha	267	
268	利用者		露地園芸	0.10 ha	ha	露地園芸	0.10 ha	ha	268	
269	利用者		露地野菜	0.10 ha	ha	露地野菜	0.10 ha	ha	269	
270	利用者		露地園芸	0.10 ha	ha	露地園芸	0.10 ha	ha	270	
271	利用者		和牛	0.10 ha	ha	和牛	0.10 ha	ha	271	
272	利用者		水稻複合	0.09 ha	ha	水稻複合	0.09 ha	ha	272	
273	利用者		水稻	0.09 ha	ha	水稻	0.09 ha	ha	273	
274	利用者		露地園芸	0.09 ha	ha	露地園芸	0.09 ha	ha	274	
275	利用者		水稻複合	0.46 ha	ha	水稻複合	0.09 ha	ha	275	
276	利用者		水稻	0.09 ha	ha	水稻	0.09 ha	ha	276	
277	利用者		水稻	0.09 ha	ha	水稻	0.09 ha	ha	277	
278	利用者		水稻	0.08 ha	ha	水稻	0.08 ha	ha	278	
279	到達		肉用牛繁殖複合	0.08 ha	ha	肉用牛繁殖複合	0.08 ha	ha	279	
280	利用者		肉用牛繁殖複合	0.08 ha	ha	肉用牛繁殖複合	0.08 ha	ha	280	
281	利用者		水稻	0.07 ha	ha	水稻	0.07 ha	ha	281	
282	利用者		肉用牛繁殖複合	0.07 ha	ha	肉用牛繁殖複合	0.07 ha	ha	282	
283	利用者		水稻	0.07 ha	ha	水稻	0.07 ha	ha	283	
284	認農		肉用牛繁殖専業	0.39 ha	ha	肉用牛繁殖専業	0.07 ha	ha	284	
285	利用者		水稻	0.07 ha	ha	水稻	0.07 ha	ha	285	
286	利用者		和牛	0.11 ha	ha	和牛	0.07 ha	ha	286	
287	利用者		露地園芸	0.06 ha	ha	露地園芸	0.06 ha	ha	287	
288	利用者		露地園芸	0.05 ha	ha	露地園芸	0.05 ha	ha	288	
289	利用者		和牛	0.05 ha	ha	和牛	0.05 ha	ha	289	
290	利用者		露地園芸	0.43 ha	ha	露地園芸	0.05 ha	ha	290	
291	利用者		露地園芸	0.05 ha	ha	露地園芸	0.05 ha	ha	291	
292	利用者		肉用牛繁殖専業	0.05 ha	ha	肉用牛繁殖専業	0.05 ha	ha	292	
293	到達		施設野菜複合	0.04 ha	ha	施設野菜複合	0.04 ha	ha	293	
294	利用者		水稻	0.03 ha	ha	水稻	0.03 ha	ha	294	
295	認農		肉用牛繁殖専業	0.03 ha	ha	肉用牛繁殖専業	0.03 ha	ha	295	
296	到達		露地園芸	1.16 ha	ha	露地園芸	0.03 ha	ha	296	
297	利用者		水稻	0.02 ha	ha	水稻	0.02 ha	ha	297	
298	利用者		水稻	0.31 ha	ha	水稻	0.02 ha	ha	298	
299	利用者		和牛	0.02 ha	ha	和牛	0.02 ha	ha	299	
300	利用者		露地園芸	0.02 ha	ha	露地園芸	0.02 ha	ha	300	
301	認農		肉用牛繁殖専業	0.01 ha	ha	肉用牛繁殖専業	0.01 ha	ha	301	

R6年度 目標地図 志和池西部地区①



R6年度 目標地図 志和池西部地区②



R6年度 目標地図 志和池西部地区③

