

地域計画

策定年月日	令和7年3月31日
更新年月日	()
目標年度	令和16年度
市町村名 (市町村コード)	都城市 (45202)
地域名 (地域内農業集落名)	庄内東部 (源野、今平、内場、馬場、筋、平田、今屋、菓子野、千草、宮島一、宮島二、宮島三)

注:「地域名」欄には、協議の場が設けられた区域を記載し、農林業センサスの農業集落名を記載してください。

1 地域における農業の将来の在り方

(1) 地域計画の区域の状況

区域内の農用地等面積(農業上の利用が行われる農用地等の区域)	628.6 ha
① 農業振興地域のうち農用地区域内の農地面積	539.1 ha
② 田の面積	298.2 ha
③ 畑の面積(果樹、茶等を含む)	240.9 ha
④ 区域内において、規模縮小などの意向のある農地面積の合計	ha

(2) 地域農業の現状及び課題

<p>【人口減少・高齢化】</p> <ul style="list-style-type: none"> ・耕作者の年齢割合は、70歳以上が高く、そのうち、後継者未定や不明な農地も多くあり、農地の維持保全のためには受け手の確保が必要不可欠である。 <p>【保全・管理】</p> <ul style="list-style-type: none"> ・ブロックローテーションが行われているが、大雨の影響で収量が減ってしまうため、作物の病気対策をする必要がある。 ・上流と下流では、水路の管理等のために水量に差異があり、下流では水不足のため水稲を作付けしていない水田がある。 ・排水対策がとれず大雨のため池のような状態になるため、甘藷・里芋が病気になりやすく、収量も伸びない。 ・気象災害発生時は、大淀川の水位上昇に伴い支流の庄内川の水門を閉めるため、内水氾濫が発生する。 ・農地が相続されているにもかかわらず、登記の名義が変更されていないところが多い。 ・耕作をお願いしたいが、労力に余剰のある大型法人や担い手が少ない。 ・耕作放棄地は管理者不在のため、地域で圃場周辺を管理している。 ・条件の悪い農地では、耕作する人がいなくなる。 ・小規模の農地が点在しており、効率が悪い。 ・適切な頻度での農道の除草作業が必要。 ・水田では、耕作放棄地も見られる。 <p>【基盤整備】</p> <ul style="list-style-type: none"> ・用水路の老朽化で維持管理が難しく、湧水による湿田化で機械の使用に支障をきたしている。 ・用水路の不具合で、漏水や大雨時の逆流、さらには、水不足が発生している。 ・水田の区画や道路が狭く、湿田は機械が入らないため作業性が低く収量も少ない。 ・農道が狭く、大型化した農業機械の使用に支障をきたしている。 ・湧水や水はけ不良でトラクターの使用が困難な湿田が多くある。 <p>【鳥獣被害】</p> <ul style="list-style-type: none"> ・シカ・イノシシ・アナグマの獣害を受ける。 <p>【病害虫】</p> <ul style="list-style-type: none"> ・田植え直後の水稲がジャンボタニシから食害を受ける。 <p>【情勢】</p> <ul style="list-style-type: none"> ・農業機械や資材価格の高騰で、必要な機械の導入など経営開始の準備が十分にできない。 <p>【集積・集約】</p> <ul style="list-style-type: none"> ・農作業の効率化のためには、狭小な農地や分散している農地を集約する必要がある。 <p>【環境】</p> <ul style="list-style-type: none"> ・志布志道路が開通した地域では、農道へ通り抜ける車が増えて、農耕車の通行や農作業時に危険である。 ・JRや県道、堤防沿いの樹木や竹、雑草等の管理不足で通行の妨げとなっている。 ・温暖化により、農作業が困難な時間帯がある。 <p>【その他】</p> <ul style="list-style-type: none"> ・農地の地目変更や相続手続きの簡素化が必要。

(3) 地域における農業の将来の在り方(作物の生産や栽培方法については、必須記載事項)

<ul style="list-style-type: none"> ・水田を活用した普通作物(主食用米、加工用米)を主要作物としつつ、園芸作物(カンショ、サトイモ、ゴボウ、ダイコン、ニンジン、加工用ホウレンソウ、施設キュウリ、自然薯)や飼料作物(トウモロコシ、牧草、飼料用米)、工芸作物(茶)等の団地を形成する。 ・今後、新規就農者の就農や中心経営体の規模拡大にあわせて、畑かん事業で整備した用水を活用した施設野菜や露地野菜の導入を図る。 ・農地の集約化は、災害発生時に被害が集中するという面もあるため、団地化の際は考慮する必要がある。(特に施設園芸)
--

2 農業の将来の在り方に向けた農用地の効率的かつ総合的な利用に関する目標

(1) 農用地の効率的かつ総合的な利用に関する方針			
・農地中間管理機構への貸付を進めつつ、担い手への農地の集積・集約化を基本とする。			
(2) 担い手(効率的かつ安定的な経営を営む者)に対する農用地の集積に関する目標			
現状の集積率	42.8 %	将来の目標とする集積率	80 %
(3) 農用地の集団化(集約化)に関する目標			
・既存の担い手が地区外の耕作地を地区内に集積・集約化することや、地区外の認定農業者、新規就農者等の受入れを行うことで農地利用の集積・集約化を促進する。			

3 農業者及び区域内の関係者が2の目標を達成するためとすべき必要な措置

(1) 農用地の集積、集団化の取組	
・担い手(専業農家・兼業農家)を中心に集積・集約化を進め、団地面積の拡大を農業委員や農地利用最適化推進委員、農地中間管理事業推進員と調整し、農地中間管理機構を通じて進める。	
(2) 農地中間管理機構の活用方法	
・今後、農地の相続等に伴い地権者が地区外に在住する場合が多くなることから、賃料の支払いや貸借契約を円滑に進めるために農地中間管理機構を活用していく。 ・担い手が病気や怪我等の事情で営農の継続が困難になった場合には、農地の新たな受け手への付け替えを進めることができるよう、農地中間管理機構を通じて担い手への貸付けを進めていく。	
(3) 基盤整備事業への取組	
・農業の生産効率の向上や農地集積・集約化を図るため、農地の大区画化・汎用化等の基盤整備に取り組む。 ・水田に園芸作物や飼料作物を作付けするために、暗渠整備等を行う。 ・農道整備や農地集積・水田のパイプライン導入などが必要。	
(4) 多様な経営体の確保・育成の取組	
・地域内外から、多様な経営体を募り、意向を踏まえながら担い手として育成していくため、関係機関と連携し、相談から定着まで切れ目なく取り組んでいく。	
(5) 農業協同組合等の農業支援サービス事業者等への農作業委託の取組	
・農業機械を所有していない土地持ち非農家や、農作業ができない高齢者等には、地区内の農作業受託組織等への委託を促す。	

以下任意記載事項(地域の実情に応じて、必要な事項を選択し、取組内容を記載してください)									
<input checked="" type="checkbox"/>	①鳥獣被害防止対策	<input type="checkbox"/>	②有機・減農薬・減肥料	<input type="checkbox"/>	③スマート農業	<input type="checkbox"/>	④輸出	<input type="checkbox"/>	⑤果樹等
<input type="checkbox"/>	⑥燃料・資源作物等	<input type="checkbox"/>	⑦保全・管理等	<input type="checkbox"/>	⑧農業用施設	<input type="checkbox"/>	⑨耕畜連携	<input type="checkbox"/>	⑩その他
【選択した上記の取組内容】									
①鳥獣被害防止対策 ・被害状況を把握し、侵入防止柵や檻の設置等を検討して、被害防止対策の構築等に取り組む。									

4 地域内の農業を担う者一覧(目標地図に位置付ける者)

属性	農業を担う者 (氏名・名称)	現状			10年後 (目標年度:令和16年度)				
		経営作目等	経営面積	作業受託面積	経営作目等	経営面積	作業受託面積	目標地図上の表示	備考
	別紙1のとおり		ha	ha		ha	ha		
計	324経営体		358.57 ha	0 ha		340.18 ha	0 ha		

5 農業支援サービス事業者一覧(任意記載事項)

番号	事業体名 (氏名・名称)	作業内容	対象品目

6 目標地図(別添のとおり)

4 地域内の農業を担う者一覧(目標地図に位置付ける者)

属性	農業を担う者 (氏名・名称)	現状			10年後 (目標年度:令和 16 年度)				
		経営作目等	経営面積	作業受託 面積	経営作目等	経営面積	作業受託 面積	目標地図上 の表示	備考
1	認農	露地野菜複合	21.64 ha	ha	露地野菜複合	20.20 ha	ha	1	
2	認農	肉用牛繁殖複合	12.50 ha	ha	肉用牛繁殖複合	12.29 ha	ha	2	
3	認農	露地野菜複合	11.82 ha	ha	露地野菜複合	11.82 ha	ha	3	
4	認農	酪農専業	11.94 ha	ha	酪農専業	11.80 ha	ha	4	
5	認農	肉用牛繁殖(一部一貫)専業	9.90 ha	ha	肉用牛繁殖(一部一貫)専業	9.61 ha	ha	5	
6	認農	露地野菜複合	9.07 ha	ha	露地野菜複合	9.07 ha	ha	6	
7	認農	露地野菜複合	8.17 ha	ha	露地野菜複合	8.17 ha	ha	7	
8	認農	肉用牛繁殖専業	7.52 ha	ha	肉用牛繁殖専業	7.32 ha	ha	8	
9	到達	水稻	6.40 ha	ha	水稻	6.40 ha	ha	9	
10	認農	酪農専業	5.98 ha	ha	酪農専業	5.90 ha	ha	10	
11	認農	酪農専業	5.81 ha	ha	酪農専業	5.81 ha	ha	11	
12	認農	肉用牛繁殖複合	5.72 ha	ha	肉用牛繁殖複合	5.72 ha	ha	12	
13	認農	酪農専業	5.35 ha	ha	酪農専業	5.35 ha	ha	13	
14	認農	露地野菜複合	5.08 ha	ha	露地野菜複合	5.08 ha	ha	14	
15	認農	肉用牛繁殖専業	4.93 ha	ha	肉用牛繁殖専業	4.93 ha	ha	15	
16	認農	酪農専業	4.86 ha	ha	酪農専業	4.86 ha	ha	16	
17	認農	水稻複合	4.44 ha	ha	水稻複合	4.44 ha	ha	17	
18	認農	水稻専業	4.14 ha	ha	水稻専業	4.14 ha	ha	18	
19	認農	酪農専業	4.14 ha	ha	酪農専業	4.14 ha	ha	19	
20	認農	肉用牛一貫複合	4.87 ha	ha	肉用牛一貫複合	4.01 ha	ha	20	
21	認農	酪農複合	4.02 ha	ha	酪農複合	3.85 ha	ha	21	
22	認農	酪農専業	3.78 ha	ha	酪農専業	3.78 ha	ha	22	
23	認農	露地野菜複合	3.98 ha	ha	露地野菜複合	3.64 ha	ha	23	
24	到達	水稻複合	3.46 ha	ha	水稻複合	3.44 ha	ha	24	
25	認農	露地野菜複合	4.27 ha	ha	露地野菜複合	3.38 ha	ha	25	
26	到達	露地野菜複合	3.32 ha	ha	露地野菜複合	3.32 ha	ha	26	
27	認農	酪農専業	3.28 ha	ha	酪農専業	3.28 ha	ha	27	
28	認農	肉用牛繁殖複合	3.84 ha	ha	肉用牛繁殖複合	3.12 ha	ha	28	
29	認農	露地野菜複合	2.98 ha	ha	露地野菜複合	2.98 ha	ha	29	
30	到達	酪農専業	2.96 ha	ha	酪農専業	2.96 ha	ha	30	
31	認農	露地野菜複合	2.87 ha	ha	露地野菜複合	2.87 ha	ha	31	
32	認農	露地野菜複合	2.57 ha	ha	露地野菜複合	2.57 ha	ha	32	
33	到達	水稻	2.54 ha	ha	水稻	2.54 ha	ha	33	
34	到達	露地野菜複合	2.37 ha	ha	露地野菜複合	2.37 ha	ha	34	
35	認農	酪農専業	2.62 ha	ha	酪農専業	2.27 ha	ha	35	
36	到達	肉用牛一貫複合	2.25 ha	ha	肉用牛一貫複合	2.25 ha	ha	36	
37	認農	工芸作物(茶)複合	2.23 ha	ha	工芸作物(茶)複合	2.23 ha	ha	37	
38	到達	露地園芸複合	2.03 ha	ha	露地園芸複合	2.03 ha	ha	38	
39	認農	酪農専業	2.03 ha	ha	酪農専業	2.03 ha	ha	39	
40	到達	肉用牛複合	2.00 ha	ha	肉用牛複合	2.00 ha	ha	40	
41	認農	肉用牛繁殖複合	2.00 ha	ha	肉用牛繁殖複合	2.00 ha	ha	41	
42	到達	露地野菜複合	1.89 ha	ha	露地野菜複合	1.89 ha	ha	42	
43	認農	酪農専業	1.77 ha	ha	酪農専業	1.77 ha	ha	43	
44	認農	酪農複合	1.73 ha	ha	酪農複合	1.73 ha	ha	44	
45	到達	和牛	1.67 ha	ha	和牛	1.67 ha	ha	45	
46	認農	露地野菜複合	1.59 ha	ha	露地野菜複合	1.59 ha	ha	46	
47	到達	酪農複合	1.56 ha	ha	酪農複合	1.56 ha	ha	47	
48	認農	酪農専業	1.53 ha	ha	酪農専業	1.53 ha	ha	48	
49	認農	施設野菜専業	1.61 ha	ha	施設野菜専業	1.53 ha	ha	49	
50	認農	工芸作物(茶)専業	1.52 ha	ha	工芸作物(茶)専業	1.52 ha	ha	50	
51	到達	水稻複合	1.49 ha	ha	水稻複合	1.49 ha	ha	51	
52	認農	肉用牛繁殖専業	2.24 ha	ha	肉用牛繁殖専業	1.49 ha	ha	52	
53	認農	工芸作物(茶)専業	1.64 ha	ha	工芸作物(茶)専業	1.44 ha	ha	53	
54	認農	肉用牛繁殖専業	1.43 ha	ha	肉用牛繁殖専業	1.43 ha	ha	54	
55	到達	水稻複合	1.42 ha	ha	水稻複合	1.42 ha	ha	55	
56	認農	露地野菜専業	1.42 ha	ha	露地野菜専業	1.42 ha	ha	56	
57	到達	水稻	1.38 ha	ha	水稻	1.38 ha	ha	57	
58	到達	和牛	1.36 ha	ha	和牛	1.36 ha	ha	58	
59	認農	施設野菜専業	1.34 ha	ha	施設野菜専業	1.34 ha	ha	59	
60	到達	水稻	1.31 ha	ha	水稻	1.31 ha	ha	60	
61	認農	工芸作物(茶)専業	1.24 ha	ha	工芸作物(茶)専業	1.24 ha	ha	61	
62	到達	肉用牛繁殖専業	1.19 ha	ha	肉用牛繁殖専業	1.19 ha	ha	62	
63	到達	水稻複合	1.18 ha	ha	水稻複合	1.18 ha	ha	63	
64	到達	施設野菜(水耕栽培)	1.13 ha	ha	施設野菜(水耕栽培)	1.11 ha	ha	64	
65	到達	水稻複合	1.10 ha	ha	水稻複合	1.10 ha	ha	65	
66	認農	酪農専業	1.10 ha	ha	酪農専業	1.10 ha	ha	66	

4 地域内の農業を担う者一覧(目標地図に位置付ける者)

属性	農業を担う者 (氏名・名称)	現状			10年後 (目標年度:令和 16 年度)				
		経営作目等	経営面積	作業受託 面積	経営作目等	経営面積	作業受託 面積	目標地図上 の表示	備考
67	認農	酪農専業	1.06 ha	ha	酪農専業	1.06 ha	ha	67	
68	認農	施設野菜専業	1.07 ha	ha	施設野菜専業	1.02 ha	ha	68	
69	到達	水稻複合	1.01 ha	ha	水稻複合	1.01 ha	ha	69	
70	認農	肉用牛繁殖専業	1.00 ha	ha	肉用牛繁殖専業	1.00 ha	ha	70	
71	到達	水稻複合	1.00 ha	ha	水稻複合	1.00 ha	ha	71	
72	到達	水稻	0.98 ha	ha	水稻	0.98 ha	ha	72	
73	到達	水稻	0.97 ha	ha	水稻	0.97 ha	ha	73	
74	到達	水稻	0.97 ha	ha	水稻	0.97 ha	ha	74	
75	認農	施設野菜専業	0.96 ha	ha	施設野菜専業	0.96 ha	ha	75	
76	利用者	水稻複合	0.90 ha	ha	水稻複合	0.90 ha	ha	76	
77	利用者	水稻複合	0.89 ha	ha	水稻複合	0.89 ha	ha	77	
78	認農	酪農専業	0.88 ha	ha	酪農専業	0.88 ha	ha	78	
79	認農	肉用牛繁殖・肥育専業	1.42 ha	ha	肉用牛繁殖・肥育専業	0.88 ha	ha	79	
80	利用者	水稻複合	0.87 ha	ha	水稻複合	0.87 ha	ha	80	
81	利用者	水稻	0.86 ha	ha	水稻	0.86 ha	ha	81	
82	利用者	水稻複合	0.85 ha	ha	水稻複合	0.85 ha	ha	82	
83	利用者	水稻複合	0.84 ha	ha	水稻複合	0.84 ha	ha	83	
84	利用者	水稻複合	0.83 ha	ha	水稻複合	0.83 ha	ha	84	
85	利用者	水稻	0.83 ha	ha	水稻	0.83 ha	ha	85	
86	利用者	和牛	0.83 ha	ha	和牛	0.83 ha	ha	86	
87	利用者	水稻複合	0.30 ha	ha	水稻複合	0.83 ha	ha	87	
88	利用者	水稻複合	0.82 ha	ha	水稻複合	0.82 ha	ha	88	
89	利用者	水稻複合	0.81 ha	ha	水稻複合	0.81 ha	ha	89	
90	利用者	水稻複合	0.81 ha	ha	水稻複合	0.81 ha	ha	90	
91	利用者	水稻複合	0.80 ha	ha	水稻複合	0.80 ha	ha	91	
92	認農	露地野菜専業	0.80 ha	ha	露地野菜専業	0.80 ha	ha	92	
93	利用者	水稻	0.82 ha	ha	水稻	0.79 ha	ha	93	
94	認農	酪農専業	0.77 ha	ha	酪農専業	0.77 ha	ha	94	
95	認農	工芸作物(茶)専業	0.77 ha	ha	工芸作物(茶)専業	0.77 ha	ha	95	
96	利用者	施設野菜	0.68 ha	ha	施設野菜	0.76 ha	ha	96	
97	利用者	水稻	0.75 ha	ha	水稻	0.75 ha	ha	97	
98	利用者	水稻	0.75 ha	ha	水稻	0.75 ha	ha	98	
99	利用者	和牛	0.75 ha	ha	和牛	0.75 ha	ha	99	
100	利用者	水稻	0.74 ha	ha	水稻	0.74 ha	ha	100	
101	利用者	水稻	0.73 ha	ha	水稻	0.73 ha	ha	101	
102	利用者	水稻複合	0.73 ha	ha	水稻複合	0.73 ha	ha	102	
103	利用者	水稻複合	0.74 ha	ha	水稻複合	0.72 ha	ha	103	
104	利用者	水稻複合	0.71 ha	ha	水稻複合	0.71 ha	ha	104	
105	利用者	水稻複合	0.70 ha	ha	水稻複合	0.70 ha	ha	105	
106	利用者	水稻	0.70 ha	ha	水稻	0.70 ha	ha	106	
107	利用者	露地園芸	0.69 ha	ha	露地園芸	0.69 ha	ha	107	
108	認農	肉用牛繁殖専業	0.69 ha	ha	肉用牛繁殖専業	0.69 ha	ha	108	
109	利用者	水稻	0.68 ha	ha	水稻	0.68 ha	ha	109	
110	到達	水稻複合	1.26 ha	ha	水稻複合	0.68 ha	ha	110	
111	利用者	和牛	0.68 ha	ha	和牛	0.68 ha	ha	111	
112	利用者	水稻	0.67 ha	ha	水稻	0.67 ha	ha	112	
113	利用者	水稻複合	0.66 ha	ha	水稻複合	0.66 ha	ha	113	
114	利用者	水稻複合	0.66 ha	ha	水稻複合	0.66 ha	ha	114	
115	利用者	和牛	0.65 ha	ha	和牛	0.65 ha	ha	115	
116	利用者	和牛	0.65 ha	ha	和牛	0.65 ha	ha	116	
117	利用者	水稻	0.64 ha	ha	水稻	0.64 ha	ha	117	
118	利用者	水稻複合	0.64 ha	ha	水稻複合	0.64 ha	ha	118	
119	到達	肉用牛肥育複合	0.87 ha	ha	肉用牛肥育複合	0.63 ha	ha	119	
120	利用者	水稻複合	0.62 ha	ha	水稻複合	0.62 ha	ha	120	
121	利用者	水稻複合	0.61 ha	ha	水稻複合	0.61 ha	ha	121	
122	認農	酪農複合	0.58 ha	ha	酪農複合	0.58 ha	ha	122	
123	利用者	水稻	0.63 ha	ha	水稻	0.55 ha	ha	123	
124	利用者	水稻	0.55 ha	ha	水稻	0.55 ha	ha	124	
125	利用者	水稻複合	0.54 ha	ha	水稻複合	0.54 ha	ha	125	
126	認農	施設野菜専業	0.54 ha	ha	施設野菜専業	0.54 ha	ha	126	
127	利用者	水稻複合	0.53 ha	ha	水稻複合	0.53 ha	ha	127	
128	利用者	水稻複合	0.51 ha	ha	水稻複合	0.51 ha	ha	128	
129	利用者	水稻複合	0.51 ha	ha	水稻複合	0.51 ha	ha	129	
130	認農	肉用牛繁殖専業	0.50 ha	ha	肉用牛繁殖専業	0.50 ha	ha	130	
131	利用者	水稻複合	0.50 ha	ha	水稻複合	0.50 ha	ha	131	
132	利用者	水稻	0.49 ha	ha	水稻	0.49 ha	ha	132	

4 地域内の農業を担う者一覧(目標地図に位置付ける者)

	属性	農業を担う者 (氏名・名称)	現状			10年後 (目標年度:令和 16 年度)				
			経営作目等	経営面積	作業受託 面積	経営作目等	経営面積	作業受託 面積	目標地図上 の表示	備考
133	利用者		水稻複合	0.49 ha	ha	水稻複合	0.49 ha	ha	133	
134	利用者		水稻複合	0.49 ha	ha	水稻複合	0.49 ha	ha	134	
135	利用者		水稻	0.48 ha	ha	水稻	0.48 ha	ha	135	
136	認農		施設野菜複合	0.64 ha	ha	施設野菜複合	0.48 ha	ha	136	
137	認農		施設野菜専業	0.48 ha	ha	施設野菜専業	0.48 ha	ha	137	
138	利用者		水稻	0.47 ha	ha	水稻	0.47 ha	ha	138	
139	利用者		露地園芸	0.47 ha	ha	露地園芸	0.47 ha	ha	139	
140	利用者		水稻	0.46 ha	ha	水稻	0.46 ha	ha	140	
141	利用者		露地園芸	0.45 ha	ha	露地園芸	0.45 ha	ha	141	
142	利用者		水稻	0.54 ha	ha	水稻	0.45 ha	ha	142	
143	認農		酪農専業	0.45 ha	ha	酪農専業	0.45 ha	ha	143	
144	利用者		水稻複合	0.68 ha	ha	水稻複合	0.45 ha	ha	144	
145	利用者		水稻	0.60 ha	ha	水稻	0.44 ha	ha	145	
146	利用者		水稻	0.44 ha	ha	水稻	0.44 ha	ha	146	
147	利用者		水稻複合	0.43 ha	ha	水稻複合	0.43 ha	ha	147	
148	認農		酪農専業	0.42 ha	ha	酪農専業	0.42 ha	ha	148	
149	利用者		水稻複合	0.58 ha	ha	水稻複合	0.42 ha	ha	149	
150	認農		肉用牛繁殖専業	0.55 ha	ha	肉用牛繁殖専業	0.41 ha	ha	150	
151	利用者		水稻複合	0.41 ha	ha	水稻複合	0.41 ha	ha	151	
152	利用者		水稻	0.41 ha	ha	水稻	0.41 ha	ha	152	
153	到達		水稻	1.20 ha	ha	水稻	0.41 ha	ha	153	
154	利用者		水稻複合	0.41 ha	ha	水稻複合	0.41 ha	ha	154	
155	認農		水稻複合	0.40 ha	ha	水稻複合	0.40 ha	ha	155	
156	利用者		水稻	0.40 ha	ha	水稻	0.40 ha	ha	156	
157	利用者		水稻	0.39 ha	ha	水稻	0.39 ha	ha	157	
158	利用者		肉用牛肥育	0.39 ha	ha	肉用牛肥育	0.39 ha	ha	158	
159	認農		露地野菜複合	0.39 ha	ha	露地野菜複合	0.39 ha	ha	159	
160	利用者		施設園芸	0.42 ha	ha	施設園芸	0.39 ha	ha	160	
161	利用者		露地園芸	0.39 ha	ha	露地園芸	0.39 ha	ha	161	
162	利用者		水稻	0.38 ha	ha	水稻	0.38 ha	ha	162	
163	利用者		水稻	0.38 ha	ha	水稻	0.38 ha	ha	163	
164	利用者		水稻複合	0.53 ha	ha	水稻複合	0.38 ha	ha	164	
165	認農		肉用牛繁殖専業	0.38 ha	ha	肉用牛繁殖専業	0.38 ha	ha	165	
166	利用者		和牛	0.37 ha	ha	和牛	0.37 ha	ha	166	
167	利用者		露地園芸	0.36 ha	ha	露地園芸	0.36 ha	ha	167	
168	利用者		和牛	0.36 ha	ha	和牛	0.36 ha	ha	168	
169	利用者		酪農専業	0.36 ha	ha	酪農専業	0.36 ha	ha	169	
170	認農		肉用牛繁殖複合	0.36 ha	ha	肉用牛繁殖複合	0.36 ha	ha	170	
171	認農		工芸作物(葉たばこ)複合	0.36 ha	ha	工芸作物(葉たばこ)複合	0.36 ha	ha	171	
172	利用者		水稻	0.35 ha	ha	水稻	0.35 ha	ha	172	
173	認農		露地野菜複合	0.35 ha	ha	露地野菜複合	0.35 ha	ha	173	
174	利用者		水稻	0.34 ha	ha	水稻	0.34 ha	ha	174	
175	利用者		水稻複合	0.34 ha	ha	水稻複合	0.34 ha	ha	175	
176	認農		露地野菜複合	0.34 ha	ha	露地野菜複合	0.34 ha	ha	176	
177	利用者		露地園芸	0.33 ha	ha	露地園芸	0.33 ha	ha	177	
178	利用者		水稻	0.33 ha	ha	水稻	0.33 ha	ha	178	
179	認農		露地野菜専業	0.33 ha	ha	露地野菜専業	0.33 ha	ha	179	
180	利用者		水稻	0.58 ha	ha	水稻	0.33 ha	ha	180	
181	認農		水稻複合	0.83 ha	ha	水稻複合	0.33 ha	ha	181	
182	利用者		水稻	0.33 ha	ha	水稻	0.33 ha	ha	182	
183	利用者		水稻	0.33 ha	ha	水稻	0.33 ha	ha	183	
184	利用者		肉用牛繁殖専業	0.43 ha	ha	肉用牛繁殖専業	0.32 ha	ha	184	
185	利用者		和牛	0.32 ha	ha	和牛	0.32 ha	ha	185	
186	認農		露地野菜複合	0.32 ha	ha	露地野菜複合	0.32 ha	ha	186	
187	利用者		水稻複合	0.31 ha	ha	水稻複合	0.31 ha	ha	187	
188	利用者		水稻	0.31 ha	ha	水稻	0.31 ha	ha	188	
189	利用者		水稻複合	0.30 ha	ha	水稻複合	0.30 ha	ha	189	
190	利用者		水稻	0.30 ha	ha	水稻	0.30 ha	ha	190	
191	利用者		水稻	0.30 ha	ha	水稻	0.30 ha	ha	191	
192	利用者		水稻	0.30 ha	ha	水稻	0.30 ha	ha	192	
193	利用者		水稻	0.30 ha	ha	水稻	0.30 ha	ha	193	
194	認農		水稻複合	0.30 ha	ha	水稻複合	0.30 ha	ha	194	
195	利用者		水稻	0.30 ha	ha	水稻	0.30 ha	ha	195	
196	利用者		水稻	0.30 ha	ha	水稻	0.30 ha	ha	196	
197	利用者		露地園芸	0.30 ha	ha	露地園芸	0.30 ha	ha	197	
198	認農		露地野菜複合	0.30 ha	ha	露地野菜複合	0.30 ha	ha	198	

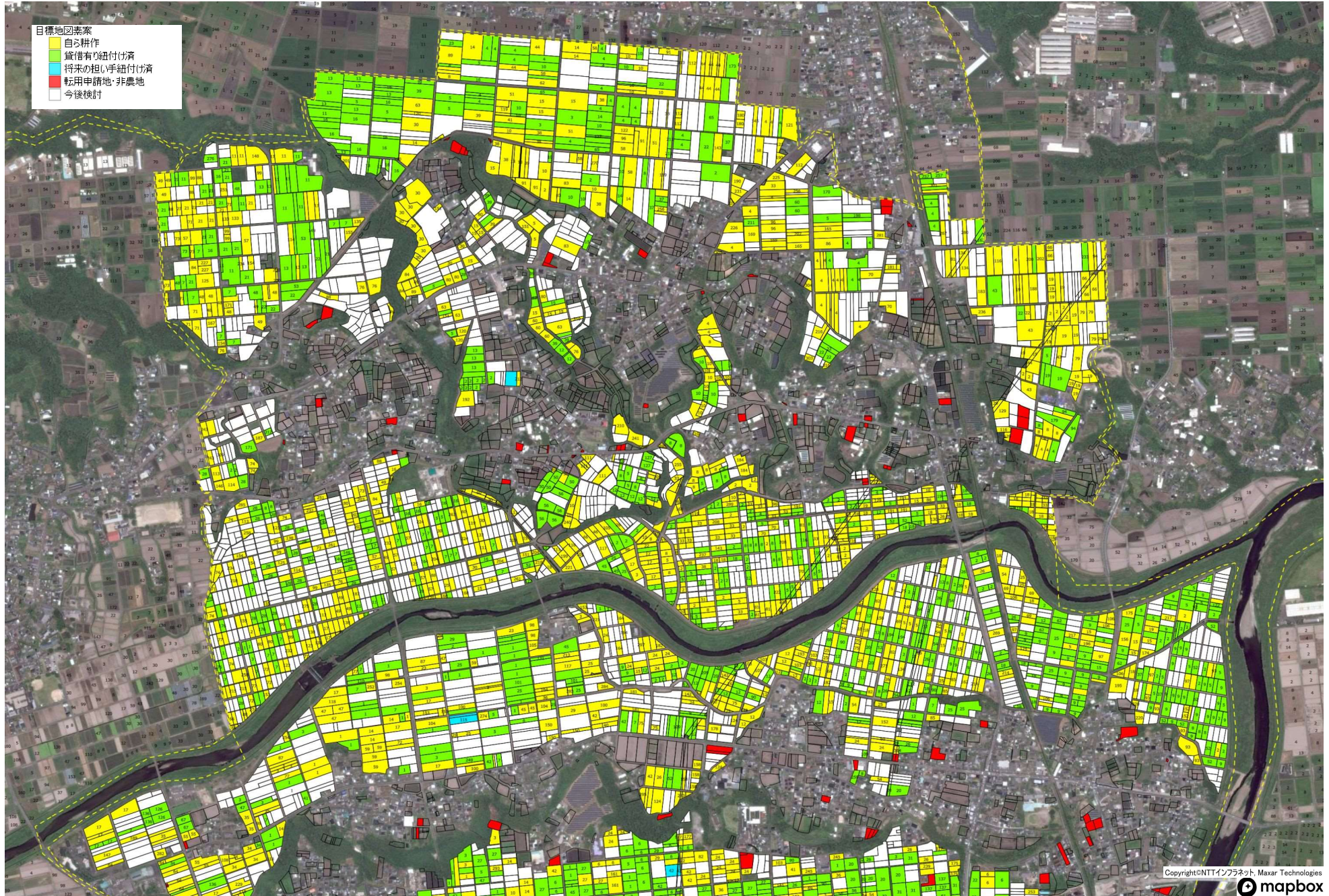
4 地域内の農業を担う者一覧(目標地図に位置付ける者)

	属性	農業を担う者 (氏名・名称)	現状			10年後 (目標年度:令和 16 年度)				
			経営作目等	経営面積	作業受託 面積	経営作目等	経営面積	作業受託 面積	目標地図上 の表示	備考
199	利用者		水稻複合	0.48 ha	ha	水稻複合	0.30 ha	ha	199	
200	利用者		酪農複合	0.29 ha	ha	酪農複合	0.29 ha	ha	200	
201	到達		施設野菜	2.40 ha	ha	施設野菜	0.29 ha	ha	201	
202	利用者		水稻	0.29 ha	ha	水稻	0.29 ha	ha	202	
203	利用者		水稻	0.34 ha	ha	水稻	0.29 ha	ha	203	
204	認農		肉用牛繁殖複合	0.29 ha	ha	肉用牛繁殖複合	0.29 ha	ha	204	
205	利用者		水稻	0.29 ha	ha	水稻	0.29 ha	ha	205	
206	利用者		水稻	0.50 ha	ha	水稻	0.29 ha	ha	206	
207	利用者		水稻	0.28 ha	ha	水稻	0.28 ha	ha	207	
208	利用者		水稻複合	0.37 ha	ha	水稻複合	0.28 ha	ha	208	
209	認農		施設野菜専業	0.28 ha	ha	施設野菜専業	0.28 ha	ha	209	
210	利用者		水稻	0.28 ha	ha	水稻	0.28 ha	ha	210	
211	利用者		水稻	0.27 ha	ha	水稻	0.27 ha	ha	211	
212	到達		施設きゅうり複合	0.27 ha	ha	施設きゅうり複合	0.27 ha	ha	212	
213	利用者		和牛	0.54 ha	ha	和牛	0.26 ha	ha	213	
214	利用者		水稻	0.26 ha	ha	水稻	0.26 ha	ha	214	
215	認農		露地野菜複合	0.33 ha	ha	露地野菜複合	0.26 ha	ha	215	
216	利用者		水稻複合	0.26 ha	ha	水稻複合	0.26 ha	ha	216	
217	利用者		水稻複合	0.25 ha	ha	水稻複合	0.25 ha	ha	217	
218	利用者		水稻	0.25 ha	ha	水稻	0.25 ha	ha	218	
219	認農		露地野菜複合	0.25 ha	ha	露地野菜複合	0.25 ha	ha	219	
220	利用者		水稻	0.25 ha	ha	水稻	0.25 ha	ha	220	
221	利用者		水稻複合	0.25 ha	ha	水稻複合	0.25 ha	ha	221	
222	利用者		水稻	0.34 ha	ha	水稻	0.25 ha	ha	222	
223	認農		酪農複合	0.24 ha	ha	酪農複合	0.24 ha	ha	223	
224	利用者		水稻	0.24 ha	ha	水稻	0.24 ha	ha	224	
225	利用者		水稻	0.24 ha	ha	水稻	0.24 ha	ha	225	
226	利用者		水稻	0.23 ha	ha	水稻	0.23 ha	ha	226	
227	認農		酪農専業	0.23 ha	ha	酪農専業	0.23 ha	ha	227	
228	利用者		水稻	0.23 ha	ha	水稻	0.23 ha	ha	228	
229	利用者		水稻複合	0.23 ha	ha	水稻複合	0.23 ha	ha	229	
230	利用者		露地園芸	0.46 ha	ha	露地園芸	0.23 ha	ha	230	
231	利用者		水稻	0.22 ha	ha	水稻	0.22 ha	ha	231	
232	利用者		水稻	0.22 ha	ha	水稻	0.22 ha	ha	232	
233	認農		酪農専業	0.91 ha	ha	酪農専業	0.22 ha	ha	233	
234	利用者		水稻	0.21 ha	ha	水稻	0.21 ha	ha	234	
235	到達		露地野菜複合	0.21 ha	ha	露地野菜複合	0.21 ha	ha	235	
236	到達		露地園芸	1.38 ha	ha	露地園芸	0.21 ha	ha	236	
237	利用者		水稻	0.21 ha	ha	水稻	0.21 ha	ha	237	
238	利用者		和牛	0.20 ha	ha	和牛	0.20 ha	ha	238	
239	利用者		施設野菜専業	0.35 ha	ha	施設野菜専業	0.20 ha	ha	239	
240	利用者		水稻複合	0.20 ha	ha	水稻複合	0.20 ha	ha	240	
241	利用者		水稻複合	0.20 ha	ha	水稻複合	0.20 ha	ha	241	
242	利用者		和牛	0.20 ha	ha	和牛	0.20 ha	ha	242	
243	利用者		水稻	0.20 ha	ha	水稻	0.20 ha	ha	243	
244	認農		肉用牛肥育専業	0.20 ha	ha	肉用牛肥育専業	0.20 ha	ha	244	
245	利用者		露地園芸	0.24 ha	ha	露地園芸	0.20 ha	ha	245	
246	利用者		露地園芸	0.20 ha	ha	露地園芸	0.20 ha	ha	246	
247	利用者		露地園芸	0.20 ha	ha	露地園芸	0.20 ha	ha	247	
248	利用者		水稻複合	0.59 ha	ha	水稻複合	0.20 ha	ha	248	
249	利用者		水稻	0.20 ha	ha	水稻	0.20 ha	ha	249	
250	利用者		露地園芸	0.19 ha	ha	露地園芸	0.19 ha	ha	250	
251	利用者		水稻複合	0.19 ha	ha	水稻複合	0.19 ha	ha	251	
252	利用者		水稻複合	0.19 ha	ha	水稻複合	0.19 ha	ha	252	
253	利用者		露地園芸	0.19 ha	ha	露地園芸	0.19 ha	ha	253	
254	利用者		水稻	0.19 ha	ha	水稻	0.19 ha	ha	254	
255	利用者		水稻	0.19 ha	ha	水稻	0.19 ha	ha	255	
256	利用者		水稻複合	0.43 ha	ha	水稻複合	0.18 ha	ha	256	
257	認農		露地野菜複合	0.17 ha	ha	露地野菜複合	0.17 ha	ha	257	
258	利用者		水稻	0.17 ha	ha	水稻	0.17 ha	ha	258	
259	認農		肉用牛繁殖複合	0.17 ha	ha	肉用牛繁殖複合	0.17 ha	ha	259	
260	利用者		水稻	0.16 ha	ha	水稻	0.16 ha	ha	260	
261	利用者		水稻	0.16 ha	ha	水稻	0.16 ha	ha	261	
262	利用者		水稻	0.16 ha	ha	水稻	0.16 ha	ha	262	
263	利用者		水稻	0.16 ha	ha	水稻	0.16 ha	ha	263	
264	利用者		露地園芸	0.19 ha	ha	露地園芸	0.15 ha	ha	264	

4 地域内の農業を担う者一覧(目標地図に位置付ける者)

	属性	農業を担う者 (氏名・名称)	現状			10年後 (目標年度:令和 16 年度)				
			経営作目等	経営面積	作業受託 面積	経営作目等	経営面積	作業受託 面積	目標地図上 の表示	備考
265	利用者		和牛	0.15 ha	ha	和牛	0.15 ha	ha	265	
266	利用者		水稻	0.15 ha	ha	水稻	0.15 ha	ha	266	
267	利用者		水稻	0.14 ha	ha	水稻	0.14 ha	ha	267	
268	利用者		露地園芸	0.14 ha	ha	露地園芸	0.14 ha	ha	268	
269	利用者		水稻	0.14 ha	ha	水稻	0.14 ha	ha	269	
270	利用者		露地園芸	0.14 ha	ha	露地園芸	0.14 ha	ha	270	
271	利用者		水稻	0.14 ha	ha	水稻	0.14 ha	ha	271	
272	利用者		露地園芸	0.14 ha	ha	露地園芸	0.14 ha	ha	272	
273	利用者		水稻複合	0.13 ha	ha	水稻複合	0.13 ha	ha	273	
274	利用者		水稻	0.13 ha	ha	水稻	0.13 ha	ha	274	
275	利用者		水稻	0.13 ha	ha	水稻	0.13 ha	ha	275	
276	利用者		露地園芸	0.13 ha	ha	露地園芸	0.13 ha	ha	276	
277	利用者		水稻	0.13 ha	ha	水稻	0.13 ha	ha	277	
278	認農		施設野菜専業	0.12 ha	ha	施設野菜専業	0.12 ha	ha	278	
279	認農		肉用牛繁殖専業	0.12 ha	ha	肉用牛繁殖専業	0.12 ha	ha	279	
280	利用者		水稻	0.12 ha	ha	水稻	0.12 ha	ha	280	
281	利用者		水稻	0.11 ha	ha	水稻	0.11 ha	ha	281	
282	利用者		水稻	0.11 ha	ha	水稻	0.11 ha	ha	282	
283	利用者		水稻	0.11 ha	ha	水稻	0.11 ha	ha	283	
284	利用者		水稻	0.11 ha	ha	水稻	0.11 ha	ha	284	
285	利用者		水稻	0.10 ha	ha	水稻	0.10 ha	ha	285	
286	認農		露地野菜複合	0.10 ha	ha	露地野菜複合	0.10 ha	ha	286	
287	利用者		露地園芸	0.10 ha	ha	露地園芸	0.10 ha	ha	287	
288	認農		露地野菜複合	0.10 ha	ha	露地野菜複合	0.10 ha	ha	288	
289	利用者		水稻	0.10 ha	ha	水稻	0.10 ha	ha	289	
290	利用者		和牛	0.10 ha	ha	和牛	0.10 ha	ha	290	
291	利用者		露地園芸	0.10 ha	ha	露地園芸	0.10 ha	ha	291	
292	利用者		露地園芸	0.09 ha	ha	露地園芸	0.09 ha	ha	292	
293	認農		酪農専業	0.09 ha	ha	酪農専業	0.09 ha	ha	293	
294	利用者		水稻複合	0.26 ha	ha	水稻複合	0.09 ha	ha	294	
295	利用者		水稻複合	0.09 ha	ha	水稻複合	0.09 ha	ha	295	
296	利用者		露地園芸	0.08 ha	ha	露地園芸	0.08 ha	ha	296	
297	利用者		水稻	0.08 ha	ha	水稻	0.08 ha	ha	297	
298	利用者		和牛	0.08 ha	ha	和牛	0.08 ha	ha	298	
299	利用者		露地園芸	0.08 ha	ha	露地園芸	0.08 ha	ha	299	
300	利用者		水稻	0.08 ha	ha	水稻	0.08 ha	ha	300	
301	利用者		水稻	0.08 ha	ha	水稻	0.08 ha	ha	301	
302	利用者		露地園芸	0.12 ha	ha	露地園芸	0.07 ha	ha	302	
303	利用者		露地園芸	0.16 ha	ha	露地園芸	0.07 ha	ha	303	
304	利用者		露地園芸	0.07 ha	ha	露地園芸	0.07 ha	ha	304	
305	利用者		水稻複合	0.07 ha	ha	水稻複合	0.07 ha	ha	305	
306	利用者		和牛	0.07 ha	ha	和牛	0.07 ha	ha	306	
307	利用者		水稻	0.30 ha	ha	水稻	0.07 ha	ha	307	
308	利用者		水稻	0.06 ha	ha	水稻	0.06 ha	ha	308	
309	認農		露地野菜複合	0.30 ha	ha	露地野菜複合	0.06 ha	ha	309	
310	認農		酪農専業	0.06 ha	ha	酪農専業	0.06 ha	ha	310	
311	利用者		水稻複合	0.12 ha	ha	水稻複合	0.06 ha	ha	311	
312	利用者		水稻	0.05 ha	ha	水稻	0.05 ha	ha	312	
313	利用者		水稻	0.05 ha	ha	水稻	0.05 ha	ha	313	
314	利用者		水稻	0.05 ha	ha	水稻	0.05 ha	ha	314	
315	利用者		露地園芸	0.05 ha	ha	露地園芸	0.05 ha	ha	315	
316	利用者		肉用牛繁殖	0.04 ha	ha	肉用牛繁殖	0.04 ha	ha	316	
317	利用者		施設園芸	0.62 ha	ha	施設園芸	0.04 ha	ha	317	
318	利用者		露地園芸	0.04 ha	ha	露地園芸	0.04 ha	ha	318	
319	利用者		水稻	0.04 ha	ha	水稻	0.04 ha	ha	319	
320	利用者		水稻	0.04 ha	ha	水稻	0.04 ha	ha	320	
321	利用者		露地園芸	0.03 ha	ha	露地園芸	0.03 ha	ha	321	
322	利用者		露地園芸	0.03 ha	ha	露地園芸	0.03 ha	ha	322	
323	利用者		露地園芸	0.02 ha	ha	露地園芸	0.02 ha	ha	323	
324	利用者		露地園芸	0.46 ha	ha	露地園芸	0.02 ha	ha	324	

R6年度 目標地図 庄内東部地区①



R6年度 目標地図 庄内東部地区②

