

地域計画

策定年月日	令和7年3月31日
更新年月日	( )
目標年度	令和16年度
市町村名 (市町村コード)	都城市 (45202)
地域名 (地域内農業集落名)	大井手 (宝光の一部、七日市、松川、木崎、日和、引地、犬の馬場、立喰、春日、大久保)

1 地域における農業の将来の在り方

(1) 地域計画の区域の状況

区域内の農用地等面積(農業上の利用が行われる農用地等の区域)	309.7 ha
① 農業振興地域のうち農用地区域内の農地面積	267.9 ha
② 田の面積	90.3 ha
③ 畑の面積(果樹、茶等を含む)	177.6 ha
④ 区域内において、規模縮小などの意向のある農地面積の合計	ha

(2) 地域農業の現状及び課題

<p>【担い手の確保・育成】</p> <ul style="list-style-type: none"> <li>・耕作者の年齢割合は70歳以上が高く、後継者未定の農地も多くあり、農地の維持保全のためには受け手の確保が必要不可欠である。</li> </ul> <p>【保全・管理】</p> <ul style="list-style-type: none"> <li>・農業生産法人が借りているが、農道が狭いため、農道に止めた機械等が通行の妨げとなり、苦情を受けて返却するケースが増えている。</li> <li>・法面によっては除草作業に苦勞しており、作業部会の立ち上げなど地域が一体となった管理が必要である。</li> <li>・農地の購入希望者がおらず、機械の大型化により小面積の圃場は借り手がない。</li> <li>・水田は借り手がいるが、畑は借り手がおらず、荒れているものもある。</li> <li>・水路は用水の確保ができていないが、管理を怠ると水路にゴミがたまる。</li> <li>・地権者が亡くなり所有者が不明になることで、未相続農地が増えている。</li> </ul> <p>【基盤整備】</p> <ul style="list-style-type: none"> <li>・用排水路の整備が不十分で、大雨時には川からの逆流により水田が水没し水はけも悪い。</li> <li>・圃場入り口や圃場自体が狭小なため、大型機械が活用できない。</li> <li>・大型機械を利用するには、20a以上の区画が必要である。</li> <li>・ポンプの破損や用水路がないため、水の確保に苦勞している地区もある。</li> </ul> <p>【鳥獣被害】</p> <ul style="list-style-type: none"> <li>・野生ザル、イノシシから獣害を受ける。</li> </ul> <p>【病害虫】</p> <ul style="list-style-type: none"> <li>・田植え直後の水稻がジャンボタニシから食害を受ける。</li> </ul> <p>【情勢】</p> <ul style="list-style-type: none"> <li>・資材価格の高騰で経費はかかるが米価に高値がつかず、耕作者がいなくなることが懸念される。</li> </ul> <p>【集積・集約】</p> <ul style="list-style-type: none"> <li>・集約化を進めたいが、近隣の農地でも地代の差異や農地の条件などもあり難しい。</li> </ul> <p>【環境】</p> <ul style="list-style-type: none"> <li>・時間帯によっては農道に一般車両が通行し、農耕車の通行の妨げになっている。</li> <li>・竹が農地に繁茂し、処理に苦勞している。</li> </ul> <p>【その他】</p> <ul style="list-style-type: none"> <li>・認定農業者や後継者の支援充実を求める。</li> </ul>
--

(3) 地域における農業の将来の在り方(作物の生産や栽培方法については、必須記載事項)

<p>・水田を活用した普通作物(主食用米、加工用米)を主要作物としつつ、園芸作物(カンショ、サトイモ、ゴボウ、コマツナ、加工ホウレンソウ、エダマメ、施設キュウリ、キンカン、イチゴ、ミニトマト)や飼料作物(トウモロコシ、牧草、飼料用米、WCS)、工芸作物(茶)等の団地を形成する。</p>
---

2 農業の将来の在り方に向けた農用地の効率的かつ総合的な利用に関する目標

(1) 農用地の効率的かつ総合的な利用に関する方針			
・農地中間管理機構への貸付を進めつつ、担い手への農地の集積・集約化を基本とする。			
(2) 担い手(効率的かつ安定的な経営を営む者)に対する農用地の集積に関する目標			
現状の集積率	52.8 %	将来の目標とする集積率	60 %
(3) 農用地の集団化(集約化)に関する目標			
・既存の担い手が地区外の耕作地を地区内に集積・集約化することや、地区外の認定農業者、新規就農者等の受入れを行うことで農地利用の集積・集約化を促進する。			

3 農業者及び区域内の関係者が2の目標を達成するためとるべき必要な措置

(1) 農用地の集積、集団化の取組	
・担い手(専業農家・兼業農家)を中心に集積、集約化を進め、団地面積の拡大を農業委員や農地利用最適化推進委員、農地中間管理事業推進員と調整し、農地中間管理機構を通じて進める。	
(2) 農地中間管理機構の活用方法	
・今後、農地の相続等に伴い地権者が地区外に在住する場合が多くなることから、賃料の支払いや貸借契約を円滑に進めるために農地中間管理機構を活用していく。 ・担い手が病気や怪我等の事情で営農の継続が困難になった場合には、農地の新たな受け手への付け替えを進めることができるよう、農地中間管理機構を通じて担い手への貸付けを進めていく。	
(3) 基盤整備事業への取組	
・農業の生産効率の向上や農地集積、集約化を図るため、農地の大区画化・汎用化等の基盤整備に取り組む。	
(4) 多様な経営体の確保・育成の取組	
・地域内外から、多様な経営体を募り、意向を踏まえながら担い手として育成していくため、関係機関と連携し、相談から定着まで切れ目なく取り組んでいく。	
(5) 農業協同組合等の農業支援サービス事業者等への農作業委託の取組	
・農業機械を所有していない土地持ち非農家や、農作業ができない高齢者等には、農作業受託組織等への委託を促す。	

以下任意記載事項(地域の実情に応じて、必要な事項を選択し、取組内容を記載してください)									
<input checked="" type="checkbox"/>	①鳥獣被害防止対策	<input type="checkbox"/>	②有機・減農薬・減肥料	<input type="checkbox"/>	③スマート農業	<input type="checkbox"/>	④輸出	<input type="checkbox"/>	⑤果樹等
<input type="checkbox"/>	⑥燃料・資源作物等	<input type="checkbox"/>	⑦保全・管理等	<input type="checkbox"/>	⑧農業用施設	<input type="checkbox"/>	⑨耕畜連携	<input type="checkbox"/>	⑩その他
【選択した上記の取組内容】									
①鳥獣被害防止対策 ・被害状況を把握し、侵入防止柵や檻の設置等を検討して、被害防止対策の構築等に取り組む。									

4 地域内の農業を担う者一覧(目標地図に位置付ける者)

属性	農業を担う者 (氏名・名称)	現状			10年後 (目標年度:令和16年度)				
		経営作目等	経営面積	作業受託面積	経営作目等	経営面積	作業受託面積	目標地図上の表示	備考
	別紙1のとおり		ha	ha		ha	ha		
計	225経営体		215.14 ha	0 ha		203.83 ha	0 ha		

5 農業支援サービス事業者一覧(任意記載事項)

番号	事業体名 (氏名・名称)	作業内容	対象品目

6 目標地図(別添のとおり)

4 地域内の農業を担う者一覧(目標地図に位置付ける者)

属性	農業を担う者 (氏名・名称)	現状			10年後 (目標年度:令和 16 年度)				
		経営作目等	経営面積	作業受託面積	経営作目等	経営面積	作業受託面積	目標地図上の表示	備考
1	認農	工芸作物(茶)複合	20.33 ha	ha	工芸作物(茶)複合	20.33 ha	ha	1	
2	認農	酪農専業	15.88 ha	ha	酪農専業	13.86 ha	ha	2	
3	認農	露地野菜複合	13.64 ha	ha	露地野菜複合	13.70 ha	ha	3	
4	認農	肉用牛繁殖複合	12.96 ha	ha	肉用牛繁殖複合	12.96 ha	ha	4	
5	認農	肉用牛繁殖専業	9.32 ha	ha	肉用牛繁殖専業	9.17 ha	ha	5	
6	認農	肉用牛繁殖複合	8.57 ha	ha	肉用牛繁殖複合	8.43 ha	ha	6	
7	認農	露地野菜複合	7.85 ha	ha	露地野菜複合	7.73 ha	ha	7	
8	認農	肉用牛肥育複合	7.54 ha	ha	肉用牛肥育複合	6.91 ha	ha	8	
9	到達	水稻複合経営型	4.18 ha	ha	水稻複合経営型	4.18 ha	ha	9	
10	認農	酪農専業	4.12 ha	ha	酪農専業	4.12 ha	ha	10	
11	認農	露地野菜複合	4.00 ha	ha	露地野菜複合	4.00 ha	ha	11	
12	認農	肉用牛繁殖複合	3.50 ha	ha	肉用牛繁殖複合	3.09 ha	ha	12	
13	認農	水稻複合	3.10 ha	ha	水稻複合	2.97 ha	ha	13	
14	到達	露地野菜複合	2.97 ha	ha	露地野菜複合	2.97 ha	ha	14	
15	認農	施設野菜複合	3.00 ha	ha	施設野菜複合	2.91 ha	ha	15	
16	認農	肉用牛繁殖専業	2.64 ha	ha	肉用牛繁殖専業	2.64 ha	ha	16	
17	到達	和牛	2.40 ha	ha	和牛	2.40 ha	ha	17	
18	認農	露地野菜複合	2.02 ha	ha	露地野菜複合	2.02 ha	ha	18	
19	認農	工芸作物(茶)複合	1.88 ha	ha	工芸作物(茶)複合	1.86 ha	ha	19	
20	認農	肉用牛繁殖専業	1.69 ha	ha	肉用牛繁殖専業	1.69 ha	ha	20	
21	到達	肉用牛繁殖複合	1.61 ha	ha	肉用牛繁殖複合	1.61 ha	ha	21	
22	到達	露地園芸	2.01 ha	ha	露地園芸	1.58 ha	ha	22	
23	到達	肉用牛肥育	1.96 ha	ha	肉用牛肥育	1.49 ha	ha	23	
24	到達	露地園芸	1.47 ha	ha	露地園芸	1.47 ha	ha	24	
25	到達	果樹専業	1.46 ha	ha	果樹専業	1.46 ha	ha	25	
26	認農	肉用牛繁殖専業	2.68 ha	ha	肉用牛繁殖専業	1.29 ha	ha	26	
27	到達	施設野菜専業	1.23 ha	ha	施設野菜専業	1.23 ha	ha	27	
28	利用者	露地園芸	0.00 ha	ha	露地園芸	1.23 ha	ha	28	
29	到達	露地園芸複合	1.15 ha	ha	露地園芸複合	1.15 ha	ha	29	
30	到達	養鶏	1.12 ha	ha	養鶏	1.12 ha	ha	30	
31	認農	肉用牛繁殖専業	1.09 ha	ha	肉用牛繁殖専業	1.09 ha	ha	31	
32	認農	露地野菜専業	1.08 ha	ha	露地野菜専業	1.08 ha	ha	32	
33	到達	水稻複合	1.15 ha	ha	水稻複合	1.05 ha	ha	33	
34	認農	施設野菜複合	2.27 ha	ha	施設野菜複合	1.05 ha	ha	34	
35	到達	水稻複合	1.03 ha	ha	水稻複合	1.03 ha	ha	35	
36	到達	水稻複合	1.02 ha	ha	水稻複合	1.02 ha	ha	36	
37	到達	和牛	0.97 ha	ha	和牛	0.97 ha	ha	37	
38	到達	肉用牛繁殖複合	1.92 ha	ha	肉用牛繁殖複合	0.97 ha	ha	38	
39	利用者	水稻複合	0.94 ha	ha	水稻複合	0.94 ha	ha	39	
40	到達	肉用牛繁殖複合	0.93 ha	ha	肉用牛繁殖複合	0.93 ha	ha	40	
41	認農	露地野菜複合	0.93 ha	ha	露地野菜複合	0.93 ha	ha	41	
42	到達	露地園芸複合	0.96 ha	ha	露地園芸複合	0.92 ha	ha	42	
43	利用者	水稻複合	0.92 ha	ha	水稻複合	0.92 ha	ha	43	
44	認農	酪農	0.39 ha	ha	酪農	0.92 ha	ha	44	
45	利用者	露地園芸複合	0.90 ha	ha	露地園芸複合	0.90 ha	ha	45	
46	到達	露地園芸	0.95 ha	ha	露地園芸	0.84 ha	ha	46	
47	利用者	和牛	0.75 ha	ha	和牛	0.75 ha	ha	47	
48	利用者	水稻	0.78 ha	ha	水稻	0.74 ha	ha	48	
49	認農	露地野菜専業	0.73 ha	ha	露地野菜専業	0.73 ha	ha	49	
50	利用者	和牛	0.54 ha	ha	和牛	0.73 ha	ha	50	
51	利用者	露地園芸複合	0.72 ha	ha	露地園芸複合	0.72 ha	ha	51	
52	利用者	露地園芸複合	0.72 ha	ha	露地園芸複合	0.72 ha	ha	52	
53	利用者	水稻複合	0.69 ha	ha	水稻複合	0.69 ha	ha	53	
54	利用者	水稻複合	0.69 ha	ha	水稻複合	0.69 ha	ha	54	
55	利用者	水稻複合	0.67 ha	ha	水稻複合	0.67 ha	ha	55	
56	利用者	露地園芸	0.66 ha	ha	露地園芸	0.66 ha	ha	56	
57	利用者	露地園芸	0.66 ha	ha	露地園芸	0.66 ha	ha	57	
58	利用者	水稻	0.64 ha	ha	水稻	0.64 ha	ha	58	
59	利用者	露地園芸	0.63 ha	ha	露地園芸	0.63 ha	ha	59	
60	利用者	水稻	0.82 ha	ha	水稻	0.63 ha	ha	60	
61	利用者	和牛	0.63 ha	ha	和牛	0.63 ha	ha	61	
62	認農	肉用牛繁殖専業	0.61 ha	ha	肉用牛繁殖専業	0.61 ha	ha	62	
63	利用者	露地園芸	0.60 ha	ha	露地園芸	0.60 ha	ha	63	
64	利用者	水稻	0.59 ha	ha	水稻	0.59 ha	ha	64	
65	認農	施設野菜複合	0.59 ha	ha	施設野菜複合	0.59 ha	ha	65	
66	認農	酪農複合	0.57 ha	ha	酪農複合	0.57 ha	ha	66	

4 地域内の農業を担う者一覧(目標地図に位置付ける者)

	属性	農業を担う者 (氏名・名称)	現状			10年後 (目標年度:令和 16 年度)				
			経営作目等	経営面積	作業受託 面積	経営作目等	経営面積	作業受託 面積	目標地図上 の表示	備考
67	利用者		水稲	0.65 ha	ha	水稲	0.56 ha	ha	67	
68	利用者		水稲	0.75 ha	ha	水稲	0.56 ha	ha	68	
69	利用者		水稲	0.55 ha	ha	水稲	0.55 ha	ha	69	
70	認農		肉用牛繁殖複合	0.55 ha	ha	肉用牛繁殖複合	0.55 ha	ha	70	
71	認農		水稲専業	0.54 ha	ha	水稲専業	0.54 ha	ha	71	
72	認農		肉用牛繁殖複合	0.54 ha	ha	肉用牛繁殖複合	0.54 ha	ha	72	
73	利用者		露地園芸複合	0.85 ha	ha	露地園芸複合	0.52 ha	ha	73	
74	利用者		水稲複合	0.52 ha	ha	水稲複合	0.52 ha	ha	74	
75	利用者		酪農	0.51 ha	ha	酪農	0.51 ha	ha	75	
76	到達		施設野菜	0.51 ha	ha	施設野菜	0.51 ha	ha	76	
77	認農		酪農複合	0.50 ha	ha	酪農複合	0.50 ha	ha	77	
78	利用者		水稲複合	0.50 ha	ha	水稲複合	0.50 ha	ha	78	
79	利用者		露地園芸	0.49 ha	ha	露地園芸	0.49 ha	ha	79	
80	到達		施設野菜専業型	0.49 ha	ha	施設野菜専業型	0.49 ha	ha	80	
81	認農		肉用牛繁殖専業	0.47 ha	ha	肉用牛繁殖専業	0.47 ha	ha	81	
82	利用者		水稲	0.43 ha	ha	水稲	0.43 ha	ha	82	
83	利用者		養鶏	0.42 ha	ha	養鶏	0.42 ha	ha	83	
84	到達		水稲	0.42 ha	ha	水稲	0.42 ha	ha	84	
85	利用者		和牛	0.42 ha	ha	和牛	0.42 ha	ha	85	
86	利用者		水稲複合	0.41 ha	ha	水稲複合	0.41 ha	ha	86	
87	利用者		水稲複合	0.40 ha	ha	水稲複合	0.40 ha	ha	87	
88	到達		肉用牛肥育専業	0.98 ha	ha	肉用牛肥育専業	0.39 ha	ha	88	
89	到達		露地野菜複合	0.38 ha	ha	露地野菜複合	0.38 ha	ha	89	
90	利用者		水稲	0.37 ha	ha	水稲	0.37 ha	ha	90	
91	利用者		和牛	0.35 ha	ha	和牛	0.35 ha	ha	91	
92	利用者		水稲	0.35 ha	ha	水稲	0.35 ha	ha	92	
93	利用者		露地園芸	0.34 ha	ha	露地園芸	0.34 ha	ha	93	
94	利用者		水稲	0.34 ha	ha	水稲	0.34 ha	ha	94	
95	利用者		養鶏	0.34 ha	ha	養鶏	0.34 ha	ha	95	
96	利用者		水稲	0.33 ha	ha	水稲	0.33 ha	ha	96	
97	利用者		水稲	0.33 ha	ha	水稲	0.33 ha	ha	97	
98	利用者		露地園芸	0.33 ha	ha	露地園芸	0.33 ha	ha	98	
99	認農		施設野菜複合	0.33 ha	ha	施設野菜複合	0.33 ha	ha	99	
100	利用者		肉用牛肥育	0.33 ha	ha	肉用牛肥育	0.33 ha	ha	100	
101	利用者		水稲複合	0.33 ha	ha	水稲複合	0.33 ha	ha	101	
102	利用者		水稲複合	0.31 ha	ha	水稲複合	0.31 ha	ha	102	
103	認農		施設野菜複合	0.31 ha	ha	施設野菜複合	0.31 ha	ha	103	
104	利用者		露地園芸	0.31 ha	ha	露地園芸	0.31 ha	ha	104	
105	利用者		露地園芸	0.30 ha	ha	露地園芸	0.30 ha	ha	105	
106	利用者		露地園芸	0.30 ha	ha	露地園芸	0.30 ha	ha	106	
107	利用者		水稲	0.29 ha	ha	水稲	0.29 ha	ha	107	
108	認農		養豚一貫専業	1.94 ha	ha	養豚一貫専業	0.29 ha	ha	108	
109	認農		露地野菜専業	0.29 ha	ha	露地野菜専業	0.29 ha	ha	109	
110	認農		肉用牛繁殖専業	0.29 ha	ha	肉用牛繁殖専業	0.29 ha	ha	110	
111	利用者		水稲	0.27 ha	ha	水稲	0.27 ha	ha	111	
112	認農		水稲複合	0.27 ha	ha	水稲複合	0.27 ha	ha	112	
113	利用者		露地園芸	0.27 ha	ha	露地園芸	0.27 ha	ha	113	
114	利用者		水稲	0.26 ha	ha	水稲	0.26 ha	ha	114	
115	認農		肉用牛繁殖専業	0.26 ha	ha	肉用牛繁殖専業	0.26 ha	ha	115	
116	利用者		水稲複合	0.25 ha	ha	水稲複合	0.25 ha	ha	116	
117	認農		肉用牛繁殖専業	0.25 ha	ha	肉用牛繁殖専業	0.25 ha	ha	117	
118	利用者		水稲	0.24 ha	ha	水稲	0.24 ha	ha	118	
119	認農		水稲複合	0.23 ha	ha	水稲複合	0.23 ha	ha	119	
120	利用者		水稲	0.23 ha	ha	水稲	0.23 ha	ha	120	
121	利用者		露地園芸	0.23 ha	ha	露地園芸	0.23 ha	ha	121	
122	利用者		露地園芸	0.22 ha	ha	露地園芸	0.22 ha	ha	122	
123	利用者		水稲複合	0.22 ha	ha	水稲複合	0.22 ha	ha	123	
124	到達		肉用牛繁殖専業	0.31 ha	ha	肉用牛繁殖専業	0.22 ha	ha	124	
125	利用者		水稲	0.22 ha	ha	水稲	0.22 ha	ha	125	
126	認農		肉用牛繁殖複合	0.22 ha	ha	肉用牛繁殖複合	0.22 ha	ha	126	
127	利用者		露地園芸	0.21 ha	ha	露地園芸	0.21 ha	ha	127	
128	利用者		和牛	0.20 ha	ha	和牛	0.20 ha	ha	128	
129	利用者		水稲	0.20 ha	ha	水稲	0.20 ha	ha	129	
130	認農		集落型経営体	0.20 ha	ha	集落型経営体	0.20 ha	ha	130	
131	利用者		水稲	0.19 ha	ha	水稲	0.19 ha	ha	131	
132	利用者		露地園芸	0.19 ha	ha	露地園芸	0.19 ha	ha	132	

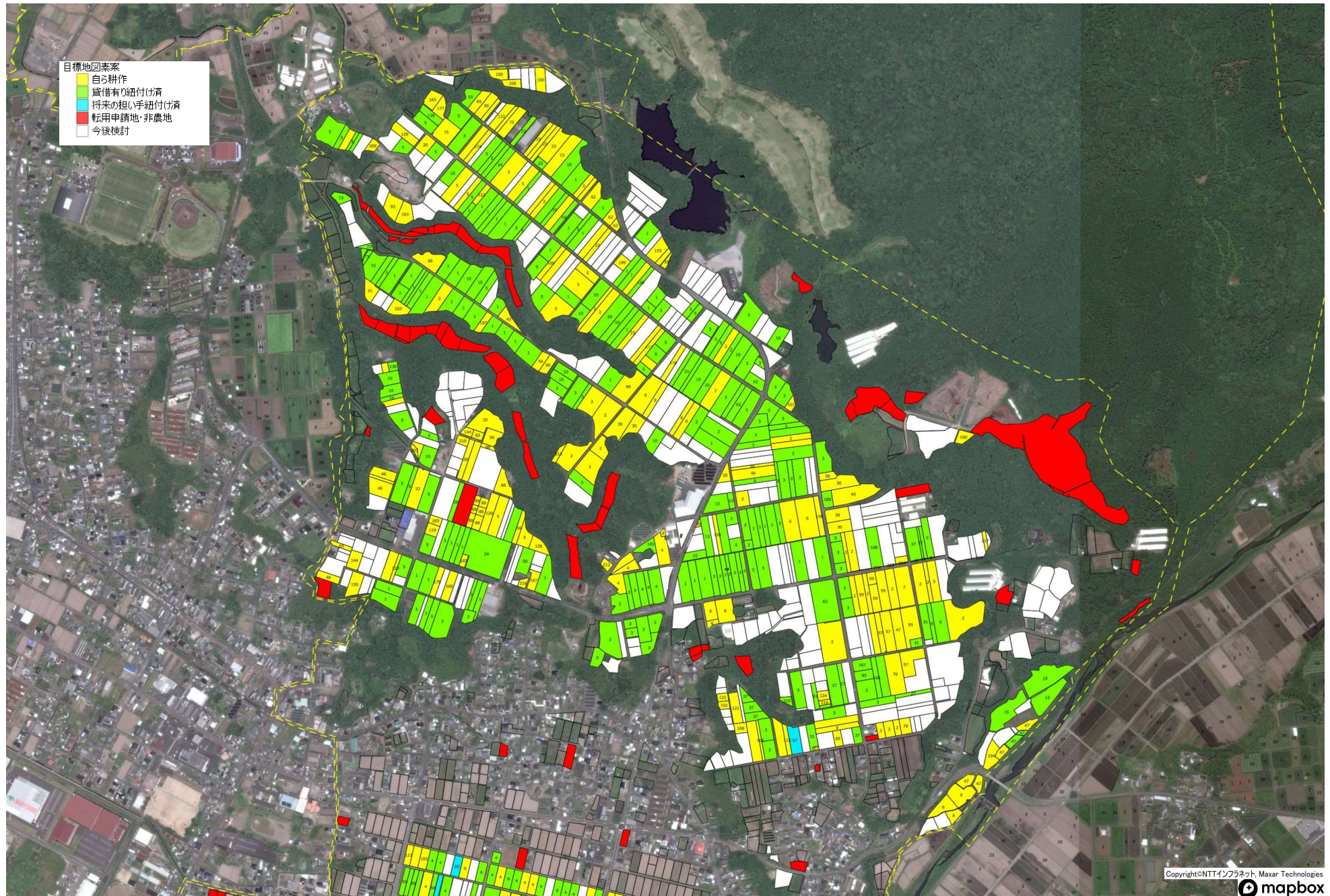
4 地域内の農業を担う者一覧(目標地図に位置付ける者)

属性	農業を担う者 (氏名・名称)	現状			10年後 (目標年度:令和 16 年度)				
		経営作目等	経営面積	作業受託 面積	経営作目等	経営面積	作業受託 面積	目標地図上 の表示	備考
133	利用者	水稲	0.19 ha	ha	水稲	0.19 ha	ha	133	
134	利用者	露地園芸	0.19 ha	ha	露地園芸	0.19 ha	ha	134	
135	利用者	水稲	0.19 ha	ha	水稲	0.19 ha	ha	135	
136	利用者	水稲	0.19 ha	ha	水稲	0.19 ha	ha	136	
137	利用者	水稲	0.19 ha	ha	水稲	0.19 ha	ha	137	
138	認農	肉用牛繁殖(一部一貫)専業	0.28 ha	ha	肉用牛繁殖(一部一貫)専業	0.18 ha	ha	138	
139	利用者	露地園芸	0.18 ha	ha	露地園芸	0.18 ha	ha	139	
140	利用者	水稲	0.18 ha	ha	水稲	0.18 ha	ha	140	
141	利用者	水稲複合	0.18 ha	ha	水稲複合	0.18 ha	ha	141	
142	利用者	水稲	0.18 ha	ha	水稲	0.18 ha	ha	142	
143	利用者	水稲	0.18 ha	ha	水稲	0.18 ha	ha	143	
144	利用者	水稲	0.23 ha	ha	水稲	0.18 ha	ha	144	
145	利用者	水稲	0.18 ha	ha	水稲	0.18 ha	ha	145	
146	利用者	水稲	0.18 ha	ha	水稲	0.18 ha	ha	146	
147	利用者	果樹専業	0.25 ha	ha	果樹専業	0.18 ha	ha	147	
148	利用者	水稲複合	0.18 ha	ha	水稲複合	0.18 ha	ha	148	
149	利用者	水稲複合	0.17 ha	ha	水稲複合	0.17 ha	ha	149	
150	利用者	露地園芸	0.17 ha	ha	露地園芸	0.17 ha	ha	150	
151	到達	酪農	0.17 ha	ha	酪農	0.17 ha	ha	151	
152	利用者	水稲	0.17 ha	ha	水稲	0.17 ha	ha	152	
153	利用者	露地園芸	0.17 ha	ha	露地園芸	0.17 ha	ha	153	
154	利用者	水稲	0.17 ha	ha	水稲	0.17 ha	ha	154	
155	利用者	露地園芸	0.23 ha	ha	露地園芸	0.16 ha	ha	155	
156	利用者	水稲	0.16 ha	ha	水稲	0.16 ha	ha	156	
157	認農	酪農複合	0.16 ha	ha	酪農複合	0.16 ha	ha	157	
158	利用者	水稲	0.15 ha	ha	水稲	0.15 ha	ha	158	
159	利用者	水稲複合	0.15 ha	ha	水稲複合	0.15 ha	ha	159	
160	利用者	露地園芸	0.15 ha	ha	露地園芸	0.15 ha	ha	160	
161	利用者	水稲	0.15 ha	ha	水稲	0.15 ha	ha	161	
162	利用者	水稲	0.14 ha	ha	水稲	0.14 ha	ha	162	
163	利用者	露地園芸	0.14 ha	ha	露地園芸	0.14 ha	ha	163	
164	利用者	和牛	0.14 ha	ha	和牛	0.14 ha	ha	164	
165	利用者	露地園芸	0.13 ha	ha	露地園芸	0.13 ha	ha	165	
166	認農	肉用牛繁殖複合	0.13 ha	ha	肉用牛繁殖複合	0.13 ha	ha	166	
167	利用者	露地園芸	0.13 ha	ha	露地園芸	0.13 ha	ha	167	
168	認農	露地野菜複合	0.13 ha	ha	露地野菜複合	0.13 ha	ha	168	
169	利用者	水稲	0.12 ha	ha	水稲	0.12 ha	ha	169	
170	利用者	露地園芸	0.12 ha	ha	露地園芸	0.12 ha	ha	170	
171	利用者	露地園芸	0.12 ha	ha	露地園芸	0.12 ha	ha	171	
172	利用者	露地園芸	0.12 ha	ha	露地園芸	0.12 ha	ha	172	
173	利用者	露地園芸	0.12 ha	ha	露地園芸	0.12 ha	ha	173	
174	認農	肉用牛繁殖専業	0.11 ha	ha	肉用牛繁殖専業	0.11 ha	ha	174	
175	利用者	水稲	0.11 ha	ha	水稲	0.11 ha	ha	175	
176	利用者	水稲	0.11 ha	ha	水稲	0.11 ha	ha	176	
177	利用者	水稲複合	0.11 ha	ha	水稲複合	0.11 ha	ha	177	
178	利用者	肉用牛繁殖複合	0.11 ha	ha	肉用牛繁殖複合	0.11 ha	ha	178	
179	利用者	水稲複合	0.11 ha	ha	水稲複合	0.11 ha	ha	179	
180	利用者	水稲	0.11 ha	ha	水稲	0.11 ha	ha	180	
181	利用者	露地園芸	0.11 ha	ha	露地園芸	0.11 ha	ha	181	
182	利用者	水稲	0.10 ha	ha	水稲	0.10 ha	ha	182	
183	利用者	露地園芸	0.10 ha	ha	露地園芸	0.10 ha	ha	183	
184	利用者	露地園芸	0.10 ha	ha	露地園芸	0.10 ha	ha	184	
185	利用者	水稲	0.10 ha	ha	水稲	0.10 ha	ha	185	
186	利用者	水稲	0.10 ha	ha	水稲	0.10 ha	ha	186	
187	利用者	露地園芸	0.10 ha	ha	露地園芸	0.10 ha	ha	187	
188	利用者	水稲	0.10 ha	ha	水稲	0.10 ha	ha	188	
189	利用者	水稲	0.10 ha	ha	水稲	0.10 ha	ha	189	
190	利用者	露地園芸	0.78 ha	ha	露地園芸	0.10 ha	ha	190	
191	利用者	水稲	0.10 ha	ha	水稲	0.10 ha	ha	191	
192	利用者	露地園芸	0.09 ha	ha	露地園芸	0.09 ha	ha	192	
193	利用者	露地園芸	0.09 ha	ha	露地園芸	0.09 ha	ha	193	
194	利用者	水稲複合	0.09 ha	ha	水稲複合	0.09 ha	ha	194	
195	到達	肉用牛繁殖専業	0.09 ha	ha	肉用牛繁殖専業	0.09 ha	ha	195	
196	利用者	水稲	0.09 ha	ha	水稲	0.09 ha	ha	196	
197	利用者	水稲複合	0.09 ha	ha	水稲複合	0.09 ha	ha	197	
198	利用者	水稲	0.16 ha	ha	水稲	0.09 ha	ha	198	

4 地域内の農業を担う者一覧(目標地図に位置付ける者)

	属性	農業を担う者 (氏名・名称)	現状			10年後 (目標年度:令和 16 年度)				
			経営作目等	経営面積	作業受託 面積	経営作目等	経営面積	作業受託 面積	目標地図上 の表示	備考
199	認農		肉用牛繁殖複合	0.45 ha	ha	肉用牛繁殖複合	0.09 ha	ha	199	
200	利用者		水稻複合	0.09 ha	ha	水稻複合	0.09 ha	ha	200	
201	利用者		水稻	0.09 ha	ha	水稻	0.09 ha	ha	201	
202	利用者		水稻	0.09 ha	ha	水稻	0.09 ha	ha	202	
203	利用者		露地園芸	0.17 ha	ha	露地園芸	0.09 ha	ha	203	
204	利用者		露地園芸	0.08 ha	ha	露地園芸	0.08 ha	ha	204	
205	利用者		水稻	0.08 ha	ha	水稻	0.08 ha	ha	205	
206	利用者		露地園芸	0.08 ha	ha	露地園芸	0.08 ha	ha	206	
207	利用者		露地園芸	0.08 ha	ha	露地園芸	0.08 ha	ha	207	
208	利用者		露地園芸	0.07 ha	ha	露地園芸	0.07 ha	ha	208	
209	利用者		水稻複合	0.07 ha	ha	水稻複合	0.07 ha	ha	209	
210	利用者		水稻	0.06 ha	ha	水稻	0.06 ha	ha	210	
211	利用者		露地園芸	0.15 ha	ha	露地園芸	0.05 ha	ha	211	
212	利用者		露地園芸	0.05 ha	ha	露地園芸	0.05 ha	ha	212	
213	利用者		水稻複合	0.05 ha	ha	水稻複合	0.05 ha	ha	213	
214	利用者		露地園芸	0.05 ha	ha	露地園芸	0.05 ha	ha	214	
215	利用者		露地園芸	0.15 ha	ha	露地園芸	0.05 ha	ha	215	
216	利用者		露地園芸	0.04 ha	ha	露地園芸	0.04 ha	ha	216	
217	利用者		露地園芸	0.04 ha	ha	露地園芸	0.04 ha	ha	217	
218	利用者		水稻複合	0.04 ha	ha	水稻複合	0.04 ha	ha	218	
219	利用者		露地園芸	0.03 ha	ha	露地園芸	0.03 ha	ha	219	
220	利用者		露地園芸	0.03 ha	ha	露地園芸	0.03 ha	ha	220	
221	利用者		露地園芸	0.03 ha	ha	露地園芸	0.03 ha	ha	221	
222	利用者		露地園芸	0.11 ha	ha	露地園芸	0.03 ha	ha	222	
223	利用者		肉用牛繁殖専業	0.02 ha	ha	肉用牛繁殖専業	0.02 ha	ha	223	
224	利用者		露地園芸	0.02 ha	ha	露地園芸	0.02 ha	ha	224	
225	利用者		露地園芸	0.00 ha	ha	露地園芸	0.00 ha	ha	225	

# R6年度 目標地図 大井手地区①



# R6年度 目標地図 大井手地区②

