

地域計画(変更案)

策定年月日	令和7年3月31日
更新年月日	令和7年12月26日 (第1回)
目標年度	令和16年度
市町村名 (市町村コード)	都城市 (45202)
地域名 (地域内農業集落名)	横市 (表、馬場、出水、今房、和田、尻枝、加治屋、都原、久味木、中簗原、上簗原、南簗原、後簗原、下簗原)

注:「地域名」欄には、協議の場が設けられた区域を記載し、農林業センサスの農業集落名を記載してください。

1 地域における農業の将来の在り方

(1) 地域計画の区域の状況

区域内の農用地等面積(農業上の利用が行われる農用地等の区域)	321.1 ha
① 農業振興地域のうち農用地区域内の農地面積	315.7 ha
② 田の面積	121.7 ha
③ 畑の面積(果樹、茶等を含む)	194.0 ha
④ 区域内において、規模縮小などの意向のある農地面積の合計	ha

(2) 地域農業の現状及び課題

<p>【担い手の確保・育成】</p> <ul style="list-style-type: none"> ・高齢化が進み、後継者不足も問題となっていることから、農地の維持・保全のためには新たな農地の受け手の確保が必要不可欠となっている。 ・横市川流域の水田は比較的新しい圃場整備事業が行われており、営農条件は良いが、担い手の高齢化や後継者不足が顕著である。地区内の担い手については、現在の経営面積を超えて規模拡大することが難しくなっている農家も多く、今後、地区内の農業者だけでは担えなくなる可能性が高い。 ・新規就農者の参入は見受けられるが、今後、参入者を増やすためには、農業者間での受け入れ体制を整える必要がある。 <p>【保全・管理】</p> <ul style="list-style-type: none"> ・地区内で農地の保全管理が行き届いていない農地が発生しており、新たな耕作者が利用する場合、除草作業や均平作業等で多大な労力が必要になる。今後は、こうした農地の周辺が荒廃化する懸念がある。 ・野焼きをせずに除草剤の散布で除草を行うことで、植物の根が枯れて土手の強度が弱くなった。 <p>【基盤整備】</p> <ul style="list-style-type: none"> ・幅が狭く荒れた農道があり、大型機械や作業車等の通行に支障をきたしている。 <p>【鳥獣被害】</p> <ul style="list-style-type: none"> ・野生ザル、イノシシ、タヌキ、アナグマ、カラス等から鳥獣害を受ける。また、近年、増加傾向にある。 ・マムシが増えており、農作物への被害はないが、農作業時の噛みつきが懸念される。 <p>【病虫害】</p> <ul style="list-style-type: none"> ・田植え直後の水稻がジャンボタニシから食害を受ける。 <p>【情勢】</p> <ul style="list-style-type: none"> ・資材価格等の高騰により、経費が増えて所得が確保しにくい状況である。 <p>【集積・集約】</p> <ul style="list-style-type: none"> ・農業者間で農地の交換等の土地利用調整を行う際、圃場ごとに、これまでの管理方法の違いや乾田や湿田等の条件の違いなどにより、簡単には調整ができない可能性が高い。 ・地区外の農家が大規模に農地を利用している事例があり、中には管理が行き届いていない例がある。一方で、地区内の農業者が条件が良くない遠方の圃場を耕作している例もあるため、耕作者間で土地利用調整の必要性がある。 ・所有する農地が分散しているため、農地間の移動に時間を要する。そのため、集約を進めたい。しかし、圃場ごとに形態が違うため集約が進まない。 <p>【畑かん】</p> <ul style="list-style-type: none"> ・地区の畑のうち、大半は畑かん事業の受益地となっており、北側の畑については、給水栓設置が進んでいる。今後はかんがい用水を活用した生産性や収益性を高める営農体系を確立することが課題である。また、南側の畑については、畑かん事業の受益地になっているが、給水管を設置する県営事業の実施の見込みが立っておらず、今後、畑地での土地利用の方向についての協議が必要になると思われる。 <p>【環境】</p> <ul style="list-style-type: none"> ・地域住民から営農活動(堆肥の運搬・散布、雑草の処理)に対する苦情があり、営農環境と住環境との調和が課題になってきている。 ・農地等への空き缶等の不法投棄が多数見受けられる。・作物が盗難被害にあう。
--

(3) 地域における農業の将来の在り方(作物の生産や栽培方法については、必須記載事項)

<ul style="list-style-type: none"> ・水田を活用した普通作物(主食用米、加工用米)を主要作物としつつ、園芸作物(カンショ、サトイモ、ゴボウ、ラッキョウ、コマツナ、加工ホウレンソウ、エダマメ、促成キュウリ、キンカン、自然薯)、飼料作物(トウモロコシ、牧草、飼料用米)、工芸作物(茶)等の団地を形成する。 ・今後、新規就農者の就農や認定農業者の規模拡大に合わせて、畑かん事業で整備した用水を活用した施設野菜や露地野菜の導入を図る。 ・所得確保対策のため、ユズ等の加工用品目の推進を検討する。

2 農業の将来の在り方に向けた農用地の効率的かつ総合的な利用に関する目標

(1)農用地の効率的かつ総合的な利用に関する方針			
・農地中間管理機構への貸付を進めつつ、担い手への農地の集積・集約化を基本とする。			
(2)担い手(効率的かつ安定的な経営を営む者)に対する農用地の集積に関する目標			
現状の集積率	44.1	%	将来の目標とする集積率
			60 %
(3)農用地の集団化(集約化)に関する目標			
・既存の担い手が地区外の耕作地を地区内に集積・集約化することや、地区外の認定農業者、新規就農者等の受入れを行うことで農地利用の集積・集約化を促進する。			

3 農業者及び区域内の関係者が2の目標を達成するためとるべき必要な措置

(1)農用地の集積、集団化の取組	
・地区内には土地利用型農業を行う露地野菜農家や畜産農家が比較的多く、今後、規模拡大に伴い農地が必要になる可能性があるため、継続的に農地利用についての話し合いを進め、農地の集積、集約化を進めていく。 ・担い手を中心に集積、集約化を進め、団地面積の拡大を農業委員や農地利用最適化推進委員、農地中間管理事業推進員と調整し、農地中間管理機構を通じて進める。 ・将来の経営農地の集約化を目指し、農地所有者は、原則として、農地を農地中間管理機構に貸し付けていく。	
(2)農地中間管理機構の活用方法	
・今後、農地の相続等に伴い地権者が地区外に在住するケースが多くなることが予想されることから、賃料の支払いや貸借契約を円滑に進めるために農地中間管理機構を活用していく。 ・担い手が病気・怪我や高齢化等の事情で営農の継続が困難になった場合には、農地の新たな受け手への付け替えを進めることができるよう、農地中間管理機構を通じて担い手への貸付けを進めていく。	
(3)基盤整備事業への取組	
・田は大半が比較的新しい時代に整備をされており、現時点では、基盤整備の計画はないが、畦畔除去等の簡易な整備の必要性がある農地もある。必要に応じて圃場整備や畦畔除去等の耕作条件を改善する検討をしていく。 ・畑は古い時代の圃場整備を受けた農地があり、狭小・変型な区画もある。こうした農地については、今後、畑地帯総合整備事業等を実施していく中で基盤整備についても検討していく。	
(4)多様な経営体の確保・育成の取組	
・地域内外から、多様な経営体を募り、意向を踏まえながら担い手として育成していくため、関係機関と連携し、相談から定着まで切れ目なく取り組んでいく。	
(5)農業協同組合等の農業支援サービス事業者等への農作業委託の取組	
・作業の効率化が期待できる作業は委託を検討する。	

以下任意記載事項(地域の実情に応じて、必要な事項を選択し、取組内容を記載してください)

<input checked="" type="checkbox"/> ①鳥獣被害防止対策	<input type="checkbox"/> ②有機・減農薬・減肥料	<input type="checkbox"/> ③スマート農業	<input type="checkbox"/> ④畑地化・輸出等	<input checked="" type="checkbox"/> ⑤果樹等
<input type="checkbox"/> ⑥燃料・資源作物等	<input type="checkbox"/> ⑦保全・管理等	<input type="checkbox"/> ⑧農業用施設	<input type="checkbox"/> ⑨耕畜連携等	<input type="checkbox"/> ⑩その他

【選択した上記の取組内容】

- ①鳥獣被害防止対策
・被害状況を把握し、侵入防止柵や檻の設置等を検討して、被害防止対策の構築等に取り組む。
- ⑤果樹等
・所得確保対策のため、ユズ等の柑橘類の加工用品目の推進を検討する。

4 地域内の農業を担う者一覧(目標地図に位置付ける者)

属性	農業を担う者 (氏名・名称)	現状			10年後 (目標年度:令和 16 年度)				
		経営作目等	経営面積	作業受託面積	経営作目等	経営面積	作業受託面積	目標地図上の表示	備考
	別紙のとおり		ha	ha		ha	ha		
			ha	ha		ha	ha		
			ha	ha		ha	ha		
計	220経営体		185.24 ha	0 ha		173.55 ha	0 ha		

5 農業支援サービス事業者一覧(任意記載事項)

番号	事業体名 (氏名・名称)	作業内容	対象品目

6 目標地図(別添のとおり)

4 地域内の農業を担う者一覧(目標地図に位置付ける者)

属性	農業を担う者 (氏名・名称)	現状			10年後 (目標年度:令和 16 年度)				
		経営作目等	経営面積	作業受託 面積	経営作目等	経営面積	作業受託 面積	目標地図上 の表示	備考
1	認農	露地野菜複合	12.80 ha	ha	露地野菜複合	11.87 ha	ha	1	
2	認農	酪農専業	8.13 ha	ha	酪農専業	8.13 ha	ha	2	
3	認農	露地野菜複合	7.79 ha	ha	露地野菜複合	7.79 ha	ha	3	
4	認農	肉用牛繁殖専業	6.78 ha	ha	肉用牛繁殖専業	6.78 ha	ha	4	
5	認農	肉用牛繁殖専業	6.57 ha	ha	肉用牛繁殖専業	5.96 ha	ha	5	
6	認農	水稻複合	5.47 ha	ha	水稻複合	5.36 ha	ha	6	
7	認農	露地野菜複合	5.33 ha	ha	露地野菜複合	5.33 ha	ha	7	
8	認農	露地野菜複合	5.11 ha	ha	露地野菜複合	5.13 ha	ha	8	
9	到達	肉用牛繁殖複合	5.06 ha	ha	肉用牛繁殖複合	4.74 ha	ha	9	
10	認農	露地野菜複合	4.74 ha	ha	露地野菜複合	4.74 ha	ha	10	
11	認就	露地野菜	4.44 ha	ha	露地野菜	4.44 ha	ha	11	
12	認農	酪農専業	3.67 ha	ha	酪農専業	3.67 ha	ha	12	
13	認農	肉用牛繁殖専業	3.53 ha	ha	肉用牛繁殖専業	3.53 ha	ha	13	
14	認農	肉用牛肥育複合	3.95 ha	ha	肉用牛肥育複合	3.38 ha	ha	14	
15	認農	露地野菜複合	2.99 ha	ha	露地野菜複合	3.07 ha	ha	15	
16	認農	酪農専業	2.80 ha	ha	酪農専業	2.26 ha	ha	16	
17	認農	肉用牛繁殖複合	2.20 ha	ha	肉用牛繁殖複合	2.20 ha	ha	17	
18	到達	酪農複合	1.87 ha	ha	酪農複合	1.87 ha	ha	18	
19	認農	工芸作物(茶)専業	1.78 ha	ha	工芸作物(茶)専業	1.78 ha	ha	19	
20	認農	肉用牛繁殖専業	2.21 ha	ha	肉用牛繁殖専業	1.67 ha	ha	20	
21	認農	肉用牛繁殖複合	1.51 ha	ha	肉用牛繁殖複合	1.51 ha	ha	21	
22	認農	酪農専業	1.46 ha	ha	酪農専業	1.46 ha	ha	22	
23	認農	露地野菜複合	1.49 ha	ha	露地野菜複合	1.45 ha	ha	23	
24	認農	露地野菜複合	1.80 ha	ha	露地野菜複合	1.43 ha	ha	24	
25	認農	肉用牛繁殖専業	1.51 ha	ha	肉用牛繁殖専業	1.33 ha	ha	25	
26	到達	露地園芸	1.31 ha	ha	露地園芸	1.31 ha	ha	26	
27	利用者	肉用牛繁殖複合	1.22 ha	ha	肉用牛繁殖複合	1.22 ha	ha	27	
28	利用者	酪農専業	1.20 ha	ha	酪農専業	1.20 ha	ha	28	
29	認農	露地野菜専業	2.12 ha	ha	露地野菜専業	1.19 ha	ha	29	
30	認農	酪農専業	1.22 ha	ha	酪農専業	1.14 ha	ha	30	
31	利用者	肉用牛繁殖複合	1.12 ha	ha	肉用牛繁殖複合	1.12 ha	ha	31	
32	到達	肉用牛肥育複合	1.10 ha	ha	肉用牛肥育複合	1.10 ha	ha	32	
33	到達	水稻複合	1.58 ha	ha	水稻複合	1.03 ha	ha	33	
34	認農	肉用牛繁殖複合	1.23 ha	ha	肉用牛繁殖複合	1.03 ha	ha	34	
35	利用者	肉用牛繁殖複合	0.98 ha	ha	肉用牛繁殖複合	0.98 ha	ha	35	
36	利用者	露地園芸	0.98 ha	ha	露地園芸	0.98 ha	ha	36	
37	認農	露地野菜複合	1.21 ha	ha	露地野菜複合	0.93 ha	ha	37	
38	認農	肉用牛繁殖専業	0.33 ha	ha	肉用牛繁殖専業	0.93 ha	ha	38	
39	認農	露地野菜複合	0.92 ha	ha	露地野菜複合	0.92 ha	ha	39	
40	認農	肉用牛繁殖専業	0.92 ha	ha	肉用牛繁殖専業	0.92 ha	ha	40	
41	認農	酪農専業	0.91 ha	ha	酪農専業	0.91 ha	ha	41	
42	利用者	水稻	0.35 ha	ha	水稻	0.89 ha	ha	42	
43	利用者	水稻複合	0.86 ha	ha	水稻複合	0.86 ha	ha	43	
44	認農	肉用牛繁殖専業	0.80 ha	ha	肉用牛繁殖専業	0.80 ha	ha	44	
45	利用者	露地園芸	0.77 ha	ha	露地園芸	0.77 ha	ha	45	
46	認農	工芸作物(茶)専業	0.75 ha	ha	工芸作物(茶)専業	0.75 ha	ha	46	
47	認農	工芸作物(茶)専業	0.89 ha	ha	工芸作物(茶)専業	0.74 ha	ha	47	
48	利用者	和牛	0.74 ha	ha	和牛	0.74 ha	ha	48	
49	認農	施設野菜専業	0.00 ha	ha	施設野菜専業	0.73 ha	ha	49	
50	利用者	水稻	0.77 ha	ha	水稻	0.70 ha	ha	50	
51	利用者	水稻	0.68 ha	ha	水稻	0.68 ha	ha	51	
52	利用者	水稻複合	0.67 ha	ha	水稻複合	0.67 ha	ha	52	
53	利用者	水稻複合	0.67 ha	ha	水稻複合	0.67 ha	ha	53	
54	利用者	水稻複合	1.04 ha	ha	水稻複合	0.66 ha	ha	54	
55	認農	水稻複合	0.65 ha	ha	水稻複合	0.65 ha	ha	55	
56	利用者	露地野菜	0.65 ha	ha	露地野菜	0.65 ha	ha	56	
57	利用者	水稻	0.63 ha	ha	水稻	0.63 ha	ha	57	
58	利用者	水稻複合	0.62 ha	ha	水稻複合	0.62 ha	ha	58	
59	利用者	水稻複合	0.62 ha	ha	水稻複合	0.62 ha	ha	59	
60	到達	肉用牛繁殖複合	0.62 ha	ha	肉用牛繁殖複合	0.62 ha	ha	60	
61	到達	水稻複合	0.61 ha	ha	水稻複合	0.61 ha	ha	61	
62	認農	養豚一貫複合	1.33 ha	ha	養豚一貫複合	0.60 ha	ha	62	
63	認農	施設園芸複合	0.60 ha	ha	施設園芸複合	0.60 ha	ha	63	

4 地域内の農業を担う者一覧(目標地図に位置付ける者)

	属性	農業を担う者 (氏名・名称)	現状			10年後 (目標年度:令和 16 年度)				
			経営作目等	経営面積	作業受託 面積	経営作目等	経営面積	作業受託 面積	目標地図上 の表示	備考
64	認農		肉用牛一貫複合	0.59 ha	ha	肉用牛一貫複合	0.59 ha	ha	64	
65	到達		和牛	0.58 ha	ha	和牛	0.58 ha	ha	65	
66	到達		水稻複合	0.57 ha	ha	水稻複合	0.57 ha	ha	66	
67	認農		肉用牛繁殖専業	0.56 ha	ha	肉用牛繁殖専業	0.56 ha	ha	67	
68	利用者		水稻複合	0.56 ha	ha	水稻複合	0.56 ha	ha	68	
69	利用者		水稻	0.55 ha	ha	水稻	0.55 ha	ha	69	
70	利用者		水稻複合	0.55 ha	ha	水稻複合	0.55 ha	ha	70	
71	利用者		水稻	0.55 ha	ha	水稻	0.55 ha	ha	71	
72	利用者		水稻	0.54 ha	ha	水稻	0.54 ha	ha	72	
73	認農		肉用牛繁殖複合	0.52 ha	ha	肉用牛繁殖複合	0.52 ha	ha	73	
74	利用者		水稻	0.52 ha	ha	水稻	0.52 ha	ha	74	
75	利用者		水稻複合	0.52 ha	ha	水稻複合	0.52 ha	ha	75	
76	利用者		水稻複合	0.52 ha	ha	水稻複合	0.52 ha	ha	76	
77	到達		露地園芸	0.90 ha	ha	露地園芸	0.51 ha	ha	77	
78	利用者		露地園芸	0.51 ha	ha	露地園芸	0.51 ha	ha	78	
79	利用者		水稻複合	0.61 ha	ha	水稻複合	0.51 ha	ha	79	
80	利用者		水稻	0.49 ha	ha	水稻	0.49 ha	ha	80	
81	認農		水稻複合	0.48 ha	ha	水稻複合	0.48 ha	ha	81	
82	利用者		水稻	0.48 ha	ha	水稻	0.48 ha	ha	82	
83	認農		露地野菜複合	0.48 ha	ha	露地野菜複合	0.48 ha	ha	83	
84	利用者		水稻複合	0.65 ha	ha	水稻複合	0.47 ha	ha	84	
85	利用者		水稻複合	0.47 ha	ha	水稻複合	0.47 ha	ha	85	
86	利用者		水稻複合	0.47 ha	ha	水稻複合	0.47 ha	ha	86	
87	到達		露地野菜複合	0.47 ha	ha	露地野菜複合	0.47 ha	ha	87	
88	認農		肉用牛繁殖複合	0.46 ha	ha	肉用牛繁殖複合	0.46 ha	ha	88	
89	利用者		施設野菜専業	0.45 ha	ha	施設野菜専業	0.45 ha	ha	89	
90	利用者		水稻	0.81 ha	ha	水稻	0.45 ha	ha	90	
91	利用者		水稻	0.44 ha	ha	水稻	0.44 ha	ha	91	
92	利用者		水稻複合	0.00 ha	ha	水稻複合	0.44 ha	ha	92	
93	利用者		水稻	0.43 ha	ha	水稻	0.43 ha	ha	93	
94	認農		施設野菜専業	0.41 ha	ha	施設野菜専業	0.41 ha	ha	94	
95	認就		水稻複合	0.40 ha	ha	水稻複合	0.40 ha	ha	95	
96	認農		工芸作物(茶)専業	0.39 ha	ha	工芸作物(茶)専業	0.39 ha	ha	96	
97	認農		露地野菜専業	0.00 ha	ha	露地野菜専業	0.39 ha	ha	97	
98	利用者		水稻複合	0.39 ha	ha	水稻複合	0.39 ha	ha	98	
99	到達		水稻複合	0.39 ha	ha	水稻複合	0.39 ha	ha	99	
100	利用者		水稻	0.38 ha	ha	水稻	0.38 ha	ha	100	
101	到達		水稻複合	0.38 ha	ha	水稻複合	0.38 ha	ha	101	
102	認農		露地野菜複合	0.38 ha	ha	露地野菜複合	0.38 ha	ha	102	
103	利用者		水稻複合	0.56 ha	ha	水稻複合	0.37 ha	ha	103	
104	利用者		水稻複合	0.36 ha	ha	水稻複合	0.36 ha	ha	104	
105	利用者		水稻	0.36 ha	ha	水稻	0.36 ha	ha	105	
106	利用者		露地野菜複合	0.35 ha	ha	露地野菜複合	0.35 ha	ha	106	
107	利用者		水稻複合	0.34 ha	ha	水稻複合	0.34 ha	ha	107	
108	利用者		水稻	0.33 ha	ha	水稻	0.33 ha	ha	108	
109	利用者		水稻	0.33 ha	ha	水稻	0.33 ha	ha	109	
110	利用者		水稻複合	0.32 ha	ha	水稻複合	0.32 ha	ha	110	
111	認農		肉用牛肥育専業	0.32 ha	ha	肉用牛肥育専業	0.32 ha	ha	111	
112	利用者		水稻	0.60 ha	ha	水稻	0.32 ha	ha	112	
113	認農		肉用牛繁殖専業	0.00 ha	ha	肉用牛繁殖専業	0.31 ha	ha	113	
114	認農		養鶏(採卵)複合	1.21 ha	ha	養鶏(採卵)複合	0.31 ha	ha	114	
115	利用者		水稻	0.31 ha	ha	水稻	0.31 ha	ha	115	
116	利用者		水稻	0.31 ha	ha	水稻	0.31 ha	ha	116	
117	認農		工芸作物(茶)複合	0.31 ha	ha	工芸作物(茶)複合	0.31 ha	ha	117	
118	認農		露地野菜複合	0.31 ha	ha	露地野菜複合	0.31 ha	ha	118	
119	利用者		露地野菜複合	0.31 ha	ha	露地野菜複合	0.31 ha	ha	119	
120	利用者		水稻複合	0.30 ha	ha	水稻複合	0.30 ha	ha	120	
121	到達		肉用牛繁殖複合	0.30 ha	ha	肉用牛繁殖複合	0.30 ha	ha	121	
122	利用者		水稻	0.30 ha	ha	水稻	0.30 ha	ha	122	
123	認農		露地野菜複合	0.29 ha	ha	露地野菜複合	0.29 ha	ha	123	
124	到達		水稻複合	0.29 ha	ha	水稻複合	0.29 ha	ha	124	
125	利用者		水稻	0.29 ha	ha	水稻	0.29 ha	ha	125	
126	利用者		酪農専業	0.29 ha	ha	酪農専業	0.29 ha	ha	126	

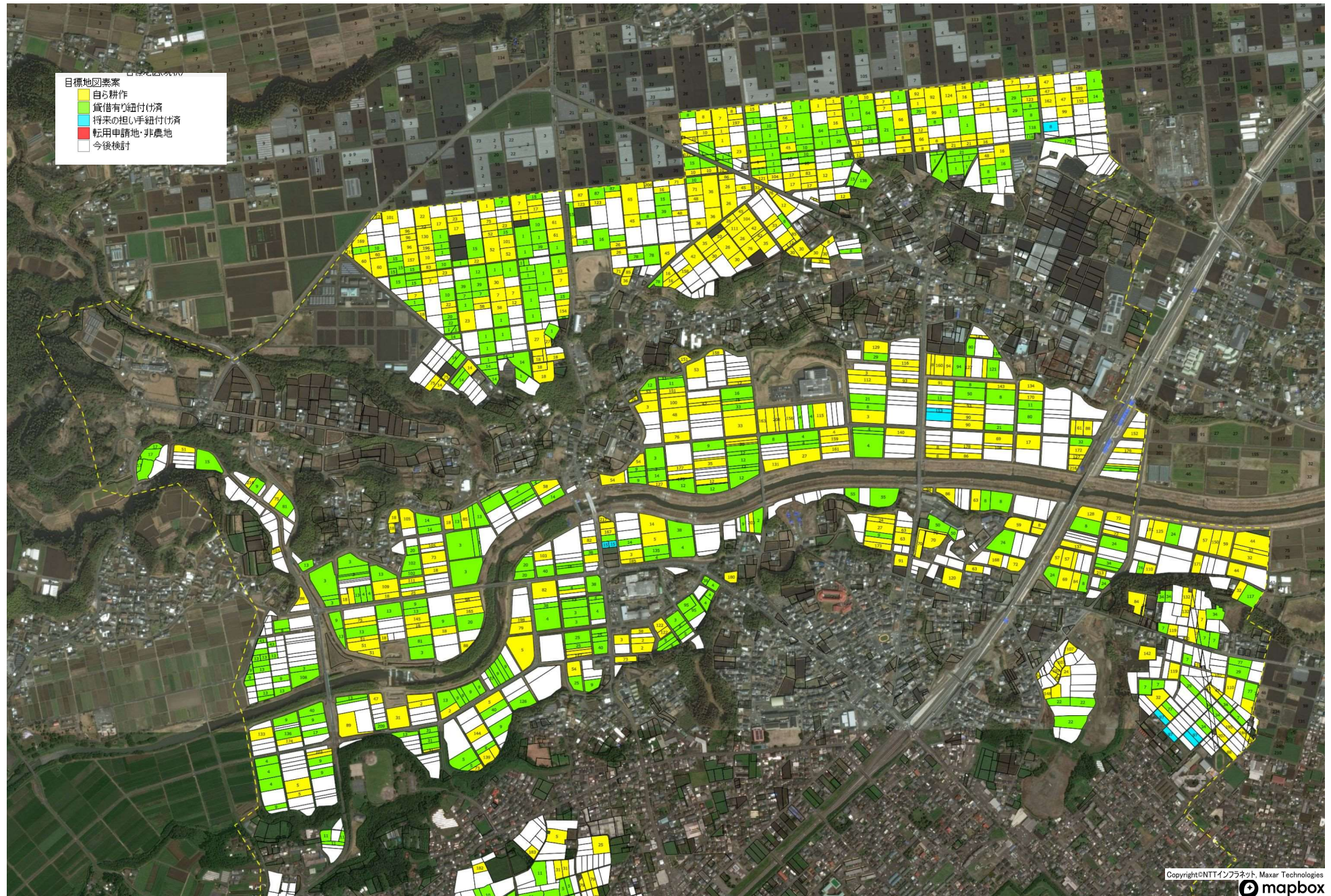
4 地域内の農業を担う者一覧(目標地図に位置付ける者)

	属性	農業を担う者 (氏名・名称)	現状			10年後 (目標年度:令和 16 年度)				
			経営作目等	経営面積	作業受託 面積	経営作目等	経営面積	作業受託 面積	目標地図上 の表示	備考
127	利用者		水稻複合	0.29 ha	ha	水稻複合	0.29 ha	ha	127	
128	利用者		水稻	0.29 ha	ha	水稻	0.29 ha	ha	128	
129	利用者		水稻	0.28 ha	ha	水稻	0.28 ha	ha	129	
130	利用者		和牛	0.25 ha	ha	和牛	0.25 ha	ha	130	
131	利用者		水稻	0.25 ha	ha	水稻	0.25 ha	ha	131	
132	利用者		水稻複合	0.25 ha	ha	水稻複合	0.25 ha	ha	132	
133	利用者		水稻	0.24 ha	ha	水稻	0.24 ha	ha	133	
134	利用者		水稻	0.24 ha	ha	水稻	0.24 ha	ha	134	
135	認農		肉用牛肥育専業	0.34 ha	ha	肉用牛肥育専業	0.24 ha	ha	135	
136	利用者		水稻	0.34 ha	ha	水稻	0.24 ha	ha	136	
137	利用者		水稻	0.28 ha	ha	水稻	0.23 ha	ha	137	
138	利用者		水稻複合	0.23 ha	ha	水稻複合	0.23 ha	ha	138	
139	利用者		水稻	0.23 ha	ha	水稻	0.23 ha	ha	139	
140	利用者		水稻	0.23 ha	ha	水稻	0.23 ha	ha	140	
141	認農		肉用牛繁殖専業	0.63 ha	ha	肉用牛繁殖専業	0.23 ha	ha	141	
142	利用者		水稻複合	0.22 ha	ha	水稻複合	0.22 ha	ha	142	
143	利用者		水稻	0.22 ha	ha	水稻	0.22 ha	ha	143	
144	利用者		露地野菜複合	0.67 ha	ha	露地野菜複合	0.22 ha	ha	144	
145	利用者		水稻	0.22 ha	ha	水稻	0.22 ha	ha	145	
146	利用者		露地野菜複合	0.22 ha	ha	露地野菜複合	0.22 ha	ha	146	
147	利用者		水稻	0.21 ha	ha	水稻	0.21 ha	ha	147	
148	到達		肉用牛繁殖複合	1.59 ha	ha	肉用牛繁殖複合	0.21 ha	ha	148	
149	利用者		水稻	0.21 ha	ha	水稻	0.21 ha	ha	149	
150	利用者		水稻	0.20 ha	ha	水稻	0.20 ha	ha	150	
151	利用者		水稻複合	0.20 ha	ha	水稻複合	0.20 ha	ha	151	
152	利用者		水稻複合	0.20 ha	ha	水稻複合	0.20 ha	ha	152	
153	利用者		水稻	0.20 ha	ha	水稻	0.20 ha	ha	153	
154	到達		和牛	0.20 ha	ha	和牛	0.20 ha	ha	154	
155	認農		露地野菜複合	0.20 ha	ha	露地野菜複合	0.20 ha	ha	155	
156	利用者		水稻	0.20 ha	ha	水稻	0.20 ha	ha	156	
157	利用者		養鶏	0.20 ha	ha	養鶏	0.20 ha	ha	157	
158	利用者		水稻複合	0.35 ha	ha	水稻複合	0.19 ha	ha	158	
159	利用者		水稻	0.19 ha	ha	水稻	0.19 ha	ha	159	
160	利用者		水稻	0.19 ha	ha	水稻	0.19 ha	ha	160	
161	認農		肉用牛肥育複合	0.40 ha	ha	肉用牛肥育複合	0.19 ha	ha	161	
162	利用者		水稻複合	0.19 ha	ha	水稻複合	0.19 ha	ha	162	
163	利用者		水稻	0.19 ha	ha	水稻	0.19 ha	ha	163	
164	利用者		水稻	0.35 ha	ha	水稻	0.18 ha	ha	164	
165	利用者		水稻	0.18 ha	ha	水稻	0.18 ha	ha	165	
166	利用者		水稻	0.17 ha	ha	水稻	0.17 ha	ha	166	
167	利用者		水稻	0.17 ha	ha	水稻	0.17 ha	ha	167	
168	利用者		水稻	0.17 ha	ha	水稻	0.17 ha	ha	168	
169	利用者		水稻複合	0.17 ha	ha	水稻複合	0.17 ha	ha	169	
170	利用者		水稻	0.16 ha	ha	水稻	0.16 ha	ha	170	
171	利用者		水稻	0.16 ha	ha	水稻	0.16 ha	ha	171	
172	利用者		水稻	0.16 ha	ha	水稻	0.16 ha	ha	172	
173	利用者		水稻	0.16 ha	ha	水稻	0.16 ha	ha	173	
174	利用者		水稻	0.14 ha	ha	水稻	0.14 ha	ha	174	
175	利用者		水稻	0.14 ha	ha	水稻	0.14 ha	ha	175	
176	利用者		水稻複合	0.30 ha	ha	水稻複合	0.14 ha	ha	176	
177	利用者		水稻	0.22 ha	ha	水稻	0.13 ha	ha	177	
178	利用者		水稻	0.13 ha	ha	水稻	0.13 ha	ha	178	
179	認農		露地野菜専業	0.13 ha	ha	露地野菜専業	0.13 ha	ha	179	
180	利用者		水稻	0.13 ha	ha	水稻	0.13 ha	ha	180	
181	利用者		露地園芸	0.12 ha	ha	露地園芸	0.12 ha	ha	181	
182	利用者		露地園芸	0.74 ha	ha	露地園芸	0.12 ha	ha	182	
183	利用者		露地園芸	0.11 ha	ha	露地園芸	0.11 ha	ha	183	
184	利用者		水稻複合	0.10 ha	ha	水稻複合	0.10 ha	ha	184	
185	利用者		水稻	0.10 ha	ha	水稻	0.10 ha	ha	185	
186	認農		露地野菜複合	0.10 ha	ha	露地野菜複合	0.10 ha	ha	186	
187	利用者		露地園芸	0.10 ha	ha	露地園芸	0.10 ha	ha	187	
188	利用者		水稻	0.10 ha	ha	水稻	0.10 ha	ha	188	
189	到達		肉用牛一貫複合	0.10 ha	ha	肉用牛一貫複合	0.10 ha	ha	189	

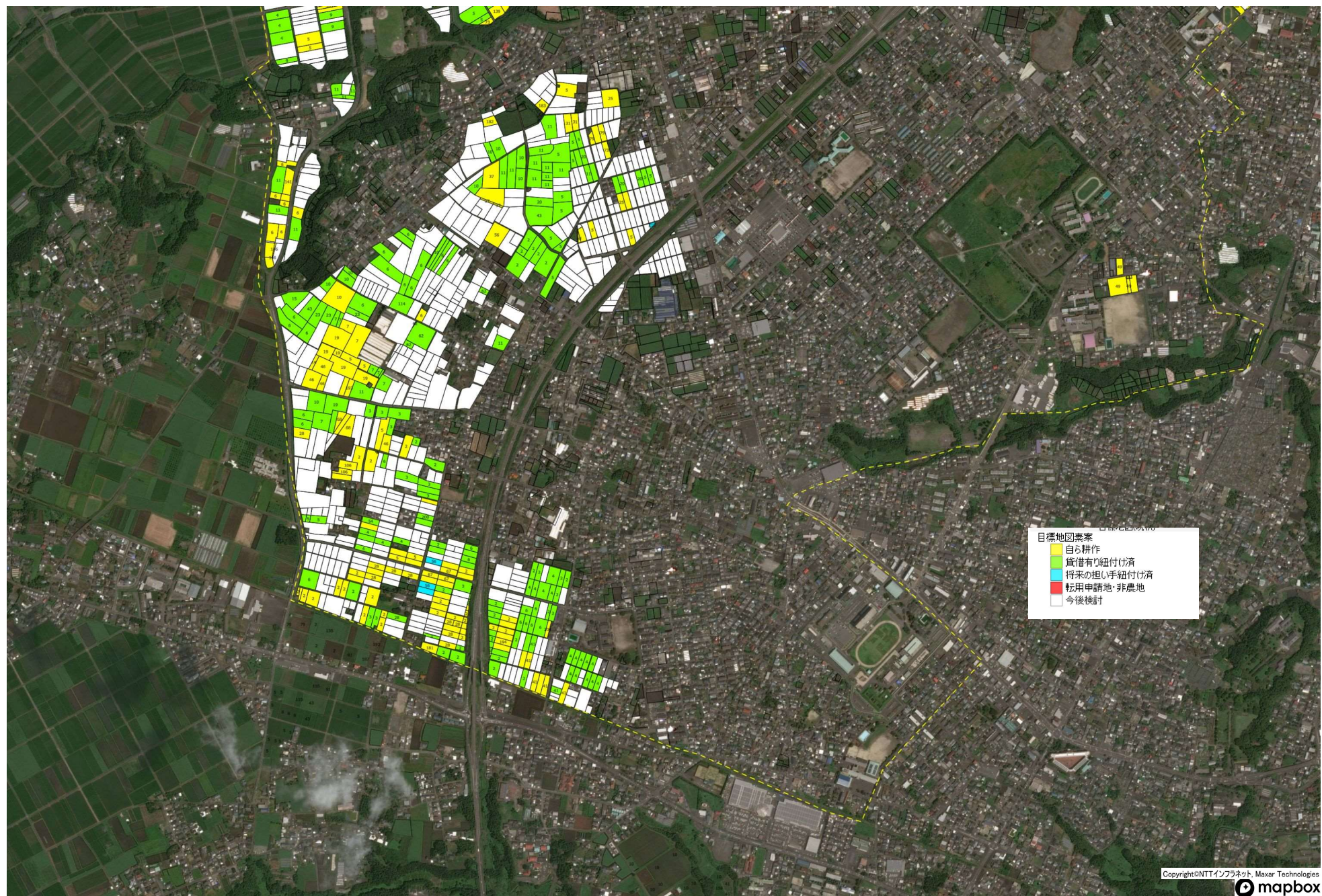
4 地域内の農業を担う者一覧(目標地図に位置付ける者)

	属性	農業を担う者 (氏名・名称)	現状			10年後 (目標年度:令和 16 年度)				
			経営作目等	経営面積	作業受託 面積	経営作目等	経営面積	作業受託 面積	目標地図上 の表示	備考
190	利用者		露地園芸	0.00 ha	ha	露地園芸	0.10 ha	ha	190	
191	到達		水稲複合	0.10 ha	ha	水稲複合	0.10 ha	ha	191	
192	到達		水稲複合	0.19 ha	ha	水稲複合	0.10 ha	ha	192	
193	利用者		露地園芸複合	0.10 ha	ha	露地園芸複合	0.10 ha	ha	193	
194	利用者		水稲複合	0.20 ha	ha	水稲複合	0.10 ha	ha	194	
195	利用者		水稲複合	0.10 ha	ha	水稲複合	0.10 ha	ha	195	
196	利用者		水稲複合	0.10 ha	ha	水稲複合	0.10 ha	ha	196	
197	到達		水稲複合	0.10 ha	ha	水稲複合	0.10 ha	ha	197	
198	利用者		水稲	0.10 ha	ha	水稲	0.10 ha	ha	198	
199	利用者		和牛	0.10 ha	ha	和牛	0.10 ha	ha	199	
200	認農		施設野菜専業	0.10 ha	ha	施設野菜専業	0.10 ha	ha	200	
201	利用者		水稲	0.10 ha	ha	水稲	0.10 ha	ha	201	
202	利用者		水稲	0.10 ha	ha	水稲	0.10 ha	ha	202	
203	利用者		水稲	0.09 ha	ha	水稲	0.09 ha	ha	203	
204	利用者		露地園芸	0.48 ha	ha	露地園芸	0.09 ha	ha	204	
205	利用者		水稲	0.09 ha	ha	水稲	0.09 ha	ha	205	
206	認農		酪農専業	0.09 ha	ha	酪農専業	0.09 ha	ha	206	
207	利用者		水稲複合	0.09 ha	ha	水稲複合	0.09 ha	ha	207	
208	利用者		水稲	0.08 ha	ha	水稲	0.08 ha	ha	208	
209	利用者		水稲	0.08 ha	ha	水稲	0.08 ha	ha	209	
210	利用者		水稲複合	0.08 ha	ha	水稲複合	0.08 ha	ha	210	
211	利用者		和牛	0.08 ha	ha	和牛	0.08 ha	ha	211	
212	利用者		水稲	0.07 ha	ha	水稲	0.07 ha	ha	212	
213	利用者		水稲	0.38 ha	ha	水稲	0.07 ha	ha	213	
214	利用者		露地野菜複合	0.06 ha	ha	露地野菜複合	0.06 ha	ha	214	
215	利用者		水稲複合	0.06 ha	ha	水稲複合	0.06 ha	ha	215	
216	利用者		水稲複合	0.05 ha	ha	水稲複合	0.05 ha	ha	216	
217	利用者		水稲	0.04 ha	ha	水稲	0.04 ha	ha	217	
218	利用者		肉用牛繁殖複合	0.12 ha	ha	肉用牛繁殖複合	0.02 ha	ha	218	
219	利用者		露地園芸	0.02 ha	ha	露地園芸	0.02 ha	ha	219	
220	利用者		水稲複合	0.10 ha	ha	水稲複合	0.01 ha	ha	220	

R7年度 横市地区 目標地図①



R7年度 横市地区 目標地図②



R7年度 横市地区 目標地図 全体図

