

地域計画(変更案)

策定年月日	令和7年3月31日
更新年月日	令和7年12月26日 (第1回)
目標年度	令和16年度
市町村名 (市町村コード)	都城市 (45202)
地域名 (地域内農業集落名)	姫城 (片平、木之前、安留、下牟田、寺園、温水、永田、福島、坂元、竹町原、小鷹、弁済使、一万城北、一万城西、一万城東、北原、小松原、平江、大王、前田、中原、妻ヶ丘、菖蒲原、上東、早鈴、下東、天神、蔵原、上中町、牟田、宮丸、松元、西町、八幡、甲斐元、姫城、志比田北、志比田南、徳益、源野、正坂、中央、大根田、栄町)

注:「地域名」欄には、協議の場が設けられた区域を記載し、農林業センサスの農業集落名を記載してください。

1 地域における農業の将来の在り方

(1) 地域計画の区域の状況

区域内の農用地等面積(農業上の利用が行われる農用地等の区域)	382.2 ha
① 農業振興地域のうち農用地区域内の農地面積	372.5 ha
② 田の面積	287.2 ha
③ 畑の面積(果樹、茶等を含む)	85.3 ha
④ 区域内において、規模縮小などの意向のある農地面積の合計	ha

(2) 地域農業の現状及び課題

<p>【担い手育成・確保】</p> <ul style="list-style-type: none"> ・耕作者の年齢割合は70歳以上が高く、後継者未定の農地も多くあり、農地の維持・保全のためには受け手の確保が必要不可欠である。 ・農畜産物に高値がつかず、経営が成り立たないため、担い手の育成・確保が出来ない。 <p>【保全・管理等】</p> <ul style="list-style-type: none"> ・上流(東部)は、畜産農家が飼料を作付けており、水の不足は発生していないが、水稻を作付けた翌年は圃場の状態が変わり、飼料の作付けができなくなる。 ・高齢化や担い手不足に伴い、耕作者が減少し耕作放棄地につながっている。 ・法面や耕作放棄地の除草等の管理ができていない。 ・未相続農地が多く、耕作放棄地につながっている。 <p>【基盤整備】</p> <ul style="list-style-type: none"> ・水田は、早い時期に基盤整備事業が行われているが、老朽化が激しく、用水路の漏水や土砂の堆積が確認されており、水の利用に支障をきたしている。 ・農道は狭く未舗装、圃場も狭小なため30a以上の基盤整備が必要。 ・水利組合の最下流部では、水が来ないため稲作ができない。 <p>【鳥獣被害】</p> <ul style="list-style-type: none"> ・農作物への被害は確認されないが、マムシ、モグラが多数見受けられる。 ・タヌキ、カラス、ハトから鳥獣害を受ける。 <p>【病害虫】</p> <ul style="list-style-type: none"> ・田植え直後の水稻がジャンボタニシから食害を受ける。 <p>【情勢】</p> <ul style="list-style-type: none"> ・資材価格の高騰で経費はかかるが農畜産物に高値がつかず、経営が成り立たない。 <p>【集積・集約】</p> <ul style="list-style-type: none"> ・作物ごとに集約を行うことで、農業のドリフトを防ぎたい。 ・地域内の農地は、地域内の担い手で耕作したい。 ・集約して経費削減につなげたい。 <p>【環境】</p> <ul style="list-style-type: none"> ・集落の周辺の宅地化が進んでおり、それに伴い住民から営農活動に対する苦情も出てきており、営農環境と住環境との調和が課題になっている。 ・農道に一般車両の通行が多いため、通行制限や事故防止対策が必要である。 ・農地に家庭排水の流入や、ゴミの不法投棄が多数見受けられる。 ・温暖化により、農作業が困難な時間帯がある。 ・作物が盗難被害にあう。 <p>【その他】</p> <ul style="list-style-type: none"> ・補助金をうまく活用するための情報が少ない。 ・営農指導員やコーディネータの育成が必要である。
--

(3) 地域における農業の将来の在り方(作物の生産や栽培方法については、必須記載事項)

<ul style="list-style-type: none"> ・水田を活用した普通作物(主食用米、加工用米、大豆等)を主要作物としつつ、園芸作物(カンショ、サトイモ、ダイコン、ニンジン、ゴボウ、コマツナ、加工ホウレンソウ、エダマメ、施設キュウリ等)や飼料作物(トウモロコシ、牧草、飼料用米)、工芸作物(茶)等の団地を形成する。併せて高収益作物の導入を検討する。

2 農業の将来の在り方に向けた農用地の効率的かつ総合的な利用に関する目標

(1)農用地の効率的かつ総合的な利用に関する方針			
・農地中間管理機構への貸付を進めつつ、担い手への農地の集積・集約化を基本とする。			
(2)担い手(効率的かつ安定的な経営を営む者)に対する農用地の集積に関する目標			
現状の集積率	48.7	%	将来の目標とする集積率
			60 %
(3)農用地の集団化(集約化)に関する目標			
・既存の担い手が地区外の耕作地を地区内に集積・集約化することや、地区外の認定農業者、新規就農者等の受入れを行うことで農地利用の集積・集約化を促進する。			

3 農業者及び区域内の関係者が2の目標を達成するためとるべき必要な措置

(1)農用地の集積、集団化の取組	
・担い手を中心に集積、集約化を進め、団地面積の拡大を農業委員や農地利用最適化推進委員、農地中間管理事業推進員と調整し、農地中間管理機構を通じて進める。	
(2)農地中間管理機構の活用方法	
・今後、農地の相続等に伴い地権者が地区外に在住する場合が多くなることが予想されることから、賃料の支払いや貸借契約を円滑に進めるために農地中間管理機構を活用していく。 ・担い手が病気や怪我等の事情で営農の継続が困難になった場合には、農地の新たな受け手への付け替えを進めることができるよう、農地中間管理機構を通じて担い手への貸付けを進めていく。	
(3)基盤整備事業への取組	
・地区内の農地は基盤整備済みの水田が多いが、必要に応じて農道や用排水路の再整備、畦畔除去や暗渠排水の設置等を進め、耕作条件の改善に向けた検討をしていく。	
(4)多様な経営体の確保・育成の取組	
・地域内外から、多様な経営体を募り、意向を踏まえながら担い手として育成していくため、関係機関と連携し、相談から定着まで切れ目なく取り組んでいく。	
(5)農業協同組合等の農業支援サービス事業者等への農作業委託の取組	
・農業機械を所有していない土地持ち非農家や、農作業ができない高齢者等には、農作業受託組織等への委託を促す。	

以下任意記載事項(地域の実情に応じて、必要な事項を選択し、取組内容を記載してください)

<input checked="" type="checkbox"/> ①鳥獣被害防止対策	<input type="checkbox"/> ②有機・減農薬・減肥料	<input type="checkbox"/> ③スマート農業	<input type="checkbox"/> ④畑地化・輸出等	<input type="checkbox"/> ⑤果樹等
<input type="checkbox"/> ⑥燃料・資源作物等	<input type="checkbox"/> ⑦保全・管理等	<input type="checkbox"/> ⑧農業用施設	<input type="checkbox"/> ⑨耕畜連携等	<input type="checkbox"/> ⑩その他

【選択した上記の取組内容】

①鳥獣被害対策

・被害状況を把握し、檻の設置等の捕獲をすすめて被害防止対策の構築等に取り組む。

4 地域内の農業を担う者一覧(目標地図に位置付ける者)

属性	農業を担う者 (氏名・名称)	現状			10年後 (目標年度:令和 16 年度)				
		経営作目等	経営面積	作業受託面積	経営作目等	経営面積	作業受託面積	目標地図上の表示	備考
	別紙のとおり		ha	ha		ha	ha		
			ha	ha		ha	ha		
			ha	ha		ha	ha		
計	244経営体		216.05 ha	0 ha		208.57 ha	0 ha		

5 農業支援サービス事業者一覧(任意記載事項)

番号	事業体名 (氏名・名称)	作業内容	対象品目

6 目標地図(別添のとおり)

4 地域内の農業を担う者一覧(目標地図に位置付ける者)

属性	農業を担う者 (氏名・名称)	現状			10年後 (目標年度:令和 16 年度)				
		経営作目等	経営面積	作業受託 面積	経営作目等	経営面積	作業受託 面積	目標地図上 の表示	備考
1	認農	露地野菜複合	20.69 ha	ha	露地野菜複合	20.69 ha	ha	1	
2	認農	工芸作物(茶)複合	14.86 ha	ha	工芸作物(茶)複合	14.86 ha	ha	2	
3	認農	露地野菜複合	9.24 ha	ha	露地野菜複合	9.24 ha	ha	3	
4	認農	肉用牛肥育複合	10.96 ha	ha	肉用牛肥育複合	9.14 ha	ha	4	
5	認農	水稻複合	7.00 ha	ha	水稻複合	7.03 ha	ha	5	
6	到達	露地野菜複合	6.11 ha	ha	露地野菜複合	6.27 ha	ha	6	
7	認農	肉用牛繁殖専業	5.20 ha	ha	肉用牛繁殖専業	5.10 ha	ha	7	
8	利用者	肉用牛繁殖複合	0.00 ha	ha	肉用牛繁殖複合	5.08 ha	ha	8	
9	認農	露地野菜複合	4.62 ha	ha	露地野菜複合	4.62 ha	ha	9	
10	認農	肉用牛繁殖複合	4.55 ha	ha	肉用牛繁殖複合	4.55 ha	ha	10	
11	認農	肉用牛繁殖専業	4.76 ha	ha	肉用牛繁殖専業	4.11 ha	ha	11	
12	認農	水稻複合	3.38 ha	ha	水稻複合	3.70 ha	ha	12	
13	認農	水稻複合	3.44 ha	ha	水稻複合	3.44 ha	ha	13	
14	認農	肉用牛複合	3.35 ha	ha	肉用牛複合	3.35 ha	ha	14	
15	到達	水稻複合	3.27 ha	ha	水稻複合	3.27 ha	ha	15	
16	認農	酪農専業	3.11 ha	ha	酪農専業	3.11 ha	ha	16	
17	認農	酪農専業	3.61 ha	ha	酪農専業	3.06 ha	ha	17	
18	認農	酪農複合	3.02 ha	ha	酪農複合	3.02 ha	ha	18	
19	認農	露地野菜複合	3.14 ha	ha	露地野菜複合	2.83 ha	ha	19	
20	認農	露地野菜複合	2.77 ha	ha	露地野菜複合	2.77 ha	ha	20	
21	認農	肉用牛繁殖専業	2.57 ha	ha	肉用牛繁殖専業	2.57 ha	ha	21	
22	認農	酪農専業	2.37 ha	ha	酪農専業	2.37 ha	ha	22	
23	認農	露地野菜複合	2.19 ha	ha	露地野菜複合	2.28 ha	ha	23	
24	認農	養鶏(ブロイラー)専業	1.90 ha	ha	養鶏(ブロイラー)専業	1.90 ha	ha	24	
25	到達	酪農複合	1.80 ha	ha	酪農複合	1.80 ha	ha	25	
26	到達	水稻	1.78 ha	ha	水稻	1.78 ha	ha	26	
27	認農	酪農複合	1.61 ha	ha	酪農複合	1.61 ha	ha	27	
28	認農	酪農専業	2.17 ha	ha	酪農専業	1.60 ha	ha	28	
29	到達	水稻複合	1.57 ha	ha	水稻複合	1.57 ha	ha	29	
30	認農	露地野菜複合	1.55 ha	ha	露地野菜複合	1.55 ha	ha	30	
31	到達	水稻複合	2.57 ha	ha	水稻複合	1.55 ha	ha	31	
32	認農	肉用牛繁殖複合	1.47 ha	ha	肉用牛繁殖複合	1.47 ha	ha	32	
33	到達	水稻	1.33 ha	ha	水稻	1.33 ha	ha	33	
34	認農	露地野菜専業	1.24 ha	ha	露地野菜専業	1.24 ha	ha	34	
35	認農	露地野菜複合	1.21 ha	ha	露地野菜複合	1.21 ha	ha	35	
36	到達	水稻複合	1.20 ha	ha	水稻複合	1.20 ha	ha	36	
37	利用者	水稻	1.19 ha	ha	水稻	1.19 ha	ha	37	
38	認農	露地野菜複合	1.16 ha	ha	露地野菜複合	1.16 ha	ha	38	
39	認農	露地野菜複合	0.77 ha	ha	露地野菜複合	1.16 ha	ha	39	
40	利用者	水稻複合	1.06 ha	ha	水稻複合	1.16 ha	ha	40	
41	到達	水稻複合	1.12 ha	ha	水稻複合	1.12 ha	ha	41	
42	到達	肉用牛一貫複合	1.05 ha	ha	肉用牛一貫複合	1.05 ha	ha	42	
43	到達	水稻	1.05 ha	ha	水稻	1.05 ha	ha	43	
44	認農	露地野菜複合	1.04 ha	ha	露地野菜複合	1.04 ha	ha	44	
45	到達	水稻	1.04 ha	ha	水稻	1.04 ha	ha	45	
46	到達	肉用牛繁殖複合	0.95 ha	ha	肉用牛繁殖複合	0.95 ha	ha	46	
47	利用者	水稻	0.93 ha	ha	水稻	0.93 ha	ha	47	
48	利用者	水稻複合	0.87 ha	ha	水稻複合	0.87 ha	ha	48	
49	認農	肉用牛肥育複合	0.80 ha	ha	肉用牛肥育複合	0.80 ha	ha	49	
50	認農	酪農専業	0.79 ha	ha	酪農専業	0.79 ha	ha	50	
51	認農	酪農専業	0.78 ha	ha	酪農専業	0.78 ha	ha	51	
52	利用者	水稻	0.78 ha	ha	水稻	0.78 ha	ha	52	
53	認農	露地野菜複合	0.77 ha	ha	露地野菜複合	0.77 ha	ha	53	
54	利用者	和牛	0.77 ha	ha	和牛	0.77 ha	ha	54	
55	認農	酪農専業	2.33 ha	ha	酪農専業	0.77 ha	ha	55	
56	利用者	和牛	0.75 ha	ha	和牛	0.75 ha	ha	56	
57	認農	肉用牛繁殖専業	0.72 ha	ha	肉用牛繁殖専業	0.72 ha	ha	57	
58	認農	露地野菜複合	0.70 ha	ha	露地野菜複合	0.69 ha	ha	58	
59	到達	露地野菜複合	0.34 ha	ha	露地野菜複合	0.69 ha	ha	59	
60	到達	水稻複合	0.68 ha	ha	水稻複合	0.68 ha	ha	60	
61	到達	肉用牛肥育複合	0.88 ha	ha	肉用牛肥育複合	0.65 ha	ha	61	
62	認農	露地野菜複合	0.64 ha	ha	露地野菜複合	0.64 ha	ha	62	
63	到達	露地野菜複合	0.30 ha	ha	露地野菜複合	0.60 ha	ha	63	

4 地域内の農業を担う者一覧(目標地図に位置付ける者)

	属性	農業を担う者 (氏名・名称)	現状			10年後 (目標年度:令和 16 年度)				
			経営作目等	経営面積	作業受託 面積	経営作目等	経営面積	作業受託 面積	目標地図上 の表示	備考
64	利用者		露地野菜専業	0.57 ha	ha	露地野菜専業	0.57 ha	ha	64	
65	認農		露地野菜複合	0.55 ha	ha	露地野菜複合	0.55 ha	ha	65	
66	認農		露地野菜複合	0.51 ha	ha	露地野菜複合	0.51 ha	ha	66	
67	利用者		水稻複合	0.49 ha	ha	水稻複合	0.49 ha	ha	67	
68	到達		露地園芸	5.17 ha	ha	露地園芸	0.49 ha	ha	68	
69	利用者		水稻	0.49 ha	ha	水稻	0.49 ha	ha	69	
70	認農		肉用牛一貫複合	0.57 ha	ha	肉用牛一貫複合	0.47 ha	ha	70	
71	利用者		水稻	0.46 ha	ha	水稻	0.46 ha	ha	71	
72	利用者		露地園芸複合	0.46 ha	ha	露地園芸複合	0.46 ha	ha	72	
73	認農		露地野菜複合	0.77 ha	ha	露地野菜複合	0.45 ha	ha	73	
74	利用者		水稻	0.66 ha	ha	水稻	0.43 ha	ha	74	
75	利用者		水稻複合	0.43 ha	ha	水稻複合	0.43 ha	ha	75	
76	利用者		水稻	0.41 ha	ha	水稻	0.41 ha	ha	76	
77	認就		露地野菜	0.40 ha	ha	露地野菜	0.40 ha	ha	77	
78	利用者		水稻複合	0.40 ha	ha	水稻複合	0.40 ha	ha	78	
79	利用者		水稻複合	0.40 ha	ha	水稻複合	0.40 ha	ha	79	
80	利用者		水稻複合	0.40 ha	ha	水稻複合	0.40 ha	ha	80	
81	利用者		水稻	0.40 ha	ha	水稻	0.40 ha	ha	81	
82	利用者		和牛	0.40 ha	ha	和牛	0.40 ha	ha	82	
83	認農		肉用牛繁殖複合	0.39 ha	ha	肉用牛繁殖複合	0.39 ha	ha	83	
84	認農		施設野菜複合	0.39 ha	ha	施設野菜複合	0.39 ha	ha	84	
85	利用者		水稻	0.38 ha	ha	水稻	0.38 ha	ha	85	
86	利用者		和牛生産	0.38 ha	ha	和牛生産	0.38 ha	ha	86	
87	利用者		養鶏(ブロイラー)専業	0.00 ha	ha	養鶏(ブロイラー)専業	0.38 ha	ha	87	
88	認農		水稻複合	0.38 ha	ha	水稻複合	0.38 ha	ha	88	
89	到達		肉用牛繁殖複合	0.37 ha	ha	肉用牛繁殖複合	0.37 ha	ha	89	
90	利用者		水稻	0.36 ha	ha	水稻	0.36 ha	ha	90	
91	認農		露地野菜専業	0.00 ha	ha	露地野菜専業	0.36 ha	ha	91	
92	利用者		水稻複合	0.35 ha	ha	水稻複合	0.35 ha	ha	92	
93	利用者		和牛	0.35 ha	ha	和牛	0.35 ha	ha	93	
94	利用者		水稻	0.35 ha	ha	水稻	0.35 ha	ha	94	
95	認農		露地野菜複合	0.35 ha	ha	露地野菜複合	0.35 ha	ha	95	
96	認農		酪農専業	0.59 ha	ha	酪農専業	0.34 ha	ha	96	
97	利用者		水稻	0.34 ha	ha	水稻	0.34 ha	ha	97	
98	到達		水稻複合	0.33 ha	ha	水稻複合	0.33 ha	ha	98	
99	利用者		水稻	0.32 ha	ha	水稻	0.32 ha	ha	99	
100	到達		水稻	0.32 ha	ha	水稻	0.32 ha	ha	100	
101	利用者		露地園芸	0.31 ha	ha	露地園芸	0.31 ha	ha	101	
102	利用者		水稻	0.31 ha	ha	水稻	0.31 ha	ha	102	
103	利用者		水稻	0.40 ha	ha	水稻	0.31 ha	ha	103	
104	認農		肉用牛繁殖複合	0.30 ha	ha	肉用牛繁殖複合	0.30 ha	ha	104	
105	利用者		水稻	0.30 ha	ha	水稻	0.30 ha	ha	105	
106	利用者		水稻	0.30 ha	ha	水稻	0.30 ha	ha	106	
107	利用者		水稻	0.30 ha	ha	水稻	0.30 ha	ha	107	
108	認農		肉用牛繁殖複合	0.30 ha	ha	肉用牛繁殖複合	0.30 ha	ha	108	
109	利用者		水稻	0.59 ha	ha	水稻	0.30 ha	ha	109	
110	利用者		水稻	0.30 ha	ha	水稻	0.30 ha	ha	110	
111	利用者		水稻	0.30 ha	ha	水稻	0.30 ha	ha	111	
112	利用者		水稻	0.30 ha	ha	水稻	0.30 ha	ha	112	
113	利用者		露地園芸複合	0.30 ha	ha	露地園芸複合	0.30 ha	ha	113	
114	認農		露地野菜複合	0.29 ha	ha	露地野菜複合	0.29 ha	ha	114	
115	利用者		水稻	0.29 ha	ha	水稻	0.29 ha	ha	115	
116	利用者		水稻	0.28 ha	ha	水稻	0.28 ha	ha	116	
117	利用者		水稻	0.28 ha	ha	水稻	0.28 ha	ha	117	
118	到達		施設野菜複合	0.28 ha	ha	施設野菜複合	0.28 ha	ha	118	
119	利用者		水稻	0.81 ha	ha	水稻	0.28 ha	ha	119	
120	利用者		水稻	0.54 ha	ha	水稻	0.27 ha	ha	120	
121	到達		肉用牛繁殖専業	0.26 ha	ha	肉用牛繁殖専業	0.26 ha	ha	121	
122	利用者		水稻	0.25 ha	ha	水稻	0.25 ha	ha	122	
123	利用者		水稻	0.25 ha	ha	水稻	0.25 ha	ha	123	
124	到達		水稻複合	0.78 ha	ha	水稻複合	0.24 ha	ha	124	
125	到達		露地野菜複合	0.24 ha	ha	露地野菜複合	0.24 ha	ha	125	
126	利用者		水稻	0.24 ha	ha	水稻	0.24 ha	ha	126	

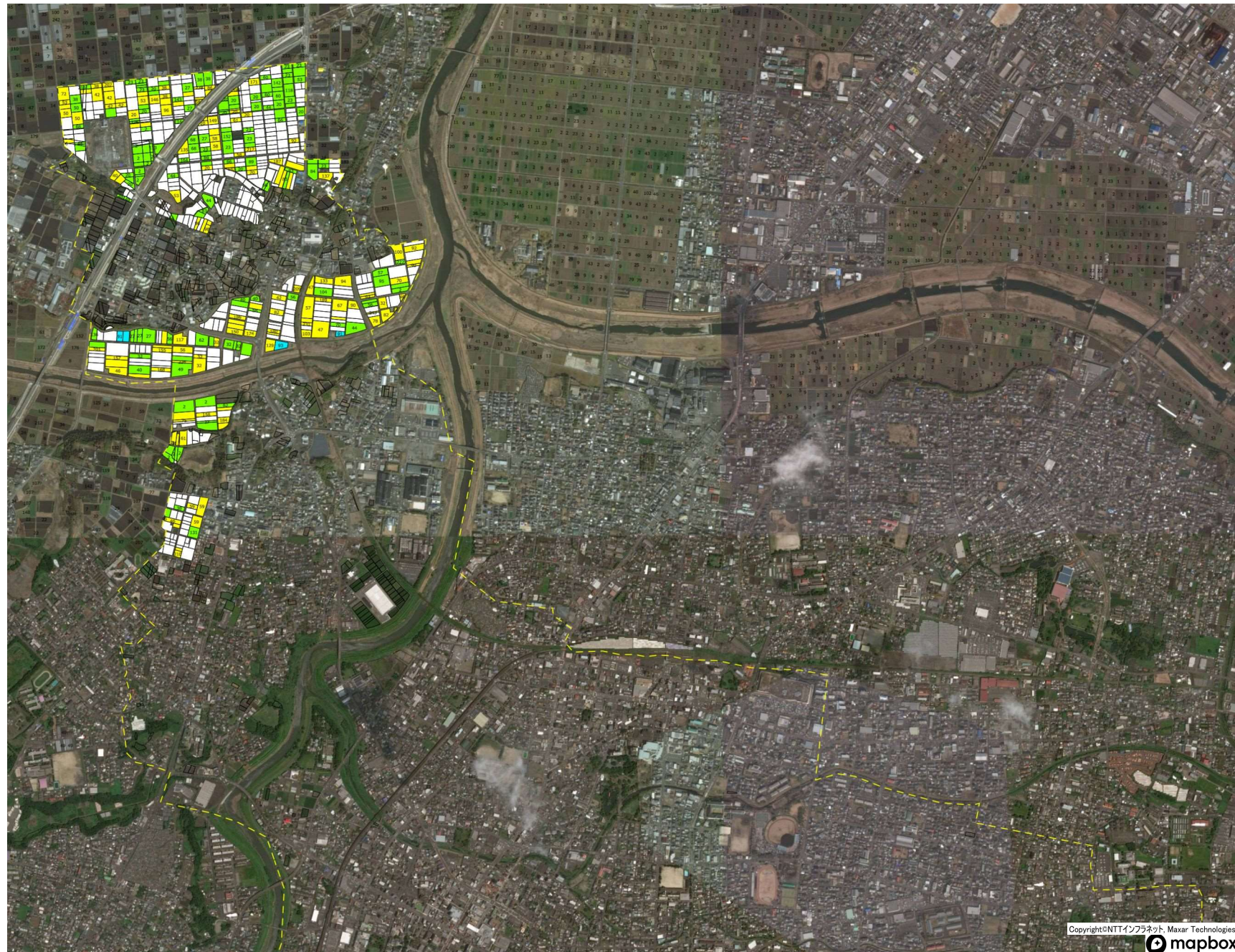
4 地域内の農業を担う者一覧(目標地図に位置付ける者)

	属性	農業を担う者 (氏名・名称)	現状			10年後 (目標年度:令和 16 年度)				
			経営作目等	経営面積	作業受託 面積	経営作目等	経営面積	作業受託 面積	目標地図上 の表示	備考
127	利用者		水稻複合	0.24 ha	ha	水稻複合	0.24 ha	ha	127	
128	到達		水稻複合	0.24 ha	ha	水稻複合	0.24 ha	ha	128	
129	利用者		水稻	0.24 ha	ha	水稻	0.24 ha	ha	129	
130	利用者		水稻	0.24 ha	ha	水稻	0.24 ha	ha	130	
131	到達		露地園芸	0.59 ha	ha	露地園芸	0.23 ha	ha	131	
132	利用者		水稻複合	0.23 ha	ha	水稻複合	0.23 ha	ha	132	
133	利用者		水稻	0.33 ha	ha	水稻	0.23 ha	ha	133	
134	利用者		水稻	0.23 ha	ha	水稻	0.23 ha	ha	134	
135	利用者		水稻複合	0.22 ha	ha	水稻複合	0.22 ha	ha	135	
136	認農		露地野菜複合	0.22 ha	ha	露地野菜複合	0.22 ha	ha	136	
137	利用者		露地園芸	0.21 ha	ha	露地園芸	0.21 ha	ha	137	
138	利用者		水稻複合	0.21 ha	ha	水稻複合	0.21 ha	ha	138	
139	利用者		和牛	0.21 ha	ha	和牛	0.21 ha	ha	139	
140	到達		受託作業複合	0.21 ha	ha	受託作業複合	0.21 ha	ha	140	
141	利用者		水稻	0.20 ha	ha	水稻	0.20 ha	ha	141	
142	認農		露地野菜複合	0.20 ha	ha	露地野菜複合	0.20 ha	ha	142	
143	認農	工芸作物(茶)専業	0.20 ha	ha	ha	工芸作物(茶)専業	0.20 ha	ha	143	
144	利用者		水稻	0.20 ha	ha	水稻	0.20 ha	ha	144	
145	利用者		水稻	0.20 ha	ha	水稻	0.20 ha	ha	145	
146	認農	施設野菜専業	0.20 ha	ha	ha	施設野菜専業	0.20 ha	ha	146	
147	利用者		水稻	0.20 ha	ha	水稻	0.20 ha	ha	147	
148	認農	肉用牛繁殖専業	0.20 ha	ha	ha	肉用牛繁殖専業	0.20 ha	ha	148	
149	認農		露地野菜複合	0.20 ha	ha	露地野菜複合	0.20 ha	ha	149	
150	利用者		水稻複合	0.20 ha	ha	水稻複合	0.20 ha	ha	150	
151	利用者		水稻	0.20 ha	ha	水稻	0.20 ha	ha	151	
152	認農	施設野菜専業	0.20 ha	ha	ha	施設野菜専業	0.20 ha	ha	152	
153	利用者		水稻	0.19 ha	ha	水稻	0.19 ha	ha	153	
154	認農	肉用牛繁殖専業	0.18 ha	ha	ha	肉用牛繁殖専業	0.18 ha	ha	154	
155	利用者		水稻	0.18 ha	ha	水稻	0.18 ha	ha	155	
156	利用者		水稻複合	0.18 ha	ha	水稻複合	0.18 ha	ha	156	
157	利用者		水稻複合	0.18 ha	ha	水稻複合	0.18 ha	ha	157	
158	利用者		水稻	0.18 ha	ha	水稻	0.18 ha	ha	158	
159	認農	肉用牛繁殖複合	0.17 ha	ha	ha	肉用牛繁殖複合	0.17 ha	ha	159	
160	利用者		水稻	0.17 ha	ha	水稻	0.17 ha	ha	160	
161	利用者		水稻	0.17 ha	ha	水稻	0.17 ha	ha	161	
162	認農	露地野菜複合	0.16 ha	ha	ha	露地野菜複合	0.16 ha	ha	162	
163	利用者		水稻	0.16 ha	ha	水稻	0.16 ha	ha	163	
164	認農	露地野菜複合	0.16 ha	ha	ha	露地野菜複合	0.16 ha	ha	164	
165	利用者		水稻	0.16 ha	ha	水稻	0.16 ha	ha	165	
166	利用者		水稻	0.16 ha	ha	水稻	0.16 ha	ha	166	
167	利用者		露地野菜複合	0.16 ha	ha	露地野菜複合	0.16 ha	ha	167	
168	利用者		水稻複合	0.16 ha	ha	水稻複合	0.16 ha	ha	168	
169	利用者		水稻複合	0.16 ha	ha	水稻複合	0.16 ha	ha	169	
170	利用者		露地園芸	0.16 ha	ha	露地園芸	0.16 ha	ha	170	
171	利用者		水稻	0.16 ha	ha	水稻	0.16 ha	ha	171	
172	利用者		水稻複合	0.16 ha	ha	水稻複合	0.16 ha	ha	172	
173	利用者		水稻	0.15 ha	ha	水稻	0.15 ha	ha	173	
174	利用者		水稻	0.15 ha	ha	水稻	0.15 ha	ha	174	
175	利用者		水稻	0.15 ha	ha	水稻	0.15 ha	ha	175	
176	利用者		水稻	0.15 ha	ha	水稻	0.15 ha	ha	176	
177	利用者		露地野菜	0.15 ha	ha	露地野菜	0.15 ha	ha	177	
178	利用者		水稻	0.25 ha	ha	水稻	0.15 ha	ha	178	
179	利用者		水稻複合	0.15 ha	ha	水稻複合	0.15 ha	ha	179	
180	到達		水稻	0.15 ha	ha	水稻	0.15 ha	ha	180	
181	利用者		露地園芸	0.15 ha	ha	露地園芸	0.15 ha	ha	181	
182	利用者		水稻	0.15 ha	ha	水稻	0.15 ha	ha	182	
183	利用者		露地園芸	0.14 ha	ha	露地園芸	0.14 ha	ha	183	
184	利用者		水稻複合	0.14 ha	ha	水稻複合	0.14 ha	ha	184	
185	利用者		水稻	0.14 ha	ha	水稻	0.14 ha	ha	185	
186	利用者		水稻複合	0.14 ha	ha	水稻複合	0.14 ha	ha	186	
187	利用者		露地園芸	0.22 ha	ha	露地園芸	0.14 ha	ha	187	
188	利用者		水稻複合	0.18 ha	ha	水稻複合	0.14 ha	ha	188	
189	利用者		水稻	0.13 ha	ha	水稻	0.13 ha	ha	189	

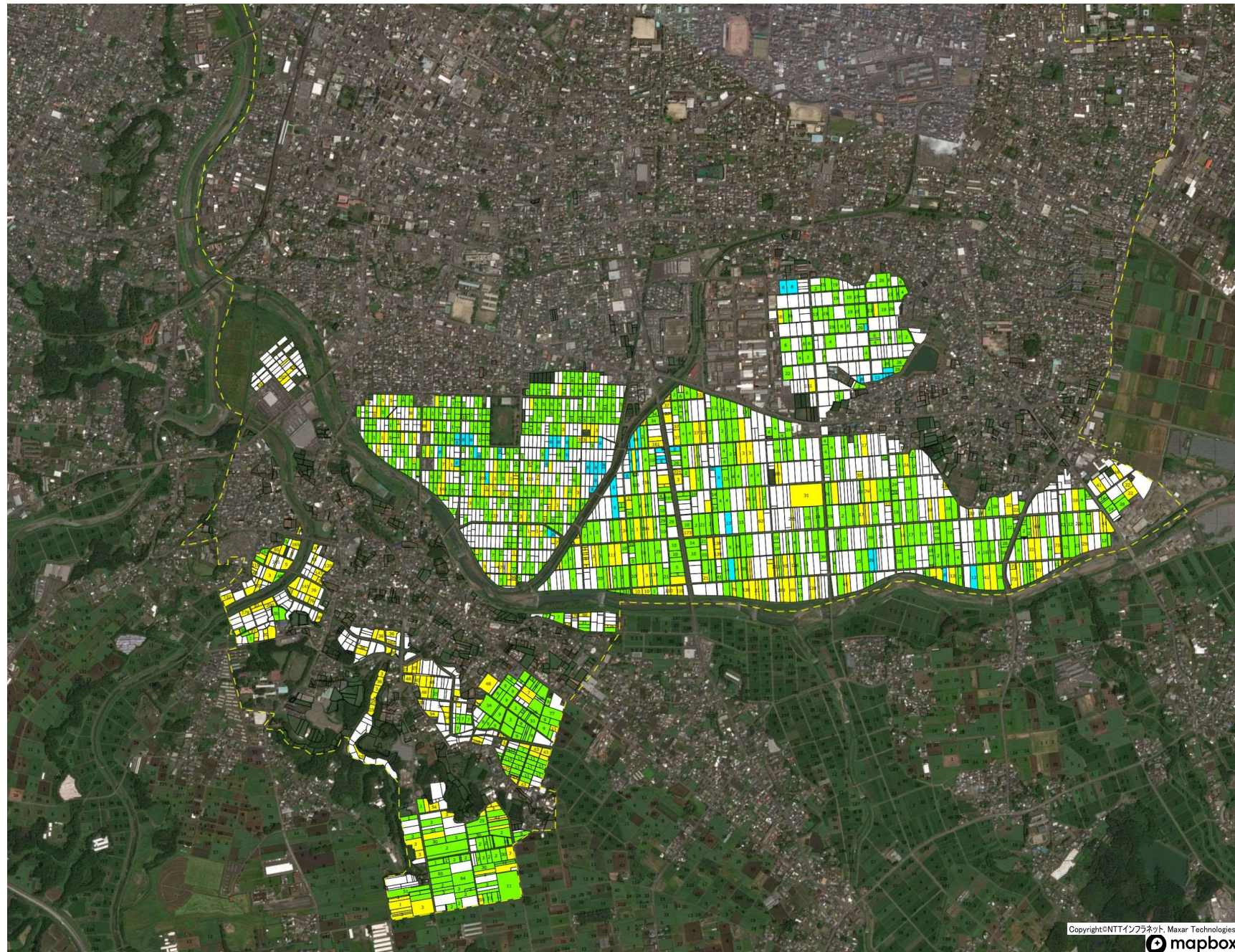
4 地域内の農業を担う者一覧(目標地図に位置付ける者)

	属性	農業を担う者 (氏名・名称)	現状			10年後 (目標年度:令和 16 年度)				
			経営作目等	経営面積	作業受託 面積	経営作目等	経営面積	作業受託 面積	目標地図上 の表示	備考
190	利用者		水稻	0.13 ha	ha	水稻	0.13 ha	ha	190	
191	認農		露地野菜複合	0.13 ha	ha	露地野菜複合	0.13 ha	ha	191	
192	利用者		水稻	0.13 ha	ha	水稻	0.13 ha	ha	192	
193	利用者		露地園芸複合	0.13 ha	ha	露地園芸複合	0.13 ha	ha	193	
194	利用者		水稻	0.13 ha	ha	水稻	0.13 ha	ha	194	
195	利用者		水稻	0.12 ha	ha	水稻	0.12 ha	ha	195	
196	到達		水稻複合	0.12 ha	ha	水稻複合	0.12 ha	ha	196	
197	利用者		水稻複合	0.12 ha	ha	水稻複合	0.12 ha	ha	197	
198	認農		水稻複合	0.12 ha	ha	水稻複合	0.12 ha	ha	198	
199	利用者		水稻	0.12 ha	ha	水稻	0.12 ha	ha	199	
200	利用者		水稻複合	0.12 ha	ha	水稻複合	0.12 ha	ha	200	
201	利用者		水稻	0.12 ha	ha	水稻	0.12 ha	ha	201	
202	利用者		水稻	0.11 ha	ha	水稻	0.11 ha	ha	202	
203	認農		施設野菜専業	0.11 ha	ha	施設野菜専業	0.11 ha	ha	203	
204	利用者		水稻	0.10 ha	ha	水稻	0.10 ha	ha	204	
205	利用者		露地園芸	0.10 ha	ha	露地園芸	0.10 ha	ha	205	
206	利用者		水稻	0.10 ha	ha	水稻	0.10 ha	ha	206	
207	利用者		水稻	0.10 ha	ha	水稻	0.10 ha	ha	207	
208	利用者		水稻	0.20 ha	ha	水稻	0.10 ha	ha	208	
209	利用者		水稻	0.10 ha	ha	水稻	0.10 ha	ha	209	
210	利用者		露地園芸	0.10 ha	ha	露地園芸	0.10 ha	ha	210	
211	利用者		水稻複合	0.10 ha	ha	水稻複合	0.10 ha	ha	211	
212	到達		水稻複合	0.10 ha	ha	水稻複合	0.10 ha	ha	212	
213	利用者		水稻複合	0.10 ha	ha	水稻複合	0.10 ha	ha	213	
214	利用者		水稻複合	0.10 ha	ha	水稻複合	0.10 ha	ha	214	
215	利用者		水稻	0.10 ha	ha	水稻	0.10 ha	ha	215	
216	認農		露地野菜複合	0.10 ha	ha	露地野菜複合	0.10 ha	ha	216	
217	利用者		露地園芸	0.10 ha	ha	露地園芸	0.10 ha	ha	217	
218	利用者		水稻複合	0.12 ha	ha	水稻複合	0.09 ha	ha	218	
219	利用者		和牛	0.09 ha	ha	和牛	0.09 ha	ha	219	
220	利用者		水稻複合	0.09 ha	ha	水稻複合	0.09 ha	ha	220	
221	利用者		水稻	0.09 ha	ha	水稻	0.09 ha	ha	221	
222	利用者		水稻	0.09 ha	ha	水稻	0.09 ha	ha	222	
223	利用者		水稻	0.09 ha	ha	水稻	0.09 ha	ha	223	
224	利用者		水稻複合	0.09 ha	ha	水稻複合	0.09 ha	ha	224	
225	利用者		水稻	0.09 ha	ha	水稻	0.09 ha	ha	225	
226	利用者		水稻	0.09 ha	ha	水稻	0.09 ha	ha	226	
227	到達		露地野菜複合	0.08 ha	ha	露地野菜複合	0.08 ha	ha	227	
228	利用者		露地園芸	0.08 ha	ha	露地園芸	0.08 ha	ha	228	
229	利用者		水稻複合	0.08 ha	ha	水稻複合	0.08 ha	ha	229	
230	利用者		水稻	0.08 ha	ha	水稻	0.08 ha	ha	230	
231	利用者		水稻	0.08 ha	ha	水稻	0.08 ha	ha	231	
232	利用者		水稻	0.07 ha	ha	水稻	0.07 ha	ha	232	
233	利用者		水稻複合	0.06 ha	ha	水稻複合	0.06 ha	ha	233	
234	到達		水稻複合	0.06 ha	ha	水稻複合	0.06 ha	ha	234	
235	利用者		水稻	0.05 ha	ha	水稻	0.05 ha	ha	235	
236	認農		酪農専業	0.05 ha	ha	酪農専業	0.05 ha	ha	236	
237	利用者		水稻	0.05 ha	ha	水稻	0.05 ha	ha	237	
238	利用者		露地園芸複合	0.05 ha	ha	露地園芸複合	0.05 ha	ha	238	
239	利用者		露地野菜	0.05 ha	ha	露地野菜	0.05 ha	ha	239	
240	利用者		水稻複合	0.04 ha	ha	水稻複合	0.04 ha	ha	240	
241	利用者		水稻	0.19 ha	ha	水稻	0.04 ha	ha	241	
242	利用者		水稻	0.04 ha	ha	水稻	0.04 ha	ha	242	
243	利用者		水稻	0.00 ha	ha	水稻	0.03 ha	ha	243	
244	利用者		水稻複合	0.02 ha	ha	水稻複合	0.02 ha	ha	244	

R7年度 姫城地区 目標地図①



R7年度 姫城地区 目標地図②



- 目標地図(素案)
目標地図(現状)
- 目標地図素案
- 自ら耕作
 - 貸借有り紐付け済
 - 将来の担い手紐付け済
 - 転用申請地・非農地
 - 今後検討

R7年度 姫城地区 目標地図 全体図

