

地域計画(変更案)

策定年月日	令和7年3月31日
更新年月日	令和7年12月26日 (第2回)
目標年度	令和16年度
市町村名 (市町村コード)	都城市 (45202)
地域名 (地域内農業集落名)	沖水 (沖水、上金田、中金田、下金田、広瀬、太郎坊、西高木、東高木、松之元)

注:「地域名」欄には、協議の場が設けられた区域を記載し、農林業センサスの農業集落名を記載してください。

1 地域における農業の将来の在り方

(1) 地域計画の区域の状況

区域内の農用地等面積(農業上の利用が行われる農用地等の区域)	644.9 ha
① 農業振興地域のうち農用地区域内の農地面積	637.5 ha
② 田の面積	584.8 ha
③ 畑の面積(果樹、茶等を含む)	52.7 ha
④ 区域内において、規模縮小などの意向のある農地面積の合計	ha

(2) 地域農業の現状及び課題

<p>【土地利用調整、集積・集約】</p> <ul style="list-style-type: none"> ・中心的な担い手となる集落営農法人3経営体、基本的には集落の農地を守る(遊休農地防止)のが目的であり、耕作エリアを拡大する予定はない。 ・長期の利用権設定が増えており、法人への作業委託は減っている。 ・担い手や法人ごとに耕作区域を定めて団地化することで、耕作しやすいようにしたいと考えている。 ・法人が畑を預からないことにしているため、畑に地域外の耕作者が入ってきている。 ・畜産をやめると飼料作の面積が減る。そのため、土地利用体系に影響が出る。 ・金田町は沖水地区以外の地権者が多い区域もあり、集積・集約化ができない状況である。 ・借地している畑には作付けできる作物がなく、管理だけしている農地がある。今後、契約満了に伴い農地返却をする予定であるが、返却された土地を今後誰が管理していくか心配。 ・集積・集約のためには借地料の統一など調整が必要である。 ・地域内の農地はインターチェンジ近辺に密集していることから工業団地の候補地となることが考えられるが、優良農地の確保に努め、経営強化を図る。 <p>【担い手の確保・育成】</p> <ul style="list-style-type: none"> ・耕作者の年齢割合は、70歳以上が高く、そのうち、後継者未定や不明な農地も多くあり、農地の維持保全のためには受け手の確保が必要不可欠である。 ・担い手確保について、新たに他地区の法人が入ってくることは考えていない。 ・若手の兼業農家も法人に農地を預けており、新たな担い手が育たない。 ・人手不足や就労者の高齢化による後継者不足、法人のオペレーター確保が難しい。 <p>【基盤整備】</p> <ul style="list-style-type: none"> ・基盤整備が進んでいない地区もあり、農道や圃場が狭く排水施設が古くなっている。 ・未相続農地を解消し、基盤整備の早期着工が必要である。 ・将来にわたって営農が継続できるよう、農地の区画拡大と排水対策、法面の舗装等による雑草の発生を抑えて農作業の省力化を目指す。 ・道路の拡幅と併せて用排水路の整備を行い、圃場の適切な水管理につなげる。 <p>【スマート農業】</p> <ul style="list-style-type: none"> ・作業の効率化・生産性を向上させるためには、基盤整備を進めながら団地化・集約化を行いスマート農業に取り組む必要がある。 <p>【高収益品目】</p> <ul style="list-style-type: none"> ・高収益品目を作付けしたいが、大規模かつ大型機械で耕作できる品目となるとハードルが高く、あまり進んでいない。見つかったとしても、収穫、保管、出荷体制並びに販売先確立が必要である。 <p>【荒廃農地】</p> <ul style="list-style-type: none"> ・農地の所有者把握と相続をすすめて荒廃農地の解消と発生防止に努める。 <p>【環境】</p> <ul style="list-style-type: none"> ・農道に一般車輛の通行が多いため、通行制限や事故防止対策が必要である。 ・交通量の多い農道ではごみのポイ捨てが多く、農地への空き缶等の不法投棄も多数見受けられる。
--

(3) 地域における農業の将来の在り方(作物の生産や栽培方法については、必須記載事項)

<ul style="list-style-type: none"> ・水田を活用した普通作物(主食用米、加工用米、大豆等)を主要作物としつつ、園芸作物(カンショ、パレイショ、ホウレンソウ、サトイモ、促成キュウリ等、ヘベス)や飼料作物(トウモロコシ、牧草)等の団地を形成する。併せて高収益作物の導入を検討する。
--

2 農業の将来の在り方に向けた農用地の効率的かつ総合的な利用に関する目標

(1)農用地の効率的かつ総合的な利用に関する方針			
・農地中間管理機構への貸付を進めつつ、担い手への農地の集積・集約化を基本とする。			
(2)担い手(効率的かつ安定的な経営を営む者)に対する農用地の集積に関する目標			
現状の集積率	83.3	%	将来の目標とする集積率 90 %
(3)農用地の集団化(集約化)に関する目標			
・既存の担い手が地区外の耕作地を地区内に集積・集約化することや、地区外の認定農業者、新規就農者等の受入れを行うことで農地利用の集積・集約化を促進する。			

3 農業者及び区域内の関係者が2の目標を達成するためとるべき必要な措置

(1)農用地の集積、集団化の取組	
・担い手を中心に集積・集約化を進め、団地面積の拡大を農業委員や農地利用最適化推進委員、農地中間管理事業推進員と調整し、農地中間管理機構を通じて進める。	
(2)農地中間管理機構の活用方法	
・今後、農地の相続等に伴い地権者が地区外に在住する場合や離農する者が多くなることが予想されることから、賃料の支払いや貸借契約を円滑に進めるために農地中間管理機構を活用していく。 ・担い手が病気・怪我や高齢化等の事情で営農の継続が困難になった場合には、農地の新たな受け手への付け替えを進めることができるよう、農地中間管理機構を通じて担い手への貸付けを進めていく。	
(3)基盤整備事業への取組	
・地区内の農地は基盤整備が進んでいない地域もあり、大規模な基盤整備をすすめ、農道の整備や圃場の拡大を行い耕作条件の改善に向けた検討をしていく。	
(4)多様な経営体の確保・育成の取組	
・地域内外から、多様な経営体を募り、意向を踏まえながら担い手として育成していくため、関係機関と連携し、相談から定着まで切れ目なく取り組んでいく。	
(5)農業協同組合等の農業支援サービス事業者等への農作業委託の取組	
・農業機械を所有していない土地持ち非農家や、農作業ができない高齢者等には、地区内の農作業受託組織等への委託を促す。	

以下任意記載事項(地域の実情に応じて、必要な事項を選択し、取組内容を記載してください)

<input type="checkbox"/> ①鳥獣被害防止対策	<input type="checkbox"/> ②有機・減農薬・減肥料	<input checked="" type="checkbox"/> ③スマート農業	<input type="checkbox"/> ④畑地化・輸出等	<input checked="" type="checkbox"/> ⑤果樹等
<input type="checkbox"/> ⑥燃料・資源作物等	<input type="checkbox"/> ⑦保全・管理等	<input checked="" type="checkbox"/> ⑧農業用施設	<input type="checkbox"/> ⑨耕畜連携等	<input checked="" type="checkbox"/> ⑩その他

【選択した上記の取組内容】

③スマート農業	
・ドローン:播種、施肥、薬剤散布等の作業に活用して省力化を図る。 ・自動操舵(トラクター・田植え機):広い区画でも真っ直ぐな操作が可能になり作業員の疲労・負担軽減につながる。また、等間隔での作畝作業等が可能になり、作物の生産性向上につながる。	
⑤果樹等	
・へべスの栽培を検討し、可能であれば産地化を目指して生産に取り組む。	
⑧農業用施設	
・土地利用型の高収益作物の導入を検討しているが、調整・出荷のため保冷库等の導入が必要である。	
⑩その他	
・栽培管理の効率化や農地の利用率向上のため、水系を考慮して水稻、大豆、飼料作物でブロックローテーションに取り組む。	

4 地域内の農業を担う者一覧(目標地図に位置付ける者)

属性	農業を担う者 (氏名・名称)	現状			10年後 (目標年度:令和 16 年度)				
		経営作目等	経営面積	作業受託面積	経営作目等	経営面積	作業受託面積	目標地図上の表示	備考
	別紙のとおり		ha	ha		ha	ha		
			ha	ha		ha	ha		
			ha	ha		ha	ha		
計	174経営体		556.92 ha	0 ha		543.20 ha	0 ha		

5 農業支援サービス事業者一覧(任意記載事項)

番号	事業体名 (氏名・名称)	作業内容	対象品目
1	(農)きらり農場高木	耕耘、田植、稲刈、防除	水稻、大豆
2	(農)夢ファームたろぼう	耕耘、田植、稲刈、防除	水稻、大豆
3	(農)きつとかな田	植付、刈取	水稻
4	(有)アグリセンター都城	耕耘、植付、収穫	水稻、飼料作物

6 目標地図(別添のとおり)

4 地域内の農業を担う者一覧(目標地図に位置付ける者)

属性	農業を担う者 (氏名・名称)	現状			10年後 (目標年度:令和 16 年度)				
		経営作目等	経営面積	作業受託 面積	経営作目等	経営面積	作業受託 面積	目標地図上 の表示	備考
1	認農	集落型経営体	175.34 ha	ha	集落型経営体	172.77 ha	ha	1	
2	認農	集落型経営体	131.11 ha	ha	集落型経営体	131.30 ha	ha	2	
3	認農	集落型経営体	98.54 ha	ha	集落型経営体	97.76 ha	ha	3	
4	認農	水稻複合	14.14 ha	ha	水稻複合	14.29 ha	ha	4	
5	認農	露地野菜複合	12.40 ha	ha	露地野菜複合	11.19 ha	ha	5	
6	認農	水稻複合	11.02 ha	ha	水稻複合	11.02 ha	ha	6	
7	到達	露地野菜複合	10.35 ha	ha	露地野菜複合	10.35 ha	ha	7	
8	認農	酪農複合	9.28 ha	ha	酪農複合	9.03 ha	ha	8	
9	認農	施設野菜複合	8.59 ha	ha	施設野菜複合	8.79 ha	ha	9	
10	認農	集落型経営体	4.78 ha	ha	集落型経営体	5.43 ha	ha	10	
11	認農	肉用牛繁殖専業	5.27 ha	ha	肉用牛繁殖専業	5.27 ha	ha	11	
12	認農	水稻複合	2.16 ha	ha	水稻複合	2.36 ha	ha	12	
13	到達	水稻複合	2.90 ha	ha	水稻複合	2.26 ha	ha	13	
14	認農	露地野菜複合	2.13 ha	ha	露地野菜複合	2.23 ha	ha	14	
15	到達	水稻複合	2.16 ha	ha	水稻複合	2.16 ha	ha	15	
16	到達	水稻複合	1.60 ha	ha	水稻複合	1.60 ha	ha	16	
17	到達	水稻複合	1.44 ha	ha	水稻複合	1.44 ha	ha	17	
18	認農	露地野菜複合	1.38 ha	ha	露地野菜複合	1.38 ha	ha	18	
19	到達	露地園芸	1.37 ha	ha	露地園芸	1.37 ha	ha	19	
20	利用者	水稻	0.10 ha	ha	水稻	1.34 ha	ha	20	
21	到達	露地野菜	1.31 ha	ha	露地野菜	1.31 ha	ha	21	
22	認農	酪農専業	1.45 ha	ha	酪農専業	1.21 ha	ha	22	
23	到達	露地野菜複合	1.26 ha	ha	露地野菜複合	1.15 ha	ha	23	
24	認農	露地野菜複合	1.15 ha	ha	露地野菜複合	1.15 ha	ha	24	
25	到達	肉用牛繁殖複合	1.12 ha	ha	肉用牛繁殖複合	1.12 ha	ha	25	
26	認農	工芸作物(茶)複合	1.01 ha	ha	工芸作物(茶)複合	1.01 ha	ha	26	
27	認農	酪農複合	2.17 ha	ha	酪農複合	1.00 ha	ha	27	
28	到達	露地野菜複合	0.99 ha	ha	露地野菜複合	0.99 ha	ha	28	
29	認農	水稻専業	1.59 ha	ha	水稻専業	0.98 ha	ha	29	
30	認農	水稻複合	1.39 ha	ha	水稻複合	0.97 ha	ha	30	
31	認農	酪農専業	1.22 ha	ha	酪農専業	0.97 ha	ha	31	
32	到達	肉用牛繁殖専業	1.07 ha	ha	肉用牛繁殖専業	0.95 ha	ha	32	
33	到達	水稻複合	1.19 ha	ha	水稻複合	0.94 ha	ha	33	
34	到達	肉用牛繁殖複合	0.94 ha	ha	肉用牛繁殖複合	0.94 ha	ha	34	
35	利用者	和牛生産	0.93 ha	ha	和牛生産	0.93 ha	ha	35	
36	利用者	肉用牛繁殖複合	0.91 ha	ha	肉用牛繁殖複合	0.91 ha	ha	36	
37	到達	水稻複合	0.86 ha	ha	水稻複合	0.86 ha	ha	37	
38	到達	酪農	0.83 ha	ha	酪農	0.83 ha	ha	38	
39	認農	水稻	0.73 ha	ha	水稻	0.73 ha	ha	39	
40	認農	露地野菜複合	0.72 ha	ha	露地野菜複合	0.72 ha	ha	40	
41	認農	施設野菜専業	0.61 ha	ha	施設野菜専業	0.72 ha	ha	41	
42	認農	肉用牛繁殖複合	1.67 ha	ha	肉用牛繁殖複合	0.68 ha	ha	42	
43	利用者	水稻複合	0.68 ha	ha	水稻複合	0.68 ha	ha	43	
44	利用者	水稻	0.67 ha	ha	水稻	0.67 ha	ha	44	
45	利用者	水稻複合	0.56 ha	ha	水稻複合	0.66 ha	ha	45	
46	利用者	水稻	0.64 ha	ha	水稻	0.64 ha	ha	46	
47	認農	施設野菜専業	0.64 ha	ha	施設野菜専業	0.64 ha	ha	47	
48	到達	水稻	1.32 ha	ha	水稻	0.63 ha	ha	48	
49	到達	水稻複合	0.63 ha	ha	水稻複合	0.63 ha	ha	49	
50	認農	施設野菜専業	0.90 ha	ha	施設野菜専業	0.60 ha	ha	50	
51	利用者	水稻	0.60 ha	ha	水稻	0.60 ha	ha	51	
52	認農	水稻	0.51 ha	ha	水稻	0.51 ha	ha	52	
53	利用者	水稻	0.50 ha	ha	水稻	0.50 ha	ha	53	
54	到達	水稻複合	0.63 ha	ha	水稻複合	0.47 ha	ha	54	
55	認農	施設野菜専業	0.46 ha	ha	施設野菜専業	0.46 ha	ha	55	
56	認農	肉用牛繁殖専業	0.96 ha	ha	肉用牛繁殖専業	0.46 ha	ha	56	
57	認農	施設野菜専業	0.53 ha	ha	施設野菜専業	0.45 ha	ha	57	
58	利用者	水稻	0.64 ha	ha	水稻	0.45 ha	ha	58	
59	利用者	水稻	0.45 ha	ha	水稻	0.45 ha	ha	59	
60	利用者	水稻複合	0.44 ha	ha	水稻複合	0.44 ha	ha	60	
61	利用者	水稻	0.64 ha	ha	水稻	0.42 ha	ha	61	
62	認農	肉用牛(一部一貫)専業	0.41 ha	ha	肉用牛(一部一貫)専業	0.41 ha	ha	62	
63	利用者	水稻	0.39 ha	ha	水稻	0.39 ha	ha	63	

4 地域内の農業を担う者一覧(目標地図に位置付ける者)

	属性	農業を担う者 (氏名・名称)	現状			10年後 (目標年度:令和 16 年度)				
			経営作目等	経営面積	作業受託 面積	経営作目等	経営面積	作業受託 面積	目標地図上 の表示	備考
64	利用者		露地園芸	0.44 ha	ha	露地園芸	0.37 ha	ha	64	
65	利用者		水稻	0.37 ha	ha	水稻	0.37 ha	ha	65	
66	利用者		水稻	0.52 ha	ha	水稻	0.35 ha	ha	66	
67	利用者		水稻複合	0.34 ha	ha	水稻複合	0.34 ha	ha	67	
68	認農		露地野菜専業	0.34 ha	ha	露地野菜専業	0.34 ha	ha	68	
69	利用者		水稻	0.34 ha	ha	水稻	0.34 ha	ha	69	
70	利用者		露地園芸複合	0.33 ha	ha	露地園芸複合	0.33 ha	ha	70	
71	到達		養豚一貫	0.33 ha	ha	養豚一貫	0.33 ha	ha	71	
72	認農		露地野菜複合	0.74 ha	ha	露地野菜複合	0.31 ha	ha	72	
73	認農		施設野菜専業	0.31 ha	ha	施設野菜専業	0.31 ha	ha	73	
74	認就		露地野菜	0.31 ha	ha	露地野菜	0.31 ha	ha	74	
75	到達		施設野菜複合	0.30 ha	ha	施設野菜複合	0.30 ha	ha	75	
76	利用者		水稻	0.73 ha	ha	水稻	0.30 ha	ha	76	
77	利用者		和牛生産	0.30 ha	ha	和牛生産	0.30 ha	ha	77	
78	利用者		水稻複合	0.67 ha	ha	水稻複合	0.30 ha	ha	78	
79	利用者		和牛生産	0.29 ha	ha	和牛生産	0.29 ha	ha	79	
80	利用者		水稻	0.29 ha	ha	水稻	0.29 ha	ha	80	
81	利用者		水稻複合	0.29 ha	ha	水稻複合	0.29 ha	ha	81	
82	利用者		水稻	0.28 ha	ha	水稻	0.28 ha	ha	82	
83	利用者		和牛生産	0.27 ha	ha	和牛生産	0.27 ha	ha	83	
84	利用者		水稻	0.71 ha	ha	水稻	0.26 ha	ha	84	
85	利用者		露地園芸	0.25 ha	ha	露地園芸	0.25 ha	ha	85	
86	利用者		水稻	0.25 ha	ha	水稻	0.25 ha	ha	86	
87	利用者		水稻	0.25 ha	ha	水稻	0.24 ha	ha	87	
88	利用者		水稻	0.24 ha	ha	水稻	0.24 ha	ha	88	
89	認農		水稻複合	0.24 ha	ha	水稻複合	0.24 ha	ha	89	
90	到達		水稻複合	0.24 ha	ha	水稻複合	0.24 ha	ha	90	
91	利用者		水稻複合	0.24 ha	ha	水稻複合	0.24 ha	ha	91	
92	認農		露地野菜複合	0.23 ha	ha	露地野菜複合	0.23 ha	ha	92	
93	利用者		水稻	0.22 ha	ha	水稻	0.22 ha	ha	93	
94	認農		肉用牛繁殖専業	0.22 ha	ha	肉用牛繁殖専業	0.22 ha	ha	94	
95	利用者		水稻	0.20 ha	ha	水稻	0.20 ha	ha	95	
96	利用者		水稻	0.20 ha	ha	水稻	0.20 ha	ha	96	
97	認農		肉用牛繁殖専業	0.20 ha	ha	肉用牛繁殖専業	0.20 ha	ha	97	
98	利用者		水稻	0.20 ha	ha	水稻	0.20 ha	ha	98	
99	認農		肉用牛繁殖専業	0.38 ha	ha	肉用牛繁殖専業	0.19 ha	ha	99	
100	利用者		水稻	0.44 ha	ha	水稻	0.19 ha	ha	100	
101	利用者		水稻	0.19 ha	ha	水稻	0.19 ha	ha	101	
102	利用者		水稻複合	0.18 ha	ha	水稻複合	0.18 ha	ha	102	
103	利用者		露地園芸	0.18 ha	ha	露地園芸	0.18 ha	ha	103	
104	利用者		水稻	0.18 ha	ha	水稻	0.18 ha	ha	104	
105	利用者		水稻複合	0.18 ha	ha	水稻複合	0.18 ha	ha	105	
106	利用者		水稻複合	0.33 ha	ha	水稻複合	0.17 ha	ha	106	
107	利用者		水稻複合	0.49 ha	ha	水稻複合	0.17 ha	ha	107	
108	利用者		水稻	0.16 ha	ha	水稻	0.16 ha	ha	108	
109	利用者		露地園芸	0.16 ha	ha	露地園芸	0.16 ha	ha	109	
110	利用者		水稻	0.18 ha	ha	水稻	0.16 ha	ha	110	
111	利用者		水稻	0.16 ha	ha	水稻	0.16 ha	ha	111	
112	利用者		水稻	0.16 ha	ha	水稻	0.16 ha	ha	112	
113	認就		施設野菜	0.16 ha	ha	施設野菜	0.16 ha	ha	113	
114	利用者		水稻	0.15 ha	ha	水稻	0.15 ha	ha	114	
115	利用者		水稻	0.00 ha	ha	水稻	0.15 ha	ha	115	
116	利用者		露地園芸	0.15 ha	ha	露地園芸	0.15 ha	ha	116	
117	利用者		露地園芸	0.14 ha	ha	露地園芸	0.14 ha	ha	117	
118	認農		露地野菜複合	0.51 ha	ha	露地野菜複合	0.14 ha	ha	118	
119	利用者		水稻	0.14 ha	ha	水稻	0.14 ha	ha	119	
120	利用者		水稻複合	0.14 ha	ha	水稻複合	0.14 ha	ha	120	
121	利用者		水稻複合	0.13 ha	ha	水稻複合	0.13 ha	ha	121	
122	利用者		水稻複合	0.13 ha	ha	水稻複合	0.13 ha	ha	122	
123	利用者		水稻複合	0.13 ha	ha	水稻複合	0.13 ha	ha	123	
124	利用者		水稻	0.12 ha	ha	水稻	0.12 ha	ha	124	
125	利用者		水稻	0.12 ha	ha	水稻	0.12 ha	ha	125	
126	利用者		和牛生産	0.12 ha	ha	和牛生産	0.12 ha	ha	126	

4 地域内の農業を担う者一覧(目標地図に位置付ける者)

	属性	農業を担う者 (氏名・名称)	現状			10年後 (目標年度:令和 16 年度)				
			経営作目等	経営面積	作業受託 面積	経営作目等	経営面積	作業受託 面積	目標地図上 の表示	備考
127	利用者		露地園芸	0.12 ha	ha	露地園芸	0.12 ha	ha	127	
128	利用者		水稲	0.11 ha	ha	水稲	0.11 ha	ha	128	
129	利用者		水稲	0.11 ha	ha	水稲	0.11 ha	ha	129	
130	到達		養鶏(ブロイラー)専業	0.11 ha	ha	養鶏(ブロイラー)専業	0.11 ha	ha	130	
131	利用者		水稲	0.11 ha	ha	水稲	0.11 ha	ha	131	
132	利用者		肉用牛繁殖複合	0.21 ha	ha	肉用牛繁殖複合	0.10 ha	ha	132	
133	利用者		水稲	0.10 ha	ha	水稲	0.10 ha	ha	133	
134	利用者		水稲	0.10 ha	ha	水稲	0.10 ha	ha	134	
135	認農		肉用牛繁殖複合	0.10 ha	ha	肉用牛繁殖複合	0.10 ha	ha	135	
136	利用者		水稲	0.10 ha	ha	水稲	0.10 ha	ha	136	
137	利用者		水稲複合	0.10 ha	ha	水稲複合	0.10 ha	ha	137	
138	利用者		水稲	0.10 ha	ha	水稲	0.10 ha	ha	138	
139	利用者		水稲	0.10 ha	ha	水稲	0.10 ha	ha	139	
140	利用者		水稲	0.10 ha	ha	水稲	0.10 ha	ha	140	
141	利用者		露地園芸	0.10 ha	ha	露地園芸	0.10 ha	ha	141	
142	利用者		露地園芸	0.20 ha	ha	露地園芸	0.10 ha	ha	142	
143	認農		水稲専業	0.10 ha	ha	水稲専業	0.10 ha	ha	143	
144	利用者		酪農専業	0.10 ha	ha	酪農専業	0.10 ha	ha	144	
145	利用者		水稲	0.10 ha	ha	水稲	0.10 ha	ha	145	
146	利用者		水稲複合	0.10 ha	ha	水稲複合	0.10 ha	ha	146	
147	利用者		水稲	0.09 ha	ha	水稲	0.09 ha	ha	147	
148	認農		酪農専業	0.09 ha	ha	酪農専業	0.09 ha	ha	148	
149	利用者		水稲	0.14 ha	ha	水稲	0.09 ha	ha	149	
150	利用者		水稲複合	0.44 ha	ha	水稲複合	0.09 ha	ha	150	
151	利用者		水稲	0.09 ha	ha	水稲	0.09 ha	ha	151	
152	利用者		水稲	0.09 ha	ha	水稲	0.09 ha	ha	152	
153	利用者		水稲	0.36 ha	ha	水稲	0.08 ha	ha	153	
154	利用者		露地園芸	0.08 ha	ha	露地園芸	0.08 ha	ha	154	
155	認農		肉用牛肥育専業	0.08 ha	ha	肉用牛肥育専業	0.08 ha	ha	155	
156	利用者		水稲	0.07 ha	ha	水稲	0.07 ha	ha	156	
157	利用者		水稲複合	0.07 ha	ha	水稲複合	0.07 ha	ha	157	
158	利用者		水稲複合	0.07 ha	ha	水稲複合	0.07 ha	ha	158	
159	利用者		露地園芸	0.06 ha	ha	露地園芸	0.06 ha	ha	159	
160	利用者		施設園芸	0.06 ha	ha	施設園芸	0.06 ha	ha	160	
161	利用者		水稲	0.05 ha	ha	水稲	0.05 ha	ha	161	
162	到達		水稲複合	0.05 ha	ha	水稲複合	0.05 ha	ha	162	
163	利用者		水稲複合	0.05 ha	ha	水稲複合	0.05 ha	ha	163	
164	利用者		水稲	0.04 ha	ha	水稲	0.04 ha	ha	164	
165	利用者		水稲	0.03 ha	ha	水稲	0.03 ha	ha	165	
166	利用者		水稲	0.90 ha	ha	水稲	0.02 ha	ha	166	
167	利用者		露地園芸	0.02 ha	ha	露地園芸	0.02 ha	ha	167	
168	利用者		水稲	0.02 ha	ha	水稲	0.02 ha	ha	168	
169	利用者		水稲	0.01 ha	ha	水稲	0.01 ha	ha	169	
170	利用者		水稲	0.01 ha	ha	水稲	0.01 ha	ha	170	
171	利用者		水稲	0.04 ha	ha	水稲	0.01 ha	ha	171	
172	利用者		水稲	0.01 ha	ha	水稲	0.01 ha	ha	172	
173	利用者		水稲	0.00 ha	ha	水稲	0.00 ha	ha	173	
174	利用者		水稲	0.00 ha	ha	水稲	0.00 ha	ha	174	

R7年度 沖水地区 目標地図①

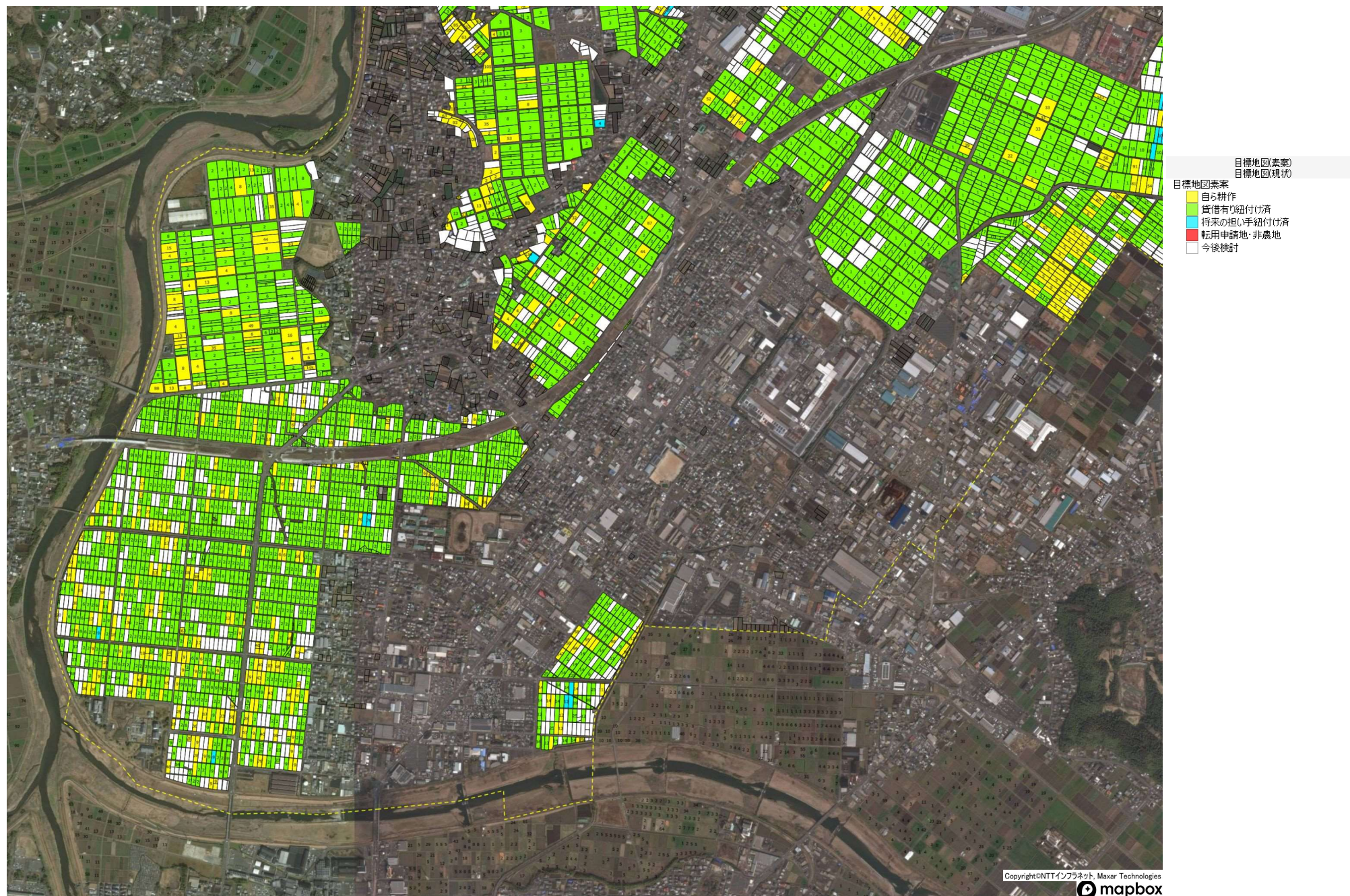


目標地図(素案)
目標地図(現状)

目標地図素案

- 自ら耕作
- 貸借有り紐付け済
- 将来の担い手紐付け済
- 転用申請地・非農地
- 今後検討

R7年度 沖水地区 目標地図②



R7年度 沖水地区 目標地図 全体図

