

地域計画(変更案)

策定年月日	令和7年3月31日
更新年月日	令和7年12月26日 (第2回)
目標年度	令和16年度
市町村名 (市町村コード)	都城市 (45202)
地域名 (地域内農業集落名)	梅北 (大藺、麓、益貫、女橋、弘川、川内、嫁坂、大浦、雄児石)

注:「地域名」欄には、協議の場が設けられた区域を記載し、農林業センサスの農業集落名を記載してください。

1 地域における農業の将来の在り方

(1) 地域計画の区域の状況

区域内の農用地等面積(農業上の利用が行われる農用地等の区域)	751.1 ha
① 農業振興地域のうち農用地区域内の農地面積	734.7 ha
② 田の面積	205.0 ha
③ 畑の面積(果樹、茶等を含む)	529.7 ha
④ 区域内において、規模縮小などの意向のある農地面積の合計	ha

(2) 地域農業の現状及び課題

<p>【地域の状況】</p> <ul style="list-style-type: none"> ・当地区の農用地は、水田が約3割、畑が約7割の比率で利用されている。 <p>【担い手の確保・育成】</p> <ul style="list-style-type: none"> ・新規就農者の参入は見受けられるが、今後、参入者を増やすためには、農業者間での受け入れ体制を整える必要がある。 ・高齢化により農作業が負担となっている。また、将来、耕作者が不在になることが予想される。 ・後継者や農業従事者不足で役員の交代が出来ない。 <p>【保全・管理】</p> <ul style="list-style-type: none"> ・水田は狭小で不整形な上に排水が悪い土地が多く、零細な農家が自給的な目的で水稻を耕作している場合が多い。また、農業機械が入りにくい湿田等の耕作条件の悪い水田から耕作放棄地化しているが、今後、そうした農地は受け手が見つかる見込みは少ない。 ・地区内の農家による引き受け意向は少なく、農地の保全のためには新たな農地の受け手の確保が必要不可欠となっている。 ・高齢化で未耕作地や管理不十分な農地が増加し、周辺農地の管理負担が大きい。 ・畦草の除草作業が負担である。また、除草されていない農地も確認できる。 <p>【基盤整備】</p> <ul style="list-style-type: none"> ・早い時期に基盤整備事業が行われているが、区域によっては、条件が悪く大型機械の利用が難しい。今後、地域の農業を担う者に集積・集約を進める際の妨げになることが危惧される。 ・水路が未整備で水が不足している。そのため、川からのポンプアップで用水を確保しており電気代が負担となっている。 ・狭小な農地や湿田が多く、耕作に苦労している。また、機械が利用できない圃場は荒廃している。 ・高土手は除草管理に苦労している。また、除草が不十分だと、通行に支障をきたす。 ・畑は畦畔がないため、境界が不明になり管理に苦労している。 <p>【鳥獣被害】</p> <ul style="list-style-type: none"> ・イノシシ・アナグマから被害を受ける。また、野生ザルも出没するようになった。 <p>【病害虫】</p> <ul style="list-style-type: none"> ・田植え直後の水稻がジャンボタニシから食害を受ける。 <p>【情勢】</p> <ul style="list-style-type: none"> ・資材価格の高騰で経費はかかるが農畜産物に高値がつかず、営農が出来るか不安。そのため、後継者に就農を勧められない。 <p>【農地の集積・集約】</p> <ul style="list-style-type: none"> ・地区外の農家が大規模に農地を利用している事例が多く、中には管理が行き届いていない例がある。一方で地区内の農業者が条件が良くない遠方の圃場を耕作している例もあるため、耕作者間で土地利用調整の必要性がある。 ・農地の借手、貸手の希望者の情報がないため集積・集約が進まない。・耕種と飼料作付け農地の混在や茶園の点在で集約が進まない。 ・耕作放棄地は地権者が不明なため貸借が出来ない。・高土手や狭小な農地は借手がいらない。 <p>【畑地かんがい】</p> <ul style="list-style-type: none"> ・畑かん事業の受益地となっており、給水栓設置が進んでいる。しかし、水利用が進んでおらず、今後はかんがい用水を活用した生産性や収益性を高める営農体系を確立することが課題である。 <p>【環境】</p> <ul style="list-style-type: none"> ・作物が盗難被害にあう。・外来種の雑草が確認される。・大型車の通行量が多い。
--

(3) 地域における農業の将来の在り方(作物の生産や栽培方法については、必須記載事項)

<ul style="list-style-type: none"> ・地区内の畑は畑地かんがい事業で水路を整備済みの土地が多く、今後、畑で収益が見込める作物を検討していく。 ・耕作放棄地等の対策として鳥獣害の被害に遭いにくく、収益性も見込めるヤマモモ、わらび、くず、山ニンジン等の生産を検討する。 ・水田を活用した普通作物(主食用米、加工用米)を主要作物としつつ、園芸作物(ラッキョウ、カンショ、サトイモ、ダイコン、ニンジン、ゴボウ、コマツナ、加工ホウレンソウ、エダマメ、ミニトマト、促成キュウリ)、飼料作物(トモロコシ、牧草、飼料用米)、工芸作物(茶)等の団地を形成する。

2 農業の将来の在り方に向けた農用地の効率的かつ総合的な利用に関する目標

(1)農用地の効率的かつ総合的な利用に関する方針			
・農地中間管理機構への貸付を進めつつ、担い手への農地の集積・集約化を基本とする。			
(2)担い手(効率的かつ安定的な経営を営む者)に対する農用地の集積に関する目標			
現状の集積率	46.4	%	将来の目標とする集積率
			60 %
(3)農用地の集団化(集約化)に関する目標			
・既存の担い手が地区外の耕作地を地区内に集積・集約化することや、地区外の認定農業者、新規就農者等の受入れを行うことで農地利用の集積・集約化を促進する。			

3 農業者及び区域内の関係者が2の目標を達成するためとるべき必要な措置

(1)農用地の集積、集団化の取組	
・担い手(専業農家・兼業農家)を中心に集積・集約化を進め、団地面積の拡大を農業委員や農地利用最適化推進委員、農地中間管理事業推進員と調整し、農地中間管理機構を通じて進める。	
(2)農地中間管理機構の活用方法	
・今後、農地の相続等に伴い地権者が地区外に在住するケースが多くなることが予想されることから、賃料の支払いや貸借契約を円滑に進めるために農地中間管理機構を活用していく。 ・担い手が病気・怪我や高齢化等の事情で営農の継続が困難になった場合には、農地の新たな受け手への付け替えを進めることができるよう、農地中間管理機構を通じて担い手への貸付けを進めていく。	
(3)基盤整備事業への取組	
・梅北地区は多くの水田が比較的古い時期に圃場整備が行われており、用排水路の再整備や区画を大型化する余地はあるので今後、土地改良施設再整備や維持管理について検討していく。 ・畑については、比較的整備が進んでいる一方で農地への進入路や区画が狭い土地もあるので今後、農道整備や圃場整備及び畦畔除去等の対策を検討していく。	
(4)多様な経営体の確保・育成の取組	
・地域内外から、多様な経営体を募り、意向を踏まえながら担い手として育成していくため、関係機関と連携し、相談から定着まで切れ目なく取り組んでいく。	
(5)農業協同組合等の農業支援サービス事業者等への農作業委託の取組	
・農業機械を所有していない土地持ち非農家や、農作業ができない高齢者等には、農作業受託組織等への委託を促す。	

以下任意記載事項(地域の実情に応じて、必要な事項を選択し、取組内容を記載してください)

<input checked="" type="checkbox"/> ①鳥獣被害防止対策	<input type="checkbox"/> ②有機・減農薬・減肥料	<input type="checkbox"/> ③スマート農業	<input type="checkbox"/> ④畑地化・輸出等	<input type="checkbox"/> ⑤果樹等
<input type="checkbox"/> ⑥燃料・資源作物等	<input type="checkbox"/> ⑦保全・管理等	<input type="checkbox"/> ⑧農業用施設	<input type="checkbox"/> ⑨耕畜連携等	<input type="checkbox"/> ⑩その他

【選択した上記の取組内容】

①鳥獣被害防止対策

・被害状況を把握し、侵入防止柵や檻の設置等を検討して、被害防止対策の構築等に取り組む。

4 地域内の農業を担う者一覧(目標地図に位置付ける者)

属性	農業を担う者 (氏名・名称)	現状			10年後 (目標年度:令和 16 年度)				
		経営作目等	経営面積	作業受託面積	経営作目等	経営面積	作業受託面積	目標地図上の表示	備考
	別紙のとおり		ha	ha		ha	ha		
			ha	ha		ha	ha		
			ha	ha		ha	ha		
計	285経営体		409.15 ha	0 ha		376.57 ha	0 ha		

5 農業支援サービス事業者一覧(任意記載事項)

番号	事業体名 (氏名・名称)	作業内容	対象品目

6 目標地図(別添のとおり)

4 地域内の農業を担う者一覧(目標地図に位置付ける者)

属性	農業を担う者 (氏名・名称)	現状			10年後 (目標年度:令和 16 年度)				
		経営作目等	経営面積	作業受託 面積	経営作目等	経営面積	作業受託 面積	目標地図上 の表示	備考
1	認農	露地野菜複合	46.48 ha	ha	露地野菜複合	46.79 ha	ha	1	
2	認農	工芸作物(茶)複合	21.23 ha	ha	工芸作物(茶)複合	21.23 ha	ha	2	
3	認農	露地野菜複合	16.28 ha	ha	露地野菜複合	16.28 ha	ha	3	
4	認農	酪農複合	15.85 ha	ha	酪農複合	15.06 ha	ha	4	
5	認農	酪農複合	11.38 ha	ha	酪農複合	11.38 ha	ha	5	
6	認農	露地野菜複合	9.27 ha	ha	露地野菜複合	9.14 ha	ha	6	
7	認農	肉用牛繁殖複合	8.98 ha	ha	肉用牛繁殖複合	8.67 ha	ha	7	
8	認農	露地野菜複合	7.13 ha	ha	露地野菜複合	7.13 ha	ha	8	
9	認農	肉用牛繁殖複合	7.18 ha	ha	肉用牛繁殖複合	7.10 ha	ha	9	
10	認農	露地野菜複合	7.17 ha	ha	露地野菜複合	6.83 ha	ha	10	
11	認農	露地野菜複合	7.00 ha	ha	露地野菜複合	6.81 ha	ha	11	
12	認農	酪農	6.46 ha	ha	酪農	6.46 ha	ha	12	
13	到達	酪農専業	6.92 ha	ha	酪農専業	6.31 ha	ha	13	
14	認農	露地野菜専業	5.02 ha	ha	露地野菜専業	5.02 ha	ha	14	
15	認農	肉用牛繁殖専業	4.87 ha	ha	肉用牛繁殖専業	4.87 ha	ha	15	
16	到達	酪農専業	5.06 ha	ha	酪農専業	4.77 ha	ha	16	
17	到達	露地野菜複合	4.75 ha	ha	露地野菜複合	4.75 ha	ha	17	
18	認農	露地野菜複合	4.55 ha	ha	露地野菜複合	4.54 ha	ha	18	
19	認農	肉用牛繁殖専業	5.18 ha	ha	肉用牛繁殖専業	4.35 ha	ha	19	
20	到達	和牛	4.47 ha	ha	和牛	4.30 ha	ha	20	
21	認農	施設園芸複合	4.23 ha	ha	施設園芸複合	4.23 ha	ha	21	
22	到達	肉用牛繁殖複合	3.96 ha	ha	肉用牛繁殖複合	3.96 ha	ha	22	
23	認農	酪農専業	3.74 ha	ha	酪農専業	3.74 ha	ha	23	
24	到達	露地園芸	3.30 ha	ha	露地園芸	3.30 ha	ha	24	
25	認農	肉用牛繁殖専業	3.20 ha	ha	肉用牛繁殖専業	3.07 ha	ha	25	
26	認農	酪農複合	3.12 ha	ha	酪農複合	2.94 ha	ha	26	
27	到達	露地園芸複合	3.24 ha	ha	露地園芸複合	2.87 ha	ha	27	
28	認農	集落型経営体	2.68 ha	ha	集落型経営体	2.79 ha	ha	28	
29	到達	露地野菜複合	2.76 ha	ha	露地野菜複合	2.76 ha	ha	29	
30	認農	肉用牛繁殖専業	3.20 ha	ha	肉用牛繁殖専業	2.75 ha	ha	30	
31	認農	肉用牛繁殖専業	2.89 ha	ha	肉用牛繁殖専業	2.61 ha	ha	31	
32	認就	酪農	2.57 ha	ha	酪農	2.57 ha	ha	32	
33	認農	養鶏(ブロイラー)専業	2.60 ha	ha	養鶏(ブロイラー)専業	2.52 ha	ha	33	
34	認農	工芸作物(茶)専業	2.52 ha	ha	工芸作物(茶)専業	2.52 ha	ha	34	
35	利用者	露地園芸	0.49 ha	ha	露地園芸	2.38 ha	ha	35	
36	認農	肉用牛繁殖複合	2.61 ha	ha	肉用牛繁殖複合	2.28 ha	ha	36	
37	認農	肉用牛繁殖専業	2.24 ha	ha	肉用牛繁殖専業	2.24 ha	ha	37	
38	認農	露地野菜複合	2.34 ha	ha	露地野菜複合	2.21 ha	ha	38	
39	認農	肉用牛繁殖複合	2.66 ha	ha	肉用牛繁殖複合	2.20 ha	ha	39	
40	到達	肉用牛繁殖複合	2.24 ha	ha	肉用牛繁殖複合	2.13 ha	ha	40	
41	到達	水稻複合	2.08 ha	ha	水稻複合	2.08 ha	ha	41	
42	到達	和牛	2.07 ha	ha	和牛	2.07 ha	ha	42	
43	到達	露地園芸	2.06 ha	ha	露地園芸	2.06 ha	ha	43	
44	認農	露地野菜複合	2.05 ha	ha	露地野菜複合	2.05 ha	ha	44	
45	到達	水稻複合	2.12 ha	ha	水稻複合	2.04 ha	ha	45	
46	到達	肉用牛繁殖専業	2.00 ha	ha	肉用牛繁殖専業	2.00 ha	ha	46	
47	認農	露地野菜専業	1.99 ha	ha	露地野菜専業	1.99 ha	ha	47	
48	認農	露地野菜専業	1.96 ha	ha	露地野菜専業	1.96 ha	ha	48	
49	到達	水稻複合	1.81 ha	ha	水稻複合	1.81 ha	ha	49	
50	認農	露地野菜複合	1.78 ha	ha	露地野菜複合	1.78 ha	ha	50	
51	認農	肉用牛繁殖専業	1.78 ha	ha	肉用牛繁殖専業	1.78 ha	ha	51	
52	到達	露地野菜複合	1.77 ha	ha	露地野菜複合	1.77 ha	ha	52	
53	認農	露地野菜複合	1.73 ha	ha	露地野菜複合	1.73 ha	ha	53	
54	到達	水稻複合	2.51 ha	ha	水稻複合	1.71 ha	ha	54	
55	認農	肉用牛繁殖複合	1.29 ha	ha	肉用牛繁殖複合	1.69 ha	ha	55	
56	認農	肉用牛繁殖専業	1.79 ha	ha	肉用牛繁殖専業	1.69 ha	ha	56	
57	認農	酪農複合	1.69 ha	ha	酪農複合	1.69 ha	ha	57	
58	認農	肉用牛繁殖専業	2.07 ha	ha	肉用牛繁殖専業	1.62 ha	ha	58	
59	認農	露地野菜複合	1.62 ha	ha	露地野菜複合	1.62 ha	ha	59	
60	認農	肉用牛繁殖専業	1.79 ha	ha	肉用牛繁殖専業	1.53 ha	ha	60	
61	到達	水稻複合	1.52 ha	ha	水稻複合	1.52 ha	ha	61	
62	認農	露地野菜複合	1.58 ha	ha	露地野菜複合	1.41 ha	ha	62	
63	到達	水稻複合	1.35 ha	ha	水稻複合	1.32 ha	ha	63	

4 地域内の農業を担う者一覧(目標地図に位置付ける者)

	属性	農業を担う者 (氏名・名称)	現状			10年後 (目標年度:令和 16 年度)				
			経営作目等	経営面積	作業受託 面積	経営作目等	経営面積	作業受託 面積	目標地図上 の表示	備考
64	利用者		和牛	1.20 ha	ha	和牛	1.20 ha	ha	64	
65	利用者		肉用牛繁殖複合	1.19 ha	ha	肉用牛繁殖複合	1.19 ha	ha	65	
66	利用者		水稻	0.55 ha	ha	水稻	0.68 ha	ha	66	
67	利用者		水稻複合	0.99 ha	ha	水稻複合	1.07 ha	ha	67	
68	到達		露地園芸複合	1.06 ha	ha	露地園芸複合	1.06 ha	ha	68	
69	認農		施設野菜複合	1.05 ha	ha	施設野菜複合	1.05 ha	ha	69	
70	利用者		水稻	1.02 ha	ha	水稻	1.02 ha	ha	70	
71	利用者		果樹専業	0.98 ha	ha	果樹専業	0.98 ha	ha	71	
72	利用者		和牛	0.92 ha	ha	和牛	0.92 ha	ha	72	
73	到達		水稻複合	0.90 ha	ha	水稻複合	0.90 ha	ha	73	
74	利用者		和牛	0.89 ha	ha	和牛	0.89 ha	ha	74	
75	利用者		和牛	0.88 ha	ha	和牛	0.88 ha	ha	75	
76	認農		酪農複合	0.86 ha	ha	酪農複合	0.86 ha	ha	76	
77	利用者		露地園芸	0.95 ha	ha	露地園芸	0.85 ha	ha	77	
78	利用者		露地野菜複合	0.85 ha	ha	露地野菜複合	0.85 ha	ha	78	
79	利用者		水稻複合	0.84 ha	ha	水稻複合	0.84 ha	ha	79	
80	利用者		水稻複合	0.84 ha	ha	水稻複合	0.84 ha	ha	80	
81	到達		露地園芸	2.61 ha	ha	露地園芸	0.83 ha	ha	81	
82	到達		露地園芸	1.47 ha	ha	露地園芸	0.81 ha	ha	82	
83	到達		露地園芸	1.32 ha	ha	露地園芸	0.76 ha	ha	83	
84	利用者		水稻複合	0.76 ha	ha	水稻複合	0.76 ha	ha	84	
85	利用者		水稻	0.75 ha	ha	水稻	0.75 ha	ha	85	
86	利用者		水稻複合	0.74 ha	ha	水稻複合	0.74 ha	ha	86	
87	認農		露地野菜複合	0.74 ha	ha	露地野菜複合	0.74 ha	ha	87	
88	利用者		水稻複合	0.72 ha	ha	水稻複合	0.72 ha	ha	88	
89	認農		肉用牛繁殖専業	0.72 ha	ha	肉用牛繁殖専業	0.70 ha	ha	89	
90	利用者		水稻複合	0.73 ha	ha	水稻複合	0.70 ha	ha	90	
91	認農		露地野菜複合	1.27 ha	ha	露地野菜複合	0.70 ha	ha	91	
92	利用者		水稻	1.15 ha	ha	水稻	0.70 ha	ha	92	
93	利用者		水稻	0.68 ha	ha	水稻	0.68 ha	ha	93	
94	利用者		養鶏	0.67 ha	ha	養鶏	0.67 ha	ha	94	
95	利用者		肉用牛繁殖複合	0.43 ha	ha	肉用牛繁殖複合	0.67 ha	ha	95	
96	認農		肉用牛繁殖専業	0.74 ha	ha	肉用牛繁殖専業	0.67 ha	ha	96	
97	利用者		露地園芸	0.65 ha	ha	露地園芸	0.65 ha	ha	97	
98	利用者		水稻複合	0.77 ha	ha	水稻複合	0.65 ha	ha	98	
99	利用者		水稻複合	0.64 ha	ha	水稻複合	0.64 ha	ha	99	
100	利用者		水稻複合	0.63 ha	ha	水稻複合	0.63 ha	ha	100	
101	利用者		水稻	0.61 ha	ha	水稻	0.61 ha	ha	101	
102	利用者		水稻複合	0.63 ha	ha	水稻複合	0.60 ha	ha	102	
103	利用者		水稻複合	0.61 ha	ha	水稻複合	0.60 ha	ha	103	
104	到達		水稻複合	0.59 ha	ha	水稻複合	0.59 ha	ha	104	
105	到達		施設野菜複合	1.45 ha	ha	施設野菜複合	0.59 ha	ha	105	
106	認農		肉用牛繁殖専業	0.59 ha	ha	肉用牛繁殖専業	0.59 ha	ha	106	
107	利用者		水稻	0.87 ha	ha	水稻	0.59 ha	ha	107	
108	利用者		水稻複合	0.59 ha	ha	水稻複合	0.59 ha	ha	108	
109	利用者		肉用牛繁殖複合	0.78 ha	ha	肉用牛繁殖複合	0.59 ha	ha	109	
110	到達		和牛	0.56 ha	ha	和牛	0.56 ha	ha	110	
111	利用者		水稻	0.56 ha	ha	水稻	0.56 ha	ha	111	
112	認農		肉用牛複合	0.56 ha	ha	肉用牛複合	0.56 ha	ha	112	
113	利用者		工芸作物(茶)	0.56 ha	ha	工芸作物(茶)	0.56 ha	ha	113	
114	利用者		水稻複合	0.56 ha	ha	水稻複合	0.56 ha	ha	114	
115	認農		施設野菜複合	0.55 ha	ha	施設野菜複合	0.55 ha	ha	115	
116	認農		肉用牛肥育専業	0.54 ha	ha	肉用牛肥育専業	0.54 ha	ha	116	
117	認農		酪農複合	0.54 ha	ha	酪農複合	0.54 ha	ha	117	
118	利用者		水稻複合	0.70 ha	ha	水稻複合	0.53 ha	ha	118	
119	認農		施設野菜複合	0.75 ha	ha	施設野菜複合	0.51 ha	ha	119	
120	認就		施設野菜専業	0.87 ha	ha	施設野菜専業	0.50 ha	ha	120	
121	利用者		水稻	0.49 ha	ha	水稻	0.49 ha	ha	121	
122	認農		露地野菜複合	0.49 ha	ha	露地野菜複合	0.49 ha	ha	122	
123	認農		養鶏(ブロイラー)専業	1.11 ha	ha	養鶏(ブロイラー)専業	0.48 ha	ha	123	
124	到達		和牛	0.94 ha	ha	和牛	0.47 ha	ha	124	
125	到達		受託作業複合	0.46 ha	ha	受託作業複合	0.46 ha	ha	125	
126	利用者		露地野菜複合	0.46 ha	ha	露地野菜複合	0.46 ha	ha	126	

4 地域内の農業を担う者一覧(目標地図に位置付ける者)

	属性	農業を担う者 (氏名・名称)	現状			10年後 (目標年度:令和 16 年度)				
			経営作目等	経営面積	作業受託 面積	経営作目等	経営面積	作業受託 面積	目標地図上 の表示	備考
127	利用者		露地園芸	0.90 ha	ha	露地園芸	0.46 ha	ha	127	
128	利用者		水稲複合	0.46 ha	ha	水稲複合	0.46 ha	ha	128	
129	利用者		水稲	0.79 ha	ha	水稲	0.45 ha	ha	129	
130	認農	工芸作物(茶)専業	0.45 ha	ha	工芸作物(茶)専業	0.45 ha	ha	ha	130	
131	利用者		水稲複合	0.61 ha	ha	水稲複合	0.45 ha	ha	131	
132	認農	養鶏(ブロイラー)専業	0.56 ha	ha	養鶏(ブロイラー)専業	0.45 ha	ha	ha	132	
133	利用者		和牛	0.68 ha	ha	和牛	0.44 ha	ha	133	
134	利用者		水稲	0.44 ha	ha	水稲	0.44 ha	ha	134	
135	利用者		水稲	0.52 ha	ha	水稲	0.43 ha	ha	135	
136	利用者		水稲複合	0.42 ha	ha	水稲複合	0.42 ha	ha	136	
137	利用者		水稲複合	0.42 ha	ha	水稲複合	0.42 ha	ha	137	
138	認農	肉用牛繁殖専業	0.89 ha	ha	肉用牛繁殖専業	0.41 ha	ha	ha	138	
139	認農	肉用牛繁殖複合	0.41 ha	ha	肉用牛繁殖複合	0.41 ha	ha	ha	139	
140	認農	肉用牛肥育専業	0.40 ha	ha	肉用牛肥育専業	0.40 ha	ha	ha	140	
141	利用者		水稲	0.39 ha	ha	水稲	0.39 ha	ha	141	
142	利用者		水稲	0.39 ha	ha	水稲	0.39 ha	ha	142	
143	利用者		水稲	0.38 ha	ha	水稲	0.38 ha	ha	143	
144	利用者		水稲複合	0.38 ha	ha	水稲複合	0.38 ha	ha	144	
145	到達		水稲複合	0.38 ha	ha	水稲複合	0.38 ha	ha	145	
146	利用者		水稲複合	0.37 ha	ha	水稲複合	0.37 ha	ha	146	
147	利用者		水稲複合	0.37 ha	ha	水稲複合	0.37 ha	ha	147	
148	利用者	養鶏(ブロイラー)専業	0.61 ha	ha	養鶏(ブロイラー)専業	0.37 ha	ha	ha	148	
149	利用者		水稲	0.36 ha	ha	水稲	0.36 ha	ha	149	
150	認農	肉用牛繁殖専業	1.13 ha	ha	肉用牛繁殖専業	0.36 ha	ha	ha	150	
151	認農	肉用牛一部一貫経営	0.00 ha	ha	肉用牛一部一貫経営	0.35 ha	ha	ha	151	
152	利用者		酪農複合	0.35 ha	ha	酪農複合	0.35 ha	ha	152	
153	認農	肉用牛繁殖複合	0.35 ha	ha	肉用牛繁殖複合	0.35 ha	ha	ha	153	
154	利用者		水稲複合	0.73 ha	ha	水稲複合	0.35 ha	ha	154	
155	利用者		水稲複合	0.66 ha	ha	水稲複合	0.35 ha	ha	155	
156	利用者		水稲複合	0.38 ha	ha	水稲複合	0.34 ha	ha	156	
157	利用者		水稲	1.22 ha	ha	水稲	0.34 ha	ha	157	
158	利用者		水稲	0.24 ha	ha	水稲	0.34 ha	ha	158	
159	利用者		水稲複合	0.33 ha	ha	水稲複合	0.33 ha	ha	159	
160	利用者		水稲複合	0.33 ha	ha	水稲複合	0.33 ha	ha	160	
161	利用者		和牛	0.38 ha	ha	和牛	0.33 ha	ha	161	
162	到達		和牛	0.32 ha	ha	和牛	0.32 ha	ha	162	
163	認農	肉用牛繁殖専業	0.81 ha	ha	肉用牛繁殖専業	0.31 ha	ha	ha	163	
164	利用者		水稲複合	0.31 ha	ha	水稲複合	0.31 ha	ha	164	
165	利用者		水稲複合	0.31 ha	ha	水稲複合	0.31 ha	ha	165	
166	利用者		露地園芸	0.30 ha	ha	露地園芸	0.30 ha	ha	166	
167	到達		露地園芸	1.36 ha	ha	露地園芸	0.30 ha	ha	167	
168	利用者		水稲複合	0.30 ha	ha	水稲複合	0.30 ha	ha	168	
169	利用者		露地園芸	0.30 ha	ha	露地園芸	0.30 ha	ha	169	
170	利用者		水稲複合	0.40 ha	ha	水稲複合	0.30 ha	ha	170	
171	認農	露地野菜複合	1.54 ha	ha	露地野菜複合	0.30 ha	ha	ha	171	
172	利用者		露地野菜複合	0.29 ha	ha	露地野菜複合	0.29 ha	ha	172	
173	利用者		水稲複合	0.29 ha	ha	水稲複合	0.29 ha	ha	173	
174	利用者		水稲	0.29 ha	ha	水稲	0.29 ha	ha	174	
175	利用者		水稲複合	0.45 ha	ha	水稲複合	0.28 ha	ha	175	
176	認農	酪農専業	0.28 ha	ha	酪農専業	0.28 ha	ha	ha	176	
177	利用者		水稲複合	0.28 ha	ha	水稲複合	0.28 ha	ha	177	
178	認農	肉用牛繁殖専業	0.27 ha	ha	肉用牛繁殖専業	0.27 ha	ha	ha	178	
179	利用者		水稲複合	0.27 ha	ha	水稲複合	0.27 ha	ha	179	
180	利用者		水稲複合	0.26 ha	ha	水稲複合	0.26 ha	ha	180	
181	利用者		和牛	0.26 ha	ha	和牛	0.26 ha	ha	181	
182	利用者		露地園芸	0.73 ha	ha	露地園芸	0.26 ha	ha	182	
183	利用者		露地園芸	0.72 ha	ha	露地園芸	0.25 ha	ha	183	
184	利用者		水稲複合	0.25 ha	ha	水稲複合	0.25 ha	ha	184	
185	利用者		水稲複合	0.25 ha	ha	水稲複合	0.25 ha	ha	185	
186	利用者		水稲複合	0.24 ha	ha	水稲複合	0.24 ha	ha	186	
187	利用者		水稲	0.23 ha	ha	水稲	0.23 ha	ha	187	
188	利用者		水稲	0.49 ha	ha	水稲	0.23 ha	ha	188	
189	利用者		水稲複合	0.23 ha	ha	水稲複合	0.23 ha	ha	189	

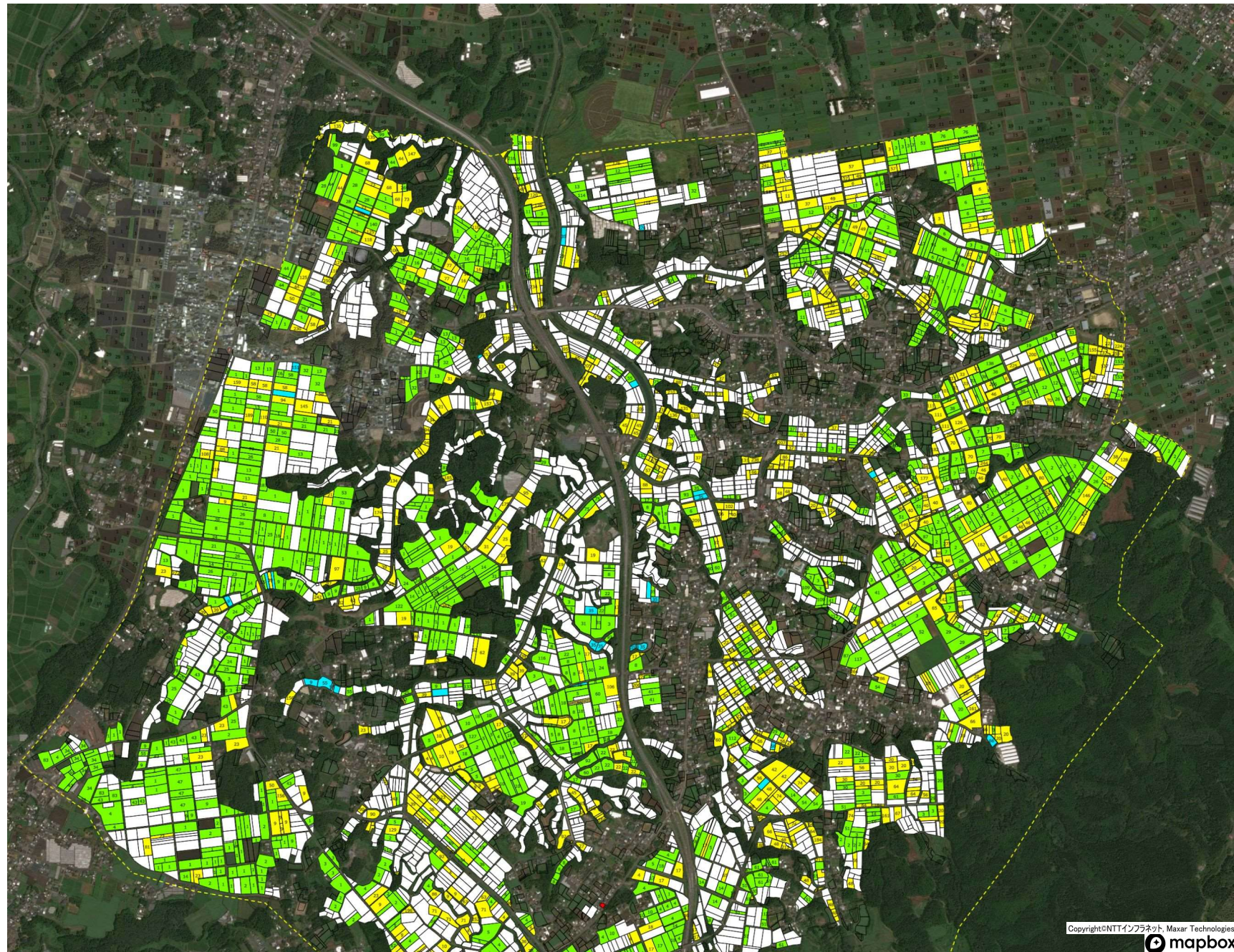
4 地域内の農業を担う者一覧(目標地図に位置付ける者)

	属性	農業を担う者 (氏名・名称)	現状			10年後 (目標年度:令和 16 年度)				
			経営作目等	経営面積	作業受託 面積	経営作目等	経営面積	作業受託 面積	目標地図上 の表示	備考
190	利用者		水稻	0.67 ha	ha	水稻	0.22 ha	ha	190	
191	利用者		露地園芸	0.31 ha	ha	露地園芸	0.22 ha	ha	191	
192	利用者		水稻複合	0.22 ha	ha	水稻複合	0.22 ha	ha	192	
193	利用者		水稻	0.22 ha	ha	水稻	0.22 ha	ha	193	
194	利用者		露地野菜複合	0.99 ha	ha	露地野菜複合	0.21 ha	ha	194	
195	利用者		水稻複合	0.62 ha	ha	水稻複合	0.21 ha	ha	195	
196	利用者		養豚一貫	0.26 ha	ha	養豚一貫	0.20 ha	ha	196	
197	利用者		水稻	0.00 ha	ha	水稻	0.20 ha	ha	197	
198	利用者		水稻複合	0.16 ha	ha	水稻複合	0.20 ha	ha	198	
199	利用者		露地園芸	0.19 ha	ha	露地園芸	0.19 ha	ha	199	
200	利用者		水稻複合	0.19 ha	ha	水稻複合	0.19 ha	ha	200	
201	利用者		水稻複合	0.18 ha	ha	水稻複合	0.18 ha	ha	201	
202	利用者		水稻複合	0.67 ha	ha	水稻複合	0.18 ha	ha	202	
203	利用者		水稻	0.33 ha	ha	水稻	0.18 ha	ha	203	
204	利用者		水稻複合	0.18 ha	ha	水稻複合	0.18 ha	ha	204	
205	利用者		水稻	0.54 ha	ha	水稻	0.18 ha	ha	205	
206	利用者		露地野菜複合	0.28 ha	ha	露地野菜複合	0.18 ha	ha	206	
207	利用者		水稻	0.18 ha	ha	水稻	0.18 ha	ha	207	
208	利用者		水稻	0.18 ha	ha	水稻	0.18 ha	ha	208	
209	利用者		水稻	0.18 ha	ha	水稻	0.18 ha	ha	209	
210	利用者		水稻複合	0.17 ha	ha	水稻複合	0.17 ha	ha	210	
211	利用者		露地園芸	0.65 ha	ha	露地園芸	0.17 ha	ha	211	
212	利用者		露地園芸複合	0.17 ha	ha	露地園芸複合	0.17 ha	ha	212	
213	利用者		水稻複合	0.17 ha	ha	水稻複合	0.17 ha	ha	213	
214	認農		肉用牛繁殖専業	0.17 ha	ha	肉用牛繁殖専業	0.17 ha	ha	214	
215	認農		水稻複合	0.16 ha	ha	水稻複合	0.16 ha	ha	215	
216	利用者		水稻複合	0.16 ha	ha	水稻複合	0.16 ha	ha	216	
217	利用者		水稻	0.16 ha	ha	水稻	0.16 ha	ha	217	
218	利用者		水稻複合	0.06 ha	ha	水稻複合	0.16 ha	ha	218	
219	利用者		肉用牛繁殖複合	0.36 ha	ha	肉用牛繁殖複合	0.16 ha	ha	219	
220	利用者		水稻	0.16 ha	ha	水稻	0.16 ha	ha	220	
221	利用者		水稻	0.16 ha	ha	水稻	0.16 ha	ha	221	
222	利用者		水稻	0.00 ha	ha	水稻	0.16 ha	ha	222	
223	到達		水稻	0.15 ha	ha	水稻	0.15 ha	ha	223	
224	利用者		水稻複合	0.15 ha	ha	水稻複合	0.15 ha	ha	224	
225	利用者		水稻	0.20 ha	ha	水稻	0.14 ha	ha	225	
226	利用者		水稻複合	0.14 ha	ha	水稻複合	0.14 ha	ha	226	
227	利用者		水稻複合	0.14 ha	ha	水稻複合	0.14 ha	ha	227	
228	利用者		水稻複合	0.14 ha	ha	水稻複合	0.14 ha	ha	228	
229	利用者		水稻	0.14 ha	ha	水稻	0.14 ha	ha	229	
230	利用者		水稻複合	0.14 ha	ha	水稻複合	0.14 ha	ha	230	
231	利用者		水稻	0.14 ha	ha	水稻	0.14 ha	ha	231	
232	利用者		水稻	0.14 ha	ha	水稻	0.14 ha	ha	232	
233	利用者		水稻	0.14 ha	ha	水稻	0.14 ha	ha	233	
234	利用者		水稻複合	0.13 ha	ha	水稻複合	0.13 ha	ha	234	
235	利用者		露地園芸	0.13 ha	ha	露地園芸	0.13 ha	ha	235	
236	利用者		水稻	0.46 ha	ha	水稻	0.13 ha	ha	236	
237	利用者		水稻複合	0.12 ha	ha	水稻複合	0.12 ha	ha	237	
238	利用者		水稻	0.12 ha	ha	水稻	0.12 ha	ha	238	
239	利用者		水稻	0.23 ha	ha	水稻	0.12 ha	ha	239	
240	利用者		水稻	0.11 ha	ha	水稻	0.11 ha	ha	240	
241	到達		水稻複合	0.11 ha	ha	水稻複合	0.11 ha	ha	241	
242	利用者		水稻複合	0.85 ha	ha	水稻複合	0.11 ha	ha	242	
243	利用者		水稻	0.12 ha	ha	水稻	0.11 ha	ha	243	
244	利用者		水稻複合	0.10 ha	ha	水稻複合	0.10 ha	ha	244	
245	利用者		水稻	0.21 ha	ha	水稻	0.10 ha	ha	245	
246	利用者		水稻	0.17 ha	ha	水稻	0.10 ha	ha	246	
247	利用者		水稻	0.10 ha	ha	水稻	0.10 ha	ha	247	
248	利用者		水稻	0.46 ha	ha	水稻	0.09 ha	ha	248	
249	利用者		水稻	0.17 ha	ha	水稻	0.09 ha	ha	249	
250	利用者		露地園芸	0.09 ha	ha	露地園芸	0.09 ha	ha	250	
251	利用者		水稻	0.09 ha	ha	水稻	0.09 ha	ha	251	
252	認農		養鶏(ブロイラー)専業	0.64 ha	ha	養鶏(ブロイラー)専業	0.09 ha	ha	252	

4 地域内の農業を担う者一覧(目標地図に位置付ける者)

	属性	農業を担う者 (氏名・名称)	現状			10年後 (目標年度:令和 16 年度)				
			経営作目等	経営面積	作業受託 面積	経営作目等	経営面積	作業受託 面積	目標地図上 の表示	備考
253	利用者		水稻	0.00 ha	ha	水稻	0.09 ha	ha	253	
254	利用者		水稻	0.09 ha	ha	水稻	0.09 ha	ha	254	
255	利用者		露地園芸	0.08 ha	ha	露地園芸	0.08 ha	ha	255	
256	利用者		水稻	0.08 ha	ha	水稻	0.08 ha	ha	256	
257	利用者		水稻	0.08 ha	ha	水稻	0.08 ha	ha	257	
258	利用者		水稻	0.37 ha	ha	水稻	0.08 ha	ha	258	
259	利用者		水稻	0.23 ha	ha	水稻	0.08 ha	ha	259	
260	認農		露地野菜複合	0.08 ha	ha	露地野菜複合	0.08 ha	ha	260	
261	利用者		水稻	0.08 ha	ha	水稻	0.08 ha	ha	261	
262	利用者		水稻複合	0.25 ha	ha	水稻複合	0.07 ha	ha	262	
263	利用者		水稻複合	0.07 ha	ha	水稻複合	0.07 ha	ha	263	
264	利用者		露地園芸	0.21 ha	ha	露地園芸	0.07 ha	ha	264	
265	利用者		水稻複合	0.07 ha	ha	水稻複合	0.07 ha	ha	265	
266	利用者		水稻複合	0.07 ha	ha	水稻複合	0.07 ha	ha	266	
267	利用者		水稻複合	0.06 ha	ha	水稻複合	0.06 ha	ha	267	
268	利用者		水稻	0.09 ha	ha	水稻	0.06 ha	ha	268	
269	到達		水稻複合	0.17 ha	ha	水稻複合	0.06 ha	ha	269	
270	到達		和牛	2.23 ha	ha	和牛	0.06 ha	ha	270	
271	利用者		露地園芸	0.10 ha	ha	露地園芸	0.06 ha	ha	271	
272	利用者		水稻複合	0.05 ha	ha	水稻複合	0.05 ha	ha	272	
273	利用者		露地園芸	0.05 ha	ha	露地園芸	0.05 ha	ha	273	
274	利用者		露地園芸	0.14 ha	ha	露地園芸	0.05 ha	ha	274	
275	利用者		和牛	0.26 ha	ha	和牛	0.05 ha	ha	275	
276	利用者		水稻複合	0.30 ha	ha	水稻複合	0.05 ha	ha	276	
277	認農		養鶏(ブロイラー)専業	0.52 ha	ha	養鶏(ブロイラー)専業	0.52 ha	ha	277	
278	利用者		水稻複合	0.04 ha	ha	水稻複合	0.04 ha	ha	278	
279	認農		養鶏(ブロイラー)専業	1.42 ha	ha	養鶏(ブロイラー)専業	0.04 ha	ha	279	
280	利用者		水稻	0.04 ha	ha	水稻	0.04 ha	ha	280	
281	利用者		水稻	0.74 ha	ha	水稻	0.03 ha	ha	281	
282	利用者		露地園芸	0.33 ha	ha	露地園芸	0.03 ha	ha	282	
283	利用者		水稻	0.03 ha	ha	水稻	0.03 ha	ha	283	
284	利用者		水稻	0.19 ha	ha	水稻	0.02 ha	ha	284	
285	利用者		露地園芸	0.01 ha	ha	露地園芸	0.01 ha	ha	285	

R7年度 梅北地区 目標地図①

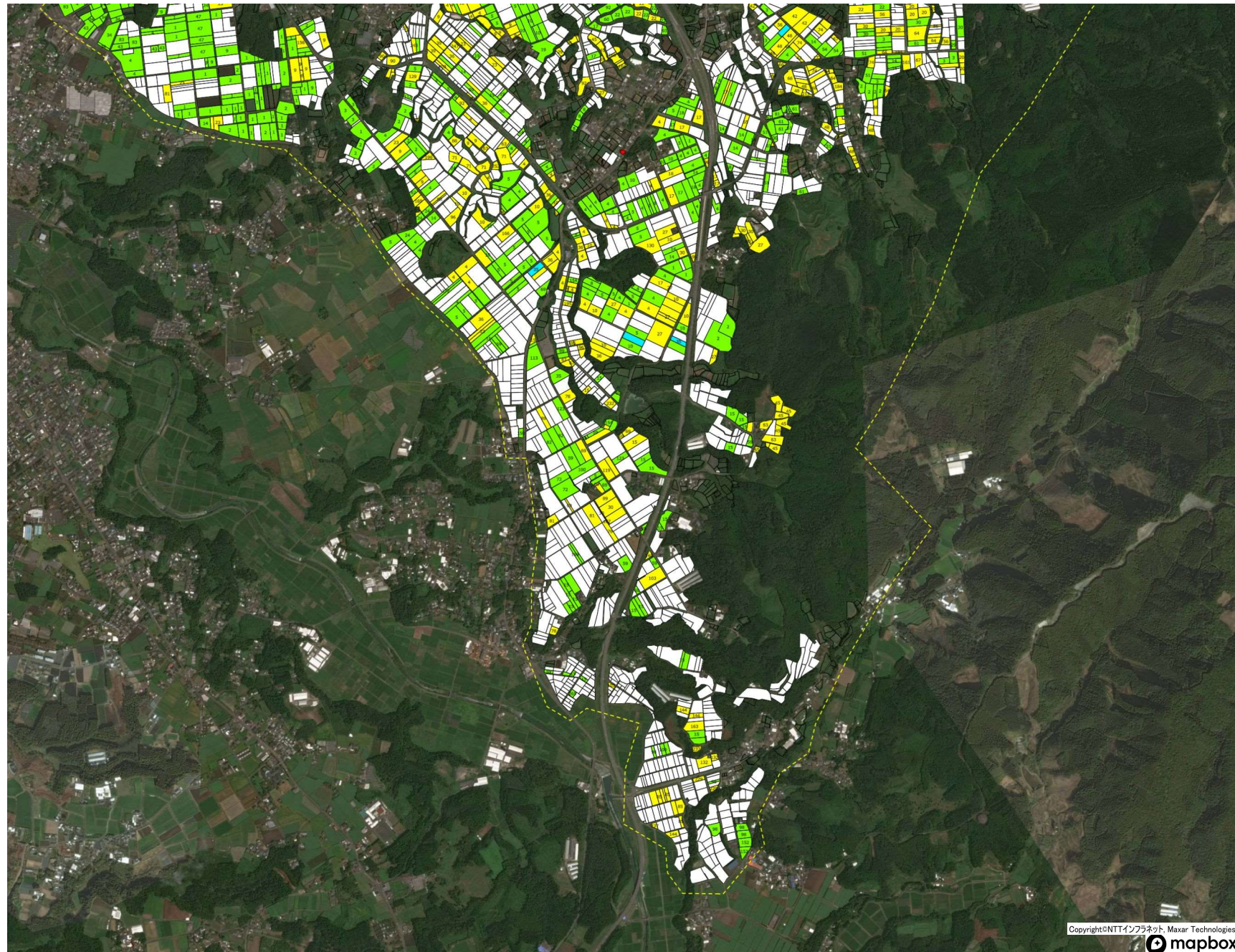


目標地図(素案)
目標地図(現状)

目標地図素案

- 自ら耕作
- 貸借有り紐付け済
- 将来の担い手紐付け済
- 転用申請地・非農地
- 今後検討

R7年度 梅北地区 目標地図②



- 目標地図(素案)
目標地図(現状)
- 目標地図素案
- 自ら耕作
 - 貸借有り紐付け済
 - 将来の担い手紐付け済
 - 転用申請地・非農地
 - 今後検討

R7年度 梅北地区 目標地図 全体図

