

地域計画(変更案)

策定年月日	令和7年3月31日
更新年月日	令和7年12月26日 (第1回)
目標年度	令和16年度
市町村名 (市町村コード)	都城市 (45202)
地域名 (地域内農業集落名)	西岳西部 (上大塚、下大塚、荒川内、東田野、西田野、東折田代、西折田代、折田代、猪ノ子石、東郷、中郷、西郷)

注:「地域名」欄には、協議の場が設けられた区域を記載し、農林業センサスの農業集落名を記載してください。

1 地域における農業の将来の在り方

(1) 地域計画の区域の状況

区域内の農用地等面積(農業上の利用が行われる農用地等の区域)	284.5 ha
① 農業振興地域のうち農用地区域内の農地面積	255.7 ha
② 田の面積	158.2 ha
③ 畑の面積(果樹、茶等を含む)	97.5 ha
④ 区域内において、規模縮小などの意向のある農地面積の合計	ha

(2) 地域農業の現状及び課題

<p>【地域の状況】</p> <ul style="list-style-type: none"> ・当地区は、半分以上が水田である。 ・農業担い手への農地集積率が低く、零細な農家が水稻を耕作している農地が多い。 ・水田では採種用や主食用の米が栽培されている。特に採種用については、隣接の農地との一体的で厳格な栽培管理が求められるため、今後、担い手が減少した場合、生産地の維持やこれまでのようなきめ細かな栽培管理が確保できるかという懸念がある。 ・地区の大半は山沿いの地形であり、耕作条件が不利な土地(奥地の不整形な圃場や鳥獣害を受ける土地等)が耕作放棄されている。 ・農地間の高低差が大きいため集約化や規模拡大による効率化がそこまで見込めないことから、農地の利用調整は難しい。 <p>【人口減少・高齢化】</p> <ul style="list-style-type: none"> ・耕作者の多くが70才以上で後継者未定の農地が多く、農地の保全のためには新たな農地の受け手の確保が必要不可欠となっている。 ・農地の貸付等の意向はかなり多いが、規模拡大意向がある農業者が地区内にはほとんどいない。 ・後継者がいないうえに高齢化が進み、絶対的な労働力が不足している。そのため、労働力確保の問題が深刻で経営維持が困難である。 ・地区内での農作業や土地改良施設の管理に関する共同作業的な活動を行う場合、若手がいらないため、活動を始めることや継続させることに対し懸念がある。 <p>【基盤整備】</p> <ul style="list-style-type: none"> ・水害で損壊した水路の周辺で荒廃農地化している農地もあり、営農意欲の希薄化が一因と考えられる。 ・前谷地区や西郷地区では、大雨等の災害により水路が破損し管理が大変である。 ・水路の整備が不十分で水不足につながっている。場所によっては、毎年ポンプアップを行うなど水の確保に苦労している。 ・大雨の都度、役員が水路の補修を行い作業が負担となっている。そのため、水利組合の役員不足につながっている。 ・災害時の水路の補修、距離が長いなど作業員の減少により管理に苦労している。 ・農道の幅員が狭いことや、圃場の区画狭小や湿田のため、大型機械での作業ができない。 <p>【鳥獣被害】</p> <ul style="list-style-type: none"> ・イノシシ、シカの獣害がある。耕作する上で防護柵の設置や捕獲等の対策が必須となっているが、防護柵の設置や管理には多大な費用や労力が必要である。 <p>【保全・管理等】</p> <ul style="list-style-type: none"> ・遊休農地が多いが、耕作出来るよう整備が必要である。・大きく育った樹木により圃場の日照時間が限られ、農道では通行の妨げにもなっている。 ・地域外居住者の農地は、貸借により地域内の担い手が耕作している。・様々な作物の栽培が可能となるよう、不要な茶園の伐根・整地が必要。・山林に隣接しているため、樹木が影となり日照不足の圃場がある。 <p>【情勢】</p> <ul style="list-style-type: none"> ・資材価格の高騰で経費はかかるが農畜産物に高値がつかず、専業農家では経営が成り立たない。
--

(3) 地域における農業の将来の在り方(作物の生産や栽培方法については、必須記載事項)

<ul style="list-style-type: none"> ・水田利用を活用した普通作物(主食用米、加工用米、採種用米)を基本としつつ、園芸作物(サトイモ、施設キュウリ、ゴーヤ、自然薯)や飼料作物(トウモロコシ、牧草、飼料用米)、工芸作物(茶)等の団地化を形成する。

2 農業の将来の在り方に向けた農用地の効率的かつ総合的な利用に関する目標

(1)農用地の効率的かつ総合的な利用に関する方針			
・農地中間管理機構への貸付を進めつつ、担い手への農地の集積・集約化を基本とする。			
(2)担い手(効率的かつ安定的な経営を営む者)に対する農用地の集積に関する目標			
現状の集積率	31.0	%	将来の目標とする集積率
			50 %
(3)農用地の集団化(集約化)に関する目標			
・既存の担い手が地区外の耕作地を地区内に集積・集約化することや、地区外の認定農業者、新規就農者等の受入れを行うことで農地利用の集積・集約化を促進する。			

3 農業者及び区域内の関係者が2の目標を達成するためとるべき必要な措置

(1)農用地の集積・集団化の取組	
・将来の経営農地の集約化を目指し、農地所有者は、原則として、農地を農地中間管理機構に貸し付けていく。	
(2)農地中間管理機構の活用方法	
・今後、農地の相続等に伴い地権者が地区外に在住する場合が多くなることが予想されることから、賃料の支払いや貸借契約を円滑に進めるために農地中間管理機構を活用していく。 ・担い手が病気・怪我や高齢化等の事情で営農の継続が困難になった場合には、農地の新たな受け手への付け替えを進めることができるよう、農地中間管理機構を通じて担い手への貸付けを進めていく。	
(3)基盤整備事業への取組	
・地区内の農地は基盤整備済みの水田が多いが、耕作条件の改善や水路管理の負担軽減に向けて農道の拡幅や水路整備等を検討をしていく。	
(4)多様な経営体の確保・育成の取組	
・地域内外から、多様な経営体を募り、意向を踏まえながら担い手として育成していくため、関係機関と連携し、相談から定着まで切れ目なく取り組んでいく。	
(5)農業協同組合等の農業支援サービス事業者等への農作業委託の取組	
・作業の効率化が期待できる作業は委託を検討する。	

以下任意記載事項(地域の実情に応じて、必要な事項を選択し、取組内容を記載してください)

<input checked="" type="checkbox"/> ①鳥獣被害防止対策	<input type="checkbox"/> ②有機・減農薬・減肥料	<input type="checkbox"/> ③スマート農業	<input type="checkbox"/> ④畑地化・輸出等	<input type="checkbox"/> ⑤果樹等
<input type="checkbox"/> ⑥燃料・資源作物等	<input checked="" type="checkbox"/> ⑦保全・管理等	<input type="checkbox"/> ⑧農業用施設	<input type="checkbox"/> ⑨耕畜連携等	<input type="checkbox"/> ⑩その他

【選択した上記の取組内容】

①鳥獣被害防止対策	
・すでに電気柵や侵入防止柵の設置を実施している区域があるが、今後は地区内で被害防止対策施設の定期的なメンテナンスを行うための体制を確保するように努める。	
・侵入防止柵の未設置地区については、各種補助事業を活用して侵入防止策の整備をすすめる。	
⑦保全・管理等	
・多面的機能支払制度を活用して、用排水路や農道の維持管理や畦払いなどの農地の保全管理作業を継続的に実施する体制を維持する。	
・中山間地域等直接支払制度を活用して、耕作放棄地を最小限にする取組を促進する。	
・集落単位での保全の取組が難しい場合は、周辺集落との連携を検討する。	
・不耕作地の荒廃地化を防ぐために、放牧の導入を検討する。	
・山林を整備し不要な樹木を粉碎機でチップにし、圃場に散布して循環させる。	
・茶園を改植して畑地化をすすめる。	

4 地域内の農業を担う者一覧(目標地図に位置付ける者)

属性	農業を担う者 (氏名・名称)	現状			10年後 (目標年度:令和 16 年度)				
		経営作目等	経営面積	作業受託面積	経営作目等	経営面積	作業受託面積	目標地図上の表示	備考
	別紙のとおり		ha	ha		ha	ha		
			ha	ha		ha	ha		
			ha	ha		ha	ha		
計	118経営体		113.68 ha	0 ha		108.46 ha	0 ha		

5 農業支援サービス事業者一覧(任意記載事項)

番号	事業体名 (氏名・名称)	作業内容	対象品目

6 目標地図(別添のとおり)

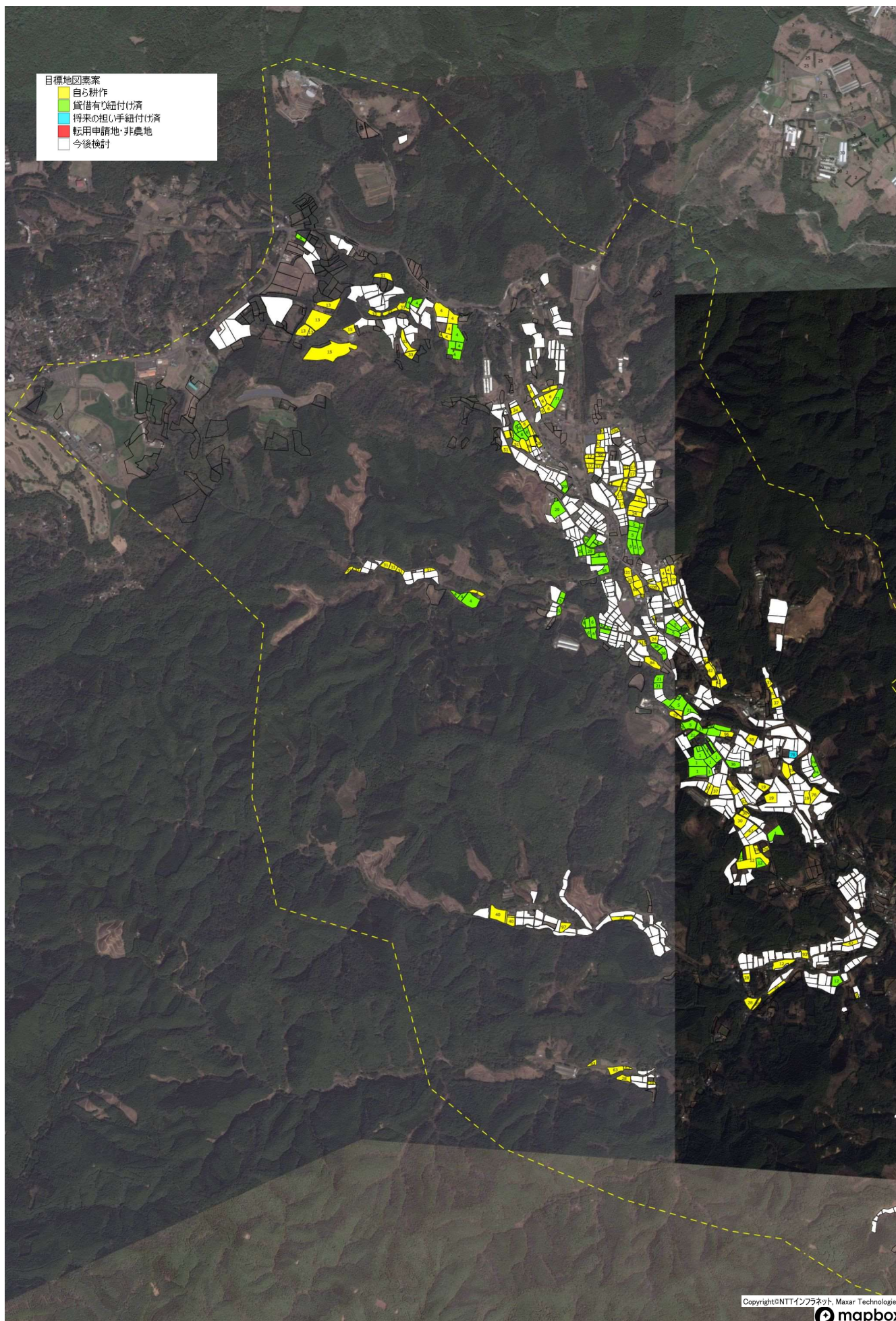
4 地域内の農業を担う者一覧(目標地図に位置付ける者)

属性	農業を担う者 (氏名・名称)	現状			10年後 (目標年度:令和 16 年度)				
		経営作目等	経営面積	作業受託 面積	経営作目等	経営面積	作業受託 面積	目標地図上 の表示	備考
1	認農	工芸作物(茶)複合	13.25 ha	ha	工芸作物(茶)複合	13.25 ha	ha	1	
2	到達	水稻複合	5.19 ha	ha	水稻複合	5.19 ha	ha	2	
3	認農	肉用牛肥育複合	1.77 ha	ha	肉用牛肥育複合	4.62 ha	ha	3	
4	認農	施設野菜複合	3.58 ha	ha	施設野菜複合	3.58 ha	ha	4	
5	到達	水稻	3.32 ha	ha	水稻	3.32 ha	ha	5	
6	認農	肉用牛繁殖専業	2.96 ha	ha	肉用牛繁殖専業	2.96 ha	ha	6	
7	到達	水稻複合	3.20 ha	ha	水稻複合	2.95 ha	ha	7	
8	認農	肉用牛繁殖複合	3.10 ha	ha	肉用牛繁殖複合	2.59 ha	ha	8	
9	到達	肉用牛繁殖複合	3.09 ha	ha	肉用牛繁殖複合	2.49 ha	ha	9	
10	利用者	水稻複合	0.76 ha	ha	水稻複合	2.45 ha	ha	10	
11	到達	肉用牛繁殖複合	2.40 ha	ha	肉用牛繁殖複合	2.40 ha	ha	11	
12	到達	水稻複合	2.27 ha	ha	水稻複合	2.27 ha	ha	12	
13	到達	露地園芸	2.17 ha	ha	露地園芸	2.17 ha	ha	13	
14	到達	工芸作物(茶)複合	2.14 ha	ha	工芸作物(茶)複合	2.14 ha	ha	14	
15	到達	露地園芸	1.99 ha	ha	露地園芸	1.99 ha	ha	15	
16	到達	和牛	1.98 ha	ha	和牛	1.98 ha	ha	16	
17	到達	水稻複合	1.80 ha	ha	水稻複合	1.80 ha	ha	17	
18	到達	水稻	2.12 ha	ha	水稻	1.61 ha	ha	18	
19	到達	水稻複合	1.56 ha	ha	水稻複合	1.56 ha	ha	19	
20	認農	養鶏(ブロイラー)専業	1.51 ha	ha	養鶏(ブロイラー)専業	1.51 ha	ha	20	
21	到達	肉用牛繁殖複合	1.42 ha	ha	肉用牛繁殖複合	1.42 ha	ha	21	
22	認農	露地野菜複合	1.79 ha	ha	露地野菜複合	1.29 ha	ha	22	
23	到達	露地野菜複合	2.22 ha	ha	露地野菜複合	1.25 ha	ha	23	
24	認農	水稻複合	1.30 ha	ha	水稻複合	1.24 ha	ha	24	
25	到達	水稻複合	1.14 ha	ha	水稻複合	1.14 ha	ha	25	
26	到達	水稻複合	1.53 ha	ha	水稻複合	1.11 ha	ha	26	
27	認農	露地野菜複合	1.11 ha	ha	露地野菜複合	1.11 ha	ha	27	
28	利用者	水稻	1.07 ha	ha	水稻	1.07 ha	ha	28	
29	到達	水稻複合	2.54 ha	ha	水稻複合	1.06 ha	ha	29	
30	利用者	露地野菜複合	1.15 ha	ha	露地野菜複合	1.01 ha	ha	30	
31	到達	水稻	1.39 ha	ha	水稻	1.01 ha	ha	31	
32	到達	水稻	1.00 ha	ha	水稻	1.00 ha	ha	32	
33	利用者	水稻複合	0.97 ha	ha	水稻複合	0.97 ha	ha	33	
34	利用者	水稻	0.86 ha	ha	水稻	0.86 ha	ha	34	
35	利用者	施設園芸	0.86 ha	ha	施設園芸	0.86 ha	ha	35	
36	利用者	肉用牛繁殖複合	1.18 ha	ha	肉用牛繁殖複合	0.84 ha	ha	36	
37	到達	肉用牛繁殖	1.41 ha	ha	肉用牛繁殖	0.84 ha	ha	37	
38	利用者	肉用牛繁殖専業	1.04 ha	ha	肉用牛繁殖専業	0.83 ha	ha	38	
39	利用者	肉用牛肥育	0.79 ha	ha	肉用牛肥育	0.79 ha	ha	39	
40	利用者	水稻	1.18 ha	ha	水稻	0.78 ha	ha	40	
41	利用者	水稻	0.76 ha	ha	水稻	0.76 ha	ha	41	
42	利用者	水稻複合	0.76 ha	ha	水稻複合	0.76 ha	ha	42	
43	利用者	水稻	0.94 ha	ha	水稻	0.74 ha	ha	43	
44	利用者	水稻複合	0.71 ha	ha	水稻複合	0.71 ha	ha	44	
45	利用者	水稻	0.68 ha	ha	水稻	0.68 ha	ha	45	
46	利用者	露地園芸複合	0.68 ha	ha	露地園芸複合	0.68 ha	ha	46	
47	利用者	水稻複合	0.68 ha	ha	水稻複合	0.68 ha	ha	47	
48	利用者	水稻	0.98 ha	ha	水稻	0.65 ha	ha	48	
49	利用者	水稻	0.65 ha	ha	水稻	0.65 ha	ha	49	
50	利用者	水稻複合	0.80 ha	ha	水稻複合	0.63 ha	ha	50	
51	利用者	水稻	0.61 ha	ha	水稻	0.61 ha	ha	51	
52	利用者	露地野菜複合	0.00 ha	ha	露地野菜複合	0.60 ha	ha	52	
53	利用者	露地園芸	0.89 ha	ha	露地園芸	0.58 ha	ha	53	
54	認農	肉用牛繁殖専業	0.54 ha	ha	肉用牛繁殖専業	0.54 ha	ha	54	
55	利用者	水稻	0.52 ha	ha	水稻	0.52 ha	ha	55	
56	利用者	水稻	0.51 ha	ha	水稻	0.51 ha	ha	56	
57	利用者	水稻	0.49 ha	ha	水稻	0.49 ha	ha	57	
58	認農	肉用牛繁殖複合	0.89 ha	ha	肉用牛繁殖複合	0.49 ha	ha	58	
59	利用者	水稻	0.48 ha	ha	水稻	0.48 ha	ha	59	
60	利用者	水稻	0.53 ha	ha	水稻	0.45 ha	ha	60	
61	利用者	水稻	0.45 ha	ha	水稻	0.45 ha	ha	61	
62	利用者	水稻	0.00 ha	ha	水稻	0.41 ha	ha	62	
63	利用者	水稻複合	0.41 ha	ha	水稻複合	0.41 ha	ha	63	

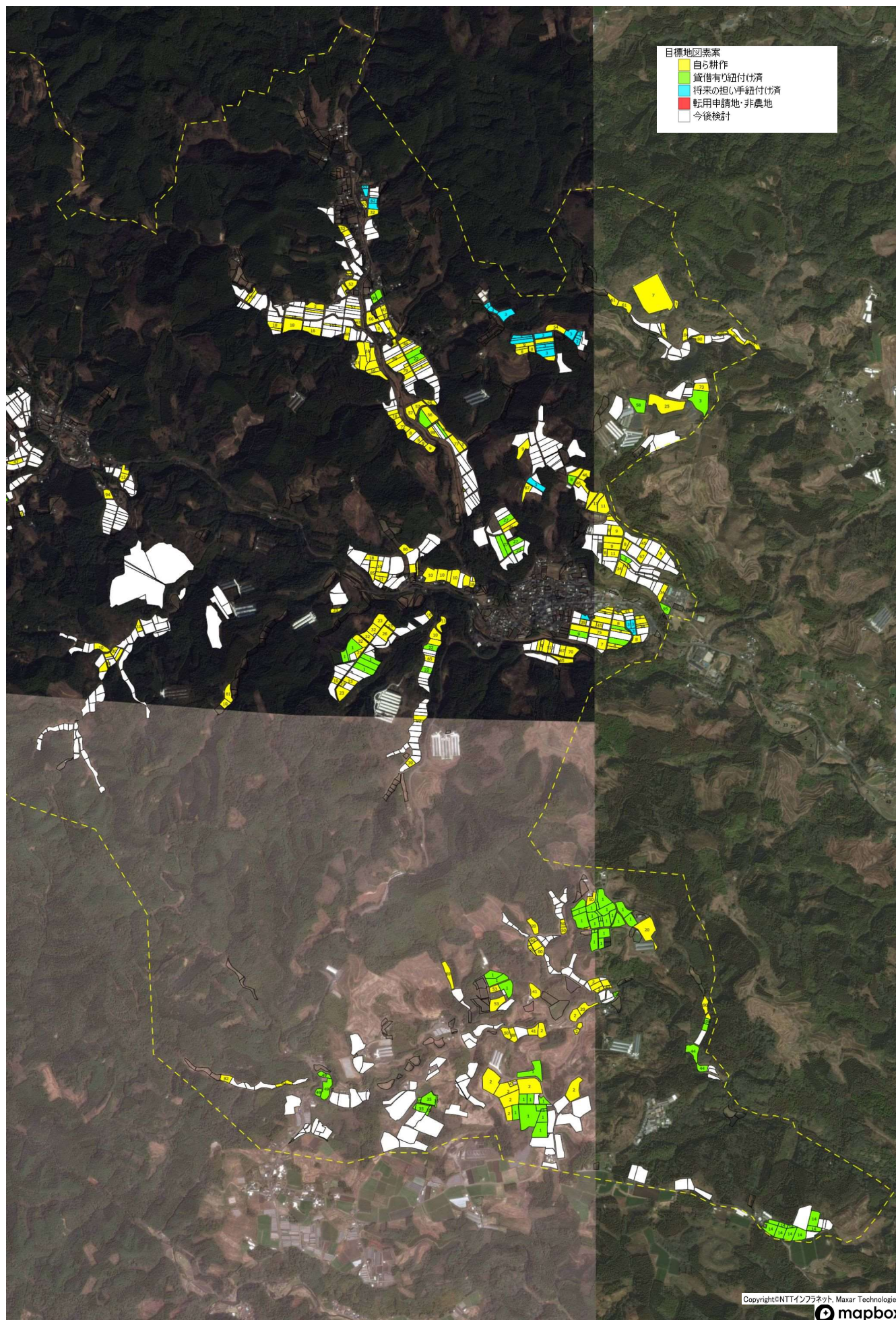
4 地域内の農業を担う者一覧(目標地図に位置付ける者)

	属性	農業を担う者 (氏名・名称)	現状			10年後 (目標年度:令和 16 年度)				
			経営作目等	経営面積	作業受託 面積	経営作目等	経営面積	作業受託 面積	目標地図上 の表示	備考
64	利用者		水稻	0.40 ha	ha	水稻	0.40 ha	ha	64	
65	利用者		水稻	0.64 ha	ha	水稻	0.40 ha	ha	65	
66	到達		養鶏	0.39 ha	ha	養鶏	0.39 ha	ha	66	
67	利用者		水稻	0.39 ha	ha	水稻	0.39 ha	ha	67	
68	利用者		水稻	0.34 ha	ha	水稻	0.34 ha	ha	68	
69	利用者		水稻	0.34 ha	ha	水稻	0.34 ha	ha	69	
70	利用者		水稻複合	0.33 ha	ha	水稻複合	0.33 ha	ha	70	
71	利用者		水稻	0.33 ha	ha	水稻	0.33 ha	ha	71	
72	利用者		水稻	0.32 ha	ha	水稻	0.32 ha	ha	72	
73	利用者		水稻複合	0.30 ha	ha	水稻複合	0.30 ha	ha	73	
74	到達		花卉複合	0.30 ha	ha	花卉複合	0.30 ha	ha	74	
75	利用者		水稻	0.29 ha	ha	水稻	0.29 ha	ha	75	
76	利用者		水稻	0.29 ha	ha	水稻	0.29 ha	ha	76	
77	利用者		水稻	0.29 ha	ha	水稻	0.29 ha	ha	77	
78	利用者		水稻	0.28 ha	ha	水稻	0.28 ha	ha	78	
79	到達		肉用牛肥育専業	0.28 ha	ha	肉用牛肥育専業	0.28 ha	ha	79	
80	利用者		水稻	0.27 ha	ha	水稻	0.27 ha	ha	80	
81	利用者		水稻	0.27 ha	ha	水稻	0.27 ha	ha	81	
82	利用者		水稻	0.25 ha	ha	水稻	0.25 ha	ha	82	
83	利用者		水稻	0.25 ha	ha	水稻	0.25 ha	ha	83	
84	利用者		水稻	0.25 ha	ha	水稻	0.25 ha	ha	84	
85	利用者		水稻	0.24 ha	ha	水稻	0.24 ha	ha	85	
86	利用者		露地園芸	0.23 ha	ha	露地園芸	0.23 ha	ha	86	
87	利用者		露地園芸	0.23 ha	ha	露地園芸	0.23 ha	ha	87	
88	利用者		水稻	0.22 ha	ha	水稻	0.22 ha	ha	88	
89	利用者		水稻	0.22 ha	ha	水稻	0.22 ha	ha	89	
90	利用者		水稻複合	0.21 ha	ha	水稻複合	0.21 ha	ha	90	
91	利用者		水稻複合	0.42 ha	ha	水稻複合	0.20 ha	ha	91	
92	利用者		水稻	0.20 ha	ha	水稻	0.20 ha	ha	92	
93	利用者		水稻	0.00 ha	ha	水稻	0.20 ha	ha	93	
94	利用者		水稻	0.20 ha	ha	水稻	0.20 ha	ha	94	
95	利用者		露地園芸	0.19 ha	ha	露地園芸	0.19 ha	ha	95	
96	利用者		水稻	0.18 ha	ha	水稻	0.18 ha	ha	96	
97	利用者		水稻	0.18 ha	ha	水稻	0.18 ha	ha	97	
98	利用者		水稻	0.17 ha	ha	水稻	0.17 ha	ha	98	
99	利用者		水稻	0.17 ha	ha	水稻	0.17 ha	ha	99	
100	利用者		水稻	0.17 ha	ha	水稻	0.17 ha	ha	100	
101	利用者		水稻	0.16 ha	ha	水稻	0.16 ha	ha	101	
102	利用者		水稻	0.16 ha	ha	水稻	0.16 ha	ha	102	
103	利用者		水稻	0.15 ha	ha	水稻	0.15 ha	ha	103	
104	利用者		水稻	0.15 ha	ha	水稻	0.15 ha	ha	104	
105	利用者		水稻複合	0.62 ha	ha	水稻複合	0.15 ha	ha	105	
106	利用者		水稻	0.13 ha	ha	水稻	0.13 ha	ha	106	
107	利用者		水稻	0.12 ha	ha	水稻	0.12 ha	ha	107	
108	利用者		水稻	0.11 ha	ha	水稻	0.11 ha	ha	108	
109	利用者		水稻	0.11 ha	ha	水稻	0.11 ha	ha	109	
110	利用者		水稻	0.43 ha	ha	水稻	0.11 ha	ha	110	
111	利用者		水稻	0.10 ha	ha	水稻	0.10 ha	ha	111	
112	到達		肉用牛繁殖	0.40 ha	ha	肉用牛繁殖	0.09 ha	ha	112	
113	利用者		水稻	0.26 ha	ha	水稻	0.08 ha	ha	113	
114	利用者		水稻	0.08 ha	ha	水稻	0.08 ha	ha	114	
115	利用者		水稻複合	0.07 ha	ha	水稻複合	0.07 ha	ha	115	
116	利用者		水稻	0.18 ha	ha	水稻	0.06 ha	ha	116	
117	利用者		水稻複合	0.24 ha	ha	水稻複合	0.04 ha	ha	117	
118	到達		肉用牛肥育専業	0.10 ha	ha	肉用牛肥育専業	0.03 ha	ha	118	

R7年度 西岳西部地区 目標地図①



R7年度 西岳西部地区 目標地図②



R7年度 西岳西部地区 目標地図 全体図

