

## 地域計画(変更案)

策定年月日	令和7年3月31日
更新年月日	令和7年12月26日 (第1回)
目標年度	令和16年度
市町村名 (市町村コード)	都城市 (45202)
地域名 (地域内農業集落名)	山之口中部 (街区、向原、川内、前方)

注:「地域名」欄には、協議の場が設けられた区域を記載し、農林業センサスの農業集落名を記載してください。

## 1 地域における農業の将来の在り方

## (1) 地域計画の区域の状況

区域内の農用地等面積(農業上の利用が行われる農用地等の区域)	80.4 ha
① 農業振興地域のうち農用地区域内の農地面積	79.9 ha
② 田の面積	68.3 ha
③ 畑の面積(果樹、茶等を含む)	11.6 ha
④ 区域内において、規模縮小などの意向のある農地面積の合計	ha

## (2) 地域農業の現状及び課題

<p>【地域の状況】</p> <ul style="list-style-type: none"> <li>・当地区は、農業担い手への農地集積率が低く、零細な農家が水稻を耕作している農地が多い。</li> <li>・地区の大半は山沿いの地形であり、奥地の整形ではない圃場や鳥獣害を受ける土地等の耕作条件が不良な土地が耕作放棄されている。</li> </ul> <p>【担い手の確保・育成】</p> <ul style="list-style-type: none"> <li>・農地の貸付等の意向は多いが、規模拡大の意向がある農業者が地区内にはほとんどいない。</li> <li>・農地の保全のためには新たな農地の受け手の確保が必要不可欠となっている。</li> <li>・人口減少・高齢化が進んでいる。また、農業に魅力がなくなってきたことから、就農しようとする者がいない。</li> </ul> <p>【保全・管理等】</p> <ul style="list-style-type: none"> <li>・隣接する圃場の作物によっては、農業の使用時期が異なるため栽培管理に困っている。そのため、作物ごとの集約化が必要。</li> <li>・住宅地近辺の小面積な圃場では使用が難しい。今後の管理・利用に不安がある。</li> <li>・日豊線沿い、竹が密集しているので農作業に支障のないように管理するようJRに交渉する。</li> <li>・耕作してほしいが受け手がいない、法人に耕作してもらえないか交渉する。</li> <li>・集落営農組織等を立ち上げて、農地を管理したい。</li> <li>・農地の取得希望者がいないため、高値で売れない。</li> <li>・高土手や畔、休耕地の除草作業等に手間がかかる。</li> <li>・農道の除草がされていない。</li> </ul> <p>【基盤整備】</p> <ul style="list-style-type: none"> <li>・上流の田は区画が狭く、隣接農地との高低差もあるため、周辺農地と一体的に基盤整備を行わないと圃場条件を改善できない農地が多い。</li> <li>・農作業や水の管理がしやすいように圃場の大区画化や水路整備等の基盤整備が必要。</li> </ul> <p>【鳥獣被害】</p> <ul style="list-style-type: none"> <li>・イノシシ、サル、アナグマから被害を受ける。</li> <li>・獣害を受けることで耕作意欲をなくし、荒廃農地につながっている。</li> <li>・イノシシ被害が多く電柵を設置しているが、さらに電柵設置が必要。</li> </ul> <p>【病害虫】</p> <ul style="list-style-type: none"> <li>・田植え直後の水稻がジャンボタニシから食害を受ける。</li> </ul> <p>【情勢】</p> <ul style="list-style-type: none"> <li>・資材価格の高騰で経費はかかるが農畜産物に高値がつかず、経営が成り立たない。</li> <li>・機械は必要だが、高額で更新できない。</li> </ul> <p>【環境】</p> <ul style="list-style-type: none"> <li>・大雨や温暖化など気象条件が悪化し、作物が作りにくい。</li> </ul> <p>【その他】</p> <ul style="list-style-type: none"> <li>・農振地域を見直したい。</li> </ul>
---

## (3) 地域における農業の将来の在り方(作物の生産や栽培方法については、必須記載事項)

<ul style="list-style-type: none"> <li>・水田を活用した普通作物(主食用米、加工用米)を主要作物としつつ、園芸作物(キュウリ、ピーマン、キンカン、イチゴ、トマト、甘藷、サトイモ)や飼料作物(飼料用米、トウモロコシ、牧草)等の団地を形成する。</li> <li>・米、飼料等の土地利用型作物以外に、ヘベスなどの園芸作物の生産に取り組む。</li> <li>・くず、わらび等の比較的高収益が見込める作物について、販路確保の可能性を含めて検討する。</li> </ul>
---

2 農業の将来の在り方に向けた農用地の効率的かつ総合的な利用に関する目標

(1)農用地の効率的かつ総合的な利用に関する方針			
・農地中間管理機構への貸付を進めつつ、担い手への農地の集積・集約化を基本とする。			
(2)担い手(効率的かつ安定的な経営を営む者)に対する農用地の集積に関する目標			
現状の集積率	27.6	%	将来の目標とする集積率
			40 %
(3)農用地の集団化(集約化)に関する目標			
・既存の担い手が地区外の耕作地を地区内に集積・集約化することや、地区外の認定農業者、新規就農者等の受入れを行うことで農地利用の集積・集約化を促進する。			

3 農業者及び区域内の関係者が2の目標を達成するためとるべき必要な措置

(1)農用地の集積・集団化の取組	
・将来の経営農地の集約化を目指し、農地所有者は、原則として、農地を農地中間管理機構に貸し付けていく。	
(2)農地中間管理機構の活用方法	
・今後、農地の相続等に伴い地権者が地区外に在住する場合が多くなることが予想されることから、賃料の支払いや貸借契約を円滑に進めるために農地中間管理機構を活用していく。 ・担い手が病気や怪我等の事情で営農の継続が困難になった場合には、農地の新たな受け手への付け替えを進めることができるよう、農地中間管理機構を通じて担い手への貸付けを進めていく。	
(3)基盤整備事業への取組	
・地区内の農地は水田が多く、水田は基盤整備済みであるが、必要に応じて畦畔除去等を進め、耕作条件の改善に向けた検討をしていく。 ・水路管理の簡素化や負担軽減のため、既存する水路の再整備を検討する。	
(4)多様な経営体の確保・育成の取組	
・地域内外から、多様な経営体を募り、意向を踏まえながら担い手として育成していくため、関係機関と連携し、相談から定着まで切れ目なく取り組んでいく。	
(5)農業協同組合等の農業支援サービス事業者等への農作業委託の取組	
・入り作や新規就農者が新たな担い手として参入する可能性は高いことから、地区内の耕作者が継続的に耕作できるようにあらたな作業受委託等の仕組みづくりを検討する。	

以下任意記載事項(地域の実情に応じて、必要な事項を選択し、取組内容を記載してください)

<input checked="" type="checkbox"/> ①鳥獣被害防止対策	<input type="checkbox"/> ②有機・減農薬・減肥料	<input type="checkbox"/> ③スマート農業	<input type="checkbox"/> ④畑地化・輸出等	<input type="checkbox"/> ⑤果樹等
<input type="checkbox"/> ⑥燃料・資源作物等	<input checked="" type="checkbox"/> ⑦保全・管理等	<input type="checkbox"/> ⑧農業用施設	<input type="checkbox"/> ⑨耕畜連携等	<input type="checkbox"/> ⑩その他

【選択した上記の取組内容】

- ①鳥獣被害防止対策
- ・すでに電気柵や侵入防止柵の設置を実施している区域があるが、今後は区域内で被害防止対策施設の定期的なメンテナンスを行うための体制を確保するように努める。
  - ・被害状況を把握し、侵入防止柵や檻の設置等を検討して、被害防止対策の構築等に取り組む。
- ⑦保全・管理等
- ・集落の農地が維持管理できるような取組(集落営農法人等の設立、多面的機能支払制度の活用等)を検討する。

4 地域内の農業を担う者一覧(目標地図に位置付ける者)

属性	農業を担う者 (氏名・名称)	現状			10年後 (目標年度:令和 16 年度)				
		経営作目等	経営面積	作業受託面積	経営作目等	経営面積	作業受託面積	目標地図上の表示	備考
	別紙のとおり		ha	ha		ha	ha		
			ha	ha		ha	ha		
			ha	ha		ha	ha		
計	111経営体		49.21 ha	0 ha		53.49 ha	0 ha		

5 農業支援サービス事業者一覧(任意記載事項)

番号	事業体名 (氏名・名称)	作業内容	対象品目

6 目標地図(別添のとおり)

4 地域内の農業を担う者一覧(目標地図に位置付ける者)

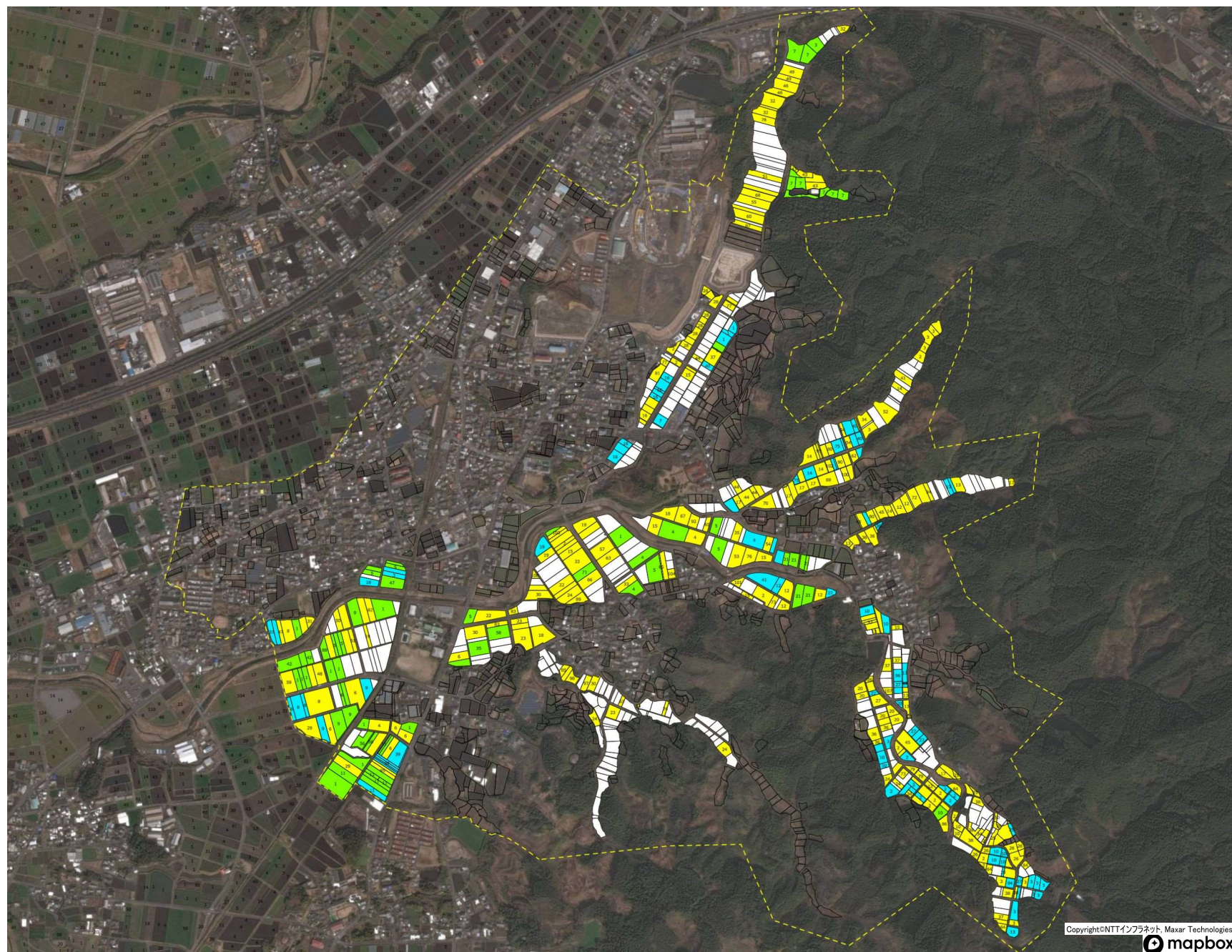
属性	農業を担う者 (氏名・名称)	現状			10年後 (目標年度:令和 16 年度)				
		経営作目等	経営面積	作業受託 面積	経営作目等	経営面積	作業受託 面積	目標地図上 の表示	備考
1	認農	露地野菜複合	2.76 ha	ha	露地野菜複合	3.05 ha	ha	1	
2	到達	水稻複合	1.27 ha	ha	水稻複合	1.92 ha	ha	2	
3	認農	水稻複合	1.28 ha	ha	水稻複合	1.86 ha	ha	3	
4	到達	水稻複合	1.80 ha	ha	水稻複合	1.79 ha	ha	4	
5	認農	工芸作物(茶)複合	1.53 ha	ha	工芸作物(茶)複合	1.53 ha	ha	5	
6	認農	肉用牛繁殖専業	1.42 ha	ha	肉用牛繁殖専業	1.42 ha	ha	6	
7	認農	酪農専業	1.27 ha	ha	酪農専業	1.40 ha	ha	7	
8	到達	和牛	0.94 ha	ha	和牛	1.39 ha	ha	8	
9	認農	酪農複合	0.93 ha	ha	酪農複合	1.34 ha	ha	9	
10	利用者	水稻	0.27 ha	ha	水稻	1.23 ha	ha	10	
11	認農	露地野菜複合	1.00 ha	ha	露地野菜複合	1.19 ha	ha	11	
12	利用者	水稻	0.85 ha	ha	水稻	0.97 ha	ha	12	
13	利用者	水稻	0.96 ha	ha	水稻	0.94 ha	ha	13	
14	利用者	水稻	0.70 ha	ha	水稻	0.91 ha	ha	14	
15	利用者	水稻複合	1.00 ha	ha	水稻複合	0.86 ha	ha	15	
16	利用者	水稻	0.23 ha	ha	水稻	0.86 ha	ha	16	
17	到達	水稻複合	0.96 ha	ha	水稻複合	0.84 ha	ha	17	
18	利用者	水稻複合	0.67 ha	ha	水稻複合	0.82 ha	ha	18	
19	利用者	水稻	0.50 ha	ha	水稻	0.82 ha	ha	19	
20	利用者	肉用牛繁殖複合	0.64 ha	ha	肉用牛繁殖複合	0.80 ha	ha	20	
21	利用者	水稻	0.77 ha	ha	水稻	0.77 ha	ha	21	
22	利用者	水稻	1.23 ha	ha	水稻	0.76 ha	ha	22	
23	利用者	水稻複合	0.70 ha	ha	水稻複合	0.70 ha	ha	23	
24	利用者	水稻	0.87 ha	ha	水稻	0.68 ha	ha	24	
25	利用者	露地園芸複合	0.63 ha	ha	露地園芸複合	0.68 ha	ha	25	
26	利用者	水稻複合	0.65 ha	ha	水稻複合	0.65 ha	ha	26	
27	利用者	水稻	0.15 ha	ha	水稻	0.64 ha	ha	27	
28	利用者	水稻複合	0.58 ha	ha	水稻複合	0.63 ha	ha	28	
29	認農	露地野菜複合	0.63 ha	ha	露地野菜複合	0.63 ha	ha	29	
30	利用者	水稻	0.71 ha	ha	水稻	0.62 ha	ha	30	
31	認農	肉用牛繁殖複合	0.36 ha	ha	肉用牛繁殖複合	0.60 ha	ha	31	
32	利用者	水稻	0.60 ha	ha	水稻	0.60 ha	ha	32	
33	利用者	水稻	1.16 ha	ha	水稻	0.60 ha	ha	33	
34	利用者	水稻複合	0.59 ha	ha	水稻複合	0.59 ha	ha	34	
35	到達	水稻複合	0.58 ha	ha	水稻複合	0.58 ha	ha	35	
36	利用者	水稻	0.66 ha	ha	水稻	0.57 ha	ha	36	
37	利用者	水稻複合	0.56 ha	ha	水稻複合	0.56 ha	ha	37	
38	到達	水稻複合	1.38 ha	ha	水稻複合	0.55 ha	ha	38	
39	利用者	水稻複合	0.00 ha	ha	水稻複合	0.53 ha	ha	39	
40	認農	露地野菜専業	0.02 ha	ha	露地野菜専業	0.51 ha	ha	40	
41	利用者	水稻	0.00 ha	ha	水稻	0.49 ha	ha	41	
42	認農	酪農複合	0.48 ha	ha	酪農複合	0.48 ha	ha	42	
43	利用者	酪農専業	0.47 ha	ha	酪農専業	0.47 ha	ha	43	
44	認農	施設野菜専業	0.52 ha	ha	施設野菜専業	0.47 ha	ha	44	
45	利用者	水稻	0.43 ha	ha	水稻	0.43 ha	ha	45	
46	利用者	水稻	0.42 ha	ha	水稻	0.42 ha	ha	46	
47	認農	肉用牛繁殖複合	0.38 ha	ha	肉用牛繁殖複合	0.38 ha	ha	47	
48	到達	施設野菜複合	0.37 ha	ha	施設野菜複合	0.37 ha	ha	48	
49	利用者	水稻	0.36 ha	ha	水稻	0.36 ha	ha	49	
50	利用者	水稻	0.00 ha	ha	水稻	0.33 ha	ha	50	
51	認農	酪農複合	0.32 ha	ha	酪農複合	0.32 ha	ha	51	
52	利用者	水稻複合	0.32 ha	ha	水稻複合	0.32 ha	ha	52	
53	利用者	水稻	0.32 ha	ha	水稻	0.32 ha	ha	53	
54	利用者	水稻	0.38 ha	ha	水稻	0.31 ha	ha	54	
55	利用者	水稻	0.30 ha	ha	水稻	0.30 ha	ha	55	
56	認農	酪農複合	0.30 ha	ha	酪農複合	0.30 ha	ha	56	
57	利用者	水稻	0.30 ha	ha	水稻	0.30 ha	ha	57	
58	到達	水稻複合	0.30 ha	ha	水稻複合	0.30 ha	ha	58	
59	認農	露地野菜専業	0.30 ha	ha	露地野菜専業	0.30 ha	ha	59	
60	利用者	水稻	0.29 ha	ha	水稻	0.29 ha	ha	60	
61	利用者	和牛	0.28 ha	ha	和牛	0.28 ha	ha	61	
62	認農	施設野菜複合	0.27 ha	ha	施設野菜複合	0.27 ha	ha	62	
63	利用者	和牛	0.27 ha	ha	和牛	0.27 ha	ha	63	

4 地域内の農業を担う者一覧(目標地図に位置付ける者)

	属性	農業を担う者 (氏名・名称)	現状			10年後 (目標年度:令和 16 年度)				
			経営作目等	経営面積	作業受託 面積	経営作目等	経営面積	作業受託 面積	目標地図上 の表示	備考
64	利用者		水稲複合	0.26 ha	ha	水稲複合	0.26 ha	ha	64	
65	利用者		水稲	0.26 ha	ha	水稲	0.26 ha	ha	65	
66	利用者		水稲	0.54 ha	ha	水稲	0.25 ha	ha	66	
67	利用者		水稲	0.25 ha	ha	水稲	0.25 ha	ha	67	
68	認農		水稲複合	0.24 ha	ha	水稲複合	0.24 ha	ha	68	
69	利用者		水稲複合	0.45 ha	ha	水稲複合	0.24 ha	ha	69	
70	利用者		水稲	0.33 ha	ha	水稲	0.23 ha	ha	70	
71	認農		施設野菜複合	0.22 ha	ha	施設野菜複合	0.22 ha	ha	71	
72	利用者		水稲	0.00 ha	ha	水稲	0.22 ha	ha	72	
73	利用者		水稲	0.22 ha	ha	水稲	0.21 ha	ha	73	
74	利用者		露地園芸	0.33 ha	ha	露地園芸	0.21 ha	ha	74	
75	利用者		水稲	0.00 ha	ha	水稲	0.21 ha	ha	75	
76	利用者		水稲	0.53 ha	ha	水稲	0.21 ha	ha	76	
77	利用者		水稲	0.19 ha	ha	水稲	0.19 ha	ha	77	
78	利用者		水稲複合	0.19 ha	ha	水稲複合	0.19 ha	ha	78	
79	利用者		水稲	0.18 ha	ha	水稲	0.18 ha	ha	79	
80	利用者		水稲	0.62 ha	ha	水稲	0.18 ha	ha	80	
81	利用者		水稲	0.17 ha	ha	水稲	0.17 ha	ha	81	
82	利用者		水稲	0.17 ha	ha	水稲	0.17 ha	ha	82	
83	利用者		水稲	0.16 ha	ha	水稲	0.16 ha	ha	83	
84	利用者		水稲	0.16 ha	ha	水稲	0.16 ha	ha	84	
85	利用者		水稲	0.21 ha	ha	水稲	0.15 ha	ha	85	
86	利用者		水稲	0.15 ha	ha	水稲	0.15 ha	ha	86	
87	利用者		水稲	0.14 ha	ha	水稲	0.14 ha	ha	87	
88	認農		肉用牛繁殖肥育専業	0.14 ha	ha	肉用牛繁殖肥育専業	0.14 ha	ha	88	
89	利用者		水稲	0.00 ha	ha	水稲	0.14 ha	ha	89	
90	利用者		水稲	0.14 ha	ha	水稲	0.14 ha	ha	90	
91	利用者		水稲	0.14 ha	ha	水稲	0.14 ha	ha	91	
92	利用者		水稲	0.13 ha	ha	水稲	0.13 ha	ha	92	
93	利用者		水稲	0.13 ha	ha	水稲	0.13 ha	ha	93	
94	利用者		水稲	0.00 ha	ha	水稲	0.12 ha	ha	94	
95	認農		果樹複合	0.11 ha	ha	果樹複合	0.11 ha	ha	95	
96	利用者		水稲	0.00 ha	ha	水稲	0.11 ha	ha	96	
97	利用者		水稲	0.11 ha	ha	水稲	0.11 ha	ha	97	
98	利用者		水稲	0.10 ha	ha	水稲	0.10 ha	ha	98	
99	利用者		水稲	0.10 ha	ha	水稲	0.10 ha	ha	99	
100	利用者		水稲複合	0.09 ha	ha	水稲複合	0.09 ha	ha	100	
101	利用者		水稲	0.08 ha	ha	水稲	0.08 ha	ha	101	
102	利用者		水稲	0.07 ha	ha	水稲	0.07 ha	ha	102	
103	利用者		水稲	0.07 ha	ha	水稲	0.07 ha	ha	103	
104	利用者		水稲	0.07 ha	ha	水稲	0.07 ha	ha	104	
105	利用者		水稲	0.07 ha	ha	水稲	0.07 ha	ha	105	
106	利用者		水稲	0.17 ha	ha	水稲	0.07 ha	ha	106	
107	利用者		水稲複合	0.06 ha	ha	水稲複合	0.06 ha	ha	107	
108	利用者		水稲	0.04 ha	ha	水稲	0.04 ha	ha	108	
109	利用者		水稲	0.04 ha	ha	水稲	0.04 ha	ha	109	
110	利用者		露地園芸	0.13 ha	ha	露地園芸	0.03 ha	ha	110	
111	利用者		水稲	0.05 ha	ha	水稲	0.01 ha	ha	111	



# R7年度 山之口中部地区 目標地図



目標地図(素案)  
目標地図(現状)

目標地図素案

- 自ら耕作
- 貸借有り紐付け済
- 将来の担い手紐付け済
- 転用申請地・非農地
- 今後検討