

地域計画(変更案)

| | |
|-------------------|----------------------------------|
| 策定年月日 | 令和7年3月31日 |
| 更新年月日 | 令和7年12月26日 (第1回) |
| 目標年度 | 令和16年度 |
| 市町村名 (市町村コード) | 都城市 (45202) |
| 地域名 (地域内農業集落名) | 中霧島 (古江、山内、谷頭4、5、谷頭1、谷頭2、谷頭3) |

注:「地域名」欄には、協議の場が設けられた区域を記載し、農林業センサスの農業集落名を記載してください。

1 地域における農業の将来の在り方

(1) 地域計画の区域の状況

| | |
|--------------------------------|----------|
| 区域内の農用地等面積(農業上の利用が行われる農用地等の区域) | 229.4 ha |
| ① 農業振興地域のうち農用地区域内の農地面積 | 223.3 ha |
| ② 田の面積 | 84.9 ha |
| ③ 畑の面積(果樹、茶等を含む) | 138.4 ha |
| ④ 区域内において、規模縮小などの意向のある農地面積の合計 | ha |

(2) 地域農業の現状及び課題

| |
|--|
| <p>【人口減少・高齢化】</p> <ul style="list-style-type: none"> ・耕作者、後継者がいないうえに地権者の高齢化がすすんでいる。 ・地域内の農地を守るためには、担い手農家の育成が必要である。 <p>【保全・管理等】</p> <ul style="list-style-type: none"> ・竹の根が農地に入り込み抜根が必要である。 <p>【基盤整備】</p> <ul style="list-style-type: none"> ・農道の幅員が狭いことや、圃場の区画狭小や湿田のため大型機械での作業に支障をきたしている。 ・用排水路のない水田が存在する。また、既存の用排水路の利便性を高めるために再整備が必要である。 <p>【鳥獣害等】</p> <ul style="list-style-type: none"> ・山間部において、作付けを行っても鳥獣被害が多く、収穫量が少ないので、耕作意欲を失う。特にイノシシの被害が著しく、農作物の作付けが出来ない。 <p>【病害虫】</p> <ul style="list-style-type: none"> ・田植え直後の水稻がジャンボタニシから食害を受ける。 ・甘藷基腐病の被害が拡大している。 <p>【情勢】</p> <ul style="list-style-type: none"> ・所得補償や農産畜産物の価格安定、小規模農家への支援が必要。 <p>【集積・集約】</p> <ul style="list-style-type: none"> ・当地区では、約4割が水田、約6割が畑であるが、水田の農業担い手への農地集積率が低い。 ・農地が分散しているので、効率が悪い。そのため、集約化が必要。 ・作物ごとに集約を行うことで、農薬のドリフトを防ぎたい。 <p>【畑地かんがい】</p> <ul style="list-style-type: none"> ・給水栓の設置場所によっては、機械を利用した農作業に支障をきたしている。 ・使用料の問題で利用率が低い。 <p>【環境】</p> <ul style="list-style-type: none"> ・農道に一般車両の通行が多いため、通行制限や事故防止対策が必要である。 ・道路舗装の劣化が確認されるため修繕が必要である。 ・ゴミの不法投棄が多数見受けられる。 ・杉枝等が作物へ付着する。 |
|--|

(3) 地域における農業の将来の在り方(作物の生産や栽培方法については、必須記載事項)

| |
|---|
| <ul style="list-style-type: none"> ・水田を活用した普通作物(主食用米、加工用米)を主要作物としつつ、園芸作物(カンショ、サトイモ、ダイコン、ニンジン、ゴボウ、コマツナ、加工ホウレンソウ、エダマメ、促成キュウリ)、飼料作物(トウモロコシ、牧草、飼料用米)、工芸作物(茶)等の団地を形成する。 ・今後、新規就農者の就農や中心経営体の規模拡大にあわせて、畑かん事業で整備した用水を活用した施設野菜や露地野菜の導入を図る。 |
|---|

2 農業の将来の在り方に向けた農用地の効率的かつ総合的な利用に関する目標

| | | | |
|---|------|---|-------------|
| (1)農用地の効率的かつ総合的な利用に関する方針 | | | |
| ・農地中間管理機構への貸付を進めつつ、担い手への農地の集積・集約化を基本とする。 | | | |
| (2)担い手(効率的かつ安定的な経営を営む者)に対する農用地の集積に関する目標 | | | |
| 現状の集積率 | 69.6 | % | 将来の目標とする集積率 |
| | | | 80 % |
| (3)農用地の集団化(集約化)に関する目標 | | | |
| ・既存の担い手が地区外の耕作地を地区内に集積・集約化することや、地区外の認定農業者、新規就農者等の受入れを行うことで農地利用の集積・集約化を促進する。 | | | |

3 農業者及び区域内の関係者が2の目標を達成するためとるべき必要な措置

| | |
|---|--|
| (1)農用地の集積、集団化の取組 | |
| ・将来の経営農地の集約化を目指し、農地所有者は、原則として、農地を農地中間管理機構に貸し付けていく。 ・担い手を中心に集積、集約化を進め、団地面積の拡大を農業委員や農地利用最適化推進委員、農地中間管理事業推進員と調整し、農地中間管理機構を通じて進める。 | |
| (2)農地中間管理機構の活用方法 | |
| ・担い手が営農の継続が困難になった場合は、農地中間管理機構を通じて別の担い手への貸付けを進めていく。 | |
| (3)基盤整備事業への取組 | |
| ・農業の生産効率の向上や農地集積・集約化を図るため、また、大型機械を利用できるよう圃場の大区画化・汎用化、農道拡幅等の基盤整備を検討していく。 ・水路管理の簡素化や負担軽減のため、既存する水路の再整備を検討していく。 | |
| (4)多様な経営体の確保・育成の取組 | |
| ・地域内外から、多様な経営体を募り、意向を踏まえながら担い手として育成していくため、関係機関と連携し、相談から定着まで切れ目なく取り組んでいく。 | |
| (5)農業協同組合等の農業支援サービス事業者等への農作業委託の取組 | |
| ・作業の効率化が期待できる作業は委託を検討する。 | |

| | | | | | | | | | |
|---|-----------|--------------------------|-------------|--------------------------|---------|--------------------------|----------|--------------------------|------|
| 以下任意記載事項(地域の実情に応じて、必要な事項を選択し、取組内容を記載してください) | | | | | | | | | |
| <input checked="" type="checkbox"/> | ①鳥獣被害防止対策 | <input type="checkbox"/> | ②有機・減農薬・減肥料 | <input type="checkbox"/> | ③スマート農業 | <input type="checkbox"/> | ④畑地化・輸出等 | <input type="checkbox"/> | ⑤果樹等 |
| <input type="checkbox"/> | ⑥燃料・資源作物等 | <input type="checkbox"/> | ⑦保全・管理等 | <input type="checkbox"/> | ⑧農業用施設 | <input type="checkbox"/> | ⑨耕畜連携等 | <input type="checkbox"/> | ⑩その他 |
| 【選択した上記の取組内容】 | | | | | | | | | |
| ①鳥獣被害防止対策 | | | | | | | | | |
| ・被害状況を把握し、侵入防止柵や檻の設置等を検討して、被害防止対策の構築等に取り組む。 | | | | | | | | | |

4 地域内の農業を担う者一覧(目標地図に位置付ける者)

| 属性 | 農業を担う者 (氏名・名称) | 現状 | | | 10年後 (目標年度:令和 16 年度) | | | | |
|----|-------------------|--------|-----------|--------|-------------------------|------|--------|----------|----|
| | | 経営作目等 | 経営面積 | 作業受託面積 | 経営作目等 | 経営面積 | 作業受託面積 | 目標地図上の表示 | 備考 |
| | 別紙のとおり | | ha | ha | | ha | ha | | |
| | | | ha | ha | | ha | ha | | |
| | | | ha | ha | | ha | ha | | |
| 計 | | 148経営体 | 177.47 ha | 0 ha | 189.88 ha | 0 ha | | | |

5 農業支援サービス事業者一覧(任意記載事項)

| 番号 | 事業体名 (氏名・名称) | 作業内容 | 対象品目 |
|----|-----------------|------|------|
| | | | |

6 目標地図(別添のとおり)

4 地域内の農業を担う者一覧(目標地図に位置付ける者)

| 属性 | 農業を担う者 (氏名・名称) | 現状 | | | 10年後 (目標年度:令和 16 年度) | | | | |
|----|-------------------|-------------|----------|------------|-------------------------|----------|------------|--------------|----|
| | | 経営作目等 | 経営面積 | 作業受託 面積 | 経営作目等 | 経営面積 | 作業受託 面積 | 目標地図上 の表示 | 備考 |
| 1 | 認農 | 露地野菜複合 | 22.08 ha | ha | 露地野菜複合 | 23.23 ha | ha | 1 | |
| 2 | 認農 | 酪農複合 | 14.09 ha | ha | 酪農複合 | 18.70 ha | ha | 2 | |
| 3 | 認農 | 露地野菜複合 | 6.99 ha | ha | 露地野菜複合 | 8.28 ha | ha | 3 | |
| 4 | 認農 | 酪農専業 | 7.67 ha | ha | 酪農専業 | 7.93 ha | ha | 4 | |
| 5 | 認農 | 酪農専業 | 5.85 ha | ha | 酪農専業 | 7.32 ha | ha | 5 | |
| 6 | 認農 | 露地野菜複合 | 5.13 ha | ha | 露地野菜複合 | 6.68 ha | ha | 6 | |
| 7 | 認農 | 酪農専業 | 5.98 ha | ha | 酪農専業 | 6.32 ha | ha | 7 | |
| 8 | 認農 | 酪農専業 | 5.68 ha | ha | 酪農専業 | 5.97 ha | ha | 8 | |
| 9 | 認農 | 露地野菜複合 | 3.77 ha | ha | 露地野菜複合 | 5.75 ha | ha | 9 | |
| 10 | 認農 | 露地野菜複合 | 3.64 ha | ha | 露地野菜複合 | 3.64 ha | ha | 10 | |
| 11 | 認農 | 酪農専業 | 2.62 ha | ha | 酪農専業 | 3.34 ha | ha | 11 | |
| 12 | 認農 | 酪農専業 | 3.60 ha | ha | 酪農専業 | 3.28 ha | ha | 12 | |
| 13 | 認農 | 工芸作物(茶)複合 | 2.73 ha | ha | 工芸作物(茶)複合 | 3.12 ha | ha | 13 | |
| 14 | 認農 | 肉用牛肥育複合 | 2.55 ha | ha | 肉用牛肥育複合 | 3.00 ha | ha | 14 | |
| 15 | 認農 | 露地野菜複合 | 2.28 ha | ha | 露地野菜複合 | 2.91 ha | ha | 15 | |
| 16 | 認農 | 肉用牛繁殖専業 | 2.22 ha | ha | 肉用牛繁殖専業 | 2.84 ha | ha | 16 | |
| 17 | 認農 | 酪農専業 | 2.38 ha | ha | 酪農専業 | 2.82 ha | ha | 17 | |
| 18 | 認農 | 酪農専業 | 2.76 ha | ha | 酪農専業 | 2.76 ha | ha | 18 | |
| 19 | 認農 | 露地野菜複合 | 2.75 ha | ha | 露地野菜複合 | 2.75 ha | ha | 19 | |
| 20 | 認農 | 肉用牛繁殖専業 | 2.35 ha | ha | 肉用牛繁殖専業 | 2.61 ha | ha | 20 | |
| 21 | 認農 | 肉用牛繁殖専業 | 1.82 ha | ha | 肉用牛繁殖専業 | 2.42 ha | ha | 21 | |
| 22 | 認農 | 水稻 | 2.94 ha | ha | 水稻 | 2.39 ha | ha | 22 | |
| 23 | 認農 | 肉用牛繁殖専業 | 2.30 ha | ha | 肉用牛繁殖専業 | 2.30 ha | ha | 23 | |
| 24 | 認農 | 露地野菜複合 | 1.48 ha | ha | 露地野菜複合 | 2.18 ha | ha | 24 | |
| 25 | 認農 | 露地野菜複合 | 1.50 ha | ha | 露地野菜複合 | 2.09 ha | ha | 25 | |
| 26 | 認農 | 露地野菜複合 | 1.94 ha | ha | 露地野菜複合 | 1.94 ha | ha | 26 | |
| 27 | 認農 | 酪農専業 | 1.86 ha | ha | 酪農専業 | 1.86 ha | ha | 27 | |
| 28 | 到達 | 水稻複合 | 1.16 ha | ha | 水稻複合 | 1.80 ha | ha | 28 | |
| 29 | 認農 | 工芸作物(茶)複合 | 1.78 ha | ha | 工芸作物(茶)複合 | 1.78 ha | ha | 29 | |
| 30 | 認農 | 肉用牛繁殖専業 | 1.61 ha | ha | 肉用牛繁殖専業 | 1.61 ha | ha | 30 | |
| 31 | 到達 | 水稻 | 1.71 ha | ha | 水稻 | 1.57 ha | ha | 31 | |
| 32 | 到達 | 水稻 | 1.70 ha | ha | 水稻 | 1.54 ha | ha | 32 | |
| 33 | 到達 | 工芸作物(たばこ)複合 | 1.42 ha | ha | 工芸作物(たばこ)複合 | 1.42 ha | ha | 33 | |
| 34 | 到達 | 水稻 | 1.41 ha | ha | 水稻 | 1.33 ha | ha | 34 | |
| 35 | 到達 | 水稻複合 | 1.74 ha | ha | 水稻複合 | 1.21 ha | ha | 35 | |
| 36 | 認農 | 露地野菜複合 | 1.17 ha | ha | 露地野菜複合 | 1.17 ha | ha | 36 | |
| 37 | 認農 | 肉用牛繁殖専業 | 1.17 ha | ha | 肉用牛繁殖専業 | 1.17 ha | ha | 37 | |
| 38 | 認農 | 肉用牛繁殖専業 | 1.15 ha | ha | 肉用牛繁殖専業 | 1.15 ha | ha | 38 | |
| 39 | 利用者 | 水稻 | 1.14 ha | ha | 水稻 | 1.14 ha | ha | 39 | |
| 40 | 認農 | 工芸作物(茶)専業 | 1.09 ha | ha | 工芸作物(茶)専業 | 1.09 ha | ha | 40 | |
| 41 | 認農 | 工芸作物(茶)専業 | 1.02 ha | ha | 工芸作物(茶)専業 | 1.02 ha | ha | 41 | |
| 42 | 認農 | 養豚一貫専業 | 0.97 ha | ha | 養豚一貫専業 | 0.97 ha | ha | 42 | |
| 43 | 認農 | 酪農専業 | 0.90 ha | ha | 酪農専業 | 0.90 ha | ha | 43 | |
| 44 | 認農 | 酪農専業 | 0.00 ha | ha | 酪農専業 | 0.78 ha | ha | 44 | |
| 45 | 利用者 | 水稻 | 0.77 ha | ha | 水稻 | 0.77 ha | ha | 45 | |
| 46 | 認農 | 酪農専業 | 0.74 ha | ha | 酪農専業 | 0.74 ha | ha | 46 | |
| 47 | 認農 | 露地野菜複合 | 0.16 ha | ha | 露地野菜複合 | 0.74 ha | ha | 47 | |
| 48 | 認農 | 水稻複合 | 0.71 ha | ha | 水稻複合 | 0.71 ha | ha | 48 | |
| 49 | 利用者 | 水稻 | 0.70 ha | ha | 水稻 | 0.70 ha | ha | 49 | |
| 50 | 到達 | 和牛 | 0.69 ha | ha | 和牛 | 0.69 ha | ha | 50 | |
| 51 | 利用者 | 和牛 | 0.66 ha | ha | 和牛 | 0.66 ha | ha | 51 | |
| 52 | 到達 | 花卉複合 | 0.66 ha | ha | 花卉複合 | 0.66 ha | ha | 52 | |
| 53 | 認農 | 露地野菜複合 | 0.49 ha | ha | 露地野菜複合 | 0.66 ha | ha | 53 | |
| 54 | 到達 | 水稻複合 | 1.16 ha | ha | 水稻複合 | 0.65 ha | ha | 54 | |
| 55 | 到達 | 露地野菜複合 | 0.87 ha | ha | 露地野菜複合 | 0.64 ha | ha | 55 | |
| 56 | 利用者 | 水稻複合 | 0.61 ha | ha | 水稻複合 | 0.61 ha | ha | 56 | |
| 57 | 利用者 | 露地園芸複合 | 0.61 ha | ha | 露地園芸複合 | 0.61 ha | ha | 57 | |
| 58 | 利用者 | 水稻 | 0.68 ha | ha | 水稻 | 0.60 ha | ha | 58 | |
| 59 | 到達 | 養豚一貫専業 | 1.17 ha | ha | 養豚一貫専業 | 0.58 ha | ha | 59 | |
| 60 | 利用者 | 水稻 | 0.57 ha | ha | 水稻 | 0.57 ha | ha | 60 | |
| 61 | 利用者 | 和牛 | 0.56 ha | ha | 和牛 | 0.56 ha | ha | 61 | |
| 62 | 利用者 | 水稻 | 0.55 ha | ha | 水稻 | 0.55 ha | ha | 62 | |
| 63 | 利用者 | 水稻 | 0.54 ha | ha | 水稻 | 0.54 ha | ha | 63 | |

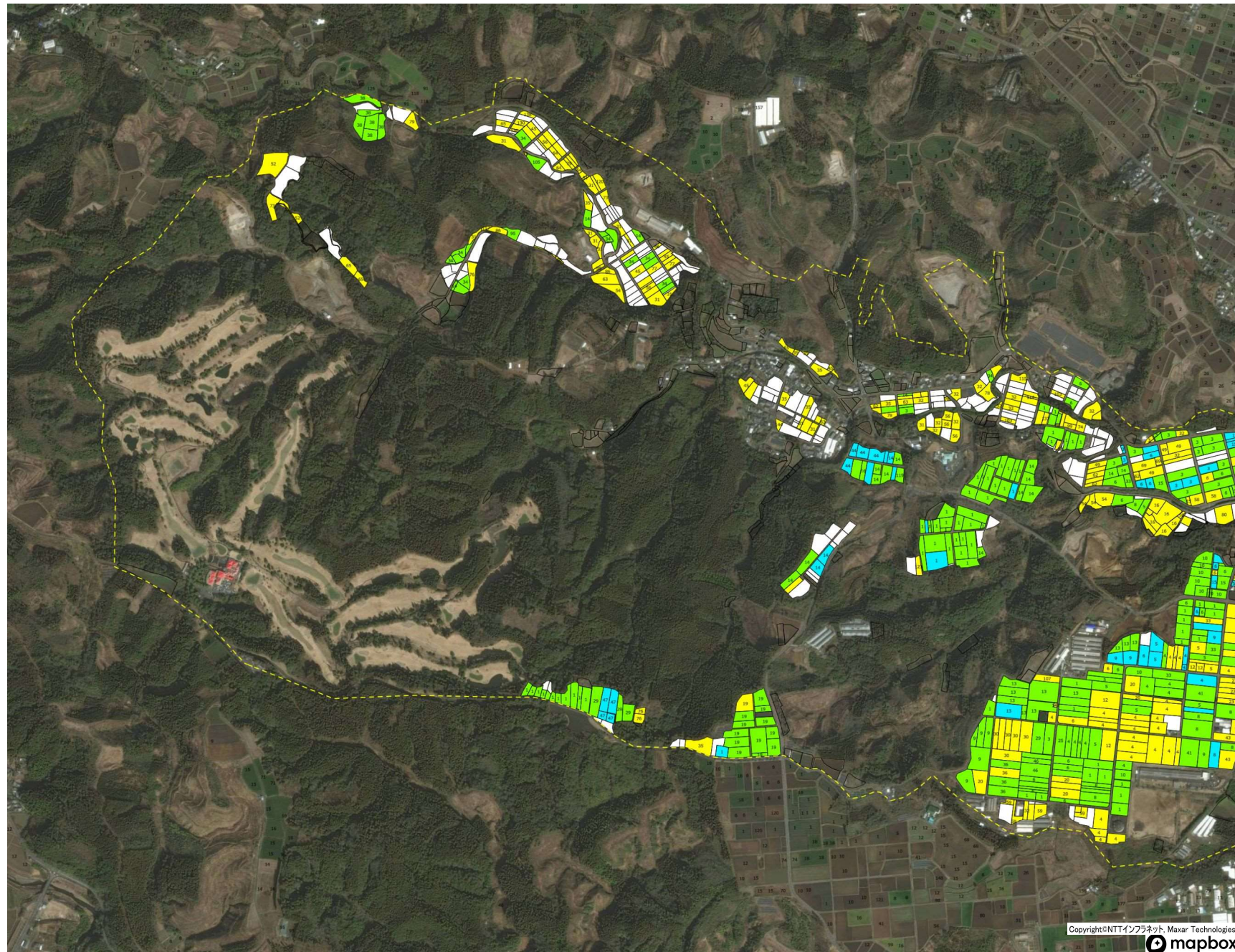
4 地域内の農業を担う者一覧(目標地図に位置付ける者)

| | 属性 | 農業を担う者 (氏名・名称) | 現状 | | | 10年後 (目標年度:令和 16 年度) | | | | |
|-----|-----|-------------------|---------|---------|------------|-------------------------|---------|------------|--------------|----|
| | | | 経営作目等 | 経営面積 | 作業受託 面積 | 経営作目等 | 経営面積 | 作業受託 面積 | 目標地図上 の表示 | 備考 |
| 64 | 利用者 | | 水稻複合 | 0.51 ha | ha | 水稻複合 | 0.51 ha | ha | 64 | |
| 65 | 認農 | | 肉用牛繁殖専業 | 0.50 ha | ha | 肉用牛繁殖専業 | 0.50 ha | ha | 65 | |
| 66 | 到達 | | 水稻複合 | 0.47 ha | ha | 水稻複合 | 0.47 ha | ha | 66 | |
| 67 | 認農 | | 酪農専業 | 0.46 ha | ha | 酪農専業 | 0.46 ha | ha | 67 | |
| 68 | 利用者 | | 水稻 | 0.46 ha | ha | 水稻 | 0.46 ha | ha | 68 | |
| 69 | 利用者 | | 水稻 | 0.45 ha | ha | 水稻 | 0.45 ha | ha | 69 | |
| 70 | 利用者 | | 水稻 | 0.45 ha | ha | 水稻 | 0.45 ha | ha | 70 | |
| 71 | 認就 | | 露地野菜 | 0.44 ha | ha | 露地野菜 | 0.44 ha | ha | 71 | |
| 72 | 認農 | | 肉用牛繁殖専業 | 0.26 ha | ha | 肉用牛繁殖専業 | 0.43 ha | ha | 72 | |
| 73 | 利用者 | | 水稻複合 | 0.37 ha | ha | 水稻複合 | 0.37 ha | ha | 73 | |
| 74 | 利用者 | | 水稻 | 0.37 ha | ha | 水稻 | 0.37 ha | ha | 74 | |
| 75 | 認農 | | 酪農複合 | 0.36 ha | ha | 酪農複合 | 0.36 ha | ha | 75 | |
| 76 | 利用者 | | 水稻複合 | 0.36 ha | ha | 水稻複合 | 0.36 ha | ha | 76 | |
| 77 | 利用者 | | 水稻複合 | 0.36 ha | ha | 水稻複合 | 0.36 ha | ha | 77 | |
| 78 | 利用者 | | 水稻複合 | 0.34 ha | ha | 水稻複合 | 0.34 ha | ha | 78 | |
| 79 | 利用者 | | 水稻 | 0.59 ha | ha | 水稻 | 0.32 ha | ha | 79 | |
| 80 | 到達 | | 水稻複合 | 1.20 ha | ha | 水稻複合 | 0.32 ha | ha | 80 | |
| 81 | 利用者 | | 水稻 | 0.32 ha | ha | 水稻 | 0.32 ha | ha | 81 | |
| 82 | 利用者 | | 水稻 | 0.31 ha | ha | 水稻 | 0.31 ha | ha | 82 | |
| 83 | 利用者 | | 水稻複合 | 0.30 ha | ha | 水稻複合 | 0.30 ha | ha | 83 | |
| 84 | 利用者 | | 水稻複合 | 0.47 ha | ha | 水稻複合 | 0.30 ha | ha | 84 | |
| 85 | 認農 | | 露地野菜専業 | 0.00 ha | ha | 露地野菜専業 | 0.29 ha | ha | 85 | |
| 86 | 到達 | | 水稻 | 1.26 ha | ha | 水稻 | 0.29 ha | ha | 86 | |
| 87 | 利用者 | | 水稻複合 | 0.29 ha | ha | 水稻複合 | 0.29 ha | ha | 87 | |
| 88 | 認農 | | 肉用牛肥育専業 | 0.88 ha | ha | 肉用牛肥育専業 | 0.29 ha | ha | 88 | |
| 89 | 利用者 | | 和牛 | 0.28 ha | ha | 和牛 | 0.28 ha | ha | 89 | |
| 90 | 利用者 | | 水稻複合 | 0.28 ha | ha | 水稻複合 | 0.28 ha | ha | 90 | |
| 91 | 利用者 | | 水稻 | 0.28 ha | ha | 水稻 | 0.28 ha | ha | 91 | |
| 92 | 利用者 | | 水稻複合 | 0.27 ha | ha | 水稻複合 | 0.27 ha | ha | 92 | |
| 93 | 利用者 | | 水稻 | 0.26 ha | ha | 水稻 | 0.26 ha | ha | 93 | |
| 94 | 利用者 | | 水稻複合 | 0.25 ha | ha | 水稻複合 | 0.25 ha | ha | 94 | |
| 95 | 利用者 | | 水稻 | 0.23 ha | ha | 水稻 | 0.23 ha | ha | 95 | |
| 96 | 認農 | | 肉用牛繁殖複合 | 0.73 ha | ha | 肉用牛繁殖複合 | 0.23 ha | ha | 96 | |
| 97 | 利用者 | | 水稻 | 0.21 ha | ha | 水稻 | 0.21 ha | ha | 97 | |
| 98 | 利用者 | | 水稻 | 0.21 ha | ha | 水稻 | 0.21 ha | ha | 98 | |
| 99 | 利用者 | | 水稻複合 | 0.77 ha | ha | 水稻複合 | 0.21 ha | ha | 99 | |
| 100 | 利用者 | | 水稻 | 0.21 ha | ha | 水稻 | 0.21 ha | ha | 100 | |
| 101 | 利用者 | | 水稻複合 | 0.21 ha | ha | 水稻複合 | 0.21 ha | ha | 101 | |
| 102 | 利用者 | | 水稻複合 | 0.20 ha | ha | 水稻複合 | 0.20 ha | ha | 102 | |
| 103 | 利用者 | | 水稻 | 0.26 ha | ha | 水稻 | 0.20 ha | ha | 103 | |
| 104 | 利用者 | | 和牛 | 0.20 ha | ha | 和牛 | 0.20 ha | ha | 104 | |
| 105 | 利用者 | | 水稻 | 0.47 ha | ha | 水稻 | 0.18 ha | ha | 105 | |
| 106 | 利用者 | | 水稻 | 0.18 ha | ha | 水稻 | 0.18 ha | ha | 106 | |
| 107 | 到達 | | 養豚一貫 | 0.18 ha | ha | 養豚一貫 | 0.18 ha | ha | 107 | |
| 108 | 利用者 | | 露地園芸 | 0.27 ha | ha | 露地園芸 | 0.18 ha | ha | 108 | |
| 109 | 利用者 | | 水稻複合 | 0.17 ha | ha | 水稻複合 | 0.17 ha | ha | 109 | |
| 110 | 利用者 | | 和牛 | 0.16 ha | ha | 和牛 | 0.16 ha | ha | 110 | |
| 111 | 利用者 | | 水稻複合 | 0.15 ha | ha | 水稻複合 | 0.15 ha | ha | 111 | |
| 112 | 認農 | | 露地野菜複合 | 0.00 ha | ha | 露地野菜複合 | 0.14 ha | ha | 112 | |
| 113 | 認農 | | 肉用牛繁殖複合 | 0.14 ha | ha | 肉用牛繁殖複合 | 0.14 ha | ha | 113 | |
| 114 | 利用者 | | 水稻 | 0.17 ha | ha | 水稻 | 0.14 ha | ha | 114 | |
| 115 | 利用者 | | 水稻 | 0.13 ha | ha | 水稻 | 0.13 ha | ha | 115 | |
| 116 | 到達 | | 水稻 | 0.13 ha | ha | 水稻 | 0.13 ha | ha | 116 | |
| 117 | 利用者 | | 水稻 | 0.13 ha | ha | 水稻 | 0.13 ha | ha | 117 | |
| 118 | 利用者 | | 和牛 | 0.12 ha | ha | 和牛 | 0.12 ha | ha | 118 | |
| 119 | 利用者 | | 水稻複合 | 0.12 ha | ha | 水稻複合 | 0.12 ha | ha | 119 | |
| 120 | 利用者 | | 水稻 | 0.12 ha | ha | 水稻 | 0.12 ha | ha | 120 | |
| 121 | 利用者 | | 水稻 | 0.12 ha | ha | 水稻 | 0.12 ha | ha | 121 | |
| 122 | 利用者 | | 水稻 | 0.11 ha | ha | 水稻 | 0.11 ha | ha | 122 | |
| 123 | 到達 | | 養豚一貫専業 | 0.11 ha | ha | 養豚一貫専業 | 0.11 ha | ha | 123 | |
| 124 | 利用者 | | 水稻複合 | 0.10 ha | ha | 水稻複合 | 0.10 ha | ha | 124 | |
| 125 | 到達 | | 水稻 | 0.10 ha | ha | 水稻 | 0.10 ha | ha | 125 | |
| 126 | 利用者 | | 施設園芸 | 0.13 ha | ha | 施設園芸 | 0.10 ha | ha | 126 | |

4 地域内の農業を担う者一覧(目標地図に位置付ける者)

| | 属性 | 農業を担う者 (氏名・名称) | 現状 | | | 10年後 (目標年度:令和 16 年度) | | | | |
|-----|-----|-------------------|-----------|---------|------------|-------------------------|---------|------------|--------------|----|
| | | | 経営作目等 | 経営面積 | 作業受託 面積 | 経営作目等 | 経営面積 | 作業受託 面積 | 目標地図上 の表示 | 備考 |
| 127 | 認農 | | 肉用牛繁殖複合 | 0.10 ha | ha | 肉用牛繁殖複合 | 0.10 ha | ha | 127 | |
| 128 | 利用者 | | 水稻 | 0.10 ha | ha | 水稻 | 0.10 ha | ha | 128 | |
| 129 | 利用者 | | 水稻 | 0.52 ha | ha | 水稻 | 0.10 ha | ha | 129 | |
| 130 | 利用者 | | 水稻 | 0.10 ha | ha | 水稻 | 0.10 ha | ha | 130 | |
| 131 | 利用者 | | 水稻複合 | 0.09 ha | ha | 水稻複合 | 0.09 ha | ha | 131 | |
| 132 | 利用者 | | 養豚一貫専業 | 0.09 ha | ha | 養豚一貫専業 | 0.09 ha | ha | 132 | |
| 133 | 利用者 | | 水稻 | 0.08 ha | ha | 水稻 | 0.08 ha | ha | 133 | |
| 134 | 到達 | | 露地園芸複合 | 0.08 ha | ha | 露地園芸複合 | 0.08 ha | ha | 134 | |
| 135 | 利用者 | | 水稻 | 0.08 ha | ha | 水稻 | 0.08 ha | ha | 135 | |
| 136 | 利用者 | | 露地園芸 | 0.07 ha | ha | 露地園芸 | 0.07 ha | ha | 136 | |
| 137 | 認農 | | 椎茸専業 | 0.17 ha | ha | 椎茸専業 | 0.06 ha | ha | 137 | |
| 138 | 到達 | | 水稻 | 0.06 ha | ha | 水稻 | 0.06 ha | ha | 138 | |
| 139 | 利用者 | | 露地園芸 | 0.06 ha | ha | 露地園芸 | 0.06 ha | ha | 139 | |
| 140 | 利用者 | | 水稻 | 0.06 ha | ha | 水稻 | 0.06 ha | ha | 140 | |
| 141 | 利用者 | | 水稻複合 | 0.14 ha | ha | 水稻複合 | 0.06 ha | ha | 141 | |
| 142 | 利用者 | | 水稻 | 0.06 ha | ha | 水稻 | 0.06 ha | ha | 142 | |
| 143 | 利用者 | | 水稻 | 0.06 ha | ha | 水稻 | 0.06 ha | ha | 143 | |
| 144 | 利用者 | | 水稻 | 0.46 ha | ha | 水稻 | 0.06 ha | ha | 144 | |
| 145 | 認農 | | 露地野菜複合 | 0.05 ha | ha | 露地野菜複合 | 0.05 ha | ha | 145 | |
| 146 | 利用者 | | 水稻複合 | 0.02 ha | ha | 水稻複合 | 0.02 ha | ha | 146 | |
| 147 | 利用者 | | 工芸作物(茶)複合 | 0.01 ha | ha | 工芸作物(茶)複合 | 0.01 ha | ha | 147 | |
| 148 | 認農 | | 施設野菜専業 | 0.01 ha | ha | 施設野菜専業 | 0.01 ha | ha | 148 | |

R7年度 中霧島地区 目標地図①

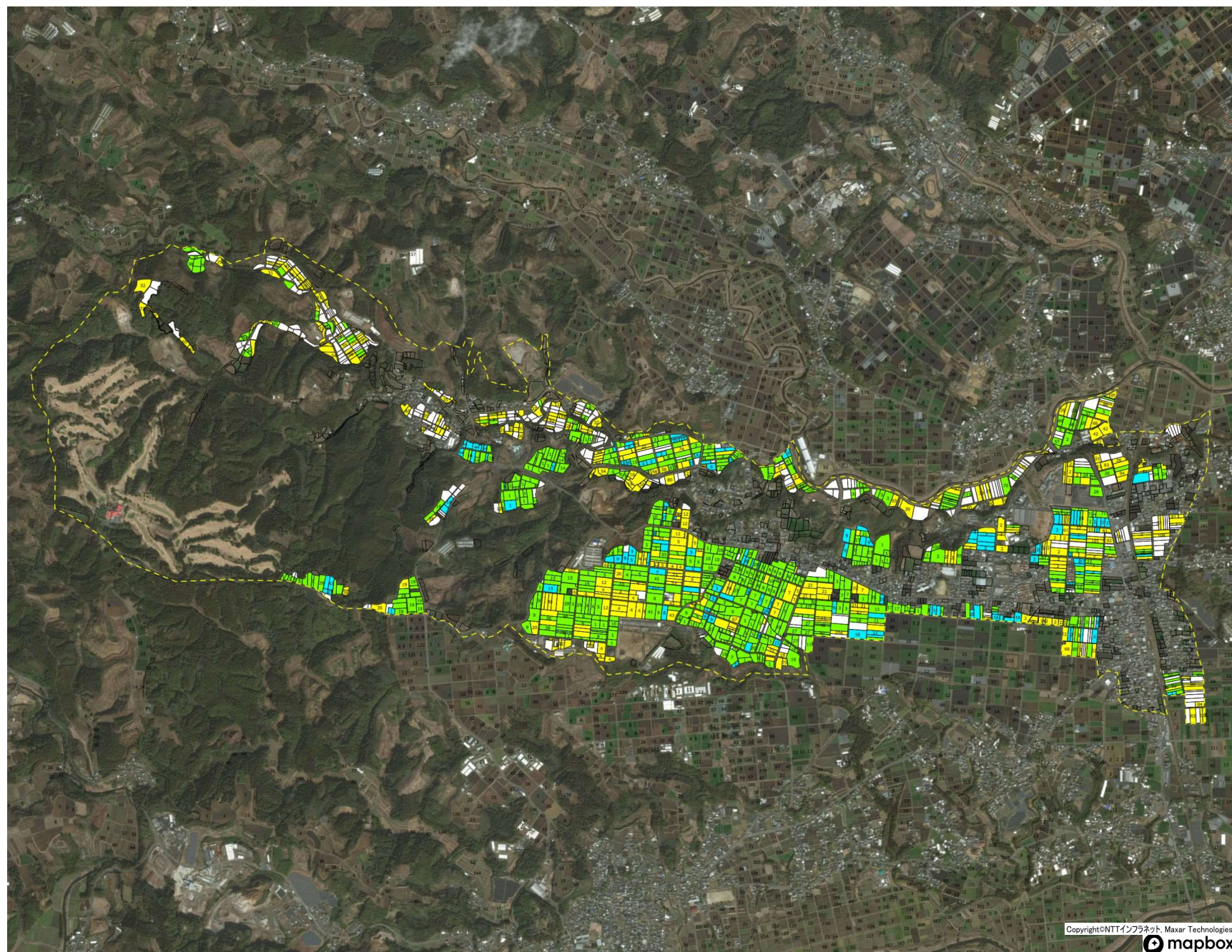


R7年度 中霧島地区 目標地図②



- 目標地図(素案)
目標地図(現状)
- 目標地図素案
- 自ら耕作
 - 貸借有り紐付け済
 - 将来の担い手紐付け済
 - 転用申請地・非農地
 - 今後検討

R7年度 中霧島地区 目標地図 全体図



目標地図(素案)
目標地図(現状)

目標地図素案

- 自ら耕作
- 貸借有り紐付け済
- 将来の担い手紐付け済
- 転用申請地・非農地
- 今後検討