

地域計画(変更案)

策定年月日	令和7年3月31日
更新年月日	令和7年12月26日 (第1回)
目標年度	令和16年度
市町村名 (市町村コード)	都城市 (45202)
地域名 (地域内農業集落名)	南山田 (竹脇、大古川、浜之段、下是、上是、池之原、北田)

注:「地域名」欄には、協議の場が設けられた区域を記載し、農林業センサスの農業集落名を記載してください。

1 地域における農業の将来の在り方

(1) 地域計画の区域の状況

区域内の農用地等面積(農業上の利用が行われる農用地等の区域)	300.2 ha
① 農業振興地域のうち農用地区域内の農地面積	290.9 ha
② 田の面積	182.9 ha
③ 畑の面積(果樹、茶等を含む)	108.0 ha
④ 区域内において、規模縮小などの意向のある農地面積の合計	ha

(2) 地域農業の現状及び課題

<p>【地域の状況】</p> <ul style="list-style-type: none"> ・当地区では、約6割が水田、約4割が畑であるが、農業担い手への農地集積率が低く、農地の保全のためには新たな農地の受け手の確保が必要である。 <p>【担い手不足・確保】</p> <ul style="list-style-type: none"> ・若年層の減少や後継者がいないため、農家数の減少が危惧される。 ・高齢なうえに後継者不在で、いつまで営農できるか不安である。 <p>【保全・管理】</p> <ul style="list-style-type: none"> ・荒れ地が多く、また、山林が管理されていないため草木が車やトラクターに接触する。 ・また、地域の農地保全のためには集落営農組織の立ち上げが必要と思われる。 ・用水路の管理(回数、罰金等)が地区によって異なる。 ・農地の管理を地域内の法人にお願いしたい。 <p>【基盤整備】</p> <ul style="list-style-type: none"> ・災害後の復旧や道路改修で圃場の大きさ、形状が変わった。また、昔の河川跡がそのままなので整備が必要である。 ・高土手が多い。また、農道の幅員が狭いことや、圃場の区画狭小や湿田のため、大型機械での作業ができない。 ・田の圃場の区画が不整形で狭く、大型機械で耕作するのが困難である。 ・スマート農業ができるような基盤整備(大区画化、均平化)が必要。 <p>【鳥獣被害】</p> <ul style="list-style-type: none"> ・イノシシ、シカ、アナグマ、タヌキ、カラスの鳥獣害を受ける。高齢化が進む中で、電気柵設置などが負担となっている。 ・山間部において、作付けを行っても鳥獣被害が多く、収穫量が少ないので、耕作意欲を失う。 ・有害鳥獣捕獲班員が少ないため、捕獲がすずまない。 ・モグラに土手を壊される。 <p>【病害虫】</p> <ul style="list-style-type: none"> ・田植え直後の水稻がジャンボタニシの食害を受ける。 <p>【情勢】</p> <ul style="list-style-type: none"> ・資材価格の高騰で経費はかかるが農畜産物に高値がつかず、経営が成り立たない。 <p>【集積・集約】</p> <ul style="list-style-type: none"> ・集積・集約を行うことで、農薬のドリフト対策につなげたい。 <p>【環境】</p> <ul style="list-style-type: none"> ・圃場の環境整備のため、竹や樹木の伐採等が必要。 ・大雨により、川の増水や道路の冠水が発生する。 ・ゴミの不法投棄が多数見受けられる。 ・事故(交通事故、農作業事故等)防止対策が必要な箇所がある。 ・杉枝等が作物へ付着する。

(3) 地域における農業の将来の在り方(作物の生産や栽培方法については、必須記載事項)

<ul style="list-style-type: none"> ・水田を活用した普通作物(主食用米、加工用米)を主要作物としつつ、園芸作物(カンショ、サトイモ、ダイコン、ニンジン、ゴボウ、コマツナ、加工ホウレンソウ、エダマメ、促成キュウリ)、飼料作物(トウモロコシ、牧草、飼料用米)、工芸作物(茶)等の団地を形成する。 ・今後、新規就農者の就農や中心経営体の規模拡大にあわせて、畑かん事業で整備した用水を活用した施設野菜や露地野菜の導入を図る。

2 農業の将来の在り方に向けた農用地の効率的かつ総合的な利用に関する目標

(1)農用地の効率的かつ総合的な利用に関する方針			
・農地中間管理機構への貸付を進めつつ、担い手への農地の集積・集約化を基本とする。			
(2)担い手(効率的かつ安定的な経営を営む者)に対する農用地の集積に関する目標			
現状の集積率	52.1	%	将来の目標とする集積率
			70 %
(3)農用地の集団化(集約化)に関する目標			
・既存の担い手が地区外の耕作地を地区内に集積・集約化することや、地区外の認定農業者、新規就農者等の受入れを行うことで農地利用の集積・集約化を促進する。			

3 農業者及び区域内の関係者が2の目標を達成するためとるべき必要な措置

(1)農用地の集積、集団化の取組	
・将来の経営農地の集約化を目指し、農地所有者は、原則として、農地を農地中間管理機構に貸し付けていく。 ・担い手を中心に集積、集約化を進め、団地面積の拡大を農業委員や農地利用最適化推進委員、農地中間管理事業推進員と調整し、農地中間管理機構を通じて進める。	
(2)農地中間管理機構の活用方法	
・担い手が営農の継続が困難になった場合は、農地中間管理機構を通じて別の担い手への貸付けを進めていく。	
(3)基盤整備事業への取組	
・農業の生産効率の向上や農地集積・集約化を図るため、農地の大区画化・汎用化等の基盤整備に取り組む。 ・大型機械の利用やスマート農業の実践が可能となるような農地の大区画化、均平化を行う。 ・水路管理の簡素化のため、形状改善やパイプライン化に取り組む。	
(4)多様な経営体の確保・育成の取組	
・地域内外から、多様な経営体を募り、意向を踏まえながら担い手として育成していくため、関係機関と連携し、相談から定着まで切れ目なく取り組んでいく。	
(5)農業協同組合等の農業支援サービス事業者等への農作業委託の取組	
・作業の効率化が期待できる作業は委託を検討する。	

以下任意記載事項(地域の実情に応じて、必要な事項を選択し、取組内容を記載してください)									
<input checked="" type="checkbox"/>	①鳥獣被害防止対策	<input type="checkbox"/>	②有機・減農薬・減肥料	<input type="checkbox"/>	③スマート農業	<input type="checkbox"/>	④畑地化・輸出等	<input type="checkbox"/>	⑤果樹等
<input type="checkbox"/>	⑥燃料・資源作物等	<input type="checkbox"/>	⑦保全・管理等	<input type="checkbox"/>	⑧農業用施設	<input type="checkbox"/>	⑨耕畜連携等	<input type="checkbox"/>	⑩その他
【選択した上記の取組内容】									
①鳥獣被害防止対策									
・被害状況を把握し、侵入防止柵や檻の設置等を検討して、被害防止対策の構築等に取り組む。									
・有害鳥獣捕獲班の担い手の確保を図る。									

4 地域内の農業を担う者一覧(目標地図に位置付ける者)

属性	農業を担う者 (氏名・名称)	現状			10年後 (目標年度:令和 16 年度)				
		経営作目等	経営面積	作業受託面積	経営作目等	経営面積	作業受託面積	目標地図上の表示	備考
	別紙のとおり		ha	ha		ha	ha		
			ha	ha		ha	ha		
			ha	ha		ha	ha		
計		187経営体	196.71 ha	0 ha		185.68 ha	0 ha		

5 農業支援サービス事業者一覧(任意記載事項)

番号	事業体名 (氏名・名称)	作業内容	対象品目

6 目標地図(別添のとおり)

4 地域内の農業を担う者一覧(目標地図に位置付ける者)

属性	農業を担う者 (氏名・名称)	現状			10年後 (目標年度:令和 16 年度)				
		経営作目等	経営面積	作業受託 面積	経営作目等	経営面積	作業受託 面積	目標地図上 の表示	備考
1	認農	肉用牛繁殖複合	20.26 ha	ha	肉用牛繁殖複合	19.20 ha	ha	1	
2	認農	露地野菜複合	14.49 ha	ha	露地野菜複合	14.63 ha	ha	2	
3	認農	露地野菜複合	11.15 ha	ha	露地野菜複合	11.69 ha	ha	3	
4	認農	水稻複合	8.59 ha	ha	水稻複合	8.59 ha	ha	4	
5	認農	露地野菜複合	7.39 ha	ha	露地野菜複合	7.50 ha	ha	5	
6	認農	肉用牛繁殖専業	6.75 ha	ha	肉用牛繁殖専業	6.75 ha	ha	6	
7	認農	露地野菜複合	5.94 ha	ha	露地野菜複合	5.94 ha	ha	7	
8	認農	肉用牛繁殖複合	4.76 ha	ha	肉用牛繁殖複合	5.16 ha	ha	8	
9	到達	露地野菜複合	4.24 ha	ha	露地野菜複合	4.24 ha	ha	9	
10	認農	肉用牛肥育複合	3.70 ha	ha	肉用牛肥育複合	3.70 ha	ha	10	
11	認農	露地野菜複合	3.66 ha	ha	露地野菜複合	3.16 ha	ha	11	
12	認農	露地野菜複合	3.00 ha	ha	露地野菜複合	2.78 ha	ha	12	
13	認農	露地野菜複合	1.51 ha	ha	露地野菜複合	2.58 ha	ha	13	
14	認農	露地野菜複合	2.53 ha	ha	露地野菜複合	2.53 ha	ha	14	
15	認農	露地野菜複合	1.79 ha	ha	露地野菜複合	2.40 ha	ha	15	
16	到達	水稻複合	2.11 ha	ha	水稻複合	2.11 ha	ha	16	
17	到達	肉用牛繁殖複合	1.94 ha	ha	肉用牛繁殖複合	2.10 ha	ha	17	
18	認農	露地野菜複合	2.16 ha	ha	露地野菜複合	2.06 ha	ha	18	
19	認農	肉用牛繁殖複合	2.00 ha	ha	肉用牛繁殖複合	2.00 ha	ha	19	
20	認就	露地野菜	1.98 ha	ha	露地野菜	1.98 ha	ha	20	
21	認農	肉用牛繁殖専業	1.75 ha	ha	肉用牛繁殖専業	1.75 ha	ha	21	
22	到達	露地園芸複合	1.69 ha	ha	露地園芸複合	1.69 ha	ha	22	
23	到達	水稻複合	1.65 ha	ha	水稻複合	1.65 ha	ha	23	
24	到達	肉用牛繁殖複合	1.54 ha	ha	肉用牛繁殖複合	1.54 ha	ha	24	
25	認農	施設野菜複合	1.62 ha	ha	施設野菜複合	1.49 ha	ha	25	
26	到達	露地園芸	1.42 ha	ha	露地園芸	1.42 ha	ha	26	
27	到達	肉用牛繁殖複合	1.36 ha	ha	肉用牛繁殖複合	1.36 ha	ha	27	
28	認農	露地野菜複合	1.33 ha	ha	露地野菜複合	1.33 ha	ha	28	
29	到達	水稻複合	1.31 ha	ha	水稻複合	1.21 ha	ha	29	
30	利用者	水稻	1.18 ha	ha	水稻	1.18 ha	ha	30	
31	認農	施設野菜複合	1.13 ha	ha	施設野菜複合	1.13 ha	ha	31	
32	利用者	和牛	1.13 ha	ha	和牛	1.13 ha	ha	32	
33	利用者	露地園芸複合	1.11 ha	ha	露地園芸複合	1.11 ha	ha	33	
34	利用者	水稻複合	1.06 ha	ha	水稻複合	1.06 ha	ha	34	
35	到達	水稻複合	1.65 ha	ha	水稻複合	1.06 ha	ha	35	
36	利用者	水稻複合	1.03 ha	ha	水稻複合	1.03 ha	ha	36	
37	到達	水稻複合	0.74 ha	ha	水稻複合	0.99 ha	ha	37	
38	利用者	肉用牛繁殖複合	0.99 ha	ha	肉用牛繁殖複合	0.99 ha	ha	38	
39	利用者	水稻複合	0.97 ha	ha	水稻複合	0.97 ha	ha	39	
40	利用者	水稻複合	0.90 ha	ha	水稻複合	0.90 ha	ha	40	
41	認農	肉用牛繁殖複合	1.18 ha	ha	肉用牛繁殖複合	0.90 ha	ha	41	
42	到達	水稻複合	1.39 ha	ha	水稻複合	0.89 ha	ha	42	
43	利用者	水稻	0.89 ha	ha	水稻	0.89 ha	ha	43	
44	利用者	水稻	0.85 ha	ha	水稻	0.85 ha	ha	44	
45	利用者	水稻複合	0.85 ha	ha	水稻複合	0.85 ha	ha	45	
46	利用者	水稻	0.84 ha	ha	水稻	0.84 ha	ha	46	
47	利用者	露地園芸複合	0.84 ha	ha	露地園芸複合	0.84 ha	ha	47	
48	利用者	水稻	0.82 ha	ha	水稻	0.82 ha	ha	48	
49	到達	和牛	1.55 ha	ha	和牛	0.80 ha	ha	49	
50	到達	水稻複合	0.77 ha	ha	水稻複合	0.77 ha	ha	50	
51	利用者	水稻	0.77 ha	ha	水稻	0.77 ha	ha	51	
52	利用者	水稻	0.74 ha	ha	水稻	0.74 ha	ha	52	
53	到達	養鶏(ブロイラー)専業	1.26 ha	ha	養鶏(ブロイラー)専業	0.73 ha	ha	53	
54	利用者	露地野菜複合	0.66 ha	ha	露地野菜複合	0.73 ha	ha	54	
55	認農	露地野菜複合	0.72 ha	ha	露地野菜複合	0.72 ha	ha	55	
56	認農	露地野菜複合	1.45 ha	ha	露地野菜複合	0.72 ha	ha	56	
57	到達	露地園芸	1.25 ha	ha	露地園芸	0.70 ha	ha	57	
58	認農	酪農専業	0.69 ha	ha	酪農専業	0.69 ha	ha	58	
59	利用者	水稻複合	0.69 ha	ha	水稻複合	0.69 ha	ha	59	
60	認農	露地野菜複合	0.68 ha	ha	露地野菜複合	0.68 ha	ha	60	
61	到達	水稻	0.77 ha	ha	水稻	0.67 ha	ha	61	
62	利用者	水稻複合	0.67 ha	ha	水稻複合	0.67 ha	ha	62	
63	到達	水稻	1.01 ha	ha	水稻	0.66 ha	ha	63	

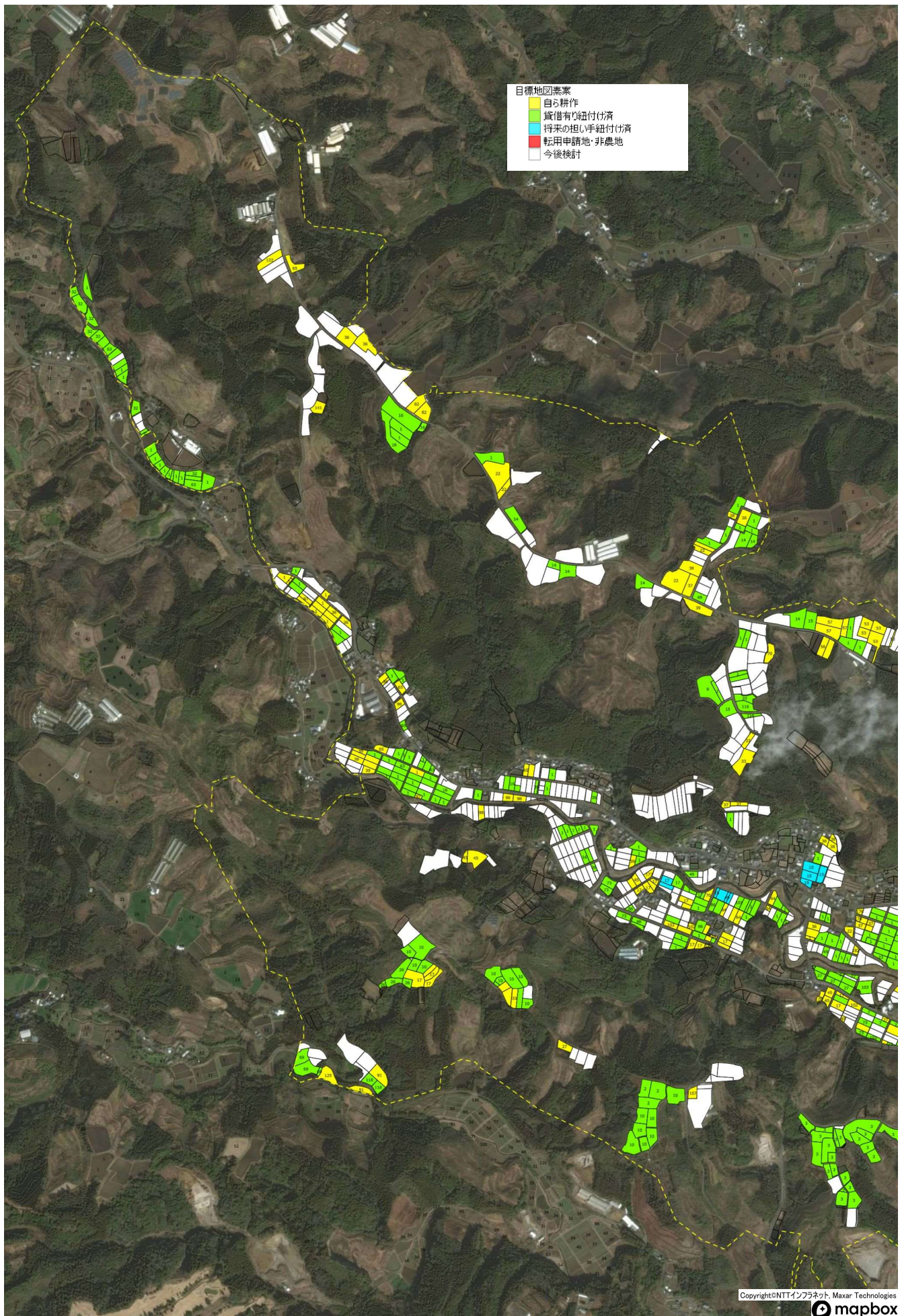
4 地域内の農業を担う者一覧(目標地図に位置付ける者)

	属性	農業を担う者 (氏名・名称)	現状			10年後 (目標年度:令和 16 年度)				
			経営作目等	経営面積	作業受託 面積	経営作目等	経営面積	作業受託 面積	目標地図上 の表示	備考
64	利用者		水稻	0.63 ha	ha	水稻	0.63 ha	ha	64	
65	利用者		水稻複合	0.64 ha	ha	水稻複合	0.60 ha	ha	65	
66	利用者		水稻複合	0.58 ha	ha	水稻複合	0.58 ha	ha	66	
67	利用者		水稻	0.67 ha	ha	水稻	0.58 ha	ha	67	
68	利用者		肉用牛繁殖複合	0.56 ha	ha	肉用牛繁殖複合	0.56 ha	ha	68	
69	認農		肉用牛繁殖専業	0.54 ha	ha	肉用牛繁殖専業	0.54 ha	ha	69	
70	利用者		水稻複合	0.54 ha	ha	水稻複合	0.54 ha	ha	70	
71	利用者		施設園芸複合	0.54 ha	ha	施設園芸複合	0.54 ha	ha	71	
72	到達		水稻複合	0.53 ha	ha	水稻複合	0.53 ha	ha	72	
73	利用者		水稻	0.51 ha	ha	水稻	0.51 ha	ha	73	
74	利用者		水稻複合	0.51 ha	ha	水稻複合	0.51 ha	ha	74	
75	利用者		水稻	0.77 ha	ha	水稻	0.51 ha	ha	75	
76	利用者		水稻	0.44 ha	ha	水稻	0.49 ha	ha	76	
77	利用者		水稻	0.49 ha	ha	水稻	0.49 ha	ha	77	
78	利用者		水稻	0.48 ha	ha	水稻	0.48 ha	ha	78	
79	利用者		水稻複合	0.48 ha	ha	水稻複合	0.48 ha	ha	79	
80	認農		露地野菜複合	0.48 ha	ha	露地野菜複合	0.48 ha	ha	80	
81	利用者		水稻複合	0.47 ha	ha	水稻複合	0.47 ha	ha	81	
82	認農		肉用牛肥育専業	0.46 ha	ha	肉用牛肥育専業	0.46 ha	ha	82	
83	利用者		水稻	0.46 ha	ha	水稻	0.46 ha	ha	83	
84	利用者		露地野菜	0.46 ha	ha	露地野菜	0.46 ha	ha	84	
85	利用者		水稻複合	0.44 ha	ha	水稻複合	0.44 ha	ha	85	
86	利用者		水稻	0.43 ha	ha	水稻	0.43 ha	ha	86	
87	利用者		水稻	0.67 ha	ha	水稻	0.43 ha	ha	87	
88	利用者		水稻複合	0.43 ha	ha	水稻複合	0.43 ha	ha	88	
89	利用者		水稻	0.41 ha	ha	水稻	0.41 ha	ha	89	
90	利用者		露地園芸	0.88 ha	ha	露地園芸	0.40 ha	ha	90	
91	認農		肉用牛繁殖専業	0.40 ha	ha	肉用牛繁殖専業	0.40 ha	ha	91	
92	認農		工芸作物(茶)複合	0.40 ha	ha	工芸作物(茶)複合	0.40 ha	ha	92	
93	利用者		水稻	0.12 ha	ha	水稻	0.39 ha	ha	93	
94	利用者		露地園芸複合	0.39 ha	ha	露地園芸複合	0.39 ha	ha	94	
95	利用者		水稻	0.39 ha	ha	水稻	0.39 ha	ha	95	
96	認農		養豚一貫複合	0.38 ha	ha	養豚一貫複合	0.38 ha	ha	96	
97	利用者		水稻	0.38 ha	ha	水稻	0.38 ha	ha	97	
98	利用者		水稻	0.97 ha	ha	水稻	0.38 ha	ha	98	
99	利用者		水稻複合	0.37 ha	ha	水稻複合	0.37 ha	ha	99	
100	到達		水稻複合	0.37 ha	ha	水稻複合	0.37 ha	ha	100	
101	利用者		露地野菜	0.36 ha	ha	露地野菜	0.36 ha	ha	101	
102	利用者		水稻複合	0.34 ha	ha	水稻複合	0.34 ha	ha	102	
103	利用者		水稻	0.27 ha	ha	水稻	0.33 ha	ha	103	
104	利用者		水稻	0.33 ha	ha	水稻	0.33 ha	ha	104	
105	利用者		水稻	0.33 ha	ha	水稻	0.33 ha	ha	105	
106	利用者		水稻複合	0.32 ha	ha	水稻複合	0.32 ha	ha	106	
107	到達		水稻	0.32 ha	ha	水稻	0.32 ha	ha	107	
108	到達		工芸作物(たばこ)複合	0.32 ha	ha	工芸作物(たばこ)複合	0.32 ha	ha	108	
109	認農		肉用牛繁殖専業	0.31 ha	ha	肉用牛繁殖専業	0.31 ha	ha	109	
110	利用者		水稻	0.31 ha	ha	水稻	0.31 ha	ha	110	
111	利用者		水稻	0.31 ha	ha	水稻	0.31 ha	ha	111	
112	利用者		水稻	0.30 ha	ha	水稻	0.30 ha	ha	112	
113	利用者		露地園芸	0.88 ha	ha	露地園芸	0.30 ha	ha	113	
114	認就		施設野菜(いちご)	0.30 ha	ha	施設野菜(いちご)	0.30 ha	ha	114	
115	認農		養豚一貫専業	0.29 ha	ha	養豚一貫専業	0.29 ha	ha	115	
116	到達		水稻複合	0.28 ha	ha	水稻複合	0.28 ha	ha	116	
117	利用者		水稻	0.27 ha	ha	水稻	0.27 ha	ha	117	
118	到達		水稻複合	0.26 ha	ha	水稻複合	0.26 ha	ha	118	
119	利用者		露地園芸	0.26 ha	ha	露地園芸	0.26 ha	ha	119	
120	利用者		水稻複合	0.25 ha	ha	水稻複合	0.25 ha	ha	120	
121	利用者		水稻	0.25 ha	ha	水稻	0.25 ha	ha	121	
122	利用者		養豚繁殖	0.85 ha	ha	養豚繁殖	0.25 ha	ha	122	
123	利用者		水稻	0.48 ha	ha	水稻	0.24 ha	ha	123	
124	到達		肉用牛繁殖複合	0.24 ha	ha	肉用牛繁殖複合	0.24 ha	ha	124	
125	到達		花卉複合	0.24 ha	ha	花卉複合	0.24 ha	ha	125	
126	利用者		水稻複合	0.22 ha	ha	水稻複合	0.22 ha	ha	126	

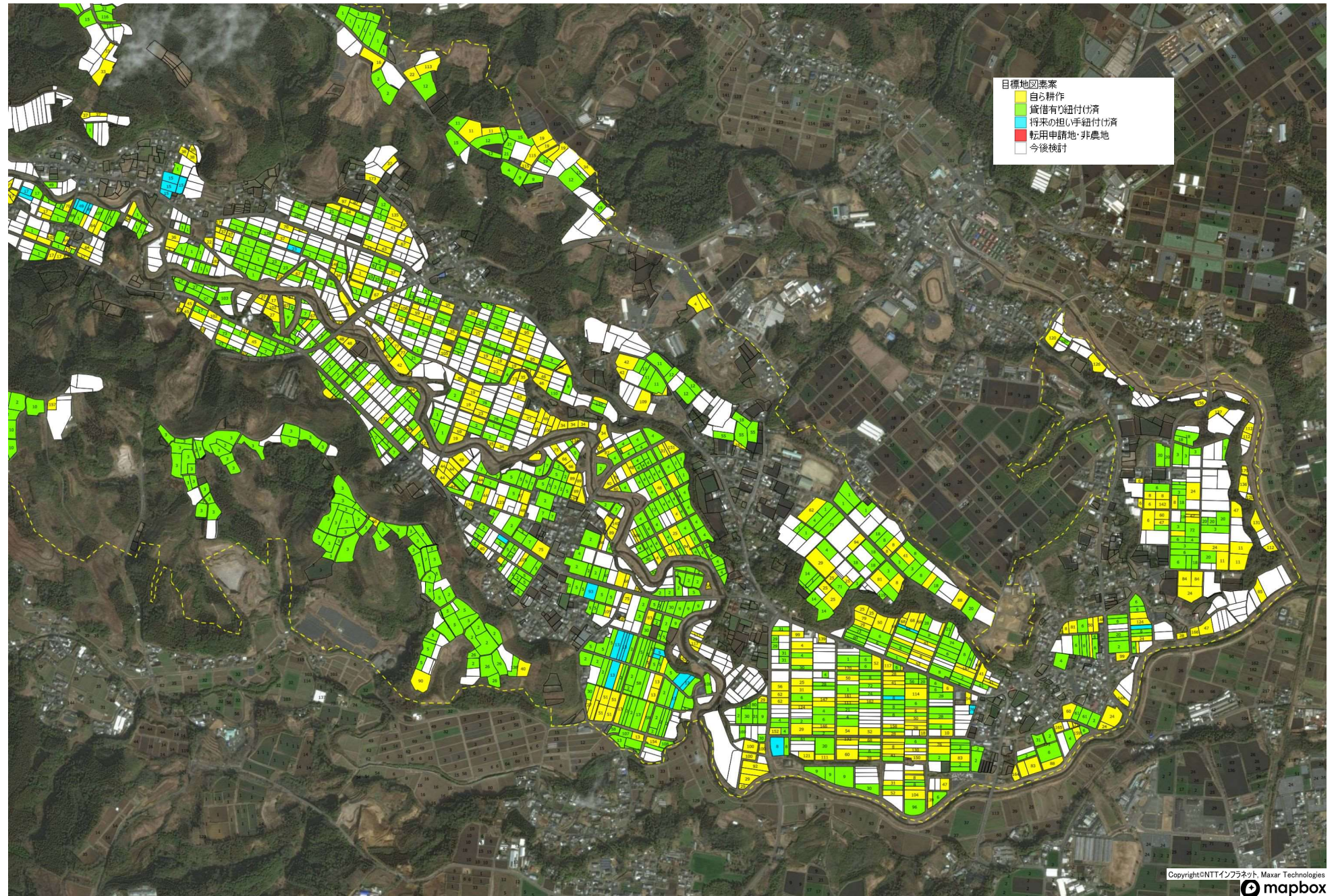
4 地域内の農業を担う者一覧(目標地図に位置付ける者)

	属性	農業を担う者 (氏名・名称)	現状			10年後 (目標年度:令和 16 年度)				
			経営作目等	経営面積	作業受託 面積	経営作目等	経営面積	作業受託 面積	目標地図上 の表示	備考
127	利用者		水稻複合	0.21 ha	ha	水稻複合	0.21 ha	ha	127	
128	利用者		水稻	0.21 ha	ha	水稻	0.21 ha	ha	128	
129	利用者		水稻	0.20 ha	ha	水稻	0.20 ha	ha	129	
130	利用者		水稻	0.20 ha	ha	水稻	0.20 ha	ha	130	
131	利用者		水稻複合	0.20 ha	ha	水稻複合	0.20 ha	ha	131	
132	利用者		肉用牛繁殖複合	0.30 ha	ha	肉用牛繁殖複合	0.20 ha	ha	132	
133	到達		露地園芸	1.08 ha	ha	露地園芸	0.19 ha	ha	133	
134	利用者		水稻	0.18 ha	ha	水稻	0.18 ha	ha	134	
135	利用者		水稻複合	0.18 ha	ha	水稻複合	0.18 ha	ha	135	
136	利用者		水稻	0.18 ha	ha	水稻	0.18 ha	ha	136	
137	認農		肉用牛肥育専業	0.62 ha	ha	肉用牛肥育専業	0.17 ha	ha	137	
138	認農		施設野菜複合	0.17 ha	ha	施設野菜複合	0.17 ha	ha	138	
139	認農		水稻複合	0.17 ha	ha	水稻複合	0.17 ha	ha	139	
140	利用者		水稻	0.17 ha	ha	水稻	0.17 ha	ha	140	
141	認農		肉用牛繁殖複合	0.16 ha	ha	肉用牛繁殖複合	0.16 ha	ha	141	
142	認農		肉用牛繁殖専業	0.16 ha	ha	肉用牛繁殖専業	0.16 ha	ha	142	
143	利用者		水稻	0.15 ha	ha	水稻	0.15 ha	ha	143	
144	利用者		水稻	0.15 ha	ha	水稻	0.15 ha	ha	144	
145	利用者		水稻	0.38 ha	ha	水稻	0.15 ha	ha	145	
146	利用者		水稻	0.21 ha	ha	水稻	0.14 ha	ha	146	
147	利用者		水稻	0.14 ha	ha	水稻	0.14 ha	ha	147	
148	利用者		水稻	0.14 ha	ha	水稻	0.14 ha	ha	148	
149	利用者		水稻	0.14 ha	ha	水稻	0.14 ha	ha	149	
150	利用者		水稻複合	0.42 ha	ha	水稻複合	0.13 ha	ha	150	
151	到達		露地野菜複合	0.13 ha	ha	露地野菜複合	0.13 ha	ha	151	
152	利用者		水稻	0.13 ha	ha	水稻	0.13 ha	ha	152	
153	利用者		水稻	0.13 ha	ha	水稻	0.13 ha	ha	153	
154	利用者		水稻	0.12 ha	ha	水稻	0.12 ha	ha	154	
155	認農		酪農専業	0.12 ha	ha	酪農専業	0.12 ha	ha	155	
156	利用者		和牛	0.12 ha	ha	和牛	0.12 ha	ha	156	
157	到達		養豚一貫専業	1.44 ha	ha	養豚一貫専業	0.11 ha	ha	157	
158	到達		肉用牛繁殖複合	0.35 ha	ha	肉用牛繁殖複合	0.11 ha	ha	158	
159	利用者		肉用牛繁殖複合	0.00 ha	ha	肉用牛繁殖複合	0.10 ha	ha	159	
160	利用者		水稻	0.10 ha	ha	水稻	0.10 ha	ha	160	
161	利用者		水稻	0.10 ha	ha	水稻	0.10 ha	ha	161	
162	利用者		水稻	0.10 ha	ha	水稻	0.10 ha	ha	162	
163	利用者		水稻	0.10 ha	ha	水稻	0.10 ha	ha	163	
164	利用者		露地園芸	0.10 ha	ha	露地園芸	0.10 ha	ha	164	
165	利用者		水稻	0.09 ha	ha	水稻	0.09 ha	ha	165	
166	利用者		水稻	0.09 ha	ha	水稻	0.09 ha	ha	166	
167	利用者		水稻	0.09 ha	ha	水稻	0.09 ha	ha	167	
168	利用者		水稻複合	0.09 ha	ha	水稻複合	0.09 ha	ha	168	
169	認農		露地野菜専業	0.09 ha	ha	露地野菜専業	0.09 ha	ha	169	
170	利用者		水稻	0.09 ha	ha	水稻	0.09 ha	ha	170	
171	利用者		水稻複合	0.08 ha	ha	水稻複合	0.08 ha	ha	171	
172	利用者		水稻	0.08 ha	ha	水稻	0.08 ha	ha	172	
173	利用者		露地園芸	0.16 ha	ha	露地園芸	0.08 ha	ha	173	
174	利用者		水稻	0.25 ha	ha	水稻	0.08 ha	ha	174	
175	利用者		水稻	0.08 ha	ha	水稻	0.08 ha	ha	175	
176	利用者		水稻	0.07 ha	ha	水稻	0.07 ha	ha	176	
177	利用者		水稻	0.07 ha	ha	水稻	0.07 ha	ha	177	
178	利用者		水稻	0.06 ha	ha	水稻	0.06 ha	ha	178	
179	利用者		水稻複合	0.06 ha	ha	水稻複合	0.06 ha	ha	179	
180	到達		水稻複合	1.21 ha	ha	水稻複合	0.06 ha	ha	180	
181	利用者		水稻複合	0.05 ha	ha	水稻複合	0.05 ha	ha	181	
182	利用者		水稻	0.05 ha	ha	水稻	0.05 ha	ha	182	
183	利用者		水稻複合	0.20 ha	ha	水稻複合	0.05 ha	ha	183	
184	利用者		水稻	0.04 ha	ha	水稻	0.04 ha	ha	184	
185	利用者		水稻	0.13 ha	ha	水稻	0.03 ha	ha	185	
186	認農		肉用牛肥育複合	0.02 ha	ha	肉用牛肥育複合	0.02 ha	ha	186	
187	利用者		水稻	0.01 ha	ha	水稻	0.01 ha	ha	187	

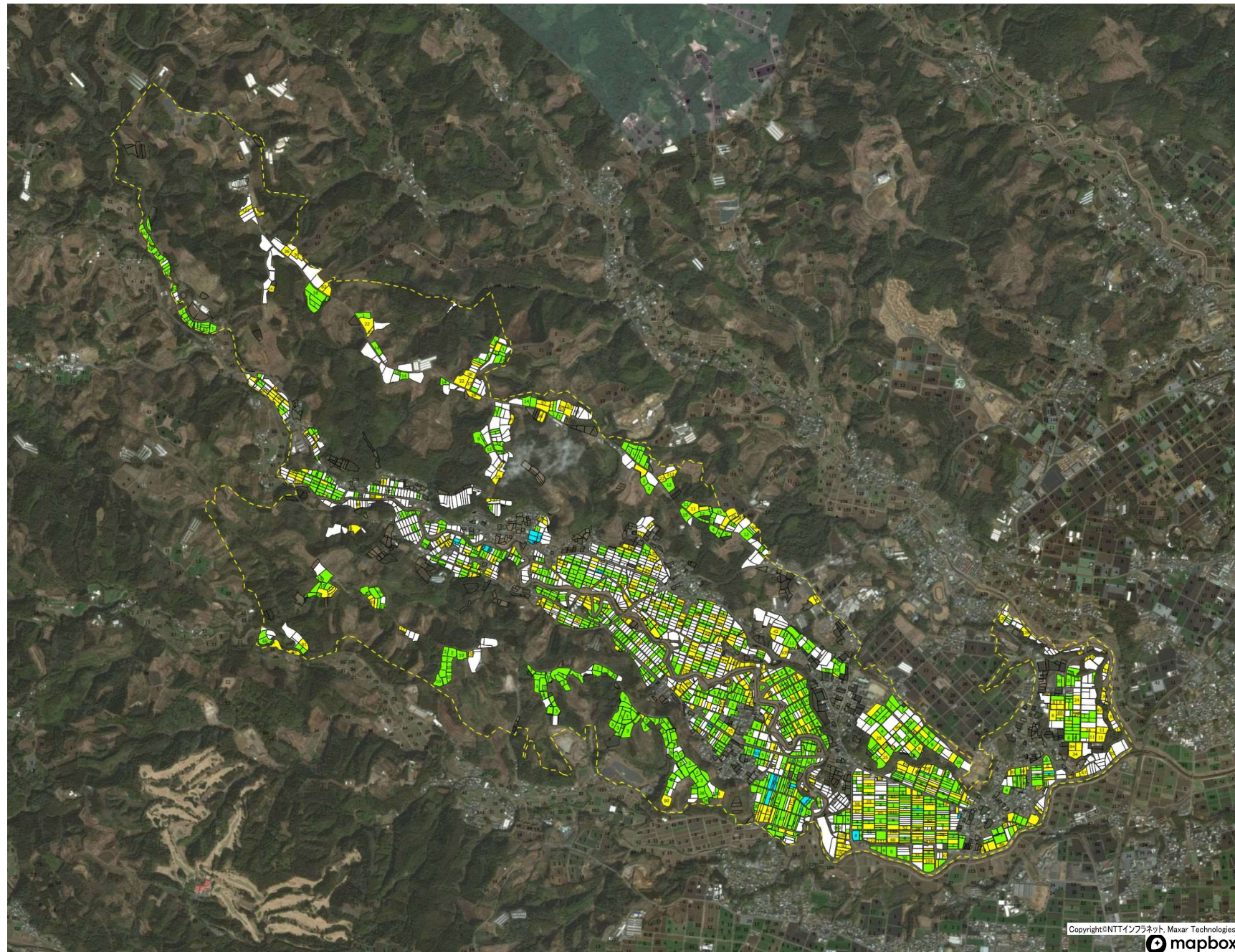
R7年度 南山田地区 目標地図①



R7年度 南山田地区 目標地図②



R7年度 南山田地区 目標地図 全体図



- 目標地図(素案)
目標地図(現状)
- 目標地図素案
- 自ら耕作
 - 貸借有り紐付け済
 - 将来の担い手紐付け済
 - 転用申請地・非農地
 - 今後検討