

地域計画(変更案)

策定年月日	令和7年3月31日
更新年月日	令和7年12月26日 (第1回)
目標年度	令和16年度
市町村名 (市町村コード)	都城市 (45202)
地域名 (地域内農業集落名)	前田 (谷川、町倉、割付、杉倉、栗巣、迫間、山神原、野平)

注:「地域名」欄には、協議の場が設けられた区域を記載し、農林業センサスの農業集落名を記載してください。

1 地域における農業の将来の在り方

(1) 地域計画の区域の状況

区域内の農用地等面積(農業上の利用が行われる農用地等の区域)	464.2 ha
① 農業振興地域のうち農用地区域内の農地面積	437.1 ha
② 田の面積	132.0 ha
③ 畑の面積(果樹、茶等を含む)	305.1 ha
④ 区域内において、規模縮小などの意向のある農地面積の合計	ha

(2) 地域農業の現状及び課題

<p>【地域の状況】</p> <ul style="list-style-type: none"> ・当区域は、全域に山林が広がっており、東部・西部の高台に畑が点在し、中部の高崎川流域に水田が広がっている。 <p>【担い手の育成・確保】</p> <ul style="list-style-type: none"> ・地域内に後継者、担い手が少ないため、地域外からの担い手呼び込みの検討が必要である。 <p>【保全・管理】</p> <ul style="list-style-type: none"> ・地区内に後継者がほとんどいないため、耕作放棄地の増加が懸念される。 ・山間部の条件の悪い農地を中心に、耕作放棄地がみられる。 <p>【基盤整備】</p> <ul style="list-style-type: none"> ・用水路等の老朽化や、素掘り等整備されていない所があるため、災害が起きると長期間農作業ができなくなる。 ・狭い農地や不整形な農地が多く、大型機械による作業が困難であるため、農地整備、農道整備が必要である。 <p>【鳥獣被害】</p> <ul style="list-style-type: none"> ・イノシシによる獣害を受ける。 ・鳥獣被害が多いため作物の収穫量が見込めず、耕作意欲の低下に繋がっている。 <p>【集積・集約】</p> <ul style="list-style-type: none"> ・農地の貸付け等の意向は多いが、地区内に規模拡大意向がある農業者がほとんどいない。 ・集約されることで耕作しやすく、また、地域内に担い手がない場合は他地区から呼び込める。 <p>【環境】</p> <ul style="list-style-type: none"> ・輸入飼料を給餌した家畜の堆肥を散布すると、外来植物が発芽・生育して牧草等に混入し家畜の嗜好に合わずに飼料として適さなくなる。

(3) 地域における農業の将来の在り方(作物の生産や栽培方法については、必須記載事項)

・水田を活用した普通作物(主食用米、加工用米、飼料用米)を主要作物としつつ、園芸作物(きゅうり、甘藷)や飼料作物(トウモロコシ、牧草)等の団地を形成する。

2 農業の将来の在り方に向けた農用地の効率的かつ総合的な利用に関する目標

(1)農用地の効率的かつ総合的な利用に関する方針			
・農地中間管理機構への貸付を進めつつ、担い手への農地の集積・集約化を基本とする。			
(2)担い手(効率的かつ安定的な経営を営む者)に対する農用地の集積に関する目標			
現状の集積率	29.3	%	将来の目標とする集積率
			40 %
(3)農用地の集団化(集約化)に関する目標			
・既存の担い手が地区外の耕作地を地区内に集積・集約化することや、地区外の認定農業者、新規就農者等の受入れを行うことで農地利用の集積・集約化を促進する。			

3 農業者及び区域内の関係者が2の目標を達成するためとるべき必要な措置

(1)農用地の集積・集団化の取組	
・担い手を中心に集積・集約化を進め、団地面積の拡大を農業委員や農地利用最適化推進委員、農地中間管理事業推進員と調整し、農地中間管理機構を通じて進める。 ・将来の経営農地の集約化を目指し、農地所有者は原則として、農地を農地中間管理機構に貸し付けていく。	
(2)農地中間管理機構の活用方法	
・担い手が営農の継続が困難になった場合は、農地中間管理機構を通じて別の担い手への貸付けを進めていく。	
(3)基盤整備事業への取組	
・老朽化した用排水路や狭い農道の整備に加え、大型機械による耕作ができるよう畦畔除去等を行う必要がある。	
(4)多様な経営体の確保・育成の取組	
・地域内外から、多様な経営体を募り、意向を踏まえながら担い手として育成していくため、関係機関と連携し、相談から定着まで切れ目なく取り組んでいく。	
(5)農業協同組合等の農業支援サービス事業者等への農作業委託の取組	
・作業の効率化が期待できる作業は委託を検討する。	

以下任意記載事項(地域の実情に応じて、必要な事項を選択し、取組内容を記載してください)

<input checked="" type="checkbox"/> ①鳥獣被害防止対策	<input type="checkbox"/> ②有機・減農薬・減肥料	<input type="checkbox"/> ③スマート農業	<input type="checkbox"/> ④畑地化・輸出等	<input type="checkbox"/> ⑤果樹等
<input type="checkbox"/> ⑥燃料・資源作物等	<input type="checkbox"/> ⑦保全・管理等	<input type="checkbox"/> ⑧農業用施設	<input type="checkbox"/> ⑨耕畜連携等	<input type="checkbox"/> ⑩その他

【選択した上記の取組内容】

①鳥獣被害防止対策

・被害状況を把握し、侵入防止柵や檻の設置等を検討して、被害防止対策の構築等に取り組む。

4 地域内の農業を担う者一覧(目標地図に位置付ける者)

属性	農業を担う者 (氏名・名称)	現状			10年後 (目標年度:令和 16 年度)				
		経営作目等	経営面積	作業受託面積	経営作目等	経営面積	作業受託面積	目標地図上の表示	備考
	別紙のとおり		ha	ha		ha	ha		
			ha	ha		ha	ha		
			ha	ha		ha	ha		
計	91経営体		152.22 ha	0 ha		119.90 ha	0 ha		

5 農業支援サービス事業者一覧(任意記載事項)

番号	事業体名 (氏名・名称)	作業内容	対象品目

6 目標地図(別添のとおり)

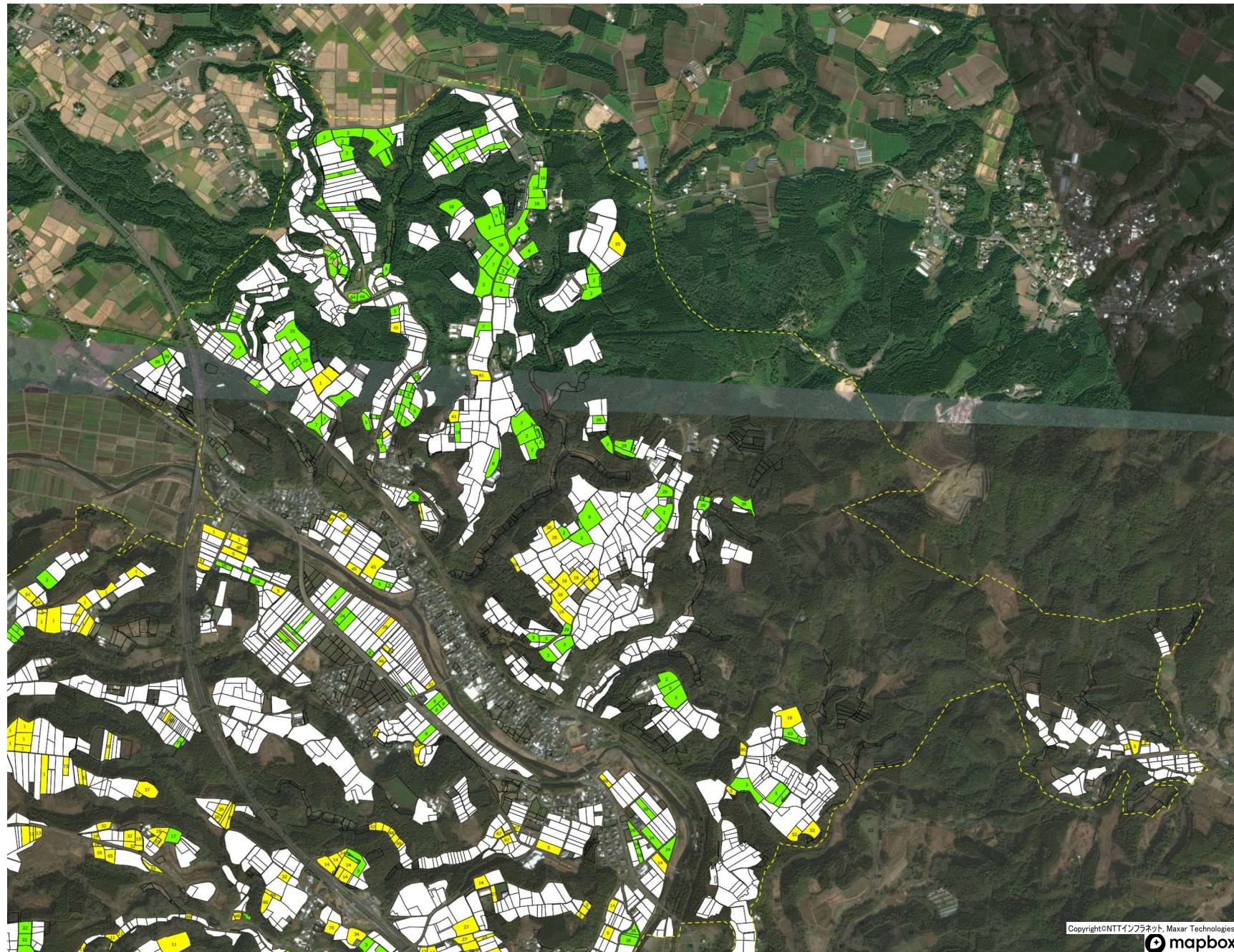
4 地域内の農業を担う者一覧(目標地図に位置付ける者)

属性	農業を担う者 (氏名・名称)	現状			10年後 (目標年度:令和 16 年度)				
		経営作目等	経営面積	作業受託 面積	経営作目等	経営面積	作業受託 面積	目標地図上 の表示	備考
1	認農	酪農複合	12.75 ha	ha	酪農複合	12.75 ha	ha	1	
2	認農	露地野菜複合	11.16 ha	ha	露地野菜複合	10.67 ha	ha	2	
3	認農	工芸作物(茶)複合	5.63 ha	ha	工芸作物(茶)複合	5.63 ha	ha	3	
4	認農	施設野菜複合	5.46 ha	ha	施設野菜複合	5.46 ha	ha	4	
5	認農	水稻	10.90 ha	ha	水稻	5.16 ha	ha	5	
6	認農	酪農専業	4.85 ha	ha	酪農専業	4.79 ha	ha	6	
7	到達	露地野菜	4.36 ha	ha	露地野菜	4.36 ha	ha	7	
8	認農	肉用牛繁殖複合	4.08 ha	ha	肉用牛繁殖複合	3.41 ha	ha	8	
9	到達	水稻複合	3.25 ha	ha	水稻複合	3.09 ha	ha	9	
10	到達	水稻複合	2.80 ha	ha	水稻複合	2.80 ha	ha	10	
11	認農	肉用牛繁殖専業	2.78 ha	ha	肉用牛繁殖専業	2.78 ha	ha	11	
12	到達	水稻複合	2.56 ha	ha	水稻複合	2.56 ha	ha	12	
13	認農	肉用牛肥育専業	2.41 ha	ha	肉用牛肥育専業	2.41 ha	ha	13	
14	認農	肉用牛肥育複合	6.05 ha	ha	肉用牛肥育複合	2.33 ha	ha	14	
15	到達	水稻複合	2.52 ha	ha	水稻複合	2.27 ha	ha	15	
16	認農	肉用牛肥育専業	2.27 ha	ha	肉用牛肥育専業	2.27 ha	ha	16	
17	到達	水稻複合	2.97 ha	ha	水稻複合	1.96 ha	ha	17	
18	到達	水稻複合	1.96 ha	ha	水稻複合	1.96 ha	ha	18	
19	到達	肉用牛繁殖複合	1.92 ha	ha	肉用牛繁殖複合	1.92 ha	ha	19	
20	認農	肉用牛繁殖専業	2.45 ha	ha	肉用牛繁殖専業	1.91 ha	ha	20	
21	到達	水稻複合	1.86 ha	ha	水稻複合	1.86 ha	ha	21	
22	認農	養鶏(ブロイラー)専業	1.69 ha	ha	養鶏(ブロイラー)専業	1.69 ha	ha	22	
23	到達	水稻複合	1.82 ha	ha	水稻複合	1.67 ha	ha	23	
24	認農	水稻複合	2.85 ha	ha	水稻複合	1.61 ha	ha	24	
25	到達	水稻複合	1.56 ha	ha	水稻複合	1.22 ha	ha	25	
26	到達	水稻	2.94 ha	ha	水稻	1.22 ha	ha	26	
27	利用者	水稻複合	1.16 ha	ha	水稻複合	1.16 ha	ha	27	
28	利用者	水稻複合	0.00 ha	ha	水稻複合	1.08 ha	ha	28	
29	利用者	水稻複合	1.03 ha	ha	水稻複合	1.03 ha	ha	29	
30	到達	水稻	1.00 ha	ha	水稻	1.00 ha	ha	30	
31	認農	肉用牛繁殖専業	0.98 ha	ha	肉用牛繁殖専業	0.98 ha	ha	31	
32	利用者	和牛	0.92 ha	ha	和牛	0.92 ha	ha	32	
33	利用者	水稻複合	0.92 ha	ha	水稻複合	0.92 ha	ha	33	
34	利用者	水稻複合	0.85 ha	ha	水稻複合	0.85 ha	ha	34	
35	利用者	露地園芸	0.84 ha	ha	露地園芸	0.84 ha	ha	35	
36	認農	肉用牛繁殖専業	0.84 ha	ha	肉用牛繁殖専業	0.84 ha	ha	36	
37	利用者	水稻複合	0.87 ha	ha	水稻複合	0.84 ha	ha	37	
38	利用者	水稻複合	0.80 ha	ha	水稻複合	0.80 ha	ha	38	
39	到達	水稻	1.75 ha	ha	水稻	0.78 ha	ha	39	
40	到達	露地野菜	2.18 ha	ha	露地野菜	0.70 ha	ha	40	
41	到達	水稻複合	1.41 ha	ha	水稻複合	0.70 ha	ha	41	
42	利用者	水稻	0.69 ha	ha	水稻	0.69 ha	ha	42	
43	利用者	水稻	0.65 ha	ha	水稻	0.65 ha	ha	43	
44	利用者	養鶏	0.60 ha	ha	養鶏	0.60 ha	ha	44	
45	利用者	水稻複合	1.17 ha	ha	水稻複合	0.59 ha	ha	45	
46	利用者	水稻複合	0.57 ha	ha	水稻複合	0.57 ha	ha	46	
47	利用者	椎茸専業	0.57 ha	ha	椎茸専業	0.55 ha	ha	47	
48	到達	水稻複合	1.36 ha	ha	水稻複合	0.53 ha	ha	48	
49	到達	水稻複合	0.53 ha	ha	水稻複合	0.53 ha	ha	49	
50	利用者	水稻複合	0.51 ha	ha	水稻複合	0.51 ha	ha	50	
51	利用者	水稻複合	1.09 ha	ha	水稻複合	0.51 ha	ha	51	
52	利用者	和牛	1.07 ha	ha	和牛	0.48 ha	ha	52	
53	利用者	水稻複合	0.45 ha	ha	水稻複合	0.45 ha	ha	53	
54	認農	肉用牛繁殖専業	1.51 ha	ha	肉用牛繁殖専業	0.44 ha	ha	54	
55	利用者	露地園芸	1.00 ha	ha	露地園芸	0.41 ha	ha	55	
56	到達	水稻	0.97 ha	ha	水稻	0.39 ha	ha	56	
57	認農	肉用牛繁殖専業	0.39 ha	ha	肉用牛繁殖専業	0.39 ha	ha	57	
58	認農	肉用牛繁殖専業	0.39 ha	ha	肉用牛繁殖専業	0.39 ha	ha	58	
59	認農	肉用牛繁殖専業	0.38 ha	ha	肉用牛繁殖専業	0.38 ha	ha	59	
60	認農	養鶏(ブロイラー)専業	1.09 ha	ha	養鶏(ブロイラー)専業	0.38 ha	ha	60	
61	利用者	水稻複合	0.49 ha	ha	水稻複合	0.37 ha	ha	61	
62	利用者	露地園芸	0.37 ha	ha	露地園芸	0.37 ha	ha	62	
63	利用者	肉用牛繁殖(一部一貫)専業	1.12 ha	ha	肉用牛繁殖(一部一貫)専業	0.35 ha	ha	63	

4 地域内の農業を担う者一覧(目標地図に位置付ける者)

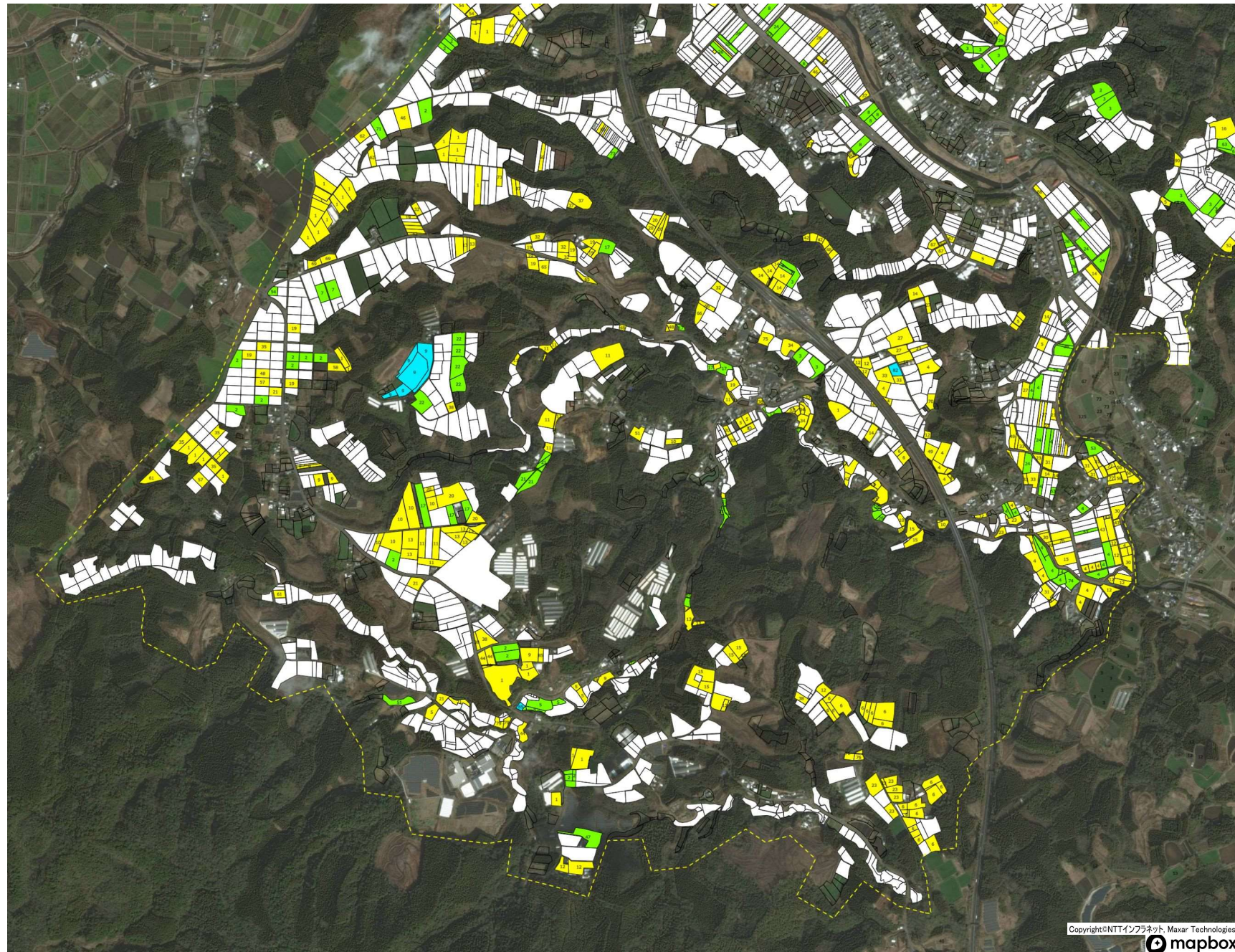
	属性	農業を担う者 (氏名・名称)	現状			10年後 (目標年度:令和 16 年度)				
			経営作目等	経営面積	作業受託 面積	経営作目等	経営面積	作業受託 面積	目標地図上 の表示	備考
64	利用者		水稻	0.94 ha	ha	水稻	0.34 ha	ha	64	
65	到達		露地園芸	2.47 ha	ha	露地園芸	0.34 ha	ha	65	
66	利用者		露地園芸	0.33 ha	ha	露地園芸	0.33 ha	ha	66	
67	利用者		水稻	1.07 ha	ha	水稻	0.33 ha	ha	67	
68	利用者		露地園芸	0.31 ha	ha	露地園芸	0.31 ha	ha	68	
69	利用者		露地園芸	0.00 ha	ha	露地園芸	0.31 ha	ha	69	
70	利用者		水稻複合	0.28 ha	ha	水稻複合	0.28 ha	ha	70	
71	利用者		露地園芸	0.28 ha	ha	露地園芸	0.28 ha	ha	71	
72	認就		施設野菜	0.27 ha	ha	施設野菜	0.27 ha	ha	72	
73	認農		肉用牛繁殖専業	0.77 ha	ha	肉用牛繁殖専業	0.26 ha	ha	73	
74	認農		水稻複合	0.25 ha	ha	水稻複合	0.25 ha	ha	74	
75	利用者		露地園芸	0.37 ha	ha	露地園芸	0.23 ha	ha	75	
76	到達		露地園芸	1.37 ha	ha	露地園芸	0.22 ha	ha	76	
77	到達		水稻	0.22 ha	ha	水稻	0.22 ha	ha	77	
78	利用者		露地園芸	0.22 ha	ha	露地園芸	0.22 ha	ha	78	
79	利用者		水稻	0.21 ha	ha	水稻	0.21 ha	ha	79	
80	利用者		水稻	0.20 ha	ha	水稻	0.20 ha	ha	80	
81	利用者		水稻複合	0.20 ha	ha	水稻複合	0.20 ha	ha	81	
82	認農		肉用牛肥育(一部一貫)専業	0.36 ha	ha	肉用牛肥育(一部一貫)専業	0.19 ha	ha	82	
83	到達		水稻複合	0.19 ha	ha	水稻複合	0.19 ha	ha	83	
84	利用者		露地園芸	1.11 ha	ha	露地園芸	0.17 ha	ha	84	
85	利用者		水稻複合	0.11 ha	ha	水稻複合	0.17 ha	ha	85	
86	到達		水稻	1.35 ha	ha	水稻	0.15 ha	ha	86	
87	利用者		水稻	0.12 ha	ha	水稻	0.12 ha	ha	87	
88	利用者		水稻	0.13 ha	ha	水稻	0.11 ha	ha	88	
89	利用者		水稻	0.55 ha	ha	水稻	0.09 ha	ha	89	
90	利用者		水稻複合	0.09 ha	ha	水稻複合	0.09 ha	ha	90	
91	利用者		水稻	0.07 ha	ha	水稻	0.07 ha	ha	91	

R7年度 前田地区 目標地図①

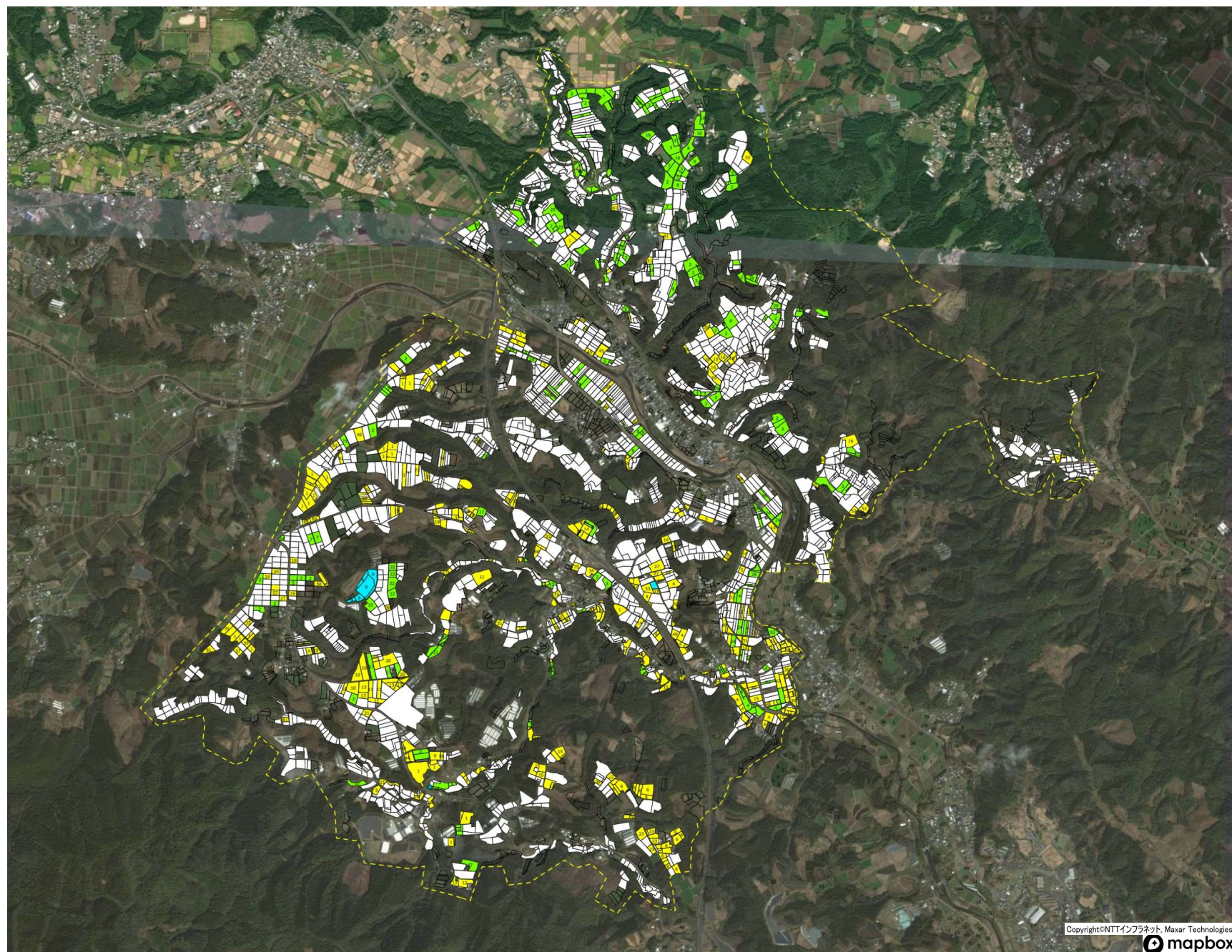


- 目標地図(素案)
目標地図(現状)
- 目標地図素案
- 自ら耕作
 - 貸借有り紐付け済
 - 将来の担い手紐付け済
 - 転用申請地・非農地
 - 今後検討

R7年度 前田地区 目標地図②



R7年度 前田地区 目標地図 全体図



目標地図(素案)
目標地図(現状)

目標地図素案

- 自ら耕作
- 貸借有り紐付け済
- 将来の担い手紐付け済
- 転用申請地・非農地
- 今後検討