

## 地域計画(変更案)

策定年月日	令和7年3月31日
更新年月日	令和7年12月26日 ( 第1回 )
目標年度	令和16年度
市町村名 (市町村コード)	都城市 (45202)
地域名 (地域内農業集落名)	大牟田 (柏木、田平、上新田、下新田、旭、荒場、上勢西、牟礼水流、新生、高坂、原村、鍋)

注:「地域名」欄には、協議の場が設けられた区域を記載し、農林業センサスの農業集落名を記載してください。

## 1 地域における農業の将来の在り方

## (1) 地域計画の区域の状況

区域内の農用地等面積(農業上の利用が行われる農用地等の区域)	378.2 ha
① 農業振興地域のうち農用地区域内の農地面積	369.2 ha
② 田の面積	225.0 ha
③ 畑の面積(果樹、茶等を含む)	144.2 ha
④ 区域内において、規模縮小などの意向のある農地面積の合計	ha

## (2) 地域農業の現状及び課題

<p>【地域の状況】</p> <ul style="list-style-type: none"> <li>・当地区は、中央部の高崎川流域に水田が広がっており、東部と西部の山間部の高台に畑が点在している。</li> </ul> <p>【担い手育成・確保】</p> <ul style="list-style-type: none"> <li>・機械を導入したいが、後継者不在のため、今後の経営を考えると過剰投資を意識して導入を躊躇う人がいる。</li> <li>・地区内に後継者がほとんどいないため、耕作放棄地の増加が懸念される。</li> </ul> <p>【保全・管理】</p> <ul style="list-style-type: none"> <li>・未相続や地権者不明、迫田では荒廃農地が多い。また、耕作放棄地は害虫や害獣、雑草繁茂の原因となっている。</li> <li>・県道でも交通の妨げになるような所など、耕作地以外でも除草作業を行っており、負担となっている。</li> <li>・耕作者によっては、収穫直前のみ除草作業を行うため、大きくなった作物が水路に落ちてつまりの原因になっている。</li> <li>・必要な時期に水田の用水を管理されて水が止められる。水稻の栽培管理の適期に合わせた用水の管理をしたい。</li> <li>・農地の除草管理を請け負ってくれるサービスがあると除草作業の負担軽減につながり、耕作を続けられる。</li> <li>・農地の保全のためには新たな農地の受け手の確保が必要である。</li> <li>・害獣対策の電柵が農道を狭くし、通行に支障をきたしている。・民家の間にある畑は受け手の確保が難しい。</li> <li>・水口を随時開放されると、水不足につながる。・水路に山林からの竹や樹木が流入してくる。</li> </ul> <p>【基盤整備】</p> <ul style="list-style-type: none"> <li>・農地の一区画が狭く、農道も狭いため、大型機械が使いにくいことから、農地整備、農道整備が必要である。</li> <li>・農作業の効率を高めるため、圃場を大区画化し大型機械の利用を進めたい。</li> <li>・用水路をパイプライン化し水管理の簡素化につなげたい。・用水路の老朽化で漏水が多く、水管理に苦労している。</li> <li>・台風・大雨時に水路の排水不良により圃場が浸水する。・畦畔除去を行って、水田の区画を拡大したい。</li> </ul> <p>【鳥獣被害】</p> <ul style="list-style-type: none"> <li>・鳥獣被害はイノシシ、タヌキ、アナグマ、カラスから受ける。</li> <li>・作物を作付けしても鳥獣被害が多いため、作物の収穫量が見込めず、耕作意欲の低下に繋がっている。</li> <li>・ワイヤーメッシュによる対策は、草刈がしにくくなることもあり地権者の同意が得られない。</li> <li>・水路に生息するマムシに農作業時に噛みつかれる事が心配される。・モグラに水田の土手を崩され漏水の原因となる。</li> </ul> <p>【病害虫】</p> <ul style="list-style-type: none"> <li>・田植え直後の水稻がジャンボタニシから食害を受ける。</li> </ul> <p>【情勢】</p> <ul style="list-style-type: none"> <li>・米価が安定することで、水稻専業農家の経営安定につながる。・農業機械が高値で導入が難しい。</li> </ul> <p>【集積・集約】</p> <ul style="list-style-type: none"> <li>・農地の貸付等の意向は多いが、規模拡大意向のある農業者が地区内にはほとんどいない。</li> <li>・農作業の効率化のため、大区画化・集約が必要。・条件の良い農地は借り手がない。</li> </ul> <p>【高収益作物】</p> <ul style="list-style-type: none"> <li>・収益が確保できる作物が少なく、高収益作物の選定が必要である。</li> </ul> <p>【環境】</p> <ul style="list-style-type: none"> <li>・作付けしたい作物が気候や環境に適さず栽培できない。</li> </ul> <p>【その他】</p> <ul style="list-style-type: none"> <li>・農地の地目変更や相続手続きの簡素化が求められる。・転作奨励金、農家所得向上につながるような制度にしてほしい。</li> <li>・栽培管理の簡素化に繋がるように、作物の品種改良が必要と思われる。</li> </ul>
---

## (3) 地域における農業の将来の在り方(作物の生産や栽培方法については、必須記載事項)

・水田を活用した普通作物(主食用米、加工用米、飼料用米)を主要作物としつつ、園芸作物(きゅうり、甘藷)や飼料作物(トウモロコシ、牧草)等の団地を形成する。

2 農業の将来の在り方に向けた農用地の効率的かつ総合的な利用に関する目標

(1)農用地の効率的かつ総合的な利用に関する方針			
・農地中間管理機構への貸付を進めつつ、担い手への農地の集積・集約化を基本とする。			
(2)担い手(効率的かつ安定的な経営を営む者)に対する農用地の集積に関する目標			
現状の集積率	34.7	%	将来の目標とする集積率
			50 %
(3)農用地の集団化(集約化)に関する目標			
・既存の担い手が地区外の耕作地を地区内に集積・集約化することや、地区外の認定農業者、新規就農者等の受入れを行うことで農地利用の集積・集約化を促進する。			

3 農業者及び区域内の関係者が2の目標を達成するためとるべき必要な措置

(1)農用地の集積、集団化の取組	
・担い手を中心に集積、集約化を進め、団地面積の拡大を農業委員や農地利用最適化推進委員、農地中間管理事業推進員と調整し、農地中間管理機構を通じて進める。 ・将来の経営農地の集約化を目指し、農地所有者は原則として、農地を農地中間管理機構に貸し付けていく。 ・兼業農家等も農地の受け手として検討していく。 ・集積・集約化を目指すには、まずは条件の悪い農地をどうするか考える必要がある。	
(2)農地中間管理機構の活用方法	
・担い手が営農の継続が困難になった場合は、農地中間管理機構を通じて別の担い手への貸付けを進めていく。 ・受け手は、土地の条件など実際に耕作してみないとわからない部分が多く、長期契約には不安があるが、出し手と受け手の意思疎通を密にしながら、機構活用を推進する。 ・地権者側の意見が強いが、集約に向けて耕作者側の意見反映が必要であるため、相互調整を図っていく。	
(3)基盤整備事業への取組	
・地区内の農地は基盤整備が進んでいない地域もあり、耕作条件の改善のため、畦畔除去や農道・用排水路等の整備に向けた取り組みを検討をしていく。 ・畦畔除去等の大区画化は、補助事業等を活用しながら、個別に取り組んでいく。	
(4)多様な経営体の確保・育成の取組	
・本地域内に留まらず、普及センター、JA、市等の関係機関と連携して、広域での取組を検討する。	
(5)農業協同組合等の農業支援サービス事業者等への農作業委託の取組	
・地域内で農作業の効率化を図る場合や、高齢化により作業困難と考えられる場合等は、作業委託を検討する。	

以下任意記載事項(地域の実情に応じて、必要な事項を選択し、取組内容を記載してください)

<input checked="" type="checkbox"/>	①鳥獣被害防止対策	<input type="checkbox"/>	②有機・減農薬・減肥料	<input type="checkbox"/>	③スマート農業	<input type="checkbox"/>	④畑地化・輸出等	<input type="checkbox"/>	⑤果樹等
<input type="checkbox"/>	⑥燃料・資源作物等	<input type="checkbox"/>	⑦保全・管理等	<input type="checkbox"/>	⑧農業用施設	<input type="checkbox"/>	⑨耕畜連携等	<input type="checkbox"/>	⑩その他

【選択した上記の取組内容】

- ①鳥獣被害防止対策  
・加害鳥獣に応じて、侵入防止や捕獲等の被害防止対策を検討し実行する。

4 地域内の農業を担う者一覧(目標地図に位置付ける者)

属性	農業を担う者 (氏名・名称)	現状			10年後 (目標年度:令和 16 年度)				
		経営作目等	経営面積	作業受託面積	経営作目等	経営面積	作業受託面積	目標地図上の表示	備考
	別紙のとおり		ha	ha		ha	ha		
			ha	ha		ha	ha		
			ha	ha		ha	ha		
計	158経営体		162.68 ha	0 ha		120.94 ha	0 ha		

5 農業支援サービス事業者一覧(任意記載事項)

番号	事業体名 (氏名・名称)	作業内容	対象品目

6 目標地図(別添のとおり)

4 地域内の農業を担う者一覧(目標地図に位置付ける者)

属性	農業を担う者 (氏名・名称)	現状			10年後 (目標年度:令和 16 年度)				
		経営作目等	経営面積	作業受託 面積	経営作目等	経営面積	作業受託 面積	目標地図上 の表示	備考
1	認農	水稻複合	9.95 ha	ha	水稻複合	9.76 ha	ha	1	
2	認農	水稻複合	5.82 ha	ha	水稻複合	6.61 ha	ha	2	
3	認農	工芸作物(茶)複合	5.87 ha	ha	工芸作物(茶)複合	5.87 ha	ha	3	
4	認農	肉用馬複合	6.70 ha	ha	肉用馬複合	5.66 ha	ha	4	
5	到達	水稻複合	5.05 ha	ha	水稻複合	5.05 ha	ha	5	
6	認農	肉用牛繁殖複合	5.05 ha	ha	肉用牛繁殖複合	4.32 ha	ha	6	
7	認農	水稻複合	6.17 ha	ha	水稻複合	3.59 ha	ha	7	
8	認農	露地野菜複合	2.41 ha	ha	露地野菜複合	2.41 ha	ha	8	
9	認農	水稻	4.23 ha	ha	水稻	2.38 ha	ha	9	
10	認農	肉用牛繁殖専業	2.10 ha	ha	肉用牛繁殖専業	2.10 ha	ha	10	
11	認農	肉用牛繁殖専業	2.42 ha	ha	肉用牛繁殖専業	2.01 ha	ha	11	
12	到達	水稻	2.14 ha	ha	水稻	1.75 ha	ha	12	
13	認就	施設野菜	1.69 ha	ha	施設野菜	1.69 ha	ha	13	
14	認農	水稻複合	4.10 ha	ha	水稻複合	1.62 ha	ha	14	
15	到達	露地野菜	1.56 ha	ha	露地野菜	1.56 ha	ha	15	
16	到達	水稻	1.52 ha	ha	水稻	1.52 ha	ha	16	
17	認農	水稻	1.65 ha	ha	水稻	1.51 ha	ha	17	
18	到達	和牛	1.48 ha	ha	和牛	1.48 ha	ha	18	
19	認農	養豚一貫専業	1.47 ha	ha	養豚一貫専業	1.47 ha	ha	19	
20	到達	水稻	0.51 ha	ha	水稻	1.44 ha	ha	20	
21	認農	肉用牛繁殖専業	1.56 ha	ha	肉用牛繁殖専業	1.44 ha	ha	21	
22	認農	酪農複合	1.32 ha	ha	酪農複合	1.32 ha	ha	22	
23	到達	水稻複合	1.37 ha	ha	水稻複合	1.23 ha	ha	23	
24	認農	肉用牛繁殖複合	1.43 ha	ha	肉用牛繁殖複合	1.13 ha	ha	24	
25	利用者	水稻	0.00 ha	ha	水稻	1.07 ha	ha	25	
26	到達	水稻複合	1.02 ha	ha	水稻複合	1.02 ha	ha	26	
27	到達	水稻	1.01 ha	ha	水稻	1.01 ha	ha	27	
28	到達	露地野菜専業	0.99 ha	ha	露地野菜専業	0.99 ha	ha	28	
29	利用者	水稻複合	0.99 ha	ha	水稻複合	0.99 ha	ha	29	
30	到達	水稻複合	0.99 ha	ha	水稻複合	0.99 ha	ha	30	
31	認農	肉用牛繁殖専業	0.99 ha	ha	肉用牛繁殖専業	0.99 ha	ha	31	
32	利用者	水稻	0.94 ha	ha	水稻	0.94 ha	ha	32	
33	利用者	水稻複合	0.90 ha	ha	水稻複合	0.90 ha	ha	33	
34	到達	水稻複合	0.93 ha	ha	水稻複合	0.89 ha	ha	34	
35	利用者	水稻複合	0.87 ha	ha	水稻複合	0.87 ha	ha	35	
36	認農	肉用牛繁殖専業	1.39 ha	ha	肉用牛繁殖専業	0.87 ha	ha	36	
37	到達	水稻複合	0.86 ha	ha	水稻複合	0.86 ha	ha	37	
38	利用者	水稻複合	0.85 ha	ha	水稻複合	0.85 ha	ha	38	
39	利用者	水稻	0.82 ha	ha	水稻	0.82 ha	ha	39	
40	利用者	水稻複合	0.81 ha	ha	水稻複合	0.81 ha	ha	40	
41	利用者	水稻	0.78 ha	ha	水稻	0.78 ha	ha	41	
42	利用者	水稻複合	0.75 ha	ha	水稻複合	0.75 ha	ha	42	
43	利用者	施設野菜複合	0.73 ha	ha	施設野菜複合	0.73 ha	ha	43	
44	到達	水稻	0.71 ha	ha	水稻	0.71 ha	ha	44	
45	利用者	水稻複合	0.71 ha	ha	水稻複合	0.71 ha	ha	45	
46	利用者	水稻	0.71 ha	ha	水稻	0.71 ha	ha	46	
47	利用者	水稻複合	0.68 ha	ha	水稻複合	0.68 ha	ha	47	
48	利用者	養鶏(採卵)複合	0.66 ha	ha	養鶏(採卵)複合	0.66 ha	ha	48	
49	到達	水稻	1.65 ha	ha	水稻	0.65 ha	ha	49	
50	到達	工芸作物複合	0.63 ha	ha	工芸作物複合	0.63 ha	ha	50	
51	到達	水稻	2.33 ha	ha	水稻	0.62 ha	ha	51	
52	到達	水稻	1.07 ha	ha	水稻	0.62 ha	ha	52	
53	到達	水稻複合	1.25 ha	ha	水稻複合	0.61 ha	ha	53	
54	到達	和牛	0.00 ha	ha	和牛	0.00 ha	ha	54	
55	利用者	水稻	0.59 ha	ha	水稻	0.59 ha	ha	55	
56	認農	水稻複合	4.95 ha	ha	水稻複合	0.59 ha	ha	56	
57	到達	養鶏複合	0.59 ha	ha	養鶏複合	0.59 ha	ha	57	
58	認農	露地野菜複合	3.75 ha	ha	露地野菜複合	0.58 ha	ha	58	
59	利用者	水稻複合	0.58 ha	ha	水稻複合	0.58 ha	ha	59	
60	利用者	水稻	0.57 ha	ha	水稻	0.57 ha	ha	60	
61	到達	水稻複合	0.57 ha	ha	水稻複合	0.57 ha	ha	61	
62	到達	水稻複合	0.54 ha	ha	水稻複合	0.54 ha	ha	62	
63	到達	水稻	4.07 ha	ha	水稻	0.50 ha	ha	63	

4 地域内の農業を担う者一覧(目標地図に位置付ける者)

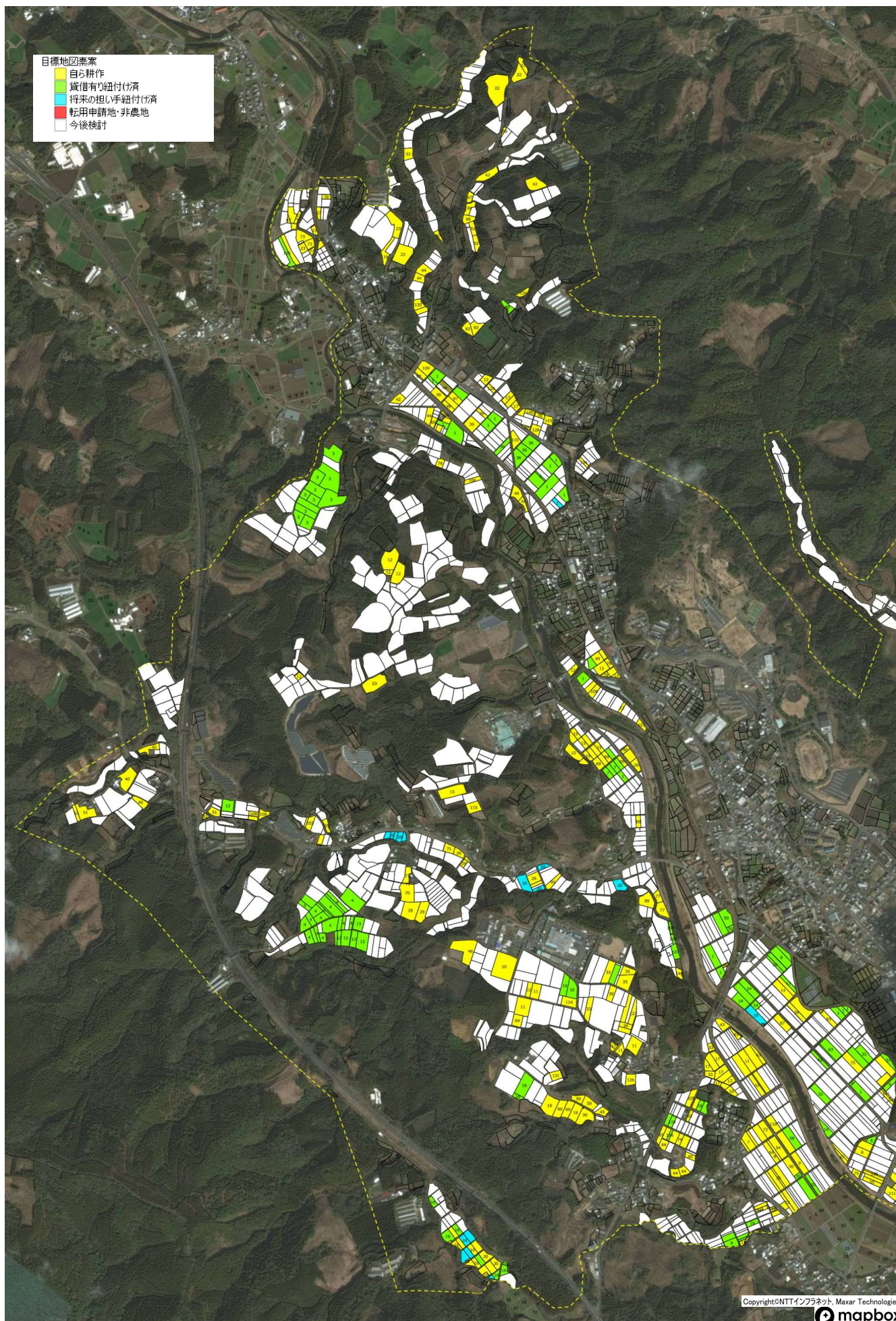
	属性	農業を担う者 (氏名・名称)	現状			10年後 (目標年度:令和 16 年度)				
			経営作目等	経営面積	作業受託 面積	経営作目等	経営面積	作業受託 面積	目標地図上 の表示	備考
64	利用者		水稻	0.48 ha	ha	水稻	0.48 ha	ha	64	
65	到達		水稻	1.15 ha	ha	水稻	0.48 ha	ha	65	
66	到達		水稻複合	0.48 ha	ha	水稻複合	0.48 ha	ha	66	
67	到達		水稻	1.03 ha	ha	水稻	0.48 ha	ha	67	
68	利用者		水稻複合	0.46 ha	ha	水稻複合	0.46 ha	ha	68	
69	利用者		水稻	0.45 ha	ha	水稻	0.45 ha	ha	69	
70	利用者		露地園芸	0.43 ha	ha	露地園芸	0.43 ha	ha	70	
71	利用者		水稻複合	0.58 ha	ha	水稻複合	0.42 ha	ha	71	
72	利用者		水稻	0.40 ha	ha	水稻	0.40 ha	ha	72	
73	到達		水稻複合	1.40 ha	ha	水稻複合	0.40 ha	ha	73	
74	認農		施設野菜複合	0.64 ha	ha	施設野菜複合	0.39 ha	ha	74	
75	利用者		水稻	0.39 ha	ha	水稻	0.39 ha	ha	75	
76	利用者		水稻	0.37 ha	ha	水稻	0.37 ha	ha	76	
77	利用者		水稻	0.36 ha	ha	水稻	0.36 ha	ha	77	
78	利用者		水稻	0.36 ha	ha	水稻	0.36 ha	ha	78	
79	利用者		水稻	0.36 ha	ha	水稻	0.36 ha	ha	79	
80	利用者		水稻複合	0.63 ha	ha	水稻複合	0.35 ha	ha	80	
81	利用者		水稻	0.35 ha	ha	水稻	0.35 ha	ha	81	
82	到達		水稻	1.42 ha	ha	水稻	0.35 ha	ha	82	
83	利用者		露地園芸	0.35 ha	ha	露地園芸	0.35 ha	ha	83	
84	利用者		水稻複合	0.34 ha	ha	水稻複合	0.34 ha	ha	84	
85	到達		水稻	0.33 ha	ha	水稻	0.33 ha	ha	85	
86	認農		露地野菜専業	0.32 ha	ha	露地野菜専業	0.32 ha	ha	86	
87	到達		肉用牛繁殖専業	0.88 ha	ha	肉用牛繁殖専業	0.31 ha	ha	87	
88	到達		水稻複合	0.31 ha	ha	水稻複合	0.31 ha	ha	88	
89	到達		水稻複合	1.34 ha	ha	水稻複合	0.31 ha	ha	89	
90	利用者		肉用牛繁殖複合	0.30 ha	ha	肉用牛繁殖複合	0.30 ha	ha	90	
91	認農		露地野菜複合	0.30 ha	ha	露地野菜複合	0.30 ha	ha	91	
92	認農		肉用牛繁殖専業	0.30 ha	ha	肉用牛繁殖専業	0.30 ha	ha	92	
93	利用者		水稻	0.30 ha	ha	水稻	0.30 ha	ha	93	
94	利用者		水稻複合	0.29 ha	ha	水稻複合	0.29 ha	ha	94	
95	到達		水稻	1.88 ha	ha	水稻	0.29 ha	ha	95	
96	到達		水稻	0.29 ha	ha	水稻	0.29 ha	ha	96	
97	利用者		水稻	0.29 ha	ha	水稻	0.29 ha	ha	97	
98	利用者		水稻複合	0.29 ha	ha	水稻複合	0.29 ha	ha	98	
99	利用者		水稻	0.28 ha	ha	水稻	0.28 ha	ha	99	
100	利用者		肉用牛繁殖複合	0.42 ha	ha	肉用牛繁殖複合	0.28 ha	ha	100	
101	利用者		水稻	0.28 ha	ha	水稻	0.28 ha	ha	101	
102	利用者		水稻複合	0.27 ha	ha	水稻複合	0.27 ha	ha	102	
103	利用者		水稻複合	0.37 ha	ha	水稻複合	0.27 ha	ha	103	
104	利用者		水稻	0.89 ha	ha	水稻	0.26 ha	ha	104	
105	到達		水稻	1.94 ha	ha	水稻	0.26 ha	ha	105	
106	利用者		水稻	0.25 ha	ha	水稻	0.25 ha	ha	106	
107	利用者		施設野菜複合	0.25 ha	ha	施設野菜複合	0.25 ha	ha	107	
108	利用者		水稻	0.25 ha	ha	水稻	0.25 ha	ha	108	
109	利用者		水稻	0.25 ha	ha	水稻	0.25 ha	ha	109	
110	利用者		水稻	0.70 ha	ha	水稻	0.25 ha	ha	110	
111	利用者		水稻複合	0.93 ha	ha	水稻複合	0.25 ha	ha	111	
112	利用者		水稻	0.24 ha	ha	水稻	0.24 ha	ha	112	
113	利用者		水稻	0.24 ha	ha	水稻	0.24 ha	ha	113	
114	利用者		水稻複合	0.34 ha	ha	水稻複合	0.23 ha	ha	114	
115	利用者		露地園芸	0.23 ha	ha	露地園芸	0.23 ha	ha	115	
116	認農		水稻複合	0.23 ha	ha	水稻複合	0.23 ha	ha	116	
117	利用者		水稻	0.22 ha	ha	水稻	0.22 ha	ha	117	
118	利用者		水稻複合	0.22 ha	ha	水稻複合	0.22 ha	ha	118	
119	利用者		露地園芸	0.21 ha	ha	露地園芸	0.21 ha	ha	119	
120	利用者		水稻複合	0.21 ha	ha	水稻複合	0.21 ha	ha	120	
121	利用者		露地園芸	0.20 ha	ha	露地園芸	0.20 ha	ha	121	
122	利用者		露地園芸複合	0.20 ha	ha	露地園芸複合	0.20 ha	ha	122	
123	認農		露地野菜複合	0.20 ha	ha	露地野菜複合	0.20 ha	ha	123	
124	利用者		水稻複合	0.20 ha	ha	水稻複合	0.20 ha	ha	124	
125	到達		水稻	0.78 ha	ha	水稻	0.20 ha	ha	125	
126	利用者		露地園芸	0.19 ha	ha	露地園芸	0.19 ha	ha	126	

4 地域内の農業を担う者一覧(目標地図に位置付ける者)

	属性	農業を担う者 (氏名・名称)	現状			10年後 (目標年度:令和 16 年度)				
			経営作目等	経営面積	作業受託 面積	経営作目等	経営面積	作業受託 面積	目標地図上 の表示	備考
127	到達		水稲複合	4.38 ha	ha	水稲複合	0.18 ha	ha	127	
128	利用者		水稲	0.18 ha	ha	水稲	0.18 ha	ha	128	
129	利用者		水稲	0.18 ha	ha	水稲	0.18 ha	ha	129	
130	利用者		水稲	0.17 ha	ha	水稲	0.17 ha	ha	130	
131	利用者		露地園芸	0.17 ha	ha	露地園芸	0.17 ha	ha	131	
132	利用者		水稲	0.16 ha	ha	水稲	0.16 ha	ha	132	
133	認農		肉用牛繁殖専業	0.56 ha	ha	肉用牛繁殖専業	0.15 ha	ha	133	
134	利用者		露地園芸	0.47 ha	ha	露地園芸	0.15 ha	ha	134	
135	利用者		水稲	0.15 ha	ha	水稲	0.15 ha	ha	135	
136	利用者		水稲	0.15 ha	ha	水稲	0.15 ha	ha	136	
137	利用者		水稲複合	0.15 ha	ha	水稲複合	0.15 ha	ha	137	
138	利用者		水稲	0.00 ha	ha	水稲	0.15 ha	ha	138	
139	利用者		水稲	0.14 ha	ha	水稲	0.14 ha	ha	139	
140	利用者		水稲	0.60 ha	ha	水稲	0.14 ha	ha	140	
141	利用者		水稲	0.13 ha	ha	水稲	0.13 ha	ha	141	
142	認農		施設果樹専業	0.13 ha	ha	施設果樹専業	0.13 ha	ha	142	
143	利用者		水稲	0.13 ha	ha	水稲	0.13 ha	ha	143	
144	利用者		水稲	0.83 ha	ha	水稲	0.11 ha	ha	144	
145	利用者		水稲	0.16 ha	ha	水稲	0.11 ha	ha	145	
146	利用者		和牛	0.11 ha	ha	和牛	0.11 ha	ha	146	
147	利用者		水稲	0.10 ha	ha	水稲	0.10 ha	ha	147	
148	利用者		水稲複合	0.10 ha	ha	水稲複合	0.10 ha	ha	148	
149	利用者		水稲	0.09 ha	ha	水稲	0.09 ha	ha	149	
150	利用者		水稲	0.09 ha	ha	水稲	0.09 ha	ha	150	
151	利用者		水稲	0.09 ha	ha	水稲	0.09 ha	ha	151	
152	利用者		水稲複合	0.09 ha	ha	水稲複合	0.09 ha	ha	152	
153	利用者		水稲複合	0.09 ha	ha	水稲複合	0.09 ha	ha	153	
154	利用者		水稲複合	0.09 ha	ha	水稲複合	0.09 ha	ha	154	
155	利用者		水稲複合	0.07 ha	ha	水稲複合	0.07 ha	ha	155	
156	利用者		水稲複合	1.21 ha	ha	水稲複合	0.07 ha	ha	156	
157	利用者		水稲	0.04 ha	ha	水稲	0.04 ha	ha	157	
158	利用者		水稲複合	0.03 ha	ha	水稲複合	0.03 ha	ha	158	

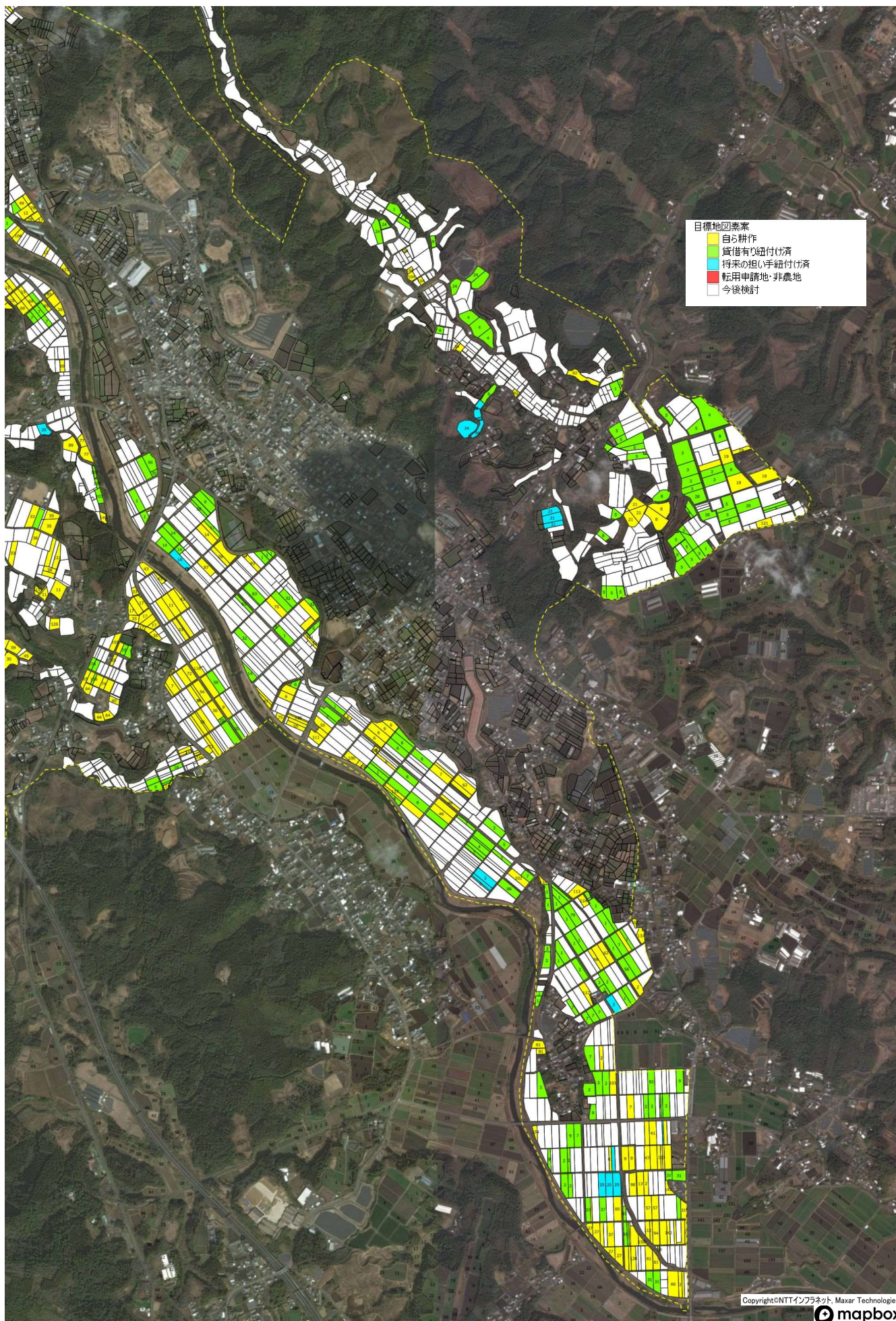


# R7年度 大牟田地区 目標地図①





# R7年度 大牟田地区 目標地図②





# R7年度 大牟田地区 目標地図 全体図

