

地域計画(変更案)

策定年月日	令和7年3月31日
更新年月日	令和7年12月26日 (第1回)
目標年度	令和16年度
市町村名 (市町村コード)	都城市 (45202)
地域名 (地域内農業集落名)	縄瀬 (横谷、共和、三和、藏元、塚原、小牧、轟、鶯戸)

注:「地域名」欄には、協議の場が設けられた区域を記載し、農林業センサスの農業集落名を記載してください。

1 地域における農業の将来の在り方

(1) 地域計画の区域の状況

区域内の農用地等面積(農業上の利用が行われる農用地等の区域)	519.6 ha
① 農業振興地域のうち農用地区域内の農地面積	497.9 ha
② 田の面積	341.3 ha
③ 畑の面積(果樹、茶等を含む)	156.6 ha
④ 区域内において、規模縮小などの意向のある農地面積の合計	ha

(2) 地域農業の現状及び課題

<p>【地域の状況】</p> <ul style="list-style-type: none"> ・当地区は、全域的に平坦であり、大淀川・高崎川流域を中心に水田が広がっている。また、北部、西部の一部高台に畑が点在している。 <p>【担い手育成・確保】</p> <ul style="list-style-type: none"> ・高齢化が進んでおり、後継者不在。また、法人も少なく将来の農地の管理が不安。 ・高齢化のため、水路管理等の共同作業への参加が負担になっている。 <p>【保全・管理】</p> <ul style="list-style-type: none"> ・未相続や地権者不明、迫田では荒廃農地が多い。また、耕作放棄地は害虫や害獣、雑草繁茂の原因となっている。 ・県道でも交通の妨げになるような所など、耕作地以外でも除草作業を行っており、負担となっている。 ・農地の保全のためには新たな農地の受け手の確保が必要である。 <p>【基盤整備】</p> <ul style="list-style-type: none"> ・農作業の効率を高めるため、圃場を大区画化し大型機械の利用を進めたい。 ・用水路をパイプライン化し水管理の簡素化につなげたい。・台風・大雨時に水路の排水不良により圃場が浸水する。 ・用水路の老朽化で漏水が多く、水管理に苦労している。・畦畔除去を行って、水田の区画を拡大したい。 ・圃場の区画狭小や農道の幅員が狭い。 <p>【鳥獣被害】</p> <ul style="list-style-type: none"> ・イノシシ・タヌキ・キツネ・カラスから鳥獣害を受ける。 ・作物を作付けしても鳥獣被害が多いため、作物の収穫量が見込めず、耕作意欲の低下に繋がっている。 ・ワイヤーメッシュによる対策は、草刈がしにくくなることもあり地権者の同意が得られない。 <p>【病害虫】</p> <ul style="list-style-type: none"> ・田植え直後の水稻がジャンボタニシから食害を受ける。 <p>【情勢】</p> <ul style="list-style-type: none"> ・資材価格の高騰で経費はかかるが農畜産物に高値がつかず、営農が出来るか不安。また、後継者に就農を勧められない。 ・農業機械が高値で導入できず、機械化が難しい。・生産コストを下げて、利益を上げたい。 <p>【集積・集約】</p> <ul style="list-style-type: none"> ・農地の貸付け等の意向は多いが、地区内に規模拡大意向がある農業者がほとんどいない。 ・集約を進めるために、所有者不明農地の解消が必要である。 ・農作業の効率化のために、分散している農地を集約したい。 ・耕作放棄地が増えたことで、集約が出来ない。 <p>【環境】</p> <ul style="list-style-type: none"> ・作付けしたい作物が気候や環境に適さず栽培できない。・農地へのゴミの不法投棄が多数見受けられる。 <p>【スマート農業】</p> <ul style="list-style-type: none"> ・稲作にドローンを活用して生産性や収益性の向上に繋げたい。 <p>【その他】</p> <ul style="list-style-type: none"> ・農地の地目変更や相続手続きの簡素化が求められる。

(3) 地域における農業の将来の在り方(作物の生産や栽培方法については、必須記載事項)

<ul style="list-style-type: none"> ・水田を活用した普通作物(主食用米、加工用米、飼料用米)を主要作物としつつ、園芸作物(甘藷、きゅうり、ピーマン、花卉)や飼料作物(トウモロコシ、牧草)等の団地を形成する。

2 農業の将来の在り方に向けた農用地の効率的かつ総合的な利用に関する目標

(1)農用地の効率的かつ総合的な利用に関する方針			
・農地中間管理機構への貸付を進めつつ、担い手への農地の集積・集約化を基本とする。			
(2)担い手(効率的かつ安定的な経営を営む者)に対する農用地の集積に関する目標			
現状の集積率	43.8	%	将来の目標とする集積率
			60 %
(3)農用地の集団化(集約化)に関する目標			
・既存の担い手が地区外の耕作地を地区内に集積・集約化することや、地区外の認定農業者、新規就農者等の受入れを行うことで農地利用の集積・集約化を促進する。			

3 農業者及び区域内の関係者が2の目標を達成するためとるべき必要な措置

(1)農用地の集積、集団化の取組	
・将来の経営農地の集約化を目指し、農地所有者は原則として、農地を農地中間管理機構に貸し付けていく。 ・担い手を中心に集積、集約化を進め、団地面積の拡大を農業委員や農地利用最適化推進委員、農地中間管理事業推進員と調整し、農地中間管理機構を通じて進める。	
(2)農地中間管理機構の活用方法	
・担い手が営農の継続が困難になった場合は、農地中間管理機構を通じて別の担い手への貸付けを進めていく。	
(3)基盤整備事業への取組	
・農業の生産効率の向上や農地集積・集約化を図るため、農地の畦畔除去等の基盤整備に取り組む。 ・境界杭等を基盤整備前に設置し、トラブル防止に努める。	
(4)多様な経営体の確保・育成の取組	
・地域内外から、多様な経営体を募り、意向を踏まえながら担い手として育成していくため、関係機関と連携し、相談から定着まで切れ目なく取り組んでいく。	
(5)農業協同組合等の農業支援サービス事業者等への農作業委託の取組	
・作業の効率化が期待できる作業(甘藷や米)は委託を検討する。	

以下任意記載事項(地域の実情に応じて、必要な事項を選択し、取組内容を記載してください)

<input checked="" type="checkbox"/> ①鳥獣被害防止対策	<input type="checkbox"/> ②有機・減農薬・減肥料	<input checked="" type="checkbox"/> ③スマート農業	<input type="checkbox"/> ④畑地化・輸出等	<input type="checkbox"/> ⑤果樹等
<input type="checkbox"/> ⑥燃料・資源作物等	<input type="checkbox"/> ⑦保全・管理等	<input type="checkbox"/> ⑧農業用施設	<input type="checkbox"/> ⑨耕畜連携等	<input type="checkbox"/> ⑩その他

【選択した上記の取組内容】

- ①鳥獣被害防止対策
・加害鳥獣に応じて、侵入防止や捕獲等の被害防止対策を検討し実行する。
- ③スマート農業
・稲作にドローンを活用して生産性や収益性の向上に繋げる。

4 地域内の農業を担う者一覧(目標地図に位置付ける者)

属性	農業を担う者 (氏名・名称)	現状			10年後 (目標年度:令和 16 年度)				
		経営作目等	経営面積	作業受託面積	経営作目等	経営面積	作業受託面積	目標地図上の表示	備考
	別紙のとおり		ha	ha		ha	ha		
			ha	ha		ha	ha		
			ha	ha		ha	ha		
計	230経営体		272.17 ha	0 ha		239.36 ha	0 ha		

5 農業支援サービス事業者一覧(任意記載事項)

番号	事業体名 (氏名・名称)	作業内容	対象品目

6 目標地図(別添のとおり)

4 地域内の農業を担う者一覧(目標地図に位置付ける者)

属性	農業を担う者 (氏名・名称)	現状			10年後 (目標年度:令和 16 年度)				
		経営作目等	経営面積	作業受託面積	経営作目等	経営面積	作業受託面積	目標地図上の表示	備考
1	認農	施設野菜複合	17.05 ha	ha	施設野菜複合	17.05 ha	ha	1	
2	認農	肉用馬複合	12.46 ha	ha	肉用馬複合	11.34 ha	ha	2	
3	認農	水稻複合	11.33 ha	ha	水稻複合	10.29 ha	ha	3	
4	認農	水稻複合	8.84 ha	ha	水稻複合	8.58 ha	ha	4	
5	到達	水稻	5.11 ha	ha	水稻	5.11 ha	ha	5	
6	認農	肉用牛繁殖専業	4.18 ha	ha	肉用牛繁殖専業	4.99 ha	ha	6	
7	認農	工芸作物(茶)複合	4.93 ha	ha	工芸作物(茶)複合	4.93 ha	ha	7	
8	認農	水稻複合	4.82 ha	ha	水稻複合	4.82 ha	ha	8	
9	認農	肉用牛繁殖複合	3.99 ha	ha	肉用牛繁殖複合	4.59 ha	ha	9	
10	認農	肉用牛繁殖専業	4.07 ha	ha	肉用牛繁殖専業	3.93 ha	ha	10	
11	認農	肉用牛繁殖専業	2.75 ha	ha	肉用牛繁殖専業	3.91 ha	ha	11	
12	認農	肉用牛繁殖複合	3.81 ha	ha	肉用牛繁殖複合	3.81 ha	ha	12	
13	到達	水稻複合	3.81 ha	ha	水稻複合	3.81 ha	ha	13	
14	認農	養鶏(ブロイラー)複合	3.91 ha	ha	養鶏(ブロイラー)複合	3.49 ha	ha	14	
15	到達	水稻複合	3.10 ha	ha	水稻複合	3.10 ha	ha	15	
16	認農	水稻複合	3.05 ha	ha	水稻複合	3.05 ha	ha	16	
17	到達	水稻複合	2.94 ha	ha	水稻複合	2.94 ha	ha	17	
18	認農	肉用牛繁殖専業	2.85 ha	ha	肉用牛繁殖専業	2.83 ha	ha	18	
19	認農	養豚一貫専業	3.92 ha	ha	養豚一貫専業	2.81 ha	ha	19	
20	到達	水稻複合	3.03 ha	ha	水稻複合	2.75 ha	ha	20	
21	認農	肉用牛繁殖複合	2.64 ha	ha	肉用牛繁殖複合	2.64 ha	ha	21	
22	認農	肉用牛肥育複合	2.58 ha	ha	肉用牛肥育複合	2.58 ha	ha	22	
23	認農	酪農専業	2.52 ha	ha	酪農専業	2.52 ha	ha	23	
24	到達	露地野菜専業	2.48 ha	ha	露地野菜専業	2.48 ha	ha	24	
25	認農	露地野菜複合	2.46 ha	ha	露地野菜複合	2.46 ha	ha	25	
26	到達	水稻複合	2.41 ha	ha	水稻複合	2.41 ha	ha	26	
27	到達	水稻複合	2.32 ha	ha	水稻複合	2.32 ha	ha	27	
28	到達	水稻	1.72 ha	ha	水稻	2.32 ha	ha	28	
29	到達	養鶏(ブロイラー)専業	1.69 ha	ha	養鶏(ブロイラー)専業	2.23 ha	ha	29	
30	到達	露地野菜複合	2.12 ha	ha	露地野菜複合	2.12 ha	ha	30	
31	到達	水稻複合	2.22 ha	ha	水稻複合	2.07 ha	ha	31	
32	認農	養豚一貫複合	2.06 ha	ha	養豚一貫複合	2.06 ha	ha	32	
33	到達	肉用牛繁殖	1.89 ha	ha	肉用牛繁殖	1.89 ha	ha	33	
34	認農	養鶏(ブロイラー)専業	1.86 ha	ha	養鶏(ブロイラー)専業	1.85 ha	ha	34	
35	到達	養鶏複合	1.76 ha	ha	養鶏複合	1.76 ha	ha	35	
36	認農	肉用牛繁殖専業	2.31 ha	ha	肉用牛繁殖専業	1.72 ha	ha	36	
37	到達	水稻複合	1.70 ha	ha	水稻複合	1.70 ha	ha	37	
38	到達	肉用牛繁殖専業	1.79 ha	ha	肉用牛繁殖専業	1.63 ha	ha	38	
39	到達	水稻複合	1.60 ha	ha	水稻複合	1.60 ha	ha	39	
40	到達	肉用牛肥育専業	2.10 ha	ha	肉用牛肥育専業	1.57 ha	ha	40	
41	到達	水稻	1.54 ha	ha	水稻	1.54 ha	ha	41	
42	認農	肉用牛繁殖専業	2.40 ha	ha	肉用牛繁殖専業	1.51 ha	ha	42	
43	認農	肉用牛繁殖専業	1.79 ha	ha	肉用牛繁殖専業	1.45 ha	ha	43	
44	到達	水稻複合	1.42 ha	ha	水稻複合	1.42 ha	ha	44	
45	到達	施設野菜複合	1.40 ha	ha	施設野菜複合	1.40 ha	ha	45	
46	到達	水稻	1.48 ha	ha	水稻	1.35 ha	ha	46	
47	利用者	水稻複合	1.01 ha	ha	水稻複合	1.35 ha	ha	47	
48	利用者	水稻複合	0.00 ha	ha	水稻複合	1.28 ha	ha	48	
49	認農	施設野菜複合	1.27 ha	ha	施設野菜複合	1.27 ha	ha	49	
50	認農	肉用牛繁殖専業	1.24 ha	ha	肉用牛繁殖専業	1.24 ha	ha	50	
51	認農	養豚一貫複合	2.53 ha	ha	養豚一貫複合	1.22 ha	ha	51	
52	利用者	水稻複合	1.20 ha	ha	水稻複合	1.20 ha	ha	52	
53	利用者	水稻複合	1.20 ha	ha	水稻複合	1.20 ha	ha	53	
54	利用者	水稻	1.17 ha	ha	水稻	1.17 ha	ha	54	
55	認農	肉用牛肥育(一部一貫)複合	6.61 ha	ha	肉用牛肥育(一部一貫)複合	1.15 ha	ha	55	
56	認農	肉用牛繁殖専業	1.10 ha	ha	肉用牛繁殖専業	1.11 ha	ha	56	
57	認農	養豚一貫複合	0.60 ha	ha	養豚一貫複合	1.11 ha	ha	57	
58	利用者	水稻複合	1.11 ha	ha	水稻複合	1.11 ha	ha	58	
59	利用者	肉用牛繁殖	1.05 ha	ha	肉用牛繁殖	1.05 ha	ha	59	
60	到達	肉用牛繁殖複合	1.04 ha	ha	肉用牛繁殖複合	1.04 ha	ha	60	
61	到達	養豚一貫	1.46 ha	ha	養豚一貫	1.04 ha	ha	61	
62	利用者	水稻複合	1.03 ha	ha	水稻複合	1.03 ha	ha	62	
63	認農	肉用牛繁殖専業	1.65 ha	ha	肉用牛繁殖専業	1.03 ha	ha	63	

4 地域内の農業を担う者一覧(目標地図に位置付ける者)

	属性	農業を担う者 (氏名・名称)	現状			10年後 (目標年度:令和 16 年度)				
			経営作目等	経営面積	作業受託 面積	経営作目等	経営面積	作業受託 面積	目標地図上 の表示	備考
64	利用者		水稻複合	1.02 ha	ha	水稻複合	1.02 ha	ha	64	
65	認農		肉用牛肥育専業	1.24 ha	ha	肉用牛肥育専業	1.02 ha	ha	65	
66	到達		水稻複合	0.97 ha	ha	水稻複合	0.97 ha	ha	66	
67	利用者		水稻	0.96 ha	ha	水稻	0.96 ha	ha	67	
68	利用者		水稻	0.96 ha	ha	水稻	0.96 ha	ha	68	
69	利用者		水稻	0.95 ha	ha	水稻	0.95 ha	ha	69	
70	利用者		水稻	0.92 ha	ha	水稻	0.92 ha	ha	70	
71	利用者		水稻	0.92 ha	ha	水稻	0.92 ha	ha	71	
72	利用者		露地園芸	0.91 ha	ha	露地園芸	0.91 ha	ha	72	
73	認農		水稻複合	2.01 ha	ha	水稻複合	0.91 ha	ha	73	
74	到達		水稻複合	1.43 ha	ha	水稻複合	0.90 ha	ha	74	
75	利用者		水稻	0.84 ha	ha	水稻	0.84 ha	ha	75	
76	利用者		水稻複合	0.00 ha	ha	水稻複合	0.83 ha	ha	76	
77	到達		水稻複合	0.82 ha	ha	水稻複合	0.82 ha	ha	77	
78	認農		養鶏(みやざき地頭鶏)専業	1.10 ha	ha	養鶏(みやざき地頭鶏)専業	0.79 ha	ha	78	
79	認農		施設野菜複合	1.46 ha	ha	施設野菜複合	0.79 ha	ha	79	
80	利用者		露地園芸	0.79 ha	ha	露地園芸	0.79 ha	ha	80	
81	認農		酪農専業	0.77 ha	ha	酪農専業	0.77 ha	ha	81	
82	認農		肉用牛繁殖専業	0.76 ha	ha	肉用牛繁殖専業	0.76 ha	ha	82	
83	利用者		水稻複合	0.76 ha	ha	水稻複合	0.76 ha	ha	83	
84	利用者		水稻複合	0.74 ha	ha	水稻複合	0.74 ha	ha	84	
85	認農		肉用牛繁殖専業	0.89 ha	ha	肉用牛繁殖専業	0.70 ha	ha	85	
86	利用者		水稻	0.67 ha	ha	水稻	0.67 ha	ha	86	
87	利用者		水稻複合	0.68 ha	ha	水稻複合	0.67 ha	ha	87	
88	到達		養豚繁殖	1.95 ha	ha	養豚繁殖	0.66 ha	ha	88	
89	利用者		水稻複合	0.65 ha	ha	水稻複合	0.65 ha	ha	89	
90	利用者		露地園芸	1.16 ha	ha	露地園芸	0.64 ha	ha	90	
91	利用者		和牛	0.63 ha	ha	和牛	0.63 ha	ha	91	
92	利用者		水稻	0.62 ha	ha	水稻	0.62 ha	ha	92	
93	認農		水稻複合	0.60 ha	ha	水稻複合	0.60 ha	ha	93	
94	利用者		水稻複合	0.60 ha	ha	水稻複合	0.60 ha	ha	94	
95	利用者		水稻	0.59 ha	ha	水稻	0.59 ha	ha	95	
96	利用者		水稻複合	0.59 ha	ha	水稻複合	0.59 ha	ha	96	
97	利用者		水稻	0.58 ha	ha	水稻	0.58 ha	ha	97	
98	利用者		肉用牛繁殖複合	0.57 ha	ha	肉用牛繁殖複合	0.57 ha	ha	98	
99	利用者		水稻	0.62 ha	ha	水稻	0.54 ha	ha	99	
100	利用者		水稻	0.53 ha	ha	水稻	0.53 ha	ha	100	
101	利用者		養鶏(ブロイラー)専業	0.53 ha	ha	養鶏(ブロイラー)専業	0.53 ha	ha	101	
102	認就		露地野菜	0.52 ha	ha	露地野菜	0.52 ha	ha	102	
103	利用者		水稻複合	0.51 ha	ha	水稻複合	0.51 ha	ha	103	
104	利用者		養鶏	1.03 ha	ha	養鶏	0.51 ha	ha	104	
105	利用者		水稻	0.50 ha	ha	水稻	0.50 ha	ha	105	
106	利用者		水稻複合	0.69 ha	ha	水稻複合	0.48 ha	ha	106	
107	認農		養豚一貫専業	0.32 ha	ha	養豚一貫専業	0.46 ha	ha	107	
108	利用者		水稻	0.46 ha	ha	水稻	0.46 ha	ha	108	
109	利用者		水稻複合	0.45 ha	ha	水稻複合	0.45 ha	ha	109	
110	利用者		和牛	0.45 ha	ha	和牛	0.45 ha	ha	110	
111	利用者		養鶏(採卵)複合	0.55 ha	ha	養鶏(採卵)複合	0.44 ha	ha	111	
112	利用者		水稻複合	0.44 ha	ha	水稻複合	0.44 ha	ha	112	
113	利用者		和牛	0.44 ha	ha	和牛	0.44 ha	ha	113	
114	到達		水稻複合	0.84 ha	ha	水稻複合	0.43 ha	ha	114	
115	認農		水稻複合	3.26 ha	ha	水稻複合	0.43 ha	ha	115	
116	利用者		水稻	0.41 ha	ha	水稻	0.41 ha	ha	116	
117	認就		施設野菜複合	0.41 ha	ha	施設野菜複合	0.41 ha	ha	117	
118	利用者		水稻複合	0.40 ha	ha	水稻複合	0.40 ha	ha	118	
119	利用者		水稻複合	0.40 ha	ha	水稻複合	0.40 ha	ha	119	
120	利用者		水稻複合	0.40 ha	ha	水稻複合	0.40 ha	ha	120	
121	利用者		水稻複合	0.40 ha	ha	水稻複合	0.40 ha	ha	121	
122	到達		水稻複合	0.75 ha	ha	水稻複合	0.40 ha	ha	122	
123	利用者		水稻	0.39 ha	ha	水稻	0.39 ha	ha	123	
124	利用者		養鶏複合	0.39 ha	ha	養鶏複合	0.39 ha	ha	124	
125	利用者		水稻	0.38 ha	ha	水稻	0.38 ha	ha	125	
126	到達		和牛複合	0.38 ha	ha	和牛複合	0.38 ha	ha	126	

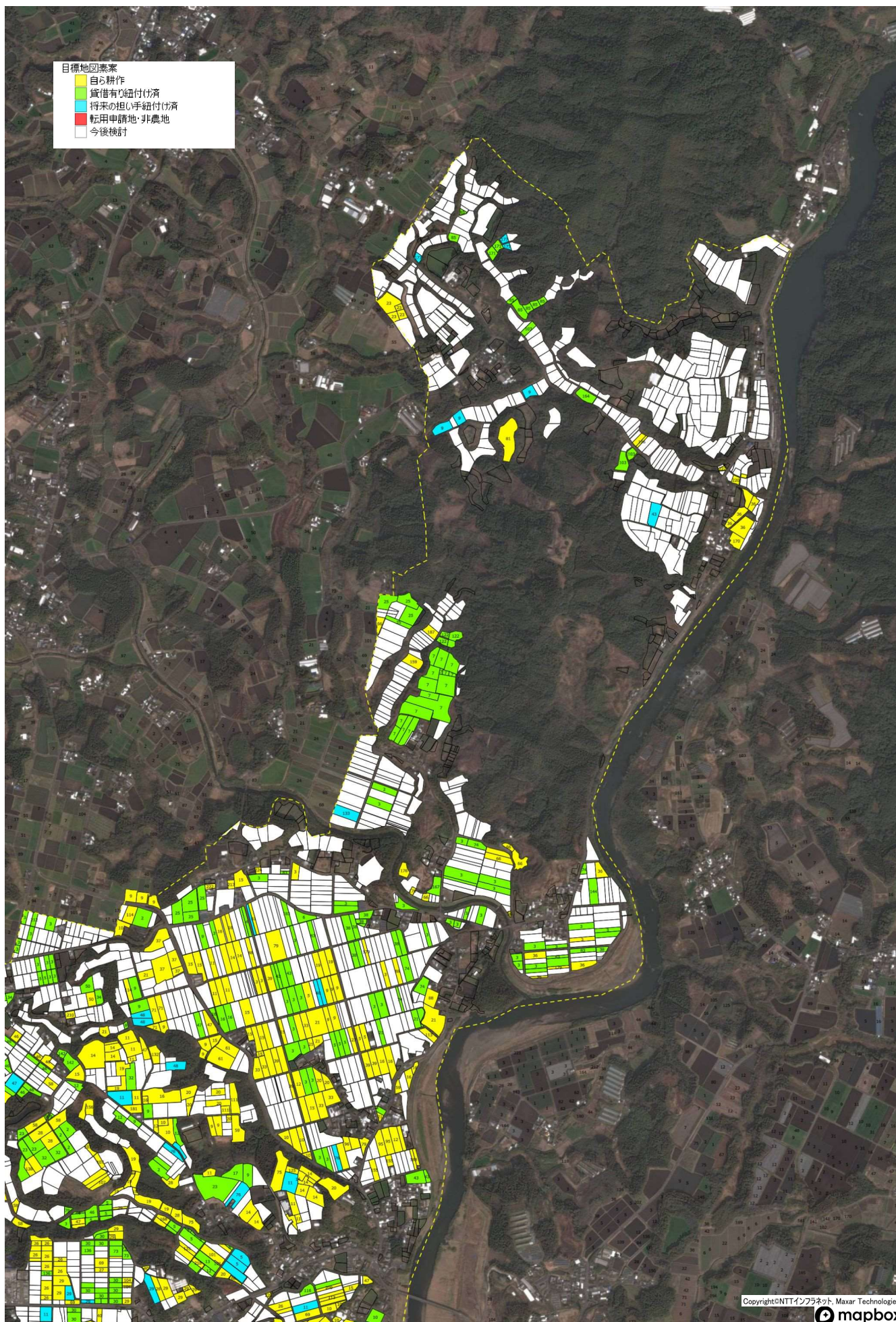
4 地域内の農業を担う者一覧(目標地図に位置付ける者)

	属性	農業を担う者 (氏名・名称)	現状			10年後 (目標年度:令和 16 年度)				
			経営作目等	経営面積	作業受託 面積	経営作目等	経営面積	作業受託 面積	目標地図上 の表示	備考
127	利用者		養鶏	0.38 ha	ha	養鶏	0.38 ha	ha	127	
128	認農		肉用牛繁殖専業	0.38 ha	ha	肉用牛繁殖専業	0.38 ha	ha	128	
129	利用者		露地園芸	0.37 ha	ha	露地園芸	0.37 ha	ha	129	
130	認農		肉用牛繁殖複合	0.78 ha	ha	肉用牛繁殖複合	0.37 ha	ha	130	
131	利用者		水稻複合	1.23 ha	ha	水稻複合	0.37 ha	ha	131	
132	利用者		水稻複合	0.37 ha	ha	水稻複合	0.37 ha	ha	132	
133	認農		肉用牛繁殖専業	1.84 ha	ha	肉用牛繁殖専業	0.36 ha	ha	133	
134	利用者		露地園芸	0.36 ha	ha	露地園芸	0.36 ha	ha	134	
135	到達		和牛	1.38 ha	ha	和牛	0.35 ha	ha	135	
136	利用者		水稻	0.35 ha	ha	水稻	0.35 ha	ha	136	
137	利用者		水稻複合	0.34 ha	ha	水稻複合	0.34 ha	ha	137	
138	利用者		水稻複合	0.34 ha	ha	水稻複合	0.34 ha	ha	138	
139	到達		養豚一貫	1.57 ha	ha	養豚一貫	0.34 ha	ha	139	
140	認農		露地野菜専業	0.34 ha	ha	露地野菜専業	0.34 ha	ha	140	
141	利用者		水稻	0.34 ha	ha	水稻	0.34 ha	ha	141	
142	到達		水稻複合	1.62 ha	ha	水稻複合	0.33 ha	ha	142	
143	利用者		水稻複合	0.68 ha	ha	水稻複合	0.33 ha	ha	143	
144	利用者		水稻複合	0.33 ha	ha	水稻複合	0.33 ha	ha	144	
145	認農		肉用牛繁殖専業	0.31 ha	ha	肉用牛繁殖専業	0.31 ha	ha	145	
146	利用者		水稻	0.31 ha	ha	水稻	0.31 ha	ha	146	
147	利用者		水稻	0.31 ha	ha	水稻	0.31 ha	ha	147	
148	利用者		露地園芸	0.47 ha	ha	露地園芸	0.31 ha	ha	148	
149	利用者		水稻	0.30 ha	ha	水稻	0.30 ha	ha	149	
150	利用者		水稻複合	0.30 ha	ha	水稻複合	0.30 ha	ha	150	
151	利用者		水稻	0.30 ha	ha	水稻	0.30 ha	ha	151	
152	認農		肉用牛繁殖専業	0.30 ha	ha	肉用牛繁殖専業	0.30 ha	ha	152	
153	利用者		露地野菜複合	0.29 ha	ha	露地野菜複合	0.29 ha	ha	153	
154	認農		肉用牛繁殖専業	0.29 ha	ha	肉用牛繁殖専業	0.29 ha	ha	154	
155	利用者		水稻	0.29 ha	ha	水稻	0.29 ha	ha	155	
156	到達		水稻	0.28 ha	ha	水稻	0.28 ha	ha	156	
157	認農		施設果樹専業	0.27 ha	ha	施設果樹専業	0.27 ha	ha	157	
158	利用者		水稻	0.27 ha	ha	水稻	0.27 ha	ha	158	
159	到達		水稻複合	0.27 ha	ha	水稻複合	0.27 ha	ha	159	
160	利用者		露地園芸	0.27 ha	ha	露地園芸	0.27 ha	ha	160	
161	利用者		養鶏(ブロイラー)	0.27 ha	ha	養鶏(ブロイラー)	0.27 ha	ha	161	
162	利用者		養鶏複合	0.36 ha	ha	養鶏複合	0.26 ha	ha	162	
163	利用者		水稻複合	0.26 ha	ha	水稻複合	0.26 ha	ha	163	
164	利用者		水稻複合	0.26 ha	ha	水稻複合	0.26 ha	ha	164	
165	利用者		水稻	0.25 ha	ha	水稻	0.25 ha	ha	165	
166	利用者		和牛	0.24 ha	ha	和牛	0.24 ha	ha	166	
167	到達		水稻複合	0.24 ha	ha	水稻複合	0.24 ha	ha	167	
168	利用者		水稻	0.24 ha	ha	水稻	0.24 ha	ha	168	
169	利用者		水稻複合	0.24 ha	ha	水稻複合	0.24 ha	ha	169	
170	利用者		露地園芸	0.23 ha	ha	露地園芸	0.23 ha	ha	170	
171	認農		肉用牛肥育専業	0.23 ha	ha	肉用牛肥育専業	0.23 ha	ha	171	
172	利用者		水稻	0.22 ha	ha	水稻	0.22 ha	ha	172	
173	利用者		水稻	0.22 ha	ha	水稻	0.22 ha	ha	173	
174	到達		水稻複合	0.22 ha	ha	水稻複合	0.22 ha	ha	174	
175	利用者		水稻	0.21 ha	ha	水稻	0.21 ha	ha	175	
176	利用者		水稻複合	0.21 ha	ha	水稻複合	0.21 ha	ha	176	
177	認農		肉用牛繁殖専業	0.00 ha	ha	肉用牛繁殖専業	0.20 ha	ha	177	
178	利用者		酪農複合	0.20 ha	ha	酪農複合	0.20 ha	ha	178	
179	利用者		水稻	0.20 ha	ha	水稻	0.20 ha	ha	179	
180	利用者		水稻複合	0.19 ha	ha	水稻複合	0.19 ha	ha	180	
181	利用者		水稻	0.19 ha	ha	水稻	0.19 ha	ha	181	
182	利用者		水稻複合	0.19 ha	ha	水稻複合	0.19 ha	ha	182	
183	利用者		水稻複合	0.18 ha	ha	水稻複合	0.18 ha	ha	183	
184	利用者		水稻複合	0.18 ha	ha	水稻複合	0.18 ha	ha	184	
185	利用者		露地園芸	0.18 ha	ha	露地園芸	0.18 ha	ha	185	
186	認農		肉用牛肥育専業	1.53 ha	ha	肉用牛肥育専業	0.18 ha	ha	186	
187	利用者		水稻複合	0.17 ha	ha	水稻複合	0.17 ha	ha	187	
188	利用者		水稻	0.17 ha	ha	水稻	0.17 ha	ha	188	
189	利用者		水稻	0.83 ha	ha	水稻	0.17 ha	ha	189	

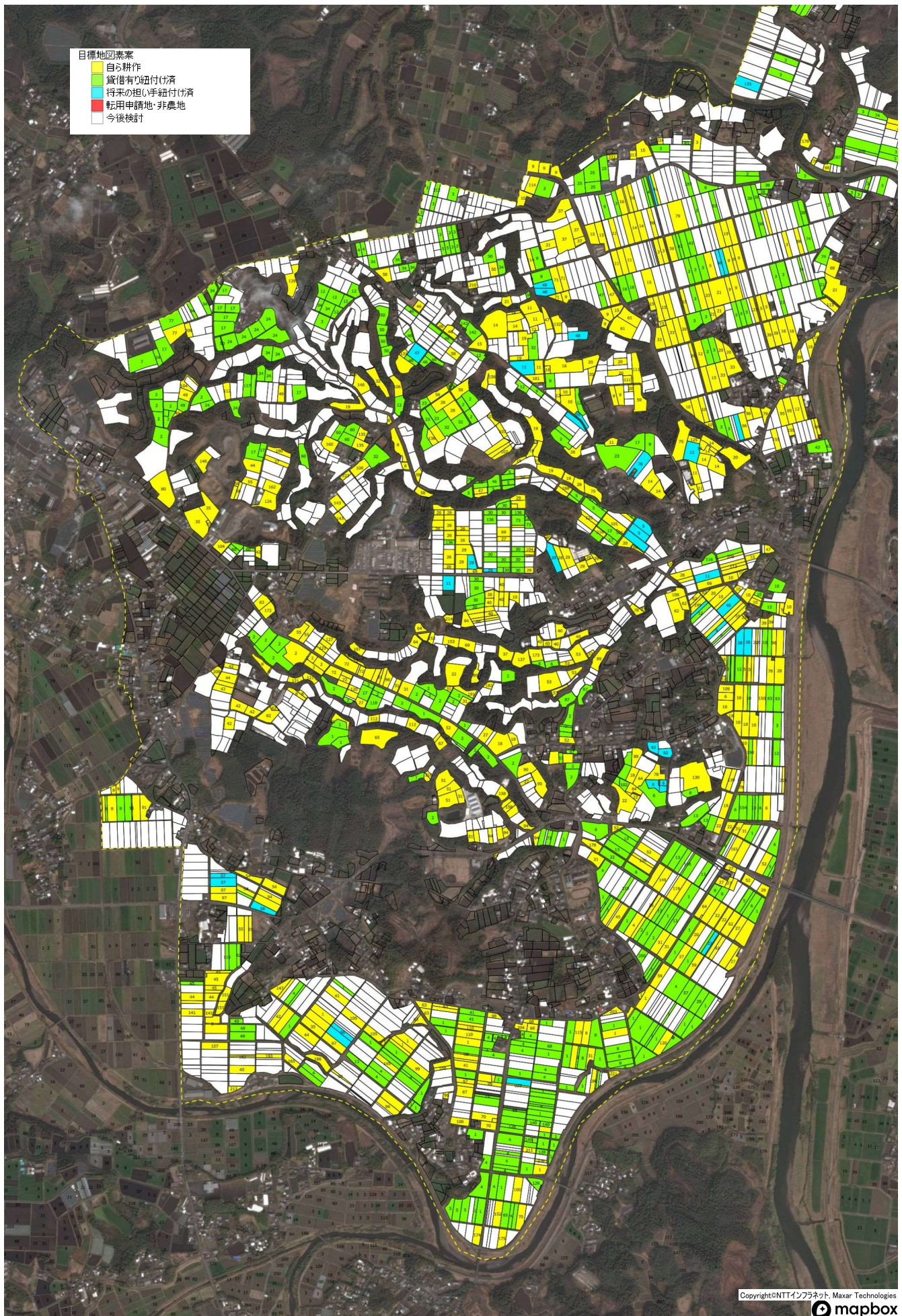
4 地域内の農業を担う者一覧(目標地図に位置付ける者)

	属性	農業を担う者 (氏名・名称)	現状			10年後 (目標年度:令和 16 年度)				
			経営作目等	経営面積	作業受託 面積	経営作目等	経営面積	作業受託 面積	目標地図上 の表示	備考
190	利用者		露地園芸	0.16 ha	ha	露地園芸	0.16 ha	ha	190	
191	利用者		水稻複合	0.57 ha	ha	水稻複合	0.16 ha	ha	191	
192	利用者		水稻	0.15 ha	ha	水稻	0.15 ha	ha	192	
193	利用者		水稻	0.54 ha	ha	水稻	0.15 ha	ha	193	
194	利用者		水稻	0.15 ha	ha	水稻	0.15 ha	ha	194	
195	利用者		露地園芸	0.15 ha	ha	露地園芸	0.15 ha	ha	195	
196	利用者		水稻	0.15 ha	ha	水稻	0.15 ha	ha	196	
197	利用者		水稻	0.15 ha	ha	水稻	0.15 ha	ha	197	
198	認農		水稻複合	0.15 ha	ha	水稻複合	0.15 ha	ha	198	
199	利用者		水稻	0.14 ha	ha	水稻	0.14 ha	ha	199	
200	利用者		水稻	0.14 ha	ha	水稻	0.14 ha	ha	200	
201	利用者		露地園芸	0.14 ha	ha	露地園芸	0.14 ha	ha	201	
202	認農		露地野菜複合	0.14 ha	ha	露地野菜複合	0.14 ha	ha	202	
203	利用者		水稻	0.60 ha	ha	水稻	0.12 ha	ha	203	
204	利用者		水稻	0.12 ha	ha	水稻	0.12 ha	ha	204	
205	認農		肉用牛繁殖複合	0.12 ha	ha	肉用牛繁殖複合	0.12 ha	ha	205	
206	利用者		水稻複合	0.12 ha	ha	水稻複合	0.12 ha	ha	206	
207	利用者		施設野菜複合	0.00 ha	ha	施設野菜複合	0.10 ha	ha	207	
208	利用者		水稻	0.10 ha	ha	水稻	0.10 ha	ha	208	
209	利用者		水稻	0.10 ha	ha	水稻	0.10 ha	ha	209	
210	到達		水稻	1.52 ha	ha	水稻	0.10 ha	ha	210	
211	到達		水稻	0.10 ha	ha	水稻	0.10 ha	ha	211	
212	利用者		水稻	0.10 ha	ha	水稻	0.10 ha	ha	212	
213	到達		水稻	0.10 ha	ha	水稻	0.10 ha	ha	213	
214	利用者		露地園芸	0.10 ha	ha	露地園芸	0.10 ha	ha	214	
215	利用者		水稻複合	0.09 ha	ha	水稻複合	0.09 ha	ha	215	
216	利用者		水稻複合	0.09 ha	ha	水稻複合	0.09 ha	ha	216	
217	利用者		露地園芸	0.09 ha	ha	露地園芸	0.09 ha	ha	217	
218	利用者		水稻	0.08 ha	ha	水稻	0.08 ha	ha	218	
219	利用者		水稻複合	0.08 ha	ha	水稻複合	0.08 ha	ha	219	
220	認農		肉用牛繁殖専業	0.87 ha	ha	肉用牛繁殖専業	0.08 ha	ha	220	
221	利用者		水稻複合	0.08 ha	ha	水稻複合	0.08 ha	ha	221	
222	利用者		露地園芸	0.39 ha	ha	露地園芸	0.07 ha	ha	222	
223	利用者		水稻複合	0.07 ha	ha	水稻複合	0.07 ha	ha	223	
224	利用者		露地園芸	0.06 ha	ha	露地園芸	0.06 ha	ha	224	
225	利用者		水稻	0.05 ha	ha	水稻	0.05 ha	ha	225	
226	利用者		水稻複合	0.04 ha	ha	水稻複合	0.04 ha	ha	226	
227	到達		肉用牛繁殖専業	1.39 ha	ha	肉用牛繁殖専業	0.04 ha	ha	227	
228	利用者		水稻	0.03 ha	ha	水稻	0.03 ha	ha	228	
229	認農		肉用牛一貫専業	1.56 ha	ha	肉用牛一貫専業	0.03 ha	ha	229	
230	利用者		水稻	0.02 ha	ha	水稻	0.02 ha	ha	230	

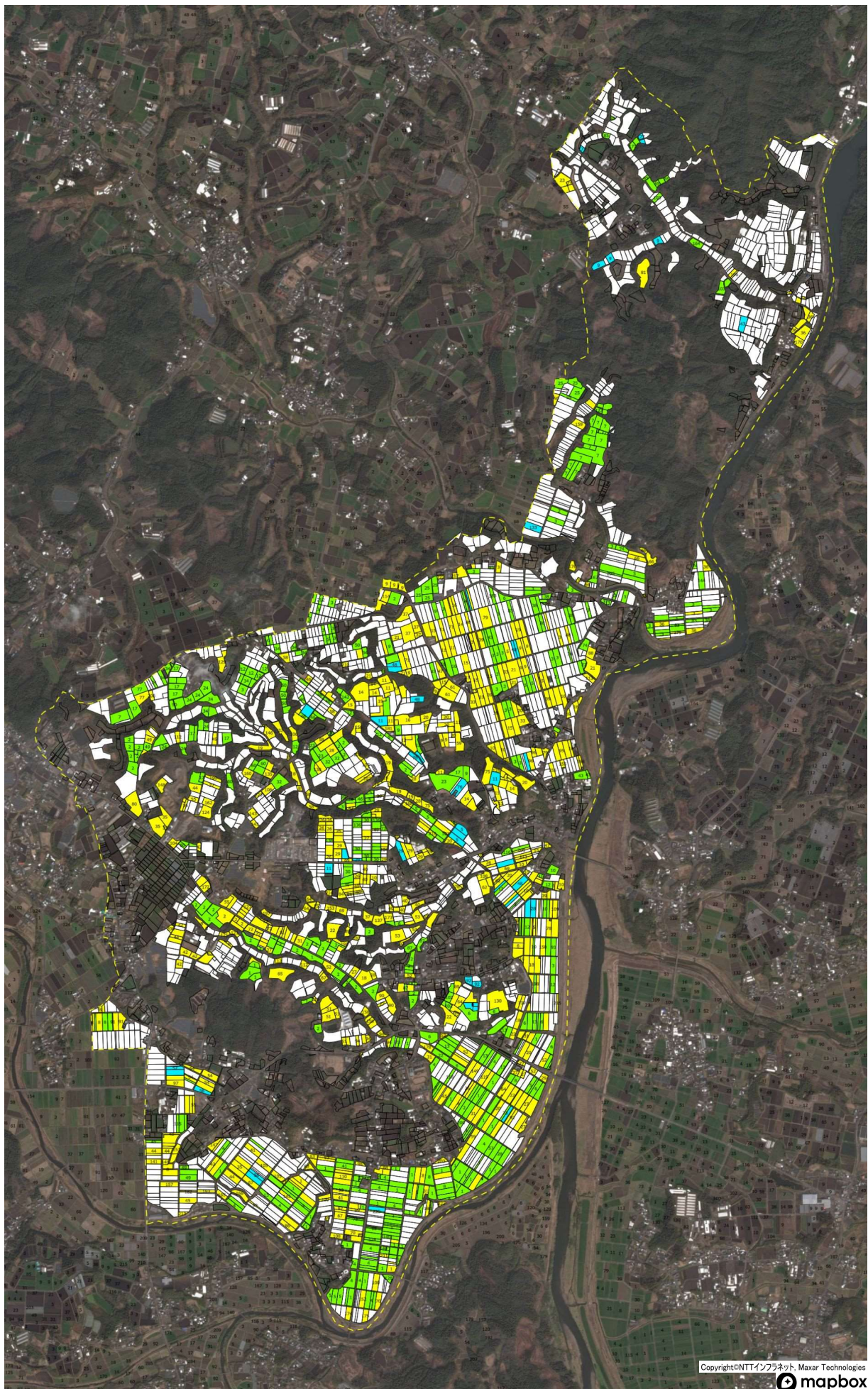
R7年度 縄瀬地区 目標地図①



R7年度 縄瀬地区 目標地図②



R7年度 縄瀬地区 目標地図 全体図



Copyright©NTTインフラネット, Maxar Technologies

