

# 都城市健康増進施設利用助成券 対象施設・自己負担額一覧



## ■市内の7施設

健康増進 施設名	利用の範囲		助成券の 利用回数	自己 負担額
青井岳温泉 (TEL：57-2177)	1日浴（平日）		1枚	370円
	1日浴（土日祝）		1枚	570円
	1日浴（特別日） ※ゴールデンウィーク、お盆休み、 11月の土日祝、年末年始		1枚	770円
	※リニューアルオープンに伴い受付・支払方法が変更になります			
観音さくらの 里 (TEL：29-2100)	1回浴		1枚	100円
	1日浴		1枚	300円
	介護浴（要予約）		4枚	300円
	福祉浴（要予約）		4枚	300円
	プール		1枚	100円
	温泉＋プール		1枚	300円
かかしの里 ゆぼっぼ (TEL：64-3711)	1回浴		1枚	100円
	1日浴		1枚	300円
	家族湯（要予約）		3枚	500円
極上の湯 山田温泉 (TEL：64-2020)	1回浴		1枚	100円
	1日浴		1枚	300円
ラスパ たかざき (TEL：62-5526)	1回浴		1枚	150円
かかしの里 パークゴルフ場 (TEL：64-3888)	1プレー	大人	1枚	200円
		中学生以下	1枚	100円
高崎総合公園 パークゴルフ場 (TEL：45-8600)	1プレー	大人	1枚	200円
		小・中学生	1枚	100円

# 都城市健康増進施設利用助成券 対象施設・自己負担額一覧

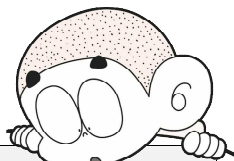


## ■市内の7施設

健康増進 施設名	利用の範囲		助成券の 利用回数	自己 負担額
青井岳温泉 (TEL：57-2177)	1日浴（平日）		1枚	370円
	1日浴（土日祝）		1枚	570円
	1日浴（特別日） ※ゴールデンウィーク、お盆休み、 11月の土日祝、年末年始		1枚	770円
	※リニューアルオープンに伴い受付・支払方法が変更になります			
観音さくらの 里 (TEL：29-2100)	1回浴		1枚	100円
	1日浴		1枚	300円
	介護浴（要予約）		4枚	300円
	福祉浴（要予約）		4枚	300円
	プール		1枚	100円
	温泉＋プール		1枚	300円
かかしの里 ゆぼっぼ (TEL：64-3711)	1回浴		1枚	100円
	1日浴		1枚	300円
	家族湯（要予約）		3枚	500円
極上の湯 山田温泉 (TEL：64-2020)	1回浴		1枚	100円
	1日浴		1枚	300円
ラスパ たかざき (TEL：62-5526)	1回浴		1枚	150円
かかしの里 パークゴルフ場 (TEL：64-3888)	1プレー	大人	1枚	200円
		中学生以下	1枚	100円
高崎総合公園 パークゴルフ場 (TEL：45-8600)	1プレー	大人	1枚	200円
		小・中学生	1枚	100円

## ■曾於市、志布志市の5施設

### ●曾於市



健康増進施設名	利用の範囲		助成券の 利用回数	自己負担 額
メセナ住吉 交流センター (TEL：76-7898)	1回浴		1枚	100円
	1日浴		1枚	300円
	特別浴室利用 料及び入浴料 (要予約)	利用料	1室につき550円	
		入浴料	1枚	100円
財部温泉健康 センター (TEL：72-3553)	1回浴		1枚	100円
	1日浴		1枚	300円
	家族湯 (要予約)	利用料	1室につき550円	
		入浴料	1枚	100円
大隅弥五郎伝説の 里 (TEL：099-482-0080)	1回浴		1枚	100円

### ●志布志市

国民宿舎 ホルベリアダグリ (TEL：099-472-1478)	1回浴		1枚	290円
蓬の郷ふれあい 交流センター (TEL：099-475-2626)	1回浴		1枚	100円

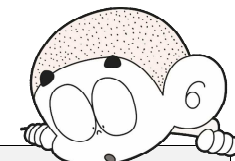
※1 温泉カードは、本人以外の利用はできません。また、カードの譲渡や売買もできません。不正利用がわかった場合は、未使用の残回数利用停止を求め、年度内の利用はできなくなります。

※2 交付した温泉カードの利用回数は、年度が変わる4月1日に自動で20回に戻ります。そのため、窓口での手続きは不要です。なお、年度をまたいだ回数の繰り越しはありません。

※3 (要予約)の施設については、利用される前に予約が必要となります。予約期間や入浴できる人数、利用時間は施設ごとに違いますので、施設に直接お問い合わせください。

## ■曾於市、志布志市の5施設

### ●曾於市



健康増進施設名	利用の範囲		助成券の 利用回数	自己負担 額
メセナ住吉 交流センター (TEL：76-7898)	1回浴		1枚	100円
	1日浴		1枚	300円
	特別浴室利用 料及び入浴料 (要予約)	利用料	1室につき550円	
		入浴料	1枚	100円
財部温泉健康 センター (TEL：72-3553)	1回浴		1枚	100円
	1日浴		1枚	300円
	家族湯 (要予約)	利用料	1室につき550円	
		入浴料	1枚	100円
大隅弥五郎伝説の 里 (TEL：099-482-0080)	1回浴		1枚	100円

### ●志布志市

国民宿舎 ホルベリアダグリ (TEL：099-472-1478)	1回浴		1枚	290円
蓬の郷ふれあい 交流センター (TEL：099-475-2626)	1回浴		1枚	100円

※1 温泉カードは、本人以外の利用はできません。また、カードの譲渡や売買もできません。不正利用がわかった場合は、未使用の残回数利用停止を求め、年度内の利用はできなくなります。

※2 交付した温泉カードの利用回数は、年度が変わる4月1日に自動で20回に戻ります。そのため、窓口での手続きは不要です。なお、年度をまたいだ回数の繰り越しはありません。

※3 (要予約)の施設については、利用される前に予約が必要となります。予約期間や入浴できる人数、利用時間は施設ごとに違いますので、施設に直接お問い合わせください。