

地域計画

策定年月日	令和7年3月31日
更新年月日	令和7年12月26日 (第2回)
目標年度	令和16年度
市町村名 (市町村コード)	都城市 (45202)
地域名 (地域内農業集落名)	五十市 (北鷹尾、南鷹尾、中尾、原村、狐塚、中原、平長谷、大岩田、下川内、玉利、有里、上今町、中今町、下今町、岳之下、都島、植村)

注:「地域名」欄には、協議の場が設けられた区域を記載し、農林業センサスの農業集落名を記載してください。

1 地域における農業の将来の在り方

(1) 地域計画の区域の状況

区域内の農用地等面積(農業上の利用が行われる農用地等の区域)	355.9 ha
① 農業振興地域のうち農用地区域内の農地面積	347.8 ha
② 田の面積	131.6 ha
③ 畑の面積(果樹、茶等を含む)	216.2 ha
④ 区域内において、規模縮小などの意向のある農地面積の合計	ha

(2) 地域農業の現状及び課題

<p>【人口減少・高齢化】</p> <ul style="list-style-type: none"> ・高齢化が進み、後継者不足も問題となっていることから、農地の維持・保全のためには新たな農地の受け手の確保が必要不可欠となっている。 ・後継者や農業従事者不足で役員の交代が出来ない。 <p>【保全・管理】</p> <ul style="list-style-type: none"> ・地区内で農地の保全管理が行き届いていない農地が発生しており、新たな耕作者が利用する場合、除草作業や均平作業等で多大な労力が必要になる。今後は、こうした農地の周辺が荒廃化する懸念がある。 ・多くの地権者が田を他の人に貸し出している状況であり、自分で田を管理できる人は少なくなっている。 ・水稻の高温対策のために水のかけ流しが行われ、下流では水が不足している。 <p>【基盤整備】</p> <ul style="list-style-type: none"> ・農地の1圃場当たりの面積が狭く、圃場に接する農道が狭いために、農業機械の大型化が難しい。 ・幅が狭く荒れた農道があり、大型機械や作業車等の通行に支障をきたしている。 ・水田の水の確保に電気を利用しており、水稻栽培に経費が掛かっている。 ・用水路からの漏水や湿田のため耕作できない水田がある。 ・狭小や不整形な農地があり、作業効率が悪い。 <p>【病害虫】</p> <ul style="list-style-type: none"> ・田植え直後の水稻がジャンボタニシから食害を受ける。 <p>【情勢】</p> <ul style="list-style-type: none"> ・資材価格の高騰で経費はかかるが農畜産物に高値がつかず、経営が成り立たない。そのため、後継者がいても就農を勧められない。 <p>【集積・集約】</p> <ul style="list-style-type: none"> ・水田は狭小で不整形な上に排水が悪い土地が比較的多く、零細な農家が自給的な目的で水稻を耕作している場合が多い。農業機械が入りにくい湿田等の耕作条件の悪い水田から耕作放棄地化しているが、今後、そうした農地は受け手が見つかる見込みは少ない。 ・地区外の農家が大規模に農地を利用している事例が多く、中には管理が行き届いていない例がある。一方で地区内の農業者が条件が良くない遠方の圃場を耕作している例もあるため、耕作者間で土地利用調整の必要性がある。 ・今後、農業者間で農地の交換等の土地利用調整を行う際、圃場ごとに、これまでの管理方法の違いや乾田や湿田等の条件の違いなどにより、簡単には調整ができない可能性が高い。 <p>【畑かん】</p> <ul style="list-style-type: none"> ・畑は、おおむね圃場整備がされており、畑地かんがい事業の受益地になっている土地も多いが、給水管を設置する県営事業の実施の見込みが立っておらず、今後、畑地での土地利用の方向についての協議が必要になると思われる。 <p>【環境】</p> <ul style="list-style-type: none"> ・地域住民から営農活動(堆肥の運搬・散布、雑草の処理)に対する苦情があり、営農環境と住環境との調和が課題になってきている。 ・農地等への空き缶等の不法投棄が多数見受けられる。 <p>【その他】</p> <ul style="list-style-type: none"> ・農地の地目変更や相続手続きの簡素化が必要。
--

(3) 地域における農業の将来の在り方(作物の生産や栽培方法については、必須記載事項)

<ul style="list-style-type: none"> ・水田を活用した普通作物(主食用米、加工用米)を主要作物としつつ、園芸作物(カンショ、サトイモ、ゴボウ、ラッキョウ、コマツナ、加工ホウレンソウ、エダマメ、促成キュウリ、キンカン、自然薯)、飼料作物(トウモロコシ、牧草、飼料用米)、工芸作物(茶)等の団地を形成する。 ・今後、新規就農者の就農や認定農業者の規模拡大に合わせて、畑かん事業で整備した用水を活用した施設野菜や露地野菜の導入を図る。 ・所得確保対策のため、ユズ等の加工用品目の推進を検討する。

2 農業の将来の在り方に向けた農用地の効率的かつ総合的な利用に関する目標

(1)農用地の効率的かつ総合的な利用に関する方針			
・農地中間管理機構への貸付を進めつつ、担い手への農地の集積・集約化を基本とする。			
(2)担い手(効率的かつ安定的な経営を営む者)に対する農用地の集積に関する目標			
現状の集積率	47.4	%	将来の目標とする集積率
			60 %
(3)農用地の集団化(集約化)に関する目標			
・既存の担い手が地区外の耕作地を地区内に集積・集約化することや、地区外の認定農業者、新規就農者等の受入れを行うことで農地利用の集積・集約化を促進する。			

3 農業者及び区域内の関係者が2の目標を達成するためとるべき必要な措置

(1)農用地の集積、集団化の取組	
・地区内には土地利用型農業を行う露地野菜農家や畜産農家が比較的多く、今後、規模拡大に伴い農地が必要になる可能性があるため、継続的に農地利用についての話し合いを進め、集積、集約化を進めていく。 ・担い手を中心に集積、集約化を進め、団地面積の拡大を農業委員や農地利用最適化推進委員、農地中間管理事業推進員と調整し、農地中間管理機構を通じて進める。	
(2)農地中間管理機構の活用方法	
・今後、農地の相続等に伴い地権者が地区外に在住するケースが多くなることが予想されることから、賃料の支払いや貸借契約を円滑に進めるために農地中間管理機構を活用していく。 ・担い手が病気・怪我や高齢化等の事情で営農の継続が困難になった場合には、農地の新たな受け手への付け替えを進めることができるよう、農地中間管理機構を通じて担い手への貸付けを進めていく。	
(3)基盤整備事業への取組	
・田は基盤整備が行われていないと思われる区域もあるが、農地の広がりが少なく、現時点では、基盤整備の計画はない。今後は、畦畔除去等の簡易な整備の可能性を検討する。一方、畑についても基盤整備を行っていない区域があり、狭小・変型な区画もある。こうした農地については、今後、畑地帯総合整備事業等を実施していく中で基盤整備や農道整備についても検討していく。	
(4)多様な経営体の確保・育成の取組	
・地域内外から、多様な経営体を募り、意向を踏まえながら担い手として育成していくため、関係機関と連携し、相談から定着まで切れ目なく取り組んでいく。	
(5)農業協同組合等の農業支援サービス事業者等への農作業委託の取組	
・作業の効率化が期待できる作業は委託を検討する。	

以下任意記載事項(地域の実情に応じて、必要な事項を選択し、取組内容を記載してください)

<input checked="" type="checkbox"/>	①鳥獣被害防止対策	<input type="checkbox"/>	②有機・減農薬・減肥料	<input type="checkbox"/>	③スマート農業	<input type="checkbox"/>	④畑地化・輸出等	<input checked="" type="checkbox"/>	⑤果樹等
<input type="checkbox"/>	⑥燃料・資源作物等	<input checked="" type="checkbox"/>	⑦保全・管理等	<input type="checkbox"/>	⑧農業用施設	<input type="checkbox"/>	⑨耕畜連携等	<input type="checkbox"/>	⑩その他

【選択した上記の取組内容】

①鳥獣被害防止対策
・被害状況を把握し、侵入防止柵や檻の設置等を検討して、被害防止対策の構築等に取り組む。
⑤果樹等
・所得確保対策のため、ユズ等の柑橘類の加工用品目の推進を検討する。
⑦保全・管理等
・多面的機能支払制度を活用して、用排水路や農道の維持管理や畦払いなどの農地の保全管理作業を継続的に実施する体制を維持する。

4 地域内の農業を担う者一覧(目標地図に位置付ける者)

属性	農業を担う者 (氏名・名称)	現状			10年後 (目標年度:令和 16 年度)				
		経営作目等	経営面積	作業受託面積	経営作目等	経営面積	作業受託面積	目標地図上の表示	備考
	別紙のとおり		ha	ha		ha	ha		
			ha	ha		ha	ha		
			ha	ha		ha	ha		
計	230経営体		215.74 ha	0 ha		206.43 ha	0 ha		

5 農業支援サービス事業者一覧(任意記載事項)

番号	事業体名 (氏名・名称)	作業内容	対象品目

6 目標地図(別添のとおり)

4 地域内の農業を担う者一覧(目標地図に位置付ける者)

属性	農業を担う者 (氏名・名称)	現状			10年後 (目標年度:令和 16 年度)				
		経営作目等	経営面積	作業受託 面積	経営作目等	経営面積	作業受託 面積	目標地図上 の表示	備考
1	認農	露地野菜複合	29.85 ha	ha	露地野菜複合	30.32 ha	ha	1	
2	認農	露地野菜複合	18.35 ha	ha	露地野菜複合	18.35 ha	ha	2	
3	認農	集落型経営体	11.86 ha	ha	集落型経営体	12.64 ha	ha	3	
4	認農	露地野菜複合	9.20 ha	ha	露地野菜複合	9.20 ha	ha	4	
5	認農	水稻複合	8.00 ha	ha	水稻複合	8.00 ha	ha	5	
6	認農	露地野菜複合	6.39 ha	ha	露地野菜複合	6.39 ha	ha	6	
7	認農	露地野菜複合	5.78 ha	ha	露地野菜複合	5.78 ha	ha	7	
8	認農	露地野菜複合	5.56 ha	ha	露地野菜複合	5.56 ha	ha	8	
9	認農	肉用牛肥育専業	5.09 ha	ha	肉用牛肥育専業	4.50 ha	ha	9	
10	認農	酪農専業	4.85 ha	ha	酪農専業	4.21 ha	ha	10	
11	到達	受託作業複合	3.39 ha	ha	受託作業複合	3.35 ha	ha	11	
12	認農	養鶏(ブロイラー)複合	3.40 ha	ha	養鶏(ブロイラー)複合	3.30 ha	ha	12	
13	到達	水稻複合	2.94 ha	ha	水稻複合	2.60 ha	ha	13	
14	認農	施設野菜複合	2.45 ha	ha	施設野菜複合	2.45 ha	ha	14	
15	到達	水稻複合	2.11 ha	ha	水稻複合	2.11 ha	ha	15	
16	到達	露地野菜複合	2.59 ha	ha	露地野菜複合	2.04 ha	ha	16	
17	到達	果樹複合	2.24 ha	ha	果樹複合	1.94 ha	ha	17	
18	認農	水稻複合	1.82 ha	ha	水稻複合	1.82 ha	ha	18	
19	認農	肉用牛繁殖複合	1.71 ha	ha	肉用牛繁殖複合	1.71 ha	ha	19	
20	認農	工芸作物(茶)複合	1.62 ha	ha	工芸作物(茶)複合	1.62 ha	ha	20	
21	到達	水稻複合	1.62 ha	ha	水稻複合	1.62 ha	ha	21	
22	認農	露地野菜複合	1.58 ha	ha	露地野菜複合	1.58 ha	ha	22	
23	到達	露地園芸複合	1.58 ha	ha	露地園芸複合	1.58 ha	ha	23	
24	到達	肉用牛繁殖専業	1.57 ha	ha	肉用牛繁殖専業	1.57 ha	ha	24	
25	到達	和牛	1.24 ha	ha	和牛	1.54 ha	ha	25	
26	認農	肉用牛繁殖専業	1.45 ha	ha	肉用牛繁殖専業	1.45 ha	ha	26	
27	到達	水稻複合	1.44 ha	ha	水稻複合	1.44 ha	ha	27	
28	認農	肉用牛肥育専業	1.50 ha	ha	肉用牛肥育専業	1.38 ha	ha	28	
29	認農	露地野菜複合	1.37 ha	ha	露地野菜複合	1.37 ha	ha	29	
30	認農	肉用牛繁殖専業	1.41 ha	ha	肉用牛繁殖専業	1.35 ha	ha	30	
31	認農	露地野菜複合	1.24 ha	ha	露地野菜複合	1.24 ha	ha	31	
32	到達	水稻複合	1.23 ha	ha	水稻複合	1.23 ha	ha	32	
33	利用者	施設野菜	1.15 ha	ha	施設野菜	1.15 ha	ha	33	
34	到達	和牛	1.14 ha	ha	和牛	1.08 ha	ha	34	
35	利用者	和牛	1.06 ha	ha	和牛	1.06 ha	ha	35	
36	認農	肉用牛繁殖複合	1.07 ha	ha	肉用牛繁殖複合	1.03 ha	ha	36	
37	認農	露地野菜専業	1.00 ha	ha	露地野菜専業	1.00 ha	ha	37	
38	認農	酪農専業	0.97 ha	ha	酪農専業	0.97 ha	ha	38	
39	利用者	水稻複合	0.96 ha	ha	水稻複合	0.96 ha	ha	39	
40	認農	肉用牛繁殖専業	1.88 ha	ha	肉用牛繁殖専業	0.92 ha	ha	40	
41	利用者	水稻	0.78 ha	ha	水稻	0.78 ha	ha	41	
42	認農	露地野菜複合	0.78 ha	ha	露地野菜複合	0.78 ha	ha	42	
43	認農	肉用牛繁殖専業	0.76 ha	ha	肉用牛繁殖専業	0.76 ha	ha	43	
44	利用者	水稻複合	1.07 ha	ha	水稻複合	0.74 ha	ha	44	
45	利用者	酪農専業	0.88 ha	ha	酪農専業	0.73 ha	ha	45	
46	認農	露地野菜複合	0.72 ha	ha	露地野菜複合	0.72 ha	ha	46	
47	認農	肉用牛繁殖専業	0.72 ha	ha	肉用牛繁殖専業	0.72 ha	ha	47	
48	利用者	露地園芸複合	0.69 ha	ha	露地園芸複合	0.69 ha	ha	48	
49	到達	水稻複合	0.68 ha	ha	水稻複合	0.68 ha	ha	49	
50	利用者	和牛	0.79 ha	ha	和牛	0.67 ha	ha	50	
51	利用者	果樹専業	0.87 ha	ha	果樹専業	0.67 ha	ha	51	
52	利用者	水稻複合	0.67 ha	ha	水稻複合	0.67 ha	ha	52	
53	認農	露地野菜専業	0.66 ha	ha	露地野菜専業	0.66 ha	ha	53	
54	利用者	水稻複合	0.65 ha	ha	水稻複合	0.65 ha	ha	54	
55	利用者	水稻複合	0.63 ha	ha	水稻複合	0.63 ha	ha	55	
56	利用者	水稻複合	0.63 ha	ha	水稻複合	0.63 ha	ha	56	
57	利用者	露地園芸	0.61 ha	ha	露地園芸	0.61 ha	ha	57	
58	利用者	水稻	0.61 ha	ha	水稻	0.61 ha	ha	58	
59	利用者	露地園芸複合	0.59 ha	ha	露地園芸複合	0.59 ha	ha	59	
60	利用者	水稻複合	0.72 ha	ha	水稻複合	0.59 ha	ha	60	
61	利用者	水稻	0.58 ha	ha	水稻	0.58 ha	ha	61	
62	利用者	水稻	0.58 ha	ha	水稻	0.58 ha	ha	62	
63	利用者	施設野菜複合	0.58 ha	ha	施設野菜複合	0.58 ha	ha	63	

4 地域内の農業を担う者一覧(目標地図に位置付ける者)

	属性	農業を担う者 (氏名・名称)	現状			10年後 (目標年度:令和 16 年度)				
			経営作目等	経営面積	作業受託 面積	経営作目等	経営面積	作業受託 面積	目標地図上 の表示	備考
64	利用者		肉用牛繁殖複合	0.00 ha	ha	肉用牛繁殖複合	0.57 ha	ha	64	
65	認農		肉用牛繁殖複合	0.57 ha	ha	肉用牛繁殖複合	0.57 ha	ha	65	
66	認農		肉用牛繁殖複合	0.57 ha	ha	肉用牛繁殖複合	0.57 ha	ha	66	
67	利用者		露地園芸複合	0.55 ha	ha	露地園芸複合	0.55 ha	ha	67	
68	利用者		水稻	0.52 ha	ha	水稻	0.52 ha	ha	68	
69	認農		肉用牛肥育複合	0.52 ha	ha	肉用牛肥育複合	0.52 ha	ha	69	
70	到達		水稻複合	0.52 ha	ha	水稻複合	0.52 ha	ha	70	
71	利用者		水稻	0.52 ha	ha	水稻	0.50 ha	ha	71	
72	利用者		水稻複合	0.49 ha	ha	水稻複合	0.49 ha	ha	72	
73	利用者		露地園芸複合	0.48 ha	ha	露地園芸複合	0.48 ha	ha	73	
74	利用者		露地園芸複合	0.47 ha	ha	露地園芸複合	0.47 ha	ha	74	
75	利用者		露地園芸複合	0.47 ha	ha	露地園芸複合	0.47 ha	ha	75	
76	利用者		水稻	0.60 ha	ha	水稻	0.46 ha	ha	76	
77	利用者		露地園芸複合	0.46 ha	ha	露地園芸複合	0.46 ha	ha	77	
78	利用者		水稻複合	0.46 ha	ha	水稻複合	0.46 ha	ha	78	
79	利用者		露地野菜	0.44 ha	ha	露地野菜	0.44 ha	ha	79	
80	利用者		露地野菜複合	0.44 ha	ha	露地野菜複合	0.44 ha	ha	80	
81	利用者		水稻複合	0.44 ha	ha	水稻複合	0.44 ha	ha	81	
82	利用者		露地園芸複合	0.43 ha	ha	露地園芸複合	0.43 ha	ha	82	
83	利用者		水稻複合	0.92 ha	ha	水稻複合	0.43 ha	ha	83	
84	利用者		露地園芸複合	0.43 ha	ha	露地園芸複合	0.43 ha	ha	84	
85	利用者		水稻複合	0.43 ha	ha	水稻複合	0.43 ha	ha	85	
86	到達		酪農複合	0.42 ha	ha	酪農複合	0.42 ha	ha	86	
87	利用者		露地園芸複合	0.42 ha	ha	露地園芸複合	0.42 ha	ha	87	
88	利用者		水稻複合	0.42 ha	ha	水稻複合	0.42 ha	ha	88	
89	利用者		水稻複合	0.41 ha	ha	水稻複合	0.41 ha	ha	89	
90	認農		酪農専業	0.41 ha	ha	酪農専業	0.41 ha	ha	90	
91	認農		酪農専業	0.40 ha	ha	酪農専業	0.40 ha	ha	91	
92	到達		和牛	0.87 ha	ha	和牛	0.39 ha	ha	92	
93	利用者		水稻複合	0.39 ha	ha	水稻複合	0.39 ha	ha	93	
94	認農		露地野菜複合	0.39 ha	ha	露地野菜複合	0.39 ha	ha	94	
95	利用者		和牛	0.38 ha	ha	和牛	0.38 ha	ha	95	
96	利用者		水稻複合	0.38 ha	ha	水稻複合	0.38 ha	ha	96	
97	利用者		水稻複合	0.37 ha	ha	水稻複合	0.37 ha	ha	97	
98	利用者		水稻複合	0.36 ha	ha	水稻複合	0.36 ha	ha	98	
99	利用者		水稻	0.36 ha	ha	水稻	0.36 ha	ha	99	
100	利用者		露地園芸	0.36 ha	ha	露地園芸	0.36 ha	ha	100	
101	利用者		水稻複合	0.35 ha	ha	水稻複合	0.35 ha	ha	101	
102	到達		水稻複合	1.13 ha	ha	水稻複合	0.35 ha	ha	102	
103	利用者		水稻複合	0.41 ha	ha	水稻複合	0.35 ha	ha	103	
104	利用者		水稻	0.33 ha	ha	水稻	0.33 ha	ha	104	
105	利用者		酪農複合	0.33 ha	ha	酪農複合	0.33 ha	ha	105	
106	到達		酪農複合	0.32 ha	ha	酪農複合	0.32 ha	ha	106	
107	利用者		水稻	0.31 ha	ha	水稻	0.31 ha	ha	107	
108	利用者		水稻	0.30 ha	ha	水稻	0.30 ha	ha	108	
109	利用者		水稻複合	0.30 ha	ha	水稻複合	0.30 ha	ha	109	
110	利用者		酪農専業	0.30 ha	ha	酪農専業	0.30 ha	ha	110	
111	利用者		水稻	0.30 ha	ha	水稻	0.30 ha	ha	111	
112	認農		酪農	0.29 ha	ha	酪農	0.29 ha	ha	112	
113	利用者		水稻	0.29 ha	ha	水稻	0.29 ha	ha	113	
114	利用者		水稻複合	0.28 ha	ha	水稻複合	0.28 ha	ha	114	
115	利用者		水稻複合	0.53 ha	ha	水稻複合	0.27 ha	ha	115	
116	利用者		水稻複合	0.27 ha	ha	水稻複合	0.27 ha	ha	116	
117	利用者		露地園芸	0.27 ha	ha	露地園芸	0.27 ha	ha	117	
118	利用者		水稻複合	0.27 ha	ha	水稻複合	0.27 ha	ha	118	
119	利用者		水稻	0.26 ha	ha	水稻	0.26 ha	ha	119	
120	利用者		水稻複合	0.26 ha	ha	水稻複合	0.26 ha	ha	120	
121	利用者		水稻	0.26 ha	ha	水稻	0.26 ha	ha	121	
122	利用者		水稻	0.26 ha	ha	水稻	0.26 ha	ha	122	
123	利用者		水稻	0.26 ha	ha	水稻	0.26 ha	ha	123	
124	利用者		水稻	0.24 ha	ha	水稻	0.24 ha	ha	124	
125	利用者		水稻複合	0.24 ha	ha	水稻複合	0.24 ha	ha	125	
126	利用者		水稻	0.24 ha	ha	水稻	0.24 ha	ha	126	

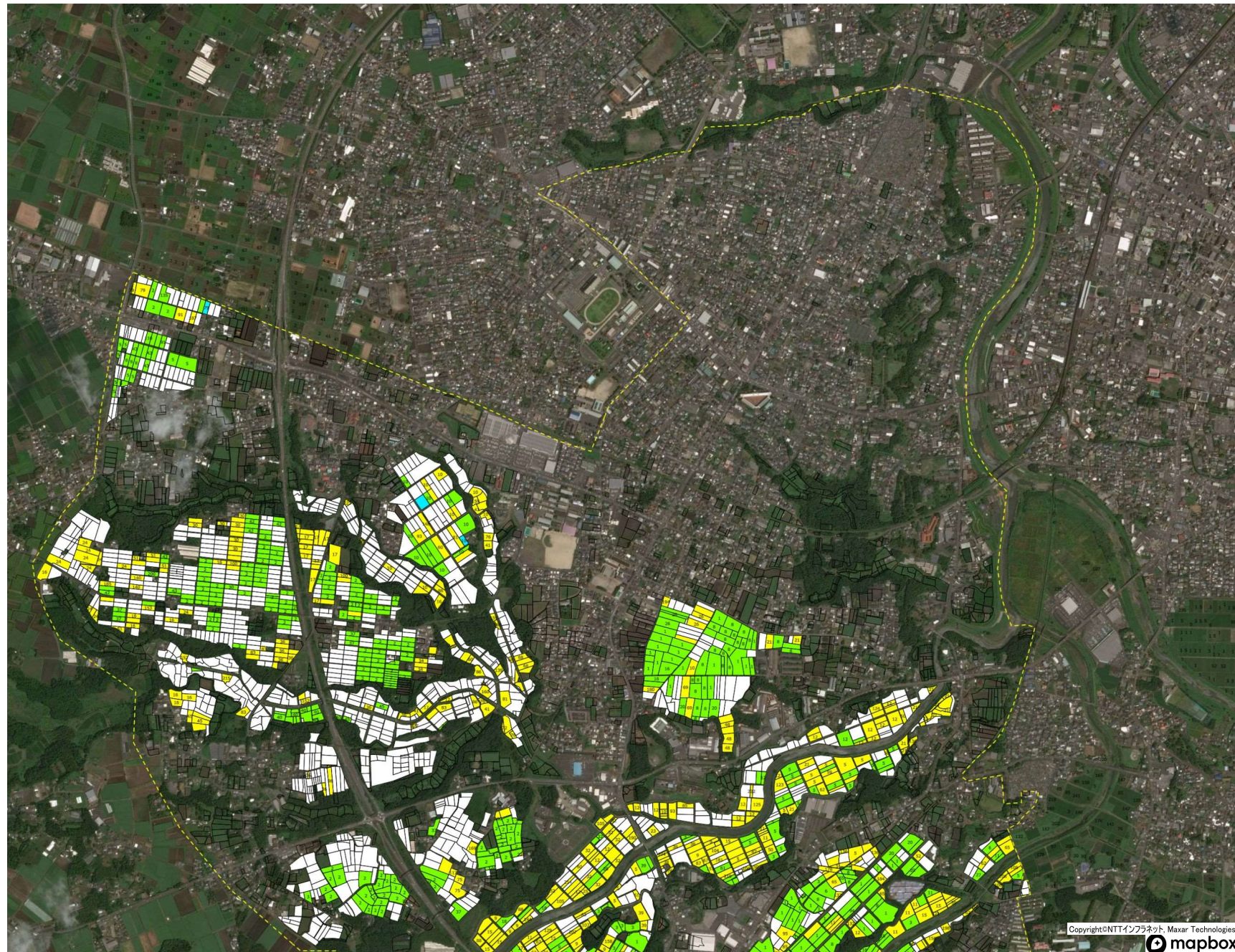
4 地域内の農業を担う者一覧(目標地図に位置付ける者)

	属性	農業を担う者 (氏名・名称)	現状			10年後 (目標年度:令和 16 年度)				
			経営作目等	経営面積	作業受託 面積	経営作目等	経営面積	作業受託 面積	目標地図上 の表示	備考
127	利用者		水稻	0.23 ha	ha	水稻	0.23 ha	ha	127	
128	認農		肉用牛繁殖専業	0.23 ha	ha	肉用牛繁殖専業	0.23 ha	ha	128	
129	利用者		水稻複合	0.23 ha	ha	水稻複合	0.23 ha	ha	129	
130	利用者		露地園芸複合	0.23 ha	ha	露地園芸複合	0.23 ha	ha	130	
131	利用者		水稻複合	0.22 ha	ha	水稻複合	0.22 ha	ha	131	
132	利用者		水稻複合	0.22 ha	ha	水稻複合	0.22 ha	ha	132	
133	利用者		水稻複合	0.22 ha	ha	水稻複合	0.22 ha	ha	133	
134	利用者		水稻複合	0.22 ha	ha	水稻複合	0.22 ha	ha	134	
135	認農		露地野菜複合	0.21 ha	ha	露地野菜複合	0.21 ha	ha	135	
136	利用者		水稻複合	0.23 ha	ha	水稻複合	0.21 ha	ha	136	
137	利用者		肉用牛肥育	0.21 ha	ha	肉用牛肥育	0.21 ha	ha	137	
138	利用者		水稻	0.21 ha	ha	水稻	0.21 ha	ha	138	
139	利用者		水稻	0.20 ha	ha	水稻	0.20 ha	ha	139	
140	利用者		果樹専業	0.20 ha	ha	果樹専業	0.20 ha	ha	140	
141	利用者		露地園芸	0.20 ha	ha	露地園芸	0.20 ha	ha	141	
142	利用者		和牛	0.20 ha	ha	和牛	0.20 ha	ha	142	
143	認農		肉用牛繁殖複合	0.36 ha	ha	肉用牛繁殖複合	0.20 ha	ha	143	
144	利用者		水稻	0.19 ha	ha	水稻	0.19 ha	ha	144	
145	利用者		露地園芸	0.19 ha	ha	露地園芸	0.19 ha	ha	145	
146	利用者		肉用牛肥育	0.19 ha	ha	肉用牛肥育	0.19 ha	ha	146	
147	利用者		水稻複合	0.23 ha	ha	水稻複合	0.19 ha	ha	147	
148	利用者		露地園芸	0.18 ha	ha	露地園芸	0.18 ha	ha	148	
149	利用者		水稻	0.00 ha	ha	水稻	0.18 ha	ha	149	
150	利用者		露地園芸	0.18 ha	ha	露地園芸	0.18 ha	ha	150	
151	利用者		水稻複合	0.29 ha	ha	水稻複合	0.18 ha	ha	151	
152	利用者		水稻複合	0.18 ha	ha	水稻複合	0.18 ha	ha	152	
153	利用者		水稻複合	0.17 ha	ha	水稻複合	0.17 ha	ha	153	
154	利用者		水稻複合	0.17 ha	ha	水稻複合	0.17 ha	ha	154	
155	利用者		水稻複合	0.17 ha	ha	水稻複合	0.17 ha	ha	155	
156	利用者		水稻複合	0.17 ha	ha	水稻複合	0.17 ha	ha	156	
157	利用者		水稻	0.17 ha	ha	水稻	0.17 ha	ha	157	
158	利用者		水稻複合	0.17 ha	ha	水稻複合	0.17 ha	ha	158	
159	利用者		水稻複合	0.23 ha	ha	水稻複合	0.17 ha	ha	159	
160	利用者		水稻	0.16 ha	ha	水稻	0.16 ha	ha	160	
161	利用者		露地園芸	0.16 ha	ha	露地園芸	0.16 ha	ha	161	
162	利用者		露地園芸	0.16 ha	ha	露地園芸	0.16 ha	ha	162	
163	利用者		水稻複合	0.15 ha	ha	水稻複合	0.15 ha	ha	163	
164	利用者		水稻	0.15 ha	ha	水稻	0.15 ha	ha	164	
165	利用者		水稻複合	0.46 ha	ha	水稻複合	0.15 ha	ha	165	
166	利用者		水稻	0.15 ha	ha	水稻	0.15 ha	ha	166	
167	利用者		水稻	0.14 ha	ha	水稻	0.14 ha	ha	167	
168	利用者		水稻複合	0.14 ha	ha	水稻複合	0.14 ha	ha	168	
169	利用者		露地野菜複合	0.14 ha	ha	露地野菜複合	0.14 ha	ha	169	
170	利用者		水稻複合	0.14 ha	ha	水稻複合	0.14 ha	ha	170	
171	利用者		水稻	0.22 ha	ha	水稻	0.14 ha	ha	171	
172	利用者		水稻	0.14 ha	ha	水稻	0.14 ha	ha	172	
173	利用者		水稻複合	0.14 ha	ha	水稻複合	0.14 ha	ha	173	
174	利用者		水稻	0.14 ha	ha	水稻	0.14 ha	ha	174	
175	利用者		露地園芸複合	0.14 ha	ha	露地園芸複合	0.14 ha	ha	175	
176	利用者		水稻複合	0.14 ha	ha	水稻複合	0.14 ha	ha	176	
177	利用者		水稻	0.78 ha	ha	水稻	0.13 ha	ha	177	
178	利用者		水稻複合	0.13 ha	ha	水稻複合	0.13 ha	ha	178	
179	利用者		水稻	0.13 ha	ha	水稻	0.13 ha	ha	179	
180	利用者		露地園芸	0.13 ha	ha	露地園芸	0.13 ha	ha	180	
181	利用者		水稻	0.13 ha	ha	水稻	0.13 ha	ha	181	
182	利用者		露地園芸	0.13 ha	ha	露地園芸	0.13 ha	ha	182	
183	利用者		水稻複合	0.13 ha	ha	水稻複合	0.13 ha	ha	183	
184	利用者		露地園芸	0.12 ha	ha	露地園芸	0.12 ha	ha	184	
185	利用者		露地園芸	0.44 ha	ha	露地園芸	0.12 ha	ha	185	
186	到達		水稻複合	0.12 ha	ha	水稻複合	0.12 ha	ha	186	
187	利用者		水稻複合	0.31 ha	ha	水稻複合	0.12 ha	ha	187	
188	利用者		水稻複合	0.12 ha	ha	水稻複合	0.12 ha	ha	188	
189	利用者		露地園芸	0.21 ha	ha	露地園芸	0.11 ha	ha	189	

4 地域内の農業を担う者一覧(目標地図に位置付ける者)

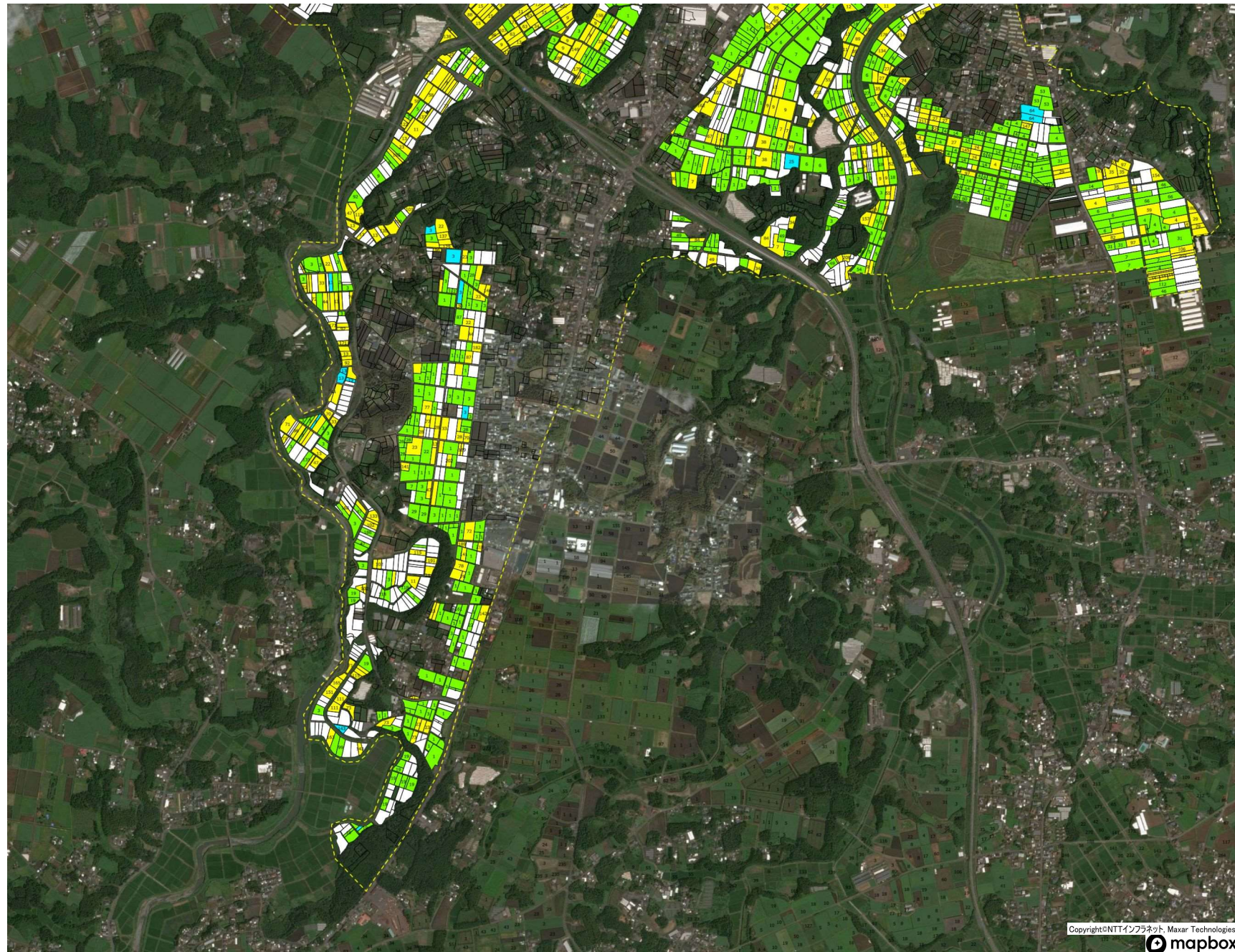
	属性	農業を担う者 (氏名・名称)	現状			10年後 (目標年度:令和 16 年度)				
			経営作目等	経営面積	作業受託 面積	経営作目等	経営面積	作業受託 面積	目標地図上 の表示	備考
190	利用者		水稻	0.30 ha	ha	水稻	0.11 ha	ha	190	
191	利用者		水稻複合	0.11 ha	ha	水稻複合	0.11 ha	ha	191	
192	認農		肉用牛繁殖専業	0.11 ha	ha	肉用牛繁殖専業	0.11 ha	ha	192	
193	利用者		露地園芸	0.11 ha	ha	露地園芸	0.11 ha	ha	193	
194	利用者		露地園芸	0.11 ha	ha	露地園芸	0.11 ha	ha	194	
195	利用者		水稻	0.10 ha	ha	水稻	0.10 ha	ha	195	
196	利用者		水稻複合	0.21 ha	ha	水稻複合	0.10 ha	ha	196	
197	利用者		水稻複合	0.10 ha	ha	水稻複合	0.10 ha	ha	197	
198	利用者		水稻複合	0.10 ha	ha	水稻複合	0.10 ha	ha	198	
199	利用者		露地園芸	0.10 ha	ha	露地園芸	0.10 ha	ha	199	
200	認農		果樹専業	0.69 ha	ha	果樹専業	0.10 ha	ha	200	
201	認農		肉用牛繁殖複合	0.10 ha	ha	肉用牛繁殖複合	0.10 ha	ha	201	
202	利用者		露地園芸	0.10 ha	ha	露地園芸	0.10 ha	ha	202	
203	利用者		和牛	0.10 ha	ha	和牛	0.10 ha	ha	203	
204	利用者		露地園芸複合	0.09 ha	ha	露地園芸複合	0.09 ha	ha	204	
205	利用者		水稻	0.09 ha	ha	水稻	0.09 ha	ha	205	
206	利用者		露地園芸	0.09 ha	ha	露地園芸	0.09 ha	ha	206	
207	利用者		水稻複合	0.08 ha	ha	水稻複合	0.08 ha	ha	207	
208	利用者		水稻複合	0.14 ha	ha	水稻複合	0.08 ha	ha	208	
209	利用者		水稻	0.08 ha	ha	水稻	0.08 ha	ha	209	
210	利用者		水稻	0.36 ha	ha	水稻	0.08 ha	ha	210	
211	利用者		露地園芸	0.33 ha	ha	露地園芸	0.08 ha	ha	211	
212	利用者		水稻複合	0.38 ha	ha	水稻複合	0.08 ha	ha	212	
213	利用者		水稻複合	0.08 ha	ha	水稻複合	0.08 ha	ha	213	
214	利用者		水稻複合	0.18 ha	ha	水稻複合	0.07 ha	ha	214	
215	利用者		水稻	0.00 ha	ha	水稻	0.07 ha	ha	215	
216	利用者		水稻	0.07 ha	ha	水稻	0.07 ha	ha	216	
217	利用者		露地園芸	0.06 ha	ha	露地園芸	0.06 ha	ha	217	
218	利用者		水稻複合	0.06 ha	ha	水稻複合	0.06 ha	ha	218	
219	利用者		水稻複合	0.06 ha	ha	水稻複合	0.06 ha	ha	219	
220	利用者		水稻	0.06 ha	ha	水稻	0.06 ha	ha	220	
221	利用者		水稻	0.05 ha	ha	水稻	0.05 ha	ha	221	
222	利用者		水稻	0.69 ha	ha	水稻	0.05 ha	ha	222	
223	利用者		水稻	0.11 ha	ha	水稻	0.04 ha	ha	223	
224	利用者		露地園芸	0.04 ha	ha	露地園芸	0.04 ha	ha	224	
225	利用者		露地園芸	0.04 ha	ha	露地園芸	0.04 ha	ha	225	
226	利用者		水稻複合	0.14 ha	ha	水稻複合	0.03 ha	ha	226	
227	利用者		露地園芸	0.03 ha	ha	露地園芸	0.03 ha	ha	227	
228	利用者		酪農専業	0.03 ha	ha	酪農専業	0.03 ha	ha	228	
229	利用者		水稻複合	0.02 ha	ha	水稻複合	0.02 ha	ha	229	
230	利用者		露地園芸	0.01 ha	ha	露地園芸	0.01 ha	ha	230	

R7年度 五十市地区 目標地図①



- 目標地図(素案)
目標地図(現状)
- 目標地図素案
- 自ら耕作
 - 貸借有り紐付け済
 - 将来の担い手紐付け済
 - 転用申請地・非農地
 - 今後検討

R7年度 五十市地区 目標地図②



- 目標地図(素案)
目標地図(現状)
- 目標地図素案
- 自ら耕作
 - 貸借有り紐付け済
 - 将来の担い手紐付け済
 - 転用申請地・非農地
 - 今後検討

R7年度 五十市地区 目標地図 全体図

