

地域計画

策定年月日	令和7年3月31日
更新年月日	令和7年12月26日 (第1回)
目標年度	令和16年度
市町村名 (市町村コード)	都城市 (45202)
地域名 (地域内農業集落名)	志和池東部 (上水流西区、上水流東区、上水流中区、平原区、下水流1区、下水流2区、下水流3区、巢立、岩満)

注:「地域名」欄には、協議の場が設けられた区域を記載し、農林業センサスの農業集落名を記載してください。

1 地域における農業の将来の在り方

(1) 地域計画の区域の状況

区域内の農用地等面積(農業上の利用が行われる農用地等の区域)	444.0 ha
① 農業振興地域のうち農用地区域内の農地面積	434.9 ha
② 田の面積	275.4 ha
③ 畑の面積(果樹、茶等を含む)	159.5 ha
④ 区域内において、規模縮小などの意向のある農地面積の合計	ha

(2) 地域農業の現状及び課題

<p>【担い手の確保・育成】</p> <ul style="list-style-type: none"> ・耕作者の年齢割合は、70歳以上が高く、そのうち、後継者未定や不明な農地も多くあり、農地の維持・保全のためには受け手の確保が必要不可欠である。 <p>【保全・管理】</p> <ul style="list-style-type: none"> ・エリアによっては、耕作する経営形態に限られる。また、圃場条件によって大型機械が入らず作る作物に限られる。 ・農地を求める人が少なく農地が安価。また、農地が安価であれば所有者も売りたいがらない。 ・耕作されていない農地に隣接して耕作すると、雑草の対策など農作業に苦勞する。 ・水利費が高く、経営の負担となっている。 <p>【基盤整備等】</p> <ul style="list-style-type: none"> ・基盤整備が進んでいない地区もあり、圃場ごとに段差があるため様々な作業に手間取り、時間を要している。 ・用水路の位置・形状に不備があり、用水の確保に苦勞している。 ・ポンプ施設については、傷みが激しく、また、水利費が高い。 ・基盤整備の不備等もあり、水が一部の畑に集まってしまう。 ・農道の路肩が弱いために崩壊し、用水路が埋まっている。 ・水田は台風時に冠水し、畑では排水路がないため浸水する。 ・地区によっては、用水の確保が難しい流域がある。 ・畔が広い水田では除草作業に苦勞している。 ・繰り返し発生する河川氾濫による洪水により、長時間水没し、排水に時間を要した水田には堆積土壌が蓄積している。 ・その結果、取水口より水田が高くなり、水の確保が困難な圃場や、水の確保に苦勞を要する圃場が多く存在している。 ・このことが原因で、ポンプをフル稼働させる必要が生じ、電気料金の上昇を招いている。 <p>【鳥獣被害】</p> <ul style="list-style-type: none"> ・近年、イノシシ、シカ、カラス等の被害を受けるようになった。 ・ビニールハウス等の園芸施設が、カラスやトンビの被害を受け損傷する。 <p>【病害虫】</p> <ul style="list-style-type: none"> ・田植え直後の水稻がジャンボタニシから食害を受ける。 <p>【集積・集約】</p> <ul style="list-style-type: none"> ・堆肥の投入量が異なるため、園芸農家と畜産農家とのシャッフルは難しい。 <p>【畑かん】</p> <ul style="list-style-type: none"> ・畑かんについては、作物によっては必要である。畑かんが有効活用されていない地域もある。 <p>【環境】</p> <ul style="list-style-type: none"> ・地域住民から営農活動に対する悪臭の苦情(堆肥の運搬・散布、農薬の散布)があり、営農環境と住環境との調和が課題になってきている。 ・雑草の繁茂や竹の倒伏の整備が出来ておらず、農道等の通行の妨げとなっている。 ・道路が狭く未舗装なため、大型機械の通行ができない。
--

(3) 地域における農業の将来の在り方(作物の生産や栽培方法については、必須記載事項)

<ul style="list-style-type: none"> ・水田を活用した普通作物(主食用米、加工用米)を主要作物としつつ、園芸作物(カンショ、サトイモ、ダイコン、ニンジン、ホウレンソウ、タマネギ、ゴボウ、カボチャ、マンゴー、施設キュウリ、施設イチゴ、ニラ)、飼料作物(トウモロコシ、牧草、飼料用米)、工芸作物(茶)等の団地を形成する。 ・今後、新規就農者の就農や中心経営体の規模拡大にあわせて、畑かん事業で整備した用水を活用した施設野菜や露地野菜の導入を図る。

2 農業の将来の在り方に向けた農用地の効率的かつ総合的な利用に関する目標

(1)農用地の効率的かつ総合的な利用に関する方針			
・農地中間管理機構への貸付を進めつつ、担い手への農地の集積・集約化を基本とする。			
(2)担い手(効率的かつ安定的な経営を営む者)に対する農用地の集積に関する目標			
現状の集積率	52.8	%	将来の目標とする集積率
			70 %
(3)農用地の集団化(集約化)に関する目標			
・既存の担い手が地区外の耕作地を地区内に集積・集約化することや、地区外の認定農業者、新規就農者等の受入れを行うことで農地利用の集積・集約化を促進する。			

3 農業者及び区域内の関係者が2の目標を達成するためとるべき必要な措置

(1)農用地の集積・集団化の取組	
・担い手(専業農家・兼業農家)を中心に集積・集約化を進め、団地面積の拡大を農業委員や農地利用最適化推進委員、農地中間管理事業推進員と調整し、農地中間管理機構を通じて進める。	
(2)農地中間管理機構の活用方法	
・今後、農地の相続等に伴い地権者が地区外に在住する場合が多くなることが予想されることから、賃料の支払いや貸借契約を円滑に進めるために農地中間管理機構を活用していく。 ・担い手が病気や怪我等の事情で営農の継続が困難になった場合には、農地の新たな受け手への付け替えを進めることができるよう、農地中間管理機構を通じて担い手への貸付けを進めていく。	
(3)基盤整備事業への取組	
・農業の生産効率の向上や農地集積・集約化を図るため、農地の大区画化・汎用化、農道や用排水路の基盤整備の取り組みを検討する。	
(4)多様な経営体の確保・育成の取組	
・地域内外から、多様な経営体を募り、意向を踏まえながら担い手として育成していくため、関係機関と連携し、相談から定着まで切れ目なく取り組んでいく。 ・新規就農者、農業生産法人、都会からの農業移住希望者等に対する支援を地域と関係機関が一体となって行う。	
(5)農業協同組合等の農業支援サービス事業者等への農作業委託の取組	
・農業機械を所有していない土地持ち非農家や、農作業ができない高齢者等には、地区内の農作業受託組織等への委託を促す。	

以下任意記載事項(地域の実情に応じて、必要な事項を選択し、取組内容を記載してください)

<input checked="" type="checkbox"/> ①鳥獣被害防止対策	<input type="checkbox"/> ②有機・減農薬・減肥料	<input type="checkbox"/> ③スマート農業	<input type="checkbox"/> ④畑地化・輸出等	<input type="checkbox"/> ⑤果樹等
<input type="checkbox"/> ⑥燃料・資源作物等	<input type="checkbox"/> ⑦保全・管理等	<input checked="" type="checkbox"/> ⑧農業用施設	<input type="checkbox"/> ⑨耕畜連携等	<input checked="" type="checkbox"/> ⑩その他

【選択した上記の取組内容】

- ①鳥獣被害防止対策
- ・被害状況を把握し、侵入防止柵や檻の設置等を検討して、被害防止の構築等に取り組む。
 - ・有害鳥獣が住み着かないような環境整備も必要。
- ⑧農業用施設
- ・地域で生産から加工販売までできる食品製造施設の設置。
- ⑩その他
- ・農作業を受託するコントラクター事業の組織化及び支援。

4 地域内の農業を担う者一覧(目標地図に位置付ける者)

属性	農業を担う者 (氏名・名称)	現状			10年後 (目標年度:令和 16 年度)				
		経営作目等	経営面積	作業受託面積	経営作目等	経営面積	作業受託面積	目標地図上の表示	備考
	別紙のとおり		ha	ha		ha	ha		
			ha	ha		ha	ha		
			ha	ha		ha	ha		
計	216経営体		288.96 ha	0 ha		268.76 ha	0 ha		

5 農業支援サービス事業者一覧(任意記載事項)

番号	事業体名 (氏名・名称)	作業内容	対象品目

6 目標地図(別添のとおり)

4 地域内の農業を担う者一覧(目標地図に位置付ける者)

属性	農業を担う者 (氏名・名称)	現状			10年後 (目標年度:令和 16 年度)				
		経営作目等	経営面積	作業受託 面積	経営作目等	経営面積	作業受託 面積	目標地図上 の表示	備考
1	認農	露地野菜複合	53.66 ha	ha	露地野菜複合	53.07 ha	ha	1	
2	認農	肉用牛繁殖複合	16.92 ha	ha	肉用牛繁殖複合	15.91 ha	ha	2	
3	認農	露地野菜複合	11.98 ha	ha	露地野菜複合	11.98 ha	ha	3	
4	認農	工芸作物(茶)複合	11.21 ha	ha	工芸作物(茶)複合	11.39 ha	ha	4	
5	認農	露地野菜専業	9.37 ha	ha	露地野菜専業	9.11 ha	ha	5	
6	認農	肉用牛繁殖専業	9.17 ha	ha	肉用牛繁殖専業	8.28 ha	ha	6	
7	認農	肉用牛繁殖複合	7.56 ha	ha	肉用牛繁殖複合	7.39 ha	ha	7	
8	認農	露地野菜複合	6.80 ha	ha	露地野菜複合	6.53 ha	ha	8	
9	認農	肉用牛繁殖専業	5.23 ha	ha	肉用牛繁殖専業	5.23 ha	ha	9	
10	認農	酪農複合	4.79 ha	ha	酪農複合	4.16 ha	ha	10	
11	認農	露地野菜複合	3.47 ha	ha	露地野菜複合	3.47 ha	ha	11	
12	認農	集落型経営体	3.52 ha	ha	集落型経営体	3.36 ha	ha	12	
13	認農	水稻	3.35 ha	ha	水稻	3.35 ha	ha	13	
14	認農	肉用牛繁殖専業	2.75 ha	ha	肉用牛繁殖専業	3.26 ha	ha	14	
15	到達	水稻	5.84 ha	ha	水稻	3.16 ha	ha	15	
16	認農	酪農専業	3.13 ha	ha	酪農専業	3.13 ha	ha	16	
17	認農	受託作業複合	2.42 ha	ha	受託作業複合	2.42 ha	ha	17	
18	到達	肉用牛繁殖複合	2.21 ha	ha	肉用牛繁殖複合	2.00 ha	ha	18	
19	認農	酪農専業	1.94 ha	ha	酪農専業	1.94 ha	ha	19	
20	到達	肉用牛繁殖複合	1.86 ha	ha	肉用牛繁殖複合	1.86 ha	ha	20	
21	認農	養豚一貫複合	1.86 ha	ha	養豚一貫複合	1.82 ha	ha	21	
22	到達	水稻複合	1.91 ha	ha	水稻複合	1.82 ha	ha	22	
23	到達	和牛	1.78 ha	ha	和牛	1.78 ha	ha	23	
24	到達	酪農複合	1.58 ha	ha	酪農複合	1.58 ha	ha	24	
25	認農	肉用牛繁殖専業	1.57 ha	ha	肉用牛繁殖専業	1.57 ha	ha	25	
26	到達	水稻複合	1.49 ha	ha	水稻複合	1.49 ha	ha	26	
27	認農	施設野菜専業	1.44 ha	ha	施設野菜専業	1.44 ha	ha	27	
28	到達	水稻複合	1.42 ha	ha	水稻複合	1.42 ha	ha	28	
29	到達	和牛	1.38 ha	ha	和牛	1.38 ha	ha	29	
30	到達	水稻複合	1.57 ha	ha	水稻複合	1.38 ha	ha	30	
31	認農	露地野菜複合	1.31 ha	ha	露地野菜複合	1.31 ha	ha	31	
32	到達	水稻複合	1.30 ha	ha	水稻複合	1.30 ha	ha	32	
33	認農	肉用牛繁殖専業	1.51 ha	ha	肉用牛繁殖専業	1.29 ha	ha	33	
34	到達	和牛	1.28 ha	ha	和牛	1.28 ha	ha	34	
35	到達	水稻複合	1.27 ha	ha	水稻複合	1.27 ha	ha	35	
36	認農	肉用牛繁殖専業	1.31 ha	ha	肉用牛繁殖専業	1.27 ha	ha	36	
37	認農	露地野菜複合	1.24 ha	ha	露地野菜複合	1.24 ha	ha	37	
38	到達	水稻	1.19 ha	ha	水稻	1.19 ha	ha	38	
39	到達	水稻複合	1.34 ha	ha	水稻複合	1.18 ha	ha	39	
40	利用者	肉用牛繁殖複合	1.16 ha	ha	肉用牛繁殖複合	1.16 ha	ha	40	
41	利用者	水稻複合	1.13 ha	ha	水稻複合	1.13 ha	ha	41	
42	利用者	水稻複合	1.12 ha	ha	水稻複合	1.12 ha	ha	42	
43	到達	水稻複合	2.45 ha	ha	水稻複合	1.12 ha	ha	43	
44	利用者	肉用牛繁殖専業	1.18 ha	ha	肉用牛繁殖専業	1.12 ha	ha	44	
45	利用者	水稻複合	1.10 ha	ha	水稻複合	1.10 ha	ha	45	
46	認農	施設果樹専業	1.09 ha	ha	施設果樹専業	1.07 ha	ha	46	
47	到達	水稻	1.07 ha	ha	水稻	1.07 ha	ha	47	
48	利用者	水稻複合	1.03 ha	ha	水稻複合	1.03 ha	ha	48	
49	認農	露地野菜専業	1.03 ha	ha	露地野菜専業	1.03 ha	ha	49	
50	利用者	水稻複合	1.02 ha	ha	水稻複合	1.02 ha	ha	50	
51	到達	和牛	1.02 ha	ha	和牛	1.02 ha	ha	51	
52	認農	施設野菜複合	1.01 ha	ha	施設野菜複合	1.01 ha	ha	52	
53	到達	和牛	0.99 ha	ha	和牛	0.99 ha	ha	53	
54	認農	酪農専業	0.98 ha	ha	酪農専業	0.98 ha	ha	54	
55	認農	酪農複合	0.96 ha	ha	酪農複合	0.96 ha	ha	55	
56	利用者	水稻複合	0.92 ha	ha	水稻複合	0.92 ha	ha	56	
57	認農	肉用牛肥育専業	1.00 ha	ha	肉用牛肥育専業	0.90 ha	ha	57	
58	認農	肉用牛繁殖複合	0.90 ha	ha	肉用牛繁殖複合	0.90 ha	ha	58	
59	認農	施設野菜	0.89 ha	ha	施設野菜	0.89 ha	ha	59	
60	認農	施設野菜複合	0.88 ha	ha	施設野菜複合	0.88 ha	ha	60	
61	利用者	和牛	0.87 ha	ha	和牛	0.87 ha	ha	61	
62	認農	肉用牛繁殖複合	0.87 ha	ha	肉用牛繁殖複合	0.87 ha	ha	62	
63	利用者	肉用牛繁殖専業	0.84 ha	ha	肉用牛繁殖専業	0.84 ha	ha	63	

4 地域内の農業を担う者一覧(目標地図に位置付ける者)

	属性	農業を担う者 (氏名・名称)	現状			10年後 (目標年度:令和 16 年度)				
			経営作目等	経営面積	作業受託 面積	経営作目等	経営面積	作業受託 面積	目標地図上 の表示	備考
64	利用者		肉用牛繁殖	0.83 ha	ha	肉用牛繁殖	0.83 ha	ha	64	
65	利用者		水稻複合	1.08 ha	ha	水稻複合	0.80 ha	ha	65	
66	認農		肉用牛繁殖専業	0.80 ha	ha	肉用牛繁殖専業	0.80 ha	ha	66	
67	利用者		和牛	0.95 ha	ha	和牛	0.80 ha	ha	67	
68	認農		露地野菜専業	0.79 ha	ha	露地野菜専業	0.79 ha	ha	68	
69	利用者		水稻複合	0.79 ha	ha	水稻複合	0.79 ha	ha	69	
70	利用者		水稻複合	0.77 ha	ha	水稻複合	0.77 ha	ha	70	
71	認農		酪農専業	0.76 ha	ha	酪農専業	0.76 ha	ha	71	
72	利用者		和牛	0.75 ha	ha	和牛	0.75 ha	ha	72	
73	利用者		水稻複合	0.75 ha	ha	水稻複合	0.75 ha	ha	73	
74	利用者		施設野菜専業	0.75 ha	ha	施設野菜専業	0.75 ha	ha	74	
75	利用者		水稻	0.73 ha	ha	水稻	0.73 ha	ha	75	
76	利用者		水稻複合	0.73 ha	ha	水稻複合	0.73 ha	ha	76	
77	利用者		和牛	0.93 ha	ha	和牛	0.72 ha	ha	77	
78	到達		水稻	1.44 ha	ha	水稻	0.72 ha	ha	78	
79	認農		露地野菜複合	0.71 ha	ha	露地野菜複合	0.71 ha	ha	79	
80	利用者		水稻複合	0.70 ha	ha	水稻複合	0.70 ha	ha	80	
81	認農		肉用牛繁殖専業	0.69 ha	ha	肉用牛繁殖専業	0.69 ha	ha	81	
82	利用者		和牛	0.69 ha	ha	和牛	0.69 ha	ha	82	
83	利用者		和牛	0.67 ha	ha	和牛	0.67 ha	ha	83	
84	利用者		水稻複合	0.67 ha	ha	水稻複合	0.67 ha	ha	84	
85	利用者		水稻複合	0.66 ha	ha	水稻複合	0.66 ha	ha	85	
86	利用者		施設野菜複合	0.66 ha	ha	施設野菜複合	0.66 ha	ha	86	
87	認農		肉用牛繁殖専業	0.88 ha	ha	肉用牛繁殖専業	0.65 ha	ha	87	
88	利用者		水稻複合	0.64 ha	ha	水稻複合	0.64 ha	ha	88	
89	利用者		水稻	0.63 ha	ha	水稻	0.63 ha	ha	89	
90	利用者		水稻	0.61 ha	ha	水稻	0.61 ha	ha	90	
91	利用者		水稻複合	0.61 ha	ha	水稻複合	0.61 ha	ha	91	
92	利用者		水稻複合	0.97 ha	ha	水稻複合	0.60 ha	ha	92	
93	到達		水稻複合	0.60 ha	ha	水稻複合	0.60 ha	ha	93	
94	認農		露地野菜複合	0.59 ha	ha	露地野菜複合	0.59 ha	ha	94	
95	利用者		肉用牛繁殖専業	0.57 ha	ha	肉用牛繁殖専業	0.57 ha	ha	95	
96	利用者		水稻複合	0.57 ha	ha	水稻複合	0.57 ha	ha	96	
97	利用者		和牛	0.54 ha	ha	和牛	0.54 ha	ha	97	
98	到達		水稻複合	0.54 ha	ha	水稻複合	0.54 ha	ha	98	
99	利用者		肉用牛一貫専業	0.54 ha	ha	肉用牛一貫専業	0.54 ha	ha	99	
100	利用者		水稻複合	0.67 ha	ha	水稻複合	0.53 ha	ha	100	
101	利用者		水稻	0.53 ha	ha	水稻	0.53 ha	ha	101	
102	到達		水稻	1.06 ha	ha	水稻	0.53 ha	ha	102	
103	利用者		水稻複合	0.53 ha	ha	水稻複合	0.53 ha	ha	103	
104	利用者		酪農専業	0.53 ha	ha	酪農専業	0.53 ha	ha	104	
105	利用者		水稻	0.52 ha	ha	水稻	0.52 ha	ha	105	
106	利用者		水稻	0.52 ha	ha	水稻	0.52 ha	ha	106	
107	利用者		水稻複合	0.52 ha	ha	水稻複合	0.52 ha	ha	107	
108	利用者		水稻	0.51 ha	ha	水稻	0.51 ha	ha	108	
109	利用者		水稻複合	0.75 ha	ha	水稻複合	0.50 ha	ha	109	
110	利用者		水稻	0.50 ha	ha	水稻	0.50 ha	ha	110	
111	認農		酪農複合	0.89 ha	ha	酪農複合	0.50 ha	ha	111	
112	利用者		水稻	0.69 ha	ha	水稻	0.50 ha	ha	112	
113	利用者		水稻複合	0.49 ha	ha	水稻複合	0.49 ha	ha	113	
114	到達		水稻複合	0.48 ha	ha	水稻複合	0.48 ha	ha	114	
115	利用者		水稻	0.53 ha	ha	水稻	0.48 ha	ha	115	
116	利用者		水稻複合	0.48 ha	ha	水稻複合	0.48 ha	ha	116	
117	利用者		水稻複合	0.48 ha	ha	水稻複合	0.48 ha	ha	117	
118	利用者		水稻複合	0.55 ha	ha	水稻複合	0.47 ha	ha	118	
119	利用者		水稻	0.47 ha	ha	水稻	0.47 ha	ha	119	
120	認農		肉用牛肥育複合	0.68 ha	ha	肉用牛肥育複合	0.46 ha	ha	120	
121	利用者		水稻複合	0.46 ha	ha	水稻複合	0.46 ha	ha	121	
122	利用者		肉用牛繁殖複合	0.53 ha	ha	肉用牛繁殖複合	0.45 ha	ha	122	
123	利用者		和牛	0.79 ha	ha	和牛	0.43 ha	ha	123	
124	認農		集落型経営体	0.43 ha	ha	集落型経営体	0.43 ha	ha	124	
125	利用者		水稻複合	0.42 ha	ha	水稻複合	0.42 ha	ha	125	
126	利用者		水稻複合	1.15 ha	ha	水稻複合	0.42 ha	ha	126	

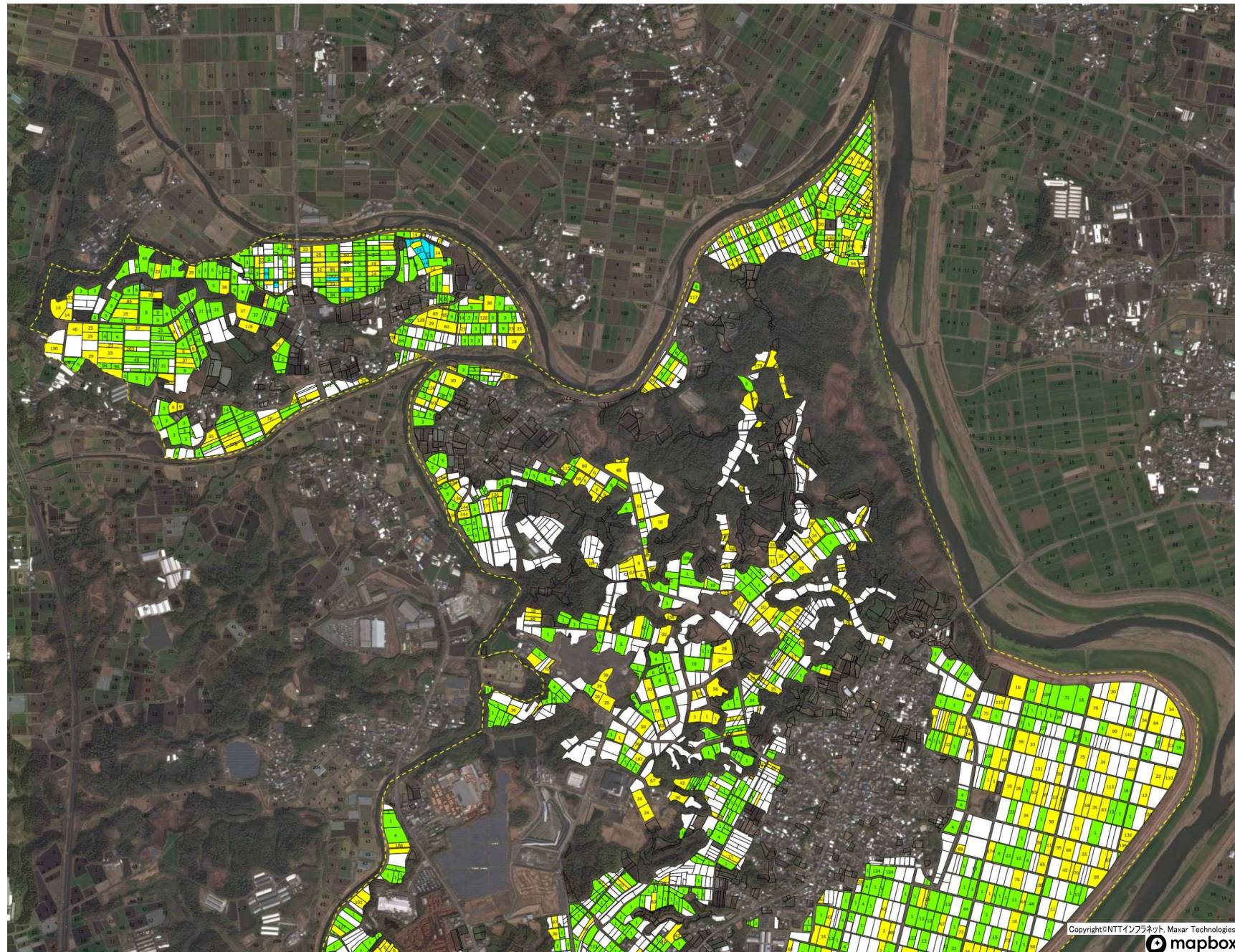
4 地域内の農業を担う者一覧(目標地図に位置付ける者)

	属性	農業を担う者 (氏名・名称)	現状			10年後 (目標年度:令和 16 年度)				
			経営作目等	経営面積	作業受託 面積	経営作目等	経営面積	作業受託 面積	目標地図上 の表示	備考
127	認農		肉用牛繁殖複合	0.42 ha	ha	肉用牛繁殖複合	0.42 ha	ha	127	
128	利用者		水稻	0.42 ha	ha	水稻	0.42 ha	ha	128	
129	利用者		水稻	0.42 ha	ha	水稻	0.42 ha	ha	129	
130	認農		養豚一貫専業	0.41 ha	ha	養豚一貫専業	0.41 ha	ha	130	
131	利用者		水稻	0.41 ha	ha	水稻	0.41 ha	ha	131	
132	利用者		和牛	0.57 ha	ha	和牛	0.40 ha	ha	132	
133	利用者		水稻	0.40 ha	ha	水稻	0.40 ha	ha	133	
134	利用者		水稻	0.37 ha	ha	水稻	0.37 ha	ha	134	
135	利用者		露地園芸複合	0.72 ha	ha	露地園芸複合	0.37 ha	ha	135	
136	利用者		和牛	0.36 ha	ha	和牛	0.36 ha	ha	136	
137	利用者		水稻	0.36 ha	ha	水稻	0.36 ha	ha	137	
138	到達		水稻複合	0.34 ha	ha	水稻複合	0.34 ha	ha	138	
139	利用者		水稻	0.34 ha	ha	水稻	0.34 ha	ha	139	
140	利用者		水稻複合	0.34 ha	ha	水稻複合	0.34 ha	ha	140	
141	利用者		和牛	0.33 ha	ha	和牛	0.33 ha	ha	141	
142	利用者		和牛	0.33 ha	ha	和牛	0.33 ha	ha	142	
143	利用者		水稻複合	0.33 ha	ha	水稻複合	0.33 ha	ha	143	
144	認農		肉用牛肥育専業	3.77 ha	ha	肉用牛肥育専業	0.31 ha	ha	144	
145	認農		肉用牛繁殖専業	0.31 ha	ha	肉用牛繁殖専業	0.31 ha	ha	145	
146	利用者		水稻	0.30 ha	ha	水稻	0.30 ha	ha	146	
147	利用者		水稻	0.56 ha	ha	水稻	0.30 ha	ha	147	
148	利用者		水稻	0.30 ha	ha	水稻	0.30 ha	ha	148	
149	利用者		水稻	0.30 ha	ha	水稻	0.30 ha	ha	149	
150	認農		肉用牛肥育専業	0.30 ha	ha	肉用牛肥育専業	0.30 ha	ha	150	
151	利用者		水稻	0.29 ha	ha	水稻	0.29 ha	ha	151	
152	利用者		水稻	0.28 ha	ha	水稻	0.28 ha	ha	152	
153	到達		酪農複合	0.27 ha	ha	酪農複合	0.27 ha	ha	153	
154	利用者		水稻	0.27 ha	ha	水稻	0.27 ha	ha	154	
155	到達		水稻	0.27 ha	ha	水稻	0.27 ha	ha	155	
156	利用者		水稻	0.35 ha	ha	水稻	0.27 ha	ha	156	
157	利用者		水稻複合	0.27 ha	ha	水稻複合	0.27 ha	ha	157	
158	認農		露地野菜専業	0.26 ha	ha	露地野菜専業	0.26 ha	ha	158	
159	利用者		水稻	0.37 ha	ha	水稻	0.26 ha	ha	159	
160	利用者		水稻複合	0.24 ha	ha	水稻複合	0.24 ha	ha	160	
161	利用者		露地園芸	0.23 ha	ha	露地園芸	0.23 ha	ha	161	
162	到達		水稻複合	0.22 ha	ha	水稻複合	0.22 ha	ha	162	
163	利用者		水稻	0.22 ha	ha	水稻	0.22 ha	ha	163	
164	利用者		水稻	0.22 ha	ha	水稻	0.22 ha	ha	164	
165	利用者		水稻	0.22 ha	ha	水稻	0.22 ha	ha	165	
166	利用者		水稻	0.22 ha	ha	水稻	0.22 ha	ha	166	
167	利用者		水稻複合	0.34 ha	ha	水稻複合	0.21 ha	ha	167	
168	認農		肉用牛繁殖専業	0.21 ha	ha	肉用牛繁殖専業	0.21 ha	ha	168	
169	認農		酪農専業	0.21 ha	ha	酪農専業	0.21 ha	ha	169	
170	利用者		和牛	0.21 ha	ha	和牛	0.21 ha	ha	170	
171	認農		肉用牛繁殖専業	0.40 ha	ha	肉用牛繁殖専業	0.21 ha	ha	171	
172	利用者		水稻複合	0.20 ha	ha	水稻複合	0.20 ha	ha	172	
173	利用者		水稻複合	0.20 ha	ha	水稻複合	0.20 ha	ha	173	
174	利用者		水稻	0.71 ha	ha	水稻	0.20 ha	ha	174	
175	利用者		酪農	0.57 ha	ha	酪農	0.20 ha	ha	175	
176	利用者		露地園芸	0.19 ha	ha	露地園芸	0.19 ha	ha	176	
177	認農		肉用牛繁殖専業	0.69 ha	ha	肉用牛繁殖専業	0.19 ha	ha	177	
178	利用者		露地園芸	0.19 ha	ha	露地園芸	0.19 ha	ha	178	
179	利用者		水稻	0.18 ha	ha	水稻	0.18 ha	ha	179	
180	認農		露地野菜複合	0.18 ha	ha	露地野菜複合	0.18 ha	ha	180	
181	利用者		水稻複合	0.17 ha	ha	水稻複合	0.17 ha	ha	181	
182	利用者		露地園芸	0.17 ha	ha	露地園芸	0.17 ha	ha	182	
183	利用者		水稻	0.16 ha	ha	水稻	0.16 ha	ha	183	
184	利用者		水稻	0.16 ha	ha	水稻	0.16 ha	ha	184	
185	利用者		水稻複合	0.16 ha	ha	水稻複合	0.16 ha	ha	185	
186	利用者		水稻複合	0.15 ha	ha	水稻複合	0.15 ha	ha	186	
187	利用者		水稻複合	0.15 ha	ha	水稻複合	0.15 ha	ha	187	
188	利用者		水稻	0.15 ha	ha	水稻	0.15 ha	ha	188	
189	利用者		水稻	0.15 ha	ha	水稻	0.15 ha	ha	189	

4 地域内の農業を担う者一覧(目標地図に位置付ける者)

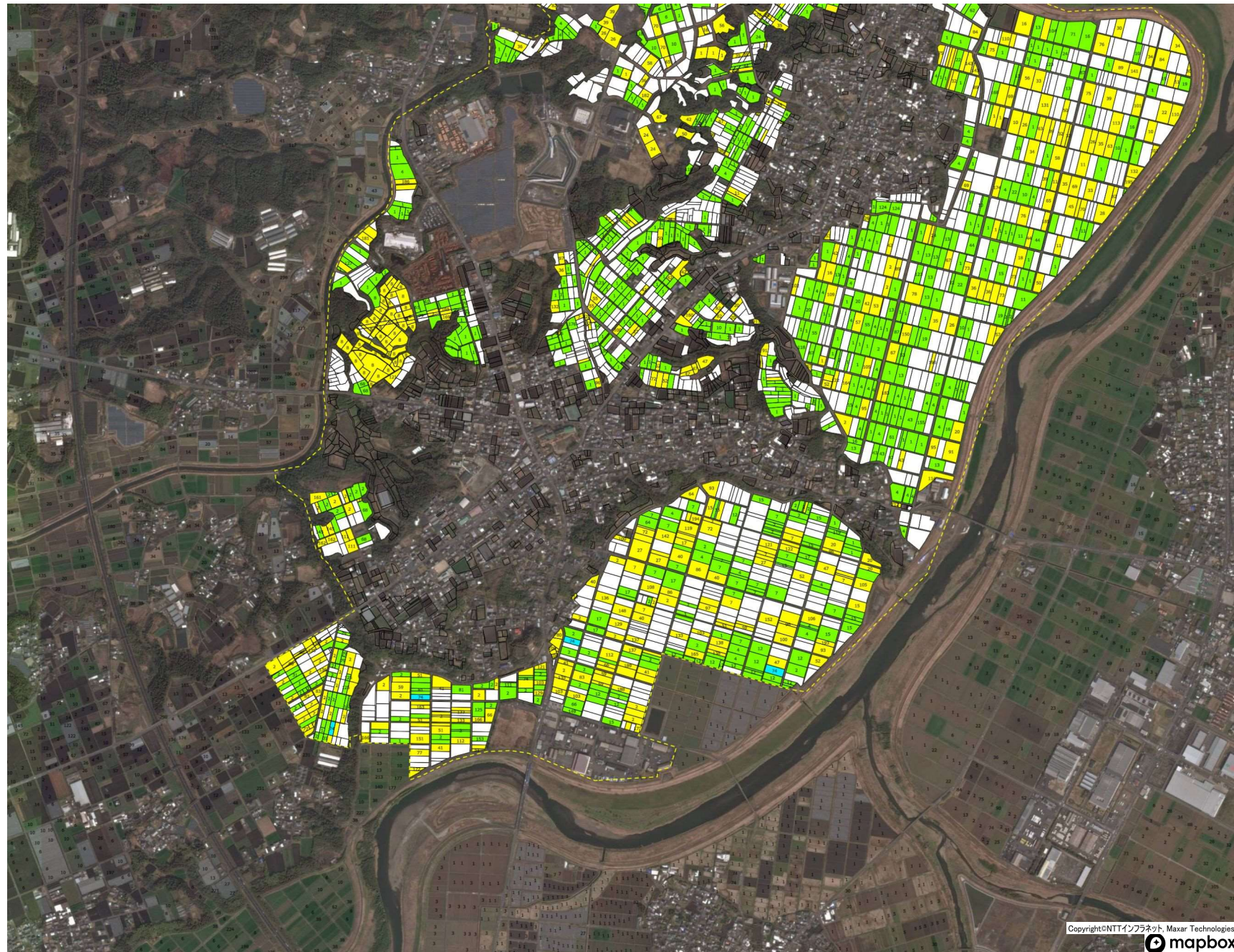
	属性	農業を担う者 (氏名・名称)	現状			10年後 (目標年度:令和 16 年度)				
			経営作目等	経営面積	作業受託 面積	経営作目等	経営面積	作業受託 面積	目標地図上 の表示	備考
190	利用者		水稻	0.24 ha	ha	水稻	0.15 ha	ha	190	
191	利用者		水稻	0.23 ha	ha	水稻	0.14 ha	ha	191	
192	利用者		水稻	0.16 ha	ha	水稻	0.14 ha	ha	192	
193	利用者		水稻複合	0.14 ha	ha	水稻複合	0.14 ha	ha	193	
194	利用者		水稻	0.13 ha	ha	水稻	0.13 ha	ha	194	
195	利用者		水稻	0.13 ha	ha	水稻	0.13 ha	ha	195	
196	利用者		水稻	0.13 ha	ha	水稻	0.13 ha	ha	196	
197	利用者		水稻	0.13 ha	ha	水稻	0.13 ha	ha	197	
198	利用者		水稻	0.10 ha	ha	水稻	0.10 ha	ha	198	
199	利用者		水稻複合	0.10 ha	ha	水稻複合	0.10 ha	ha	199	
200	利用者		水稻	0.10 ha	ha	水稻	0.10 ha	ha	200	
201	到達		水稻複合	0.10 ha	ha	水稻複合	0.10 ha	ha	201	
202	利用者		水稻	0.10 ha	ha	水稻	0.10 ha	ha	202	
203	認農		施設果樹専業	0.08 ha	ha	施設果樹専業	0.08 ha	ha	203	
204	利用者		露地園芸	0.07 ha	ha	露地園芸	0.07 ha	ha	204	
205	利用者		水稻	0.07 ha	ha	水稻	0.07 ha	ha	205	
206	利用者		露地園芸	0.06 ha	ha	露地園芸	0.06 ha	ha	206	
207	利用者		水稻	0.06 ha	ha	水稻	0.06 ha	ha	207	
208	利用者		水稻複合	0.06 ha	ha	水稻複合	0.06 ha	ha	208	
209	利用者		水稻	0.14 ha	ha	水稻	0.06 ha	ha	209	
210	利用者		水稻	0.06 ha	ha	水稻	0.06 ha	ha	210	
211	利用者		露地園芸	0.05 ha	ha	露地園芸	0.05 ha	ha	211	
212	利用者		水稻複合	0.05 ha	ha	水稻複合	0.05 ha	ha	212	
213	利用者		水稻	0.03 ha	ha	水稻	0.03 ha	ha	213	
214	利用者		水稻複合	0.10 ha	ha	水稻複合	0.03 ha	ha	214	
215	利用者		水稻	0.03 ha	ha	水稻	0.03 ha	ha	215	
216	利用者		水稻	0.40 ha	ha	水稻	0.02 ha	ha	216	

R7年度 志和池東部地区 目標地図①



- 目標地図(素案)
目標地図(現状)
- 目標地図素案
- 自ら耕作
 - 貸借有り紐付け済
 - 将来の担い手紐付け済
 - 転用申請地・非農地
 - 今後検討

R7年度 志和池東部地区 目標地図②



- 目標地図(素案)
目標地図(現状)
- 目標地図素案
- 自ら耕作
 - 貸借有り紐付け済
 - 将来の担い手紐付け済
 - 転用申請地・非農地
 - 今後検討

R7年度 志和池東部地区 目標地図 全体図

