

地域計画

| | |
|-------------------|---|
| 策定年月日 | 令和7年3月31日 |
| 更新年月日 | 令和7年12月26日 (第2回) |
| 目標年度 | 令和16年度 |
| 市町村名 (市町村コード) | 都城市 (45202) |
| 地域名 (地域内農業集落名) | 志和池西部 (吉行、荒ケ田、丸谷、薄谷1区、薄谷2区、万ヶ塚、谷頭、崎田、十万寺、麓、森田) |

注:「地域名」欄には、協議の場が設けられた区域を記載し、農林業センサスの農業集落名を記載してください。

1 地域における農業の将来の在り方

(1) 地域計画の区域の状況

| | |
|--------------------------------|----------|
| 区域内の農用地等面積(農業上の利用が行われる農用地等の区域) | 721.9 ha |
| ① 農業振興地域のうち農用地区域内の農地面積 | 670.3 ha |
| ② 田の面積 | 242.1 ha |
| ③ 畑の面積(果樹、茶等を含む) | 428.2 ha |
| ④ 区域内において、規模縮小などの意向のある農地面積の合計 | ha |

(2) 地域農業の現状及び課題

| |
|---|
| <p>【担い手の確保・育成】</p> <ul style="list-style-type: none"> ・耕作者の年齢割合は、70歳以上が高く、そのうち、後継者未定や不明な農地も多くあり、農地の維持・保全のためには受け手の確保が必要不可欠である。 <p>【基盤整備等】</p> <ul style="list-style-type: none"> ・基盤整備が進んでいない地区もあり、圃場ごとに段差があるため様々な作業に手間取り、時間を要している。 ・上流部では、畦こぼれとなり、水がこない田もある。 ・作業効率化を目的に、畦畔除去を求める声がある。 <p>【鳥獣被害】</p> <ul style="list-style-type: none"> ・使用していないビニルハウスにスズメが住み着き、隣接する水田の稲が食害を受ける。 ・イノシシ・シカ・アナグマ・タヌキ・スズメから鳥獣害を受ける。 <p>【病虫害】</p> <ul style="list-style-type: none"> ・田植え直後の水稻がジャンボタニシから食害を受ける。 <p>【集積・集約】</p> <ul style="list-style-type: none"> ・堆肥の投入量が異なるため、園芸農家と畜産農家とのシャッフルは難しい。 ・大規模経営体を中心に、農地の集積・集約を求める声がある。 <p>【畑かん】</p> <ul style="list-style-type: none"> ・畑かんについては、作物によっては必要である。畑かんが有効活用されていない地域もある。 <p>【環境】</p> <ul style="list-style-type: none"> ・地域住民から営農活動に対する悪臭の苦情(堆肥の運搬・散布、農薬の散布)があり、営農環境と住環境との調和が課題になってきている。 ・雑草の繁茂や竹の倒伏の整備が出来ておらず、農道等の通行の妨げとなっている。 ・道路が狭く未舗装なため、大型機械の通行ができない。 |
|---|

(3) 地域における農業の将来の在り方(作物の生産や栽培方法については、必須記載事項)

| |
|--|
| <ul style="list-style-type: none"> ・水田を活用した普通作物(主食用米、加工用米)を主要作物としつつ、園芸作物(カンショ、サトイモ、ダイコン、ニンジン、タマネギ、ゴボウ、カボチャ、ズッキーニ、ミニトマト、施設キュウリ、自然薯)、飼料作物(トウモロコシ、牧草、飼料用米)、工芸作物(茶)等の団地を形成する。 ・今後、新規就農者の就農や中心経営体の規模拡大にあわせて、畑かん事業で整備した用水を活用した施設野菜や露地野菜の導入を図る。 ・可能な作物は、オーガニックに取り組む。 |
|--|

2 農業の将来の在り方に向けた農用地の効率的かつ総合的な利用に関する目標

| | | | |
|---|------|---|-------------|
| (1)農用地の効率的かつ総合的な利用に関する方針 | | | |
| ・農地中間管理機構への貸付を進めつつ、担い手への農地の集積・集約化を基本とする。 | | | |
| (2)担い手(効率的かつ安定的な経営を営む者)に対する農用地の集積に関する目標 | | | |
| 現状の集積率 | 63.4 | % | 将来の目標とする集積率 |
| | | | 80 % |
| (3)農用地の集団化(集約化)に関する目標 | | | |
| ・既存の担い手が地区外の耕作地を地区内に集積・集約化することや、地区外の認定農業者、新規就農者等の受入れを行うことで農地利用の集積・集約化を促進する。 | | | |

3 農業者及び区域内の関係者が2の目標を達成するためとるべき必要な措置

| | |
|--|--|
| (1)農用地の集積、集団化の取組 | |
| ・担い手(専業農家・兼業農家)を中心に集積・集約化を進め、団地面積の拡大を農業委員や農地利用最適化推進委員、農地中間管理事業推進員と調整し、農地中間管理機構を通じて進める。 ・将来の経営農地の集約化を目指し、農地所有者は、原則として、農地を農地中間管理機構に貸し付けていく。 | |
| (2)農地中間管理機構の活用方法 | |
| ・今後、農地の相続等に伴い地権者が地区外に在住するケースが多くなることが予想されることから、賃料の支払いや貸借契約を円滑に進めるために農地中間管理機構を活用していく。 ・担い手が病気や怪我等の事情で営農の継続が困難になった場合には、農地の新たな受け手への付け替えを進めることができるよう、農地中間管理機構を通じて担い手への貸付けを進めていく。 | |
| (3)基盤整備事業への取組 | |
| ・基盤整備が進んでいない地域もあり、農道の整備や畦畔除去を進め、耕作条件の改善に向けた検討をしていく。 | |
| (4)多様な経営体の確保・育成の取組 | |
| ・地域内外から、多様な経営体を募り、意向を踏まえながら担い手として育成していくため、関係機関と連携し、相談から定着まで切れ目なく取り組んでいく。 ・新規就農者、農業生産法人、都会からの農業移住希望者等に対する支援を地域と関係機関が一体となって行う。 | |
| (5)農業協同組合等の農業支援サービス事業者等への農作業委託の取組 | |
| ・農業機械を所有していない土地持ち非農家や、農作業ができない高齢者等には、地区内の農作業受託組織等への委託を促す。 | |

以下任意記載事項(地域の実情に応じて、必要な事項を選択し、取組内容を記載してください)

| | | | | |
|---|---|--|-----------------------------------|--|
| <input checked="" type="checkbox"/> ①鳥獣被害防止対策 | <input checked="" type="checkbox"/> ②有機・減農薬・減肥料 | <input type="checkbox"/> ③スマート農業 | <input type="checkbox"/> ④畑地化・輸出等 | <input type="checkbox"/> ⑤果樹等 |
| <input type="checkbox"/> ⑥燃料・資源作物等 | <input type="checkbox"/> ⑦保全・管理等 | <input checked="" type="checkbox"/> ⑧農業用施設 | <input type="checkbox"/> ⑨耕畜連携等 | <input checked="" type="checkbox"/> ⑩その他 |

【選択した上記の取組内容】

- ①鳥獣被害防止対策
・被害状況を把握し、侵入防止柵や檻の設置等を検討して、被害防止の構築等に取り組む。
・有害鳥獣が住み着かないような環境整備も必要。
- ②有機・減農薬・減肥料
・可能な作物は、オーガニックに取り組む。
- ⑧農業用施設
・地域で生産から加工販売までできる食品製造施設の設置。
- ⑩その他
・農作業を受託するコントラクター事業の組織化及び支援。

4 地域内の農業を担う者一覧(目標地図に位置付ける者)

| 属性 | 農業を担う者 (氏名・名称) | 現状 | | | 10年後 (目標年度:令和 16 年度) | | | | |
|----|-------------------|-------|-----------|--------|-------------------------|-----------|--------|----------|----|
| | | 経営作目等 | 経営面積 | 作業受託面積 | 経営作目等 | 経営面積 | 作業受託面積 | 目標地図上の表示 | 備考 |
| | 別紙のとおり | | ha | ha | | ha | ha | | |
| | | | ha | ha | | ha | ha | | |
| | | | ha | ha | | ha | ha | | |
| 計 | 299経営体 | | 472.18 ha | 0 ha | | 413.76 ha | 0 ha | | |

5 農業支援サービス事業者一覧(任意記載事項)

| 番号 | 事業体名 (氏名・名称) | 作業内容 | 対象品目 |
|----|-----------------|------|------|
| | | | |

6 目標地図(別添のとおり)

4 地域内の農業を担う者一覧(目標地図に位置付ける者)

| 属性 | 農業を担う者 (氏名・名称) | 現状 | | | 10年後 (目標年度:令和 16 年度) | | | | |
|----|-------------------|-----------|----------|------------|-------------------------|----------|------------|--------------|----|
| | | 経営作目等 | 経営面積 | 作業受託 面積 | 経営作目等 | 経営面積 | 作業受託 面積 | 目標地図上 の表示 | 備考 |
| 1 | 認農 | 露地野菜複合 | 28.62 ha | ha | 露地野菜複合 | 28.57 ha | ha | 1 | |
| 2 | 認農 | 露地野菜専業 | 25.16 ha | ha | 露地野菜専業 | 25.16 ha | ha | 2 | |
| 3 | 認農 | 露地野菜複合 | 22.09 ha | ha | 露地野菜複合 | 22.09 ha | ha | 3 | |
| 4 | 認農 | 露地野菜複合 | 19.66 ha | ha | 露地野菜複合 | 19.35 ha | ha | 4 | |
| 5 | 認農 | 集落型経営体 | 11.60 ha | ha | 集落型経営体 | 15.94 ha | ha | 5 | |
| 6 | 認農 | 露地野菜複合 | 15.59 ha | ha | 露地野菜複合 | 15.31 ha | ha | 6 | |
| 7 | 認農 | 酪農複合 | 14.26 ha | ha | 酪農複合 | 14.14 ha | ha | 7 | |
| 8 | 認農 | 露地野菜専業 | 14.59 ha | ha | 露地野菜専業 | 13.88 ha | ha | 8 | |
| 9 | 認農 | 工芸作物(茶)複合 | 13.15 ha | ha | 工芸作物(茶)複合 | 13.35 ha | ha | 9 | |
| 10 | 到達 | 酪農複合 | 12.17 ha | ha | 酪農複合 | 11.68 ha | ha | 10 | |
| 11 | 認農 | 酪農複合 | 10.95 ha | ha | 酪農複合 | 10.87 ha | ha | 11 | |
| 12 | 認農 | 露地野菜複合 | 11.06 ha | ha | 露地野菜複合 | 10.65 ha | ha | 12 | |
| 13 | 認農 | 肉用牛繁殖複合 | 9.94 ha | ha | 肉用牛繁殖複合 | 9.76 ha | ha | 13 | |
| 14 | 認農 | 養豚一貫専業 | 7.87 ha | ha | 養豚一貫専業 | 7.30 ha | ha | 14 | |
| 15 | 認農 | 酪農専業 | 6.66 ha | ha | 酪農専業 | 6.66 ha | ha | 15 | |
| 16 | 認農 | 酪農専業 | 6.15 ha | ha | 酪農専業 | 6.15 ha | ha | 16 | |
| 17 | 認農 | 露地野菜複合 | 6.08 ha | ha | 露地野菜複合 | 6.08 ha | ha | 17 | |
| 18 | 認農 | 酪農専業 | 5.55 ha | ha | 酪農専業 | 5.55 ha | ha | 18 | |
| 19 | 認農 | 酪農専業 | 5.40 ha | ha | 酪農専業 | 5.06 ha | ha | 19 | |
| 20 | 認農 | 施設野菜複合 | 6.99 ha | ha | 施設野菜複合 | 4.75 ha | ha | 20 | |
| 21 | 認農 | 酪農専業 | 4.64 ha | ha | 酪農専業 | 4.44 ha | ha | 21 | |
| 22 | 認農 | 肉用牛一貫専業 | 3.55 ha | ha | 肉用牛一貫専業 | 3.76 ha | ha | 22 | |
| 23 | 認農 | 酪農専業 | 3.44 ha | ha | 酪農専業 | 3.44 ha | ha | 23 | |
| 24 | 認農 | 肉用牛繁殖専業 | 3.81 ha | ha | 肉用牛繁殖専業 | 3.43 ha | ha | 24 | |
| 25 | 認農 | 酪農専業 | 3.39 ha | ha | 酪農専業 | 3.39 ha | ha | 25 | |
| 26 | 認農 | 酪農専業 | 4.29 ha | ha | 酪農専業 | 3.16 ha | ha | 26 | |
| 27 | 利用者 | 酪農専業 | 1.03 ha | ha | 酪農専業 | 3.03 ha | ha | 27 | |
| 28 | 認農 | 露地野菜複合 | 2.96 ha | ha | 露地野菜複合 | 2.96 ha | ha | 28 | |
| 29 | 認農 | 肉用牛肥育専業 | 8.37 ha | ha | 肉用牛肥育専業 | 3.07 ha | ha | 29 | |
| 30 | 認農 | 露地野菜複合 | 2.77 ha | ha | 露地野菜複合 | 2.77 ha | ha | 30 | |
| 31 | 到達 | 肉用牛繁殖複合 | 2.83 ha | ha | 肉用牛繁殖複合 | 2.76 ha | ha | 31 | |
| 32 | 認農 | 肉用牛繁殖専業 | 2.53 ha | ha | 肉用牛繁殖専業 | 2.53 ha | ha | 32 | |
| 33 | 認農 | 酪農専業 | 2.31 ha | ha | 酪農専業 | 2.43 ha | ha | 33 | |
| 34 | 到達 | 水稻複合 | 2.96 ha | ha | 水稻複合 | 2.42 ha | ha | 34 | |
| 35 | 到達 | 水稻複合 | 2.32 ha | ha | 水稻複合 | 2.32 ha | ha | 35 | |
| 36 | 認農 | 酪農複合 | 2.32 ha | ha | 酪農複合 | 2.32 ha | ha | 36 | |
| 37 | 認農 | 酪農専業 | 2.24 ha | ha | 酪農専業 | 2.24 ha | ha | 37 | |
| 38 | 認農 | 肉用牛繁殖専業 | 2.30 ha | ha | 肉用牛繁殖専業 | 2.21 ha | ha | 38 | |
| 39 | 認農 | 露地野菜専業 | 2.17 ha | ha | 露地野菜専業 | 2.17 ha | ha | 39 | |
| 40 | 到達 | 肉用牛繁殖専業 | 2.12 ha | ha | 肉用牛繁殖専業 | 2.10 ha | ha | 40 | |
| 41 | 認農 | 露地野菜専業 | 2.07 ha | ha | 露地野菜専業 | 2.07 ha | ha | 41 | |
| 42 | 認農 | 肉用牛肥育専業 | 2.09 ha | ha | 肉用牛肥育専業 | 2.06 ha | ha | 42 | |
| 43 | 認農 | 施設野菜複合 | 1.99 ha | ha | 施設野菜複合 | 1.99 ha | ha | 43 | |
| 44 | 認農 | 酪農専業 | 1.97 ha | ha | 酪農専業 | 1.97 ha | ha | 44 | |
| 45 | 認農 | 肉用牛繁殖複合 | 2.33 ha | ha | 肉用牛繁殖複合 | 1.92 ha | ha | 45 | |
| 46 | 到達 | 和牛 | 1.91 ha | ha | 和牛 | 1.91 ha | ha | 46 | |
| 47 | 認農 | 酪農専業 | 2.79 ha | ha | 酪農専業 | 1.88 ha | ha | 47 | |
| 48 | 認農 | 肉用牛繁殖専業 | 2.41 ha | ha | 肉用牛繁殖専業 | 1.73 ha | ha | 48 | |
| 49 | 認農 | 肉用牛一貫専業 | 1.68 ha | ha | 肉用牛一貫専業 | 1.68 ha | ha | 49 | |
| 50 | 認農 | 酪農複合 | 1.62 ha | ha | 酪農複合 | 1.62 ha | ha | 50 | |
| 51 | 認農 | 肉用牛繁殖専業 | 1.56 ha | ha | 肉用牛繁殖専業 | 1.56 ha | ha | 51 | |
| 52 | 到達 | 水稻 | 1.61 ha | ha | 水稻 | 1.56 ha | ha | 52 | |
| 53 | 認農 | 肉用牛繁殖専業 | 1.60 ha | ha | 肉用牛繁殖専業 | 1.52 ha | ha | 53 | |
| 54 | 到達 | 酪農複合 | 1.65 ha | ha | 酪農複合 | 1.48 ha | ha | 54 | |
| 55 | 認農 | 肉用牛繁殖専業 | 1.44 ha | ha | 肉用牛繁殖専業 | 1.44 ha | ha | 55 | |
| 56 | 認農 | 肉用牛繁殖複合 | 1.32 ha | ha | 肉用牛繁殖複合 | 1.32 ha | ha | 56 | |
| 57 | 到達 | 水稻複合 | 1.33 ha | ha | 水稻複合 | 1.26 ha | ha | 57 | |
| 58 | 認農 | 養豚専業 | 8.04 ha | ha | 養豚専業 | 1.22 ha | ha | 58 | |
| 59 | 到達 | 肉用牛肥育 | 2.04 ha | ha | 肉用牛肥育 | 1.18 ha | ha | 59 | |
| 60 | 到達 | 肉用牛繁殖複合 | 1.18 ha | ha | 肉用牛繁殖複合 | 1.18 ha | ha | 60 | |
| 61 | 到達 | 水稻複合 | 1.15 ha | ha | 水稻複合 | 1.15 ha | ha | 61 | |
| 62 | 到達 | 肉用牛繁殖 | 1.74 ha | ha | 肉用牛繁殖 | 1.13 ha | ha | 62 | |
| 63 | 認農 | 肉用牛繁殖複合 | 1.12 ha | ha | 肉用牛繁殖複合 | 1.12 ha | ha | 63 | |

4 地域内の農業を担う者一覧(目標地図に位置付ける者)

| | 属性 | 農業を担う者 (氏名・名称) | 現状 | | | 10年後 (目標年度:令和 16 年度) | | | | |
|-----|-----|-------------------|---------|----------|------------|-------------------------|---------|------------|--------------|----|
| | | | 経営作目等 | 経営面積 | 作業受託 面積 | 経営作目等 | 経営面積 | 作業受託 面積 | 目標地図上 の表示 | 備考 |
| 64 | 利用者 | | 肉用牛繁殖専業 | 1.22 ha | ha | 肉用牛繁殖専業 | 1.10 ha | ha | 64 | |
| 65 | 認農 | | 肉用牛繁殖専業 | 1.54 ha | ha | 肉用牛繁殖専業 | 1.08 ha | ha | 65 | |
| 66 | 認農 | | 酪農専業 | 1.05 ha | ha | 酪農専業 | 1.05 ha | ha | 66 | |
| 67 | 認農 | | 酪農複合 | 1.04 ha | ha | 酪農複合 | 1.04 ha | ha | 67 | |
| 68 | 到達 | | 和牛 | 0.99 ha | ha | 和牛 | 0.99 ha | ha | 68 | |
| 69 | 到達 | | 水稻 | 0.96 ha | ha | 水稻 | 0.96 ha | ha | 69 | |
| 70 | 利用者 | | 水稻複合 | 0.96 ha | ha | 水稻複合 | 0.96 ha | ha | 70 | |
| 71 | 利用者 | | 水稻複合 | 0.92 ha | ha | 水稻複合 | 0.92 ha | ha | 71 | |
| 72 | 認農 | | 露地野菜複合 | 0.81 ha | ha | 露地野菜複合 | 0.81 ha | ha | 72 | |
| 73 | 利用者 | | 水稻 | 0.86 ha | ha | 水稻 | 0.81 ha | ha | 73 | |
| 74 | 認農 | | 酪農専業 | 0.79 ha | ha | 酪農専業 | 0.79 ha | ha | 74 | |
| 75 | 認農 | | 酪農専業 | 0.77 ha | ha | 酪農専業 | 0.77 ha | ha | 75 | |
| 76 | 認農 | | 酪農専業 | 0.77 ha | ha | 酪農専業 | 0.77 ha | ha | 76 | |
| 77 | 認農 | | 肉用牛繁殖複合 | 0.75 ha | ha | 肉用牛繁殖複合 | 0.75 ha | ha | 77 | |
| 78 | 認農 | | 施設園芸専業 | 0.75 ha | ha | 施設園芸専業 | 0.75 ha | ha | 78 | |
| 79 | 認農 | | 肉用牛繁殖複合 | 0.71 ha | ha | 肉用牛繁殖複合 | 0.71 ha | ha | 79 | |
| 80 | 利用者 | | 露地園芸複合 | 0.70 ha | ha | 露地園芸複合 | 0.70 ha | ha | 80 | |
| 81 | 認農 | | 馬 | 0.70 ha | ha | 馬 | 0.70 ha | ha | 81 | |
| 82 | 認農 | | 水稻複合 | 0.68 ha | ha | 水稻複合 | 0.68 ha | ha | 82 | |
| 83 | 利用者 | | 水稻 | 0.65 ha | ha | 水稻 | 0.65 ha | ha | 83 | |
| 84 | 利用者 | | 水稻複合 | 1.16 ha | ha | 水稻複合 | 0.65 ha | ha | 84 | |
| 85 | 到達 | | 水稻複合 | 0.80 ha | ha | 水稻複合 | 0.65 ha | ha | 85 | |
| 86 | 利用者 | | 水稻複合 | 0.61 ha | ha | 水稻複合 | 0.61 ha | ha | 86 | |
| 87 | 利用者 | | 和牛 | 0.60 ha | ha | 和牛 | 0.60 ha | ha | 87 | |
| 88 | 認農 | | 肉用牛肥育専業 | 2.81 ha | ha | 肉用牛肥育専業 | 0.59 ha | ha | 88 | |
| 89 | 到達 | | 養豚一貫 | 18.52 ha | ha | 養豚一貫 | 0.59 ha | ha | 89 | |
| 90 | 利用者 | | 施設園芸複合 | 0.58 ha | ha | 施設園芸複合 | 0.58 ha | ha | 90 | |
| 91 | 利用者 | | 水稻複合 | 0.55 ha | ha | 水稻複合 | 0.55 ha | ha | 91 | |
| 92 | 認農 | | 肉用牛繁殖専業 | 0.54 ha | ha | 肉用牛繁殖専業 | 0.54 ha | ha | 92 | |
| 93 | 認農 | | 施設野菜専業 | 0.52 ha | ha | 施設野菜専業 | 0.52 ha | ha | 93 | |
| 94 | 認農 | | 養豚一貫専業 | 0.51 ha | ha | 養豚一貫専業 | 0.51 ha | ha | 94 | |
| 95 | 認農 | | 露地野菜複合 | 0.50 ha | ha | 露地野菜複合 | 0.50 ha | ha | 95 | |
| 96 | 到達 | | 露地野菜複合 | 0.50 ha | ha | 露地野菜複合 | 0.50 ha | ha | 96 | |
| 97 | 利用者 | | 水稻専業 | 0.49 ha | ha | 水稻専業 | 0.49 ha | ha | 97 | |
| 98 | 利用者 | | 水稻複合 | 0.49 ha | ha | 水稻複合 | 0.49 ha | ha | 98 | |
| 99 | 認農 | | 養豚一貫専業 | 0.49 ha | ha | 養豚一貫専業 | 0.49 ha | ha | 99 | |
| 100 | 利用者 | | 水稻複合 | 0.49 ha | ha | 水稻複合 | 0.49 ha | ha | 100 | |
| 101 | 利用者 | | 水稻複合 | 0.49 ha | ha | 水稻複合 | 0.49 ha | ha | 101 | |
| 102 | 利用者 | | 水稻 | 0.49 ha | ha | 水稻 | 0.49 ha | ha | 102 | |
| 103 | 利用者 | | 和牛 | 0.47 ha | ha | 和牛 | 0.47 ha | ha | 103 | |
| 104 | 利用者 | | 水稻 | 0.55 ha | ha | 水稻 | 0.46 ha | ha | 104 | |
| 105 | 利用者 | | 水稻複合 | 0.45 ha | ha | 水稻複合 | 0.45 ha | ha | 105 | |
| 106 | 利用者 | | 水稻複合 | 0.44 ha | ha | 水稻複合 | 0.44 ha | ha | 106 | |
| 107 | 到達 | | 水稻複合 | 0.44 ha | ha | 水稻複合 | 0.44 ha | ha | 107 | |
| 108 | 利用者 | | 水稻複合 | 0.74 ha | ha | 水稻複合 | 0.43 ha | ha | 108 | |
| 109 | 利用者 | | 水稻 | 0.43 ha | ha | 水稻 | 0.43 ha | ha | 109 | |
| 110 | 利用者 | | 水稻複合 | 0.43 ha | ha | 水稻複合 | 0.43 ha | ha | 110 | |
| 111 | 利用者 | | 水稻複合 | 0.43 ha | ha | 水稻複合 | 0.43 ha | ha | 111 | |
| 112 | 利用者 | | 水稻 | 0.43 ha | ha | 水稻 | 0.43 ha | ha | 112 | |
| 113 | 利用者 | | 和牛 | 0.43 ha | ha | 和牛 | 0.43 ha | ha | 113 | |
| 114 | 利用者 | | 和牛 | 0.43 ha | ha | 和牛 | 0.43 ha | ha | 114 | |
| 115 | 認農 | | 集落型経営体 | 0.41 ha | ha | 集落型経営体 | 0.41 ha | ha | 115 | |
| 116 | 利用者 | | 露地園芸複合 | 0.65 ha | ha | 露地園芸複合 | 0.41 ha | ha | 116 | |
| 117 | 利用者 | | 水稻複合 | 0.41 ha | ha | 水稻複合 | 0.41 ha | ha | 117 | |
| 118 | 利用者 | | 水稻複合 | 0.55 ha | ha | 水稻複合 | 0.41 ha | ha | 118 | |
| 119 | 到達 | | 露地野菜複合 | 1.27 ha | ha | 露地野菜複合 | 0.40 ha | ha | 119 | |
| 120 | 認農 | | 酪農複合 | 0.40 ha | ha | 酪農複合 | 0.40 ha | ha | 120 | |
| 121 | 利用者 | | 水稻 | 0.69 ha | ha | 水稻 | 0.39 ha | ha | 121 | |
| 122 | 認農 | | 施設野菜複合 | 0.39 ha | ha | 施設野菜複合 | 0.39 ha | ha | 122 | |
| 123 | 認農 | | 露地野菜複合 | 0.39 ha | ha | 露地野菜複合 | 0.39 ha | ha | 123 | |
| 124 | 利用者 | | 水稻複合 | 0.39 ha | ha | 水稻複合 | 0.39 ha | ha | 124 | |
| 125 | 認農 | | 酪農複合 | 0.39 ha | ha | 酪農複合 | 0.39 ha | ha | 125 | |
| 126 | 利用者 | | 施設野菜 | 0.39 ha | ha | 施設野菜 | 0.39 ha | ha | 126 | |

4 地域内の農業を担う者一覧(目標地図に位置付ける者)

| | 属性 | 農業を担う者 (氏名・名称) | 現状 | | | 10年後 (目標年度:令和 16 年度) | | | | |
|-----|-----|-------------------|-------------|---------|------------|-------------------------|---------|------------|--------------|----|
| | | | 経営作目等 | 経営面積 | 作業受託 面積 | 経営作目等 | 経営面積 | 作業受託 面積 | 目標地図上 の表示 | 備考 |
| 127 | 認農 | | 肉用牛繁殖専業 | 0.38 ha | ha | 肉用牛繁殖専業 | 0.38 ha | ha | 127 | |
| 128 | 利用者 | | 水稻 | 0.38 ha | ha | 水稻 | 0.38 ha | ha | 128 | |
| 129 | 利用者 | | 水稻複合 | 0.38 ha | ha | 水稻複合 | 0.38 ha | ha | 129 | |
| 130 | 利用者 | | 水稻複合 | 0.59 ha | ha | 水稻複合 | 0.37 ha | ha | 130 | |
| 131 | 利用者 | | 水稻複合 | 0.37 ha | ha | 水稻複合 | 0.37 ha | ha | 131 | |
| 132 | 利用者 | | 水稻複合 | 0.37 ha | ha | 水稻複合 | 0.37 ha | ha | 132 | |
| 133 | 認農 | | 工芸作物(茶)複合 | 0.57 ha | ha | 工芸作物(茶)複合 | 0.37 ha | ha | 133 | |
| 134 | 利用者 | | 水稻複合 | 0.37 ha | ha | 水稻複合 | 0.37 ha | ha | 134 | |
| 135 | 利用者 | | 水稻 | 0.37 ha | ha | 水稻 | 0.37 ha | ha | 135 | |
| 136 | 利用者 | | 水稻 | 0.51 ha | ha | 水稻 | 0.36 ha | ha | 136 | |
| 137 | 利用者 | | 水稻 | 0.76 ha | ha | 水稻 | 0.36 ha | ha | 137 | |
| 138 | 到達 | | 水稻 | 0.36 ha | ha | 水稻 | 0.36 ha | ha | 138 | |
| 139 | 到達 | | 水稻複合 | 0.35 ha | ha | 水稻複合 | 0.35 ha | ha | 139 | |
| 140 | 利用者 | | 水稻複合 | 0.35 ha | ha | 水稻複合 | 0.35 ha | ha | 140 | |
| 141 | 利用者 | | 水稻 | 0.35 ha | ha | 水稻 | 0.35 ha | ha | 141 | |
| 142 | 利用者 | | 露地園芸 | 0.34 ha | ha | 露地園芸 | 0.34 ha | ha | 142 | |
| 143 | 認農 | | 肉用牛肥育専業 | 0.69 ha | ha | 肉用牛肥育専業 | 0.34 ha | ha | 143 | |
| 144 | 利用者 | | 水稻複合 | 0.34 ha | ha | 水稻複合 | 0.34 ha | ha | 144 | |
| 145 | 到達 | | 水稻複合 | 1.13 ha | ha | 水稻複合 | 0.33 ha | ha | 145 | |
| 146 | 到達 | | 和牛 | 0.33 ha | ha | 和牛 | 0.33 ha | ha | 146 | |
| 147 | 利用者 | | 水稻 | 0.32 ha | ha | 水稻 | 0.32 ha | ha | 147 | |
| 148 | 利用者 | | 水稻 | 0.32 ha | ha | 水稻 | 0.32 ha | ha | 148 | |
| 149 | 認農 | | 施設野菜 | 0.32 ha | ha | 施設野菜 | 0.32 ha | ha | 149 | |
| 150 | 認農 | | 露地野菜複合 | 0.31 ha | ha | 露地野菜複合 | 0.31 ha | ha | 150 | |
| 151 | 利用者 | | 水稻複合 | 0.31 ha | ha | 水稻複合 | 0.31 ha | ha | 151 | |
| 152 | 利用者 | | 水稻 | 0.31 ha | ha | 水稻 | 0.31 ha | ha | 152 | |
| 153 | 認農 | | 肉用牛繁殖専業 | 1.99 ha | ha | 肉用牛繁殖専業 | 0.30 ha | ha | 153 | |
| 154 | 認農 | | 養鶏(ブロイラー)専業 | 1.29 ha | ha | 養鶏(ブロイラー)専業 | 0.30 ha | ha | 154 | |
| 155 | 認農 | | 酪農専業 | 0.77 ha | ha | 酪農専業 | 0.30 ha | ha | 155 | |
| 156 | 利用者 | | 水稻 | 0.41 ha | ha | 水稻 | 0.30 ha | ha | 156 | |
| 157 | 認農 | | 酪農専業 | 0.30 ha | ha | 酪農専業 | 0.30 ha | ha | 157 | |
| 158 | 利用者 | | 露地園芸 | 0.29 ha | ha | 露地園芸 | 0.29 ha | ha | 158 | |
| 159 | 利用者 | | 養鶏 | 0.29 ha | ha | 養鶏 | 0.29 ha | ha | 159 | |
| 160 | 利用者 | | 水稻複合 | 0.29 ha | ha | 水稻複合 | 0.29 ha | ha | 160 | |
| 161 | 利用者 | | 水稻複合 | 0.53 ha | ha | 水稻複合 | 0.29 ha | ha | 161 | |
| 162 | 利用者 | | 水稻複合 | 0.29 ha | ha | 水稻複合 | 0.29 ha | ha | 162 | |
| 163 | 利用者 | | 肉用牛繁殖専業 | 0.28 ha | ha | 肉用牛繁殖専業 | 0.28 ha | ha | 163 | |
| 164 | 利用者 | | 和牛 | 0.28 ha | ha | 和牛 | 0.28 ha | ha | 164 | |
| 165 | 認農 | | 肉用牛繁殖専業 | 0.28 ha | ha | 肉用牛繁殖専業 | 0.28 ha | ha | 165 | |
| 166 | 利用者 | | 水稻 | 0.28 ha | ha | 水稻 | 0.28 ha | ha | 166 | |
| 167 | 利用者 | | 水稻 | 0.27 ha | ha | 水稻 | 0.27 ha | ha | 167 | |
| 168 | 利用者 | | 施設野菜 | 0.27 ha | ha | 施設野菜 | 0.27 ha | ha | 168 | |
| 169 | 到達 | | 水稻複合 | 1.53 ha | ha | 水稻複合 | 0.27 ha | ha | 169 | |
| 170 | 利用者 | | 水稻 | 0.00 ha | ha | 水稻 | 0.26 ha | ha | 170 | |
| 171 | 認農 | | 露地野菜複合 | 0.25 ha | ha | 露地野菜複合 | 0.25 ha | ha | 171 | |
| 172 | 利用者 | | 水稻 | 0.25 ha | ha | 水稻 | 0.25 ha | ha | 172 | |
| 173 | 認農 | | 酪農専業 | 0.25 ha | ha | 酪農専業 | 0.25 ha | ha | 173 | |
| 174 | 到達 | | 和牛 | 0.24 ha | ha | 和牛 | 0.24 ha | ha | 174 | |
| 175 | 利用者 | | 水稻 | 0.56 ha | ha | 水稻 | 0.24 ha | ha | 175 | |
| 176 | 利用者 | | 水稻 | 0.24 ha | ha | 水稻 | 0.24 ha | ha | 176 | |
| 177 | 利用者 | | 水稻 | 0.24 ha | ha | 水稻 | 0.24 ha | ha | 177 | |
| 178 | 利用者 | | 水稻複合 | 0.24 ha | ha | 水稻複合 | 0.24 ha | ha | 178 | |
| 179 | 利用者 | | 水稻複合 | 0.23 ha | ha | 水稻複合 | 0.23 ha | ha | 179 | |
| 180 | 利用者 | | 水稻複合 | 0.23 ha | ha | 水稻複合 | 0.23 ha | ha | 180 | |
| 181 | 到達 | | 肉用牛繁殖専業 | 0.23 ha | ha | 肉用牛繁殖専業 | 0.23 ha | ha | 181 | |
| 182 | 利用者 | | 水稻 | 0.22 ha | ha | 水稻 | 0.22 ha | ha | 182 | |
| 183 | 利用者 | | 水稻複合 | 0.22 ha | ha | 水稻複合 | 0.22 ha | ha | 183 | |
| 184 | 利用者 | | 養豚一貫専業 | 0.22 ha | ha | 養豚一貫専業 | 0.22 ha | ha | 184 | |
| 185 | 利用者 | | 水稻複合 | 0.20 ha | ha | 水稻複合 | 0.20 ha | ha | 185 | |
| 186 | 利用者 | | 水稻 | 0.20 ha | ha | 水稻 | 0.20 ha | ha | 186 | |
| 187 | 認農 | | 工芸作物(茶)複合 | 0.00 ha | ha | 工芸作物(茶)複合 | 0.20 ha | ha | 187 | |
| 188 | 認農 | | 肉用牛繁殖複合 | 0.50 ha | ha | 肉用牛繁殖複合 | 0.19 ha | ha | 188 | |
| 189 | 利用者 | | 水稻複合 | 0.19 ha | ha | 水稻複合 | 0.19 ha | ha | 189 | |

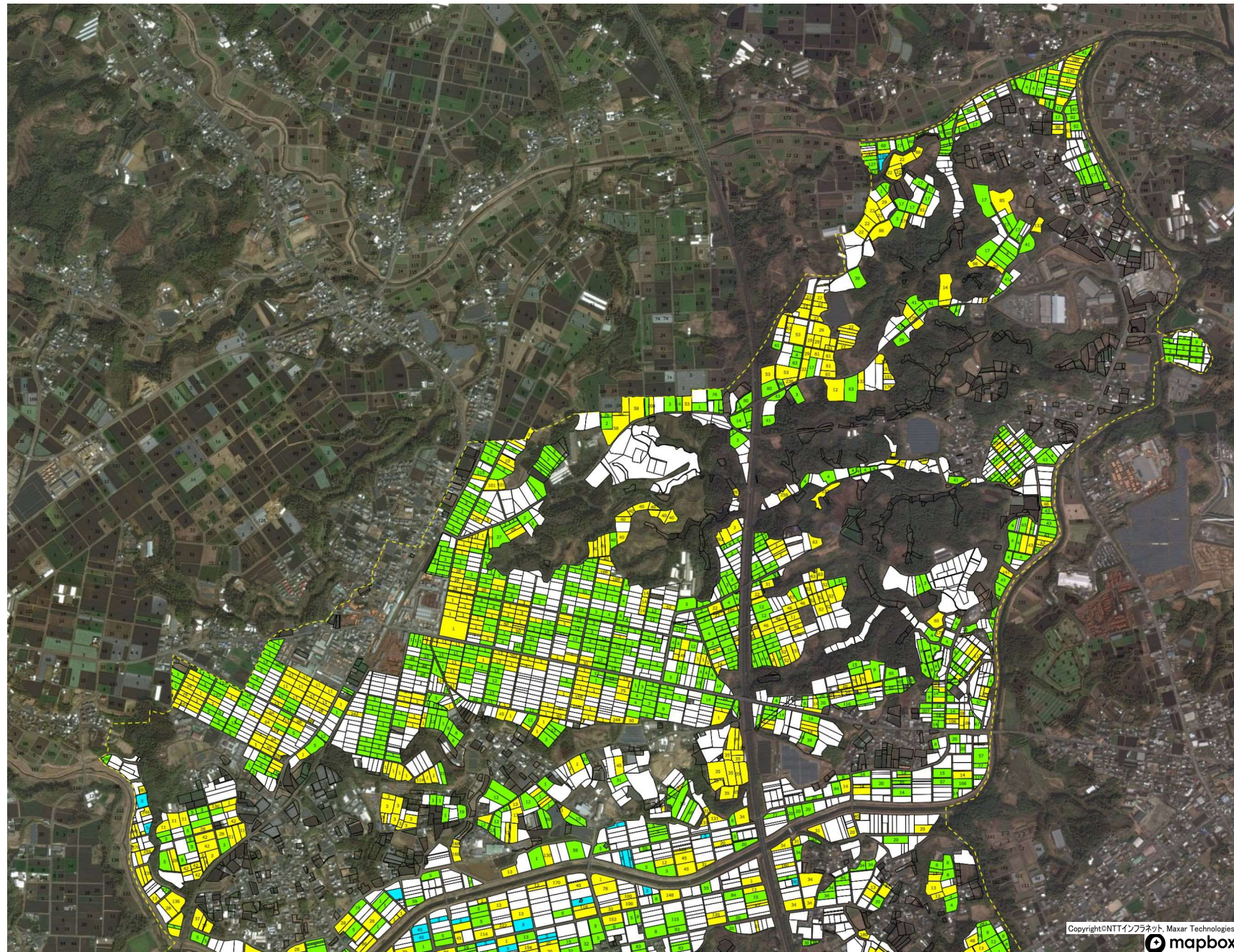
4 地域内の農業を担う者一覧(目標地図に位置付ける者)

| | 属性 | 農業を担う者 (氏名・名称) | 現状 | | | 10年後 (目標年度:令和 16 年度) | | | | |
|-----|-----|-------------------|-------------|---------|------------|-------------------------|---------|------------|--------------|----|
| | | | 経営作目等 | 経営面積 | 作業受託 面積 | 経営作目等 | 経営面積 | 作業受託 面積 | 目標地図上 の表示 | 備考 |
| 190 | 認農 | | 肉用牛繁殖複合 | 0.19 ha | ha | 肉用牛繁殖複合 | 0.19 ha | ha | 190 | |
| 191 | 利用者 | | 水稻 | 0.19 ha | ha | 水稻 | 0.19 ha | ha | 191 | |
| 192 | 到達 | | 和牛 | 0.19 ha | ha | 和牛 | 0.19 ha | ha | 192 | |
| 193 | 認農 | | 施設園芸専業 | 0.19 ha | ha | 施設園芸専業 | 0.19 ha | ha | 193 | |
| 194 | 利用者 | | 露地園芸 | 0.19 ha | ha | 露地園芸 | 0.19 ha | ha | 194 | |
| 195 | 利用者 | | 水稻複合 | 0.19 ha | ha | 水稻複合 | 0.19 ha | ha | 195 | |
| 196 | 利用者 | | 水稻 | 0.19 ha | ha | 水稻 | 0.19 ha | ha | 196 | |
| 197 | 利用者 | | 水稻複合 | 0.18 ha | ha | 水稻複合 | 0.18 ha | ha | 197 | |
| 198 | 認農 | | 肉用牛繁殖複合 | 1.27 ha | ha | 肉用牛繁殖複合 | 0.18 ha | ha | 198 | |
| 199 | 利用者 | | 水稻 | 0.18 ha | ha | 水稻 | 0.18 ha | ha | 199 | |
| 200 | 到達 | | 和牛 | 0.18 ha | ha | 和牛 | 0.18 ha | ha | 200 | |
| 201 | 到達 | | 肉用牛肥育 | 1.86 ha | ha | 肉用牛肥育 | 0.18 ha | ha | 201 | |
| 202 | 利用者 | | 酪農 | 0.17 ha | ha | 酪農 | 0.17 ha | ha | 202 | |
| 203 | 利用者 | | 水稻 | 0.17 ha | ha | 水稻 | 0.17 ha | ha | 203 | |
| 204 | 認農 | | 施設野菜複合 | 0.17 ha | ha | 施設野菜複合 | 0.17 ha | ha | 204 | |
| 205 | 利用者 | | 肉用牛繁殖複合 | 0.17 ha | ha | 肉用牛繁殖複合 | 0.17 ha | ha | 205 | |
| 206 | 利用者 | | 和牛 | 0.17 ha | ha | 和牛 | 0.17 ha | ha | 206 | |
| 207 | 認農 | | 露地野菜専業 | 0.86 ha | ha | 露地野菜専業 | 0.17 ha | ha | 207 | |
| 208 | 利用者 | | 露地園芸 | 0.17 ha | ha | 露地園芸 | 0.17 ha | ha | 208 | |
| 209 | 利用者 | | 水稻複合 | 0.17 ha | ha | 水稻複合 | 0.17 ha | ha | 209 | |
| 210 | 利用者 | | 水稻 | 0.17 ha | ha | 水稻 | 0.17 ha | ha | 210 | |
| 211 | 認農 | | 肉用牛繁殖専業 | 0.16 ha | ha | 肉用牛繁殖専業 | 0.16 ha | ha | 211 | |
| 212 | 利用者 | | 水稻複合 | 0.16 ha | ha | 水稻複合 | 0.16 ha | ha | 212 | |
| 213 | 利用者 | | 水稻 | 0.25 ha | ha | 水稻 | 0.15 ha | ha | 213 | |
| 214 | 利用者 | | 水稻 | 0.15 ha | ha | 水稻 | 0.15 ha | ha | 214 | |
| 215 | 認農 | | 露地野菜専業 | 0.15 ha | ha | 露地野菜専業 | 0.15 ha | ha | 215 | |
| 216 | 利用者 | | 水稻 | 0.27 ha | ha | 水稻 | 0.15 ha | ha | 216 | |
| 217 | 利用者 | | 水稻 | 0.15 ha | ha | 水稻 | 0.15 ha | ha | 217 | |
| 218 | 利用者 | | 水稻複合 | 0.14 ha | ha | 水稻複合 | 0.14 ha | ha | 218 | |
| 219 | 利用者 | | 和牛 | 0.14 ha | ha | 和牛 | 0.14 ha | ha | 219 | |
| 220 | 認農 | | 養豚一貫複合 | 0.19 ha | ha | 養豚一貫複合 | 0.14 ha | ha | 220 | |
| 221 | 利用者 | | 水稻 | 0.43 ha | ha | 水稻 | 0.14 ha | ha | 221 | |
| 222 | 利用者 | | 水稻複合 | 0.14 ha | ha | 水稻複合 | 0.14 ha | ha | 222 | |
| 223 | 認農 | | 肉用牛繁殖複合 | 0.14 ha | ha | 肉用牛繁殖複合 | 0.14 ha | ha | 223 | |
| 224 | 利用者 | | 和牛 | 0.14 ha | ha | 和牛 | 0.14 ha | ha | 224 | |
| 225 | 利用者 | | 和牛 | 0.73 ha | ha | 和牛 | 0.14 ha | ha | 225 | |
| 226 | 利用者 | | 水稻複合 | 0.14 ha | ha | 水稻複合 | 0.14 ha | ha | 226 | |
| 227 | 利用者 | | 水稻 | 0.00 ha | ha | 水稻 | 0.13 ha | ha | 227 | |
| 228 | 利用者 | | 水稻 | 0.13 ha | ha | 水稻 | 0.13 ha | ha | 228 | |
| 229 | 利用者 | | 和牛 | 0.13 ha | ha | 和牛 | 0.13 ha | ha | 229 | |
| 230 | 利用者 | | 水稻複合 | 0.13 ha | ha | 水稻複合 | 0.13 ha | ha | 230 | |
| 231 | 到達 | | 養豚一貫専業 | 2.02 ha | ha | 養豚一貫専業 | 0.13 ha | ha | 231 | |
| 232 | 認農 | | 肉用牛繁殖専業 | 0.13 ha | ha | 肉用牛繁殖専業 | 0.13 ha | ha | 232 | |
| 233 | 利用者 | | 水稻 | 0.13 ha | ha | 水稻 | 0.13 ha | ha | 233 | |
| 234 | 利用者 | | 水稻 | 0.27 ha | ha | 水稻 | 0.13 ha | ha | 234 | |
| 235 | 利用者 | | 水稻 | 0.13 ha | ha | 水稻 | 0.13 ha | ha | 235 | |
| 236 | 利用者 | | 和牛 | 0.12 ha | ha | 和牛 | 0.12 ha | ha | 236 | |
| 237 | 認農 | | 肉用牛繁殖専業 | 0.12 ha | ha | 肉用牛繁殖専業 | 0.12 ha | ha | 237 | |
| 238 | 認農 | | 酪農専業 | 0.12 ha | ha | 酪農専業 | 0.12 ha | ha | 238 | |
| 239 | 利用者 | | 肉用牛繁殖複合 | 0.12 ha | ha | 肉用牛繁殖複合 | 0.12 ha | ha | 239 | |
| 240 | 利用者 | | 水稻複合 | 0.12 ha | ha | 水稻複合 | 0.12 ha | ha | 240 | |
| 241 | 利用者 | | 水稻 | 0.52 ha | ha | 水稻 | 0.12 ha | ha | 241 | |
| 242 | 認農 | | 養鶏(ブロイラー)専業 | 0.71 ha | ha | 養鶏(ブロイラー)専業 | 0.12 ha | ha | 242 | |
| 243 | 利用者 | | 水稻複合 | 0.12 ha | ha | 水稻複合 | 0.12 ha | ha | 243 | |
| 244 | 到達 | | 露地野菜複合 | 0.11 ha | ha | 露地野菜複合 | 0.11 ha | ha | 244 | |
| 245 | 利用者 | | 水稻 | 0.11 ha | ha | 水稻 | 0.11 ha | ha | 245 | |
| 246 | 利用者 | | 水稻複合 | 0.11 ha | ha | 水稻複合 | 0.11 ha | ha | 246 | |
| 247 | 利用者 | | 水稻 | 0.11 ha | ha | 水稻 | 0.11 ha | ha | 247 | |
| 248 | 利用者 | | 水稻 | 0.52 ha | ha | 水稻 | 0.11 ha | ha | 248 | |
| 249 | 利用者 | | 露地園芸 | 0.11 ha | ha | 露地園芸 | 0.11 ha | ha | 249 | |
| 250 | 利用者 | | 水稻 | 0.10 ha | ha | 水稻 | 0.10 ha | ha | 250 | |
| 251 | 利用者 | | 露地園芸 | 0.20 ha | ha | 露地園芸 | 0.10 ha | ha | 251 | |
| 252 | 利用者 | | 水稻複合 | 0.10 ha | ha | 水稻複合 | 0.10 ha | ha | 252 | |

4 地域内の農業を担う者一覧(目標地図に位置付ける者)

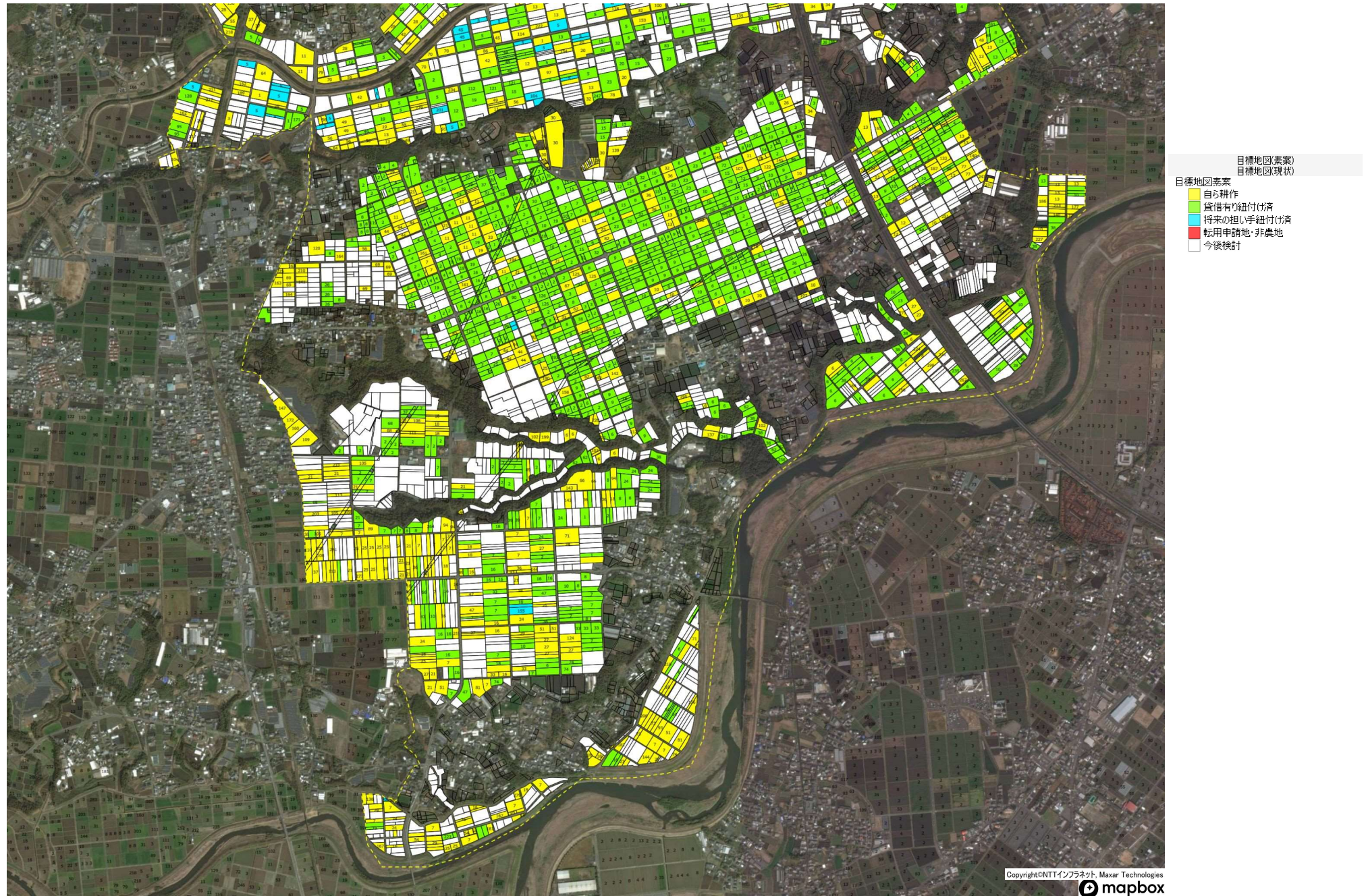
| | 属性 | 農業を担う者 (氏名・名称) | 現状 | | | 10年後 (目標年度:令和 16 年度) | | | | |
|-----|-----|-------------------|-------------|---------|------------|-------------------------|---------|------------|--------------|----|
| | | | 経営作目等 | 経営面積 | 作業受託 面積 | 経営作目等 | 経営面積 | 作業受託 面積 | 目標地図上 の表示 | 備考 |
| 253 | 利用者 | | 露地園芸 | 0.10 ha | ha | 露地園芸 | 0.10 ha | ha | 253 | |
| 254 | 利用者 | | 水稻 | 0.10 ha | ha | 水稻 | 0.10 ha | ha | 254 | |
| 255 | 利用者 | | 水稻 | 0.10 ha | ha | 水稻 | 0.10 ha | ha | 255 | |
| 256 | 利用者 | | 水稻 | 0.10 ha | ha | 水稻 | 0.10 ha | ha | 256 | |
| 257 | 認農 | | 養鶏(ブロイラー)専業 | 0.62 ha | ha | 養鶏(ブロイラー)専業 | 0.10 ha | ha | 257 | |
| 258 | 利用者 | | 水稻複合 | 0.10 ha | ha | 水稻複合 | 0.10 ha | ha | 258 | |
| 259 | 利用者 | | 水稻 | 0.10 ha | ha | 水稻 | 0.10 ha | ha | 259 | |
| 260 | 利用者 | | 露地園芸 | 0.10 ha | ha | 露地園芸 | 0.10 ha | ha | 260 | |
| 261 | 利用者 | | 水稻複合 | 0.10 ha | ha | 水稻複合 | 0.10 ha | ha | 261 | |
| 262 | 利用者 | | 水稻複合 | 0.10 ha | ha | 水稻複合 | 0.10 ha | ha | 262 | |
| 263 | 利用者 | | 露地園芸 | 0.10 ha | ha | 露地園芸 | 0.10 ha | ha | 263 | |
| 264 | 認農 | | 工芸作物(茶)複合 | 0.10 ha | ha | 工芸作物(茶)複合 | 0.10 ha | ha | 264 | |
| 265 | 利用者 | | 施設野菜専業 | 0.48 ha | ha | 施設野菜専業 | 0.10 ha | ha | 265 | |
| 266 | 利用者 | | 水稻複合 | 0.10 ha | ha | 水稻複合 | 0.10 ha | ha | 266 | |
| 267 | 利用者 | | 水稻 | 0.10 ha | ha | 水稻 | 0.10 ha | ha | 267 | |
| 268 | 利用者 | | 水稻複合 | 0.10 ha | ha | 水稻複合 | 0.10 ha | ha | 268 | |
| 269 | 利用者 | | 露地野菜 | 0.10 ha | ha | 露地野菜 | 0.10 ha | ha | 269 | |
| 270 | 利用者 | | 水稻複合 | 0.10 ha | ha | 水稻複合 | 0.10 ha | ha | 270 | |
| 271 | 利用者 | | 和牛 | 0.10 ha | ha | 和牛 | 0.10 ha | ha | 271 | |
| 272 | 到達 | | 水稻複合 | 0.09 ha | ha | 水稻複合 | 0.09 ha | ha | 272 | |
| 273 | 利用者 | | 水稻 | 0.09 ha | ha | 水稻 | 0.09 ha | ha | 273 | |
| 274 | 利用者 | | 水稻 | 0.09 ha | ha | 水稻 | 0.09 ha | ha | 274 | |
| 275 | 利用者 | | 露地園芸 | 0.09 ha | ha | 露地園芸 | 0.09 ha | ha | 275 | |
| 276 | 利用者 | | 水稻複合 | 0.09 ha | ha | 水稻複合 | 0.09 ha | ha | 276 | |
| 277 | 利用者 | | 水稻 | 0.09 ha | ha | 水稻 | 0.09 ha | ha | 277 | |
| 278 | 利用者 | | 水稻複合 | 0.09 ha | ha | 水稻複合 | 0.09 ha | ha | 278 | |
| 279 | 利用者 | | 水稻 | 0.08 ha | ha | 水稻 | 0.08 ha | ha | 279 | |
| 280 | 到達 | | 肉用牛繁殖複合 | 0.08 ha | ha | 肉用牛繁殖複合 | 0.08 ha | ha | 280 | |
| 281 | 利用者 | | 肉用牛繁殖複合 | 0.08 ha | ha | 肉用牛繁殖複合 | 0.08 ha | ha | 281 | |
| 282 | 利用者 | | 水稻 | 0.07 ha | ha | 水稻 | 0.07 ha | ha | 282 | |
| 283 | 到達 | | 肉用牛繁殖複合 | 0.07 ha | ha | 肉用牛繁殖複合 | 0.07 ha | ha | 283 | |
| 284 | 利用者 | | 水稻 | 0.07 ha | ha | 水稻 | 0.07 ha | ha | 284 | |
| 285 | 利用者 | | 水稻 | 0.07 ha | ha | 水稻 | 0.07 ha | ha | 285 | |
| 286 | 利用者 | | 露地園芸 | 0.06 ha | ha | 露地園芸 | 0.06 ha | ha | 286 | |
| 287 | 利用者 | | 露地園芸 | 0.43 ha | ha | 露地園芸 | 0.05 ha | ha | 287 | |
| 288 | 利用者 | | 露地園芸 | 0.05 ha | ha | 露地園芸 | 0.05 ha | ha | 288 | |
| 289 | 利用者 | | 肉用牛繁殖専業 | 0.05 ha | ha | 肉用牛繁殖専業 | 0.05 ha | ha | 289 | |
| 290 | 利用者 | | 施設野菜複合 | 0.04 ha | ha | 施設野菜複合 | 0.04 ha | ha | 290 | |
| 291 | 利用者 | | 水稻複合 | 0.03 ha | ha | 水稻複合 | 0.03 ha | ha | 291 | |
| 292 | 認農 | | 肉用牛繁殖専業 | 0.03 ha | ha | 肉用牛繁殖専業 | 0.03 ha | ha | 292 | |
| 293 | 利用者 | | 露地園芸 | 1.16 ha | ha | 露地園芸 | 0.03 ha | ha | 293 | |
| 294 | 利用者 | | 露地園芸 | 0.03 ha | ha | 露地園芸 | 0.03 ha | ha | 294 | |
| 295 | 利用者 | | 水稻 | 0.02 ha | ha | 水稻 | 0.02 ha | ha | 295 | |
| 296 | 利用者 | | 水稻 | 0.31 ha | ha | 水稻 | 0.02 ha | ha | 296 | |
| 297 | 利用者 | | 和牛 | 0.02 ha | ha | 和牛 | 0.02 ha | ha | 297 | |
| 298 | 利用者 | | 水稻複合 | 0.02 ha | ha | 水稻複合 | 0.02 ha | ha | 298 | |
| 299 | 認農 | | 肉用牛繁殖専業 | 0.01 ha | ha | 肉用牛繁殖専業 | 0.01 ha | ha | 299 | |

R7年度 志和池西部地区 目標地図①



- 目標地図(素案)
目標地図(現状)
- 目標地図素案
- 自ら耕作
 - 貸借有り紐付け済
 - 将来の担い手紐付け済
 - 転用申請地・非農地
 - 今後検討

R7年度 志和池西部地区 目標地図②



R7年度 志和池西部地区 目標地図 全体図

