

地域計画

策定年月日	令和7年3月31日
更新年月日	令和7年12月26日 (第1回)
目標年度	令和16年度
市町村名 (市町村コード)	都城市 (45202)
地域名 (地域内農業集落名)	安久 (下安久、上安久、藤田、高野原、正応寺、石原、長畑、尾平野、東豊満、西豊満)

注:「地域名」欄には、協議の場が設けられた区域を記載し、農林業センサスの農業集落名を記載してください。

1 地域における農業の将来の在り方

(1) 地域計画の区域の状況

区域内の農用地等面積(農業上の利用が行われる農用地等の区域)	405.6 ha
① 農業振興地域のうち農用地区域内の農地面積	382.3 ha
② 田の面積	223.4 ha
③ 畑の面積(果樹、茶等を含む)	158.9 ha
④ 区域内において、規模縮小などの意向のある農地面積の合計	ha

(2) 地域農業の現状及び課題

<p>【担い手育成・確保】</p> <ul style="list-style-type: none"> ・耕作者の年齢割合は、70歳以上が高く、そのうち、後継者未定や不明な農地も多くあり、農地の維持・保全のためには受け手の確保が必要不可欠である。 ・高齢(体力低下)のため農作業が困難になってきた。後継者不在で将来の農地の管理が不安。 ・将来の農業後継者を確保し、大区画農地を整備し提供する。また、地域で農地の保全を行う。 ・農家数減少を防ぐためには、小規模農家の支援も必要である。 <p>【保全・管理】</p> <ul style="list-style-type: none"> ・個人での農道や水路管理の負担軽減のため、行政や法人立ち上げで作業を行えないか検討する。 ・農地の荒廃を防ぐため、転作奨励金に有利な作物を栽培することも一つの手段である。 ・上安久地区では農業従事者に限らず、様々な組織で水路、農道の管理を行っている。 ・水路管理の共同作業、参加者が少なく適切な水路管理が出来ていない。 ・個人で区画整理を行った農地も存在する。 <p>【基盤整備】</p> <ul style="list-style-type: none"> ・早い時期に基盤整備事業が行われているが、区域によっては、条件が悪く(湿田・区画狭小・高土手)大型機械の利用が難しい。今後、地域の農業を担う者に集積・集約を進める際の妨げになることが危惧される。 ・農道の幅員が狭く、車の通行や大型機械の使用に支障をきたしている。 ・地目は水田でも用水路がないため、水が確保できない水田が存在する。 <p>【鳥獣被害】</p> <ul style="list-style-type: none"> ・イノシシ、タヌキの被害を受ける。特に、イノシシの被害が非常に多く年々増加している。 <p>【病害虫】</p> <ul style="list-style-type: none"> ・田植え直後の水稻がジャンボタニシから食害を受ける。 <p>【情勢】</p> <ul style="list-style-type: none"> ・資材価格の高騰で経費はかかるが農畜産物に高値がつかず、営農が出来るか不安。そのため、後継者に就農を勧められない。 <p>【集積・集約】</p> <ul style="list-style-type: none"> ・集落内の担い手不足のため、大規模農家に農地が集まっている。しかし、大規模農家は圃場管理ができる上限まで耕作しており、圃場周辺の除草管理等が行き届いていない事例がある。 ・今後、農業者間で農地の交換等の土地利用調整を行う際、営農形態(畜産部門・耕種部門)により圃場の管理方法の違いがあり、作物の生育に土壌条件が適さず、簡単には調整ができない可能性が高い。 ・農地の借手、貸手の希望者の情報が少ないため集積・集約が進まない。 ・経費削減のためには、分散している農地の集約が必要。 <p>【畑かん】</p> <ul style="list-style-type: none"> ・畑かん事業の受益地となっており、給水栓設置が進んでいる。しかし、水利用が進んでおらず、今後はかんがい用水を活用した生産性や収益性を高める営農体系を確立することが課題である。 <p>【環境】</p> <ul style="list-style-type: none"> ・農場に接続している公道の出入り口が狭い。 <p>【その他】</p> <ul style="list-style-type: none"> ・農地の売買手続きの簡素化が望まれる。
--

(3) 地域における農業の将来の在り方(作物の生産や栽培方法については、必須記載事項)

<ul style="list-style-type: none"> ・新規就農者の就農や中心経営体の規模拡大に合わせて、畑かん事業で整備した用水を活用した施設野菜や露地野菜の導入を検討する。 ・水田を活用した普通作物(主食用米、加工用米、大豆等)を主要作物としつつ、園芸作物(ラッキョウ、カンショ、サトイモ、ダイコン、ニンジン、ゴボウ、コマツナ、加工ホウレンソウ、エダマメ、促成キュウリ、花卉等)や飼料作物(トウモロコシ、牧草、飼料用米)、工芸作物(茶)等の団地を形成する。併せて高収益作物の導入を検討する。

2 農業の将来の在り方に向けた農用地の効率的かつ総合的な利用に関する目標

(1)農用地の効率的かつ総合的な利用に関する方針			
・農地中間管理機構への貸付を進めつつ、担い手への農地の集積・集約化を基本とする。			
(2)担い手(効率的かつ安定的な経営を営む者)に対する農用地の集積に関する目標			
現状の集積率	54.6	%	将来の目標とする集積率 80 %
(3)農用地の集団化(集約化)に関する目標			
・既存の担い手が地区外の耕作地を地区内に集積・集約化することや、地区外の認定農業者、新規就農者等の受入れを行うことで農地利用の集積・集約化を促進する。			

3 農業者及び区域内の関係者が2の目標を達成するためとるべき必要な措置

(1)農用地の集積、集団化の取組	
・担い手(専業農家・兼業農家)を中心に集積・集約化を進め、団地面積の拡大を農業委員や農地利用最適化推進委員、農地中間管理事業推進員と調整し、農地中間管理機構を通じて進める。	
(2)農地中間管理機構の活用方法	
・今後、農地の相続等に伴い地権者が地区外に在住する場合が多くなることが予想されることから、賃料の支払いや貸借契約を円滑に進めるために農地中間管理機構を活用していく。 ・担い手が病気・怪我や高齢化等の事情で営農の継続が困難になった場合には、農地の新たな受け手への付け替えを進めることができるよう、農地中間管理機構を通じて担い手への貸付けを進めていく。	
(3)基盤整備事業への取組	
・地区内の農地は基盤整備が進んでいない地域もあり、農道の整備や畦畔除去を進め耕作条件の改善に向けた検討をしていく。 ・湿田の改良対策と老朽化した用水路の修繕が必要である。	
(4)多様な経営体の確保・育成の取組	
・地域内外から、多様な経営体を募り、意向を踏まえながら担い手として育成していくため、関係機関と連携し、相談から定着まで切れ目なく取り組んでいく。	
(5)農業協同組合等の農業支援サービス事業者等への農作業委託の取組	
・農業機械を所有していない土地持ち非農家や、農作業ができない高齢者等には、農作業受託組織等への委託を促す。	
以下任意記載事項(地域の実情に応じて、必要な事項を選択し、取組内容を記載してください)	
<input checked="" type="checkbox"/> ①鳥獣被害防止対策	<input type="checkbox"/> ②有機・減農薬・減肥料
<input type="checkbox"/> ③スマート農業	<input type="checkbox"/> ④畑地化・輸出等
<input type="checkbox"/> ⑤果樹等	<input type="checkbox"/> ⑥燃料・資源作物等
<input type="checkbox"/> ⑦保全・管理等	<input type="checkbox"/> ⑧農業用施設
<input type="checkbox"/> ⑨耕畜連携等	<input type="checkbox"/> ⑩その他
【選択した上記の取組内容】	
①鳥獣被害防止対策 ・被害状況を把握し、侵入防止柵や檻の設置等を検討して、被害防止対策の構築等に取り組む。	

4 地域内の農業を担う者一覧(目標地図に位置付ける者)

属性	農業を担う者 (氏名・名称)	現状			10年後 (目標年度:令和 16 年度)				
		経営作目等	経営面積	作業受託面積	経営作目等	経営面積	作業受託面積	目標地図上の表示	備考
	別紙のとおり		ha	ha		ha	ha		
			ha	ha		ha	ha		
			ha	ha		ha	ha		
計	221経営体		260.33 ha	0 ha		249.40 ha	0 ha		

5 農業支援サービス事業者一覧(任意記載事項)

番号	事業体名 (氏名・名称)	作業内容	対象品目

6 目標地図(別添のとおり)

4 地域内の農業を担う者一覧(目標地図に位置付ける者)

属性	農業を担う者 (氏名・名称)	現状			10年後 (目標年度:令和 16 年度)				
		経営作目等	経営面積	作業受託 面積	経営作目等	経営面積	作業受託 面積	目標地図上 の表示	備考
1	認農	肉用牛複合	19.35 ha	ha	肉用牛複合	19.69 ha	ha	1	
2	認農	水稻複合	16.56 ha	ha	水稻複合	16.64 ha	ha	2	
3	認農	肉用牛繁殖専業	16.18 ha	ha	肉用牛繁殖専業	15.47 ha	ha	3	
4	認農	肉用牛繁殖複合	11.72 ha	ha	肉用牛繁殖複合	11.68 ha	ha	4	
5	認農	露地野菜専業	10.84 ha	ha	露地野菜専業	10.84 ha	ha	5	
6	認農	肉用牛繁殖専業	10.68 ha	ha	肉用牛繁殖専業	10.59 ha	ha	6	
7	認農	露地野菜複合	8.90 ha	ha	露地野菜複合	8.90 ha	ha	7	
8	認農	露地野菜複合	7.19 ha	ha	露地野菜複合	7.19 ha	ha	8	
9	認農	肉用牛繁殖複合	5.59 ha	ha	肉用牛繁殖複合	5.90 ha	ha	9	
10	認農	肉用牛繁殖複合	4.98 ha	ha	肉用牛繁殖複合	5.07 ha	ha	10	
11	認農	肉用牛繁殖複合	4.72 ha	ha	肉用牛繁殖複合	4.72 ha	ha	11	
12	認農	酪農複合	5.58 ha	ha	酪農複合	4.32 ha	ha	12	
13	到達	露地野菜複合	4.31 ha	ha	露地野菜複合	4.31 ha	ha	13	
14	認農	肉用牛繁殖専業	4.69 ha	ha	肉用牛繁殖専業	4.27 ha	ha	14	
15	認農	酪農専業	4.07 ha	ha	酪農専業	4.26 ha	ha	15	
16	認農	肉用牛繁殖専業	3.93 ha	ha	肉用牛繁殖専業	3.93 ha	ha	16	
17	認農	酪農複合	4.44 ha	ha	酪農複合	3.84 ha	ha	17	
18	認農	肉用牛繁殖専業	3.59 ha	ha	肉用牛繁殖専業	3.50 ha	ha	18	
19	到達	和牛	3.86 ha	ha	和牛	3.35 ha	ha	19	
20	到達	水稻複合	3.53 ha	ha	水稻複合	3.32 ha	ha	20	
21	認農	工芸作物(茶)複合	3.14 ha	ha	工芸作物(茶)複合	3.14 ha	ha	21	
22	到達	水稻複合	3.10 ha	ha	水稻複合	2.92 ha	ha	22	
23	到達	水稻複合	2.66 ha	ha	水稻複合	2.78 ha	ha	23	
24	認農	露地野菜複合	2.81 ha	ha	露地野菜複合	2.72 ha	ha	24	
25	到達	水稻	2.57 ha	ha	水稻	2.57 ha	ha	25	
26	到達	水稻複合	2.01 ha	ha	水稻複合	2.22 ha	ha	26	
27	到達	露地野菜複合	2.21 ha	ha	露地野菜複合	2.21 ha	ha	27	
28	認農	露地野菜複合	2.13 ha	ha	露地野菜複合	2.13 ha	ha	28	
29	認農	露地野菜複合	1.68 ha	ha	露地野菜複合	2.03 ha	ha	29	
30	認農	肉用牛繁殖専業	2.08 ha	ha	肉用牛繁殖専業	1.97 ha	ha	30	
31	到達	肉用牛繁殖複合	1.87 ha	ha	肉用牛繁殖複合	1.87 ha	ha	31	
32	到達	水稻複合	1.65 ha	ha	水稻複合	1.65 ha	ha	32	
33	到達	露地野菜複合	1.62 ha	ha	露地野菜複合	1.62 ha	ha	33	
34	認農	露地野菜複合	1.80 ha	ha	露地野菜複合	1.54 ha	ha	34	
35	認農	露地野菜複合	0.89 ha	ha	露地野菜複合	1.46 ha	ha	35	
36	到達	施設野菜複合	1.37 ha	ha	施設野菜複合	1.37 ha	ha	36	
37	到達	和牛	1.47 ha	ha	和牛	1.35 ha	ha	37	
38	到達	水稻複合	1.32 ha	ha	水稻複合	1.32 ha	ha	38	
39	到達	和牛	1.30 ha	ha	和牛	1.30 ha	ha	39	
40	利用者	和牛	1.23 ha	ha	和牛	1.23 ha	ha	40	
41	到達	水稻複合	1.42 ha	ha	水稻複合	1.21 ha	ha	41	
42	利用者	施設野菜専業	1.20 ha	ha	施設野菜専業	1.20 ha	ha	42	
43	認農	酪農複合	1.18 ha	ha	酪農複合	1.18 ha	ha	43	
44	到達	水稻複合	1.07 ha	ha	水稻複合	1.07 ha	ha	44	
45	利用者	露地園芸	1.05 ha	ha	露地園芸	1.05 ha	ha	45	
46	認農	露地野菜複合	1.05 ha	ha	露地野菜複合	1.05 ha	ha	46	
47	到達	水稻複合	1.01 ha	ha	水稻複合	1.01 ha	ha	47	
48	認農	露地野菜専業	0.98 ha	ha	露地野菜専業	0.98 ha	ha	48	
49	利用者	水稻複合	0.96 ha	ha	水稻複合	0.96 ha	ha	49	
50	利用者	施設園芸複合	0.92 ha	ha	施設園芸複合	0.92 ha	ha	50	
51	利用者	水稻複合	1.12 ha	ha	水稻複合	0.86 ha	ha	51	
52	利用者	果樹複合	0.86 ha	ha	果樹複合	0.86 ha	ha	52	
53	利用者	水稻複合	0.85 ha	ha	水稻複合	0.85 ha	ha	53	
54	利用者	水稻複合	0.00 ha	ha	水稻複合	0.83 ha	ha	54	
55	利用者	露地野菜	0.81 ha	ha	露地野菜	0.81 ha	ha	55	
56	利用者	水稻複合	0.79 ha	ha	水稻複合	0.79 ha	ha	56	
57	認農	水稻複合	0.78 ha	ha	水稻複合	0.78 ha	ha	57	
58	利用者	水稻複合	0.77 ha	ha	水稻複合	0.77 ha	ha	58	
59	利用者	肉用牛繁殖専業	0.75 ha	ha	肉用牛繁殖専業	0.75 ha	ha	59	
60	認農	露地野菜専業	0.84 ha	ha	露地野菜専業	0.74 ha	ha	60	
61	利用者	水稻複合	0.68 ha	ha	水稻複合	0.68 ha	ha	61	
62	利用者	水稻複合	0.23 ha	ha	水稻複合	0.68 ha	ha	62	
63	認農	露地野菜複合	0.67 ha	ha	露地野菜複合	0.67 ha	ha	63	

4 地域内の農業を担う者一覧(目標地図に位置付ける者)

	属性	農業を担う者 (氏名・名称)	現状			10年後 (目標年度:令和 16 年度)				
			経営作目等	経営面積	作業受託 面積	経営作目等	経営面積	作業受託 面積	目標地図上 の表示	備考
64	認農		酪農専業	0.66 ha	ha	酪農専業	0.66 ha	ha	64	
65	認農		施設花き専業	0.61 ha	ha	施設花き専業	0.60 ha	ha	65	
66	利用者		水稲複合	0.60 ha	ha	水稲複合	0.60 ha	ha	66	
67	利用者		露地園芸	0.59 ha	ha	露地園芸	0.59 ha	ha	67	
68	利用者		水稲	0.85 ha	ha	水稲	0.58 ha	ha	68	
69	利用者		水稲複合	0.58 ha	ha	水稲複合	0.58 ha	ha	69	
70	利用者		水稲	0.58 ha	ha	水稲	0.58 ha	ha	70	
71	利用者		施設園芸	0.57 ha	ha	施設園芸	0.57 ha	ha	71	
72	利用者		水稲	0.57 ha	ha	水稲	0.57 ha	ha	72	
73	利用者		水稲複合	0.96 ha	ha	水稲複合	0.56 ha	ha	73	
74	認農		酪農専業	0.55 ha	ha	酪農専業	0.55 ha	ha	74	
75	利用者		水稲複合	0.55 ha	ha	水稲複合	0.55 ha	ha	75	
76	利用者		水稲	0.53 ha	ha	水稲	0.53 ha	ha	76	
77	利用者		水稲複合	0.52 ha	ha	水稲複合	0.52 ha	ha	77	
78	利用者		水稲複合	0.49 ha	ha	水稲複合	0.49 ha	ha	78	
79	利用者		水稲複合	0.49 ha	ha	水稲複合	0.49 ha	ha	79	
80	利用者		水稲複合	0.49 ha	ha	水稲複合	0.49 ha	ha	80	
81	到達		水稲	0.48 ha	ha	水稲	0.48 ha	ha	81	
82	認農		酪農	0.48 ha	ha	酪農	0.48 ha	ha	82	
83	認農		養鶏(ブロイラー)専業	0.47 ha	ha	養鶏(ブロイラー)専業	0.47 ha	ha	83	
84	利用者		水稲複合	0.00 ha	ha	水稲複合	0.47 ha	ha	84	
85	認就		施設野菜	0.47 ha	ha	施設野菜	0.47 ha	ha	85	
86	利用者		施設園芸	0.46 ha	ha	施設園芸	0.46 ha	ha	86	
87	利用者		水稲	0.45 ha	ha	水稲	0.45 ha	ha	87	
88	利用者		水稲複合	0.76 ha	ha	水稲複合	0.45 ha	ha	88	
89	利用者		水稲	0.43 ha	ha	水稲	0.43 ha	ha	89	
90	利用者		水稲複合	0.42 ha	ha	水稲複合	0.42 ha	ha	90	
91	利用者		水稲	0.42 ha	ha	水稲	0.42 ha	ha	91	
92	利用者		水稲複合	0.42 ha	ha	水稲複合	0.42 ha	ha	92	
93	利用者		水稲	0.41 ha	ha	水稲	0.41 ha	ha	93	
94	利用者		水稲	0.38 ha	ha	水稲	0.38 ha	ha	94	
95	認農		露地野菜複合	0.38 ha	ha	露地野菜複合	0.38 ha	ha	95	
96	利用者		水稲	0.38 ha	ha	水稲	0.38 ha	ha	96	
97	利用者		水稲複合	0.44 ha	ha	水稲複合	0.36 ha	ha	97	
98	利用者		水稲複合	0.91 ha	ha	水稲複合	0.36 ha	ha	98	
99	利用者		水稲複合	0.40 ha	ha	水稲複合	0.35 ha	ha	99	
100	利用者		水稲	0.55 ha	ha	水稲	0.34 ha	ha	100	
101	到達		水稲複合	0.55 ha	ha	水稲複合	0.34 ha	ha	101	
102	利用者		水稲複合	0.33 ha	ha	水稲複合	0.33 ha	ha	102	
103	利用者		水稲複合	0.33 ha	ha	水稲複合	0.33 ha	ha	103	
104	到達		水稲複合	0.33 ha	ha	水稲複合	0.33 ha	ha	104	
105	利用者		水稲	0.33 ha	ha	水稲	0.33 ha	ha	105	
106	利用者		和牛	0.53 ha	ha	和牛	0.33 ha	ha	106	
107	利用者		水稲複合	0.32 ha	ha	水稲複合	0.32 ha	ha	107	
108	利用者		水稲	0.32 ha	ha	水稲	0.32 ha	ha	108	
109	利用者		水稲	0.32 ha	ha	水稲	0.32 ha	ha	109	
110	利用者		水稲複合	0.32 ha	ha	水稲複合	0.32 ha	ha	110	
111	利用者		水稲複合	0.31 ha	ha	水稲複合	0.31 ha	ha	111	
112	利用者		水稲	0.31 ha	ha	水稲	0.31 ha	ha	112	
113	利用者		水稲	0.30 ha	ha	水稲	0.30 ha	ha	113	
114	認農		露地野菜複合	0.25 ha	ha	露地野菜複合	0.30 ha	ha	114	
115	利用者		水稲複合	0.42 ha	ha	水稲複合	0.29 ha	ha	115	
116	利用者		水稲複合	0.28 ha	ha	水稲複合	0.28 ha	ha	116	
117	利用者		水稲	0.28 ha	ha	水稲	0.28 ha	ha	117	
118	利用者		水稲複合	0.28 ha	ha	水稲複合	0.28 ha	ha	118	
119	利用者		水稲	0.56 ha	ha	水稲	0.27 ha	ha	119	
120	利用者		露地園芸	0.27 ha	ha	露地園芸	0.27 ha	ha	120	
121	利用者		和牛	0.27 ha	ha	和牛	0.27 ha	ha	121	
122	利用者		水稲	0.27 ha	ha	水稲	0.27 ha	ha	122	
123	利用者		水稲複合	0.26 ha	ha	水稲複合	0.26 ha	ha	123	
124	利用者		水稲	0.26 ha	ha	水稲	0.26 ha	ha	124	
125	利用者		水稲複合	0.25 ha	ha	水稲複合	0.25 ha	ha	125	
126	利用者		露地園芸	0.37 ha	ha	露地園芸	0.24 ha	ha	126	

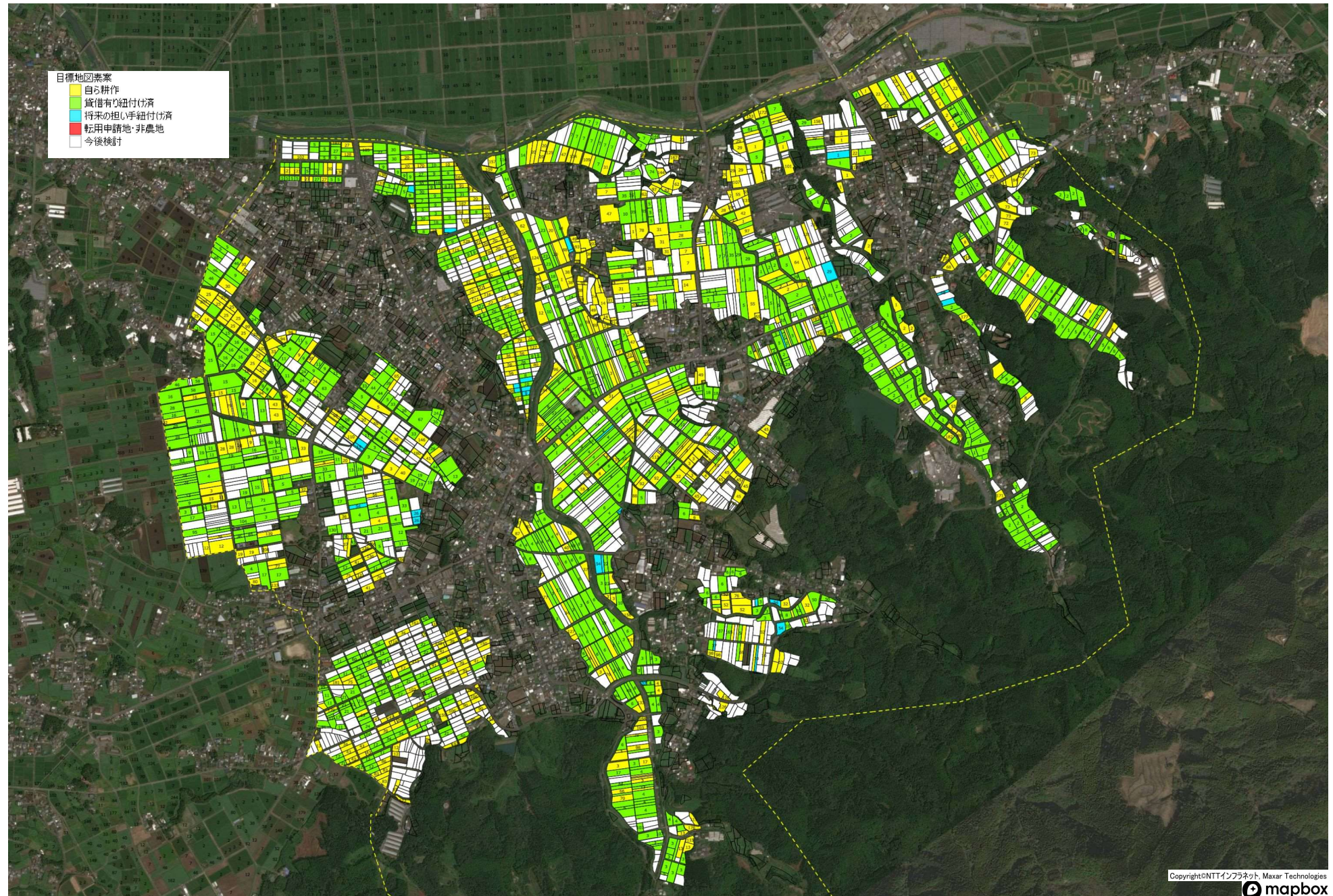
4 地域内の農業を担う者一覧(目標地図に位置付ける者)

	属性	農業を担う者 (氏名・名称)	現状			10年後 (目標年度:令和 16 年度)				
			経営作目等	経営面積	作業受託 面積	経営作目等	経営面積	作業受託 面積	目標地図上 の表示	備考
127	利用者		水稻複合	0.24 ha	ha	水稻複合	0.24 ha	ha	127	
128	利用者		水稻	0.24 ha	ha	水稻	0.24 ha	ha	128	
129	利用者		露地園芸複合	0.24 ha	ha	露地園芸複合	0.24 ha	ha	129	
130	利用者		露地園芸	0.73 ha	ha	露地園芸	0.24 ha	ha	130	
131	利用者		水稻複合	0.24 ha	ha	水稻複合	0.24 ha	ha	131	
132	利用者		水稻	0.23 ha	ha	水稻	0.23 ha	ha	132	
133	利用者		水稻複合	0.23 ha	ha	水稻複合	0.23 ha	ha	133	
134	利用者		水稻	0.22 ha	ha	水稻	0.22 ha	ha	134	
135	利用者		水稻	0.18 ha	ha	水稻	0.22 ha	ha	135	
136	利用者		水稻	0.22 ha	ha	水稻	0.22 ha	ha	136	
137	利用者		水稻	0.22 ha	ha	水稻	0.22 ha	ha	137	
138	利用者		水稻	0.22 ha	ha	水稻	0.22 ha	ha	138	
139	認農		肉用牛繁殖専業	0.62 ha	ha	肉用牛繁殖専業	0.21 ha	ha	139	
140	利用者		水稻複合	0.29 ha	ha	水稻複合	0.21 ha	ha	140	
141	利用者		水稻	0.30 ha	ha	水稻	0.21 ha	ha	141	
142	利用者		水稻	0.21 ha	ha	水稻	0.21 ha	ha	142	
143	到達		露地園芸	0.98 ha	ha	露地園芸	0.19 ha	ha	143	
144	利用者		水稻複合	0.74 ha	ha	水稻複合	0.18 ha	ha	144	
145	利用者		水稻複合	0.18 ha	ha	水稻複合	0.18 ha	ha	145	
146	利用者		露地園芸	0.17 ha	ha	露地園芸	0.17 ha	ha	146	
147	利用者		施設園芸	0.24 ha	ha	施設園芸	0.17 ha	ha	147	
148	利用者		水稻複合	0.17 ha	ha	水稻複合	0.17 ha	ha	148	
149	利用者		水稻複合	0.17 ha	ha	水稻複合	0.17 ha	ha	149	
150	利用者		水稻複合	0.17 ha	ha	水稻複合	0.17 ha	ha	150	
151	利用者		水稻複合	0.17 ha	ha	水稻複合	0.17 ha	ha	151	
152	利用者		露地野菜専業	0.26 ha	ha	露地野菜専業	0.17 ha	ha	152	
153	認農		水稻複合	0.17 ha	ha	水稻複合	0.17 ha	ha	153	
154	利用者		水稻	0.16 ha	ha	水稻	0.16 ha	ha	154	
155	利用者		露地園芸	0.15 ha	ha	露地園芸	0.15 ha	ha	155	
156	利用者		水稻複合	0.15 ha	ha	水稻複合	0.15 ha	ha	156	
157	利用者		水稻	0.15 ha	ha	水稻	0.15 ha	ha	157	
158	利用者		露地園芸	0.17 ha	ha	露地園芸	0.15 ha	ha	158	
159	利用者		露地園芸	0.14 ha	ha	露地園芸	0.14 ha	ha	159	
160	利用者		和牛	0.14 ha	ha	和牛	0.14 ha	ha	160	
161	利用者		和牛	0.27 ha	ha	和牛	0.14 ha	ha	161	
162	利用者		水稻	0.14 ha	ha	水稻	0.14 ha	ha	162	
163	利用者		水稻	0.14 ha	ha	水稻	0.14 ha	ha	163	
164	利用者		水稻	0.14 ha	ha	水稻	0.14 ha	ha	164	
165	認農		果樹複合	0.00 ha	ha	果樹複合	0.14 ha	ha	165	
166	利用者		水稻複合	0.13 ha	ha	水稻複合	0.13 ha	ha	166	
167	利用者		水稻複合	0.13 ha	ha	水稻複合	0.13 ha	ha	167	
168	利用者		水稻	0.13 ha	ha	水稻	0.13 ha	ha	168	
169	利用者		水稻	0.13 ha	ha	水稻	0.13 ha	ha	169	
170	利用者		水稻	0.13 ha	ha	水稻	0.13 ha	ha	170	
171	利用者		水稻	0.24 ha	ha	水稻	0.13 ha	ha	171	
172	利用者		水稻	0.58 ha	ha	水稻	0.12 ha	ha	172	
173	利用者		水稻複合	0.72 ha	ha	水稻複合	0.12 ha	ha	173	
174	利用者		水稻	0.25 ha	ha	水稻	0.12 ha	ha	174	
175	認就		露地野菜	0.12 ha	ha	露地野菜	0.12 ha	ha	175	
176	利用者		水稻	0.12 ha	ha	水稻	0.12 ha	ha	176	
177	利用者		水稻	0.11 ha	ha	水稻	0.11 ha	ha	177	
178	利用者		露地園芸	0.11 ha	ha	露地園芸	0.11 ha	ha	178	
179	利用者		水稻複合	0.11 ha	ha	水稻複合	0.11 ha	ha	179	
180	利用者		水稻	0.13 ha	ha	水稻	0.10 ha	ha	180	
181	認農		酪農複合	0.10 ha	ha	酪農複合	0.10 ha	ha	181	
182	利用者		施設野菜複合	0.92 ha	ha	施設野菜複合	0.10 ha	ha	182	
183	利用者		水稻	0.10 ha	ha	水稻	0.10 ha	ha	183	
184	利用者		水稻	0.10 ha	ha	水稻	0.10 ha	ha	184	
185	利用者		水稻	0.10 ha	ha	水稻	0.10 ha	ha	185	
186	利用者		水稻	0.09 ha	ha	水稻	0.09 ha	ha	186	
187	利用者		水稻	0.09 ha	ha	水稻	0.09 ha	ha	187	
188	利用者		水稻	0.09 ha	ha	水稻	0.09 ha	ha	188	
189	利用者		水稻複合	0.99 ha	ha	水稻複合	0.09 ha	ha	189	

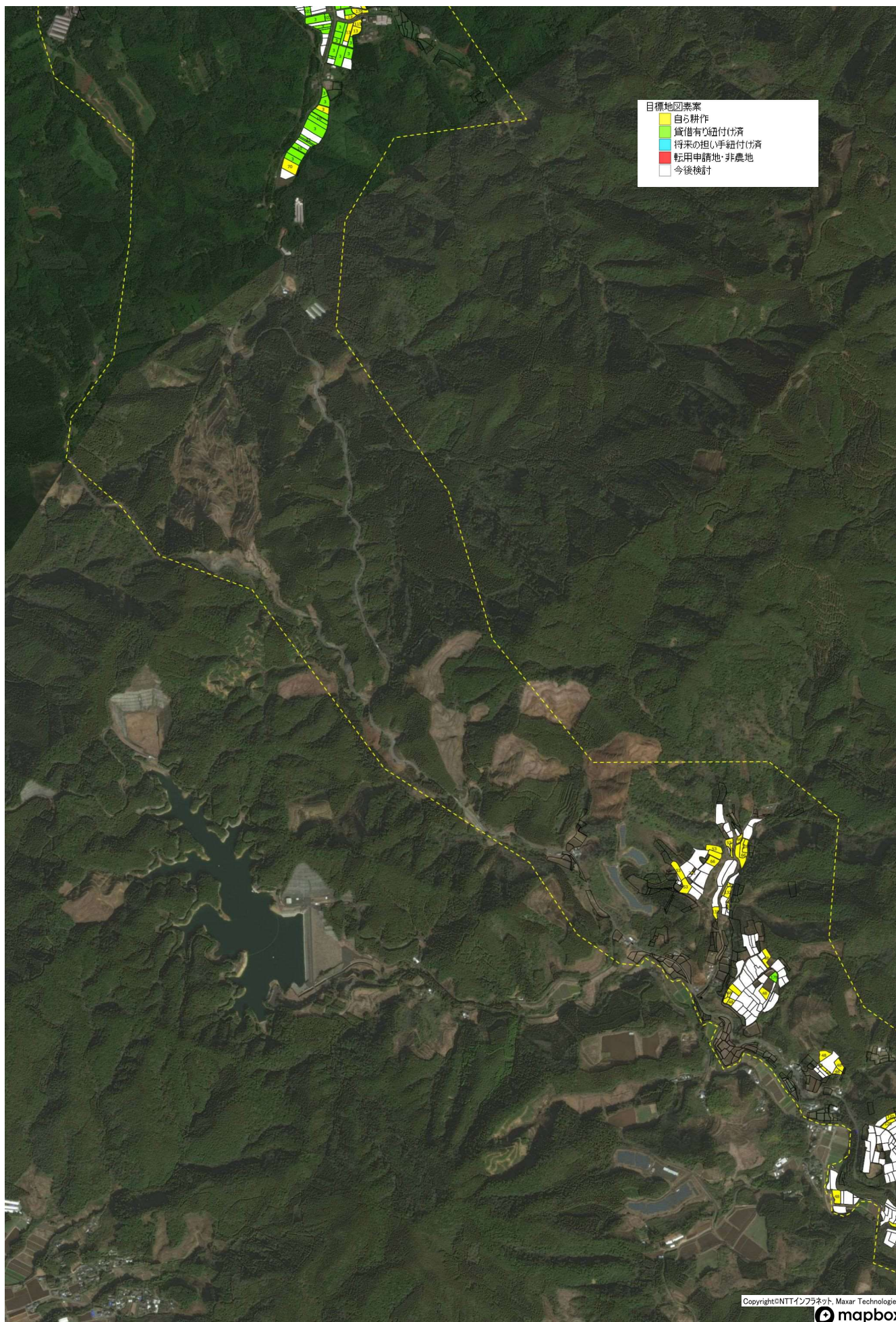
4 地域内の農業を担う者一覧(目標地図に位置付ける者)

	属性	農業を担う者 (氏名・名称)	現状			10年後 (目標年度:令和 16 年度)				
			経営作目等	経営面積	作業受託 面積	経営作目等	経営面積	作業受託 面積	目標地図上 の表示	備考
190	利用者		水稻	0.43 ha	ha	水稻	0.09 ha	ha	190	
191	利用者		露地園芸	0.11 ha	ha	露地園芸	0.09 ha	ha	191	
192	利用者		水稻複合	0.09 ha	ha	水稻複合	0.09 ha	ha	192	
193	利用者		水稻	0.09 ha	ha	水稻	0.09 ha	ha	193	
194	利用者		水稻	0.08 ha	ha	水稻	0.08 ha	ha	194	
195	利用者		水稻	0.08 ha	ha	水稻	0.08 ha	ha	195	
196	利用者		水稻複合	0.08 ha	ha	水稻複合	0.08 ha	ha	196	
197	利用者		水稻	0.08 ha	ha	水稻	0.08 ha	ha	197	
198	利用者		露地園芸	0.08 ha	ha	露地園芸	0.08 ha	ha	198	
199	利用者		水稻	0.08 ha	ha	水稻	0.08 ha	ha	199	
200	利用者		水稻	0.00 ha	ha	水稻	0.08 ha	ha	200	
201	利用者		水稻	0.07 ha	ha	水稻	0.07 ha	ha	201	
202	利用者		水稻複合	0.07 ha	ha	水稻複合	0.07 ha	ha	202	
203	利用者		水稻	0.07 ha	ha	水稻	0.07 ha	ha	203	
204	利用者		水稻複合	0.07 ha	ha	水稻複合	0.07 ha	ha	204	
205	利用者		水稻	0.07 ha	ha	水稻	0.07 ha	ha	205	
206	利用者		水稻	0.06 ha	ha	水稻	0.06 ha	ha	206	
207	利用者		和牛	0.06 ha	ha	和牛	0.06 ha	ha	207	
208	利用者		和牛	0.15 ha	ha	和牛	0.06 ha	ha	208	
209	利用者		露地園芸	0.06 ha	ha	露地園芸	0.06 ha	ha	209	
210	利用者		露地園芸	0.05 ha	ha	露地園芸	0.05 ha	ha	210	
211	利用者		露地園芸	0.05 ha	ha	露地園芸	0.05 ha	ha	211	
212	利用者		水稻	0.05 ha	ha	水稻	0.05 ha	ha	212	
213	利用者		水稻	0.05 ha	ha	水稻	0.05 ha	ha	213	
214	利用者		水稻	0.91 ha	ha	水稻	0.05 ha	ha	214	
215	利用者		水稻複合	0.09 ha	ha	水稻複合	0.04 ha	ha	215	
216	利用者		水稻	0.04 ha	ha	水稻	0.04 ha	ha	216	
217	利用者		露地園芸	0.04 ha	ha	露地園芸	0.04 ha	ha	217	
218	利用者		水稻	0.03 ha	ha	水稻	0.03 ha	ha	218	
219	利用者		露地園芸	0.03 ha	ha	露地園芸	0.03 ha	ha	219	
220	利用者		水稻	0.03 ha	ha	水稻	0.03 ha	ha	220	
221	利用者		露地園芸	0.03 ha	ha	露地園芸	0.03 ha	ha	221	

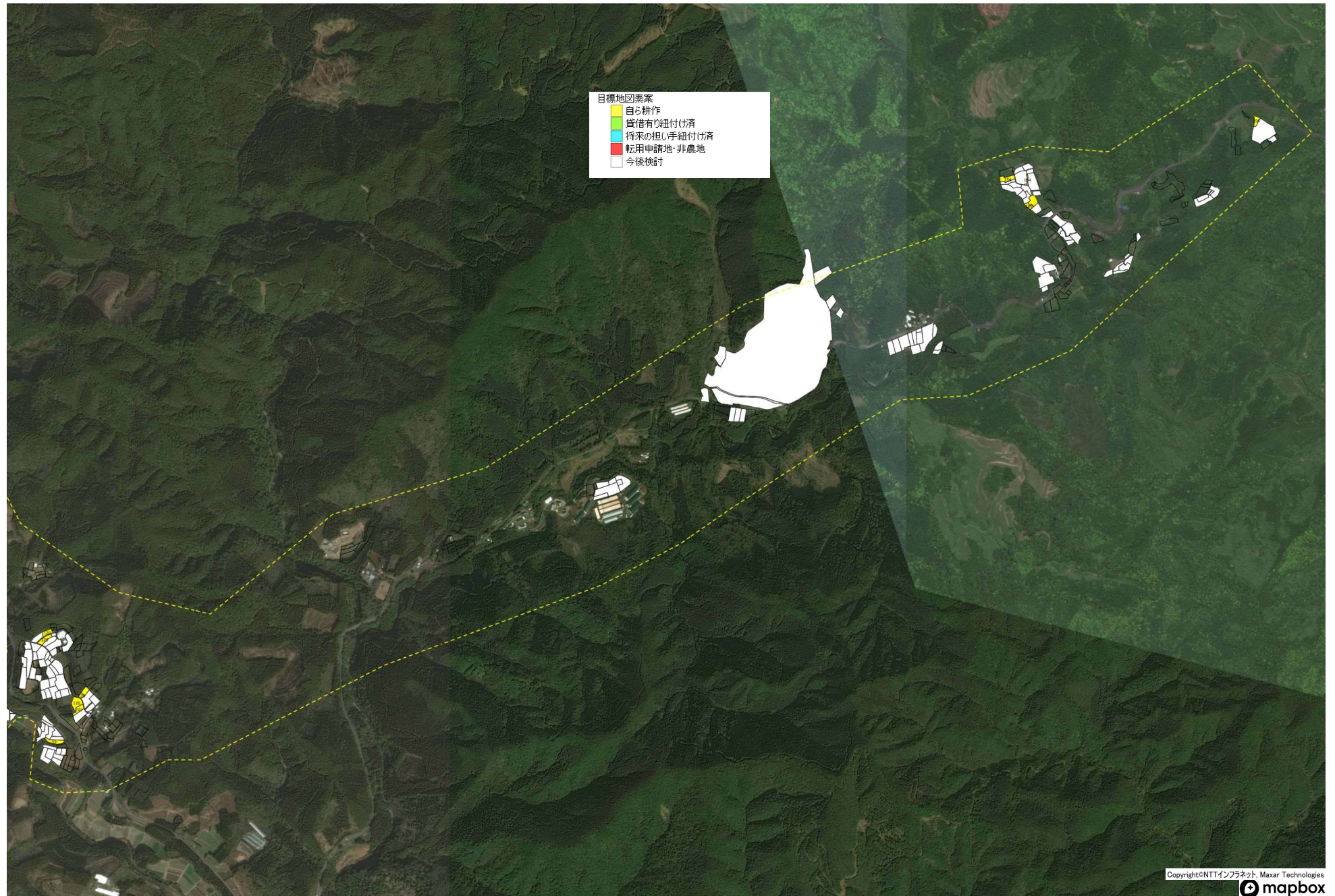
R7年度 安久地区 目標地図①



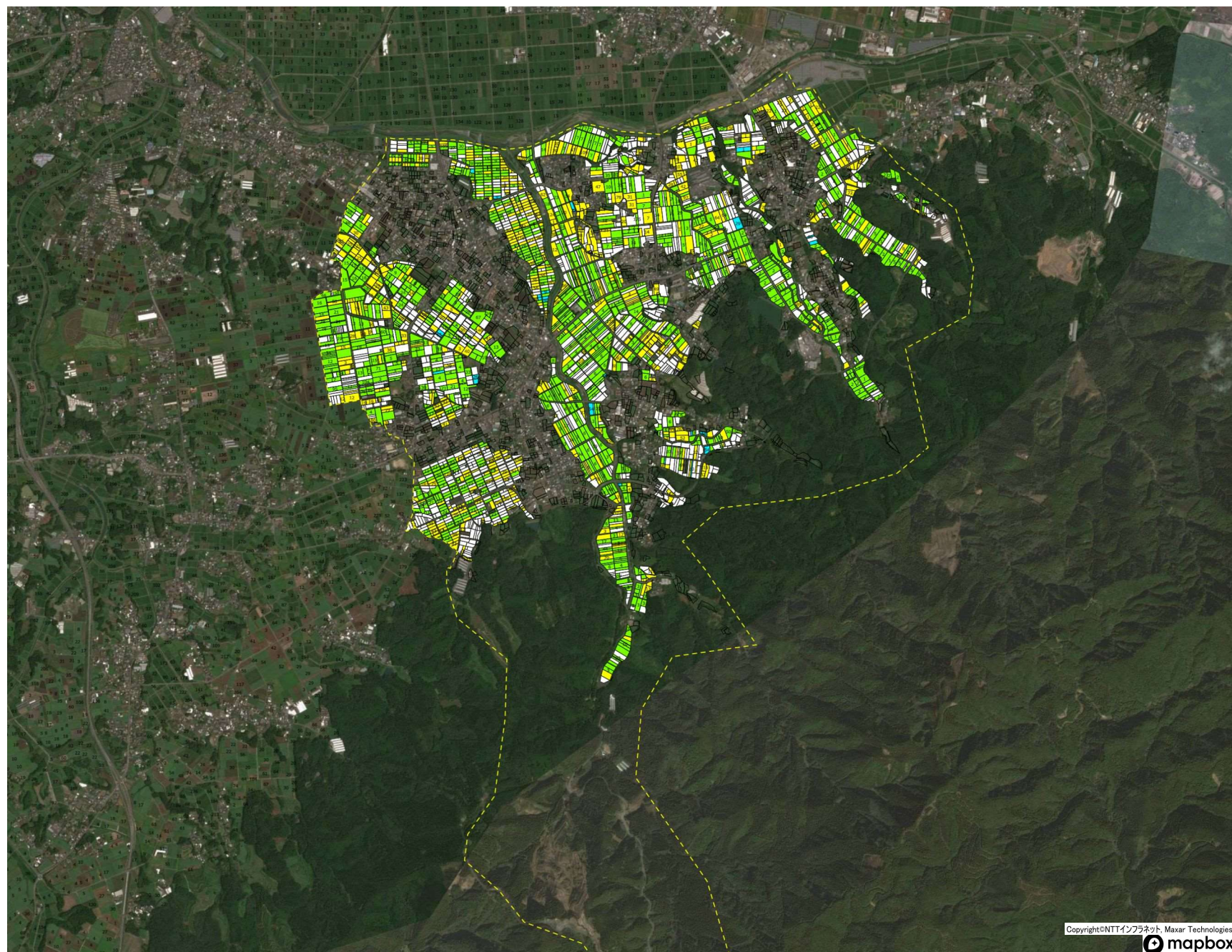
R7年度 安久地区 目標地図②



R7年度 安久地区 目標地図③



R7年度 安久地区 目標地図 安久・豊満周辺



目標地図(素案)
目標地図(現状)

目標地図素案

- 自ら耕作
- 貸借有り紐付け済
- 将来の担い手紐付け済
- 転用申請地・非農地
- 今後検討

R7年度 安久地区 目標地図 石原・尾平野周辺

