

地域計画

策定年月日	令和7年3月31日
更新年月日	令和7年12月26日 (第1回)
目標年度	令和16年度
市町村名 (市町村コード)	都城市 (45202)
地域名 (地域内農業集落名)	庄内西部 (下川崎、上川崎、丸山、関之尾、西、町、東、諏訪原)

注:「地域名」欄には、協議の場が設けられた区域を記載し、農林業センサスの農業集落名を記載してください。

1 地域における農業の将来の在り方

(1) 地域計画の区域の状況

区域内の農用地等面積(農業上の利用が行われる農用地等の区域)	408.8 ha
① 農業振興地域のうち農用地区域内の農地面積	389.5 ha
② 田の面積	204.3 ha
③ 畑の面積(果樹、茶等を含む)	185.2 ha
④ 区域内において、規模縮小などの意向のある農地面積の合計	ha

(2) 地域農業の現状及び課題

<p>【人口減少・高齢化】</p> <ul style="list-style-type: none"> ・耕作者の年齢割合は、70歳以上が高く、そのうち、後継者未定や不明な農地も多くあり、農地の維持保全のためには受け手の確保が必要不可欠である。 <p>【保全・管理】</p> <ul style="list-style-type: none"> ・ブロックローテーションが行われているが、大雨の影響で収量が減ってしまうため、作物の病気対策をする必要がある。 ・畔の除草作業が不十分で雑草が繁茂している。また、必要以上に除草剤が散布されるなど、適切な除草作業が行われていない。 ・水田の耕作でも、作物によっては水を必要としないため、水路の管理が疎かになっている。 ・水田では、耕作放棄地が増えてきており、除草作業がされていないため、通行の妨げとなっている。 ・用水路が老朽化している。また、泥や砂、ゴミ、雑草が流れるため管理に苦労している。 ・用水路に生活排水が流れ込むため、悪臭対策のために通年で水を流している。 ・条件の悪い農地では、耕作する人がいなくなる。 ・小規模の農地が点在しており、効率が悪い。 ・農地が相続されているにもかかわらず、登記の名義が変更されていないところが多い。 <p>【基盤整備】</p> <ul style="list-style-type: none"> ・水路が老朽化し、維持管理が厳しい状況である。そのため、水の利用や管理作業の利便性を高めるために水路の拡幅やパイプライン化を進めたい。 ・圃場の大区画が望ましいが、農地ごとに高低差があり、複数の圃場を畦畔除去によりまとめることが難しい。 ・水田の区画や道路が狭く、湿田は機械が入らないため作業性が低いうえに収量も少ない。 ・傷んだ農道も多く、拡幅と合わせて舗装が必要。 <p>【鳥獣被害】</p> <ul style="list-style-type: none"> ・野生ザル・イノシシ・カラスの鳥獣被害を受ける。また、農作物の食害に限らず、家畜飼料のフィルムを破損させるなどの被害も見受けられる。 ・山際の水田では、獣害が耕作放棄地の原因となっている。 <p>【病害虫】</p> <ul style="list-style-type: none"> ・田植え直後の水稻がジャンボタニシから食害を受ける。 <p>【集積・集約】</p> <ul style="list-style-type: none"> ・ブロックローテーションが行われているが、大雨の影響で収量が減ってしまうため、作物の病気対策をする必要がある。 <p>【環境】</p> <ul style="list-style-type: none"> ・排水不良の市道では、車の通行のたびに農地に泥水が入り込み作物の生育不良の原因となる。 ・樹木や竹、繁茂した雑草が農道にはみ出し通行の妨げとなっている。 ・農地へのゴミの不法投棄が多数見受けられる。 ・シラスの流入で農地が埋まる。
--

(3) 地域における農業の将来の在り方(作物の生産や栽培方法については、必須記載事項)

<ul style="list-style-type: none"> ・水田を活用した普通作物(主食用米、加工用米)を主要作物としつつ、園芸作物(カンショ、サトイモ、ゴボウ、ダイコン、ニンジン、加工用ホウレンソウ、施設キュウリ)や飼料作物(トウモロコシ、牧草、飼料用米)、工芸作物(茶)等の団地を形成する。 ・今後、新規就農者の就農や中心経営体の規模拡大にあわせて、畑かん事業で整備した用水を活用した施設野菜や露地野菜の導入を図る。
--

2 農業の将来の在り方に向けた農用地の効率的かつ総合的な利用に関する目標

(1)農用地の効率的かつ総合的な利用に関する方針			
・農地中間管理機構への貸付を進めつつ、担い手への農地の集積・集約化を基本とする。			
(2)担い手(効率的かつ安定的な経営を営む者)に対する農用地の集積に関する目標			
現状の集積率	50.9	%	将来の目標とする集積率 70 %
(3)農用地の集団化(集約化)に関する目標			
・既存の担い手が地区外の耕作地を地区内に集積・集約化することや、地区外の認定農業者、新規就農者等の受入れを行うことで農地利用の集積・集約化を促進する。			

3 農業者及び区域内の関係者が2の目標を達成するためとるべき必要な措置

(1)農用地の集積・集団化の取組	
・担い手(専業農家・兼業農家)を中心に集積・集約化を進め、団地面積の拡大を農業委員や農地利用最適化推進委員、農地中間管理事業推進員と調整し、農地中間管理機構を通じて進める。	
(2)農地中間管理機構の活用方法	
・今後、農地の相続等に伴い地権者が地区外に在住する場合が多くなることが予想されることから、賃料の支払いや貸借契約を円滑に進めるために農地中間管理機構を活用していく。 ・担い手が病気や怪我等の事情で営農の継続が困難になった場合には、農地の新たな受け手への付け替えを進めることができるよう、農地中間管理機構を通じて担い手への貸付けを進めていく。	
(3)基盤整備事業への取組	
・農業の生産効率の向上や農地集積・集約化を図るため、農地の大区画化や汎用化、農道整備、用水(パイプラインを含む)および排水対策(暗渠排水を含む)などを総合整備事業として、基盤整備事業に取り組む。	
(4)多様な経営体の確保・育成の取組	
・地域内外から、多様な経営体を募り、意向を踏まえながら担い手として育成していくため、関係機関と連携し、相談から定着まで切れ目なく取り組んでいく。	
(5)農業協同組合等の農業支援サービス事業者等への農作業委託の取組	
・農業機械を所有していない土地持ち非農家や、農作業ができない高齢者等には、地区内の農作業受託組織等への委託を促す。	

以下任意記載事項(地域の実情に応じて、必要な事項を選択し、取組内容を記載してください)

<input checked="" type="checkbox"/> ①鳥獣被害防止対策	<input type="checkbox"/> ②有機・減農薬・減肥料	<input type="checkbox"/> ③スマート農業	<input type="checkbox"/> ④畑地化・輸出等	<input type="checkbox"/> ⑤果樹等
<input type="checkbox"/> ⑥燃料・資源作物等	<input type="checkbox"/> ⑦保全・管理等	<input type="checkbox"/> ⑧農業用施設	<input type="checkbox"/> ⑨耕畜連携等	<input type="checkbox"/> ⑩その他

【選択した上記の取組内容】

①鳥獣被害防止対策

・侵入防止柵や檻の設置等を検討して、被害防止対策の構築等に取り組む。

4 地域内の農業を担う者一覧(目標地図に位置付ける者)

属性	農業を担う者 (氏名・名称)	現状			10年後 (目標年度:令和 16 年度)				
		経営作目等	経営面積	作業受託面積	経営作目等	経営面積	作業受託面積	目標地図上の表示	備考
	別紙のとおり		ha	ha		ha	ha		
			ha	ha		ha	ha		
			ha	ha		ha	ha		
計	188経営体		239.90 ha	0 ha		215.91 ha	0 ha		

5 農業支援サービス事業者一覧(任意記載事項)

番号	事業体名 (氏名・名称)	作業内容	対象品目

6 目標地図(別添のとおり)

4 地域内の農業を担う者一覧(目標地図に位置付ける者)

属性	農業を担う者 (氏名・名称)	現状			10年後 (目標年度:令和 16 年度)				
		経営作目等	経営面積	作業受託 面積	経営作目等	経営面積	作業受託 面積	目標地図上 の表示	備考
1	認農	露地野菜複合	10.06 ha	ha	露地野菜複合	10.06 ha	ha	1	
2	認農	露地野菜複合	9.98 ha	ha	露地野菜複合	9.98 ha	ha	2	
3	認農	露地野菜複合	8.05 ha	ha	露地野菜複合	8.05 ha	ha	3	
4	認農	肉用牛一貫複合	11.31 ha	ha	肉用牛一貫複合	7.99 ha	ha	4	
5	認農	露地野菜複合	7.97 ha	ha	露地野菜複合	7.97 ha	ha	5	
6	認農	露地野菜複合	6.30 ha	ha	露地野菜複合	7.31 ha	ha	6	
7	認農	肉用牛繁殖複合	7.41 ha	ha	肉用牛繁殖複合	6.94 ha	ha	7	
8	認農	酪農専業	7.55 ha	ha	酪農専業	6.84 ha	ha	8	
9	認農	露地野菜複合	7.37 ha	ha	露地野菜複合	6.43 ha	ha	9	
10	到達	水稻複合	6.61 ha	ha	水稻複合	6.42 ha	ha	10	
11	到達	肉用牛一貫複合	5.70 ha	ha	肉用牛一貫複合	5.61 ha	ha	11	
12	認農	肉用牛繁殖複合	5.33 ha	ha	肉用牛繁殖複合	5.22 ha	ha	12	
13	到達	水稻複合	5.12 ha	ha	水稻複合	5.12 ha	ha	13	
14	認農	露地野菜複合	4.83 ha	ha	露地野菜複合	4.83 ha	ha	14	
15	認農	酪農専業	6.65 ha	ha	酪農専業	4.22 ha	ha	15	
16	認農	肉用牛肥育専業	4.22 ha	ha	肉用牛肥育専業	3.82 ha	ha	16	
17	認農	肉用牛繁殖専業	4.62 ha	ha	肉用牛繁殖専業	3.61 ha	ha	17	
18	認農	工芸作物(茶)複合	3.17 ha	ha	工芸作物(茶)複合	3.17 ha	ha	18	
19	認農	露地野菜複合	3.11 ha	ha	露地野菜複合	3.11 ha	ha	19	
20	到達	肉用牛繁殖複合	3.07 ha	ha	肉用牛繁殖複合	3.07 ha	ha	20	
21	認農	工芸作物(果たばこ)複合	2.66 ha	ha	工芸作物(果たばこ)複合	2.66 ha	ha	21	
22	到達	工芸作物(茶)	2.63 ha	ha	工芸作物(茶)	2.63 ha	ha	22	
23	利用者	露地野菜複合	0.00 ha	ha	露地野菜複合	2.53 ha	ha	23	
24	認農	肉用牛繁殖専業	2.49 ha	ha	肉用牛繁殖専業	2.42 ha	ha	24	
25	到達	水稻複合	2.20 ha	ha	水稻複合	2.20 ha	ha	25	
26	到達	水稻複合	2.12 ha	ha	水稻複合	2.12 ha	ha	26	
27	認農	肉用牛一貫専業	2.32 ha	ha	肉用牛一貫専業	1.95 ha	ha	27	
28	到達	和牛	1.90 ha	ha	和牛	1.90 ha	ha	28	
29	到達	露地野菜複合	1.95 ha	ha	露地野菜複合	1.84 ha	ha	29	
30	認農	肉用牛繁殖専業	1.63 ha	ha	肉用牛繁殖専業	1.63 ha	ha	30	
31	認農	露地野菜複合	5.88 ha	ha	露地野菜複合	1.62 ha	ha	31	
32	到達	水稻複合	1.57 ha	ha	水稻複合	1.60 ha	ha	32	
33	到達	水稻複合	1.40 ha	ha	水稻複合	1.49 ha	ha	33	
34	到達	和牛	1.47 ha	ha	和牛	1.47 ha	ha	34	
35	認農	酪農複合	1.47 ha	ha	酪農複合	1.47 ha	ha	35	
36	到達	肉用牛繁殖複合	1.96 ha	ha	肉用牛繁殖複合	1.37 ha	ha	36	
37	到達	水稻複合	1.36 ha	ha	水稻複合	1.36 ha	ha	37	
38	到達	露地園芸	1.33 ha	ha	露地園芸	1.33 ha	ha	38	
39	認農	酪農専業	1.21 ha	ha	酪農専業	1.21 ha	ha	39	
40	利用者	水稻複合	1.21 ha	ha	水稻複合	1.21 ha	ha	40	
41	利用者	水稻複合	1.14 ha	ha	水稻複合	1.14 ha	ha	41	
42	利用者	和牛	1.14 ha	ha	和牛	1.14 ha	ha	42	
43	認農	肉用牛繁殖複合	0.56 ha	ha	肉用牛繁殖複合	1.12 ha	ha	43	
44	利用者	和牛	1.10 ha	ha	和牛	1.10 ha	ha	44	
45	利用者	水稻	1.09 ha	ha	水稻	1.09 ha	ha	45	
46	認農	施設野菜複合	1.08 ha	ha	施設野菜複合	1.08 ha	ha	46	
47	認農	施設野菜複合	1.45 ha	ha	施設野菜複合	1.05 ha	ha	47	
48	認農	水稻複合	1.03 ha	ha	水稻複合	1.03 ha	ha	48	
49	利用者	肉用牛繁殖複合	1.01 ha	ha	肉用牛繁殖複合	1.01 ha	ha	49	
50	利用者	水稻複合	1.01 ha	ha	水稻複合	1.01 ha	ha	50	
51	到達	水稻複合	0.98 ha	ha	水稻複合	0.98 ha	ha	51	
52	利用者	和牛	0.91 ha	ha	和牛	0.91 ha	ha	52	
53	利用者	養鶏	0.88 ha	ha	養鶏	0.88 ha	ha	53	
54	認農	露地野菜複合	3.31 ha	ha	露地野菜複合	0.86 ha	ha	54	
55	到達	肉用牛繁殖専業	0.85 ha	ha	肉用牛繁殖専業	0.85 ha	ha	55	
56	利用者	水稻複合	1.15 ha	ha	水稻複合	0.83 ha	ha	56	
57	認農	施設野菜専業	0.92 ha	ha	施設野菜専業	0.81 ha	ha	57	
58	到達	水稻	0.78 ha	ha	水稻	0.78 ha	ha	58	
59	認農	肉用牛肥育(一貫)専業	0.74 ha	ha	肉用牛肥育(一貫)専業	0.74 ha	ha	59	
60	利用者	水稻複合	0.73 ha	ha	水稻複合	0.73 ha	ha	60	
61	利用者	水稻複合	0.78 ha	ha	水稻複合	0.73 ha	ha	61	
62	利用者	水稻	0.58 ha	ha	水稻	0.73 ha	ha	62	
63	利用者	水稻複合	0.73 ha	ha	水稻複合	0.73 ha	ha	63	

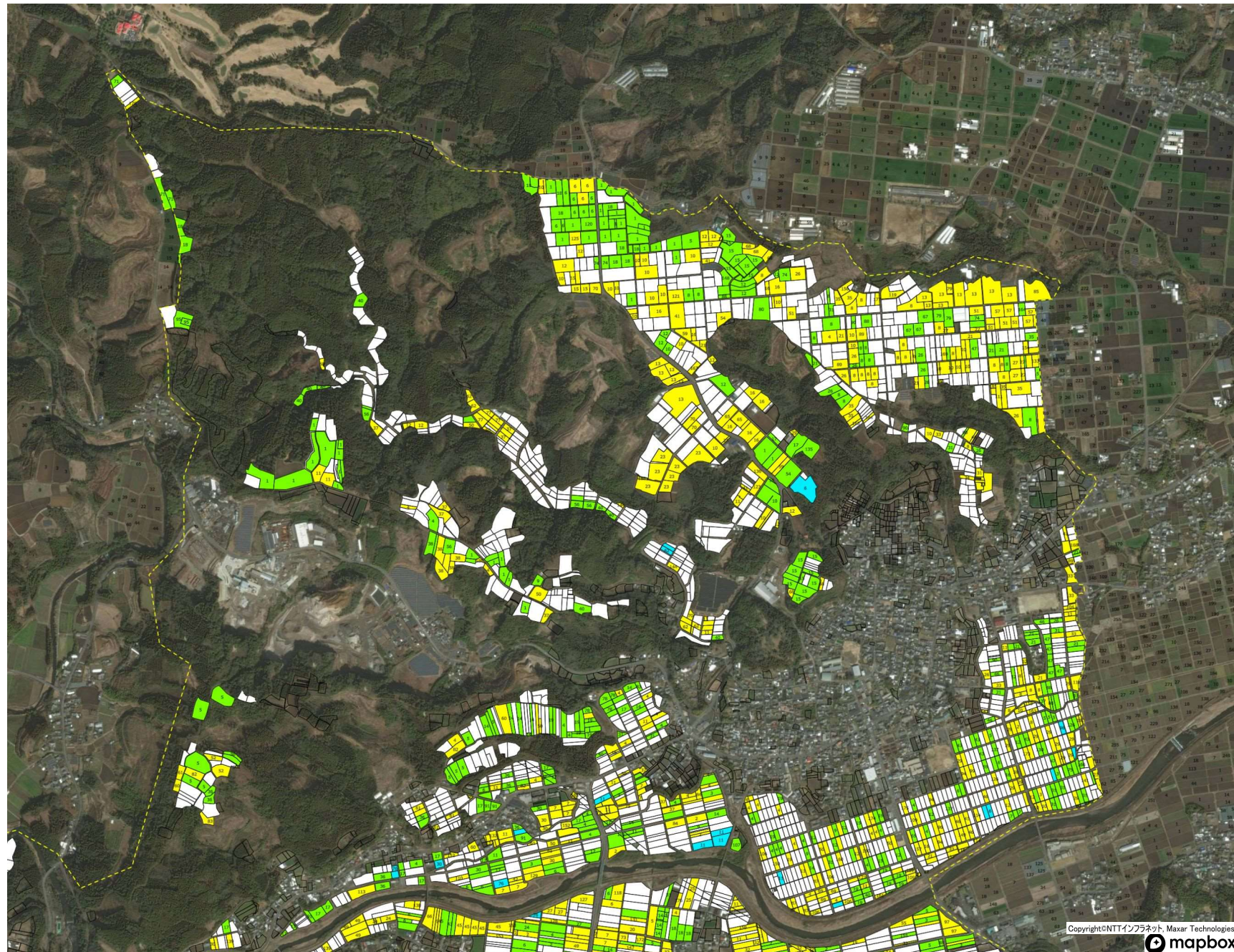
4 地域内の農業を担う者一覧(目標地図に位置付ける者)

	属性	農業を担う者 (氏名・名称)	現状			10年後 (目標年度:令和 16 年度)				
			経営作目等	経営面積	作業受託 面積	経営作目等	経営面積	作業受託 面積	目標地図上 の表示	備考
64	利用者		水稻複合	0.71 ha	ha	水稻複合	0.71 ha	ha	64	
65	認農		露地野菜複合	0.68 ha	ha	露地野菜複合	0.68 ha	ha	65	
66	利用者		水稻複合	0.68 ha	ha	水稻複合	0.68 ha	ha	66	
67	認農		酪農専業	0.67 ha	ha	酪農専業	0.67 ha	ha	67	
68	利用者		酪農専業	0.97 ha	ha	酪農専業	0.67 ha	ha	68	
69	利用者		水稻複合	0.87 ha	ha	水稻複合	0.65 ha	ha	69	
70	利用者		水稻複合	0.63 ha	ha	水稻複合	0.63 ha	ha	70	
71	認農		工芸作物(茶)専業	0.63 ha	ha	工芸作物(茶)専業	0.63 ha	ha	71	
72	利用者		和牛	0.62 ha	ha	和牛	0.62 ha	ha	72	
73	利用者		水稻複合	0.62 ha	ha	水稻複合	0.62 ha	ha	73	
74	認農		肉用牛肥育複合	0.61 ha	ha	肉用牛肥育複合	0.61 ha	ha	74	
75	認農		施設野菜専業	0.60 ha	ha	施設野菜専業	0.60 ha	ha	75	
76	認農		肉用牛繁殖複合	0.00 ha	ha	肉用牛繁殖複合	0.59 ha	ha	76	
77	利用者		水稻	0.71 ha	ha	水稻	0.59 ha	ha	77	
78	利用者		水稻複合	0.57 ha	ha	水稻複合	0.57 ha	ha	78	
79	認農		肉用牛繁殖専業	0.57 ha	ha	肉用牛繁殖専業	0.57 ha	ha	79	
80	認農		露地野菜専業	0.56 ha	ha	露地野菜専業	0.56 ha	ha	80	
81	到達		水稻	0.79 ha	ha	水稻	0.56 ha	ha	81	
82	利用者		水稻複合	0.73 ha	ha	水稻複合	0.56 ha	ha	82	
83	利用者		和牛	0.54 ha	ha	和牛	0.54 ha	ha	83	
84	認農		肉用牛繁殖複合	0.54 ha	ha	肉用牛繁殖複合	0.54 ha	ha	84	
85	認農		肉用牛繁殖専業	0.87 ha	ha	肉用牛繁殖専業	0.53 ha	ha	85	
86	利用者		水稻	0.51 ha	ha	水稻	0.51 ha	ha	86	
87	利用者		水稻	0.50 ha	ha	水稻	0.50 ha	ha	87	
88	利用者		水稻複合	0.91 ha	ha	水稻複合	0.49 ha	ha	88	
89	到達		水稻	0.49 ha	ha	水稻	0.49 ha	ha	89	
90	利用者		水稻複合	0.49 ha	ha	水稻複合	0.49 ha	ha	90	
91	利用者		水稻	0.78 ha	ha	水稻	0.48 ha	ha	91	
92	到達		和牛	0.48 ha	ha	和牛	0.48 ha	ha	92	
93	利用者		水稻	0.47 ha	ha	水稻	0.47 ha	ha	93	
94	利用者		水稻複合	0.62 ha	ha	水稻複合	0.46 ha	ha	94	
95	到達		水稻複合	0.45 ha	ha	水稻複合	0.45 ha	ha	95	
96	利用者		水稻複合	0.34 ha	ha	水稻複合	0.43 ha	ha	96	
97	到達		水稻	0.43 ha	ha	水稻	0.43 ha	ha	97	
98	利用者		肉用牛繁殖専業	0.43 ha	ha	肉用牛繁殖専業	0.43 ha	ha	98	
99	認農		露地野菜複合	0.42 ha	ha	露地野菜複合	0.42 ha	ha	99	
100	利用者		水稻	0.42 ha	ha	水稻	0.42 ha	ha	100	
101	利用者		露地野菜複合	0.53 ha	ha	露地野菜複合	0.39 ha	ha	101	
102	認農		水稻	0.69 ha	ha	水稻	0.39 ha	ha	102	
103	認農		肉用牛繁殖専業	0.84 ha	ha	肉用牛繁殖専業	0.39 ha	ha	103	
104	利用者		水稻複合	0.38 ha	ha	水稻複合	0.38 ha	ha	104	
105	利用者		水稻複合	0.38 ha	ha	水稻複合	0.38 ha	ha	105	
106	利用者		水稻	0.43 ha	ha	水稻	0.36 ha	ha	106	
107	利用者		水稻	0.36 ha	ha	水稻	0.36 ha	ha	107	
108	利用者		水稻複合	0.36 ha	ha	水稻複合	0.36 ha	ha	108	
109	利用者		水稻複合	0.36 ha	ha	水稻複合	0.36 ha	ha	109	
110	利用者		水稻	0.36 ha	ha	水稻	0.36 ha	ha	110	
111	利用者		水稻	0.35 ha	ha	水稻	0.35 ha	ha	111	
112	利用者		水稻	0.34 ha	ha	水稻	0.34 ha	ha	112	
113	利用者		水稻	0.34 ha	ha	水稻	0.34 ha	ha	113	
114	認農		酪農専業	0.73 ha	ha	酪農専業	0.34 ha	ha	114	
115	利用者		和牛	0.33 ha	ha	和牛	0.33 ha	ha	115	
116	利用者		施設野菜	0.33 ha	ha	施設野菜	0.33 ha	ha	116	
117	利用者		水稻複合	0.33 ha	ha	水稻複合	0.33 ha	ha	117	
118	利用者		水稻	0.32 ha	ha	水稻	0.32 ha	ha	118	
119	利用者		水稻複合	0.31 ha	ha	水稻複合	0.31 ha	ha	119	
120	認農		露地野菜複合	0.31 ha	ha	露地野菜複合	0.31 ha	ha	120	
121	到達		水稻複合	0.30 ha	ha	水稻複合	0.30 ha	ha	121	
122	利用者		水稻	0.30 ha	ha	水稻	0.30 ha	ha	122	
123	利用者		水稻複合	0.29 ha	ha	水稻複合	0.29 ha	ha	123	
124	認農		肉用牛繁殖専業	0.29 ha	ha	肉用牛繁殖専業	0.29 ha	ha	124	
125	到達		水稻複合	0.27 ha	ha	水稻複合	0.27 ha	ha	125	
126	認農		露地野菜複合	0.27 ha	ha	露地野菜複合	0.27 ha	ha	126	

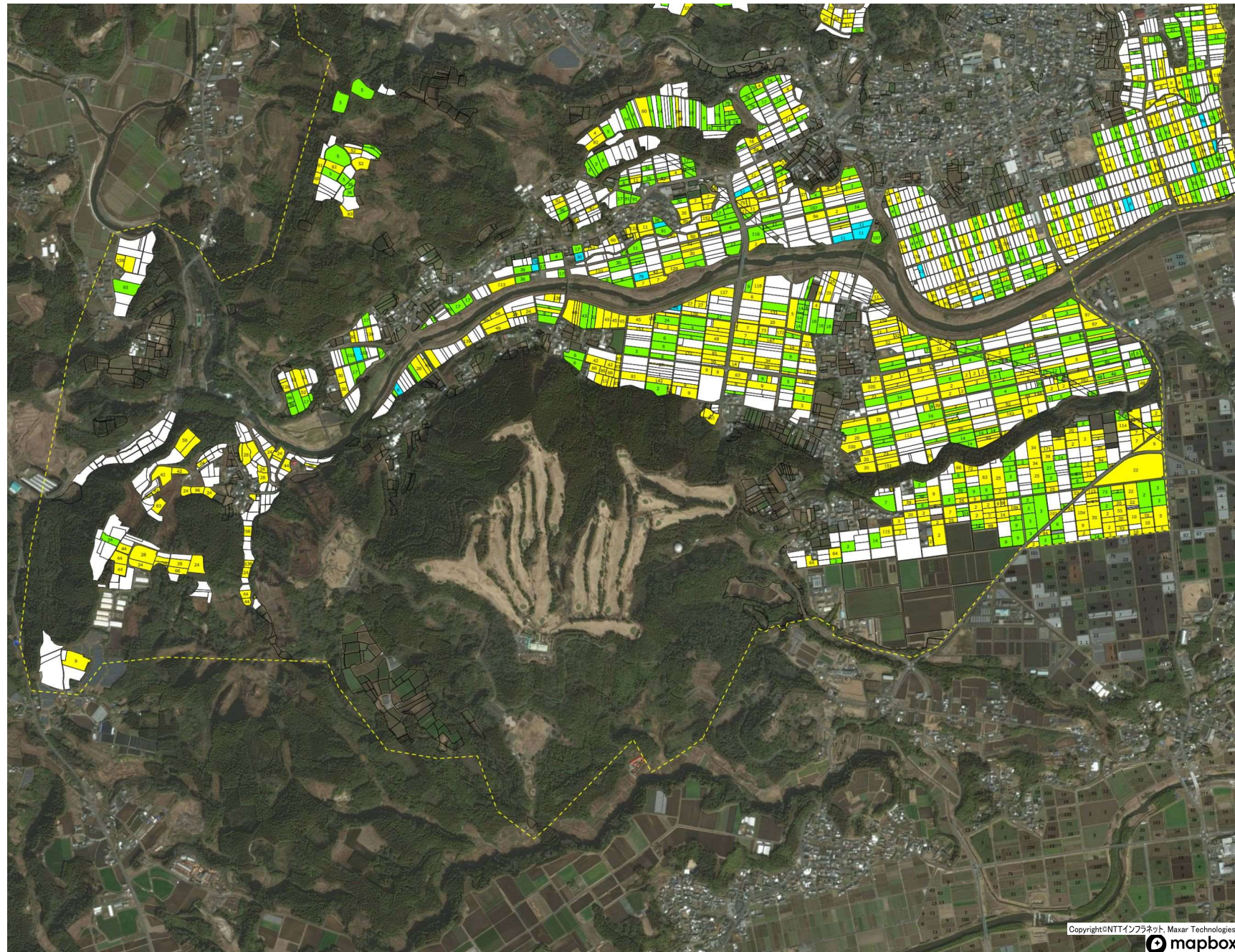
4 地域内の農業を担う者一覧(目標地図に位置付ける者)

	属性	農業を担う者 (氏名・名称)	現状			10年後 (目標年度:令和 16 年度)				
			経営作目等	経営面積	作業受託 面積	経営作目等	経営面積	作業受託 面積	目標地図上 の表示	備考
127	利用者		水稻	0.27 ha	ha	水稻	0.27 ha	ha	127	
128	利用者		水稻	0.44 ha	ha	水稻	0.27 ha	ha	128	
129	利用者		水稻	0.26 ha	ha	水稻	0.26 ha	ha	129	
130	到達		馬	1.41 ha	ha	馬	0.26 ha	ha	130	
131	利用者		水稻	0.25 ha	ha	水稻	0.25 ha	ha	131	
132	利用者		水稻	0.25 ha	ha	水稻	0.25 ha	ha	132	
133	利用者		水稻複合	0.24 ha	ha	水稻複合	0.24 ha	ha	133	
134	利用者		水稻	0.24 ha	ha	水稻	0.24 ha	ha	134	
135	認就		施設野菜	0.34 ha	ha	施設野菜	0.24 ha	ha	135	
136	利用者		水稻	0.24 ha	ha	水稻	0.24 ha	ha	136	
137	認農		露地野菜複合	0.24 ha	ha	露地野菜複合	0.24 ha	ha	137	
138	利用者		水稻	0.00 ha	ha	水稻	0.23 ha	ha	138	
139	到達		水稻複合	0.23 ha	ha	水稻複合	0.23 ha	ha	139	
140	利用者		水稻	0.23 ha	ha	水稻	0.23 ha	ha	140	
141	利用者		水稻	0.22 ha	ha	水稻	0.22 ha	ha	141	
142	利用者		水稻	0.22 ha	ha	水稻	0.22 ha	ha	142	
143	利用者		水稻	0.21 ha	ha	水稻	0.21 ha	ha	143	
144	利用者		和牛	0.21 ha	ha	和牛	0.21 ha	ha	144	
145	利用者		水稻	0.20 ha	ha	水稻	0.20 ha	ha	145	
146	利用者		水稻	0.20 ha	ha	水稻	0.20 ha	ha	146	
147	利用者		水稻	0.20 ha	ha	水稻	0.20 ha	ha	147	
148	利用者		露地園芸	0.19 ha	ha	露地園芸	0.19 ha	ha	148	
149	認就		施設野菜	0.19 ha	ha	施設野菜	0.19 ha	ha	149	
150	利用者		水稻	0.19 ha	ha	水稻	0.19 ha	ha	150	
151	利用者		露地野菜複合	0.18 ha	ha	露地野菜複合	0.18 ha	ha	151	
152	利用者		水稻	0.18 ha	ha	水稻	0.18 ha	ha	152	
153	利用者		水稻	0.18 ha	ha	水稻	0.18 ha	ha	153	
154	利用者		水稻	0.18 ha	ha	水稻	0.18 ha	ha	154	
155	利用者		水稻複合	0.17 ha	ha	水稻複合	0.17 ha	ha	155	
156	到達		養豚一貫専業	0.92 ha	ha	養豚一貫専業	0.17 ha	ha	156	
157	利用者		水稻	0.16 ha	ha	水稻	0.16 ha	ha	157	
158	利用者		水稻	0.42 ha	ha	水稻	0.15 ha	ha	158	
159	利用者		水稻複合	0.15 ha	ha	水稻複合	0.15 ha	ha	159	
160	利用者		水稻	0.00 ha	ha	水稻	0.15 ha	ha	160	
161	利用者		水稻複合	0.14 ha	ha	水稻複合	0.14 ha	ha	161	
162	到達		水稻複合	0.14 ha	ha	水稻複合	0.14 ha	ha	162	
163	利用者		水稻複合	0.14 ha	ha	水稻複合	0.14 ha	ha	163	
164	認農		酪農専業	0.13 ha	ha	酪農専業	0.13 ha	ha	164	
165	利用者		水稻複合	0.27 ha	ha	水稻複合	0.13 ha	ha	165	
166	利用者		施設野菜	0.25 ha	ha	施設野菜	0.12 ha	ha	166	
167	利用者		露地園芸	0.12 ha	ha	露地園芸	0.12 ha	ha	167	
168	利用者		水稻複合	0.12 ha	ha	水稻複合	0.12 ha	ha	168	
169	認農		露地野菜複合	0.10 ha	ha	露地野菜複合	0.10 ha	ha	169	
170	到達		水稻	0.29 ha	ha	水稻	0.10 ha	ha	170	
171	認農		酪農専業	0.20 ha	ha	酪農専業	0.10 ha	ha	171	
172	認農		肉用牛繁殖複合	0.10 ha	ha	肉用牛繁殖複合	0.10 ha	ha	172	
173	利用者		水稻	0.10 ha	ha	水稻	0.10 ha	ha	173	
174	利用者		水稻	0.09 ha	ha	水稻	0.09 ha	ha	174	
175	利用者		水稻	0.09 ha	ha	水稻	0.09 ha	ha	175	
176	利用者		水稻	0.09 ha	ha	水稻	0.09 ha	ha	176	
177	利用者		水稻複合	0.09 ha	ha	水稻複合	0.09 ha	ha	177	
178	利用者		露地園芸	0.09 ha	ha	露地園芸	0.09 ha	ha	178	
179	利用者		水稻	0.08 ha	ha	水稻	0.08 ha	ha	179	
180	利用者		水稻複合	0.08 ha	ha	水稻複合	0.08 ha	ha	180	
181	利用者		養豚一貫専業	0.17 ha	ha	養豚一貫専業	0.08 ha	ha	181	
182	利用者		水稻	0.30 ha	ha	水稻	0.08 ha	ha	182	
183	利用者		肉用牛繁殖専業	0.06 ha	ha	肉用牛繁殖専業	0.06 ha	ha	183	
184	利用者		水稻複合	0.05 ha	ha	水稻複合	0.05 ha	ha	184	
185	利用者		水稻	0.20 ha	ha	水稻	0.05 ha	ha	185	
186	利用者		露地園芸	0.04 ha	ha	露地園芸	0.04 ha	ha	186	
187	利用者		水稻複合	0.03 ha	ha	水稻複合	0.03 ha	ha	187	
188	到達		露地野菜複合	4.00 ha	ha	露地野菜複合	0.03 ha	ha	188	

R7年度 庄内西部地区 目標地図①



R7年度 庄内西部地区 目標地図②



- 目標地図(素案)
目標地図(現状)
- 目標地図素案
- 自ら耕作
 - 貸借有り紐付け済
 - 将来の担い手紐付け済
 - 転用申請地・非農地
 - 今後検討

R7年度 庄内西部地区 目標地図 全体図

