

地域計画

策定年月日	令和7年3月31日
更新年月日	令和7年12月26日 (第2回)
目標年度	令和16年度
市町村名 (市町村コード)	都城市 (45202)
地域名 (地域内農業集落名)	山之口南部 (正近、中原、桑原、乗平、下富吉)

注:「地域名」欄には、協議の場が設けられた区域を記載し、農林業センサスの農業集落名を記載してください。

1 地域における農業の将来の在り方

(1) 地域計画の区域の状況

区域内の農用地等面積(農業上の利用が行われる農用地等の区域)	278.8 ha
① 農業振興地域のうち農用地区域内の農地面積	271.1 ha
② 田の面積	163.5 ha
③ 畑の面積(果樹、茶等を含む)	107.6 ha
④ 区域内において、規模縮小などの意向のある農地面積の合計	ha

(2) 地域農業の現状及び課題

<p>【地域の状況】</p> <ul style="list-style-type: none"> ・当地区は、農業担い手への農地集積率が低く、特に田は低くなっている。 ・地区内の水田は湿田が多く、水稻以外の作物の作付けが難しい。 ・山間の奥地の条件の悪い圃場から耕作放棄される傾向がある。 <p>【担い手育成・確保】</p> <ul style="list-style-type: none"> ・水田で零細な農家が耕作している農地が多く、そうした農家が後継者を確保できていない現状がある。 ・地域内の集落営農型法人が持続的な経営を行うためには、オペレータや経営後継者の確保が必要不可欠である。 ・農家所得が安定しないため、後継予定者がいても承継しない。 ・経営状況が良い農家は後継者が育っている。 <p>【保全・管理等】</p> <ul style="list-style-type: none"> ・耕作していない農地が多く、管理がされていないため、水の利用や通行に支障をきたしている。 ・牧草を植えると種子が畔に飛散して生育し、除草作業の負担が増えている。 ・畑の土が道路に流入し、排水不良の原因となり通行の妨げになっている。 ・川底が高いため大雨で氾濫の原因になる。河川の整備が必要。 ・農地の保全のためには新たな農地の受け手の確保が必要不可欠となっている。 ・水田から石が出てくるため、農作業に支障をきたしている。 ・刈った草を水路に流され、詰まりの原因になっている。 <p>【基盤整備】</p> <ul style="list-style-type: none"> ・湿田が多く、水稻以外は作付出来ない。また、圃場が狭いため、大型機械が活用できるように大区画化が必要。 ・水路の未整備など水の利用が不便なため、パイプライン化が望ましい。 ・農道が整備されていないため、大型機械が通行すると危険な箇所が多い。 <p>【鳥獣被害】</p> <ul style="list-style-type: none"> ・シカ、イノシシ、サルから被害を受けるが、特にイノシシは住宅地まで出没する。電気柵や侵入防止柵等の対策が必要であるが、メンテナンスや柵の周辺の除草作業等が負担である。 <p>【病害虫】</p> <ul style="list-style-type: none"> ・田植え直後の水稻がジャンボタニシから食害を受ける。 <p>【情勢】</p> <ul style="list-style-type: none"> ・資材価格の高騰で経費はかかるが農畜産物に高値がつかず、経営が成り立たない。 <p>【集積・集約】</p> <ul style="list-style-type: none"> ・すでに法人に貸している農地もあるが、集約されればさらに法人に管理を頼みやすい。 ・圃場の所在地によっては、農地バンクを活用している。 ・耕作地が分散しているため集約したい。 <p>【高収益作物】</p> <ul style="list-style-type: none"> ・地区内で活用されていない畑が見受けられるが、畑で収益が確保できる作物が少なく、高収益作物の選定が必要である。 <p>【畑かん】</p> <ul style="list-style-type: none"> ・畑かんが整備されていることで、必要な時に水が使える農作物の栽培管理に役立っている。 <p>【スマート農業】</p> <ul style="list-style-type: none"> ・スマート農業を活用して、作物の生産性や収益性の向上に繋げたい。 <p>【その他】</p> <ul style="list-style-type: none"> ・飼料稲の転作交付金の交付金単価が低い。

(3) 地域における農業の将来の在り方(作物の生産や栽培方法については、必須記載事項)

- ・水田を活用した普通作物(主食用米、加工用米)を主要作物としつつ、園芸作物(キュウリ、ピーマン、キンカン、ヘベス、甘藷、サトイモ)や飼料作物(飼料用米、トウモロコシ、牧草)等の団地を形成する。
- ・米、飼料等の土地利用型作物以外に、ヘベスなどの園芸作物の生産に取り組む。
- ・地区内に整備を予定している区域もあり、畑で収益が見込める作物を検討していく。

2 農業の将来の在り方に向けた農用地の効率的かつ総合的な利用に関する目標

(1)農用地の効率的かつ総合的な利用に関する方針			
・農地中間管理機構への貸付を進めつつ、担い手への農地の集積・集約化を基本とする。			
(2)担い手(効率的かつ安定的な経営を営む者)に対する農用地の集積に関する目標			
現状の集積率	45.5	%	将来の目標とする集積率
			60 %
(3)農用地の集団化(集約化)に関する目標			
・既存の担い手が地区外の耕作地を地区内に集積・集約化することや、地区外の認定農業者、新規就農者等の受入れを行うことで農地利用の集積・集約化を促進する。			
・将来の経営農地の集約化を目指し、農地所有者は、原則として、農地を農地中間管理機構に貸し付けていく。			
・担い手を中心に集積、集約化を進め、団地面積の拡大を農業委員や農地利用最適化推進委員、農地中間管理事業推進員と調整し、農地中間管理機構を通じて進める。			

3 農業者及び区域内の関係者が2の目標を達成するためとるべき必要な措置

(1)農用地の集積、集団化の取組	
・担い手は畜産農家が比較的多く、今後、事業拡大に伴い飼料生産のための農地が必要になる可能性がある。そうした状況に対応するため農地中間管理事業の活用を推進し、集積・集約化を図る。	
・地区の南側(高才地区)の畑については、県営畑地帯総合整備事業でほ場整備や農道及び用排水路の整備を行う計画があり、農地の条件を向上することで農地利用の集約化を促進させる。	
(2)農地中間管理機構の活用方法	
・今後、農地の相続等に伴い地権者が地区外に在住する場合が多くなることが予想されることから、賃料の支払いや貸借契約を円滑に進めるために農地中間管理機構を活用していく。	
・担い手が病気や怪我等の事情で営農の継続が困難になった場合には、農地の新たな受け手への付け替えを進めることができるよう、農地中間管理機構を通じて担い手への貸付けを進めていく。	
(3)基盤整備事業への取組	
・地区南側の畑において県営畑地帯総合整備事業を活用して基盤整備や用排水路の整備を行う計画がある。	
・花ノ木川・樋口川・富吉川流域の水田においては、耕作者から排水対策やパイプライン化、大区画化の要望が多く、今後、地権者及び耕作者の理解が得られれば事業取組の検討をしていく。	
(4)多様な経営体の確保・育成の取組	
・地域内外から、多様な経営体を募り、意向を踏まえながら担い手として育成していくため、関係機関と連携し、相談から定着まで切れ目なく取り組んでいく。	
(5)農業協同組合等の農業支援サービス事業者等への農作業委託の取組	
・作業の効率化が期待できる作業は委託を検討する。	

以下任意記載事項(地域の実情に応じて、必要な事項を選択し、取組内容を記載してください)

<input checked="" type="checkbox"/> ①鳥獣被害防止対策	<input type="checkbox"/> ②有機・減農薬・減肥料	<input checked="" type="checkbox"/> ③スマート農業	<input type="checkbox"/> ④畑地化・輸出等	<input type="checkbox"/> ⑤果樹等
<input type="checkbox"/> ⑥燃料・資源作物等	<input type="checkbox"/> ⑦保全・管理等	<input type="checkbox"/> ⑧農業用施設	<input type="checkbox"/> ⑨耕畜連携等	<input type="checkbox"/> ⑩その他

【選択した上記の取組内容】

①鳥獣被害防止対策

- ・すでに電気柵や侵入防止柵の設置を実施している区域があるが、今後は区域内で被害防止対策施設の定期的なメンテナンスを行うための体制を確保するように努める。
- ・被害状況を把握し、侵入防止柵や檻の設置等を検討して、被害防止対策の構築等に取り組む。

③スマート農業

- ・スマート農業に対応した作業体系を確立させるためには基盤整備を実施する必要性がある。

4 地域内の農業を担う者一覧(目標地図に位置付ける者)

属性	農業を担う者 (氏名・名称)	現状			10年後 (目標年度:令和 16 年度)				
		経営作目等	経営面積	作業受託面積	経営作目等	経営面積	作業受託面積	目標地図上の表示	備考
	別紙のとおり		ha	ha		ha	ha		
			ha	ha		ha	ha		
			ha	ha		ha	ha		
計	145経営体		150.90 ha	0 ha		148.89 ha	0 ha		

5 農業支援サービス事業者一覧(任意記載事項)

番号	事業体名 (氏名・名称)	作業内容	対象品目

6 目標地図(別添のとおり)

4 地域内の農業を担う者一覧(目標地図に位置付ける者)

属性	農業を担う者 (氏名・名称)	現状			10年後 (目標年度:令和 16 年度)				
		経営作目等	経営面積	作業受託 面積	経営作目等	経営面積	作業受託 面積	目標地図上 の表示	備考
1	認農	酪農複合	15.13 ha	ha	酪農複合	18.72 ha	ha	1	
2	認農	酪農複合	11.47 ha	ha	酪農複合	11.47 ha	ha	2	
3	認農	露地野菜複合	4.36 ha	ha	露地野菜複合	6.36 ha	ha	3	
4	認農	肉用牛繁殖肥育専業	6.58 ha	ha	肉用牛繁殖肥育専業	5.61 ha	ha	4	
5	認農	酪農複合	6.05 ha	ha	酪農複合	5.61 ha	ha	5	
6	認農	集落型経営体	3.03 ha	ha	集落型経営体	4.89 ha	ha	6	
7	認農	露地野菜複合	4.82 ha	ha	露地野菜複合	4.82 ha	ha	7	
8	認農	肉用牛繁殖専業	4.42 ha	ha	肉用牛繁殖専業	4.49 ha	ha	8	
9	認農	肉用牛繁殖複合	2.70 ha	ha	肉用牛繁殖複合	4.10 ha	ha	9	
10	認農	工芸作物(茶)複合	3.85 ha	ha	工芸作物(茶)複合	3.85 ha	ha	10	
11	認農	肉用牛繁殖複合	3.73 ha	ha	肉用牛繁殖複合	3.64 ha	ha	11	
12	認農	酪農専業	0.63 ha	ha	酪農専業	3.52 ha	ha	12	
13	到達	肉用牛繁殖複合	3.15 ha	ha	肉用牛繁殖複合	3.24 ha	ha	13	
14	認農	酪農複合	3.21 ha	ha	酪農複合	3.21 ha	ha	14	
15	認農	水稻複合	3.07 ha	ha	水稻複合	3.07 ha	ha	15	
16	認農	肉用牛繁殖専業	2.52 ha	ha	肉用牛繁殖専業	2.54 ha	ha	16	
17	到達	水稻複合	3.02 ha	ha	水稻複合	2.44 ha	ha	17	
18	認農	酪農複合	2.60 ha	ha	酪農複合	2.39 ha	ha	18	
19	認農	水稻複合	0.69 ha	ha	水稻複合	2.45 ha	ha	19	
20	認農	肉用牛繁殖専業	1.97 ha	ha	肉用牛繁殖専業	2.06 ha	ha	20	
21	認農	酪農専業	2.64 ha	ha	酪農専業	2.03 ha	ha	21	
22	到達	水稻複合	2.14 ha	ha	水稻複合	2.01 ha	ha	22	
23	到達	水稻複合	0.14 ha	ha	水稻複合	1.70 ha	ha	23	
24	認農	露地野菜専業	0.59 ha	ha	露地野菜専業	1.60 ha	ha	24	
25	到達	水稻複合	1.40 ha	ha	水稻複合	1.40 ha	ha	25	
26	到達	水稻複合	1.42 ha	ha	水稻複合	1.28 ha	ha	26	
27	認農	肉用牛肥育専業	2.03 ha	ha	肉用牛肥育専業	1.24 ha	ha	27	
28	認農	肉用牛繁殖専業	1.45 ha	ha	肉用牛繁殖専業	1.22 ha	ha	28	
29	認農	施設野菜複合	0.76 ha	ha	施設野菜複合	1.13 ha	ha	29	
30	認農	露地野菜複合	1.11 ha	ha	露地野菜複合	1.11 ha	ha	30	
31	利用者	和牛	1.06 ha	ha	和牛	1.06 ha	ha	31	
32	認農	肉用牛繁殖専業	2.75 ha	ha	肉用牛繁殖専業	1.03 ha	ha	32	
33	認農	酪農専業	1.29 ha	ha	酪農専業	0.92 ha	ha	33	
34	認農	酪農専業	0.62 ha	ha	酪農専業	0.85 ha	ha	34	
35	利用者	和牛	0.81 ha	ha	和牛	0.84 ha	ha	35	
36	認農	肉用牛繁殖専業	0.80 ha	ha	肉用牛繁殖専業	0.80 ha	ha	36	
37	利用者	水稻複合	0.79 ha	ha	水稻複合	0.79 ha	ha	37	
38	利用者	水稻複合	0.79 ha	ha	水稻複合	0.79 ha	ha	38	
39	認農	肉用牛繁殖専業	3.35 ha	ha	肉用牛繁殖専業	0.74 ha	ha	39	
40	利用者	和牛	0.72 ha	ha	和牛	0.72 ha	ha	40	
41	利用者	和牛	0.22 ha	ha	和牛	0.70 ha	ha	41	
42	利用者	水稻複合	0.70 ha	ha	水稻複合	0.70 ha	ha	42	
43	認農	酪農複合	2.18 ha	ha	酪農複合	0.69 ha	ha	43	
44	到達	水稻複合	0.68 ha	ha	水稻複合	0.68 ha	ha	44	
45	利用者	和牛	1.16 ha	ha	和牛	0.65 ha	ha	45	
46	利用者	水稻複合	0.55 ha	ha	水稻複合	0.65 ha	ha	46	
47	到達	水稻複合	0.85 ha	ha	水稻複合	0.64 ha	ha	47	
48	利用者	水稻	0.63 ha	ha	水稻	0.63 ha	ha	48	
49	利用者	水稻	0.64 ha	ha	水稻	0.62 ha	ha	49	
50	利用者	和牛	0.62 ha	ha	和牛	0.62 ha	ha	50	
51	認農	酪農専業	0.61 ha	ha	酪農専業	0.61 ha	ha	51	
52	利用者	水稻複合	0.48 ha	ha	水稻複合	0.56 ha	ha	52	
53	利用者	水稻複合	0.21 ha	ha	水稻複合	0.56 ha	ha	53	
54	認農	肉用牛繁殖専業	0.55 ha	ha	肉用牛繁殖専業	0.55 ha	ha	54	
55	認農	養鶏(ブロイラー)専業	0.54 ha	ha	養鶏(ブロイラー)専業	0.54 ha	ha	55	
56	利用者	和牛	0.51 ha	ha	和牛	0.51 ha	ha	56	
57	利用者	和牛	0.00 ha	ha	和牛	0.51 ha	ha	57	
58	利用者	水稻複合	0.48 ha	ha	水稻複合	0.48 ha	ha	58	
59	認農	工芸作物(茶)専業	0.48 ha	ha	工芸作物(茶)専業	0.48 ha	ha	59	
60	利用者	和牛	0.46 ha	ha	和牛	0.46 ha	ha	60	
61	利用者	水稻	0.70 ha	ha	水稻	0.45 ha	ha	61	
62	利用者	露地園芸複合	0.44 ha	ha	露地園芸複合	0.44 ha	ha	62	
63	利用者	水稻複合	0.32 ha	ha	水稻複合	0.43 ha	ha	63	

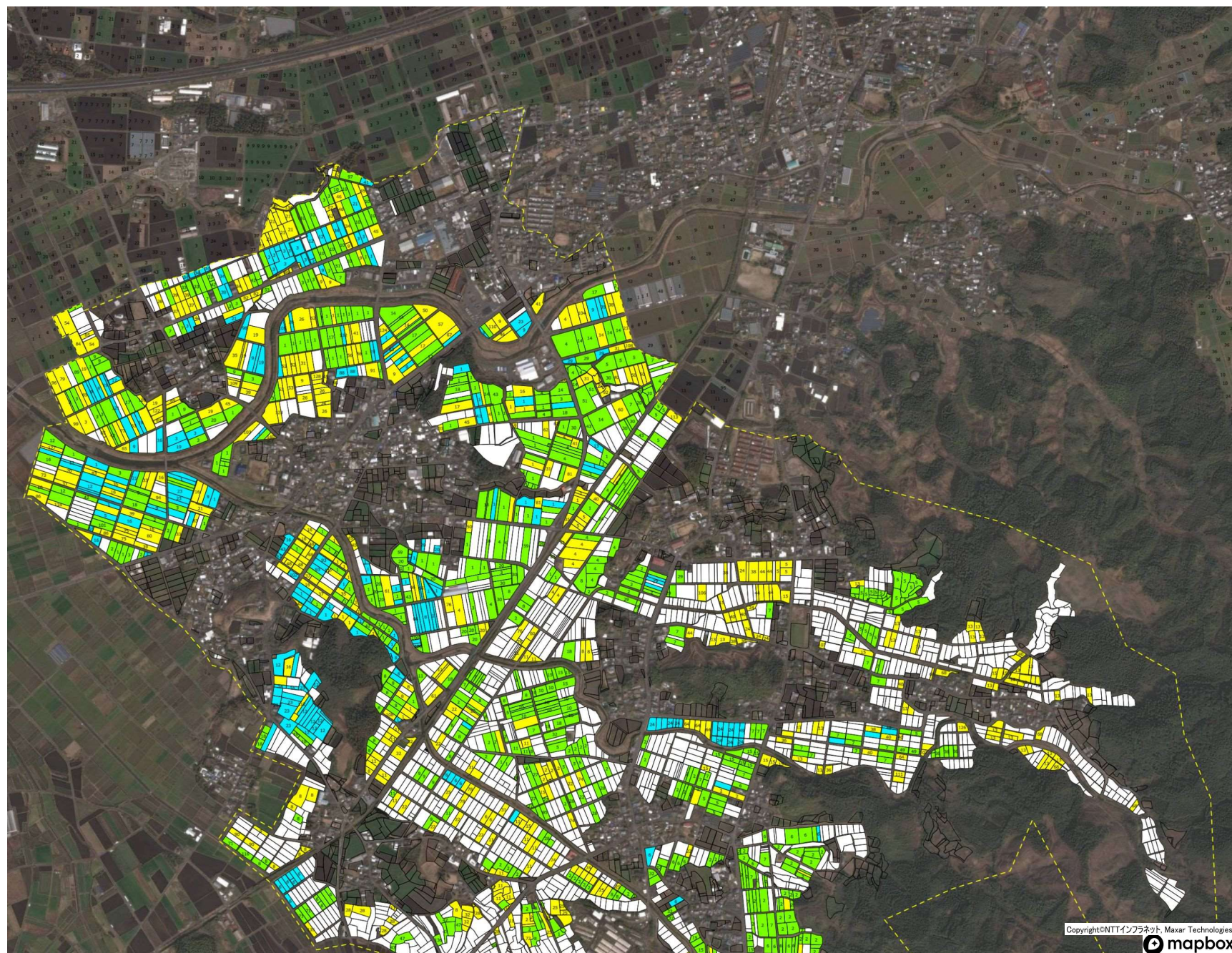
4 地域内の農業を担う者一覧(目標地図に位置付ける者)

	属性	農業を担う者 (氏名・名称)	現状			10年後 (目標年度:令和 16 年度)				
			経営作目等	経営面積	作業受託 面積	経営作目等	経営面積	作業受託 面積	目標地図上 の表示	備考
64	利用者		水稻	0.48 ha	ha	水稻	0.41 ha	ha	64	
65	利用者		和牛	0.40 ha	ha	和牛	0.40 ha	ha	65	
66	認農		果樹複合	1.33 ha	ha	果樹複合	0.38 ha	ha	66	
67	利用者		水稻複合	0.37 ha	ha	水稻複合	0.37 ha	ha	67	
68	利用者		水稻	0.70 ha	ha	水稻	0.37 ha	ha	68	
69	到達		露地園芸	1.47 ha	ha	露地園芸	0.08 ha	ha	69	
70	利用者		水稻	0.34 ha	ha	水稻	0.34 ha	ha	70	
71	認農		水稻複合	0.34 ha	ha	水稻複合	0.34 ha	ha	71	
72	到達		水稻複合	0.33 ha	ha	水稻複合	0.33 ha	ha	72	
73	利用者		水稻	0.75 ha	ha	水稻	0.33 ha	ha	73	
74	利用者		水稻	0.49 ha	ha	水稻	0.33 ha	ha	74	
75	利用者		水稻	0.32 ha	ha	水稻	0.32 ha	ha	75	
76	利用者		水稻複合	0.32 ha	ha	水稻複合	0.32 ha	ha	76	
77	利用者		水稻	0.10 ha	ha	水稻	0.30 ha	ha	77	
78	利用者		水稻	0.29 ha	ha	水稻	0.29 ha	ha	78	
79	利用者		水稻	0.27 ha	ha	水稻	0.27 ha	ha	79	
80	利用者		水稻	0.27 ha	ha	水稻	0.27 ha	ha	80	
81	利用者		露地園芸	0.26 ha	ha	露地園芸	0.26 ha	ha	81	
82	利用者		水稻複合	0.26 ha	ha	水稻複合	0.26 ha	ha	82	
83	利用者		水稻	0.43 ha	ha	水稻	0.25 ha	ha	83	
84	認農		肉用牛繁殖専業	0.29 ha	ha	肉用牛繁殖専業	0.24 ha	ha	84	
85	利用者		和牛	0.12 ha	ha	和牛	0.24 ha	ha	85	
86	認農		肉用牛繁殖専業	0.24 ha	ha	肉用牛繁殖専業	0.24 ha	ha	86	
87	利用者		水稻	0.22 ha	ha	水稻	0.22 ha	ha	87	
88	利用者		水稻	0.14 ha	ha	水稻	0.22 ha	ha	88	
89	利用者		水稻	0.20 ha	ha	水稻	0.20 ha	ha	89	
90	認農		肉用牛繁殖専業	0.20 ha	ha	肉用牛繁殖専業	0.20 ha	ha	90	
91	利用者		水稻	0.20 ha	ha	水稻	0.20 ha	ha	91	
92	利用者		露地野菜複合	0.20 ha	ha	露地野菜複合	0.20 ha	ha	92	
93	利用者		水稻	0.00 ha	ha	水稻	0.19 ha	ha	93	
94	利用者		水稻	0.52 ha	ha	水稻	0.19 ha	ha	94	
95	利用者		水稻複合	0.19 ha	ha	水稻複合	0.19 ha	ha	95	
96	利用者		水稻複合	0.18 ha	ha	水稻複合	0.18 ha	ha	96	
97	認農		露地野菜複合	0.18 ha	ha	露地野菜複合	0.18 ha	ha	97	
98	利用者		水稻	0.85 ha	ha	水稻	0.18 ha	ha	98	
99	利用者		水稻	0.18 ha	ha	水稻	0.18 ha	ha	99	
100	利用者		水稻	0.28 ha	ha	水稻	0.18 ha	ha	100	
101	利用者		水稻複合	0.17 ha	ha	水稻複合	0.17 ha	ha	101	
102	利用者		水稻	0.11 ha	ha	水稻	0.17 ha	ha	102	
103	利用者		水稻	0.16 ha	ha	水稻	0.16 ha	ha	103	
104	利用者		水稻	0.16 ha	ha	水稻	0.16 ha	ha	104	
105	利用者		水稻	0.15 ha	ha	水稻	0.16 ha	ha	105	
106	利用者		水稻複合	0.15 ha	ha	水稻複合	0.15 ha	ha	106	
107	利用者		水稻複合	0.14 ha	ha	水稻複合	0.14 ha	ha	107	
108	利用者		水稻	0.33 ha	ha	水稻	0.14 ha	ha	108	
109	利用者		水稻	0.60 ha	ha	水稻	0.14 ha	ha	109	
110	利用者		水稻	0.13 ha	ha	水稻	0.13 ha	ha	110	
111	利用者		水稻	0.13 ha	ha	水稻	0.13 ha	ha	111	
112	到達		水稻複合	1.95 ha	ha	水稻複合	0.13 ha	ha	112	
113	認農		肉用牛繁殖専業	0.12 ha	ha	肉用牛繁殖専業	0.12 ha	ha	113	
114	利用者		水稻複合	0.11 ha	ha	水稻複合	0.11 ha	ha	114	
115	利用者		水稻	0.10 ha	ha	水稻	0.10 ha	ha	115	
116	利用者		水稻	0.10 ha	ha	水稻	0.10 ha	ha	116	
117	利用者		水稻	0.27 ha	ha	水稻	0.10 ha	ha	117	
118	利用者		水稻	0.10 ha	ha	水稻	0.10 ha	ha	118	
119	利用者		水稻複合	0.00 ha	ha	水稻複合	0.10 ha	ha	119	
120	利用者		水稻	0.10 ha	ha	水稻	0.10 ha	ha	120	
121	利用者		水稻	0.00 ha	ha	水稻	0.09 ha	ha	121	
122	利用者		水稻	0.40 ha	ha	水稻	0.09 ha	ha	122	
123	利用者		水稻	0.17 ha	ha	水稻	0.09 ha	ha	123	
124	利用者		水稻	0.09 ha	ha	水稻	0.09 ha	ha	124	
125	利用者		水稻	0.00 ha	ha	水稻	0.09 ha	ha	125	
126	到達		水稻複合	1.47 ha	ha	水稻複合	0.09 ha	ha	126	

4 地域内の農業を担う者一覧(目標地図に位置付ける者)

	属性	農業を担う者 (氏名・名称)	現状			10年後 (目標年度:令和 16 年度)				
			経営作目等	経営面積	作業受託 面積	経営作目等	経営面積	作業受託 面積	目標地図上 の表示	備考
127	利用者		水稻	0.09 ha	ha	水稻	0.09 ha	ha	127	
128	利用者		水稻複合	0.08 ha	ha	水稻複合	0.08 ha	ha	128	
129	利用者		水稻	0.08 ha	ha	水稻	0.08 ha	ha	129	
130	利用者		水稻複合	0.08 ha	ha	水稻複合	0.08 ha	ha	130	
131	利用者		露地園芸	0.08 ha	ha	露地園芸	0.08 ha	ha	131	
132	利用者		水稻	0.00 ha	ha	水稻	0.08 ha	ha	132	
133	利用者		水稻	0.08 ha	ha	水稻	0.08 ha	ha	133	
134	到達		水稻複合	0.08 ha	ha	水稻複合	0.08 ha	ha	134	
135	到達		水稻複合	0.08 ha	ha	水稻複合	0.08 ha	ha	135	
136	利用者		露地園芸	0.56 ha	ha	露地園芸	0.07 ha	ha	136	
137	利用者		水稻	0.17 ha	ha	水稻	0.07 ha	ha	137	
138	利用者		水稻	0.45 ha	ha	水稻	0.06 ha	ha	138	
139	利用者		水稻	0.04 ha	ha	水稻	0.04 ha	ha	139	
140	利用者		肉用牛肥育	0.18 ha	ha	肉用牛肥育	0.04 ha	ha	140	
141	利用者		水稻	0.04 ha	ha	水稻	0.04 ha	ha	141	
142	利用者		水稻	0.04 ha	ha	水稻	0.04 ha	ha	142	
143	利用者		露地園芸	0.04 ha	ha	露地園芸	0.04 ha	ha	143	
144	利用者		露地園芸	0.03 ha	ha	露地園芸	0.03 ha	ha	144	
145	利用者		水稻	0.08 ha	ha	水稻	0.03 ha	ha	145	

R7年度 山之口南部地区 目標地図①

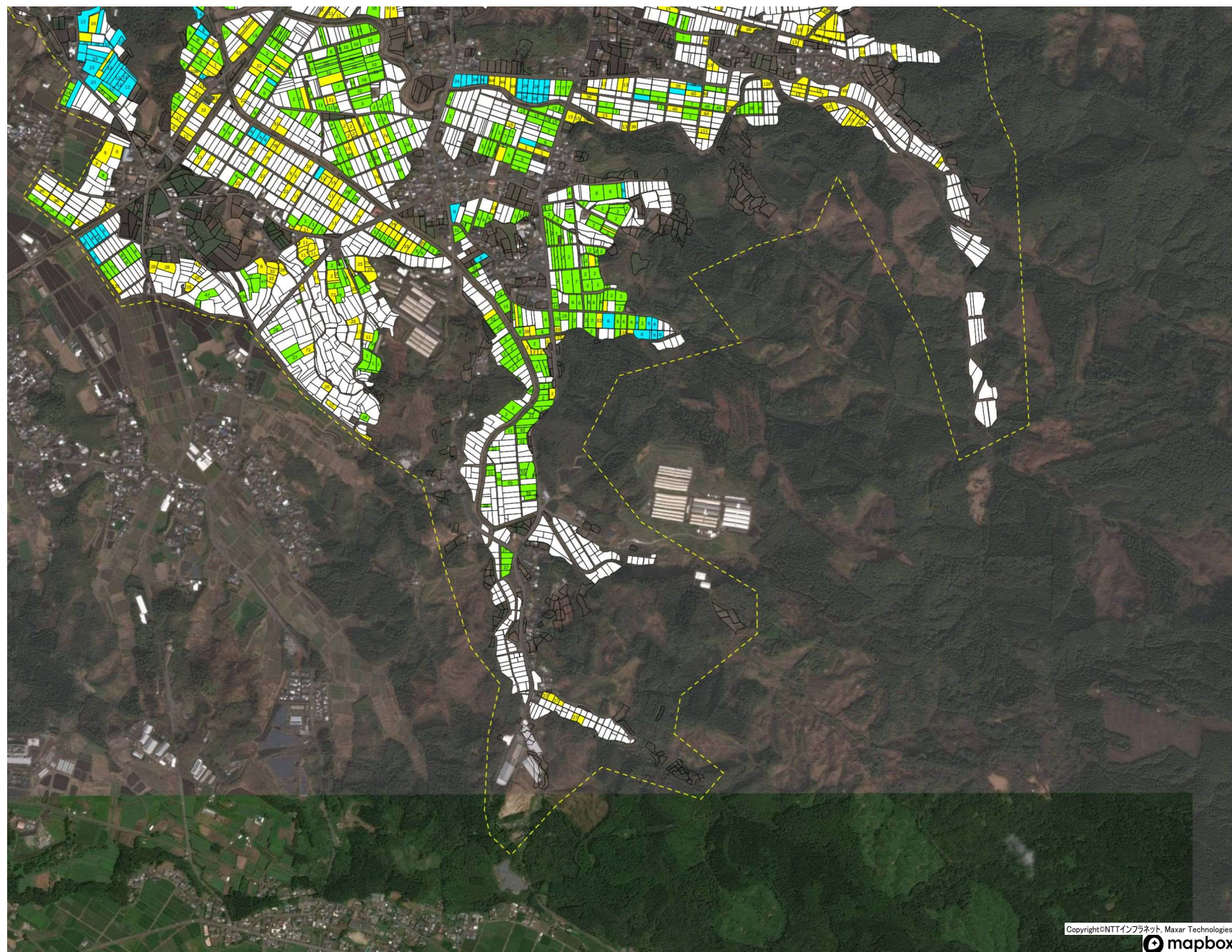


目標地図(素案)
目標地図(現状)

目標地図素案

- 自ら耕作
- 貸借有り紐付け済
- 将来の担い手紐付け済
- 転用申請地・非農地
- 今後検討

R7年度 山之口南部地区 目標地図②

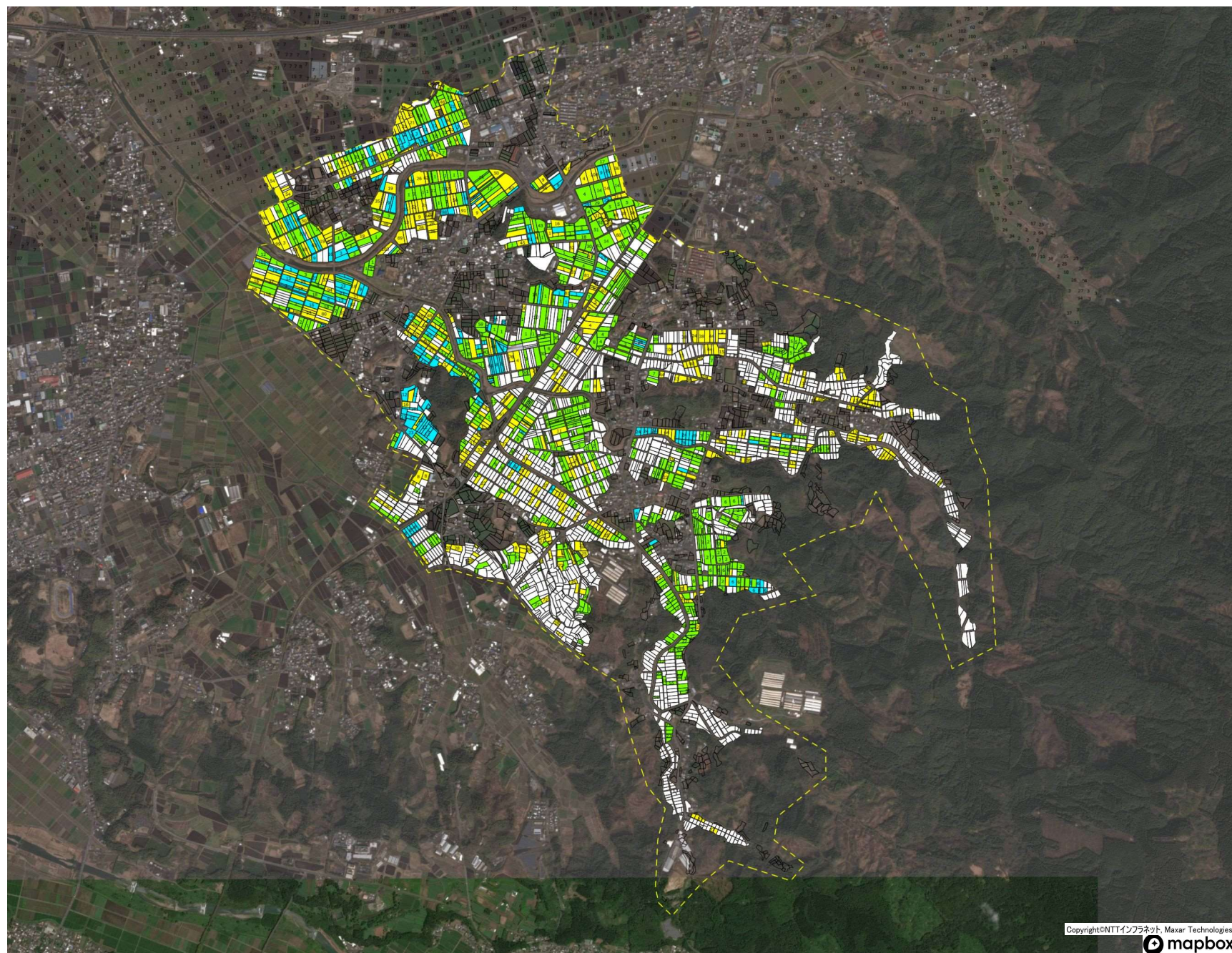


目標地図(素案)
目標地図(現状)

目標地図素案

- 自ら耕作
- 貸借有り紐付け済
- 将来の担い手紐付け済
- 転用申請地・非農地
- 今後検討

R7年度 山之口南部地区 目標地図 全体図



- 目標地図(素案)
目標地図(現状)
- 目標地図素案
- 自ら耕作
 - 貸借有り紐付け済
 - 将来の担い手紐付け済
 - 転用申請地・非農地
 - 今後検討