

地域計画

策定年月日	令和7年3月31日
更新年月日	令和7年12月26日 (第2回)
目標年度	令和16年度
市町村名 (市町村コード)	都城市 (45202)
地域名 (地域内農業集落名)	高城北部 (本八重、平八重、雀ヶ野、中原、大開、蕨ヶ野、蓑野、岳野、日野八重、松八重、下星原、田辺、田辺開拓、木之下、八久保、雁寺、西久保、豊広、後向、七瀬谷、岩屋野、田尾、木浦開拓、楳ヶ野、太郎、市野々、上星原)

注:「地域名」欄には、協議の場が設けられた区域を記載し、農林業センサスの農業集落名を記載してください。

1 地域における農業の将来の在り方

(1) 地域計画の区域の状況

区域内の農用地等面積(農業上の利用が行われる農用地等の区域)	508.8 ha
① 農業振興地域のうち農用地区域内の農地面積	492.0 ha
② 田の面積	148.8 ha
③ 畑の面積(果樹、茶等を含む)	343.2 ha
④ 区域内において、規模縮小などの意向のある農地面積の合計	ha

(2) 地域農業の現状及び課題

<p>【地域の状況】</p> <ul style="list-style-type: none"> ・当地区の南部(有水地区)は有水川の流域沿いに水田が広がるが、農地の農業担い手集積率が低い。また、零細な農家が耕作している土地が比較的多く、農地の後継者の確保ができていない土地も多い。 ・当地区の北部(四家地区)はほとんどが山林で山間部に集落や田畑が点在している。農業担い手が高齢化しており、耕作条件の悪い農地は荒廃化しているところもある。 <p>【担い手の確保・育成】</p> <ul style="list-style-type: none"> ・地区内の担い手が耕作している土地が極めて少ない現状であり、農地の担い手の確保が急務になっている。 ・地区内の農業後継者の年齢層が高く、20代から30代の若い層の後継者が皆無である。 <p>【保全・管理】</p> <ul style="list-style-type: none"> ・上流(東部)は、畜産農家が飼料を作付けており、水の不足は発生していないが、水稻を作付けた翌年は圃場の状態が変わり、飼料の作付けができなくなる。 ・高齢化や担い手不足に伴い、耕作者が減少し耕作放棄地につながっている。 ・法面や耕作放棄地の除草等の作業ができていない。 ・未相続農地が多く、耕作放棄地につながっている。 <p>【基盤整備】</p> <ul style="list-style-type: none"> ・農道の幅員が狭いことや、圃場の区画が不整形で狭小なため大型機械の利用が困難である。 ・場所によっては、水路の勾配が逆になっており、排水不良の原因となっている。 ・パイプライン化することで、水田の水管理の利便性を高めたい。 ・基盤整備することで、地域外の担い手を呼び込みたい。 <p>【鳥獣被害】</p> <ul style="list-style-type: none"> ・全域において鳥獣害(シカ、イノシシ、野生ザル、アナグマ)が見受けられるため対策が必要であるが、補助事業で取り組む場合、個人での実施ができない上に15年以上の耕作の見込みが必要なため、取り組みに踏み切れない場合がある。 ・イノシシは農作物等の被害に限らず、農道や排水路等を崩壊させ水路の土砂詰まりの原因となっている。 ・有害鳥獣の駆除申請をしても、許可を待つ間に被害が拡大する。 ・電柵を設置しても維持管理に苦労している。 <p>【病害虫】</p> <ul style="list-style-type: none"> ・田植え直後の水稻がジャンボタニシから食害を受ける。 <p>【情勢】</p> <ul style="list-style-type: none"> ・資材価格の高騰で経費はかかるが農畜産物に高値がつかず、経営が成り立たない。 <p>【集積・集約】</p> <ul style="list-style-type: none"> ・農地の貸付け等(売りたい・貸したい)意向はかなり多いが、地区内には借受け意向はほとんどない。 ・農地利用意向調査の中で将来、農地を託す先が「いない」との回答が4割以上あった。 ・農地が点在しており、作業効率の向上や経費節減のために集約を進めたい。 <p>【畑かん】</p> <ul style="list-style-type: none"> ・農作業の利便性や作物の生産性や収益性を高めるためには給水スタンドの設置が必要である。 <p>【環境】</p> <ul style="list-style-type: none"> ・農道わきに樹木や雑草が生い茂り、通行の妨げになっている。 ・竹が農地に繁茂し、処理に苦労している。 <p>【その他】</p> <ul style="list-style-type: none"> ・移住者を受け入れるためには、住居の確保が必要。 ・相続は手続きが煩雑なため、相続放棄につながっている。
--

(3) 地域における農業の将来の在り方(作物の生産や栽培方法については、必須記載事項)

<p>・水田を活用した普通作物(主食用米、加工用米)を主要作物としつつ、園芸作物(露地園芸:カンショ、サトイモ、ゴボウ、コマツナ、加工ホウレンソウ、エダマメ)(施設園芸:キュウリ、イチゴ、ミニトマト)、飼料作物(トウモロコシ、牧草、飼料用米、WCS)、工芸作物(茶)等の団地を形成する。</p>

2 農業の将来の在り方に向けた農用地の効率的かつ総合的な利用に関する目標

(1) 農用地の効率的かつ総合的な利用に関する方針
<p>・農地中間管理機構への貸付を進めつつ、担い手への農地の集積・集約化を基本とする。</p>

(2)担い手(効率的かつ安定的な経営を営む者)に対する農用地の集積に関する目標				
現状の集積率	36.3	%	将来の目標とする集積率	50 %
(3)農用地の集団化(集約化)に関する目標				
・既存の担い手が地区外の耕作地を地区内に集積・集約化することや、地区外の認定農業者、新規就農者等の受入れを行うことで農地利用の集積・集約化を促進する。				

3 農業者及び区域内の関係者が2の目標を達成するためとるべき必要な措置

(1)農用地の集積、集団化の取組	
<ul style="list-style-type: none"> ・地区内の担い手は畜産農家が比較的多く、今後、経営拡大に伴い飼料生産のための農地が必要になる可能性があるため、継続的に農地利用についての話し合いを進め、農地の集積、集約化につなげていく。 ・担い手を中心に集積、集約化を進め、団地面積の拡大を農業委員や農地利用最適化推進委員、農地中間管理事業推進員と調整し、農地中間管理機構を通じて進める。 ・耕作地の集約化を進めるため、田と畑との耕作地の交換等についても、耕作者の意向を確認しながら進めていく。 	
(2)農地中間管理機構の活用方法	
<ul style="list-style-type: none"> ・今後、農地の相続等に伴い地権者が地区外に在住するケースが多くなることが予想されることから、賃料の支払いや貸借契約を円滑に進めるために農地中間管理機構を活用していく。 ・担い手が病気や怪我等の事情で営農の継続が困難になった場合には、農地の新たな受け手への付け替えを進めることができるよう、農地中間管理機構を通じて担い手への貸付けを進めていく。 	
(3)基盤整備事業への取組	
<ul style="list-style-type: none"> ・畑については、基盤整備を行っていない区域があり、狭小・変型な区画もある。こうした農地については、今後、畑地帯総合整備事業等を実施していく中で基盤整備についても検討していく。 ・田についても、一部、基盤整備を行っていない地区があり、今後、地権者や耕作者の意向等を確認しながら整備の可能性を検討していく。 ・生産効率の向上や農地集積・集約化を図るため、農地の大区画化・汎用化、農道の拡幅、用排水路のパイプライン化等の基盤整備の取り組みを検討していく。 	
(4)多様な経営体の確保・育成の取組	
<ul style="list-style-type: none"> ・地域内外から、多様な経営体を募り、意向を踏まえながら担い手として育成していくため、関係機関と連携し、相談から定着まで切れ目なく取り組んでいく。 	
(5)農業協同組合等の農業支援サービス事業者等への農作業委託の取組	
<ul style="list-style-type: none"> ・作業の効率化が期待できる作業は委託を検討する。 	

以下任意記載事項(地域の実情に応じて、必要な事項を選択し、取組内容を記載してください)

<input checked="" type="checkbox"/> ①鳥獣被害防止対策	<input type="checkbox"/> ②有機・減農薬・減肥料	<input type="checkbox"/> ③スマート農業	<input type="checkbox"/> ④畑地化・輸出等	<input type="checkbox"/> ⑤果樹等
<input type="checkbox"/> ⑥燃料・資源作物等	<input checked="" type="checkbox"/> ⑦保全・管理等	<input type="checkbox"/> ⑧農業用施設	<input type="checkbox"/> ⑨耕畜連携等	<input type="checkbox"/> ⑩その他

【選択した上記の取組内容】

①鳥獣被害防止対策

・すでに侵入防止柵の設置を実施している区域があるが、今後は地区内で既設置施設の定期的なメンテナンスを行うための体制を確保するように努める。

⑦保全・管理等

・多面的機能支払制度を活用して、用排水路や農道の維持管理や畦払いなどの農地の保全管理作業を継続的に実施する体制を維持する。

・用排水路については、長年の利用で土砂に埋もれてしまい機能していないものもあり、今後、点検を行い対策を検討する。

・中山間地域等直接支払制度の取り組み要件を満たしていると思われる集落もあるため、集落内での話し合いを進め、事業を活用して農用地を含めた農村集落を維持する方向を検討していく。

4 地域内の農業を担う者一覧(目標地図に位置付ける者)

属性	農業を担う者 (氏名・名称)	現状			10年後 (目標年度:令和16年度)				
		経営作目等	経営面積	作業受託面積	経営作目等	経営面積	作業受託面積	目標地図上の表示	備考
	別紙のとおり		ha	ha		ha	ha		
			ha	ha		ha	ha		
			ha	ha		ha	ha		
計	224経営体		250.15 ha	0 ha		217.45 ha	0 ha		

5 農業支援サービス事業者一覧(任意記載事項)

番号	事業体名 (氏名・名称)	作業内容	対象品目

6 目標地図(別添のとおり)

4 地域内の農業を担う者一覧(目標地図に位置付ける者)

属性	農業を担う者 (氏名・名称)	現状			10年後 (目標年度:令和 16 年度)				
		経営作目等	経営面積	作業受託 面積	経営作目等	経営面積	作業受託 面積	目標地図上 の表示	備考
1	認農	工芸作物(茶)複合	16.59 ha	ha	工芸作物(茶)複合	16.59 ha	ha	1	
2	認農	露地野菜複合	14.17 ha	ha	露地野菜複合	14.03 ha	ha	2	
3	認農	露地野菜複合	11.43 ha	ha	露地野菜複合	11.43 ha	ha	3	
4	認農	水稻複合	7.23 ha	ha	水稻複合	10.12 ha	ha	4	
5	認農	露地野菜複合	9.99 ha	ha	露地野菜複合	9.99 ha	ha	5	
6	認農	肉用牛繁殖専業	9.55 ha	ha	肉用牛繁殖専業	9.55 ha	ha	6	
7	認農	露地野菜専業	7.63 ha	ha	露地野菜専業	7.59 ha	ha	7	
8	認農	露地野菜複合	6.83 ha	ha	露地野菜複合	6.76 ha	ha	8	
9	認農	酪農専業	6.74 ha	ha	酪農専業	6.63 ha	ha	9	
10	認農	酪農専業	5.05 ha	ha	酪農専業	5.05 ha	ha	10	
11	認農	露地野菜複合	4.64 ha	ha	露地野菜複合	4.64 ha	ha	11	
12	認農	露地野菜複合	4.18 ha	ha	露地野菜複合	4.18 ha	ha	12	
13	認農	露地野菜複合	3.80 ha	ha	露地野菜複合	3.80 ha	ha	13	
14	認農	肉用牛繁殖専業	3.21 ha	ha	肉用牛繁殖専業	3.51 ha	ha	14	
15	認農	酪農専業	3.28 ha	ha	酪農専業	3.28 ha	ha	15	
16	認農	施設野菜複合	3.21 ha	ha	施設野菜複合	3.21 ha	ha	16	
17	認農	肉用牛繁殖専業	4.17 ha	ha	肉用牛繁殖専業	3.10 ha	ha	17	
18	到達	酪農	2.39 ha	ha	酪農	2.39 ha	ha	18	
19	到達	肉用牛繁殖専業	2.11 ha	ha	肉用牛繁殖専業	2.11 ha	ha	19	
20	到達	和牛	2.04 ha	ha	和牛	2.04 ha	ha	20	
21	到達	露地園芸複合	1.87 ha	ha	露地園芸複合	1.64 ha	ha	21	
22	認農	水稻複合	2.06 ha	ha	水稻複合	1.64 ha	ha	22	
23	到達	酪農	1.63 ha	ha	酪農	1.63 ha	ha	23	
24	到達	露地園芸複合	1.45 ha	ha	露地園芸複合	1.45 ha	ha	24	
25	到達	水稻複合	1.29 ha	ha	水稻複合	1.29 ha	ha	25	
26	到達	露地園芸複合	1.26 ha	ha	露地園芸複合	1.26 ha	ha	26	
27	認農	肉用牛肥育専業	1.21 ha	ha	肉用牛肥育専業	1.21 ha	ha	27	
28	利用者	養豚一貫専業	1.24 ha	ha	養豚一貫専業	1.18 ha	ha	28	
29	認農	露地野菜複合	0.00 ha	ha	露地野菜複合	1.15 ha	ha	29	
30	到達	露地園芸複合	1.30 ha	ha	露地園芸複合	1.13 ha	ha	30	
31	到達	水稻複合	1.12 ha	ha	水稻複合	1.12 ha	ha	31	
32	利用者	水稻	1.09 ha	ha	水稻	1.09 ha	ha	32	
33	認農	肉用牛繁殖複合	1.08 ha	ha	肉用牛繁殖複合	1.08 ha	ha	33	
34	到達	肉用牛繁殖複合	1.26 ha	ha	肉用牛繁殖複合	1.06 ha	ha	34	
35	認農	肉用牛繁殖複合	1.04 ha	ha	肉用牛繁殖複合	1.04 ha	ha	35	
36	利用者	水稻	1.04 ha	ha	水稻	1.04 ha	ha	36	
37	到達	酪農複合	1.90 ha	ha	酪農複合	1.00 ha	ha	37	
38	利用者	露地園芸複合	0.99 ha	ha	露地園芸複合	0.99 ha	ha	38	
39	利用者	和牛	0.96 ha	ha	和牛	0.96 ha	ha	39	
40	利用者	露地園芸複合	0.94 ha	ha	露地園芸複合	0.94 ha	ha	40	
41	利用者	露地園芸	0.93 ha	ha	露地園芸	0.93 ha	ha	41	
42	利用者	水稻複合	0.90 ha	ha	水稻複合	0.90 ha	ha	42	
43	利用者	水稻複合	1.06 ha	ha	水稻複合	0.88 ha	ha	43	
44	利用者	水稻複合	0.95 ha	ha	水稻複合	0.88 ha	ha	44	
45	利用者	水稻複合	0.86 ha	ha	水稻複合	0.86 ha	ha	45	
46	利用者	水稻複合	0.86 ha	ha	水稻複合	0.86 ha	ha	46	
47	利用者	露地園芸複合	0.85 ha	ha	露地園芸複合	0.85 ha	ha	47	
48	利用者	露地園芸複合	0.82 ha	ha	露地園芸複合	0.82 ha	ha	48	
49	利用者	和牛	0.78 ha	ha	和牛	0.78 ha	ha	49	
50	利用者	露地園芸複合	0.96 ha	ha	露地園芸複合	0.77 ha	ha	50	
51	利用者	水稻複合	0.77 ha	ha	水稻複合	0.77 ha	ha	51	
52	利用者	水稻複合	0.78 ha	ha	水稻複合	0.76 ha	ha	52	
53	利用者	水稻複合	0.75 ha	ha	水稻複合	0.75 ha	ha	53	
54	利用者	露地園芸	1.24 ha	ha	露地園芸	0.74 ha	ha	54	
55	利用者	水稻複合	0.73 ha	ha	水稻複合	0.73 ha	ha	55	
56	利用者	露地園芸複合	0.72 ha	ha	露地園芸複合	0.72 ha	ha	56	
57	利用者	施設野菜複合	0.69 ha	ha	施設野菜複合	0.69 ha	ha	57	
58	利用者	水稻複合	0.80 ha	ha	水稻複合	0.69 ha	ha	58	
59	利用者	露地園芸複合	0.78 ha	ha	露地園芸複合	0.68 ha	ha	59	
60	利用者	露地園芸複合	0.68 ha	ha	露地園芸複合	0.68 ha	ha	60	
61	利用者	和牛	0.78 ha	ha	和牛	0.67 ha	ha	61	
62	利用者	水稻複合	0.67 ha	ha	水稻複合	0.67 ha	ha	62	
63	利用者	露地園芸	0.66 ha	ha	露地園芸	0.66 ha	ha	63	

4 地域内の農業を担う者一覧(目標地図に位置付ける者)

	属性	農業を担う者 (氏名・名称)	現状			10年後 (目標年度:令和 16 年度)				
			経営作目等	経営面積	作業受託 面積	経営作目等	経営面積	作業受託 面積	目標地図上 の表示	備考
64	利用者		水稻複合	0.66 ha	ha	水稻複合	0.66 ha	ha	64	
65	到達		露地園芸複合	1.86 ha	ha	露地園芸複合	0.66 ha	ha	65	
66	利用者		露地園芸	0.86 ha	ha	露地園芸	0.66 ha	ha	66	
67	利用者	養鶏(ブロイラー)専業	0.66 ha	ha	ha	養鶏(ブロイラー)専業	0.66 ha	ha	67	
68	到達		水稻複合	0.66 ha	ha	水稻複合	0.66 ha	ha	68	
69	利用者		露地園芸複合	0.78 ha	ha	露地園芸複合	0.65 ha	ha	69	
70	到達		露地園芸	1.54 ha	ha	露地園芸	0.64 ha	ha	70	
71	利用者		水稻複合	0.63 ha	ha	水稻複合	0.63 ha	ha	71	
72	利用者		水稻複合	0.62 ha	ha	水稻複合	0.62 ha	ha	72	
73	利用者		水稻複合	0.62 ha	ha	水稻複合	0.62 ha	ha	73	
74	利用者		露地園芸複合	0.61 ha	ha	露地園芸複合	0.61 ha	ha	74	
75	利用者		露地園芸	0.58 ha	ha	露地園芸	0.58 ha	ha	75	
76	利用者		露地園芸	0.58 ha	ha	露地園芸	0.58 ha	ha	76	
77	利用者		露地園芸複合	0.56 ha	ha	露地園芸複合	0.56 ha	ha	77	
78	利用者		水稻複合	0.55 ha	ha	水稻複合	0.55 ha	ha	78	
79	利用者	施設野菜複合	0.55 ha	ha	ha	施設野菜複合	0.55 ha	ha	79	
80	利用者		水稻複合	0.54 ha	ha	水稻複合	0.54 ha	ha	80	
81	利用者		水稻複合	0.54 ha	ha	水稻複合	0.54 ha	ha	81	
82	利用者		水稻	0.54 ha	ha	水稻	0.54 ha	ha	82	
83	利用者		水稻複合	0.61 ha	ha	水稻複合	0.53 ha	ha	83	
84	利用者		和牛	0.57 ha	ha	和牛	0.53 ha	ha	84	
85	利用者		露地園芸複合	0.53 ha	ha	露地園芸複合	0.53 ha	ha	85	
86	利用者		和牛	0.53 ha	ha	和牛	0.53 ha	ha	86	
87	利用者		露地園芸	0.52 ha	ha	露地園芸	0.52 ha	ha	87	
88	利用者		露地園芸複合	0.52 ha	ha	露地園芸複合	0.52 ha	ha	88	
89	認農	肉用牛繁殖専業	1.61 ha	ha	ha	肉用牛繁殖専業	0.52 ha	ha	89	
90	利用者		水稻複合	0.52 ha	ha	水稻複合	0.52 ha	ha	90	
91	利用者		水稻	0.49 ha	ha	水稻	0.49 ha	ha	91	
92	利用者		露地園芸	0.54 ha	ha	露地園芸	0.49 ha	ha	92	
93	利用者		水稻複合	0.49 ha	ha	水稻複合	0.49 ha	ha	93	
94	利用者		露地園芸複合	0.49 ha	ha	露地園芸複合	0.49 ha	ha	94	
95	利用者		和牛	0.48 ha	ha	和牛	0.48 ha	ha	95	
96	利用者		水稻複合	0.48 ha	ha	水稻複合	0.48 ha	ha	96	
97	利用者		水稻	0.47 ha	ha	水稻	0.47 ha	ha	97	
98	利用者		水稻複合	0.57 ha	ha	水稻複合	0.47 ha	ha	98	
99	認農	肉用牛肥育専業	3.77 ha	ha	ha	肉用牛肥育専業	0.47 ha	ha	99	
100	利用者		露地園芸	0.45 ha	ha	露地園芸	0.45 ha	ha	100	
101	利用者		露地園芸	0.45 ha	ha	露地園芸	0.45 ha	ha	101	
102	利用者		水稻複合	0.45 ha	ha	水稻複合	0.45 ha	ha	102	
103	利用者		露地野菜複合	0.43 ha	ha	露地野菜複合	0.43 ha	ha	103	
104	認農	肉用牛肥育専業	0.42 ha	ha	ha	肉用牛肥育専業	0.42 ha	ha	104	
105	利用者		水稻複合	0.76 ha	ha	水稻複合	0.42 ha	ha	105	
106	利用者		水稻	0.42 ha	ha	水稻	0.42 ha	ha	106	
107	利用者		露地園芸	0.63 ha	ha	露地園芸	0.42 ha	ha	107	
108	利用者		露地園芸複合	0.41 ha	ha	露地園芸複合	0.41 ha	ha	108	
109	認農	肉用牛繁殖専業	0.41 ha	ha	ha	肉用牛繁殖専業	0.41 ha	ha	109	
110	利用者		水稻	0.40 ha	ha	水稻	0.40 ha	ha	110	
111	利用者		水稻複合	0.75 ha	ha	水稻複合	0.40 ha	ha	111	
112	利用者		和牛	0.70 ha	ha	和牛	0.40 ha	ha	112	
113	利用者		水稻複合	0.42 ha	ha	水稻複合	0.38 ha	ha	113	
114	利用者		露地園芸複合	0.38 ha	ha	露地園芸複合	0.37 ha	ha	114	
115	到達		露地園芸複合	2.08 ha	ha	露地園芸複合	0.36 ha	ha	115	
116	利用者		水稻	0.36 ha	ha	水稻	0.36 ha	ha	116	
117	利用者		露地園芸複合	0.35 ha	ha	露地園芸複合	0.35 ha	ha	117	
118	利用者		水稻複合	0.72 ha	ha	水稻複合	0.34 ha	ha	118	
119	利用者		水稻複合	0.33 ha	ha	水稻複合	0.33 ha	ha	119	
120	利用者		水稻	0.33 ha	ha	水稻	0.33 ha	ha	120	
121	到達		水稻複合	1.76 ha	ha	水稻複合	0.33 ha	ha	121	
122	利用者		露地園芸	0.32 ha	ha	露地園芸	0.32 ha	ha	122	
123	利用者		露地園芸	0.32 ha	ha	露地園芸	0.32 ha	ha	123	
124	利用者		水稻複合	0.31 ha	ha	水稻複合	0.31 ha	ha	124	
125	利用者		露地園芸複合	0.31 ha	ha	露地園芸複合	0.31 ha	ha	125	
126	利用者		水稻複合	0.30 ha	ha	水稻複合	0.30 ha	ha	126	

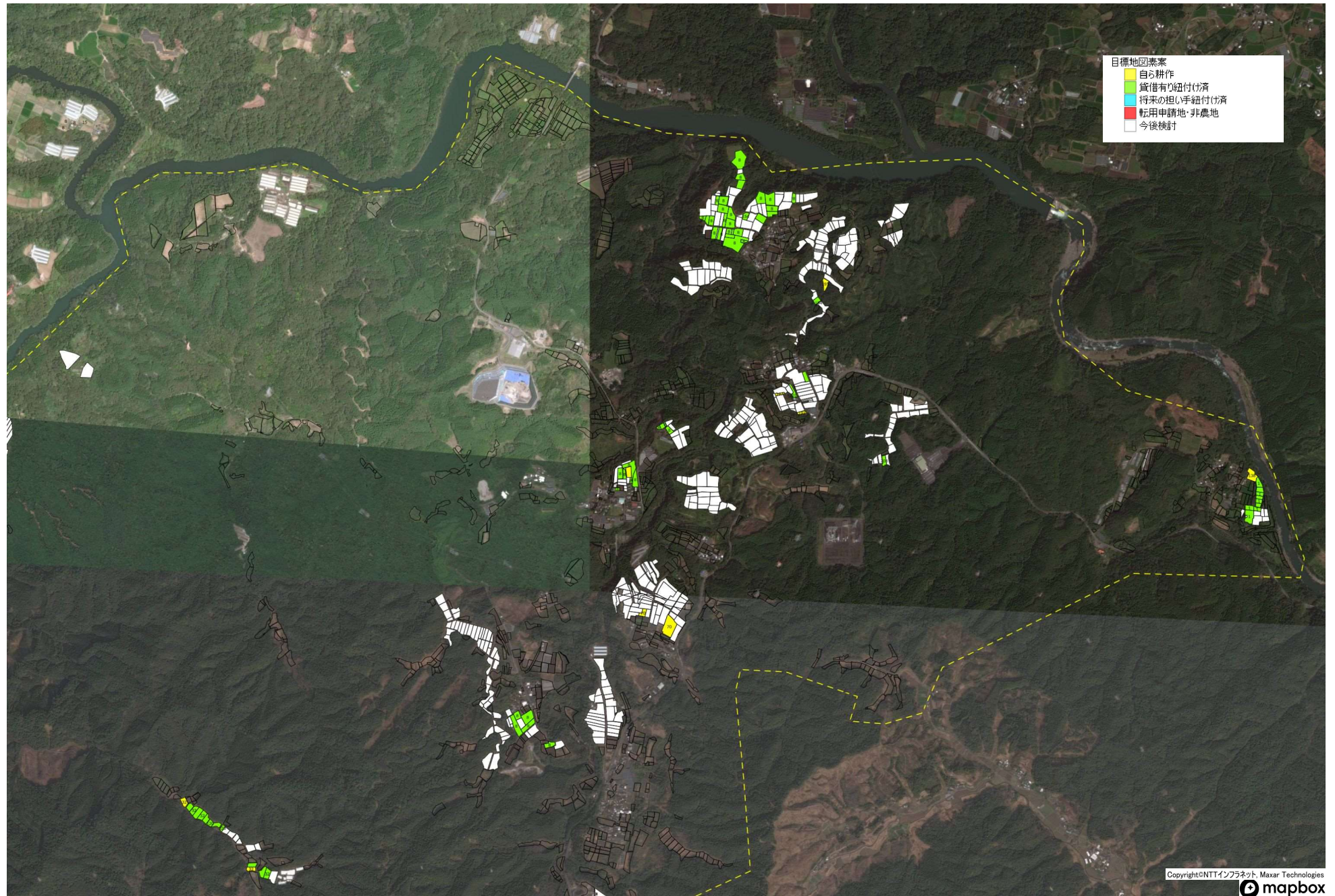
4 地域内の農業を担う者一覧(目標地図に位置付ける者)

	属性	農業を担う者 (氏名・名称)	現状			10年後 (目標年度:令和 16 年度)				
			経営作目等	経営面積	作業受託 面積	経営作目等	経営面積	作業受託 面積	目標地図上 の表示	備考
127	利用者		水稻	0.30 ha	ha	水稻	0.30 ha	ha	127	
128	利用者		水稻	0.30 ha	ha	水稻	0.30 ha	ha	128	
129	利用者		水稻複合	0.47 ha	ha	水稻複合	0.29 ha	ha	129	
130	利用者		露地園芸	0.29 ha	ha	露地園芸	0.29 ha	ha	130	
131	到達		和牛複合	0.28 ha	ha	和牛複合	0.28 ha	ha	131	
132	利用者		水稻	0.27 ha	ha	水稻	0.27 ha	ha	132	
133	利用者		水稻複合	0.73 ha	ha	水稻複合	0.27 ha	ha	133	
134	利用者		水稻複合	0.54 ha	ha	水稻複合	0.26 ha	ha	134	
135	利用者		水稻複合	0.26 ha	ha	水稻複合	0.26 ha	ha	135	
136	利用者		露地園芸複合	0.53 ha	ha	露地園芸複合	0.26 ha	ha	136	
137	利用者		水稻複合	0.25 ha	ha	水稻複合	0.25 ha	ha	137	
138	利用者		露地園芸	0.24 ha	ha	露地園芸	0.24 ha	ha	138	
139	認農		養鶏(ブロイラー)専業	0.23 ha	ha	養鶏(ブロイラー)専業	0.23 ha	ha	139	
140	利用者		露地園芸複合	0.30 ha	ha	露地園芸複合	0.23 ha	ha	140	
141	利用者		水稻複合	0.23 ha	ha	水稻複合	0.23 ha	ha	141	
142	利用者		露地園芸	0.29 ha	ha	露地園芸	0.23 ha	ha	142	
143	利用者		酪農複合	0.23 ha	ha	酪農複合	0.23 ha	ha	143	
144	認農		養鶏(採卵)複合	0.23 ha	ha	養鶏(採卵)複合	0.23 ha	ha	144	
145	利用者		施設野菜専業	0.23 ha	ha	施設野菜専業	0.23 ha	ha	145	
146	利用者		露地園芸複合	0.38 ha	ha	露地園芸複合	0.23 ha	ha	146	
147	利用者		露地園芸	0.22 ha	ha	露地園芸	0.22 ha	ha	147	
148	利用者		露地園芸	0.25 ha	ha	露地園芸	0.22 ha	ha	148	
149	利用者		水稻複合	0.22 ha	ha	水稻複合	0.22 ha	ha	149	
150	利用者		露地園芸複合	0.22 ha	ha	露地園芸複合	0.22 ha	ha	150	
151	利用者		水稻複合	0.22 ha	ha	水稻複合	0.22 ha	ha	151	
152	到達		水稻複合	0.26 ha	ha	水稻複合	0.21 ha	ha	152	
153	到達		養豚一貫	11.24 ha	ha	養豚一貫	0.20 ha	ha	153	
154	利用者		水稻複合	0.20 ha	ha	水稻複合	0.20 ha	ha	154	
155	利用者		露地園芸	0.20 ha	ha	露地園芸	0.20 ha	ha	155	
156	利用者		露地園芸	0.20 ha	ha	露地園芸	0.20 ha	ha	156	
157	利用者		水稻	0.81 ha	ha	水稻	0.20 ha	ha	157	
158	利用者		水稻	0.20 ha	ha	水稻	0.20 ha	ha	158	
159	利用者		水稻複合	0.19 ha	ha	水稻複合	0.19 ha	ha	159	
160	認農		肉用牛繁殖専業	0.19 ha	ha	肉用牛繁殖専業	0.19 ha	ha	160	
161	利用者		和牛	0.19 ha	ha	和牛	0.19 ha	ha	161	
162	利用者		水稻複合	0.19 ha	ha	水稻複合	0.19 ha	ha	162	
163	利用者		水稻	0.19 ha	ha	水稻	0.19 ha	ha	163	
164	利用者		水稻複合	0.39 ha	ha	水稻複合	0.19 ha	ha	164	
165	利用者		露地園芸	0.29 ha	ha	露地園芸	0.19 ha	ha	165	
166	利用者		水稻	0.19 ha	ha	水稻	0.19 ha	ha	166	
167	利用者		水稻	0.19 ha	ha	水稻	0.19 ha	ha	167	
168	認農		施設野菜複合	0.18 ha	ha	施設野菜複合	0.18 ha	ha	168	
169	利用者		水稻	0.18 ha	ha	水稻	0.18 ha	ha	169	
170	利用者		水稻	0.18 ha	ha	水稻	0.18 ha	ha	170	
171	利用者		水稻	0.17 ha	ha	水稻	0.17 ha	ha	171	
172	利用者		水稻	0.17 ha	ha	水稻	0.17 ha	ha	172	
173	利用者		水稻複合	0.17 ha	ha	水稻複合	0.17 ha	ha	173	
174	利用者		和牛	0.17 ha	ha	和牛	0.17 ha	ha	174	
175	利用者		水稻複合	0.16 ha	ha	水稻複合	0.16 ha	ha	175	
176	利用者		水稻	0.16 ha	ha	水稻	0.16 ha	ha	176	
177	利用者		露地園芸複合	0.15 ha	ha	露地園芸複合	0.15 ha	ha	177	
178	利用者		露地園芸	0.15 ha	ha	露地園芸	0.15 ha	ha	178	
179	利用者		露地園芸	0.15 ha	ha	露地園芸	0.15 ha	ha	179	
180	利用者		水稻	0.15 ha	ha	水稻	0.15 ha	ha	180	
181	利用者		露地園芸	0.00 ha	ha	露地園芸	0.14 ha	ha	181	
182	利用者		水稻	0.14 ha	ha	水稻	0.14 ha	ha	182	
183	利用者		水稻	0.14 ha	ha	水稻	0.14 ha	ha	183	
184	利用者		水稻	0.15 ha	ha	水稻	0.14 ha	ha	184	
185	利用者		露地園芸	0.13 ha	ha	露地園芸	0.13 ha	ha	185	
186	利用者		露地園芸	0.13 ha	ha	露地園芸	0.13 ha	ha	186	
187	利用者		露地園芸	0.13 ha	ha	露地園芸	0.13 ha	ha	187	
188	利用者		露地園芸	0.13 ha	ha	露地園芸	0.13 ha	ha	188	
189	利用者		水稻	0.13 ha	ha	水稻	0.13 ha	ha	189	

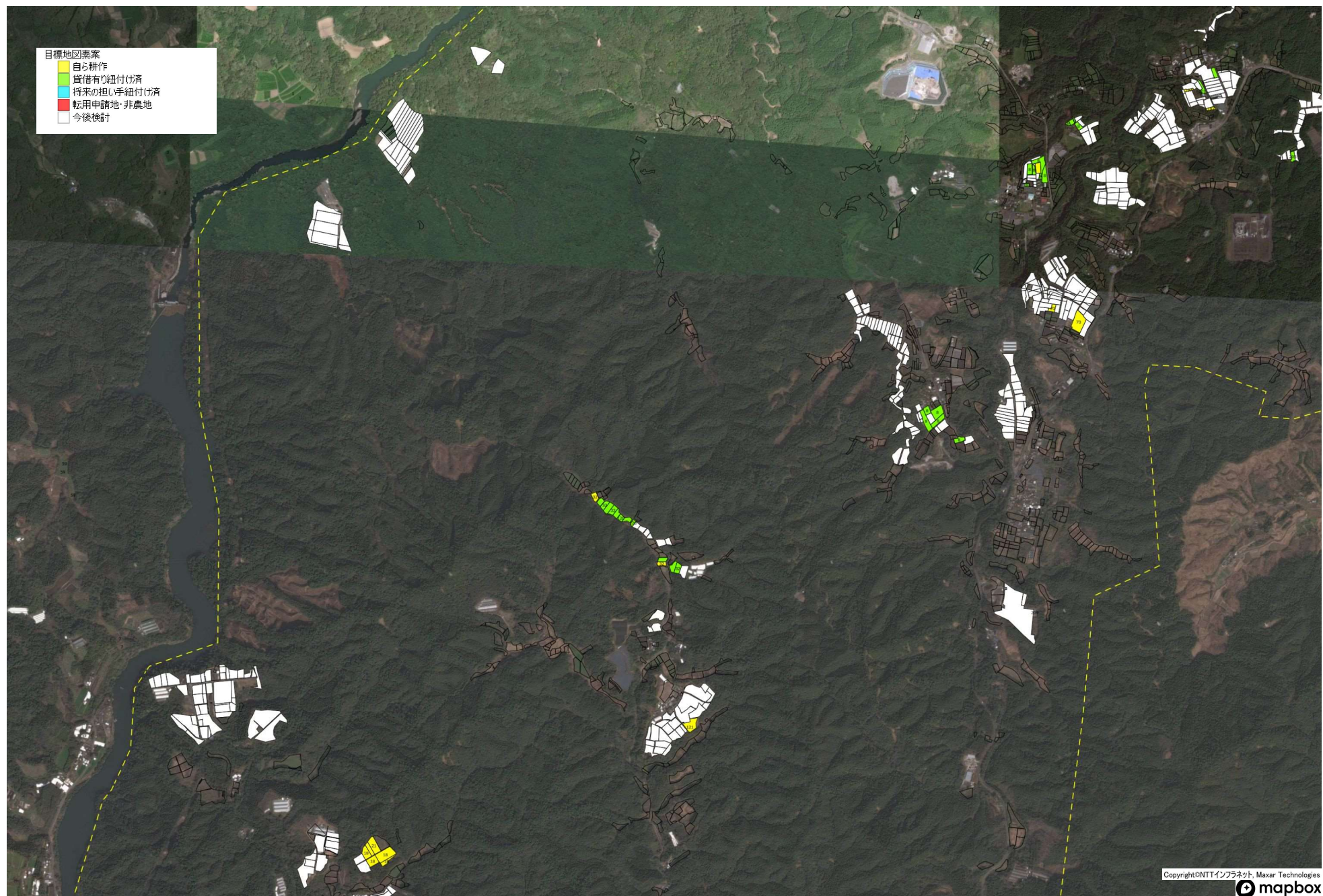
4 地域内の農業を担う者一覧(目標地図に位置付ける者)

	属性	農業を担う者 (氏名・名称)	現状			10年後 (目標年度:令和 16 年度)				
			経営作目等	経営面積	作業受託 面積	経営作目等	経営面積	作業受託 面積	目標地図上 の表示	備考
190	利用者		露地園芸	0.13 ha	ha	露地園芸	0.13 ha	ha	190	
191	利用者		露地園芸	0.13 ha	ha	露地園芸	0.13 ha	ha	191	
192	利用者		露地園芸複合	0.18 ha	ha	露地園芸複合	0.12 ha	ha	192	
193	利用者		水稲	1.11 ha	ha	水稲	0.12 ha	ha	193	
194	利用者		水稲複合	0.12 ha	ha	水稲複合	0.12 ha	ha	194	
195	利用者		露地園芸	0.32 ha	ha	露地園芸	0.12 ha	ha	195	
196	利用者		露地園芸	0.11 ha	ha	露地園芸	0.11 ha	ha	196	
197	利用者		露地野菜複合	0.11 ha	ha	露地野菜複合	0.11 ha	ha	197	
198	認農		露地野菜複合	0.11 ha	ha	露地野菜複合	0.11 ha	ha	198	
199	利用者		水稲複合	0.11 ha	ha	水稲複合	0.11 ha	ha	199	
200	到達		水稲	1.40 ha	ha	水稲	0.11 ha	ha	200	
201	利用者		露地園芸	0.17 ha	ha	露地園芸	0.11 ha	ha	201	
202	利用者		水稲	0.28 ha	ha	水稲	0.10 ha	ha	202	
203	利用者		肉用牛肥育専業	0.10 ha	ha	肉用牛肥育専業	0.10 ha	ha	203	
204	利用者		水稲複合	0.10 ha	ha	水稲複合	0.10 ha	ha	204	
205	利用者		水稲複合	0.10 ha	ha	水稲複合	0.10 ha	ha	205	
206	利用者		水稲	0.09 ha	ha	水稲	0.09 ha	ha	206	
207	利用者		水稲複合	0.09 ha	ha	水稲複合	0.09 ha	ha	207	
208	利用者		水稲	0.09 ha	ha	水稲	0.09 ha	ha	208	
209	到達		養鶏	3.59 ha	ha	養鶏	0.08 ha	ha	209	
210	利用者		水稲	0.07 ha	ha	水稲	0.07 ha	ha	210	
211	利用者		水稲	0.15 ha	ha	水稲	0.07 ha	ha	211	
212	利用者		露地園芸	0.07 ha	ha	露地園芸	0.07 ha	ha	212	
213	利用者		水稲	0.06 ha	ha	水稲	0.06 ha	ha	213	
214	認農		肉用牛繁殖専業	0.06 ha	ha	肉用牛繁殖専業	0.06 ha	ha	214	
215	利用者		水稲複合	0.16 ha	ha	水稲複合	0.06 ha	ha	215	
216	利用者		水稲	0.16 ha	ha	水稲	0.05 ha	ha	216	
217	利用者		水稲複合	0.05 ha	ha	水稲複合	0.05 ha	ha	217	
218	利用者		水稲	0.05 ha	ha	水稲	0.05 ha	ha	218	
219	利用者		水稲複合	0.58 ha	ha	水稲複合	0.05 ha	ha	219	
220	利用者		露地園芸	0.04 ha	ha	露地園芸	0.04 ha	ha	220	
221	利用者		和牛	0.04 ha	ha	和牛	0.04 ha	ha	221	
222	利用者		水稲	0.04 ha	ha	水稲	0.04 ha	ha	222	
223	利用者		和牛	0.02 ha	ha	和牛	0.02 ha	ha	223	
224	利用者		水稲	0.02 ha	ha	水稲	0.02 ha	ha	224	

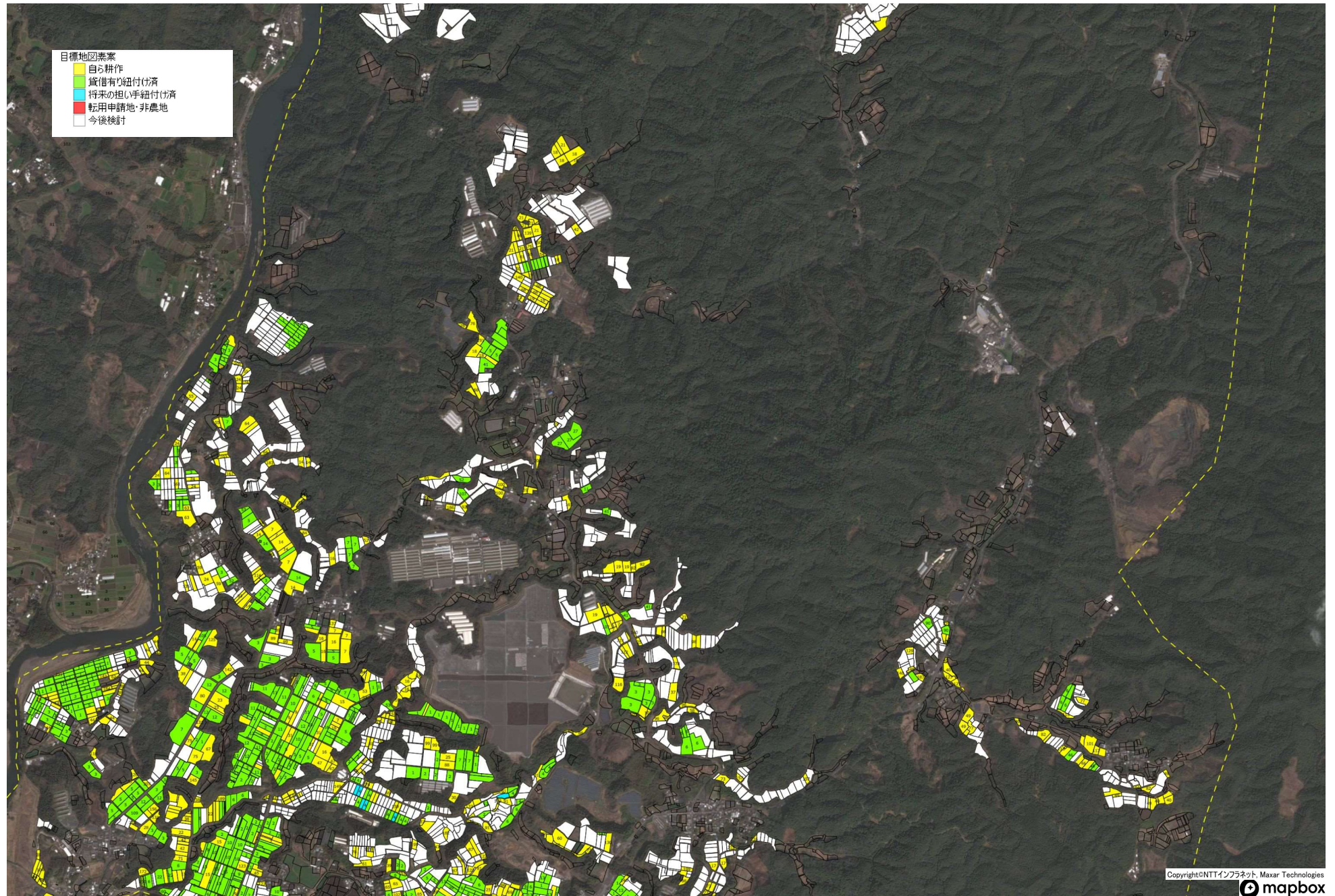
R7年度 高城北部地区 目標地図①



R7年度 高城北部地区 目標地図②



R7年度 高城北部地区 目標地図③



R7年度 高城北部地区 目標地図④

