

地域計画

策定年月日	令和7年3月31日
更新年月日	令和7年12月26日 (第2回)
目標年度	令和16年度
市町村名 (市町村コード)	都城市 (45202)
地域名 (地域内農業集落名)	木之川内 (牛谷、茅原、瀬戸、乙守、毘砂丸、万ヶ塚、下中、田中、和田上、倉平、修行)

注:「地域名」欄には、協議の場が設けられた区域を記載し、農林業センサスの農業集落名を記載してください。

1 地域における農業の将来の在り方

(1) 地域計画の区域の状況

区域内の農用地等面積(農業上の利用が行われる農用地等の区域)	305.9 ha
① 農業振興地域のうち農用地区域内の農地面積	300.2 ha
② 田の面積	102.9 ha
③ 畑の面積(果樹、茶等を含む)	197.4 ha
④ 区域内において、規模縮小などの意向のある農地面積の合計	ha

(2) 地域農業の現状及び課題

<p>【地域の状況】</p> <ul style="list-style-type: none"> ・当地区は、約3割が水田、約7割が畑であるが、農業担い手への農地集積率が低く、農地の保全のためには新たな農地の受け手の確保が必要である。 <p>【担い手育成・確保】</p> <ul style="list-style-type: none"> ・都市部への人口流出や後継者不足、若年層の農業離れにより農家数が減少している。 ・高齢化で畔払い等の役務作業に人が集まらず、農村地帯の環境維持が難しくなっている。 <p>【保全・管理等】</p> <ul style="list-style-type: none"> ・農地の借り手がおらず、遊休農地の管理が難しい。 ・小面積の圃場が点在しているため、移動に時間と労力を費やしている。 ・荒廃農地解消のための取り組みが必要。 <p>【基盤整備】</p> <ul style="list-style-type: none"> ・用水路、せきの老朽化が確認できる。パイプライン化することで除草作業の負担軽減につなげたい。 ・不整形や狭小な農地、また、農道の幅員が狭いため、大型機械での作業ができない。 ・高土手や法面が広く、除草作業が負担となっている。 ・中山間地域は湿田が多く、大型機械の導入が難しい。 ・排水が悪い水田では、水稻以外作付できない。 <p>【鳥獣被害】</p> <ul style="list-style-type: none"> ・農作物は、イノシシ、シカ、アナグマ、タヌキの被害を受け、水田はモグラに土手を壊される。 ・地区の山間部において、作付けを行っても鳥獣被害が多く、収穫量が少ないので、耕作意欲を失う。 ・今後、野生ザルの被害拡大が懸念される。 ・有害鳥獣駆除班員が少ない。 <p>【病害虫】</p> <ul style="list-style-type: none"> ・田植え直後の水稻がジャンボタニシから食害を受ける。 <p>【情勢】</p> <ul style="list-style-type: none"> ・資材価格の高騰で経費はかかるが農畜産物に高値がつかず、低所得で経営が成り立たない。また、低所得が担い手不足につながっている。 ・農産物の相場変動が大きく、高値がつかない。 ・農業機械価格が高騰し導入や更新が難しい。 <p>【集積・集約】</p> <ul style="list-style-type: none"> ・集約を進めたいが、希望する農地の賃借ができない。 <p>【畑かん】</p> <ul style="list-style-type: none"> ・給水栓が農作業に支障をきたしている。 ・使用料の問題で利用率が低い。 <p>【環境】</p> <ul style="list-style-type: none"> ・農地へのゴミの不法投棄が多数見受けられる。

(3) 地域における農業の将来の在り方(作物の生産や栽培方法については、必須記載事項)

<ul style="list-style-type: none"> ・水田を活用した普通作物(主食用米、加工用米)を主要作物としつつ、園芸作物(カンショ、サトイモ、ダイコン、ニンジン、ゴボウ、コマツナ、加工ホウレンソウ、エダマメ、促成キュウリ)、飼料作物(トウモロコシ、牧草、飼料用米)、工芸作物(茶)等の団地を形成する。 ・今後、新規就農者の就農や中心経営体の規模拡大にあわせて、畑かん事業で整備した用水を活用した施設野菜や露地野菜の導入を図る。

2 農業の将来の在り方に向けた農用地の効率的かつ総合的な利用に関する目標

(1)農用地の効率的かつ総合的な利用に関する方針			
・農地中間管理機構への貸付を進めつつ、担い手への農地の集積・集約化を基本とする。			
(2)担い手(効率的かつ安定的な経営を営む者)に対する農用地の集積に関する目標			
現状の集積率	51.6	%	将来の目標とする集積率
			70 %
(3)農用地の集団化(集約化)に関する目標			
・既存の担い手が地区外の耕作地を地区内に集積・集約化することや、地区外の認定農業者、新規就農者等の受入れを行うことで農地利用の集積・集約化を促進する。			

3 農業者及び区域内の関係者が2の目標を達成するためとるべき必要な措置

(1)農用地の集積、集団化の取組	
・将来の経営農地の集約化を目指し、農地所有者は、原則として、農地を農地中間管理機構に貸し付けていく。 ・担い手を中心に集積、集約化を進め、団地面積の拡大を農業委員や農地利用最適化推進委員、農地中間管理事業推進員と調整し、農地中間管理機構を通じて進める。	
(2)農地中間管理機構の活用方法	
・担い手が営農の継続が困難になった場合は、農地中間管理機構を通じて別の担い手への貸付けを進めていく。	
(3)基盤整備事業への取組	
・農業の生産効率の向上や農地集積・集約化を図るため、農地の大区画化・汎用化等の基盤整備に取り組む。 ・水路管理の簡素化や負担軽減のため、既存する水路の再整備を検討していく。 ・畑かん受益地で畦畔除去等を行う際は、行政と連携して、給水栓の移設に向けた取組を検討していく。	
(4)多様な経営体の確保・育成の取組	
・地域内外から、多様な経営体を募り、意向を踏まえながら担い手として育成していくため、関係機関と連携し、相談から定着まで切れ目なく取り組んでいく。	
(5)農業協同組合等の農業支援サービス事業者等への農作業委託の取組	
・作業の効率化が期待できる作業は委託を検討する。	

以下任意記載事項(地域の実情に応じて、必要な事項を選択し、取組内容を記載してください)

<input checked="" type="checkbox"/> ①鳥獣被害防止対策	<input type="checkbox"/> ②有機・減農薬・減肥料	<input type="checkbox"/> ③スマート農業	<input type="checkbox"/> ④畑地化・輸出等	<input type="checkbox"/> ⑤果樹等
<input type="checkbox"/> ⑥燃料・資源作物等	<input type="checkbox"/> ⑦保全・管理等	<input type="checkbox"/> ⑧農業用施設	<input type="checkbox"/> ⑨耕畜連携等	<input type="checkbox"/> ⑩その他

【選択した上記の取組内容】

- ①鳥獣被害防止対策
・被害状況を把握し、侵入防止柵や檻の設置等を検討して、被害防止対策の構築等に取り組む。

4 地域内の農業を担う者一覧(目標地図に位置付ける者)

属性	農業を担う者 (氏名・名称)	現状			10年後 (目標年度:令和 16 年度)				
		経営作目等	経営面積	作業受託面積	経営作目等	経営面積	作業受託面積	目標地図上の表示	備考
	別紙のとおり		ha	ha		ha	ha		
			ha	ha		ha	ha		
			ha	ha		ha	ha		
計	214経営体		213.39 ha	0 ha		200.51 ha	0 ha		

5 農業支援サービス事業者一覧(任意記載事項)

番号	事業体名 (氏名・名称)	作業内容	対象品目

6 目標地図(別添のとおり)

4 地域内の農業を担う者一覧(目標地図に位置付ける者)

属性	農業を担う者 (氏名・名称)	現状			10年後 (目標年度:令和 16 年度)				
		経営作目等	経営面積	作業受託 面積	経営作目等	経営面積	作業受託 面積	目標地図上 の表示	備考
1	認農	露地野菜複合	30.81 ha	ha	露地野菜複合	30.81 ha	ha	1	
2	認農	露地野菜専業	12.91 ha	ha	露地野菜専業	12.99 ha	ha	2	
3	認農	工芸作物(茶)複合	11.97 ha	ha	工芸作物(茶)複合	11.97 ha	ha	3	
4	認農	露地野菜複合	8.80 ha	ha	露地野菜複合	8.80 ha	ha	4	
5	認農	露地野菜複合	6.93 ha	ha	露地野菜複合	6.93 ha	ha	5	
6	認農	肉用牛繁殖専業	4.98 ha	ha	肉用牛繁殖専業	4.92 ha	ha	6	
7	認農	肉用牛繁殖複合	3.99 ha	ha	肉用牛繁殖複合	3.99 ha	ha	7	
8	認農	養豚一貫専業	3.79 ha	ha	養豚一貫専業	3.44 ha	ha	8	
9	到達	肉用牛繁殖複合	2.77 ha	ha	肉用牛繁殖複合	2.77 ha	ha	9	
10	認農	露地野菜複合	2.56 ha	ha	露地野菜複合	2.56 ha	ha	10	
11	到達	露地園芸複合	2.50 ha	ha	露地園芸複合	2.50 ha	ha	11	
12	認農	養豚一貫複合	3.40 ha	ha	養豚一貫複合	2.48 ha	ha	12	
13	到達	肉用牛繁殖	2.25 ha	ha	肉用牛繁殖	2.16 ha	ha	13	
14	到達	露地園芸複合	2.13 ha	ha	露地園芸複合	2.13 ha	ha	14	
15	到達	水稻複合	1.80 ha	ha	水稻複合	1.93 ha	ha	15	
16	到達	水稻複合	1.85 ha	ha	水稻複合	1.85 ha	ha	16	
17	到達	和牛	1.78 ha	ha	和牛	1.78 ha	ha	17	
18	到達	養豚一貫	1.91 ha	ha	養豚一貫	1.68 ha	ha	18	
19	到達	和牛	1.62 ha	ha	和牛	1.62 ha	ha	19	
20	到達	水稻	1.61 ha	ha	水稻	1.61 ha	ha	20	
21	到達	和牛	1.60 ha	ha	和牛	1.60 ha	ha	21	
22	到達	酪農複合	1.55 ha	ha	酪農複合	1.55 ha	ha	22	
23	到達	和牛	1.71 ha	ha	和牛	1.53 ha	ha	23	
24	認農	酪農専業	1.49 ha	ha	酪農専業	1.49 ha	ha	24	
25	到達	水稻複合	1.47 ha	ha	水稻複合	1.47 ha	ha	25	
26	認農	工芸作物(茶)複合	1.46 ha	ha	工芸作物(茶)複合	1.46 ha	ha	26	
27	到達	和牛	1.44 ha	ha	和牛	1.44 ha	ha	27	
28	到達	肉用牛繁殖複合	1.39 ha	ha	肉用牛繁殖複合	1.39 ha	ha	28	
29	認農	肉用牛一貫専業	1.33 ha	ha	肉用牛一貫専業	1.33 ha	ha	29	
30	到達	肉用牛繁殖複合	1.28 ha	ha	肉用牛繁殖複合	1.28 ha	ha	30	
31	到達	養鶏	1.26 ha	ha	養鶏	1.26 ha	ha	31	
32	到達	水稻	1.43 ha	ha	水稻	1.26 ha	ha	32	
33	到達	水稻複合	1.39 ha	ha	水稻複合	1.26 ha	ha	33	
34	認農	肉用牛繁殖複合	1.57 ha	ha	肉用牛繁殖複合	1.25 ha	ha	34	
35	認農	肉用牛繁殖専業	2.98 ha	ha	肉用牛繁殖専業	1.15 ha	ha	35	
36	利用者	和牛	1.12 ha	ha	和牛	1.12 ha	ha	36	
37	利用者	露地園芸複合	1.12 ha	ha	露地園芸複合	1.12 ha	ha	37	
38	利用者	水稻複合	1.10 ha	ha	水稻複合	1.10 ha	ha	38	
39	認農	肉用牛繁殖専業	1.21 ha	ha	肉用牛繁殖専業	1.08 ha	ha	39	
40	利用者	露地園芸複合	1.08 ha	ha	露地園芸複合	1.08 ha	ha	40	
41	利用者	水稻複合	1.07 ha	ha	水稻複合	1.07 ha	ha	41	
42	利用者	露地園芸複合	1.05 ha	ha	露地園芸複合	1.05 ha	ha	42	
43	到達	和牛	1.04 ha	ha	和牛	1.04 ha	ha	43	
44	利用者	養鶏	1.24 ha	ha	養鶏	1.01 ha	ha	44	
45	利用者	露地園芸複合	0.99 ha	ha	露地園芸複合	0.99 ha	ha	45	
46	利用者	和牛	0.99 ha	ha	和牛	0.99 ha	ha	46	
47	利用者	水稻	0.96 ha	ha	水稻	0.96 ha	ha	47	
48	認農	肉用牛繁殖複合	0.94 ha	ha	肉用牛繁殖複合	0.94 ha	ha	48	
49	利用者	和牛	0.93 ha	ha	和牛	0.93 ha	ha	49	
50	利用者	水稻複合	0.90 ha	ha	水稻複合	0.90 ha	ha	50	
51	認農	露地野菜複合	0.89 ha	ha	露地野菜複合	0.89 ha	ha	51	
52	認農	酪農専業	0.88 ha	ha	酪農専業	0.88 ha	ha	52	
53	到達	和牛	0.85 ha	ha	和牛	0.85 ha	ha	53	
54	利用者	水稻複合	0.84 ha	ha	水稻複合	0.84 ha	ha	54	
55	到達	水稻複合	1.28 ha	ha	水稻複合	0.83 ha	ha	55	
56	利用者	水稻複合	0.82 ha	ha	水稻複合	0.82 ha	ha	56	
57	利用者	露地園芸複合	0.78 ha	ha	露地園芸複合	0.78 ha	ha	57	
58	利用者	水稻複合	0.77 ha	ha	水稻複合	0.77 ha	ha	58	
59	利用者	水稻複合	0.90 ha	ha	水稻複合	0.76 ha	ha	59	
60	到達	肉用牛繁殖複合	0.75 ha	ha	肉用牛繁殖複合	0.75 ha	ha	60	
61	利用者	水稻	0.72 ha	ha	水稻	0.72 ha	ha	61	
62	利用者	水稻複合	0.69 ha	ha	水稻複合	0.69 ha	ha	62	
63	利用者	露地園芸	0.69 ha	ha	露地園芸	0.69 ha	ha	63	

4 地域内の農業を担う者一覧(目標地図に位置付ける者)

	属性	農業を担う者 (氏名・名称)	現状			10年後 (目標年度:令和 16 年度)				
			経営作目等	経営面積	作業受託 面積	経営作目等	経営面積	作業受託 面積	目標地図上 の表示	備考
64	利用者		水稻複合	0.68 ha	ha	水稻複合	0.68 ha	ha	64	
65	利用者		水稻複合	0.68 ha	ha	水稻複合	0.68 ha	ha	65	
66	認農		肉用牛繁殖複合	0.67 ha	ha	肉用牛繁殖複合	0.67 ha	ha	66	
67	利用者		水稻複合	0.67 ha	ha	水稻複合	0.67 ha	ha	67	
68	利用者		水稻	0.66 ha	ha	水稻	0.66 ha	ha	68	
69	利用者		和牛	0.73 ha	ha	和牛	0.66 ha	ha	69	
70	到達		露地園芸	1.40 ha	ha	露地園芸	0.65 ha	ha	70	
71	利用者		養豚一貫専業	0.65 ha	ha	養豚一貫専業	0.65 ha	ha	71	
72	利用者		露地園芸複合	0.65 ha	ha	露地園芸複合	0.65 ha	ha	72	
73	認農		露地野菜複合	0.65 ha	ha	露地野菜複合	0.65 ha	ha	73	
74	利用者		水稻複合	0.64 ha	ha	水稻複合	0.64 ha	ha	74	
75	利用者		和牛	0.64 ha	ha	和牛	0.64 ha	ha	75	
76	利用者		露地園芸	0.63 ha	ha	露地園芸	0.63 ha	ha	76	
77	利用者		水稻複合	0.63 ha	ha	水稻複合	0.63 ha	ha	77	
78	到達		水稻複合	0.63 ha	ha	水稻複合	0.63 ha	ha	78	
79	利用者		水稻	0.62 ha	ha	水稻	0.62 ha	ha	79	
80	利用者		水稻複合	0.61 ha	ha	水稻複合	0.61 ha	ha	80	
81	到達		水稻複合	0.60 ha	ha	水稻複合	0.60 ha	ha	81	
82	利用者		水稻複合	0.60 ha	ha	水稻複合	0.60 ha	ha	82	
83	利用者		水稻複合	0.60 ha	ha	水稻複合	0.60 ha	ha	83	
84	利用者		水稻複合	0.59 ha	ha	水稻複合	0.59 ha	ha	84	
85	利用者		水稻複合	0.75 ha	ha	水稻複合	0.58 ha	ha	85	
86	利用者		露地園芸複合	0.57 ha	ha	露地園芸複合	0.57 ha	ha	86	
87	認農		露地野菜複合	0.57 ha	ha	露地野菜複合	0.57 ha	ha	87	
88	認農		肉用牛肥育専業	1.82 ha	ha	肉用牛肥育専業	0.56 ha	ha	88	
89	利用者		水稻	0.65 ha	ha	水稻	0.56 ha	ha	89	
90	利用者		水稻複合	0.55 ha	ha	水稻複合	0.55 ha	ha	90	
91	認農		肉用牛繁殖専業	0.70 ha	ha	肉用牛繁殖専業	0.53 ha	ha	91	
92	利用者		水稻複合	0.52 ha	ha	水稻複合	0.52 ha	ha	92	
93	利用者		水稻複合	0.52 ha	ha	水稻複合	0.52 ha	ha	93	
94	利用者		水稻	0.52 ha	ha	水稻	0.52 ha	ha	94	
95	利用者		水稻複合	0.15 ha	ha	水稻複合	0.51 ha	ha	95	
96	到達		水稻複合	0.51 ha	ha	水稻複合	0.51 ha	ha	96	
97	利用者		水稻	0.64 ha	ha	水稻	0.51 ha	ha	97	
98	利用者		露地野菜	0.51 ha	ha	露地野菜	0.51 ha	ha	98	
99	利用者		水稻複合	0.50 ha	ha	水稻複合	0.50 ha	ha	99	
100	利用者		露地園芸	0.50 ha	ha	露地園芸	0.50 ha	ha	100	
101	利用者		水稻複合	0.56 ha	ha	水稻複合	0.48 ha	ha	101	
102	利用者		水稻複合	0.47 ha	ha	水稻複合	0.47 ha	ha	102	
103	利用者		水稻複合	0.46 ha	ha	水稻複合	0.46 ha	ha	103	
104	利用者		水稻	0.77 ha	ha	水稻	0.46 ha	ha	104	
105	認農		集落型経営体	0.00 ha	ha	集落型経営体	0.46 ha	ha	105	
106	利用者		水稻複合	0.45 ha	ha	水稻複合	0.45 ha	ha	106	
107	利用者		露地園芸複合	0.43 ha	ha	露地園芸複合	0.43 ha	ha	107	
108	到達		水稻	1.26 ha	ha	水稻	0.42 ha	ha	108	
109	認農		露地野菜複合	0.42 ha	ha	露地野菜複合	0.42 ha	ha	109	
110	利用者		露地園芸複合	0.42 ha	ha	露地園芸複合	0.42 ha	ha	110	
111	利用者		水稻複合	0.40 ha	ha	水稻複合	0.40 ha	ha	111	
112	利用者		露地園芸複合	0.38 ha	ha	露地園芸複合	0.38 ha	ha	112	
113	利用者		露地園芸	0.50 ha	ha	露地園芸	0.37 ha	ha	113	
114	利用者		水稻	0.36 ha	ha	水稻	0.36 ha	ha	114	
115	利用者		水稻	0.36 ha	ha	水稻	0.36 ha	ha	115	
116	認農		露地野菜専業	0.36 ha	ha	露地野菜専業	0.36 ha	ha	116	
117	利用者		水稻複合	0.35 ha	ha	水稻複合	0.35 ha	ha	117	
118	利用者		肉用牛繁殖専業	0.35 ha	ha	肉用牛繁殖専業	0.35 ha	ha	118	
119	到達		和牛	0.32 ha	ha	和牛	0.32 ha	ha	119	
120	利用者		水稻	0.32 ha	ha	水稻	0.32 ha	ha	120	
121	利用者		水稻複合	0.32 ha	ha	水稻複合	0.32 ha	ha	121	
122	利用者		水稻複合	0.32 ha	ha	水稻複合	0.32 ha	ha	122	
123	到達		肉用牛繁殖複合	0.31 ha	ha	肉用牛繁殖複合	0.31 ha	ha	123	
124	利用者		水稻	0.31 ha	ha	水稻	0.31 ha	ha	124	
125	利用者		水稻	0.43 ha	ha	水稻	0.31 ha	ha	125	
126	利用者		水稻	0.31 ha	ha	水稻	0.31 ha	ha	126	

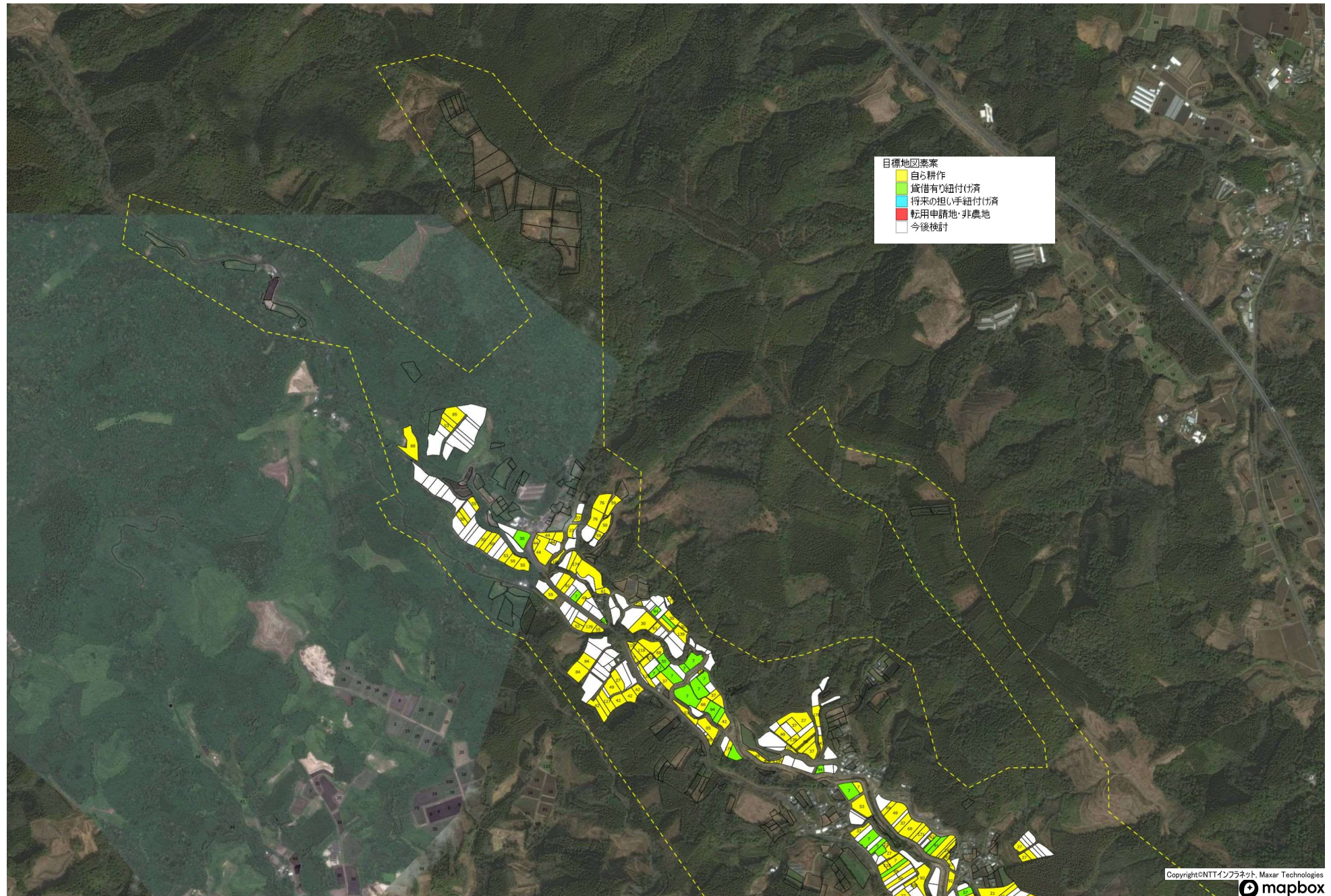
4 地域内の農業を担う者一覧(目標地図に位置付ける者)

	属性	農業を担う者 (氏名・名称)	現状			10年後 (目標年度:令和 16 年度)				
			経営作目等	経営面積	作業受託 面積	経営作目等	経営面積	作業受託 面積	目標地図上 の表示	備考
127	利用者		露地園芸	0.30 ha	ha	露地園芸	0.30 ha	ha	127	
128	利用者		露地園芸複合	0.29 ha	ha	露地園芸複合	0.29 ha	ha	128	
129	利用者		水稻	0.29 ha	ha	水稻	0.29 ha	ha	129	
130	利用者		水稻複合	0.27 ha	ha	水稻複合	0.27 ha	ha	130	
131	利用者		水稻	0.26 ha	ha	水稻	0.26 ha	ha	131	
132	利用者		水稻複合	0.26 ha	ha	水稻複合	0.26 ha	ha	132	
133	利用者		露地園芸	0.26 ha	ha	露地園芸	0.26 ha	ha	133	
134	利用者		露地園芸	0.25 ha	ha	露地園芸	0.25 ha	ha	134	
135	利用者		露地園芸	0.25 ha	ha	露地園芸	0.25 ha	ha	135	
136	利用者		露地園芸	0.25 ha	ha	露地園芸	0.25 ha	ha	136	
137	認農		露地野菜複合	1.18 ha	ha	露地野菜複合	0.25 ha	ha	137	
138	利用者		水稻複合	0.25 ha	ha	水稻複合	0.25 ha	ha	138	
139	利用者		水稻複合	0.39 ha	ha	水稻複合	0.25 ha	ha	139	
140	認農		養豚一貫複合	0.77 ha	ha	養豚一貫複合	0.24 ha	ha	140	
141	利用者		水稻複合	0.24 ha	ha	水稻複合	0.24 ha	ha	141	
142	利用者		水稻	0.24 ha	ha	水稻	0.24 ha	ha	142	
143	利用者		水稻	0.23 ha	ha	水稻	0.23 ha	ha	143	
144	利用者		水稻	0.22 ha	ha	水稻	0.22 ha	ha	144	
145	利用者		水稻複合	0.22 ha	ha	水稻複合	0.22 ha	ha	145	
146	利用者		水稻複合	0.21 ha	ha	水稻複合	0.21 ha	ha	146	
147	利用者		水稻	0.21 ha	ha	水稻	0.21 ha	ha	147	
148	利用者		水稻複合	0.20 ha	ha	水稻複合	0.20 ha	ha	148	
149	認農		肉用牛繁殖専業	0.19 ha	ha	肉用牛繁殖専業	0.19 ha	ha	149	
150	利用者		水稻	0.00 ha	ha	水稻	0.19 ha	ha	150	
151	認農		露地野菜複合	0.19 ha	ha	露地野菜複合	0.19 ha	ha	151	
152	利用者		水稻複合	0.19 ha	ha	水稻複合	0.19 ha	ha	152	
153	利用者		水稻複合	0.19 ha	ha	水稻複合	0.19 ha	ha	153	
154	利用者		水稻	0.18 ha	ha	水稻	0.18 ha	ha	154	
155	利用者		水稻	0.18 ha	ha	水稻	0.18 ha	ha	155	
156	利用者		水稻	0.18 ha	ha	水稻	0.18 ha	ha	156	
157	認農		酪農複合	0.18 ha	ha	酪農複合	0.18 ha	ha	157	
158	利用者		肉用牛繁殖複合	0.18 ha	ha	肉用牛繁殖複合	0.18 ha	ha	158	
159	利用者		水稻	0.17 ha	ha	水稻	0.17 ha	ha	159	
160	利用者		露地園芸	0.28 ha	ha	露地園芸	0.17 ha	ha	160	
161	利用者		水稻	0.17 ha	ha	水稻	0.17 ha	ha	161	
162	利用者		水稻	0.17 ha	ha	水稻	0.17 ha	ha	162	
163	認農		露地野菜複合	0.16 ha	ha	露地野菜複合	0.16 ha	ha	163	
164	利用者		水稻	0.15 ha	ha	水稻	0.15 ha	ha	164	
165	認農		露地野菜複合	0.15 ha	ha	露地野菜複合	0.15 ha	ha	165	
166	利用者		和牛	0.15 ha	ha	和牛	0.15 ha	ha	166	
167	利用者		露地園芸	0.15 ha	ha	露地園芸	0.15 ha	ha	167	
168	認就		施設野菜	0.15 ha	ha	施設野菜	0.15 ha	ha	168	
169	利用者		水稻	0.15 ha	ha	水稻	0.15 ha	ha	169	
170	利用者		水稻	0.28 ha	ha	水稻	0.15 ha	ha	170	
171	利用者		水稻複合	0.26 ha	ha	水稻複合	0.14 ha	ha	171	
172	利用者		水稻	0.14 ha	ha	水稻	0.14 ha	ha	172	
173	利用者		水稻	0.13 ha	ha	水稻	0.13 ha	ha	173	
174	利用者		水稻	0.13 ha	ha	水稻	0.13 ha	ha	174	
175	利用者		水稻	0.13 ha	ha	水稻	0.13 ha	ha	175	
176	利用者		和牛	0.13 ha	ha	和牛	0.13 ha	ha	176	
177	利用者		水稻	0.13 ha	ha	水稻	0.13 ha	ha	177	
178	利用者		水稻	0.13 ha	ha	水稻	0.13 ha	ha	178	
179	利用者		水稻	0.50 ha	ha	水稻	0.13 ha	ha	179	
180	利用者		水稻	0.12 ha	ha	水稻	0.12 ha	ha	180	
181	利用者		水稻	0.12 ha	ha	水稻	0.12 ha	ha	181	
182	利用者		水稻	0.12 ha	ha	水稻	0.12 ha	ha	182	
183	利用者		水稻	0.12 ha	ha	水稻	0.12 ha	ha	183	
184	利用者		養豚一貫専業	0.12 ha	ha	養豚一貫専業	0.12 ha	ha	184	
185	利用者		水稻	0.12 ha	ha	水稻	0.12 ha	ha	185	
186	利用者		水稻	0.12 ha	ha	水稻	0.12 ha	ha	186	
187	利用者		露地園芸	0.11 ha	ha	露地園芸	0.11 ha	ha	187	
188	利用者		施設園芸	0.11 ha	ha	施設園芸	0.11 ha	ha	188	
189	利用者		水稻	0.11 ha	ha	水稻	0.11 ha	ha	189	

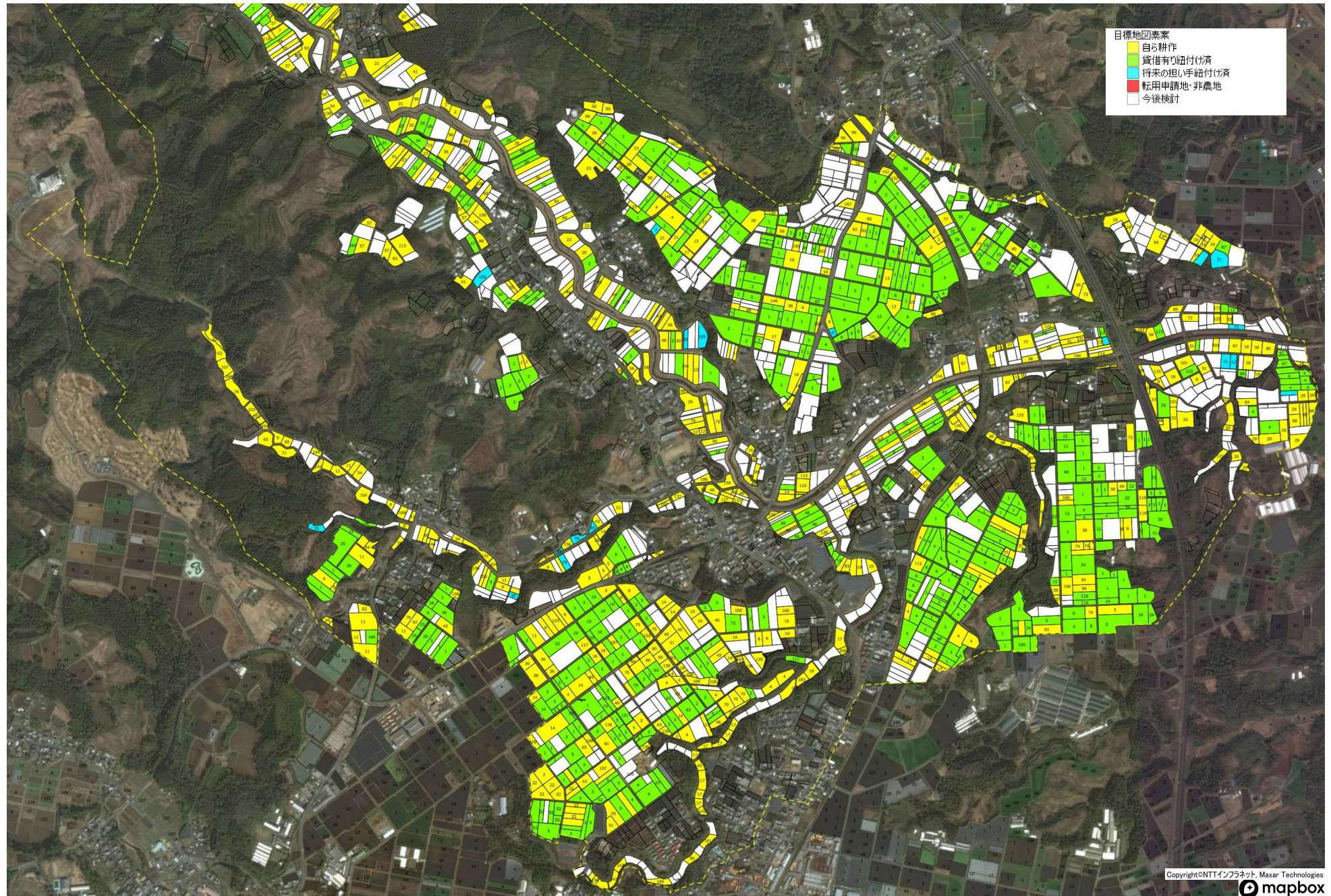
4 地域内の農業を担う者一覧(目標地図に位置付ける者)

	属性	農業を担う者 (氏名・名称)	現状			10年後 (目標年度:令和 16 年度)				
			経営作目等	経営面積	作業受託 面積	経営作目等	経営面積	作業受託 面積	目標地図上 の表示	備考
190	利用者		水稻複合	1.08 ha	ha	水稻複合	0.11 ha	ha	190	
191	利用者		和牛	0.80 ha	ha	和牛	0.10 ha	ha	191	
192	利用者		水稻	0.10 ha	ha	水稻	0.10 ha	ha	192	
193	利用者		水稻	0.10 ha	ha	水稻	0.10 ha	ha	193	
194	利用者		水稻複合	0.09 ha	ha	水稻複合	0.09 ha	ha	194	
195	利用者		露地園芸	0.09 ha	ha	露地園芸	0.09 ha	ha	195	
196	利用者		露地園芸複合	0.09 ha	ha	露地園芸複合	0.09 ha	ha	196	
197	利用者		露地野菜複合	0.09 ha	ha	露地野菜複合	0.09 ha	ha	197	
198	利用者		水稻	0.09 ha	ha	水稻	0.09 ha	ha	198	
199	利用者		和牛	0.09 ha	ha	和牛	0.09 ha	ha	199	
200	利用者		水稻	0.23 ha	ha	水稻	0.09 ha	ha	200	
201	利用者		水稻	0.09 ha	ha	水稻	0.09 ha	ha	201	
202	利用者		露地園芸	0.08 ha	ha	露地園芸	0.08 ha	ha	202	
203	利用者		水稻複合	0.15 ha	ha	水稻複合	0.08 ha	ha	203	
204	利用者		水稻	0.30 ha	ha	水稻	0.08 ha	ha	204	
205	利用者		露地園芸	0.07 ha	ha	露地園芸	0.07 ha	ha	205	
206	利用者		和牛	0.06 ha	ha	和牛	0.06 ha	ha	206	
207	利用者		露地園芸	0.05 ha	ha	露地園芸	0.05 ha	ha	207	
208	利用者		水稻複合	0.05 ha	ha	水稻複合	0.05 ha	ha	208	
209	到達		水稻複合	0.05 ha	ha	水稻複合	0.05 ha	ha	209	
210	利用者		露地園芸	0.04 ha	ha	露地園芸	0.04 ha	ha	210	
211	認農		肉用牛繁殖専業	0.04 ha	ha	肉用牛繁殖専業	0.04 ha	ha	211	
212	利用者		水稻	0.29 ha	ha	水稻	0.04 ha	ha	212	
213	利用者		水稻	0.03 ha	ha	水稻	0.03 ha	ha	213	
214	認農		露地野菜複合	0.03 ha	ha	露地野菜複合	0.03 ha	ha	214	

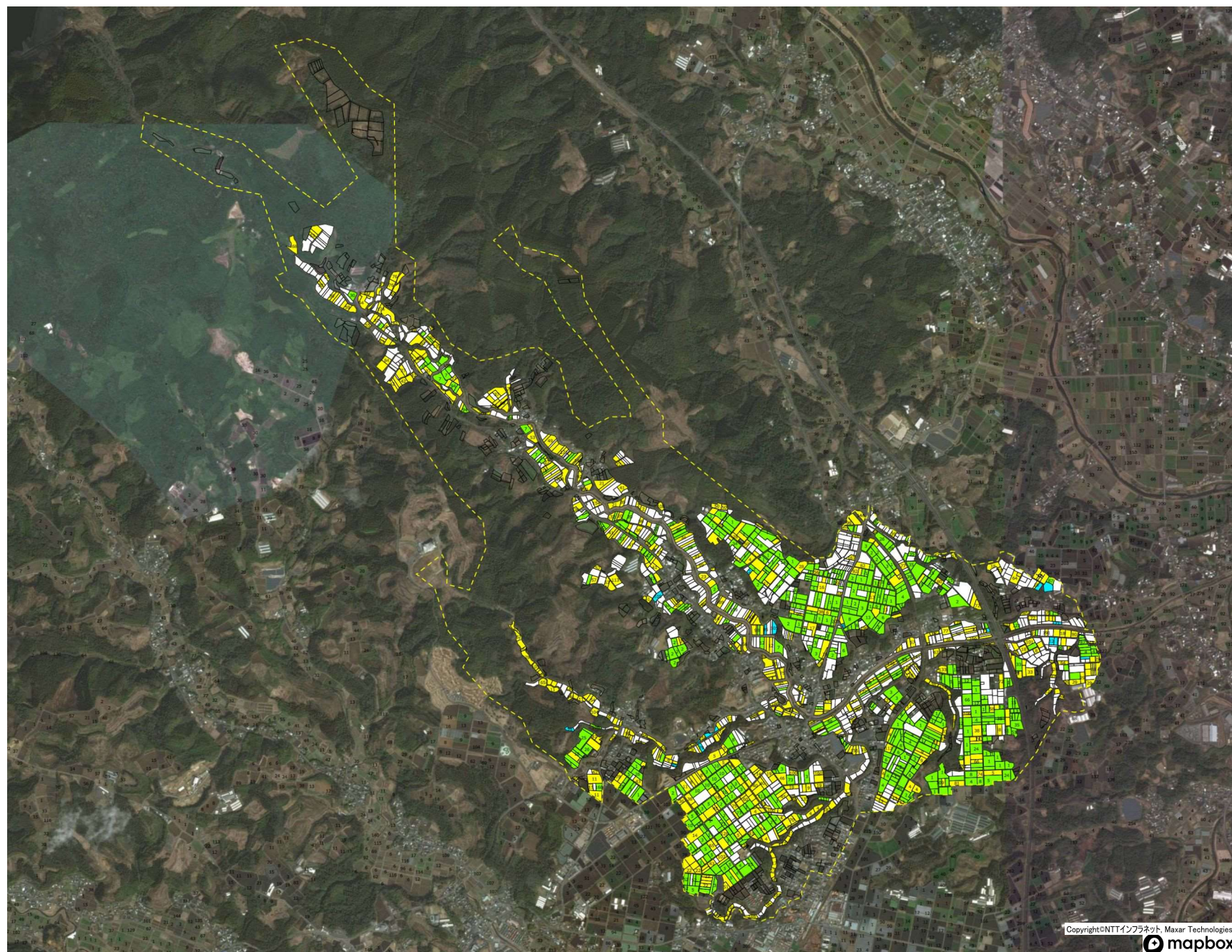
R7年度 木之川内地区 目標地図①



R7年度 木之川内地区 目標地図②



R7年度 木之川内地区 目標地図 全体図



- 目標地図(素案)
目標地図(現状)
- 目標地図素案
- 自ら耕作
 - 貸借有り紐付け済
 - 将来の担い手紐付け済
 - 転用申請地・非農地
 - 今後検討