

## 地域計画

策定年月日	令和7年3月31日
更新年月日	令和7年12月26日 ( 第1回 )
目標年度	令和16年度
市町村名 (市町村コード)	都城市 (45202)
地域名 (地域内農業集落名)	北山田 (石風呂、上椎屋、平山、立切、瀬之口、百原、中村、西柵、脇之馬場、長谷)

注:「地域名」欄には、協議の場が設けられた区域を記載し、農林業センサスの農業集落名を記載してください。

## 1 地域における農業の将来の在り方

## (1) 地域計画の区域の状況

区域内の農用地等面積(農業上の利用が行われる農用地等の区域)	311.7 ha
① 農業振興地域のうち農用地区域内の農地面積	302.9 ha
② 田の面積	95.7 ha
③ 畑の面積(果樹、茶等を含む)	207.2 ha
④ 区域内において、規模縮小などの意向のある農地面積の合計	ha

## (2) 地域農業の現状及び課題

<p>【地域の状況】</p> <ul style="list-style-type: none"> <li>・当地区は、約3割が水田、約7割が畑であるが、農業担い手への農地集積率が低く、農地の保全のためには新たな農地の受け手の確保が必要である。</li> </ul> <p>【担い手育成・確保】</p> <ul style="list-style-type: none"> <li>・集落を活性化させたいが、後継者不足や高齢化により耕作者が減少している。</li> <li>・用水路の清掃作業などの役務作業の参加者が少なくなりつつある。</li> <li>・外国人を労働力として確保することも必要と思われる。</li> </ul> <p>【保全・管理】</p> <ul style="list-style-type: none"> <li>・水田の耕作放棄地が見受けられ、増加傾向にある。</li> <li>・水路の整備等に参加できる人が減少傾向にある。また、耕作放棄地は管理者がいないため、隣接する圃場では水量確保のための水路管理の作業負担が増えている。</li> <li>・水田の畑地化による果樹園への変換。地域全体で輪作体系の確立や作物ごとのゾーニングを行う。</li> <li>・小面積の水田が多く、作業効率が悪い。</li> </ul> <p>【基盤整備】</p> <ul style="list-style-type: none"> <li>・農道の幅員が狭いうえに、圃場の区画が不整形で狭小なため大型機械で耕作するのが困難である。</li> <li>・耕作条件を改善することで、将来の担い手の確保や他地域からの耕作者の呼び込みにつなげたい。</li> <li>・水路については、除草作業や堆積した土砂の除去など管理が負担となっている。</li> </ul> <p>【鳥獣被害】</p> <ul style="list-style-type: none"> <li>・山間部において、イノシシ、シカ等の鳥獣被害が多く、収穫量が少ないので、耕作意欲を失う。</li> <li>・金網は除草作業などの管理が難しく、電気柵は不足している。</li> </ul> <p>【病虫害】</p> <ul style="list-style-type: none"> <li>・甘藷は、基腐病が発生しているのに作付を続けることに不安がある。</li> <li>・田植え直後の水稻がジャンボタニシから食害を受ける。</li> </ul> <p>【情勢】</p> <ul style="list-style-type: none"> <li>・資材価格の高騰で経費はかかるが農畜産物に高値がつかず、経営が成り立たない。</li> </ul>
--

## (3) 地域における農業の将来の在り方(作物の生産や栽培方法については、必須記載事項)

<ul style="list-style-type: none"> <li>・水田を活用した普通作物(主食用米、加工用米)を主要作物としつつ、園芸作物(カンショ、サトイモ、ダイコン、ニンジン、ゴボウ、コマツナ、加工ホウレンソウ、エダマメ、促成キュウリ)、飼料作物(トウモロコシ、牧草、飼料用米)、工芸作物(茶)等の団地を形成する。</li> <li>・今後、新規就農者の就農や中心経営体の規模拡大にあわせて、畑かん事業で整備した用水を活用した施設野菜や露地野菜の導入を図る。</li> <li>・体験型観光農園を展開して地域の活性化を目指し、循環型農業にも取り組んでいく。</li> </ul>
--

2 農業の将来の在り方に向けた農用地の効率的かつ総合的な利用に関する目標

(1)農用地の効率的かつ総合的な利用に関する方針			
・農地中間管理機構への貸付を進めつつ、担い手への農地の集積・集約化を基本とする。			
(2)担い手(効率的かつ安定的な経営を営む者)に対する農用地の集積に関する目標			
現状の集積率	52.9	%	将来の目標とする集積率 70 %
(3)農用地の集団化(集約化)に関する目標			
・既存の担い手が地区外の耕作地を地区内に集積・集約化することや、地区外の認定農業者、新規就農者等の受入れを行うことで農地利用の集積・集約化を促進する。			

3 農業者及び区域内の関係者が2の目標を達成するためとるべき必要な措置

(1)農用地の集積、集団化の取組	
・将来の経営農地の集約化を目指し、農地所有者は、原則として、農地を農地中間管理機構に貸し付けていく。	
(2)農地中間管理機構の活用方法	
・担い手が営農の継続が困難になった場合は、農地中間管理機構を通じて別の担い手への貸付けを進めていく。	
(3)基盤整備事業への取組	
・石風呂、上椎屋、中村地域において、農業の生産効率の向上や農地集積・集約化を図るため、農地の大区画化・汎用化等の基盤整備に取り組む。	
(4)多様な経営体の確保・育成の取組	
・地域内外から、多様な経営体を募り、意向を踏まえながら担い手として育成していくため、関係機関と連携し、相談から定着まで切れ目なく取り組んでいく。	
(5)農業協同組合等の農業支援サービス事業者等への農作業委託の取組	
・作業の効率化が期待できる作業は委託を検討する。	
以下任意記載事項(地域の実情に応じて、必要な事項を選択し、取組内容を記載してください)	
<input checked="" type="checkbox"/> ①鳥獣被害防止対策	<input type="checkbox"/> ②有機・減農薬・減肥料
<input type="checkbox"/> ③スマート農業	<input type="checkbox"/> ④畑地化・輸出等
<input type="checkbox"/> ⑤果樹等	<input type="checkbox"/> ⑥燃料・資源作物等
<input checked="" type="checkbox"/> ⑦保全・管理等	<input type="checkbox"/> ⑧農業用施設
<input type="checkbox"/> ⑨耕畜連携等	<input type="checkbox"/> ⑩その他
【選択した上記の取組内容】	
①鳥獣被害防止対策	
・被害状況を把握し、侵入防止柵や檻の設置等を検討して、被害防止対策の構築等に取り組む。	
・有害鳥獣捕獲班の担い手の確保を図る。	
⑦保全・管理等	
・集落の農地が維持管理できるような取組(多面的機能支払制度の活用等)を検討する。	

4 地域内の農業を担う者一覧(目標地図に位置付ける者)

属性	農業を担う者 (氏名・名称)	現状			10年後 (目標年度:令和 16 年度)				
		経営作目等	経営面積	作業受託面積	経営作目等	経営面積	作業受託面積	目標地図上の表示	備考
	別紙のとおり		ha	ha		ha	ha		
			ha	ha		ha	ha		
			ha	ha		ha	ha		
計	159経営体		195.14 ha	0 ha		185.08 ha	0 ha		

5 農業支援サービス事業者一覧(任意記載事項)

番号	事業体名 (氏名・名称)	作業内容	対象品目

6 目標地図(別添のとおり)

4 地域内の農業を担う者一覧(目標地図に位置付ける者)

属性	農業を担う者 (氏名・名称)	現状			10年後 (目標年度:令和 16 年度)				
		経営作目等	経営面積	作業受託 面積	経営作目等	経営面積	作業受託 面積	目標地図上 の表示	備考
1	認農	露地野菜複合	8.72 ha	ha	露地野菜複合	8.72 ha	ha	1	
2	認農	露地野菜複合	8.42 ha	ha	露地野菜複合	8.42 ha	ha	2	
3	認農	露地野菜複合	8.57 ha	ha	露地野菜複合	8.29 ha	ha	3	
4	認農	露地野菜複合	8.04 ha	ha	露地野菜複合	8.04 ha	ha	4	
5	認農	露地野菜複合	7.79 ha	ha	露地野菜複合	7.90 ha	ha	5	
6	到達	露地野菜複合	7.80 ha	ha	露地野菜複合	7.80 ha	ha	6	
7	到達	水稻複合	7.93 ha	ha	水稻複合	7.75 ha	ha	7	
8	認農	露地野菜複合	7.10 ha	ha	露地野菜複合	6.90 ha	ha	8	
9	認農	工芸作物(茶)複合	6.89 ha	ha	工芸作物(茶)複合	6.89 ha	ha	9	
10	認農	露地野菜複合	6.79 ha	ha	露地野菜複合	6.79 ha	ha	10	
11	到達	露地野菜複合	6.49 ha	ha	露地野菜複合	6.49 ha	ha	11	
12	認農	露地野菜複合	4.76 ha	ha	露地野菜複合	5.41 ha	ha	12	
13	認農	露地野菜専業	5.13 ha	ha	露地野菜専業	5.13 ha	ha	13	
14	認農	露地野菜複合	4.34 ha	ha	露地野菜複合	4.23 ha	ha	14	
15	認農	露地野菜複合	6.48 ha	ha	露地野菜複合	3.21 ha	ha	15	
16	到達	露地園芸	2.87 ha	ha	露地園芸	2.87 ha	ha	16	
17	到達	露地園芸複合	2.84 ha	ha	露地園芸複合	2.84 ha	ha	17	
18	認就	露地野菜	2.47 ha	ha	露地野菜	2.47 ha	ha	18	
19	到達	露地園芸複合	3.05 ha	ha	露地園芸複合	2.40 ha	ha	19	
20	到達	肉用牛繁殖複合	2.35 ha	ha	肉用牛繁殖複合	2.35 ha	ha	20	
21	認農	肉用牛繁殖複合	2.27 ha	ha	肉用牛繁殖複合	2.27 ha	ha	21	
22	認農	養豚一貫専業	2.45 ha	ha	養豚一貫専業	2.19 ha	ha	22	
23	認農	肉用牛繁殖専業	1.94 ha	ha	肉用牛繁殖専業	1.94 ha	ha	23	
24	到達	露地園芸複合	1.99 ha	ha	露地園芸複合	1.93 ha	ha	24	
25	認農	露地野菜専業	1.82 ha	ha	露地野菜専業	1.82 ha	ha	25	
26	到達	水稻複合	1.83 ha	ha	水稻複合	1.46 ha	ha	26	
27	到達	露地園芸複合	1.45 ha	ha	露地園芸複合	1.45 ha	ha	27	
28	認農	露地野菜複合	1.44 ha	ha	露地野菜複合	1.44 ha	ha	28	
29	認農	露地野菜専業	1.42 ha	ha	露地野菜専業	1.42 ha	ha	29	
30	到達	露地園芸複合	1.39 ha	ha	露地園芸複合	1.39 ha	ha	30	
31	到達	水稻複合	1.33 ha	ha	水稻複合	1.33 ha	ha	31	
32	到達	和牛	1.69 ha	ha	和牛	1.25 ha	ha	32	
33	到達	肉用牛繁殖複合	1.20 ha	ha	肉用牛繁殖複合	1.20 ha	ha	33	
34	利用者	水稻複合	1.13 ha	ha	水稻複合	1.13 ha	ha	34	
35	利用者	水稻複合	1.05 ha	ha	水稻複合	1.05 ha	ha	35	
36	利用者	露地園芸複合	0.99 ha	ha	露地園芸複合	0.99 ha	ha	36	
37	認農	肉用牛繁殖複合	0.99 ha	ha	肉用牛繁殖複合	0.99 ha	ha	37	
38	到達	露地園芸	1.45 ha	ha	露地園芸	0.96 ha	ha	38	
39	認農	養鶏(ブロイラー)専業	1.10 ha	ha	養鶏(ブロイラー)専業	0.96 ha	ha	39	
40	認農	露地野菜複合	0.96 ha	ha	露地野菜複合	0.96 ha	ha	40	
41	利用者	露地園芸複合	0.94 ha	ha	露地園芸複合	0.94 ha	ha	41	
42	利用者	露地園芸複合	0.90 ha	ha	露地園芸複合	0.90 ha	ha	42	
43	利用者	露地園芸複合	0.89 ha	ha	露地園芸複合	0.89 ha	ha	43	
44	利用者	露地園芸複合	0.89 ha	ha	露地園芸複合	0.89 ha	ha	44	
45	認農	肉用牛肥育複合	0.88 ha	ha	肉用牛肥育複合	0.88 ha	ha	45	
46	到達	水稻	0.85 ha	ha	水稻	0.85 ha	ha	46	
47	利用者	水稻複合	0.85 ha	ha	水稻複合	0.85 ha	ha	47	
48	利用者	露地園芸複合	0.80 ha	ha	露地園芸複合	0.80 ha	ha	48	
49	利用者	水稻	0.79 ha	ha	水稻	0.79 ha	ha	49	
50	認農	肉用牛肥育複合	0.79 ha	ha	肉用牛肥育複合	0.79 ha	ha	50	
51	認農	肉用牛肥育専業	0.77 ha	ha	肉用牛肥育専業	0.77 ha	ha	51	
52	認農	施設野菜複合	0.72 ha	ha	施設野菜複合	0.72 ha	ha	52	
53	到達	水稻複合	0.72 ha	ha	水稻複合	0.72 ha	ha	53	
54	利用者	水稻	0.70 ha	ha	水稻	0.70 ha	ha	54	
55	利用者	水稻複合	0.70 ha	ha	水稻複合	0.70 ha	ha	55	
56	利用者	肉用牛繁殖複合	0.67 ha	ha	肉用牛繁殖複合	0.67 ha	ha	56	
57	到達	水稻複合	0.66 ha	ha	水稻複合	0.66 ha	ha	57	
58	利用者	露地園芸複合	0.66 ha	ha	露地園芸複合	0.66 ha	ha	58	
59	到達	和牛	0.66 ha	ha	和牛	0.66 ha	ha	59	
60	利用者	露地園芸	0.63 ha	ha	露地園芸	0.63 ha	ha	60	
61	利用者	水稻複合	0.62 ha	ha	水稻複合	0.62 ha	ha	61	
62	利用者	露地園芸複合	0.62 ha	ha	露地園芸複合	0.62 ha	ha	62	
63	認農	肉用牛繁殖専業	0.60 ha	ha	肉用牛繁殖専業	0.60 ha	ha	63	

4 地域内の農業を担う者一覧(目標地図に位置付ける者)

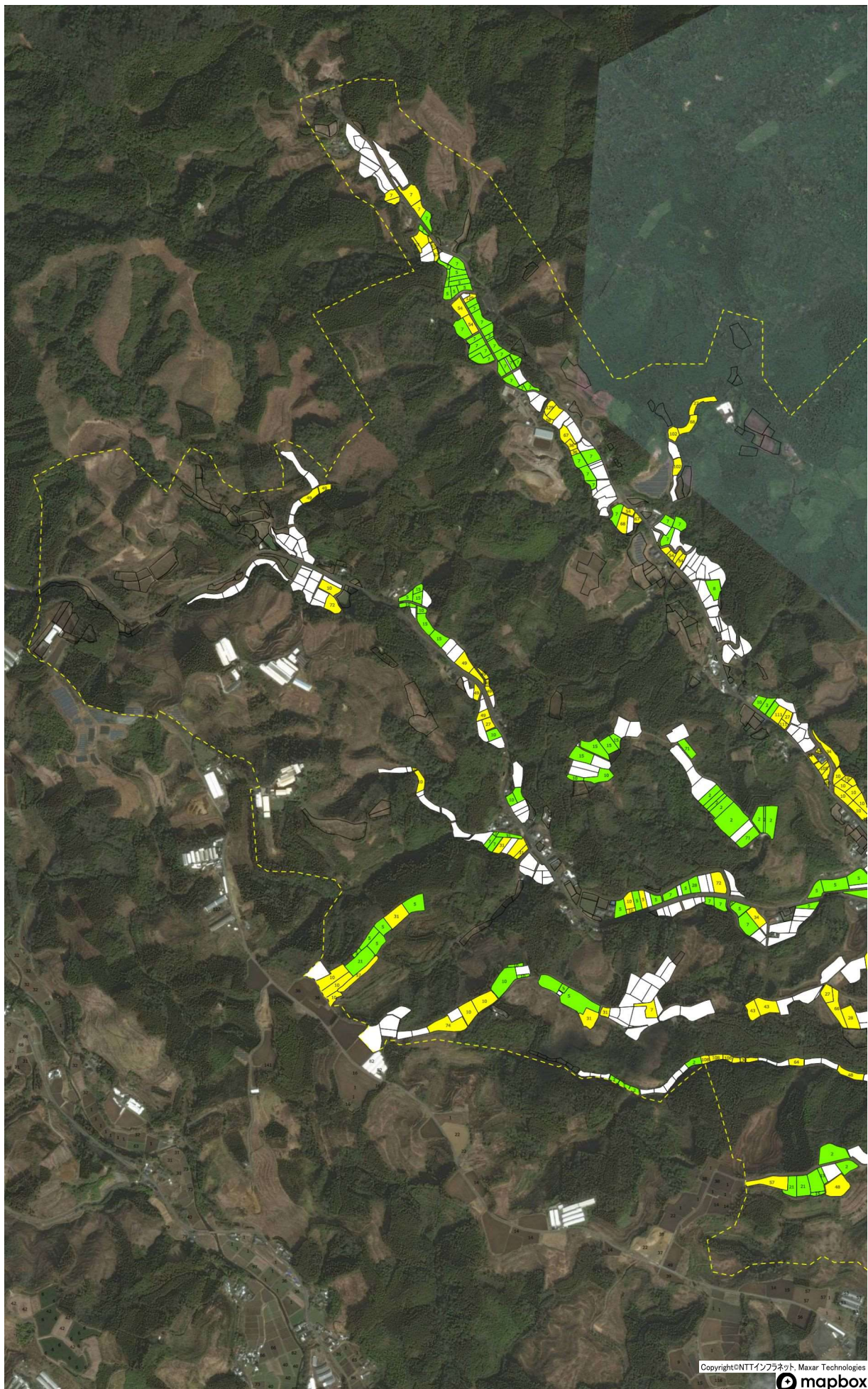
	属性	農業を担う者 (氏名・名称)	現状			10年後 (目標年度:令和 16 年度)				
			経営作目等	経営面積	作業受託 面積	経営作目等	経営面積	作業受託 面積	目標地図上 の表示	備考
64	利用者		水稻複合	0.60 ha	ha	水稻複合	0.60 ha	ha	64	
65	利用者		水稻	0.77 ha	ha	水稻	0.59 ha	ha	65	
66	利用者		水稻複合	0.57 ha	ha	水稻複合	0.57 ha	ha	66	
67	利用者		水稻	0.57 ha	ha	水稻	0.57 ha	ha	67	
68	利用者		水稻	0.57 ha	ha	水稻	0.57 ha	ha	68	
69	利用者		露地園芸複合	0.56 ha	ha	露地園芸複合	0.56 ha	ha	69	
70	認農		椎茸複合	0.56 ha	ha	椎茸複合	0.56 ha	ha	70	
71	利用者		露地園芸複合	0.95 ha	ha	露地園芸複合	0.55 ha	ha	71	
72	利用者		水稻	0.50 ha	ha	水稻	0.50 ha	ha	72	
73	到達		水稻複合	0.49 ha	ha	水稻複合	0.49 ha	ha	73	
74	到達		水稻	0.61 ha	ha	水稻	0.47 ha	ha	74	
75	到達		露地園芸	0.46 ha	ha	露地園芸	0.46 ha	ha	75	
76	利用者		露地園芸複合	0.45 ha	ha	露地園芸複合	0.45 ha	ha	76	
77	利用者		水稻	0.44 ha	ha	水稻	0.44 ha	ha	77	
78	認農		露地野菜専業	0.44 ha	ha	露地野菜専業	0.44 ha	ha	78	
79	利用者		水稻複合	0.43 ha	ha	水稻複合	0.43 ha	ha	79	
80	到達		水稻複合	0.41 ha	ha	水稻複合	0.41 ha	ha	80	
81	到達		和牛	0.41 ha	ha	和牛	0.41 ha	ha	81	
82	到達		露地園芸複合	0.41 ha	ha	露地園芸複合	0.41 ha	ha	82	
83	到達		水稻複合	0.40 ha	ha	水稻複合	0.40 ha	ha	83	
84	利用者		水稻	0.40 ha	ha	水稻	0.40 ha	ha	84	
85	利用者		水稻複合	0.38 ha	ha	水稻複合	0.38 ha	ha	85	
86	認農		肉用牛繁殖専業	0.38 ha	ha	肉用牛繁殖専業	0.38 ha	ha	86	
87	利用者		水稻複合	0.36 ha	ha	水稻複合	0.36 ha	ha	87	
88	利用者		水稻	0.36 ha	ha	水稻	0.36 ha	ha	88	
89	利用者		養豚一貫	0.90 ha	ha	養豚一貫	0.36 ha	ha	89	
90	認農		露地野菜複合	0.35 ha	ha	露地野菜複合	0.35 ha	ha	90	
91	利用者		露地園芸	0.34 ha	ha	露地園芸	0.34 ha	ha	91	
92	利用者		露地野菜複合	0.34 ha	ha	露地野菜複合	0.34 ha	ha	92	
93	到達		肉用牛繁殖複合	0.32 ha	ha	肉用牛繁殖複合	0.32 ha	ha	93	
94	利用者		水稻複合	0.32 ha	ha	水稻複合	0.32 ha	ha	94	
95	利用者		水稻	0.30 ha	ha	水稻	0.30 ha	ha	95	
96	利用者		水稻	0.30 ha	ha	水稻	0.30 ha	ha	96	
97	利用者		水稻複合	0.29 ha	ha	水稻複合	0.29 ha	ha	97	
98	認農		肉用牛繁殖複合	0.29 ha	ha	肉用牛繁殖複合	0.29 ha	ha	98	
99	利用者		露地園芸	0.28 ha	ha	露地園芸	0.28 ha	ha	99	
100	利用者		水稻複合	0.28 ha	ha	水稻複合	0.28 ha	ha	100	
101	利用者		肉用牛繁殖複合	0.28 ha	ha	肉用牛繁殖複合	0.28 ha	ha	101	
102	利用者		水稻	0.27 ha	ha	水稻	0.27 ha	ha	102	
103	利用者		水稻複合	0.27 ha	ha	水稻複合	0.27 ha	ha	103	
104	利用者		水稻複合	0.26 ha	ha	水稻複合	0.26 ha	ha	104	
105	利用者		水稻複合	0.91 ha	ha	水稻複合	0.26 ha	ha	105	
106	利用者		水稻	0.26 ha	ha	水稻	0.26 ha	ha	106	
107	利用者		水稻	0.26 ha	ha	水稻	0.26 ha	ha	107	
108	利用者		水稻	0.25 ha	ha	水稻	0.25 ha	ha	108	
109	利用者		水稻	0.39 ha	ha	水稻	0.24 ha	ha	109	
110	利用者		水稻複合	0.24 ha	ha	水稻複合	0.24 ha	ha	110	
111	利用者		水稻	0.23 ha	ha	水稻	0.23 ha	ha	111	
112	利用者		水稻	0.54 ha	ha	水稻	0.23 ha	ha	112	
113	利用者		水稻	0.22 ha	ha	水稻	0.22 ha	ha	113	
114	利用者		水稻	0.22 ha	ha	水稻	0.22 ha	ha	114	
115	利用者		水稻	0.22 ha	ha	水稻	0.22 ha	ha	115	
116	利用者		水稻	0.28 ha	ha	水稻	0.22 ha	ha	116	
117	利用者		水稻複合	0.21 ha	ha	水稻複合	0.21 ha	ha	117	
118	利用者		水稻	0.20 ha	ha	水稻	0.20 ha	ha	118	
119	認農		肉用牛繁殖専業	0.19 ha	ha	肉用牛繁殖専業	0.19 ha	ha	119	
120	利用者		水稻	0.19 ha	ha	水稻	0.19 ha	ha	120	
121	利用者		露地園芸	0.19 ha	ha	露地園芸	0.19 ha	ha	121	
122	利用者		和牛	0.18 ha	ha	和牛	0.18 ha	ha	122	
123	利用者		水稻	0.21 ha	ha	水稻	0.18 ha	ha	123	
124	認農		露地野菜複合	0.00 ha	ha	露地野菜複合	0.17 ha	ha	124	
125	利用者		水稻	0.17 ha	ha	水稻	0.17 ha	ha	125	
126	認農		肉用牛繁殖複合	0.17 ha	ha	肉用牛繁殖複合	0.17 ha	ha	126	

4 地域内の農業を担う者一覧(目標地図に位置付ける者)

	属性	農業を担う者 (氏名・名称)	現状			10年後 (目標年度:令和 16 年度)				
			経営作目等	経営面積	作業受託 面積	経営作目等	経営面積	作業受託 面積	目標地図上 の表示	備考
127	利用者		水稻複合	0.17 ha	ha	水稻複合	0.17 ha	ha	127	
128	利用者		露地園芸	0.17 ha	ha	露地園芸	0.17 ha	ha	128	
129	利用者		水稻	0.16 ha	ha	水稻	0.16 ha	ha	129	
130	利用者		水稻	0.16 ha	ha	水稻	0.16 ha	ha	130	
131	利用者		露地園芸	0.16 ha	ha	露地園芸	0.16 ha	ha	131	
132	到達		肉用牛繁殖複合	0.16 ha	ha	肉用牛繁殖複合	0.16 ha	ha	132	
133	利用者		水稻複合	0.15 ha	ha	水稻複合	0.15 ha	ha	133	
134	利用者		水稻	0.14 ha	ha	水稻	0.14 ha	ha	134	
135	利用者		水稻複合	0.13 ha	ha	水稻複合	0.13 ha	ha	135	
136	利用者		水稻複合	0.13 ha	ha	水稻複合	0.13 ha	ha	136	
137	利用者		水稻	0.13 ha	ha	水稻	0.13 ha	ha	137	
138	利用者		露地園芸	0.64 ha	ha	露地園芸	0.13 ha	ha	138	
139	利用者		露地園芸	0.12 ha	ha	露地園芸	0.12 ha	ha	139	
140	到達		水稻	1.79 ha	ha	水稻	0.12 ha	ha	140	
141	利用者		水稻	0.11 ha	ha	水稻	0.11 ha	ha	141	
142	利用者		水稻	0.11 ha	ha	水稻	0.11 ha	ha	142	
143	到達		肉用牛繁殖複合	0.00 ha	ha	肉用牛繁殖複合	0.10 ha	ha	143	
144	利用者		肉用牛繁殖複合	0.00 ha	ha	肉用牛繁殖複合	0.10 ha	ha	144	
145	認就		施設野菜	0.10 ha	ha	施設野菜	0.10 ha	ha	145	
146	利用者		水稻	0.09 ha	ha	水稻	0.09 ha	ha	146	
147	利用者		水稻複合	0.09 ha	ha	水稻複合	0.09 ha	ha	147	
148	利用者		水稻複合	0.09 ha	ha	水稻複合	0.09 ha	ha	148	
149	認農		肉用牛繁殖専業	0.08 ha	ha	肉用牛繁殖専業	0.08 ha	ha	149	
150	利用者		露地園芸	0.08 ha	ha	露地園芸	0.08 ha	ha	150	
151	利用者		水稻	0.07 ha	ha	水稻	0.07 ha	ha	151	
152	利用者		水稻	0.06 ha	ha	水稻	0.06 ha	ha	152	
153	利用者		水稻	0.06 ha	ha	水稻	0.06 ha	ha	153	
154	利用者		水稻	0.06 ha	ha	水稻	0.06 ha	ha	154	
155	利用者		水稻複合	0.05 ha	ha	水稻複合	0.05 ha	ha	155	
156	利用者		水稻複合	0.05 ha	ha	水稻複合	0.05 ha	ha	156	
157	利用者		水稻	0.15 ha	ha	水稻	0.05 ha	ha	157	
158	到達		養豚一貫専業	0.05 ha	ha	養豚一貫専業	0.05 ha	ha	158	
159	利用者		水稻複合	0.04 ha	ha	水稻複合	0.04 ha	ha	159	

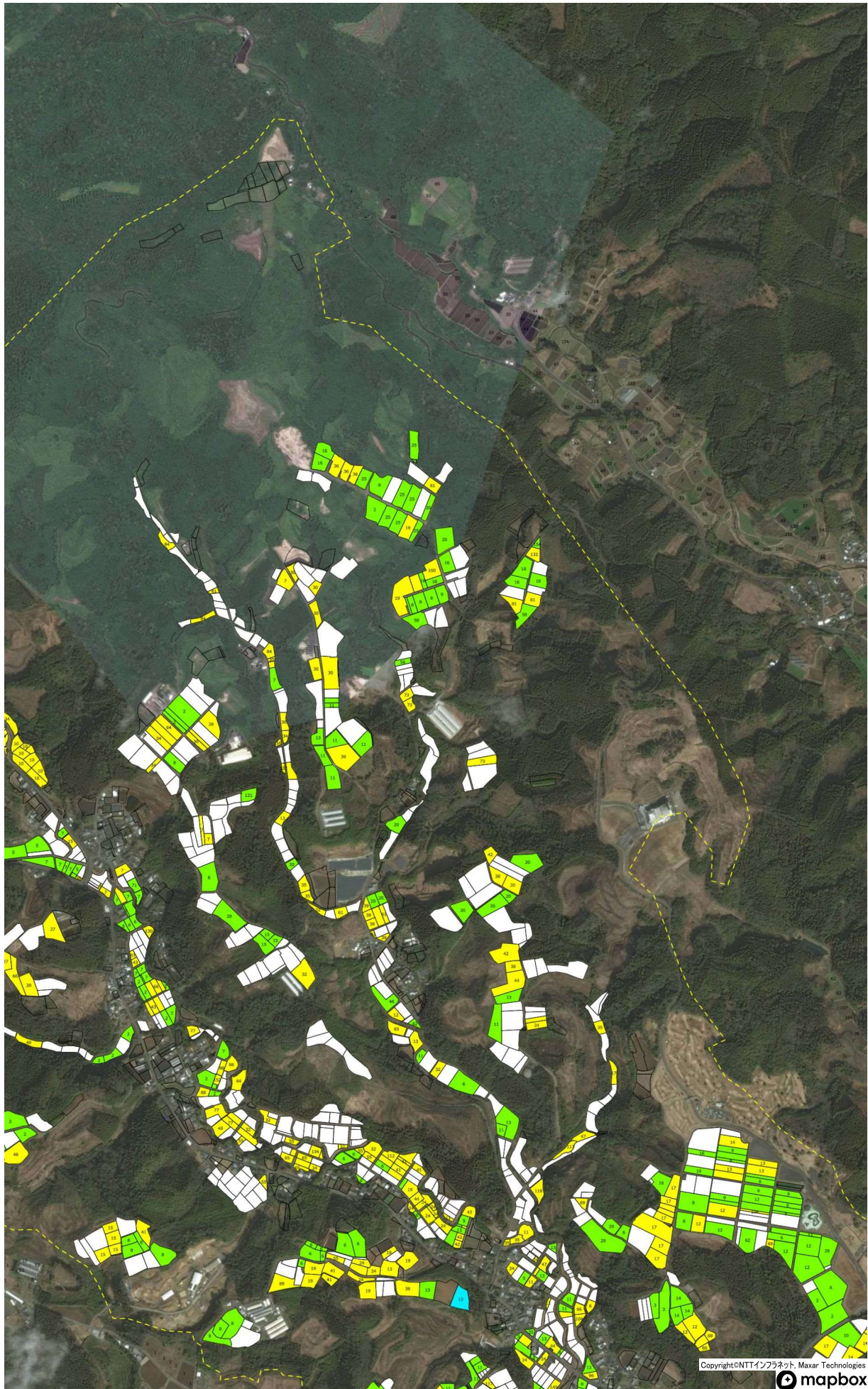


# R7年度 北山田地区 目標地図①



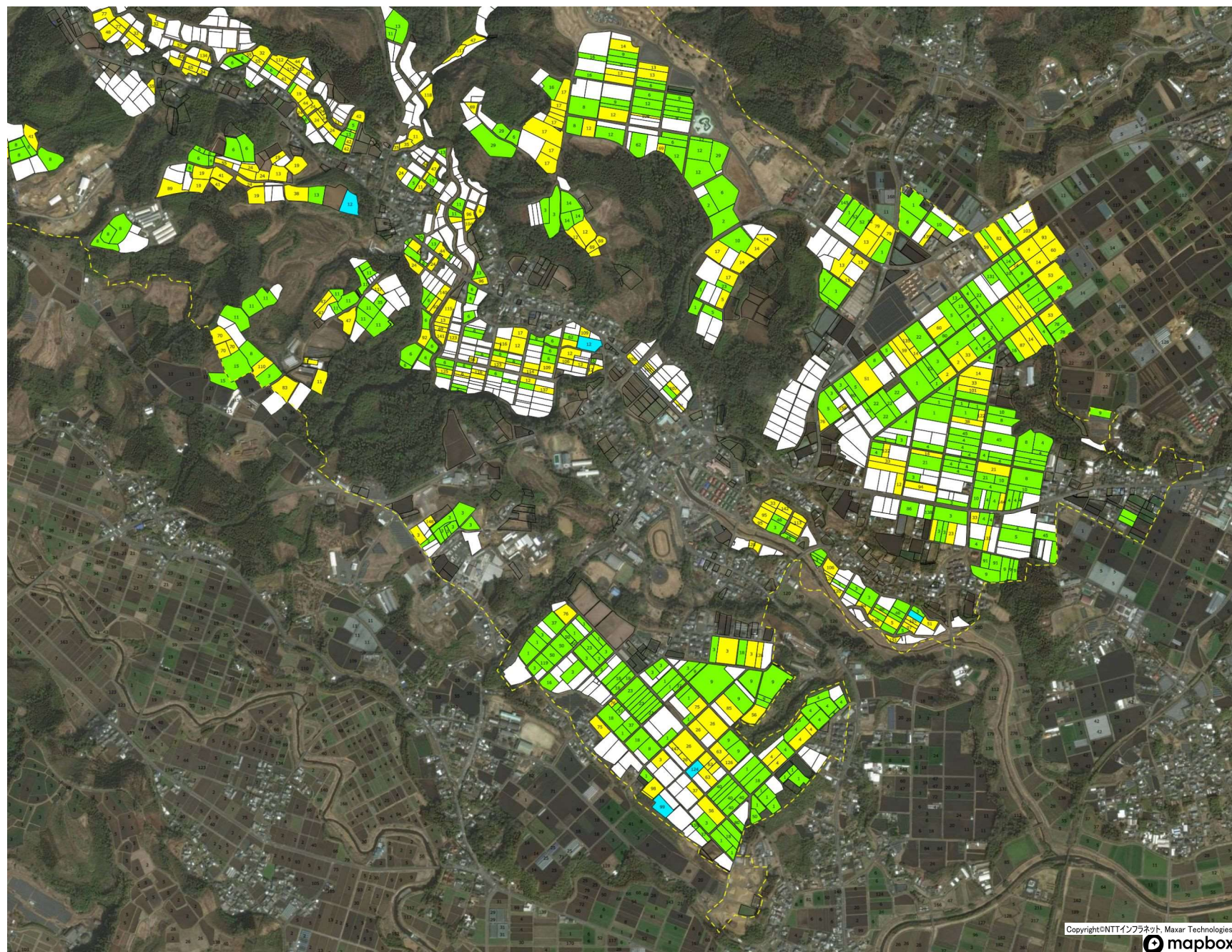


# R7年度 北山田地区 目標地図②





# R7年度 北山田地区 目標地図③



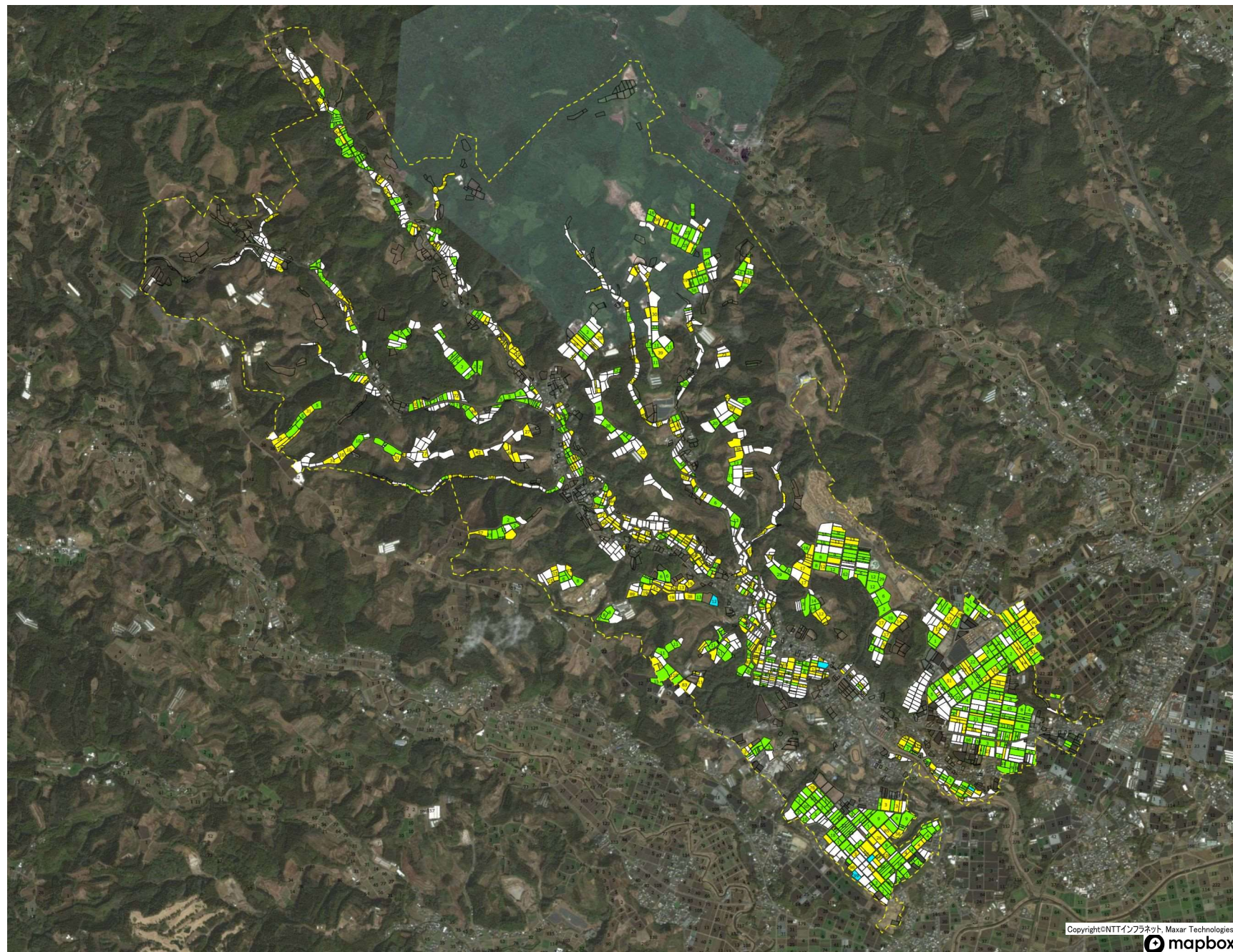
目標地図(素案)  
目標地図(現状)

目標地図素案

- 自ら耕作
- 貸借有り紐付け済
- 将来の担い手紐付け済
- 転用申請地・非農地
- 今後検討



# R7年度 北山田地区 目標地図 全体図



- 目標地図(素案)  
目標地図(現状)
- 目標地図素案
- 自ら耕作
  - 貸借有り紐付け済
  - 将来の担い手紐付け済
  - 転用申請地・非農地
  - 今後検討