

地域計画

策定年月日	令和7年3月31日
更新年月日	令和7年12月26日 (第1回)
目標年度	令和16年度
市町村名 (市町村コード)	都城市 (45202)
地域名 (地域内農業集落名)	江平 (木下、温水、吉村、炭床)

注:「地域名」欄には、協議の場が設けられた区域を記載し、農林業センサスの農業集落名を記載してください。

1 地域における農業の将来の在り方

(1) 地域計画の区域の状況

区域内の農用地等面積(農業上の利用が行われる農用地等の区域)	555.6 ha
① 農業振興地域のうち農用地区域内の農地面積	536.1 ha
② 田の面積	213.5 ha
③ 畑の面積(果樹、茶等を含む)	322.6 ha
④ 区域内において、規模縮小などの意向のある農地面積の合計	ha

(2) 地域農業の現状及び課題

<p>【地域の状況】</p> <ul style="list-style-type: none"> ・当地区は、木下川・炭床川流域に水田があるが、全域として高台となっており、畑が点在している。 <p>【保全・管理】</p> <ul style="list-style-type: none"> ・地区内に後継者がほとんどいないため、耕作放棄地の増加が懸念される。・後継者、担い手が少なく農地の借手がない。 ・耕作放棄地の管理がなされておらず、雑草が繁茂している。また、倒れた樹木・竹が農道の通行の妨げとなっている。 ・農地の保全のためには新たな農地の受け手の確保が必要である。 ・高齢化に伴い、水路の整備・管理が難しくなっている。 ・山間部の条件の悪い農地を中心に耕作放棄地がみられる。 <p>【基盤整備】</p> <ul style="list-style-type: none"> ・用水路の不備により漏水や、排水不良による汚水のたまりが出来ている。 ・水量が不足するため、水路整備やポンプアップが必要である。 ・一部不整形な農地があり、農地整備、農道整備が必要である。 ・道路と圃場に高低差があり、土手が崩れやすい。 ・畔の損壊が懸念される。 <p>【鳥獣被害】</p> <ul style="list-style-type: none"> ・イノシシ・アナグマから獣害を受ける。 ・作付けをしても、鳥獣被害が多いため、収穫量が見込めず、耕作意欲の低下に繋がっている。 ・狩猟期間が限られており、害獣の出没時期によっては迅速な捕獲活動が行えない。 ・飼料作物に害獣の体臭等が付着すると、家畜が摂取しなくなる。 <p>【情勢】</p> <ul style="list-style-type: none"> ・資材価格等の費用高騰や販売価格の伸び悩みにより所得が確保しにくい状況。 ・農業機械の維持管理に経費がかかる、そのため、レンタル制度があれば良い。 ・機械の導入支援が必要。 <p>【集積・集約】</p> <ul style="list-style-type: none"> ・農地の貸付け等の意向は多いが、地区内に規模拡大意向がある農業者がほとんどいない。また、条件の悪い圃場は受け手がない。 <p>【畑かん】</p> <ul style="list-style-type: none"> ・農作業の利便性や作物の生産性や収益性を高めるためには畑地かんがい施設の整備が必要である。

(3) 地域における農業の将来の在り方(作物の生産や栽培方法については、必須記載事項)

<ul style="list-style-type: none"> ・水田を活用した普通作物(主食用米、加工用米、飼料用米)を主要作物としつつ、園芸作物(きゅうり、甘藷)や飼料作物(トウモロコシ、牧草)等の団地を形成する。

2 農業の将来の在り方に向けた農用地の効率的かつ総合的な利用に関する目標

(1)農用地の効率的かつ総合的な利用に関する方針			
・農地中間管理機構への貸付を進めつつ、担い手への農地の集積・集約化を基本とする。			
(2)担い手(効率的かつ安定的な経営を営む者)に対する農用地の集積に関する目標			
現状の集積率	26.3	%	将来の目標とする集積率 40 %
(3)農用地の集団化(集約化)に関する目標			
・既存の担い手が地区外の耕作地を地区内に集積・集約化することや、地区外の認定農業者、新規就農者等の受入れを行うことで農地利用の集積・集約化を促進する。			

3 農業者及び区域内の関係者が2の目標を達成するためとるべき必要な措置

(1)農用地の集積、集団化の取組	
・担い手を中心に集積、集約化を進め、団地面積の拡大を農業委員や農地利用最適化推進委員、農地中間管理事業推進員と調整し、農地中間管理機構を通じて進める。 ・将来の経営農地の集約化を目指し、農地所有者は原則として、農地を農地中間管理機構に貸し付けていく。	
(2)農地中間管理機構の活用方法	
・担い手が営農の継続が困難になった場合は、農地中間管理機構を通じて別の担い手への貸付けを進めていく。	
(3)基盤整備事業への取組	
・農業の生産効率の向上や農地集積・集約化を図るため、畦畔除去や農道・用排水路等の整備に向けた取り組みを検討をしていく。 ・江平地区は、畑地かんがい事業に取り組んでおり、基盤整備を実施予定である。	
(4)多様な経営体の確保・育成の取組	
・地域内外から、多様な経営体を募り、意向を踏まえながら担い手として育成していくため、関係機関と連携し、相談から定着まで切れ目なく取り組んでいく。	
(5)農業協同組合等の農業支援サービス事業者等への農作業委託の取組	
・作業の効率化が期待できる作業(水稲など)は委託を検討する。	

以下任意記載事項(地域の実情に応じて、必要な事項を選択し、取組内容を記載してください)									
<input checked="" type="checkbox"/>	①鳥獣被害防止対策	<input type="checkbox"/>	②有機・減農薬・減肥料	<input type="checkbox"/>	③スマート農業	<input type="checkbox"/>	④畑地化・輸出等	<input type="checkbox"/>	⑤果樹等
<input type="checkbox"/>	⑥燃料・資源作物等	<input type="checkbox"/>	⑦保全・管理等	<input type="checkbox"/>	⑧農業用施設	<input type="checkbox"/>	⑨耕畜連携等	<input checked="" type="checkbox"/>	⑩その他
【選択した上記の取組内容】									
①鳥獣被害防止対策									
・加害鳥獣に応じて、侵入防止や捕獲等の被害防止対策の構築等に取り組む。									
⑩その他									
・農道沿いの若木を伐採する必要がある。									

4 地域内の農業を担う者一覧(目標地図に位置付ける者)

属性	農業を担う者 (氏名・名称)	現状			10年後 (目標年度:令和 16 年度)				
		経営作目等	経営面積	作業受託面積	経営作目等	経営面積	作業受託面積	目標地図上の表示	備考
	別紙のとおり		ha	ha		ha	ha		
			ha	ha		ha	ha		
			ha	ha		ha	ha		
計	105経営体		164.54 ha	0 ha		133.54 ha	0 ha		

5 農業支援サービス事業者一覧(任意記載事項)

番号	事業体名 (氏名・名称)	作業内容	対象品目

6 目標地図(別添のとおり)

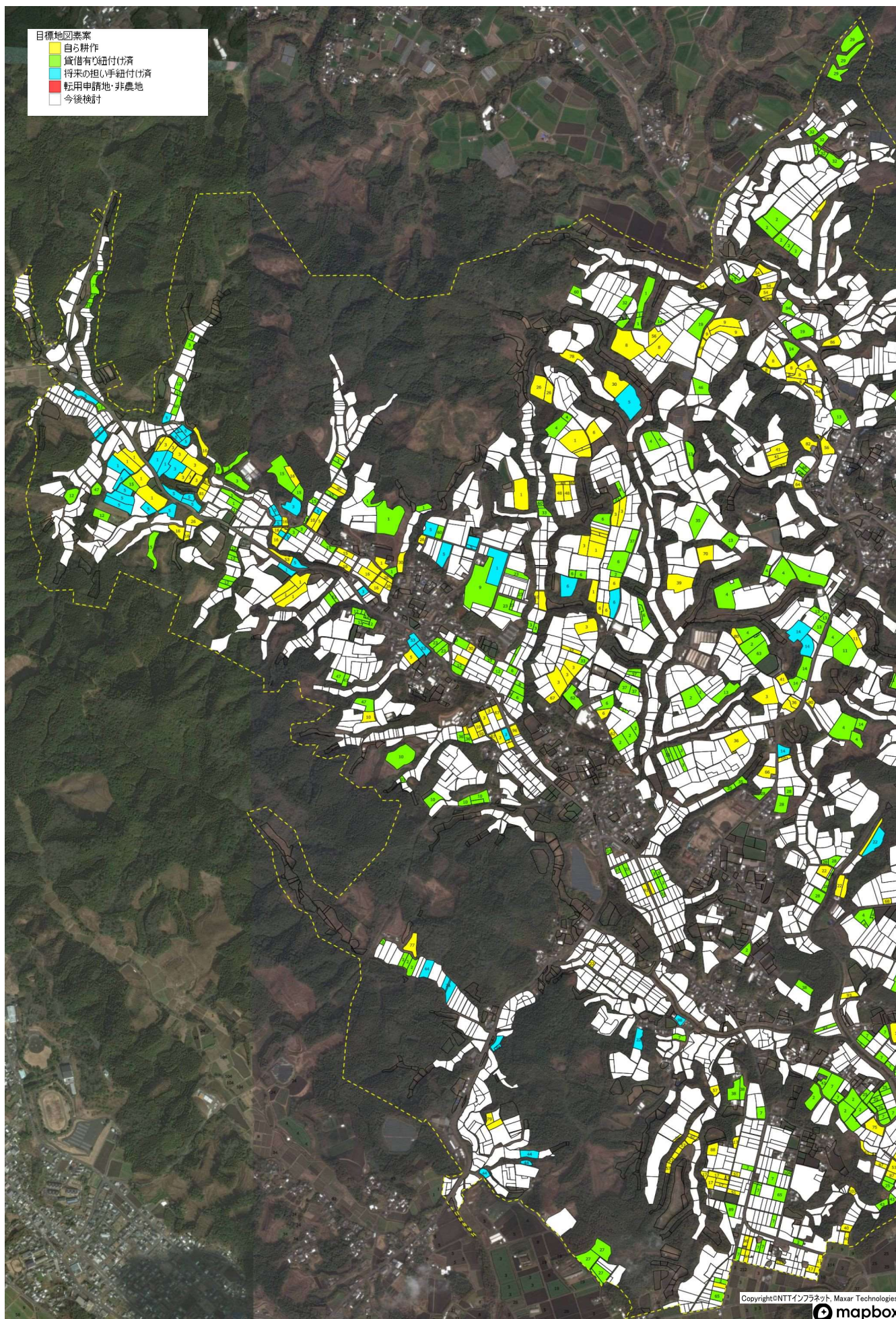
4 地域内の農業を担う者一覧(目標地図に位置付ける者)

属性	農業を担う者 (氏名・名称)	現状			10年後 (目標年度:令和 16 年度)				
		経営作目等	経営面積	作業受託 面積	経営作目等	経営面積	作業受託 面積	目標地図上 の表示	備考
1	認農	酪農専業	9.55 ha	ha	酪農専業	12.06 ha	ha	1	
2	認農	肉用馬複合	10.41 ha	ha	肉用馬複合	10.20 ha	ha	2	
3	認農	肉用牛繁殖専業	8.02 ha	ha	肉用牛繁殖専業	8.47 ha	ha	3	
4	認農	露地野菜複合	7.81 ha	ha	露地野菜複合	7.81 ha	ha	4	
5	認就	肉用牛繁殖専業	0.62 ha	ha	肉用牛繁殖専業	5.99 ha	ha	5	
6	認農	酪農専業	4.16 ha	ha	酪農専業	4.74 ha	ha	6	
7	認農	水稻複合	5.60 ha	ha	水稻複合	3.56 ha	ha	7	
8	認農	肉用牛肥育専業	4.26 ha	ha	肉用牛肥育専業	2.91 ha	ha	8	
9	認農	肉用牛一貫専業	2.80 ha	ha	肉用牛一貫専業	2.77 ha	ha	9	
10	到達	肉用牛繁殖専業	2.54 ha	ha	肉用牛繁殖専業	2.54 ha	ha	10	
11	到達	肉用牛一貫複合	8.64 ha	ha	肉用牛一貫複合	2.50 ha	ha	11	
12	到達	露地園芸複合	3.93 ha	ha	露地園芸複合	2.39 ha	ha	12	
13	認農	肉用牛肥育専業	2.36 ha	ha	肉用牛肥育専業	2.32 ha	ha	13	
14	認農	肉用牛繁殖専業	1.73 ha	ha	肉用牛繁殖専業	2.31 ha	ha	14	
15	到達	水稻複合	2.19 ha	ha	水稻複合	2.19 ha	ha	15	
16	到達	水稻複合	3.45 ha	ha	水稻複合	2.08 ha	ha	16	
17	到達	水稻複合	2.09 ha	ha	水稻複合	1.99 ha	ha	17	
18	到達	水稻複合	1.85 ha	ha	水稻複合	1.85 ha	ha	18	
19	到達	酪農専業	1.94 ha	ha	酪農専業	1.72 ha	ha	19	
20	認農	肉用牛繁殖専業	3.93 ha	ha	肉用牛繁殖専業	1.64 ha	ha	20	
21	到達	水稻複合	1.54 ha	ha	水稻複合	1.54 ha	ha	21	
22	到達	水稻複合	1.54 ha	ha	水稻複合	1.54 ha	ha	22	
23	認農	肉用牛繁殖複合	2.37 ha	ha	肉用牛繁殖複合	1.53 ha	ha	23	
24	到達	水稻複合	1.79 ha	ha	水稻複合	1.46 ha	ha	24	
25	到達	水稻	1.45 ha	ha	水稻	1.32 ha	ha	25	
26	到達	露地園芸複合	1.29 ha	ha	露地園芸複合	1.29 ha	ha	26	
27	到達	水稻複合	1.29 ha	ha	水稻複合	1.29 ha	ha	27	
28	到達	水稻複合	1.68 ha	ha	水稻複合	1.28 ha	ha	28	
29	到達	水稻複合	1.46 ha	ha	水稻複合	1.27 ha	ha	29	
30	到達	水稻複合	1.84 ha	ha	水稻複合	1.25 ha	ha	30	
31	利用者	椎茸専業	1.22 ha	ha	椎茸専業	1.22 ha	ha	31	
32	利用者	水稻複合	1.15 ha	ha	水稻複合	1.15 ha	ha	32	
33	認農	肉用牛繁殖専業	2.55 ha	ha	肉用牛繁殖専業	1.14 ha	ha	33	
34	到達	水稻複合	1.27 ha	ha	水稻複合	1.12 ha	ha	34	
35	認農	肉用牛繁殖複合	1.12 ha	ha	肉用牛繁殖複合	1.12 ha	ha	35	
36	認農	酪農専業	1.22 ha	ha	酪農専業	1.09 ha	ha	36	
37	到達	酪農複合	2.11 ha	ha	酪農複合	1.08 ha	ha	37	
38	認農	酪農専業	1.06 ha	ha	酪農専業	1.06 ha	ha	38	
39	利用者	水稻複合	1.01 ha	ha	水稻複合	1.01 ha	ha	39	
40	認農	肉用牛繁殖複合	0.22 ha	ha	肉用牛繁殖複合	0.98 ha	ha	40	
41	到達	和牛	1.67 ha	ha	和牛	0.94 ha	ha	41	
42	利用者	水稻複合	0.88 ha	ha	水稻複合	0.88 ha	ha	42	
43	利用者	水稻複合	0.87 ha	ha	水稻複合	0.87 ha	ha	43	
44	認農	養豚一貫専業	0.68 ha	ha	養豚一貫専業	0.86 ha	ha	44	
45	到達	水稻	3.43 ha	ha	水稻	0.85 ha	ha	45	
46	利用者	水稻複合	0.90 ha	ha	水稻複合	0.82 ha	ha	46	
47	利用者	水稻複合	0.81 ha	ha	水稻複合	0.81 ha	ha	47	
48	到達	酪農	2.33 ha	ha	酪農	0.79 ha	ha	48	
49	認農	養鶏(ブロイラー)専業	1.18 ha	ha	養鶏(ブロイラー)専業	0.78 ha	ha	49	
50	認農	酪農専業	2.64 ha	ha	酪農専業	0.74 ha	ha	50	
51	利用者	水稻複合	0.73 ha	ha	水稻複合	0.73 ha	ha	51	
52	認農	露地野菜専業	0.72 ha	ha	露地野菜専業	0.72 ha	ha	52	
53	認農	肉用牛繁殖複合	2.27 ha	ha	肉用牛繁殖複合	0.70 ha	ha	53	
54	利用者	水稻	0.68 ha	ha	水稻	0.68 ha	ha	54	
55	利用者	水稻複合	0.68 ha	ha	水稻複合	0.68 ha	ha	55	
56	利用者	水稻複合	0.69 ha	ha	水稻複合	0.66 ha	ha	56	
57	利用者	水稻	0.66 ha	ha	水稻	0.66 ha	ha	57	
58	利用者	露地園芸	0.82 ha	ha	露地園芸	0.58 ha	ha	58	
59	認農	肉用牛繁殖専業	0.85 ha	ha	肉用牛繁殖専業	0.56 ha	ha	59	
60	利用者	水稻複合	0.86 ha	ha	水稻複合	0.56 ha	ha	60	
61	認農	工芸作物(茶)複合	0.55 ha	ha	工芸作物(茶)複合	0.55 ha	ha	61	
62	利用者	露地園芸	0.80 ha	ha	露地園芸	0.51 ha	ha	62	
63	利用者	水稻複合	0.51 ha	ha	水稻複合	0.51 ha	ha	63	

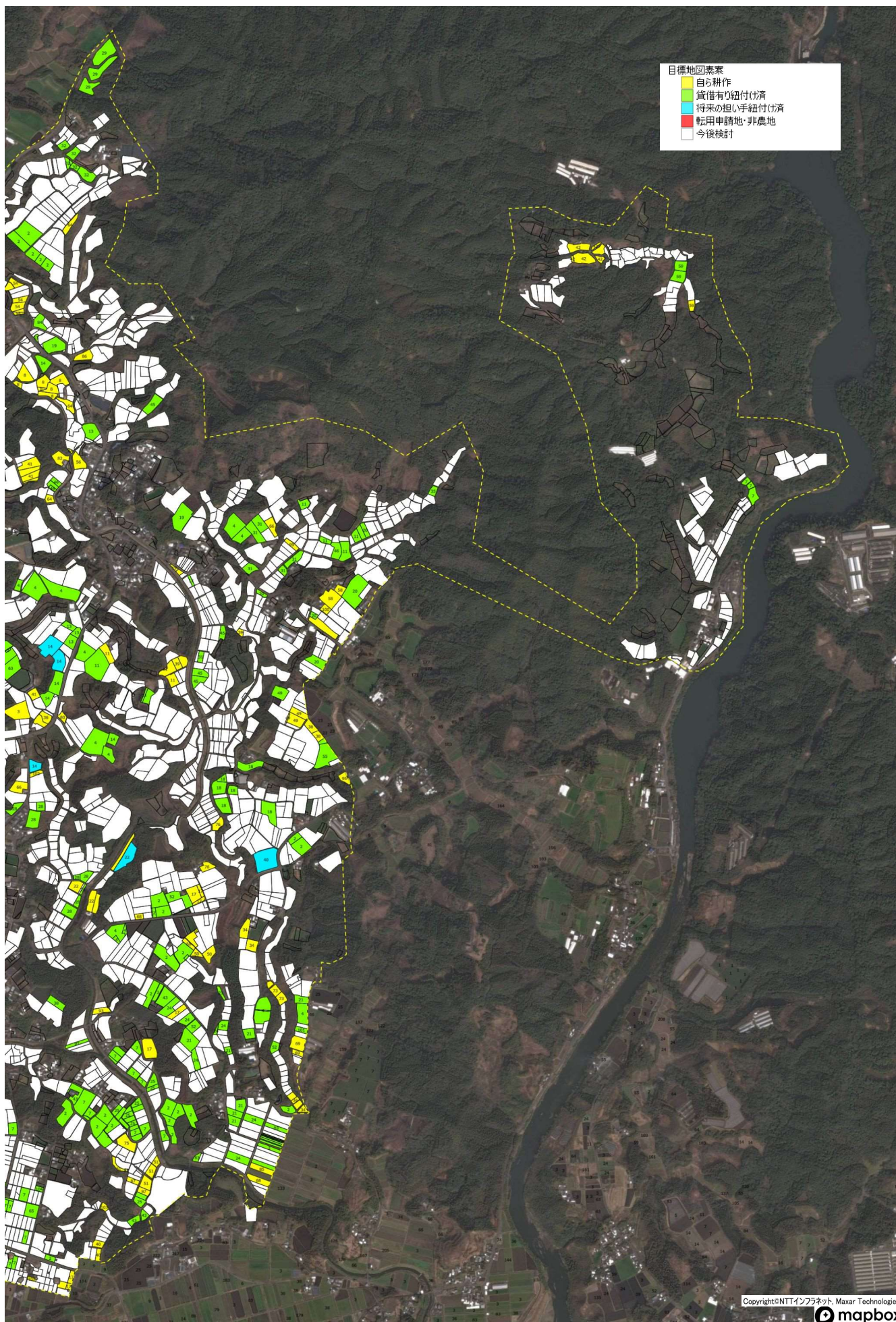
4 地域内の農業を担う者一覧(目標地図に位置付ける者)

	属性	農業を担う者 (氏名・名称)	現状			10年後 (目標年度:令和 16 年度)				
			経営作目等	経営面積	作業受託 面積	経営作目等	経営面積	作業受託 面積	目標地図上 の表示	備考
64	利用者		水稻複合	0.49 ha	ha	水稻複合	0.49 ha	ha	64	
65	認農		水稻複合	0.49 ha	ha	水稻複合	0.49 ha	ha	65	
66	利用者		露地園芸	0.45 ha	ha	露地園芸	0.45 ha	ha	66	
67	利用者		肉用牛繁殖専業	1.02 ha	ha	肉用牛繁殖専業	0.41 ha	ha	67	
68	利用者		水稻複合	0.40 ha	ha	水稻複合	0.40 ha	ha	68	
69	到達		水稻複合	0.40 ha	ha	水稻複合	0.40 ha	ha	69	
70	利用者		肉用牛一貫専業	0.40 ha	ha	肉用牛一貫専業	0.40 ha	ha	70	
71	利用者		水稻	0.39 ha	ha	水稻	0.39 ha	ha	71	
72	認農		肉用牛繁殖専業	0.46 ha	ha	肉用牛繁殖専業	0.37 ha	ha	72	
73	利用者		水稻	0.44 ha	ha	水稻	0.35 ha	ha	73	
74	到達		水稻複合	0.35 ha	ha	水稻複合	0.35 ha	ha	74	
75	利用者		水稻複合	0.34 ha	ha	水稻複合	0.34 ha	ha	75	
76	利用者		水稻複合	0.34 ha	ha	水稻複合	0.34 ha	ha	76	
77	利用者		露地園芸	0.31 ha	ha	露地園芸	0.31 ha	ha	77	
78	認農		露地野菜複合	3.30 ha	ha	露地野菜複合	0.31 ha	ha	78	
79	認農		露地野菜複合	0.29 ha	ha	露地野菜複合	0.29 ha	ha	79	
80	到達		水稻複合	1.48 ha	ha	水稻複合	0.26 ha	ha	80	
81	利用者		水稻複合	0.26 ha	ha	水稻複合	0.26 ha	ha	81	
82	利用者		露地園芸	0.25 ha	ha	露地園芸	0.25 ha	ha	82	
83	到達		水稻複合	0.24 ha	ha	水稻複合	0.24 ha	ha	83	
84	利用者		水稻	0.23 ha	ha	水稻	0.23 ha	ha	84	
85	利用者		水稻	0.23 ha	ha	水稻	0.23 ha	ha	85	
86	利用者		水稻複合	0.24 ha	ha	水稻複合	0.23 ha	ha	86	
87	利用者		水稻	0.22 ha	ha	水稻	0.22 ha	ha	87	
88	利用者		露地園芸	0.84 ha	ha	露地園芸	0.21 ha	ha	88	
89	認農		養鶏(ブロイラー)専業	0.20 ha	ha	養鶏(ブロイラー)専業	0.20 ha	ha	89	
90	認農		養豚一貫専業	0.17 ha	ha	養豚一貫専業	0.17 ha	ha	90	
91	利用者		水稻	0.17 ha	ha	水稻	0.17 ha	ha	91	
92	利用者		水稻	0.44 ha	ha	水稻	0.16 ha	ha	92	
93	利用者		水稻複合	0.84 ha	ha	水稻複合	0.15 ha	ha	93	
94	利用者		水稻	0.15 ha	ha	水稻	0.15 ha	ha	94	
95	利用者		肉用牛繁殖専業	0.13 ha	ha	肉用牛繁殖専業	0.13 ha	ha	95	
96	利用者		水稻	0.27 ha	ha	水稻	0.13 ha	ha	96	
97	認農		肉用牛繁殖専業	1.79 ha	ha	肉用牛繁殖専業	0.13 ha	ha	97	
98	認就		肉用牛繁殖専業	0.00 ha	ha	肉用牛繁殖専業	0.12 ha	ha	98	
99	認農		肉用牛繁殖専業	0.12 ha	ha	肉用牛繁殖専業	0.12 ha	ha	99	
100	利用者		露地園芸	0.34 ha	ha	露地園芸	0.11 ha	ha	100	
101	利用者		水稻複合	0.11 ha	ha	水稻複合	0.11 ha	ha	101	
102	到達		水稻複合	1.89 ha	ha	水稻複合	0.08 ha	ha	102	
103	利用者		水稻	0.35 ha	ha	水稻	0.08 ha	ha	103	
104	利用者		水稻	0.06 ha	ha	水稻	0.06 ha	ha	104	
105	利用者		水稻	0.43 ha	ha	水稻	0.05 ha	ha	105	

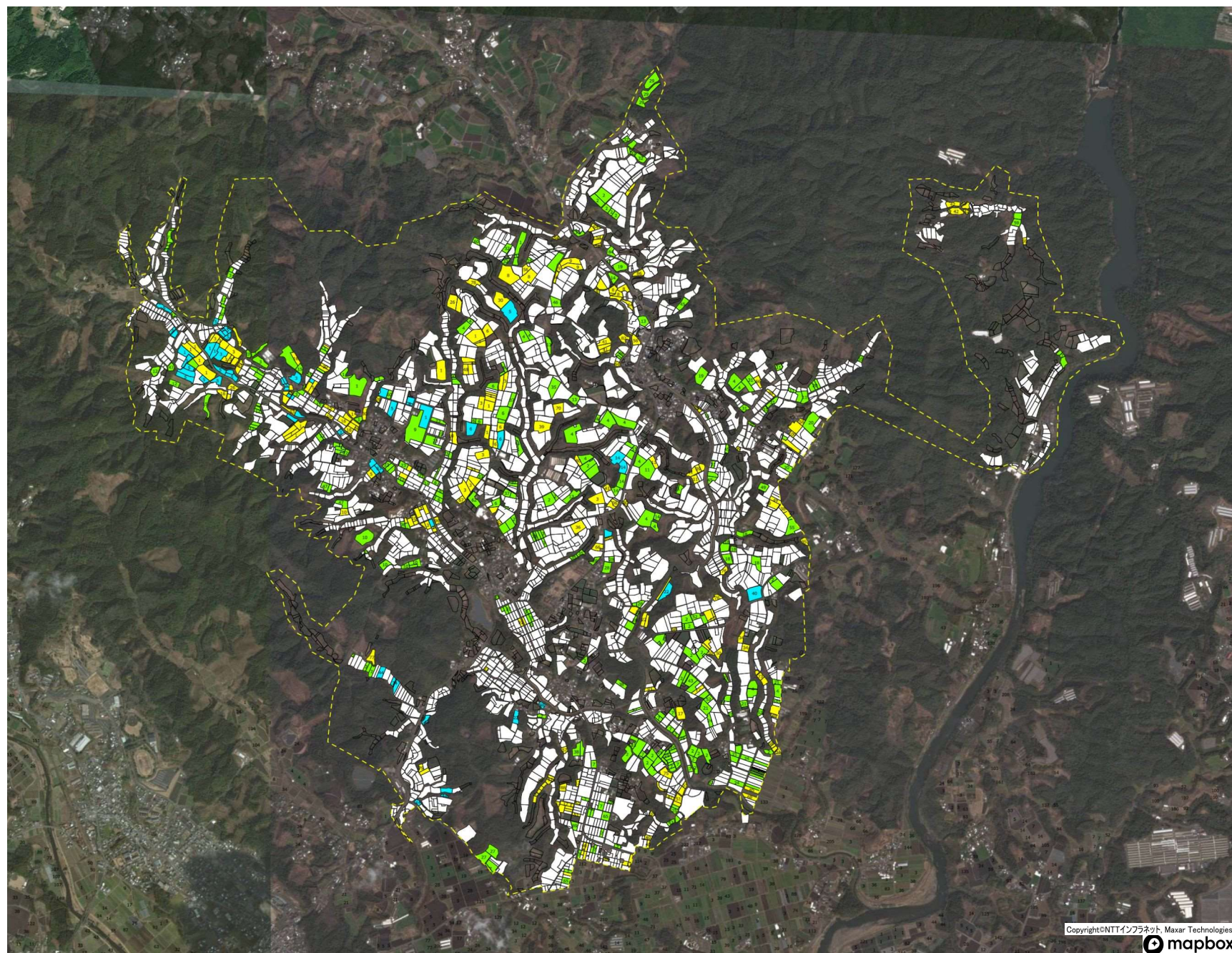
R7年度 江平地区 目標地図①



R7年度 江平地区 目標地図②



R7年度 江平地区 目標地図 全体図



- 目標地図(素案)
目標地図(現状)
- 目標地図素案
- 自ら耕作
 - 貸借有り紐付け済
 - 将来の担い手紐付け済
 - 転用申請地・非農地
 - 今後検討