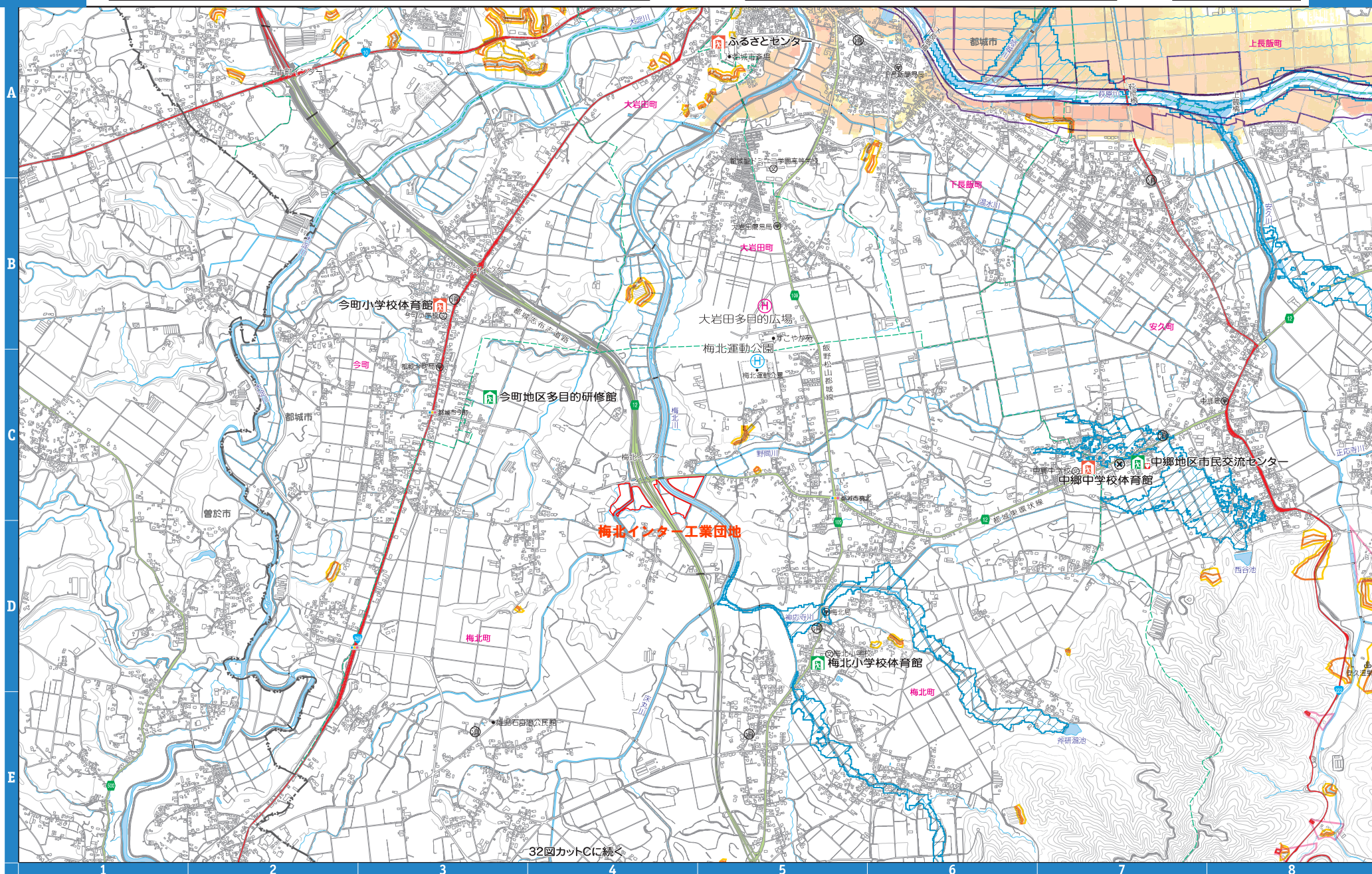


凡例	浸水した場合に 想定される水深	10.0m以上の区域	土砂災害警戒区域		
		5.0 m～10.0m未満の区域	土石流	急傾斜地の崩壊	地すべり
		3.0m～5.0m未満の区域	土砂災害特別警戒区域		
		1.0m～3.0m未満の区域	土石流	急傾斜地の崩壊	
		0.5m～1.0m未満の区域			
		0.3m～0.5m未満の区域			
		0.3m未満の区域			

凡例	一次避難所	家屋倒壊等氾濫想定区域 (氾濫流・河岸浸食)
	二次避難所	ため池浸水想定区域
	一次避難所 (福祉避難所)	ヘリ離着陸場
	備蓄庫	ヘリ離着陸場 (ドクターヘリ)
	救急告示病院	国 道
		県 道

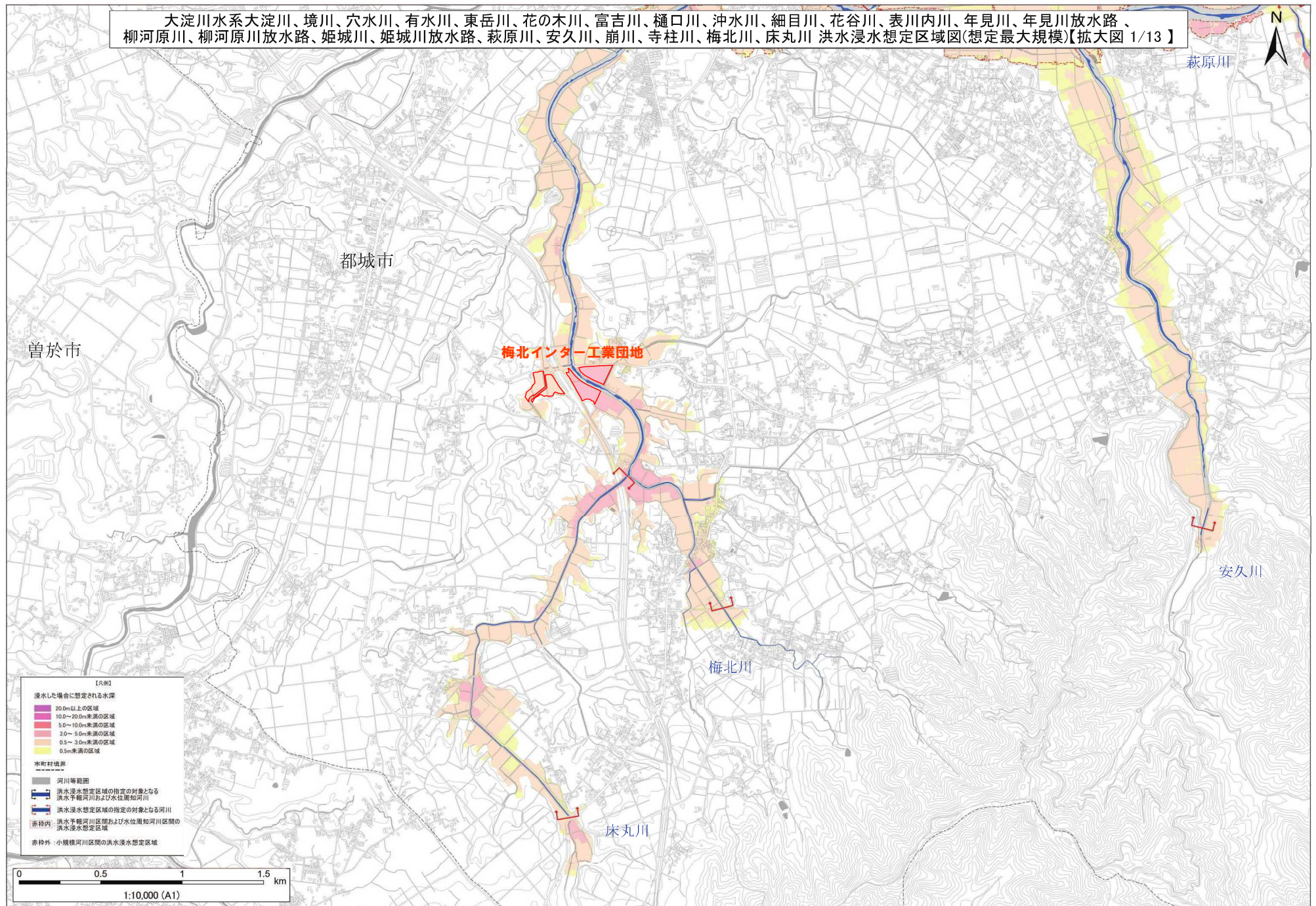


27	28
29	30
32	



32図カットCに続く

大淀川水系大淀川、境川、穴水川、有水川、東岳川、花の木川、富吉川、樋口川、沖水川、細目川、花谷川、表川内川、年見川、年見川放水路、柳河原川、柳河原川放水路、姫城川、姫城川放水路、萩原川、安久川、崩川、寺柱川、梅北川、床丸川 洪水浸水想定区域図(想定最大規模)【拡大図 1/13】

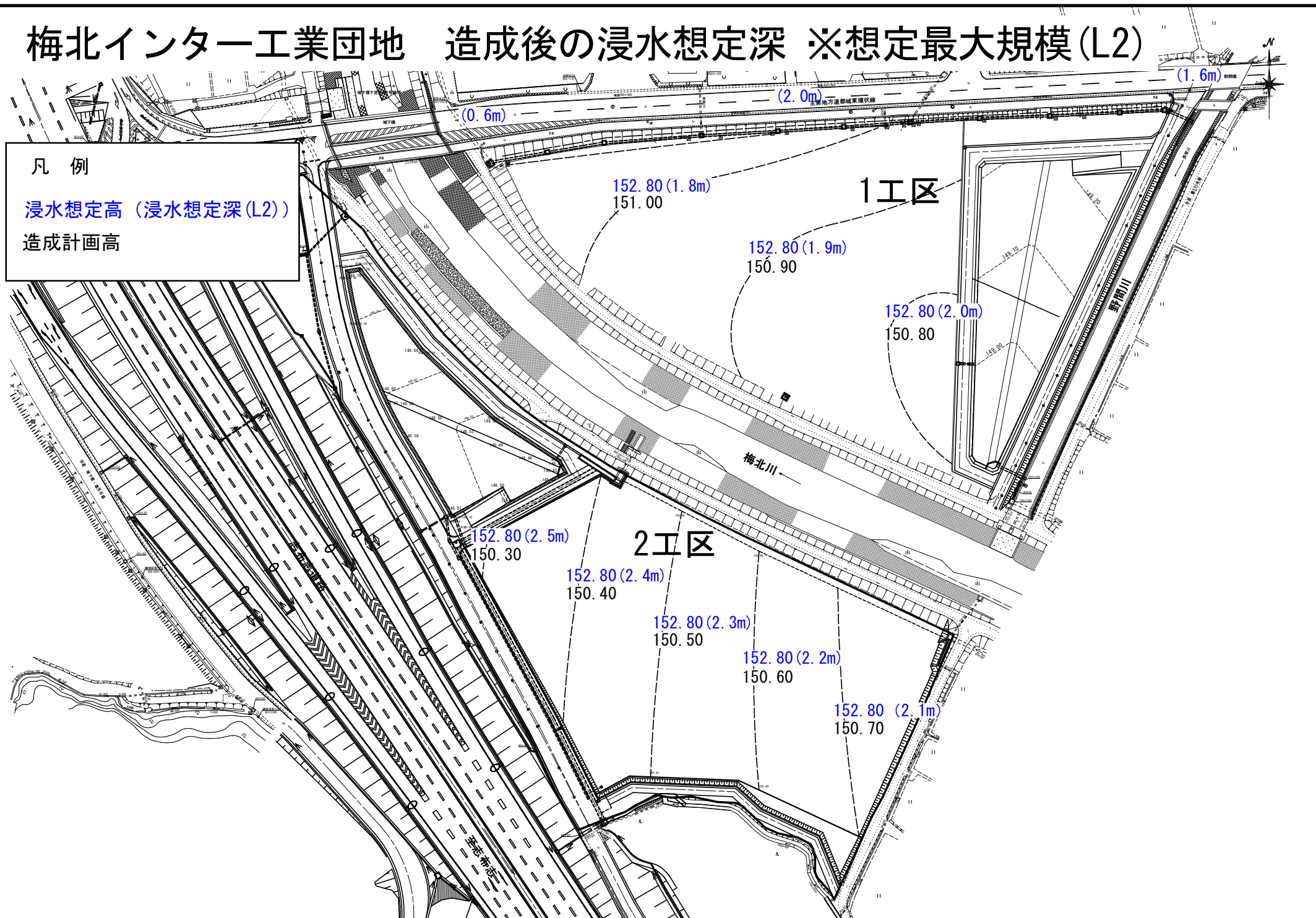


梅北インター工業団地 造成後の浸水想定深 ※想定最大規模(L2)

凡 例

浸水想定高（浸水想定深(L2)）

造成計画高





凡 例

浸水想定高（浸水想定深(L2)）

造成計画高

