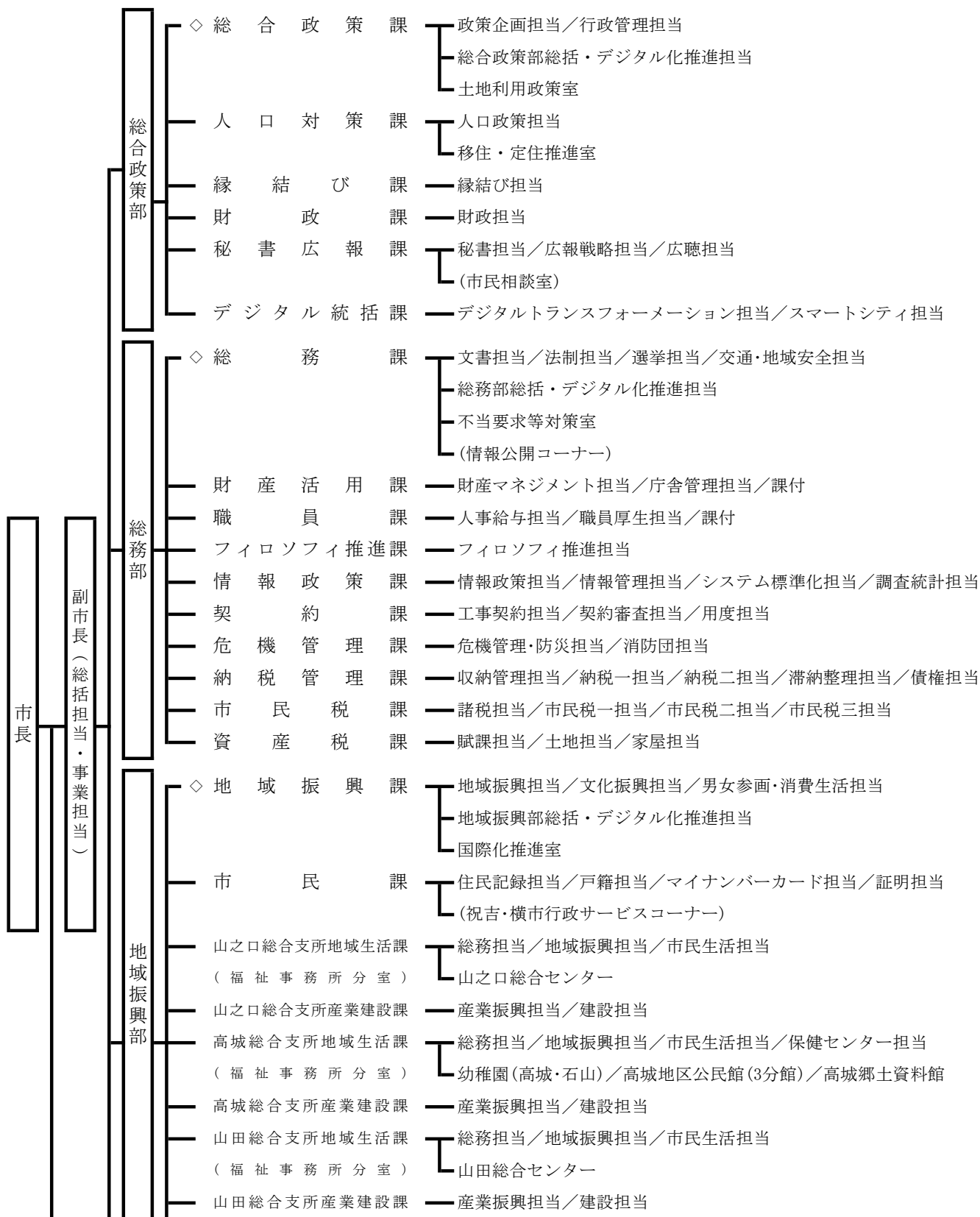


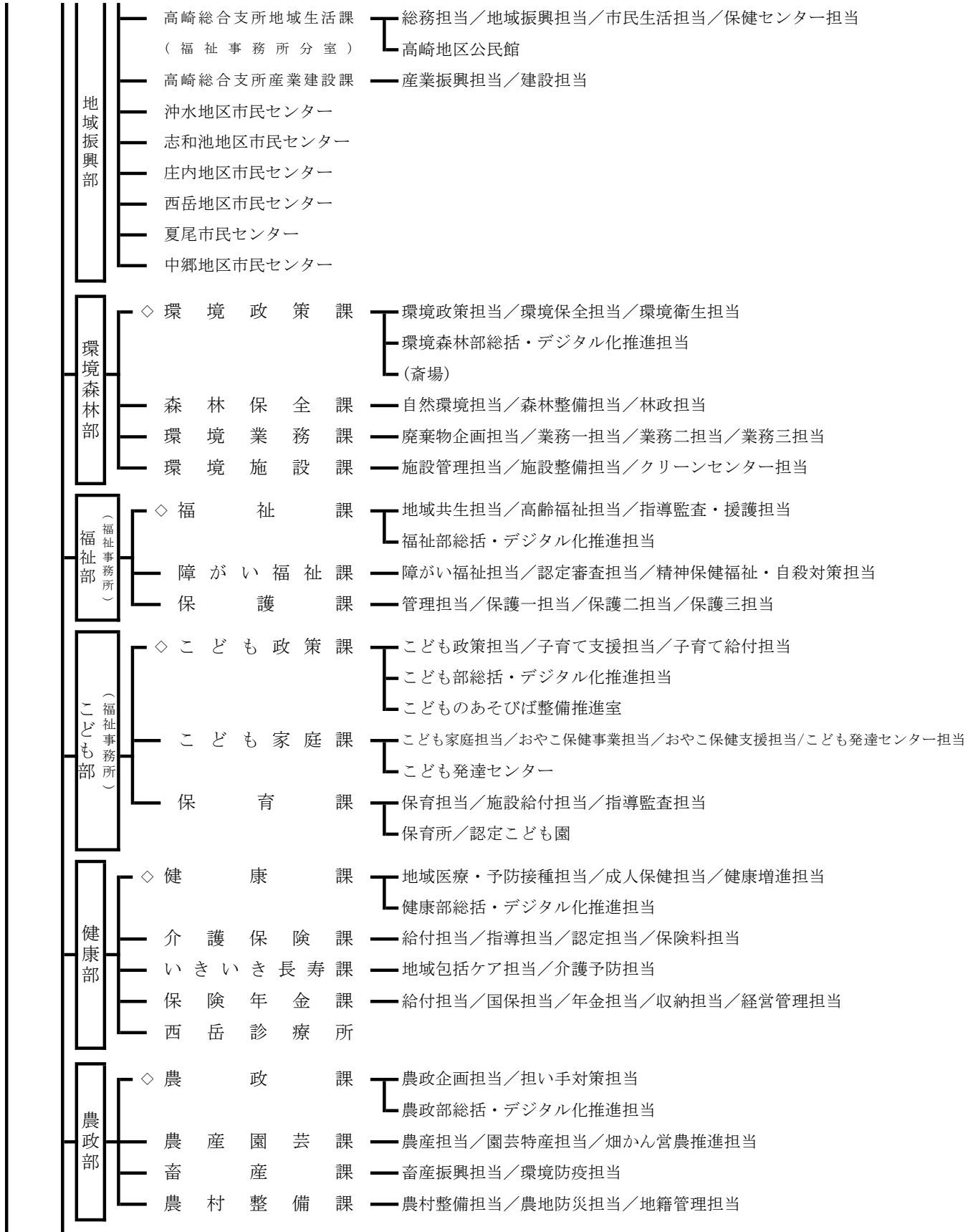
# 21 付表

## 21 - 1 都城市

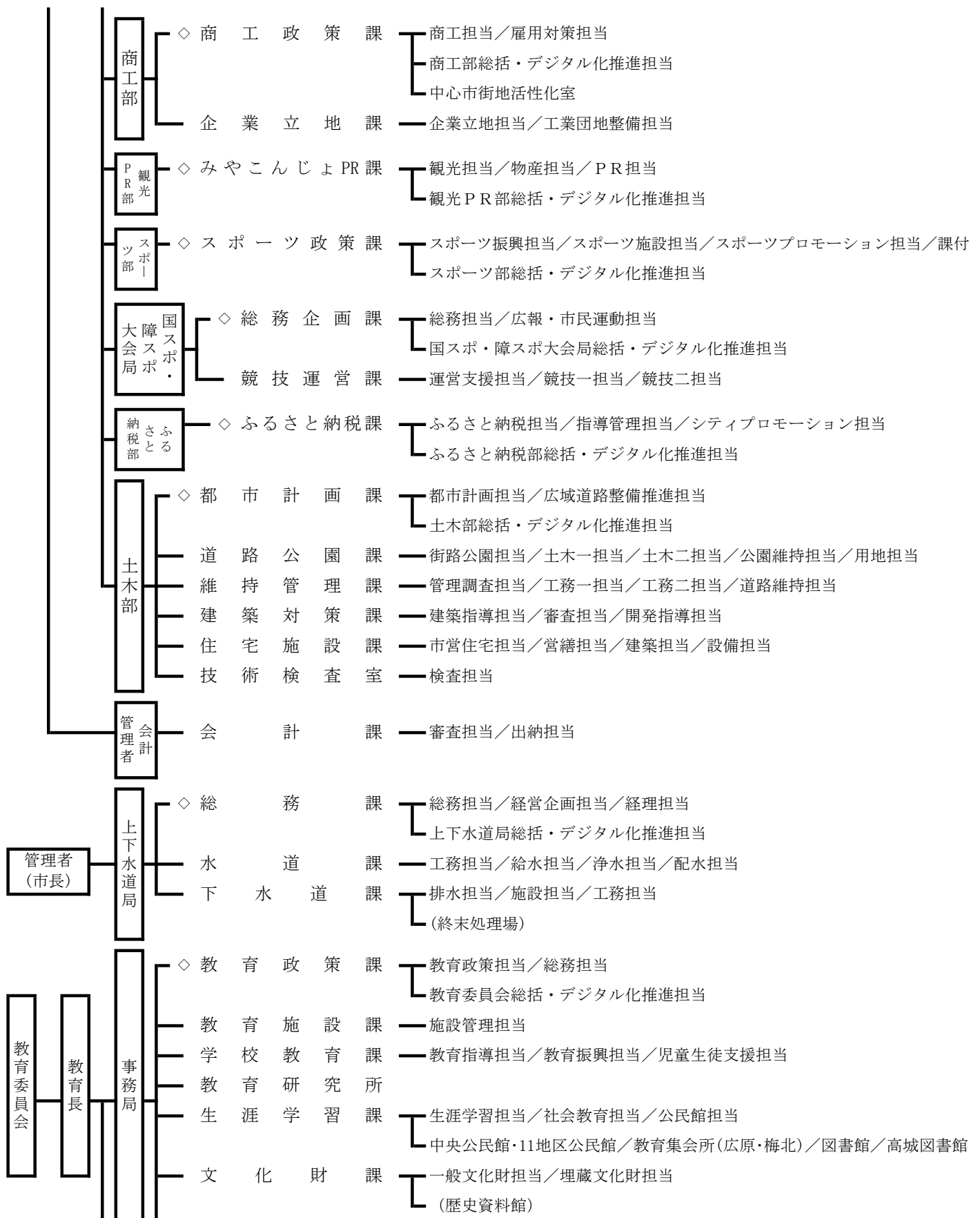
令和8年4月1日現在(予定) ◇は各部局の統括参事を兼ねる 資料:総合政策課



# 行政組織図



# 21 - 1 都城市行政





## 21 - 2 市の

都城市は、高千穂峰にまつわる天孫降臨神話から「神代(かみよ)の皇都(こうと)」と伝えられる。また、江戸時代末期に鹿児島藩が編さんした『三国名勝図会』によると、都城盆地は朝夕の霧が深く、まるで霧の海のことから「霧海」とも称されたという。

万寿年間(1024~28)、太宰大監(だざいだいげん)平季基(たいらのすえもと)が日向国諸郡内島津の荒野を開発し、関白藤原頼通に寄進したのが「島津荘」の起こりとされる。ただ、この地を実際に開発したのは、のちに「梅北」や「富山」を名乗る在地の有力者たちであった。

島津荘は、島津院北郷(ほんごう)(都城盆地北西部)、中郷(同南東部)、南郷(南西部)、三俣院(同北東部)、財部郷(同西部)から構成されていた。その後、島津荘は徐々に拡大し、平安末までには薩摩・大隅・日向三か国にまたがる日本一の大荘園となり都城盆地はその中心であることから、中・近世を通じて「庄内」と呼ばれた。

12世紀末、島津荘を領有する摂関家の家司(けいし)(皇族・上級貴族の家の事務をつかさどった職員)を出自とする惟宗忠久(これむねただひさ)は、源頼朝から島津家下司職(げししき)・惣地頭職(そうじとうしき)に任じられ、後に島津氏を称するようになる。これが、当市が「島津発祥の地」とされる由縁である。

南北朝期初頭、この地域の中心は「三俣院高城」(月山日和城)であった。南朝方の肝付兼重が当城を拠点としていたが、暦応2年(1339)日向国守護畠山氏に敗れ大隅国に逃れた。畠山氏に続き進出してきたのが、島津家4代忠宗の子資忠である。資忠は足利將軍家から「北郷」の地(現在の都城市北西部)を与えられ、北郷を名乗るようになる。その子

義久(誼久)は都島に「都城」を築き本拠とした。室町期から戦国期の都城盆地には、北郷・樺山・高木・和田・伊東・北原・新納・島津豊州家などの有力領主が割拠したが、16世紀半ば頃までに北郷忠相がほぼ全域を掌握、曾於郡(そのこおりぐん)(鹿児島県霧島市)や恒吉(鹿児島県曾於市大隅町)にまで勢力を拡大した。そして、忠相の孫時久は島津宗家の勢力拡大に貢献し、北郷家最大の版図を築くに至った。

島津氏の豊臣政権服属後、北郷氏は秀吉から直接都城の支配を認められたが、太閤検地後、祁答院(鹿児島県さつま町及び薩摩川内市祁答院一帯)へ移された。しかし、庄内の乱における活躍によって、慶長5年(1600)に都城に復帰する。

近世になると、山之口・高城・高崎・下水流を除く都城市域と三股町の一部は鹿児島藩最大の「私領」として、引き続き北郷家(後に都城島津家)による統治が、「領主館」(現市役所一帯)において行われた。その際、領内を五つの口(弓場田口・来住口・大岩田口・中尾口・鷹尾口)と六つの外城(安永・山田・志和池・野々美谷・梶山・梅北)に区画し、それぞれに領主館近辺に居住する家臣を地頭に就任させ支配していた。この区域は現在も行政単位としてその名残が見られる。

高城・山之口は別個に鹿児島藩直轄の外城(のちに郷)として成立、城下士(鹿児島城下に住む武士)が地頭として支配した。高崎は、延宝9年(1681)に高原郷内前田村・大牟田村・縄瀬村を割いて、同じく藩直轄の外城として成立している。ただし、江平・笛水の両村は野尻郷に属した。また、高崎には都城島津家や垂水島津家、高城郷などの飛地もあった。

戊辰戦争で幕藩体制が崩壊し、明治2年(1869)には大名が朝廷に領土・領民を奉還、

## 沿革

いわゆる版籍奉還が行われた。都城島津家も本藩である鹿児島藩に領地返還の願をだし、鹿児島に移住する。そして、従来の郷役を廃して新たに常備軍を設け、小隊長、半隊長、分隊長を任命し、郷政を担当させた。これに伴って郷村の整理も行われている。同年11月には都城郷(旧都城島津家領)が上荘内郷、下荘内郷、梶山郷に分割され、同3年4月に高城を三俣と郷名を改称した。同年9月には梶山・勝岡を合併して下三俣(三股)郷とし、三俣は上三俣と改称、高崎は高原郷に併合された。このとき高原郷管轄の水流村(下水流)が上荘郷へ、三俣郷の東霧島村が高原郷へと管轄替えが行われた。

明治4年(1871)7月廢藩置県が断行され、都城市域は鹿児島県の管轄となった。同年11月の改置府県により、大淀川以南の日向国と大隅国6郡を県域とした都城県が誕生し、県庁が下長飯村(現市役所)に置かれた。このとき、同4年12月には下荘内が都城、上荘内が荘内と改称され、同5年2月には荘内の五十町村、下三俣の旧田部村、後久村、安久村が都城へ管轄替えになった。さらに同年5月上三俣が高城、下三俣が三俣(三股)と改称されている。しかし、同6年1月、日向国一円を宮崎県とする布告が出され、都城県は僅か1年余りでその歴史を終えた。同9年に宮崎県は鹿児島県に併合されたが、同13年頃より分県運動が起こった。そして同16年に諸県郡を南北に分割し、南諸県郡(鹿児島県志布志市・曾於郡大崎町)を除く日向国をもって再び宮崎県が置かれることになり、都城市域は北諸県郡として宮崎県に属することになった。翌17年には、北諸県郡は北諸県、東諸県、西諸県の三つの郡に分割された。

この間、「大区小区制」や「郡区町村編成法」など地方を統括する制度は目まぐるし

く変わり、江戸時代からの旧村は次第に再編成されていった。

そして、明治21年4月の市制町村制の公布をうけて、全国的な規模で町村合併が行われた。その結果、翌年5月1日に都城市域には、都城町(宮丸村・下長飯村・上長飯村・上町・中町・下町・西町)、沖水村(郡元村・川東村・金田村・高木村)、五十市村(五十町村・横市村)、志和池村(上水流村・下水流村・野々美谷村・丸谷村・岩満村)、庄内村(安永村・西獄村)、中郷村(安久村・梅北村・豊満村)、山之口村(山之口村・花之木村・富吉村)、高城村(高城村・四家村・有水村・石山村・穂満坊村・桜木村・大井手村)、山田村(山田村・中霧島村)、高崎村(大牟田村・縄瀬村・前田村・江平村・笛水村・東霧島村)の1町9村が誕生した。その後、同24年7月4日には庄内村から西岳村が分村し1町10村となった。

大正13年(1924)4月1日には都城町が単独で市制を、同年5月15日に庄内村、昭和9年(1934)には高城村が町制を施行した。その後、同11年5月20日、都城市と沖水・五十市両村が合併、同15年には高崎村、同28年には山田村が町制を施行している。

昭和28年(1953)9月に町村合併促進法が制定され、北諸県郡内では、同31年7月15日に庄内町と西岳村が合併、荘内町が発足した。都城市は同32年3月1日には志和池村、同40年4月1日に荘内町、同42年3月3日に中郷村と合併した。この間、同39年に山之口村が町制を施行している。

平成12年(2000)から地方分権一括法が施行され、市町村の役割はますます重要となった。こうした情勢の中で、同18年1月1日に都城市・山之口町・高城町・山田町・高崎町の1市4町が対等合併し、新「都城市」が誕生した。

旧町は、各町の総合支所として行政執務を行う。

## 21 - 3 市の変遷

西暦	元号年月日			沿革	
1889	明治	22	5	1	宮丸村、下長飯村、上長飯村、上町、中町、下町、西町が合併、都城町となる 郡元村、川東村、金田村、高木村が合併、沖水村となる 五十町村、横市村が合併、五十市村となる 上水流村、下水流村、野々美谷村、丸谷村、岩満村が合併、志和池村となる 安永村、西嶽村が合併、庄内村となる 安久村、梅北村、豊満村が合併、中郷村となる 山之口村、花之木村、富吉村が合併、山之口村となる 高城村、四家村、有水村、石山村、穂満坊村、桜木村、大井手村が合併、高城村となる 山田村、中霧島村が合併、山田村となる 大牟田村、縄瀬村、前田村、江平村、笛水村、東霧島村が合併、高崎村となる
1891		24	7	4	庄内村が庄内村と西岳村に分かれる
1924	大正	13	4	1	都城町が都城市となる
			5	15	庄内村が庄内町となる
1934	昭和	9	2	11	高城村が高城町となる
1936		11	5	20	沖水村、五十市村を廃し都城市に編入
1940		15	2	11	高崎村が高崎町となる
1953		28	1	15	山田村が山田町となる
1956		31	7	15	庄内町と西岳村が合併、荘内町となる
1957		32	3	1	志和池村を廃し都城市に編入
1964		39	11	3	山之口村が山之口町となる
1965		40	4	1	荘内町を廃し都城市に編入
1967		42	3	3	中郷村を廃し都城市に編入
2006	平成	18	1	1	都城市、山之口町、高城町、山田町、高崎町が合併し都城市となる

資料:総務課

## 21 - 4 市史年表

西暦	元号年月日	事項
	景行天皇17年	景行天皇、熊襲を平定する
	応神天皇13年	諸県君牛諸井の娘髪長媛、仁徳天皇の妃となる
698	文武天皇2年	日向国が記録の上で初めて確認できる
702	大宝 2 8	日向国より薩摩国が分立
713	和銅 6	日向国より大隅国が分立
1026	万寿 3	この頃大宰大監平季基、島津本庄を開発する
1185	元暦 2 8	惟宗(島津)忠久、島津庄の下司職に任じられる
1197	建久 8 6	図田帳が作成され、それに島津院や三俣院がみえる
1352	文和 1	島津資忠、足利将軍家より北郷300町を与えられ、山田古江の薩摩迫に来て居館をかまえ、「北郷」を称したとされる(都城島津家の始まり)
1375	永和 1	この頃2代北郷義久(誼久)都嶋に城を築くという
1495	明応 4 2	伊東尹祐、島津氏と和議を行い、三俣1,000町の地を得る
1543	天文 12 5	8代北郷忠相、志和池城を落とし盆地をほぼ統一
1578	天正 6	島津義久、大友宗麟を耳川に破り、南九州を統一
	15 5	秀吉、九州へ出陣し、島津氏を降伏さす
1595	文禄 4 6	北郷氏、太閤検地後の所領替により祁答院3万7千石に移封される 都城には伊集院忠棟が入る
1599	慶長 4	伊集院忠真、都城において島津本家に対し反乱をおこす(庄内の乱)
1600	5 3 5	伊集院忠真、島津氏に降伏する
	11 12	北郷氏、4万7千石で都城に復帰する
1612	17	東霧島村、高城の飛地となる
1614	19 10	上知により高城・山之口・勝岡を藩直轄領となる
1615	元和 1 8	幕府の一国一城令により、12代忠能は城をおり、天神山(旭丘神社)を中心に都市計画をたて、現在の明道小学校一带に領主館を設ける
1663	寛文 3 2 1	17代忠長、島津宗家の命により、「北郷」から「島津」に改姓
1680	延宝 8	高原郷から前田・大牟田・縄瀬村を分離して高崎郷をつくる
	8	笛水・江平村は野尻郷管轄
1779	安永 8 10	桜島大噴火、罹災民が都城島津家領の谷頭に移住する
1793	寛政 5 6	観音瀬開鑿事業が完成する
1867	慶応 4	鳥羽伏見の戦いに端を発する戊辰戦争が始まり、都城隊が活躍する
1869	明治 2 8	三島通庸都城郷地頭となり、のち都城郷を下荘内・上荘内・梶山の三郷に分割する
1870	3 4	高城を「三俣」と改称、さらに9月に「上三俣」と改称する
	9	高崎郷、高原郷に併合、東霧島村もこのとき高原郷に編入、水流村は上荘内郷へ
1871	4 11 14	改置府県により、都城県がおかれる
	12	下荘内を「都城」、上荘内を「荘内」と改称する
1872	5 5	上三俣を再び「高城」と改称する
1873	6 1 15	美々津、都城両県を廃して宮崎県が置かれる
1876	9 8 21	宮崎県、鹿児島県に合併される
1877	10 7	都城盆地が西南戦争の戦場となる
1883	16 5	宮崎県再置、このとき諸県郡を南北に分割し、北諸県郡が成立
1889	22 5 1	町村制施行により、北諸県郡に都城町、沖水村、五十市村、志和池村、庄内村、中郷村、山之口村、高城村、山田村、高崎村の1町9村が誕生
1891	24 7 4	庄内村から西岳村が分村する
1899	32 5	県立都城中学校開校
1908	41 10	歩兵第64連隊の留守部隊が五十市村の新兵舎に入る
1913	大正 2 5 11	高崎新田駅・谷頭駅営業開始
	10 8	日豊線谷頭～都城間開通、都城駅営業開始

資料:文化財課、秘書広報課

## 21 - 4 市史

西暦	元号年月日	事項
1916	大正 3 8 15	日豊線三股～山之口間開通
1923	12 1 14	志布志線都城～末吉間開通、西都城駅・今町駅開業
	12 15	日豊線(当時は小倉～吉松間)全通
1924	13 4 1	都城町が市制施行(人口33,120人)
	5 15	庄内村が町制施行
1925	14 3 30	志布志線全通
1929	昭和 4 4 28	国都線西都城～財部間開通、五十市駅開業
1932	7 12 6	国都線全通により、都城～吉松間は吉都線となる
1934	9 2 11	高城村が町制施行
1936	11 5 20	沖水村・五十市村が都城市に合併
1940	15 2 11	高崎村が町制施行
1945	20 8 6	都城大空襲
1953	28 1 15	山田村が町制施行
1956	31 7 15	庄内町と西岳村が合併し、荘内町が誕生
1957	32 3 1	志和池村が都城市と合併
1964	39 11 3	山之口村が町制施行
1965	40 4 1	荘内町が都城市に合併
1967	42 3 3	中郷村が都城市に合併
		3 二俣中学校(安久町)閉校
		18 高崎町学校給食センター完成
	10 15	第21回全国茶業大会開催
1968	43 12 25	高崎新田駅駅舎改築(鉄筋)
1969	44 5 15	聖ドミニコ学園開校
	8 1	都城北諸県広域市町村圏指定
1970	45 1 20	山田町学校給食センター完成
1971	46 10 1	市立図書館・郷土館開館
	11 16	清掃工場落成
1972	47 2	食糧事務所高崎出張所閉鎖
	3 4	北消防署落成
	4 1	田辺小学校(高城町)閉校、児童38名は有水小学校へ編入
	4	都城地区北消防署高崎分署設置
	4	都城市学校給食センター稼働
	11 19	熊襲踊り、県無形民俗文化財に指定
1973	48 3 31	山之口中学校天神分校を山之口中学校へ統合
	6 10	御池「野鳥の森」開設
1974	49 3 26	二俣小学校(安久町)閉校
	5 31	山之口町役場新庁舎落成
1975	50 2 1	市郡内9農協合併、都城農協発足
1978	53 4 10	県立都城養護学校開校
1979	54 2 27	日豊本線高架開通
	10 1	日豊本線電化開通
	14	日本のふるさと宮崎国体開催
1980	55 1 25	志布志線高架開通
	4 11	西都城駅舎完成
	7	公設地方卸売市場営業開始
1981	56 3 17	九州縦貫自動車道宮崎線高原～都城間開通
	10 29	九州縦貫自動車道宮崎線都城～宮崎間開通により全線開通

資料:文化財課、秘書広報課

## 年表(つづき)

西暦	元号年月日			事項	
1981	昭和	56	11 7	都城市立美術館完成	
1983		58	3 6	都北衛生センター新施設落成	
				26	都城圏域地場産業振興センター落成
1984		59	4 1	斎場(新火葬場)完成	
1987		62	3 27	国鉄志布志線廃止、バス輸送に転換	
				4 6	西中学校開校(都城市)
				10 5	都城市点字図書館オープン
1988		63	3 21	南消防署鷹尾分署落成	
				26	第一回弓まつり(全国弓道大会)開催
				4 20	都城コンピュータ専門学校開校
				22	都市計画区域の線引き廃止決定
				27	林業総合センター落成
1989	平成	元	10 20	都城歴史資料館開館	
				22	都城市がウエルネス都市宣言
1990		2	3 2	山之口弥五郎どん祭り、県指定無形民俗文化財に指定	
				4 12	関之尾の滝「日本の滝百選」に認定
1991		3	4 13	宮崎産業経営大学都城キャンパス開校	
				11 20	御池少年自然の家オープン
1992		4	3 22	高城町郷土資料館落成	
				28	国際弓道都城大会開催
1993		5	4 26	山之口人形浄瑠璃資料館開館	
				27	全国かかしフェスティバル開催(山田町)
				27	都城圏域が地方拠点都市地域に指定
1994		6	3 25	高木・花木・穂満坊あげ馬祭り、県指定無形民俗文化財に指定	
				4 4	「都城大弓」国の伝統的工芸品に指定
				4 4	「紺糸威紫白肩裾胴丸大袖付」国の重要文化財に指定
				5 17	都城保健所落成
				9 15	天皇杯全国軟式野球大会開催
1995		7	5 1	道の駅「山之口」開設	
				7 5	山田温泉交流センターオープン
				10 18	全国茶品評会で都城市が産地賞受賞
				27	国道222号牛の峠線バイパス開通式
1996		8	3 9	山ノ口麓人形浄瑠璃、国の重要無形民俗文化財に指定	
				4 9	世界女性文化シンポジウム開催(山田町)
				4 4	高城町学校給食センター稼働
1997		9	4 1	ねんりんピック '96宮崎大会ゲートボール交流大会開催	
				9 11	都城ケーブルテレビ開局
				9 11	第7回全国和牛能力共進会で「都城牛」日本一
1998		10	4 24	甘しょ研究国際会議 I N都城	
				4 4	高崎町温泉交流センター開業
1999		11	6 17	山之口町学校給食センター稼働	
				7 8	県総合農業試験場畑作園芸支場が完成
				7 8	農林水産省九州農業試験場畑地利用部完成
				11 18	中華人民共和国・重慶江津市と友好交流都市提携
2000		12	2 29	モンゴル国・ウランバートル市と友好交流都市提携	
				3 10	都城測候所無人化
				吉都線・急行「えびの号」廃止	

## 21 - 4 市史

西暦	元号年月日	事項
2000	平成 12 4 21	都城市立美術館リニューアルオープン
		5 9 第22期女流王将戦第1局都城大会初開催
		30 かかしの里「ゆぼっぼ」オープン
2001	13 2	坂元A遺跡(南横市町)で日本最古級の水田跡発見される
		4 6 山田町学校給食センター、竹脇地区に移転
		15 川の駅公園オープン
		17 シティエフエム都城開局、放送開始
		8 11 全日本世代交流ゲートボール大会開催
2002	14 1	道の駅「都城」オープン
		「寿屋都城店」が閉店
		7 10 皇太子ご夫妻が都城市を初訪問
2003	15 3	7 県立南部高等技術専門学校で最後の修了式
		6 青井岳荘、「山之口町総合交流活性化センター青井岳荘」として新たに完成
		7 10 全国滝サミット開催
2004	16 1	6 宮崎地方裁判所都城支部完成
		11 19 都城合同庁舎完成記念式典
		16 1 願心寺本堂と山門が国の登録有形文化財となる
		2 9 市と北諸県郡4町による法定合併協議会「都城北諸県合併協議会」が発足
2005	17 2	21 宮崎産業経営大学都城キャンパスで最後の卒業式、キャンパスも閉鎖
		10 15 都城島津家が史料を市に寄贈
		17 2 21 都城市と北諸県郡山之口町・高城町・山田町・高崎町が合併調印
2006	18 1	21 1市4町の社会福祉協議会が平成18年1月1日合併に調印
		8 17 戦後最大級台風14号直撃
		9 6 閉市、各町閉町
		12 31 新「都城市」誕生(人口170,928人、世帯数68,319世帯)
		2 6 初の市長選、市議選、初代市長の長峯誠さんと市議42人が決まる
		20 パブリックコメント実施、第1号は男女共同参画社会づくり条例案
		4 21 関之尾に新名所「滝の駅せきのお」がオープン
		6 13 110歳、田鍋友時さん(今町)が男性長寿日本一に
7 22 都城島津家第28代当主島津久厚さんが新市最初の名誉市民に		
2007	19 1	22 新都城市の誕生記念式典を総合文化ホールで開催
		10 22 総合文化ホールMJ グランドオープン
		28 観音池公園で1万人が参加して「第1回焼肉カーニバル」を開催
		19 1 15 千日通りアーケード撤去開始(~3月下旬)
		3 16 旧後藤家交流資料館(高城町)が国の登録有形文化財となる
		27 都城泉ヶ丘高校が21世紀枠で選抜高校野球大会(春のセンバツ)に出場
		6 15 田鍋友時さん男性長寿世界一をギネスブックが認定
9 5 田鍋友時さんに市民栄誉賞贈呈		
2008	20 3	27 新しい都城市旗が決定
		11 9 環霧島会議発足
		12 3 ラグビー日本代表選手の西浦達吉さんに市民栄誉賞贈呈
		20 3 21 都城島津家邸の母屋や離れなど8件が国の登録有形文化財となる
		4 8 横市町に新しい学校給食センターが完成し、1日12,400食の配送開始
		7 22 霧島山・新燃岳が17年ぶりに噴火、降灰
9 3 堀之内久男さんに新市として2人目の名誉市民の称号を贈呈		
10 12 軽トラック朝市「ぼんち市」が東中町通りで初めて開催		

資料:文化財課、秘書広報課

## 年表(つづき)

西暦	元号年月日	事項
2008	平成 20 10 14	霧島火山群の「ジオパーク」認定に向け、環霧島会議を構成する7市町で「霧島ジオパーク推進連絡協議会」発足
	11 2	「島津発祥まつり」開幕
	12 1	大型商業施設「イオンモールM i E L L 都城駅前」オープン ※イオンモール都城駅前店に改称
2009	21 1 4	都城市こども発達センター「きらきら」が開設
	3 18	創作詩の人材育成のため「富松良夫賞」を創設
	4 6	南九州大学都城キャンパスが開学
	5 1	高城生涯学習センターが完成
	23	春高バレーを制した都城工業高校バレーボール部へ都城市市民栄誉賞を贈呈
	6 19	男性長寿世界一田鍋友時さん逝去
2010	8 19	宮崎プロバスケットボールチーム設立準備委員会がb j リーグ参入決定
	10 6	都城市が三股町、鹿児島県曾於市・志布志市と定住自立圏協定を締結
	22 3 7	四家小学校で閉校式
	27	都城島津邸オープン
	4 1	都城市高崎福祉保健センター開館
	9	都城市で初の小中一貫校となる笛水小中学校開校
	11	都城泉ヶ丘高校附属中学校開校
	17	都城卸売市場に「市場の駅」オープン
	5 18	口蹄疫に係る非常事態を県が宣言
	6 9	市内の農場から口蹄疫特有の症状を示す牛3頭が見つかる
2011	7 17	名誉市民の宇都逸郎さんの市葬が営まれる
	8 27	口蹄疫終息宣言
	9 14	霧島ジオパーク、日本ジオパークに認定
	11 6	名誉市民の堀之内久男さんの市葬が営まれる
	23 1 3	都城大丸を経営する大浦株式会社が民事再生法の適用申請
	26	新燃岳が約300年ぶりにマグマ噴火、以後爆発的噴火を繰り返す
	4 1	子育てファミリー・サポート・センターがオープン
19	都城志布志道路の五十町～梅北インターチェンジ間が宮崎県側で初めて開通	
2012	11 21	県内最高齢の胡摩ヶ野スミエさん(111歳)逝去
	24 1 13	都城農業高校出身の北別府学さんが野球殿堂入り
	3 21	堀之内久男文庫を都城市立図書館内に開設
	26	山之口町の王子山遺跡から国内最古の食用植物を発見
2013	10 1	都城市障害者虐待防止センターを開設
	25 4 12	西岳地区市民センター・地区公民館・小学校体育館クラブハウス完成
	5 27	県内最大規模の砂防ダム「望原谷第1砂防えん堤」が完成
2014	10 14	吉都線全線開業100周年記念式典を都城駅で開催
	16	豪華観光寝台列車「ななつ星 i n 九州」の第1便が都城駅に到着
	26 2 1	高城運動公園にクラブハウスが完成
	3 15	J R 都城駅のバリアフリー化工事が完了
	6 26	中心市街地の施設整備に向けて旧都城大丸の解体始まる
	7 24	紫舟 P r e s e n t s 都城市 P R ロゴ発表式典開催
2015	10 1	都城市生活自立相談センター開所
	11 20	高城軍人原遺跡で県内最古の縄文時代草創期の史料が出土
	22	都城市名誉市民故島津久厚様市葬を執り行う
	27 1 5	ぼんちくんが「P R キャラクター兼 P R 部長」に就任
5	「みやこんじょ弁ラジオ体操第1」が完成	
2 13	宮崎県南部地域大規模災害対策連携推進協議会を設立	

# 21 - 4 市史

西暦	元号年月日	事項
2015	平成 27 3	1 クリーンセンターが本格稼働
		13 琉球国王宛朝鮮国王国書が国の重要文化財に指定
		25 都城市歌を制定
		4 1 都城市郡医師会病院が開院
2016	28 2	8 27 都城島津邸が公開承認施設に認定
		24 高崎町新田地区区画整理事業の完了記念式典を開催
		28 「教育の日」を制定
		5 29 高城運動公園屋内競技場が完成
		6 14 総務省が平成27年度ふるさと納税で本市が寄附金額・寄附件数ともに日本一であることを公表
2017	29 2	11 早水公園体育文化センター弓道場が完成
		19 御池小学校で休校式
		7 1 大島島田遺跡歴史公園が開園
		4 ふるさと納税が寄附件数・寄附金額ともに2年連続日本一となる
		8 3 中学生海外交流事業で市内の中学生20人をオーストラリアに派遣
		9 11 市内の和牛肥育農家が、全国和牛能力共進会「肉牛の部・第8区」で優等首席と内閣総理大臣賞を受賞
		11 2 市上下水道局お客様センターを開設
		5 西都城駅が37年ぶりに改装
		12 1 北消防署を高木町に新築移転
		2018
3 6 新燃岳が7年ぶりに爆発的噴火		
4 7 都城リハビリテーション学院が開校		
28 中心市街地中核施設「M a l l m a l l (まるまる)」がオープン		
10 1 早水公園体育文化センターのサブアリーナと武道場の供用を開始		
2019	31 3	8 祝吉地区公民館が落成
		11 20 かかしの里市民広場が落成
		17 都城志布志道路の横市IC～平塚IC間が開通
		4 1 市民の幸福と市の発展を実現するための人材育成の指針「都城フィロソフィ」を策定
2019	令和 元 5	14 第124回九州市長会が本市で開催
		9 1 沖水地区公民館・地区市民センターが完成
		10 27 志和池地区公民館・地区市民センターが完成
		29 薩摩街道(岩屋野～和石間)が文化庁の「歴史の道百選」に選定
2020	2 3	11 2 都城市南部ふれあい広場がオープン
		16 旧都城市民会館の解体工事が完了
		23 柵田(からみだ)第1遺跡(高城町桜木)から、奈良～平安時代の物とみられる遺物3千点以上が出土
		30 山田総合センターを改修。山田総合支所機能を移転
		7 1 都城運動公園野球場を改修。LEDスコアボードを導入
		8 18 連日の猛暑。本市で39.4度(当日全国1位)を記録
		9 30 庄内地区公民館・地区市民センターが完成
2021	3 1	4 市内養鶏場で高病原性鳥インフルエンザの感染を確認。市内では初めてとなる
		5 新型コロナウイルス感染拡大を受けて、県は都城北諸県圏域の酒類を提供する飲食店に営業時間短縮を要請(1/9～22)
		7 新型コロナウイルス感染拡大を受けて、県は県独自の緊急事態宣言を発令(1/9～2/7)
		2 27 都城志布志道路の有明東IC～志布志IC間が開通
		3 28 都城志布志道路の金御岳IC～末吉IC間が開通
		4 1 やまのくち保育所が完成
		4 21 65歳以上の市民への新型コロナワクチン接種開始
		26 東京2020オリンピック聖火リレーを市内で開催
		5 9 新型コロナウイルス感染拡大を受けて、県は県独自の緊急事態宣言を発令(5/10～5/31)
		20 新型コロナウイルス感染拡大を受けて、県は都城北諸県圏域の飲食店などに営業時間短縮を要請(5/21～6/3)
26 「相原第1遺跡」(山之口町富吉)の発掘調査に伴い、現地説明会を開催。約1万1千年前の縄文土器が出土		

資料:文化財課、秘書広報課

## 年表(つづき)

西暦	元号年月日	事項	
2021	令和	6 15 令和元年市町村別農業産出額(推計)で本市が初の日本一となる	
		7 3 国文祭・芸文祭みやざき2020が開幕	
		30 令和2年度ふるさと納税実績を総務省が公表。寄附額135億2500万円の支援が寄せられ、3度目の日本一	
		8 11 新型コロナウイルス感染拡大を受けて、県は県独自の緊急事態宣言を発令(8/11~9/30)	
		13 新型コロナウイルス感染拡大を受けて、県は県下全域の飲食店などに営業時間短縮を要請(8/14~9/30)	
		14 市場の駅「セボン・チ・マルシェ」オープン	
		10 1 山之口地域子育て支援センターがリニューアルオープン	
		2 妻ヶ丘地区体育館が完成	
		11 25 古川禎久法務大臣が公務で都城を初訪問	
		2022	4 1 21 本市・三股町を対象として、新型コロナウイルス「まん延防止等重点措置」適用(~3/6)
		2 10 尾平野製鉄遺跡(安久町)から製鉄炉と炭窯跡が発見	
24 都城島津邸所蔵の都城島津家伝来史料約1万点が一括して県文化財指定			
3 12 都城志布志道路の乙房IC~横市IC間が開通			
4 1 スポーツ振興と地域活性化のけん引役を担う(社)都城市スポーツコミッション(MSC)設立			
1 市内全中学校の女子生徒の制服にスラックス導入			
29 中心市街地にホテルやスーパーマーケットなどの複合施設TERRASTA(テラスタ)がオープン			
8 11 新型コロナウイルス感染拡大で県が医療非常事態宣言を発令(~9/21)			
18 本市と鹿児島県曾於市が都城末吉道路建設促進協議会を設立			
9 18 台風14号上陸。本市を含む県内12市町村に警戒レベル5の大雨特別警報が発表されるなど甚大な被害			
2023	5	2 1 読売巨人軍ファームキャンプが本市で49年ぶりの開催	
		5 東京2020オリンピック野球競技で金メダル獲得に大きく貢献した山本由伸さんに市民栄誉賞贈呈	
		3 22 文化財課執務室が、菖蒲原町別館から北別館に移転する。	
		26 山之口総合センター完成	
		4 1 文化財課を都城市埋蔵文化財センターとして設置する。	
		22 「道の駅」都城N i Q L L がリニューアルオープン	
		5 13 八幡遺跡(八幡町)で武家屋敷の道路遺構を発見	
7 23 五十市地区体育館完成			
2024	6	8 1 令和4年度ふるさと納税の寄附金額が過去最高約195億9,261万円(4度目の日本一)	
		2 8 2023 WORLD BASEBALL CLASSICで優勝に大きく貢献した戸郷翔征さんに市民栄誉賞贈呈	
		21 瀬之口橋の側道橋が完成	
		4 27 関之尾公園がリニューアル 「スノーピーク都城キャンプフィールド」オープン	
		6 1 山之口駅観光スポーツ交流センター完成	
		8 2 令和5年度ふるさと納税の寄附額が約193億8,400万円(5度目の日本一)	
22 パリオリンピック2024五輪柔道混合団体で銀メダル獲得に大きく貢献した高山莉加さんに市民栄誉賞贈呈			
23 都城運動公園テニスコートリニューアルオープン(16面)			
11 22 池田宜永市長が第6代都城市長に就任			
2025	7	1 25 都城市PRキャラクター兼PR部長のぼんちくんが就任10周年を迎え同本部長に昇任	
		2 1 都城運動公園の屋内競技場、投球練習場、サブグラウンドが供用開始	
		1 千葉ロッテマリーンズ2軍が初めて春季キャンプを実施	
		3 23 都城志布志道路が全線開通	
		24 市場入口交差点の改良工事が完成	
		4 12 霧島酒造スポーツランド都城(山之口運動公園)がオープン	
		19 鷹尾・都原線の拡幅工事が完成	
		5 3 KUROKIRI STADIUMでラグビーリーグワンの公式戦が県内初開催	
		24 都城市郡医師会病院心臓・脳血管・透析センターが完成	
		6 7 国道222号牛ノ峠バイパス建設促進決起大会を開催	
		22 新燃岳が約7年ぶりに噴火	
		7 16 日本DX大賞で3年連続大賞を受賞し、全国初の殿堂入りを達成	
		21 KUROKIRI STADIUMでサッカーJリーグ公式戦が初開催	
		8 29 都城島津邸の石蔵カフェがリニューアルオープン	
		9 11 市指定有形文化財後藤家伝来史料が県指定有形文化財に指定される	
10 17 千葉ロッテマリーンズの1軍春季キャンプ初開催が決定			
26 JR都城駅構内に交流スペース「Miya Conect」が完成			
11 22 (仮称)高崎・山田スマートインターチェンジ整備促進シンポジウムを初開催			

資料:文化財課・秘書広報課

## 21 - 5 文化財、

(1) 国、県指定文化財

	指定の種別	名称	所在地	
国	重要文化財	興玉神社内神殿 附旧棟木	安久町	
		紺糸緘紫白肩裾胴丸大袖付	早鈴町	
		朝鮮国書	早鈴町	
	重要無形民俗文化財	山之口の文弥人形	山之口町	
	史跡名勝天然記念物 (史跡)	今町一里塚	今町	
県	有形文化財	大島畠田遺跡	金田町	
		史跡名勝天然記念物(天然記念物)	関の尾の甕穴	関之尾町
		無形民俗文化財	男神像及び女神像(四軀)	美川町
			朱塗丸盆	都島町
			東霧島の梵鐘	高崎町
			兼喜神社社殿(拝殿、舞殿、本殿)	都島町
			野辺文書	郡元町
			都城島津家伝来史料	早鈴町
			後藤家伝来史料	高城町・早鈴町
			熊襲踊	庄内町
	山之口弥五郎どん祭り		山之口町	
	高木のあげ馬		高木町	
	花木あげ馬	山之口町		
	穂満坊揚げ馬	高城町		
	史跡	何欽古墓	鷹尾一丁目	
祝吉御所跡		郡元町		
石器時代住居跡尾平野洞窟		安久町		
都城市古墳		鷹尾一丁目		
志和池村古墳		上水流町		
高城町古墳		高城町		
都城市沖水古墳		早水町		
山之口村古墳	山之口町			
高崎町古墳	高崎町			
観音瀬水路	高城町・高崎町			
天然記念物	山田のイチョウ	山田町		

(2) 登録有形文化財

	登録の種別	名称	所在地
国	登録有形文化財	願心寺本堂	庄内町
		願心寺山門	庄内町
		旧後藤家商家交流資料館本館	高城町
		旧後藤家商家交流資料館石塀	高城町
		旧持永家住宅隠居棟	庄内町
		旧持永家住宅門及び石塀	庄内町
		旧江夏岩吉家住宅主屋	西町

資料:文化財課

## 民俗芸能

## (3) 民俗芸能

名称	所在地	名称	所在地
下長飯手拍子踊	下長飯町	的野正八幡宮神楽舞	山之口町富吉
下長飯手拍子太鼓踊	下長飯町	下富吉そば切り踊り	山之口町富吉
平江俵踊	平江町	山之口弥五郎どん祭り	山之口町富吉
大王棒踊	大王町	向原奴踊り	山之口町花木
太郎坊ベブ踊	太郎坊町	花木地区郷土芸能あげ馬	山之口町花木
太郎坊奴踊	太郎坊町	山之口麓文弥節人形浄瑠璃	山之口町山之口
高木揚げ馬	高木町	有水鉦踊り	高城町有水
高木奴踊	高木町	石山花相撲	高城町石山
春日神社ベブどん	高木町	大井手棒踊り	高城町大井手
兵六踊	下水流町	大井手奴踊り	高城町大井手
下水流奴踊	下水流町	イヨブシ傘踊り	高城町大井手
夫婦(みと)踊	関之尾町	横原奴踊り	高城町桜木
関之尾ジャンカン馬踊	関之尾町	桜木あげ馬	高城町桜木
熊襲踊	庄内町	四家なぎなた踊り	高城町四家
町区相撲甚句踊	庄内町	谷川俵踊り	高崎町前田
南洲太鼓	庄内町	穂満坊あげ馬	高城町穂満坊
町区祇園山車	庄内町	穂満坊三月十日踊り	高城町穂満坊
子供熊襲踊	庄内町	谷頭相撲甚句踊り	山田町中霧島
千草奴踊	菓子野町	瀬茅俵踊り	山田町山田
今屋大太鼓踊	菓子野町	炭床曾我兄弟踊り	高崎町江平
今屋俵踊	菓子野町	炭床棒踊り	高崎町江平
安久節	安久町	高坂棒踊り	高崎町大牟田
正応寺大太鼓踊	安久町	東剣舞踊り	高崎町東霧島
藤田先踊	安久町	東霧島龍神太鼓	高崎町東霧島
正近棒踊り	山之口町富吉	三和奴踊り	高崎町縄瀬
桑原奴踊り	山之口町富吉		

資料：地域振興課

## 21 - 6 名誉市民、名誉町民(合併前)

	氏名等	称号贈呈	主な事績等
旧都城市	故 曾木 重貴氏 (明治19年2月20日～昭和32年11月8日)	昭和30年7月6日	都城市長、衆議院議員
	故 有田 秀秋氏 (明治37年10月23日～昭和43年12月17日)	昭和43年12月19日	都城市長
	故 蒲生 昌作氏 (明治32年12月9日～平成2年1月17日)	昭和46年3月27日	都城市長
	故 瀬戸山 三男氏 (明治37年1月7日～平成9年6月23日)	昭和61年12月18日	都城市長、 衆議院議員(建設、法務、文部大臣)
	故 山田 新一氏 (明治32年5月22日～平成3年9月16日)	昭和63年6月23日	洋画家 (宮崎県文化賞、仏政府芸術文化騎士十字勲章)
旧山之口町	故 伊勢 清二氏 (明治27年6月27日～昭和41年11月28日)	昭和41年	山之口村長
	故 前田 潔氏 (明治37年12月19日～平成元年8月4日)	昭和41年	山之口村長
	故 下西 重雄氏 (明治40年2月1日～平成8年5月25日)	昭和50年	山之口町長
旧高城町	故 瀬崎 政男氏	昭和37年2月11日	高城町長
	故 黒木 健氏 (～昭和49年1月2日)	昭和49年1月1日	高城町長
	故 淵之上 兼助氏 (明治34年～昭和53年12月26日)	昭和49年11月22日	高城町長
	故 主税 重吉氏 (明治30年～昭和53年1月19日)	昭和49年11月22日	高城町長
	故 星原 一夫氏 (大正12年5月15日～平成8年6月10日)	平成8年6月9日	高城町長
旧山田町	故 黒木 善右エ門氏 (明治21年7月25日～昭和56年1月22日)	昭和49年	山田村長
	故 高橋 正名氏 (明治33年9月1日～平成9年1月10日)	昭和49年	山田町議会議員
	故 瀬戸口 實氏 (明治42年12月29日～平成14年12月3日)	昭和61年	山田町長
旧高崎町	故 眞方 敬義氏 (明治40年2月2日～昭和59年8月30日)	昭和49年11月4日	高崎町長
	故 佐々木 充夫氏 (大正13年6月20日～昭和61年3月10日)	昭和61年3月11日	高崎町長、宮崎県議会議員
	故 坂元 親男氏 (明治44年2月2日～平成10年4月17日)	平成元年6月27日	衆議院議員、 参議院議員(北海道・沖縄開発庁長官)
	故 中山 大三郎氏 (昭和16年2月15日～平成17年4月7日)	平成17年5月1日	作詞家 (日本レコード大賞、日本作詞大賞)

注:平成17年12月31日以前

## 21 - 7 名誉市民(合併後)

氏名等	主な事績等
故 島津 久厚氏 (大正7年10月8日～平成26年8月2日) 称号贈呈 平成18年7月22日	島津発祥の地であり、江戸時代は薩摩藩の私領地として栄えた都城の領主を650年以上も務めた都城島津家第28代当主。都城出身の上原勇作元帥の進言で郷里の都城男子尋常小学校入学後、学習院を経て東京帝国大学を卒業。終戦後、都城で会社を設立するとともに、学校法人学習院院長、総理府林政審議会会長、中央森林審議会委員、日本赤十字社理事、日本林業経営者協会会長、宮崎県公安委員長、宮崎県森林審議会会長、宮崎県交通安全協会会長、都城市社会福祉協議会会長、都城商工会議所会頭など国県、市の様々な分野の要職を歴任、重要な役割を果たし、その発展に多大な貢献をした。また、約1万点にも及ぶ「都城島津家史料」を都城市に寄贈され、南九州の歴史の解明に道を開き、地域の文化向上に大きく寄与した。
故 宇都 逸郎氏 (大正9年5月28日～平成22年7月14日) 称号贈呈 平成10年12月9日(旧高崎町推載)	都城中学校入学を経て、大阪薬学専門学校を卒業し、陸軍に入隊(陸軍少尉)。終戦後、薬局を開業するとともに、旧高崎町議会議員を3期12年、県議会議員を3期12年にわたり歴任、この間、各種委員長や議長を務め、本県の地域発展に貢献。昭和27年、高崎町商業組合を設立後、初代会長として商工業の振興に寄与。さらに宮崎県商工会長連合会長、宮崎県中小企業団体中央会長、全国中小企業団体中央会副会長などの要職を歴任し、豊かな地域づくりのため、中小商工業者関係団体と手を携えた商工業の育成に尽力し、地域の産業振興に大きく寄与した。
故 堀之内 久男氏 (大正13年11月10日～平成22年3月31日) 称号贈呈 平成20年9月3日	旧制都城中学校、海軍兵学校を卒業し、終戦で復員後、昭和38年に中郷村長に初当選以来宮崎県議会議員を経て、昭和44年から2期7年9カ月間、都城市長として本市の市民福祉の向上と郷土づくりに大きく貢献。昭和51年衆議院議員に当選後、通信常任委員、防衛政務次官、大蔵政務次官、平成元年に農林水産大臣、平成8年に郵政大臣を歴任。自民党総合農政調査会長も5年間務め、農政通として、本県及び本市の基幹産業である農林水産行政の発展に指導役となり、畜産物価・価格の決定に手腕を発揮、更に農業後継者不足に対処するため農業者年金制度改革に尽力し、日本国と県政及び市政発展に大きく寄与した。

注:平成18年1月1日創設

資料:秘書広報課

## 21 - 8 市民栄誉賞

氏名等	主な功績等
故 田鍋 友時氏 贈呈日 平成19年9月5日	明治28年9月18日生まれ。平成19年6月、ギネスワールドレコーズ社が男性長寿世界一に認定。「長寿のまち都城」を市内外にアピール。
西浦 達吉氏 贈呈日 平成19年12月3日	都城泉ヶ丘高校でラグビーを始め、ラグビーワールドカップ2007では日本代表選手として活躍。
都城工業高等学校男子バレーボール部 贈呈日 平成21年5月23日	第40回全国高校バレーボール選抜優勝大会(春高バレー)で、宮崎県勢として初めて全国優勝。
山本 由伸氏 贈呈日 令和5年2月5日	都城高校出身。東京2020オリンピック野球競技に日本代表選手として出場し、金メダルの獲得に大きく貢献。
山本 由伸氏 (市民栄誉賞特別賞) 贈呈日 令和5年4月6日	都城高校出身。2023 WORLD BASEBALL CLASSICに日本代表選手として出場し、優勝に大きく貢献。
戸郷 翔征氏 贈呈日 令和6年2月8日	都城高校出身。2023 WORLD BASEBALL CLASSICに日本代表選手として出場し、優勝に大きく貢献。
高山 莉加氏 贈呈日 令和6年8月22日	都城市出身。パリオリンピック2024五輪柔道混合団体において女子70キロ超級で出場し、銀メダル獲得に大きく貢献。

注:市民栄誉賞特別賞は、市民栄誉賞を受賞した者のうち、重ねて市民栄誉賞に該当する功績を挙げた者に贈るもの。

資料:秘書広報課

	企業名	主製品名等	所在地	
平成 30 年度 ( 7 件 )	(株)バックライン	コールセンター業	小松原町	
	(株)システム技研	産業用機械設備の設計・開発・製造	吉尾町	
	(有)九南サービス	食料品(ナッツ・雑穀・粉末加工品)製造	大王町	
	(株)松尾宮崎	精密樹脂成形品、精密プレス製品等の製造販売	高城町穂満坊	
	(有)財部とうふ店	食品製造業(豆腐の製造及び販売)	早水町	
	(株)陽	原木、木材製品の運搬	梅北町	
	(株)サンネット	一般貨物自動車運送業	高城町大井手	
令和 元 年度 ( 15 件 )	草水運送(株)	一般貨物自動車運送事業	都原町	
	(株)イーステムコミュニケーションズ	コールセンター受電委託業務	平江町	
	菅公学生服(株)	学生服の製造	早水町	
	都城運輸(株)	一般貨物自動車運送事業	神之山町	
	大和フロンティア(株)	家畜用飼料「乾燥笹サイレージ」製造	高崎町大牟田	
	霧島酒造(株)	本格焼酎製造及び販売、地ビール製造及び販売等	下川東4丁目	
	(株)中央運送	一般貨物自動車運送事業	都北町	
	ヒロフジ精工(株)	工業用機械部品製造	豊満町	
	(農)ECOマッシュ	加工椎茸・菌床ブロックの製造・販売	夏尾町	
	(株)ミートクリエイト	食肉製造、販売	南横市町	
	(株)サポータス	FileMaker開発事業およびデジタルコールセンター	安久町	
	木脇産業(株)	杉乾燥材の製造	丸谷町	
	(株)コバテック	輸送用機械器具製造	高木町	
	(株)北條	一般建築用木材の製造	安久町	
	(株)SOZONEXT	宿泊施設運営コンサルティングに伴うBPO事業	中町	
	2 ( 16 件 )	ホリデー(株)	おでかけ・旅行サービス「Holiday」の運営、管理	中町
	(株)KASUGA	家具・建具の製造	山之口町山之口	
	(株)TSIソーイング	防護服等の製造	山田町中霧島	
	双信パワーテック(株)	コンデンサの設計・開発・製造	山之口町花木	
	(有)ファームヤマト	冷凍大根おろしの製造・販売	丸谷町	
	(株)マキタ運輸	一般貨物自動車運送業、一般倉庫業	都北町	
	シフトプラス(株)	ふるさと納税に関する業務受託	上町	
	えびの電子工業(株)	自動車関連部品・電子部品製造	都北町	
	ネオフーズ竹森(株)	食品加工など	山田町山田	
	サウスウッド宮崎協同組合	乾燥木材の製造加工・保管	高城町大井手	
トーイン加工(株)	合成樹脂ネット「ネトロン」及び合成樹脂製土木資材の製造 等	庄内町		
(株)イーステムコミュニケーションズ	コールセンター関連のデータ分析等を行うBPO事業	平江町		
南日本酪農協同(株)	牛乳、乳製品等の製造	高木町		
(株)Jコーポレーション	和牛の販売、日本食の輸出業、飲食料品・食品加工品の販売 外	五十町		
(有)川崎電子	通信機器向け半導体部品等の製造	大岩田町		
(株)ヒューテックノオリン	倉庫業、冷凍冷蔵業、一般貨物自動車運送事業	都北町		
3 ( 14 件 )	コゲツ産業(株)	食料・飲料並びに酒類の卸売	今町	
	都城ダイキュー運輸(株)	一般貨物自動車運送事業など	太郎坊町	
	(株)グッドカンパニー	農業用機械・資材の卸売など	南横市町	
	(株)Kyoso	ソフトウェアの開発・販売など	乙房町	
	新生電子(株)	電子機器、自動化機器、検査装置の開発・設計など	丸谷町	
	(株)桐生食品	食肉の加工及び販売	都島町	
	持永木材(株)	木材の製材、乾燥加工など	早鈴町外	
	(株)マキタ運輸	一般貨物自動車運送事業、一般倉庫業 等	都北町	
	健幸わかば(株)	コールセンター業務(化粧品・健康食品等の通販向け受電対応など)	山田町中霧島	
	ベジエイト(株)	農産物卸売業	高城町石山	
	(有)キャンバン	屋内外広告・各種印刷物の製作、販売	乙房町	
	南日本酪農協同(株)	栄養補助食品の製造	高木町	
	(有)九南サービス	農産加工品の製造	平江町	
	(株)N more	製麺、トマトソース・ドレッシング製造など	都北町	
4 ( 25 件 )	(有)古川製作所	金属部品の切削・加工など	山之口町富吉	
	(有)共和運輸	一般貨物自動車運送事業など(雑貨類)	高城町大井手	
	(株)イーステムコミュニケーションズ	コールセンター業務やチャットボット対応のシステム開発	平江町	
	シフトプラス(株)	ふるさと納税に関する業務受託	宮丸町	
	ナンテック(株)	重油タンク施設、工業用・産業用・農業用タンク製造	山之口町山之口	

## 企業

	企業名	主製品名等	所在地
令和 4 年度	(株)フロントライン	半導体部品等の保管・配送管理	山之口町花木
	西久大運輸倉庫(株)	一般貨物自動車運送事業など(焼酎、雑貨等)	大岩田町
	(株)児湯食鳥	食品製造業	高城町桜木
	草水運送(株)	一般貨物自動車運送事業	高城町桜木
	(株)ランテック	貨物自動車運送業(冷凍食品、チルド食品、生鮮食品等)	高城町桜木
	都城ヤクルト販売(株)	乳製品、飲料、食品、化粧品販売	高城町桜木
	(株)サン・ダイコー	動物用医薬品等の卸し	高城町桜木
	(株)新原産業	農業用機械器具製造	高城町桜木
	(株)サンネット	一般貨物自動車運送事業	高城町桜木
	(株)マキタ運輸	一般貨物自動車運送事業、一般倉庫業 等	高城町桜木
	山崎(株)	包装資材、雑貨等の卸し	高城町桜木
	(株)外菌運輸機工	倉庫業、一般貨物自動車運送事業など	高城町桜木
	(株)九州コガネイ	空圧並びに油圧機器、流体制御機器および付属品の製作加工、販売	高城町桜木
	ヤマエ食品工業(株)	醤油及び醤油 2 次加工品の製造	西町
	(株)ミリオネット	コールセンター業務	鷹尾 1 丁目
	(有)野元板金工業所	建築用板金製品の製造	志比田町
	(株)一真	食肉製造・卸・販売業	早水町
	協和化学(株)	動物用医薬品等の卸し	高城町桜木
	(有)丸哲	水産物の一次加工、卸売など	志比田町
	(株)C&Cカンパニー	地鶏、雉等の食品加工など	梅北町
5 ( 15 件)	(株)D T S	コールセンター業務	上町
	園田陸運(株)	一般貨物自動車運送事業(食品等の仕分け及び配送)	高城町穂満坊
	サン・フロード(同)	食肉加工、加工品製造	山之口町富吉
	(株)南九州共配	一般貨物自動車運送業、倉庫業	高城町穂満坊
	霧島酒造(株)	本格焼酎製造及び販売・地ビール製造及び販売	下川東4丁目
	大和工機(株)	産業用機械製造(部品製造)	高城町穂満坊
	(株)D T S	B P O 業務	上町
	木脇産業(株)	製材業、木造チップ製造販売	丸谷町
	日本情報クリエイト(株)	不動産関連ソフトウェア開発・販売・サポート	上町
	(株)S u m i X	A I の開発や B P O 業務等	北原町
	サニー(株)	建築資材等の卸しなど	五十町
	有限会社ファンクリエイト	餃子の製造	神之山町
	株式会社アイティーシェルパ	コールセンター業務	平江町
	株式会社桐原商事	一般貨物自動車運送事業	都北町
	株式会社underriver	Webサイト(通信販売)の作成・管理受託	中町
6 ( 15 件)	株式会社バックライン	コールセンター業務	下川東2丁目
	株式会社友人	ペットフードの包装及び梱包、製品の保管及び出荷	鷹尾1丁目
	株式会社D T S	コールセンター業務	上町
	株式会社ミートクリエイト	食肉製造など	南横市町
	タイムアプリケーション株式会社	アプリケーション開発など	上町
	インフィニア株式会社	コールセンター業務	平江町
	株式会社イトアンドフーズ	冷凍食品の製造	高城町
	コゲツ産業株式会社	常温食品の保管及び出荷	今町
	株式会社キョーリツ	自動車部品、半導体部品、電子機器部品等の製造検査装置組立など	山之口町山之口
	株式会社LCトランス	一般貨物自動車運送事業、貨物利用運送事業	梅北町
	株式会社中央運送	一般貨物自動車運送事業(冷凍肉の保管など)	高木町
	有限会社昇栄運送	一般貨物自動車運送事業(飼料の保管・配送、家畜生体の輸送など)	乙房町
	株式会社川崎電子	ハーネス製造、産業用ロボット(医療・自動車向け等)の製造・販売など	梅北町
	霧島酒造株式会社	本格焼酎製造及び販売、地ビール製造及び販売等	下川東4丁目
	司南九州株式会社	一般貨物自動車運送事業	高木町
7 ( 9 件)	株式会社匠	建築資材の卸売	上長飯町
	株式会社霧島国際研究学園	ソフトウェアの開発、アプリ制作、システム構築など	上町
	南国興産株式会社	肥料の製造	高城町
	株式会社サンネット	一般貨物自動車運送事業、倉庫業	高城町
	有限会社ファームヤマト	農産物生産・加工・販売	丸谷町
	株式会社シンコー	ゴム精練、シート加工	高城町
	株式会社清水製作所宮崎	建設機械部品の製造、保管など	金田町
	株式会社大石製茶園	お茶の生産・加工・販売	都原町
	株式会社都城クラフト蒸留所	ウイスキーの製造	山田町

注1:令和7年12月31日現在(平成30年度以降立地分を掲載)

注2:増設・移設を含む

資料:企業立地課

## 21 - 10 市内主要官公庁、

	名称	所在地	電話番号
<b>国関係</b>			
	宮崎地方検察庁都城支部	上町2-11	22-3969
	宮崎地方法務局都城支局	上町2-11	22-0490
	都城拘置支所	早鈴町3216-1	21-2876
	都城税務署	上町2-11	22-4377
	九州農政局南部九州土地改良調査管理事務所	志比田町4778-1	23-1293
	宮崎森林管理署都城支署	立野町3655-1	23-4566
	都城労働基準監督署	上町2-11	23-0192
	都城公共職業安定所	上町2-11	22-1745
	都城年金事務所	一万城町71-1	23-2571
	九州地方整備局宮崎河川国道事務所		
	都城出張所(河川担当)	下川東二丁目19-3	0985-69-3661
	都城国道維持出張所	都北町5791	0985-69-3697
	陸上自衛隊都城駐屯地	久保原町1-12	23-3944
	都城簡易裁判所	八幡町2-3	23-4131
	宮崎地方裁判所都城支部	八幡町2-3	23-4131
	宮崎家庭裁判所都城支部	八幡町2-3	23-4131
<b>県関係</b>			
	都城県税・総務事務所	北原町24-21	23-4516
	総務商工センター	北原町24-21	23-4551
	消費生活センター都城支所	北原町16-1	24-0998
	都城パスポート窓口	北原町24-21	21-6781
	都城土木事務所	北原町24-21	23-4512
	南部福祉子どもセンター	年見町14-1-1	23-4520
	都城児童相談所	年見町14-1-1	22-4294
	県立みやざき学園	丸谷町388	36-0393
	都城保健所	上川東三丁目14-3	23-4504
	都城食肉衛生検査所	平江町38-1	23-2294
	高崎食肉衛生検査所	高崎町大牟田4268-1	62-4364
	北諸県農林振興局	北原町24-21	23-4508
	北諸県農業改良普及センター	高木町6464	38-1554
	総合農業試験場畑作園芸支場	横市町10683	22-1743
	都城家畜保健衛生所	高崎町大牟田4213-1	62-5151
	木材利用技術センター	花繰町21-2	46-6041
	都城警察署	東町4-17	24-0110
	南部教育事務所	北原町24-21	23-4521
	御池青少年自然の家	夏尾町5988-30	33-1414

## 各種団体等一覧

	名称	所在地	電話番号
市関係(令和8年4月1日(予定))			
	都城市役所	姫城町6-21	23-2111(代)
総合政策部	総合政策課	本館4階(西側)	23-7161
	人口対策課	本館5階(東側)	23-0934
	縁結び課	本館5階(東側)	
	移住・定住推進室	本館5階(東側)	23-2542
	財政課	本館4階(東側)	23-2113
	秘書広報課	本館4階(西側)	23-3174
	デジタル統括課	本館4階(西側)	23-2156
総務部	総務課	本館3階(西側)	23-2117
	不当要求等対策室	本館3階(西側)	23-2117
	財産活用課	本館3階(西側)	23-2672
	職員課	本館3階(西側)	23-2119
	フィロソフィ推進課	本館3階(西側)	23-7163
	情報政策課	本館6階(東側)	23-2120
	契約課	本館3階(西側)	23-2122
	危機管理課	本館3階(西側)	23-2129
	納税管理課	本館2階(西側)	23-2126
	市民税課	本館2階(西側)	23-2123
	資産税課	本館2階(西側)	23-2124
地域振興部	地域振興課	本館2階(東側)	23-7146
	男女共同参画センター・消費生活センター	北別館2階	23-2121
	国際交流センター	北別館1階	23-2295
	市民課	本館1階(西側)	23-2128
	マイナンバーカードサポートセンター	本館地下1階(東側)	23-2774
	山之口総合支所地域生活課	山之口町花木1934-1	57-3111
	山之口総合支所産業建設課	山之口町花木1934-1	57-3113
	高城総合支所地域生活課	高城町穂満坊306	58-2311
	高城総合支所産業建設課	高城町穂満坊306	58-2310
	山田総合支所地域生活課	山田町山田3881-7	64-1111
	山田総合支所産業建設課	山田町山田3881-7	64-1113
	高崎総合支所地域生活課	高崎町大牟田1150-1	62-1111
	高崎総合支所産業建設課	高崎町大牟田1150-1	62-1113
	沖水地区市民センター	太郎坊町1840-2	38-0069
	志和池地区市民センター	上水流町1536	36-0511
	庄内地区市民センター	庄内町12692-2	37-0520
	西岳地区市民センター	美川町2927-48	33-1515
	夏尾市民センター	夏尾町6673-3	33-1818
	中郷地区市民センター	安久町6623	39-0121

## 21 - 10 市内主要官公庁、

	名称	所在地	電話番号
<b>市関係(令和8年4月1日(予定))(つづき)</b>			
環境森林部	環境政策課	北別館3階	23-2130
	森林保全課	北別館3階	23-2152
	環境業務課	郡元町224	24-5560
	環境施設課	北別館3階	23-3319
	クリーンセンター	山田町山田7599-5	45-6677
福祉部	福祉課	本館1階(東側)	23-0963
	障がい福祉課	本館1階(東側)	23-2980
	保護課	本館2階(東側)	23-2764
こども部	こども政策課	本館1階(西側)	23-2684
	こども家庭課	本館2階(東側)	23-0964
	保育課	本館2階(東側)	23-4894
健康部	健康課	本館2階(東側)	23-2765
	介護保険課	本館1階(東側)	23-2114
	いきいき長寿課	本館地下1階(東側)	23-2685
	保険年金課	本館1階(西側)	23-2127
	西岳診療所	高野町2985-1	33-1510
農政部	農政課	本館4階(東側)	23-2768
	農産園芸課	本館4階(東側)	23-2425
	畜産課	本館4階(東側)	23-2769
	農村整備課	本館4階(東側)	23-2981
商工部	商工政策課	本館5階(東側)	23-2983
	企業立地課	本館5階(東側)	23-2753
観光PR部	みやこんじょPR課	本館5階(東側)	23-2615
スポーツ部	スポーツ政策課	本館5階(東側)	23-9546
国スポ・障スポ	総務企画課	南別館3階	23-2696
大会局	競技運営課	南別館3階	23-2192
ふるさと納税部	ふるさと納税課	本館5階(東側)	23-2452
土木部	都市計画課	本館3階(東側)	23-2762
	道路公園課	本館3階(東側)	23-2775
	維持管理課	本館3階(東側)	23-2752
	建築対策課	本館3階(東側)	23-2584
	住宅施設課	本館3階(東側)	23-2091
	技術検査室	本館3階(西側)	23-2183
会計課		本館1階(東側)	23-0571
上下水道局	総務課	下川東三丁目3235	23-4810
	水道課	下川東三丁目3235	23-4270
	下水道課	下川東三丁目3235	23-5921
教育委員会	教育政策課	南別館2階	23-9543
	教育施設課	南別館2階	
	学校教育課	南別館2階	23-9544

## 各種団体等一覧(つづき)

	名称	所在地	電話番号
市関係(令和8年4月1日(予定))(つづき)			
教育委員会	教育研究所	南別館3階	23-7167
	教育相談室	八幡町別館2階	46-2088
	生涯学習課	旧建設業協会2階	23-9545
	文化財課	北別館1階	23-9547
	学校給食課	横市町339-1	23-2617
	山之口学校給食センター	山之口町花木1493-1	57-2242
	高城学校給食センター	高城町穂満坊2029-1	58-3091
	山田学校給食センター	山田町山田3565-1	64-1860
	高崎学校給食センター	高崎町大牟田1902	62-1157
	美術館	姫城町7-18	25-1447
	都城島津邸	早鈴町18-5	23-2116
消防局	総務課	菖蒲原町19-7	22-8882
	警防救急課	菖蒲原町19-7	22-8883
	予防課	菖蒲原町19-7	22-8884
	指令課	菖蒲原町19-7	23-2125
	南消防署	菖蒲原町19-7	26-1104
	北消防署	高木町6739-1	38-1671
	南消防署鷹尾分署	鷹尾三丁目13-4	23-1161
	北消防署高崎分署	高崎町大牟田1154-21	62-2120
各委員会事務局	議会事務局	本館5階(西側)	23-7869
	選挙管理委員会事務局	本館7階(東側)	23-7864
	監査委員事務局	本館7階(東側)	23-7865
	農業委員会事務局	本館4階(東側)	23-7868
公民館	中央公民館	姫城町7-8	24-5969
	姫城地区公民館	姫城町7-8	46-2603
	小松原地区公民館	平江町44号2番地	24-1900
	妻ヶ丘地区公民館	上東町17-6	23-8592
	祝吉地区公民館	郡元一丁目1-4	23-2890
	五十市地区公民館	五十町2284	23-2184
	横市地区公民館	南横市町3925-3	25-2257
	沖水地区公民館	太郎坊町1840番地2	38-1033
	志和池地区公民館	上水流町1536	36-0519
	庄内地区公民館	庄内町12692-2	37-0888
	西岳地区公民館	美川町2927-48	33-2000
	中郷地区公民館	安久町6623	39-0713
	山之口総合センター	山之口町花木1934-1	57-3114
	高城地区公民館	高城町穂満坊105	58-2317
	高城地区公民館石山分館	高城町石山1109-1	-
高城地区公民館有水分館	高城町有水3344-8	-	

## 21 - 10 市内主要官公庁、

	名称	所在地	電話番号
<b>市関係(令和8年4月1日(予定))(つづき)</b>			
公民館	高城地区公民館四家分館	高城町四家969-17	-
	山田総合センター	山田町山田3881-7	64-1121
	高崎地区公民館	高崎町大牟田1150-1	62-1111
教育集会所等	広原教育集会所	広原町26-2	24-4477
	梅北教育集会所	梅北町3943-1	39-0288
	コミュニティセンター	姫城町10-7	23-2001
保育所(市立)	たかお保育所	南鷹尾町27-22	22-0394
	中郷保育所	安久町6890	39-0529
	やまのくち保育所	山之口町花木2760-1	29-1050
	高城保育所	高城町穂満坊18	58-2314
	山田中央保育所	山田町山田4297-1	64-3021
認定こども園(市立)	有水こども園	高城町有水3344-1	59-9324
児童館	神柱児童センター	中原町40-10	25-2314
	都原児童センター	都原町37-2	24-9110
	梅北児童館	梅北町6302-1	39-5866
	安久児童館	安久町2546-1	39-5855
	鷹尾児童館	南鷹尾町26-13	22-2686
	太郎坊児童館	太郎坊町1756	38-5282
	高木児童館	高木町4461	38-5325
	下水流児童館	下水流町3252-2	36-2393
	高城児童館	高城町穂満坊20	58-6600
	石山児童館	高城町石山1109-4	58-6052
	桜木児童館	高城町桜木2102-1	58-2321
	山田中央児童館	山田町山田4297-1	64-3172
	山田谷頭児童館	山田町中霧島3283-5	29-4111
幼稚園(市立)	高城幼稚園	高城町穂満坊16	58-2351
	石山幼稚園	高城町石山3660	58-3211
小学校(市立)	明道小学校	八幡町12-4	22-4297
	南小学校	姫城町25-17	22-3430
	大王小学校	大王町20-1	23-2470
	東小学校	上東町11-20	22-3481
	上長飯小学校	上長飯町53-1	22-0991
	五十市小学校	五十町2242	22-0476
	西小学校	南横市町3800	22-4319
	今町小学校	今町8923	39-0776
	沖水小学校	太郎坊町1979	38-1330
	祝吉小学校	祝吉三丁目14-1	22-4293
	志和池小学校	上水流町1666	36-0515
	丸野小学校	野々美谷町2941	36-0517

## 各種団体等一覧(つづき)

	名称	所在地	電話番号
市関係(令和8年4月1日(予定))(つづき)			
小学校(市立)	庄内小学校	庄内町12680	37-0525
	菓子野小学校	菓子野町9555	37-0527
	乙房小学校	乙房町1707	37-0706
	西岳小学校	美川町2928	33-1602
	吉之元小学校	吉之元町4518	33-1800
	夏尾小学校	夏尾町6644	33-1802
	御池小学校(休校)	御池町5844-291	-
	梅北小学校	梅北町4687	39-4195
	安久小学校	安久町2648-2	39-0704
	川東小学校	下川東二丁目3295	24-1148
	明和小学校	久保原町34-27	26-4000
	山之口小学校	山之口町花木2580	57-2005
	麓小学校	山之口町山之口3842	57-2028
	富吉小学校	山之口町富吉1659-1	57-3151
	高城小学校	高城町穂満坊20	58-2301
	有水小学校	高城町有水3354-1	59-9306
	石山小学校	高城町石山3661	58-2305
	山田小学校	山田町山田3931	64-2104
	中霧島小学校	山田町中霧島3470-1	64-1015
	木之川内小学校	山田町山田9350	64-2815
	高崎小学校	高崎町大牟田1179-1	62-1207
	高崎麓小学校	高崎町前田758	62-2124
	江平小学校	高崎町江平2338-1	62-3770
	縄瀬小学校	高崎町縄瀬1411	62-3771
笛水小学校	高崎町笛水948-1	62-4634	
白雲小学校	丸谷町388	36-0396	
中学校(市立)	姫城中学校	姫城町25-71	22-4281
	小松原中学校	大王町19-1	22-0645
	妻ヶ丘中学校	妻ヶ丘町13-3	22-0283
	五十市中学校	久保原町2-6	23-0126
	祝吉中学校	千町4962	22-0697
	沖水中学校	都北町5615	38-1335
	志和池中学校	上水流町4323-1	36-3037
	庄内中学校	庄内町8976	37-0526
	西岳中学校	美川町2927	33-1601
	夏尾中学校	夏尾町6673-4	33-1600
	中郷中学校	梅北町2909-1	39-0709
	西中学校	都原町7707	24-1128

## 21 - 10 市内主要官公庁、

	名称	所在地	電話番号
<b>市関係(令和8年4月1日(予定))(つづき)</b>			
中学校(市立)	山之口中学校	山之口町花木1536	57-2007
	高城中学校	高城町穂満坊115-1	58-2303
	有水中学校	高城町有水3656-1	59-9307
	山田中学校	山田町山田2189-1	64-2105
	高崎中学校	高崎町大牟田1904-1	62-1108
	笛水中学校	高崎町笛水948-1	62-4634
	白雲中学校	丸谷町388	36-0396
<b>その他学校関係</b>			
中学校(県立)	都城泉ヶ丘高等学校附属中学校	妻ヶ丘町27-15	23-0223
高等学校	都城泉ヶ丘高等学校	妻ヶ丘町27-15	23-0223
	都城農業高等学校	祝吉一丁目5-1	22-4280
	都城商業高等学校	上東町31-25	22-1758
	都城工業高等学校	五十町2400	22-4349
	都城西高等学校	都原町3405	23-1904
	高城高等学校	高城町穂満坊156	58-2330
	都城高等学校	蓑原町7916	23-2477
	都城聖ドミニコ学園高等学校	下長飯町881	39-1303
特別支援学校	都城さくら聴覚支援学校	都原町7430	22-0685
	都城さりしま支援学校	南横市町7097-2	25-1878
高等専門学校	都城工業高等専門学校	吉尾町473-1	47-1107
専修学校	都城看護専門学校	姫城町8-23	22-0775
	国立病院機構都城医療センター附属看護学校	祝吉町5033-1	22-3690
	都城コアカレッジ	吉尾町77-8	38-4811
	都城デンタルコアカレッジ	吉尾町77-10	38-4812
	都城リハビリテーション学院	大岩田町5822-9	36-5670
	豊心福祉学園	安久町4966-5	39-6951
大学	南九州大学 都城キャンパス	立野町3764-1	21-2111
<b>医療・保健・福祉・衛生</b>			
医療・保健	国立病院機構都城医療センター	祝吉町5033-1	23-4111
	都城市郡医師会病院	太郎坊町1364-1	36-8300
	都城夜間急病センター	太郎坊町1364-1	36-8890
	西岳診療所	高野町3011	33-1510
	都城健康サービスセンター	太郎坊町1364-1	36-8700
	都城市保健センター	中町17-19	36-5661
	高城保健センター	高城町穂満坊306	58-6800
	高崎福祉保健センター	高崎町大牟田1340-3	62-4411
	都城市こども発達センターきらきら	祝吉町5033-7	46-2330

## 各種団体等一覧(つづき)

	名称	所在地	電話番号
<b>医療・保健・福祉・衛生(つづき)</b>			
福祉施設・機関	総合福祉会館	松元町4-14	23-5159
	都城市社会福祉協議会		
	事務局(総合社会福祉センター内)	松元町4-17	25-2123
	山之口サテライト	山之口町花木2667-2	57-4577
	高城サテライト	高城町穂満坊303-2	58-3279
	山田サテライト(山田総合福祉センター内)	山田町山田4319-2	64-2200
	高崎サテライト(高崎総合支所内)	高崎町大牟田1150-1	62-3422
	高齢者クラブ連合会(総合福祉会館内)	松元町4-14	24-9700
	点字図書館(総合社会福祉センター内)	松元町4-17	26-1948
	都城勤労身体障害者教養文化体育施設(サン・アビリティーズ)	都原町3369	25-2018
	長寿館	鷹尾三丁目26-14	26-0114
	老人いこいの家	郡元町225-1	23-2560
	山之口ふれあいの館	山之口町花木2667-2	57-4577
	高城老人福祉館	高城町穂満坊303-2	58-3279
	高崎介護予防ふれあい交流センター	高崎町大牟田1326-21	62-1548
地域包括支援センター	姫城・中郷地区	上町17-19	26-8339
	妻ヶ丘・小松原地区	前田町15-6 テラコア前田ビル101号	23-9712
	五十市・横市地区	久保原町13-9	57-6767
	祝吉・沖水地区	郡元2丁目17-2 キルトスター店舗C号室	26-4212
	志和池・庄内・西岳地区	庄内町8160-3	45-4180
	山之口・高城地区	山之口町花木2667番地2	29-1682
	山田・高崎地区	高崎町大牟田1150-1	45-8411
養護 老人ホーム	清風園	南横市町4000	22-3487
	望峰園	安久町5209-1	39-0758
	東岳荘	山之口町花木2302-1	57-2267
	友愛園	高城町石山4227	58-2341
	アシステッドリビング霧島	山田町中霧島2511-1	64-2147
	たちばな荘	高崎町大牟田1340-1	62-1155
特別養護 老人ホーム	特別養護老人ホーム豊望園	安久町4995-1	39-3993
	特別養護老人ホームわかば	上長飯町2687-1	21-6612
	地域密着型特別養護老人ホームわかば	上長飯町2664	21-8686
	特別養護老人ホームまりあ	志比田町9573-1	46-9030
	地域密着型介護老人福祉施設豊明苑	蓑原町1846-1	23-3993
	特別養護老人ホームミューズの虹平塚	平塚町3033-1	26-7081
	特別養護老人ホーム白寿園	庄内町8673	37-0887
	特別養護老人ホーム長遊園	高野町2900	45-5151
	特別養護老人ホーム長遊園2号館	高野町2900	45-5151
特別養護老人ホーム恵寿苑	太郎坊町563-1	38-8800	

## 21 - 10 市内主要官公庁、

	名称	所在地	電話番号
<b>医療・保健・福祉・衛生(つづき)</b>			
特別養護 老人ホーム	特別養護老人ホーム島津乃荘	吉尾町2200-1	46-2155
	特別養護老人ホームほほえみの園	丸谷町4670	45-3351
	星空の都なかごう	豊満町2647	39-1111
	星空の都なかごうハーモニー	豊満町2647	39-1111
	特別養護老人ホーム 高城園	高城町穂満坊3416	58-4550
	特別養護老人ホーム 高城園東館	高城町穂満坊3438-1	58-4550
	特別養護老人ホーム 霧島荘	山之口町花木2302-1	57-2165
	特別養護老人ホーム 高崎苑	高崎町縄瀬1622-17	62-5005
	特別養護老人ホーム あさざり園	山田町中霧島2546-6	64-3621
子育て支援 センター	子育て世代活動支援センター(ぶれびか)	中町17-19	36-5858
	東部地域子育て支援センター・エンゼル	上長飯町81-11-1	26-9587
	山之口地域子育て支援センター	山之口町花木2630-3	57-3298
	山田地域子育て支援センター	山田町山田4297-1	64-3171
	高崎地域子育て支援センター・たんぼぼ	高崎町大牟田1249-21	62-0027
衛生	リサイクルプラザさいせい館	下水流町4028-11	36-3900
	一般廃棄物最終処分場	上水流町1784-1	36-3653
	下水道中央終末処理場	志比田町5076	23-2908
	都城浄化センター(清流館)	吉尾町2560	38-7770
	山之口浄化センター	山之口町富吉3111	-
	高城浄化センター	高城町穂満坊1170-2	53-2555
	山田浄化センター	山田町中霧島2727-1	-
	高崎浄化センター	高崎町大牟田3089	-
	清浄館(し尿処理場)	吉尾町2544-1	38-7510
	斎場	下長飯町5453	39-0260
	川東浄水場	下川東三丁目3262	-
	一万城浄水場	三股町宮村2770-3	-
	菖蒲原浄水場	菖蒲原町16-1-25	-
<b>文化・教育・体育</b>			
文化・教育	図書館	中町16-15	22-0239
	総合文化ホール(MJ)	北原町1106-100	23-7140
	ウエルネス交流プラザ	蔵原町11-25	26-7770
	ウエルネスパーキング	蔵原町11-20	26-7771
	未来創造ステーション	中町16-15	36-5720
	まちなか交流センター	中町17-19	21-6121
	都城市中心市街地中核施設附帯駐車場	中町15-16	21-6121
	都城歴史資料館	都島町803	25-8011

## 各種団体等一覧(つづき)

	名称	所在地	電話番号
<b>文化・教育・体育(つづき)</b>			
文化・教育	高城郷土資料館	高城町大井手2643-5	58-5963
	高城生涯学習センター	高城町穂満坊105	58-2317
	高城図書館(高城生涯学習センター内)	高城町穂満坊105	58-4224
	たちばな学び館	高崎町大牟田1150-1	45-8181
	弥五郎どんの館	山之口富吉1702	57-3713
	山之口麓文弥節人形浄瑠璃資料館	山之口町山之口2921-1	57-5295
体育	都城運動公園	妻ヶ丘町42	23-7502
	早水公園体育文化センター	早水町3867	24-6454
	高城運動公園	高城町穂満坊2492	58-5514
	高崎総合公園	高崎町大牟田1326-1	62-4448
	山田運動公園	山田町山田3860	64-3455
	山之口運動公園(霧島酒造スポーツランド都城)	山之口町花木2381-4	57-2800
<b>観光</b>			
	母智丘公園	横市町6633	38-2460
	関之尾公園	関之尾町6615-2	57-8881
	金御岳公園	梅北町11449-60	39-0334
	陶芸工房「幸の陶」	高城町石山3966	58-6150
	観音さくらの里	高城町石山4195	29-2100
	観音池公園ふれあいセンター・キャンプ場	高城町石山4195	58-6139
	山田活性化センターかかし館	山田町山田4986-2	64-3456
	一堂ヶ丘公園	山田町山田8529-1	64-3455
	かかしの里パークゴルフ場	山田町山田5025-1	64-3888
	かかしの里ゆぼぼ	山田町中霧島3340-2	64-3711
	たちばな天文台	高崎町大牟田1461-22	62-4936
	<b>諸施設</b>		
	株式会社ココニクル都城	都北町5225-1	38-5529
	都城市カンガエールプラザ	年見町14-1	23-2316
	都城地域高等職業訓練校	年見町13-11	23-2316
	駒発電所	山田町山田1-5	64-1113
	高城農村婦人の家	高城町石山4507-1	58-4081
	高城勤労青少年ホーム	高城町桜木1962	58-5514
	山田総合センター	山田町山田3881-7	64-1121
	ふるさとセンター	下長飯町5441-1	39-0270
	山之口多目的研修センター	山之口町山之口3261-3	57-3116
	高城農村環境改善センター	高城町有水2986-1	58-5514
	山田農村婦人の家	山田町山田4983-1	64-1580
	都城まちづくり株式会社	蔵原町11-25	26-1100

## 21 - 10 市内主要官公庁、各種団体等一覧(つづき)

	名称	所在地	電話番号
<b>その他の組合・団体</b>			
	都城市スポーツ協会	早水町3867	26-7133
	都城育英会	姫城町6-21	25-8545
	都城市文化振興財団	北原町1106-100	23-7140
	都城市シルバー人材センター	下長飯町1916-1	25-1000
	都城観光協会	都北町5225-1	38-2460
	都城商工会議所	中町17-2 TERASTA2階	23-0001
	都城青年会議所	中町1-7 IT産業ビル7階	23-0502
	都城地区建設業協会	北原町26-13	22-1991
	都城市土地開発公社	姫城町6-21	23-0572
	都城市土地改良協会	八幡町15-10	26-2622
	宮崎県農業協同組合都城支店	高木町6222-1	38-1111
	都城地区農業共済組合	上川東三丁目10-8	22-1042
	都城森林組合	早鈴町5085	23-8787
	都城小売酒販組合	大王町14-1	23-0117
	都城市北諸県郡医師会	姫城町8-23	22-0711
	都城歯科医師会	八幡町11-3	24-2218
	都城市北諸県郡薬剤師会	祝吉一丁目2-17	25-2455
	道の駅山之口株式会社	山之口町山之口2304-6	57-5222
	都城ぼんち地域振興株式会社	高城町石山4195	58-5500
<b>金融機関</b>			
	宮崎銀行 都城営業部	上町8-13	23-3111
	鹿児島銀行 都城支店	中町5-6	23-3322
	西日本シティ銀行 都城支店	前田町7-18	23-2727
	南日本銀行 都城支店	上町9-26	23-0668
	宮崎太陽銀行 都城支店	小松原町5-2	23-4311
	宮崎第一信用金庫 都城営業部	上町6-10	23-2881
	九州労働金庫 都城支店	平江町4-19	23-2737
<b>その他</b>			
	JR九州 都城駅	栄町4553	0570-04-1717
	JR九州 西都城駅	松元町1-1	0570-04-1717
	日本郵便 都城郵便局(ゆうちょ銀行)	中町14-18	0570-943-195
	西日本高速道路株式会社 九州支社都城料金所	高木町5166-11	38-2883
	宮崎交通 都城営業所	松元町3499-4	22-3434
	九州電力 都城営業所	姫城町33-5	0120-879-560
	宮崎ガス 都城支店	吉尾町2145-1	38-7500
	BTV株式会社	中町1-7	0120-292-377

## 21 - 11 郵便番号一覽

町名	呼称	郵便番号	町名	呼称	郵便番号
菖蒲原町	あやめばるちょう	885-0034	高城町高城	たかじょうちょうたかじょう	885-1201
一万城町	いちまんじょうちょう	885-0041	〃 穂満坊	たかじょうちょうほまんぼう	885-1202
今町	いままち	885-0064	高野町	たかのちょう	885-0221
岩満町	いわみつちょう	885-1101	立野町	たてのちょう	885-0035
祝吉	いわよし	885-0019	太郎坊町	たろぼうちょう	885-0002
祝吉町	いわよしちょう	885-0014	妻ヶ丘町	つまがおかちょう	885-0033
梅北町	うめきたちょう	885-0063	天神町	てんじんちょう	885-0031
大岩田町	おおいわだちょう	885-0062	年見町	としみちょう	885-0017
乙房町	おとぼうちょう	885-0112	都北町	とほくちょう	885-0004
甲斐元町	かいもとちょう	885-0074	豊満町	とよみつちょう	885-0043
菓子野町	かしのちょう	885-0111	中原町	なかはらちょう	885-0032
金田町	かなだちょう	885-0001	中町	なかまち	885-0071
上川東	かみかわひがし	885-0012	夏尾町	なつおちょう	885-0225
上水流町	かみづるちょう	885-1103	西町	にしまち	885-0076
上長飯町	かみながえちょう	885-0042	野々美谷町	ののみたにちょう	885-1104
上東町	かみひがしちょう	885-0053	八幡町	はちまんちょう	885-0075
上町	かんまち	885-0072	花繰町	はなぐりちょう	885-0037
北原町	きたはらちょう	885-0024	早鈴町	はやすずちょう	885-0055
久保原町	くぼばるちょう	885-0086	早水町	はやみずちょう	885-0016
蔵原町	くらばらちょう	885-0051	東町	ひがしまち	885-0052
郡元	こおりもと	885-0018	姫城町	ひめぎちょう	885-0073
郡元町	こおりもとちょう	885-0013	平江町	ひらえちょう	885-0021
五十町	ごじちょう	885-0084	平塚町	ひらつかちょう	885-0085
小松原町	こまつばらちょう	885-0022	広原町	ひろはらちょう	885-0036
栄町	さかえまち	885-0023	前田町	まえだちょう	885-0025
志比田町	しびたちょう	885-0093	松元町	まつもとちょう	885-0077
下川東	しもかわひがし	885-0011	丸谷町	まるたにちょう	885-1105
下水流町	しもづるちょう	885-1102	御池町	みいけちょう	885-0224
下長飯町	しもながえちょう	885-0061	美川町	みかわちょう	885-0222
庄内町	しょうないちょう	885-0114	南鷹尾町	みなみたかおちょう	885-0082
神之山町	じんのやまちょう	885-0005	南横市町	みなみよこいちちょう	885-0092
関之尾町	せきのおちょう	885-0113	蓑原町	みのばるちょう	885-0095
千町	せんちょう	885-0015	都島町	みやこじまちょう	885-0083
大王町	だいおうちょう	885-0026	都原町	みやこばるちょう	885-0094
鷹尾	たかお	885-0081	宮丸町	みやまるちょう	885-0078
高木町	たかぎちょう	885-0003	牟田町	むたちょう	885-0079
高崎町江平	たかざきちょうえひら	889-4502	安久町	やすひさちょう	885-0044
〃 大牟田	〃 おおむた	889-4505	山田町中霧島	やまだちょうなかきりしま	889-4602
〃 東霧島	〃 つまきりしま	889-4504	〃 山田	〃 やまだ	889-4601
〃 縄瀬	〃 なわぜ	889-4503	山之口町富吉	やまのくちちょうとみよし	889-1801
〃 笛水	〃 ふえみず	889-4501	〃 花木	〃 はなのき	889-1802
〃 前田	〃 まえだ	889-4506	〃 山之口(上平野、仲田)	〃 やまのくち(かみひらの、ちゅうだ)	880-2303
高城町有水	たかじょうちょうありみず	885-1311	〃 山之口(その他)	〃 やまのくち(そのた)	889-1803
〃 石山	〃 いしやま	885-1205	横市町	よこいちちょう	885-0091
〃 大井手	〃 おおいで	885-1203	吉尾町	よしおちょう	885-0006
〃 桜木	〃 さくらぎ	885-1204	吉之元町	よしのもとちょう	885-0223
〃 四家	〃 しか	885-1312	若葉町	わかばちょう	885-0054

## 21 - 12 インターネットを

# e-Stat

**e-stat(イースタット)政府統計の総合窓口**

<https://www.e-stat.go.jp>

わが国の政府統計に関する情報の集約を目指した総合窓口です。  
これまで各府省等が登録した統計表ファイル、統計データ、公表予定、新着情報、調査票項目情報、統計分類等の各種統計関係情報を提供しています。



**宮崎県 みやざき統計BOX**

<https://stat.pref.miyazaki.lg.jp>

宮崎県や、県内の他の行政機関と団体等が公開している様々な統計調査情報を手軽に利用することができます。



**都城市 公式ホームページ**

<https://www.city.miyakonojo.miyazaki.jp>

都城市の人口・世帯数(各月1日付現住人口、住民基本台帳人口)のほか「統計からみた都城」を掲載しています。



注:各ウェブページのタイトルおよびURL(インターネットアドレス)は、変更される可能性があります。

## 利用した統計資料の提供



### 国立社会保障・人口問題研究所

<https://www.ipss.go.jp>

社会保障と人口問題の政策研究を行う国立の政策研究機関です。将来推計人口・世帯数や出生動向基本調査などの人口統計資料、社会保障統計年報など社会保障研究の成果に関する情報を公開しています。



### 国土交通省 国土地理院

<https://www.gsi.go.jp/tizu-kutyu.html>

基盤地図情報の整備・提供等についてのお知らせや、全国の電子国土基本図、基盤地図情報と国土管理等に必要な情報を統合した「電子国土基本図(地図情報)」などについて紹介しています。



### RESAS(リーサス)地域経済分析システム

<https://resas.go.jp>

地域経済に関する様々な官民のビッグデータ(産業、人口、観光、農業等)をわかりやすく「見える化(可視化)」したシステムです。地方自治体による様々な取組を情報面・データ面から支援するため、国が提供しています。



---

---

## 統計からみた都城2025

---

令和8年3月発行

編集者・発行 都城市 総務部 情報政策課 調査統計担当  
〒885-8555  
都城市姫城町6街区21号  
TEL (0986) 23-2562(直通)  
FAX (0986) 23-0979  
E-mail [census@city.miyakonojo.miyazaki.jp](mailto:census@city.miyakonojo.miyazaki.jp)

---

---