

継手写真の注意事項

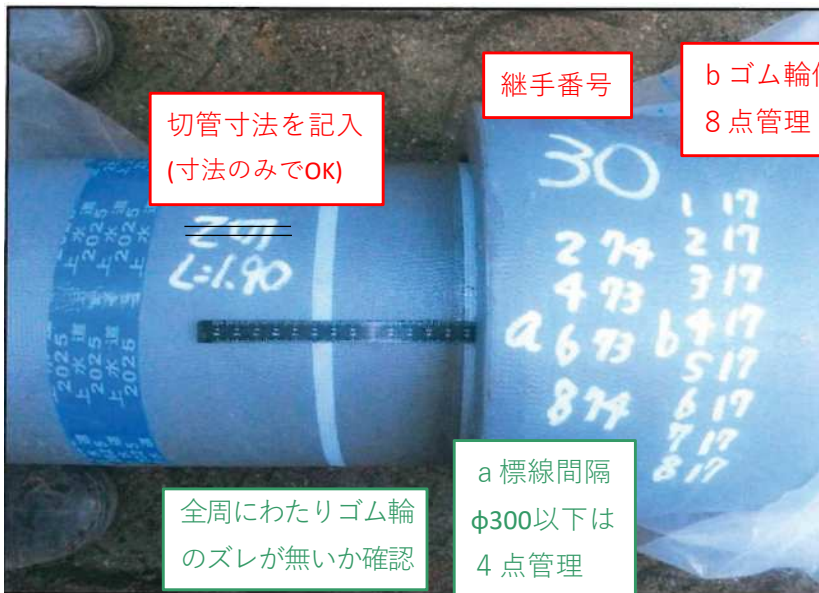


No. _____

PE融着部

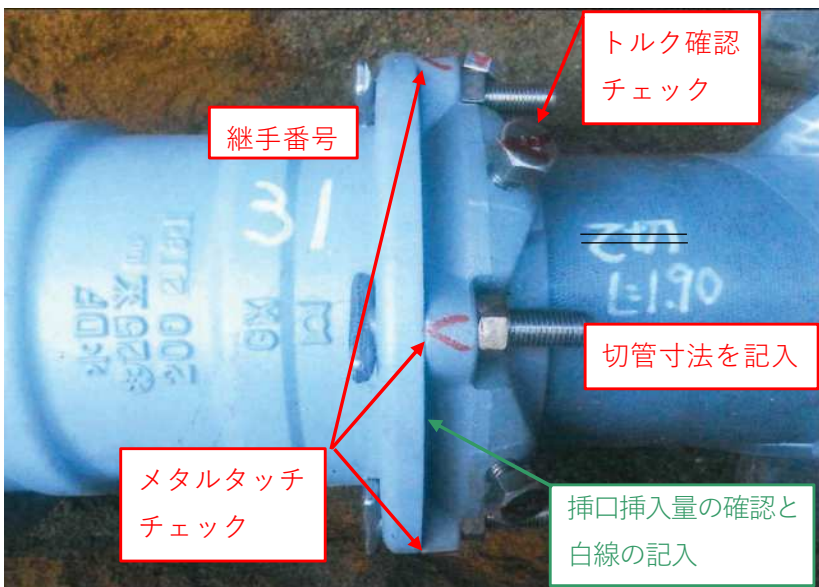
撮影時記入箇所

撮影時確認箇所



No. _____

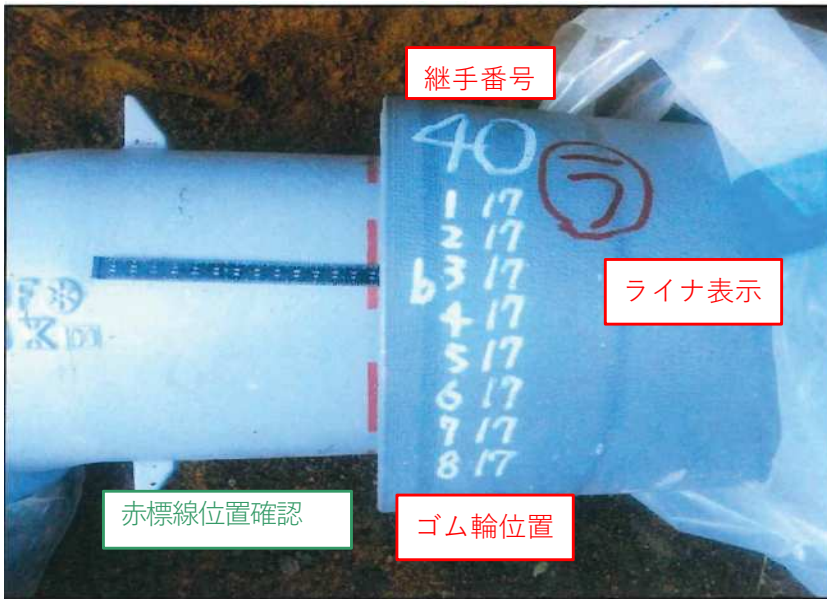
DIP-GX 直管部



No. _____

DIP-GX 異形管部

継手写真の注意事項



No. _____

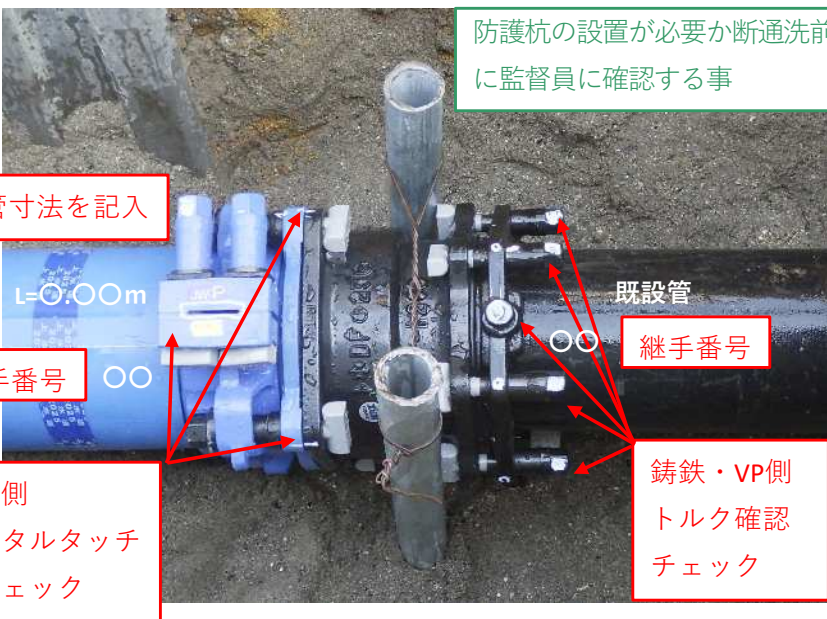
DIP-GX 直管部 _____

ライナ挿入時 _____



No. _____

フランジ部 _____



No. _____

メカニカル継手 _____

トルク管理が
メタルタッチかを
施工手順書で確認

継手写真の注意事項



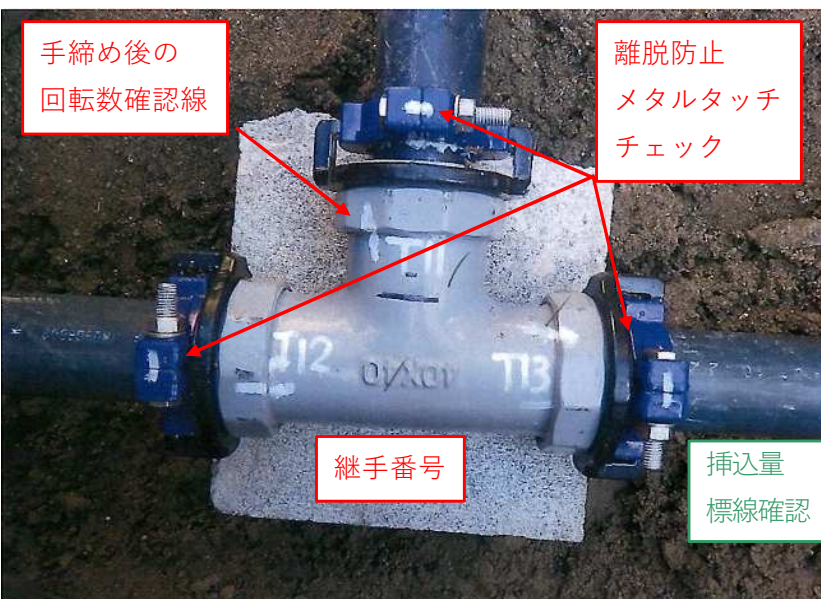
No. _____

HIVP-RR



No. _____

HIVP-TS



No. _____

SKX-S、SKX-T
