

都城市

Miyakonojo City

橋梁・横断歩道橋 長寿命化修繕計画

橋梁個別施設計画

私達の暮らしに欠かせない
大切な橋を未来にのこそう



令和8年3月



都城市 維持管理課

目 次

I . 計画全体の方針

1.老朽化対策における基本方針	1
維持管理上の課題	6
長寿命化修繕計画の目的	9
長寿命化修繕計画の策定方針	11
2. 新技術等の活用方針	27
3. 集約化・撤去の方針	29

II . 橋梁毎の事項

4. 橋梁毎の維持管理計画(対策内容と実施時期)	32
--------------------------	----

※個別の構造物ごとの事項(一覧表形式による記載)

- ・構造物の諸元
- ・直近における点検結果及び次回点検年度
- ・対策内容
- ・対策の着手・完了予定年度
- ・対策に係る全体概算事業費

はじめに

都城市が管理する道路橋・横断歩道橋のうち、供用後50年以上経過している橋梁はすでに762橋（約63%）と全体の約半数以上に達し、このまま年数を経ますと20年後には1082橋（約90%）が高齢化することになります。

急増する高齢化橋梁に対し、損傷が深刻化してから大規模な修繕や架け替えの維持管理を行った場合、維持管理コストが一時期に集中し、財政状況を圧迫するだけでなく、適切な対応ができず、第三者への被害や地域住民の生活に影響を及ぼす可能性があります。

都城市ではこれまで、平成26年7月の道路法改正で義務化された維持修繕に関するメンテナンスサイクルに基づき、5年に1度の頻度で行う定期点検を行い、道路橋の1巡目の点検結果を踏まえた診断・措置・記録を実施し、平成30年度に長寿命化修繕計画(第1次)を策定しました。

本計画では道路橋・横断歩道橋の2巡目の定期点検が令和5年度に完了したことで蓄積できた維持管理データと新技術の活用による維持管理の効率化、社会情勢の変化や利用者ニーズを踏まえた集約・再編によるコスト縮減といった合理的観点で長寿命化修繕計画(第2次)策定の充実化を図り、令和5年度以降については、新たな点検結果と最新の情報を基に計画の見直し(更新)を行っています。

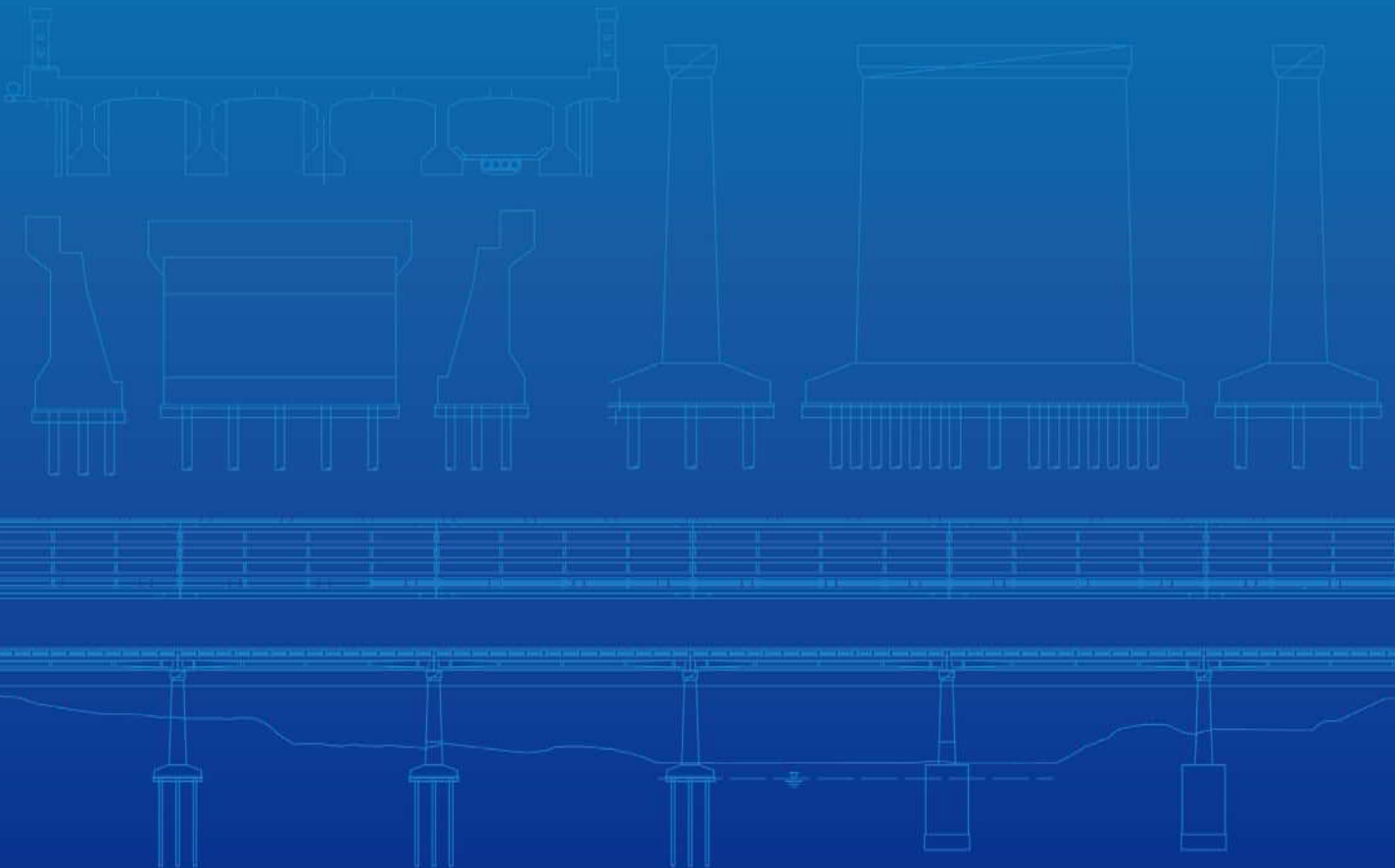
※ 令和8年3月現在

(個別施設計画策定の経過)

平成25年11月	インフラ長寿命化基本計画
平成26年5月	国土交通省 第1次インフラ長寿命化基本計画(行動計画)
平成26～平成30年	近接目視による定期点検が1巡
平成31年3月	橋梁個別施設計画策定(第1次) 以降、毎年度新たな点検結果を基に計画を見直し(更新)
令和4年6月	国土交通省 第2次インフラ長寿命化基本計画(行動計画)
令和元～令和5年	近接目視による定期点検が2巡
令和6年3月	橋梁個別施設計画策定(第2次) 以降、毎年度新たな点検結果を基に計画を見直し(更新)



計画全体の方針



1.老朽化対策における基本方針

管理橋梁の現状と課題

宮崎県の地形的特徴と架橋環境

本市は宮崎県南西端に位置し、広大な都城盆地一帯の拠点都市であり、市域中央を南北に大淀川が流れ、西は霧島山地、東は鰐塚山地に囲まれています。市管理橋梁は、塩害等の突出した著しい変状を有する橋梁はないものの、内陸部の厳しい架橋環境の中、経年劣化により損傷が進行している橋梁も多くみられます。その管理橋梁は、幹線道路上や幹線道路にアクセスしている路線にある橋梁や、緊急輸送路にアクセスしている路線にある橋梁も多く、社会的重要性が高いインフラです。



図 1 宮崎県の地形的特徴と架橋環境

橋梁等の定期点検の重要性

橋梁等は、一旦供用すると絶え間なく様々な作用を受けながら長期間使用されるため、状態は絶えず変化し続けます。

また、多くの部材・材料で構成される複雑な構造物であり、架橋環境、交通条件、材料・施工の品質など含めると、同一状態の橋は一つとしてなく、劣化の速度や様態も個々に大きく異なります。

このような橋梁等に対し、常に安全性を確保するためには、定期的に点検を実施し、状態を確認することが極めて重要となります。

橋梁等は、建設時点の最新の知見や社会情勢を反映した統一的な技術基準によって建設されています。しかし、一旦建設されると長く供用される橋梁等に対し、取り巻く環境は変化していきます。調査研究によって、建設時点には知られていなかった劣化現象や損傷形態の存在が明らかとなるなど、建設当時には想定できなかった劣化や損傷の影響によって性能が低下するものもあります。さらに日本では地震や台風などの自然災害によって橋梁等が被害を生じることもあります。

このように、様々な原因で劣化や異常を生じる橋梁等に対して、通行機能の障害の発生を最小限に抑え、早期の異常・予兆の発見による予防保全の実現を図るには、定期的な点検等による状態把握と健全性の診断などの的確な評価を行うことが極めて重要です。

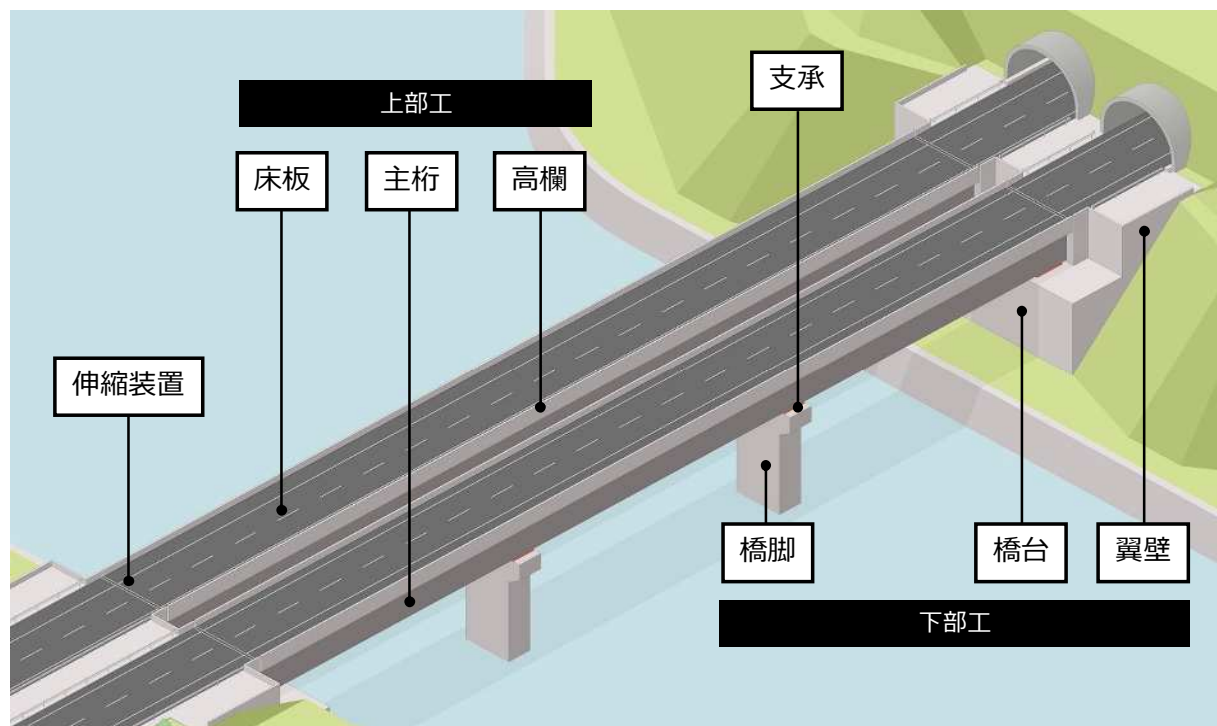


図 2 橋梁を構成する部材

管理橋梁数

都城市が管理する橋梁数は、1204橋(道路橋1202橋・横断歩道橋2橋)あります。
橋長別に橋梁数を見ると、橋長15m以下の橋梁は75%を占めます。

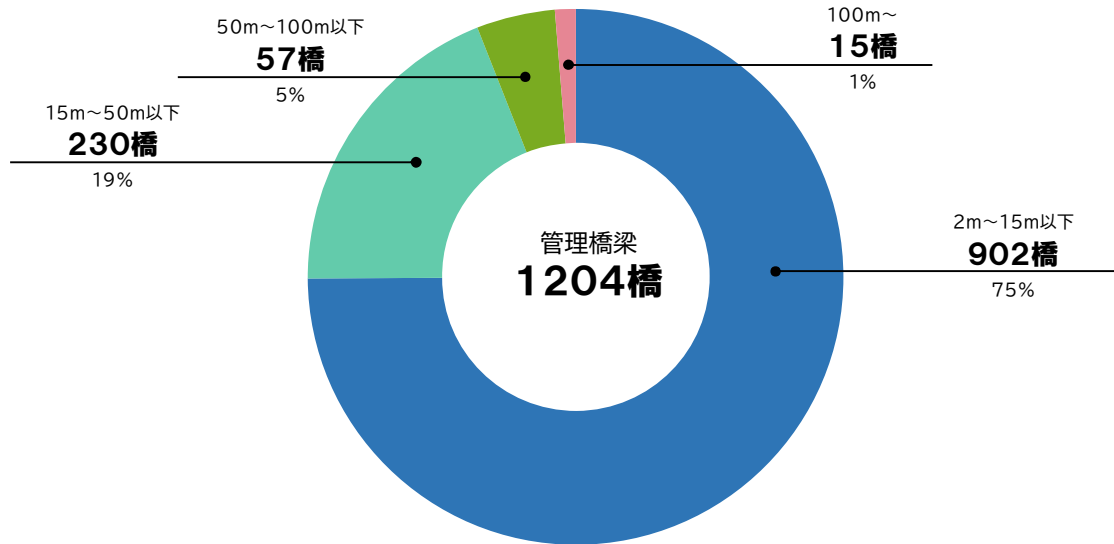


図 3 橋長別橋梁数

橋種別に橋梁数を見ると、コンクリート橋(RC橋、PC橋)が約67%を占めます。

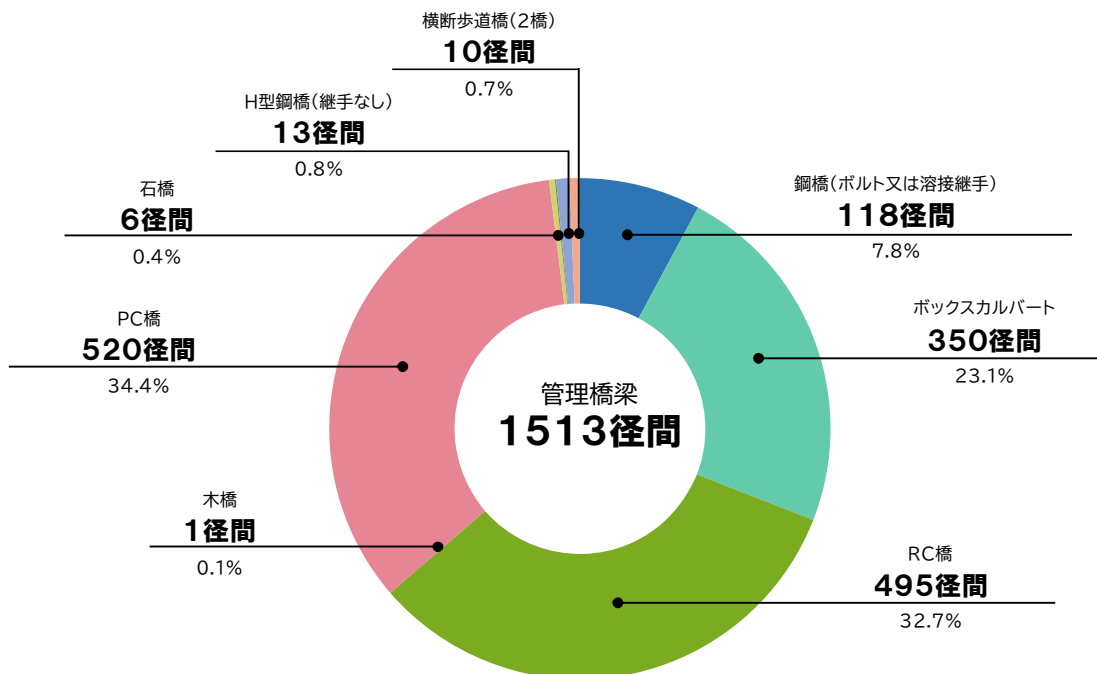


図 4 橋種別の橋梁数(径間数)
多径間の橋で複数条件が該当する場合はそれぞれカウント

管理橋梁の健全性の現状

平成26年度～令和7年度に定期点検を実施した橋梁等1204橋(道路橋1202橋・横断歩道橋2橋)において、以下の現状を把握しました。

■道路橋

- ・ I (健全)が906橋(75%)
- ・ II (予防保全段階)が289橋(24%)
- ・ III (早期措置段階)が7橋(1%)
- ・ IV (緊急措置段階)が0橋(0%)

■横断歩道橋

- ・ I (健全)が1橋(50%)
- ・ II (予防保全段階)が1橋(50%)
- ・ III (早期措置段階)が0橋(0%)
- ・ IV (緊急措置段階)が0橋(0%)

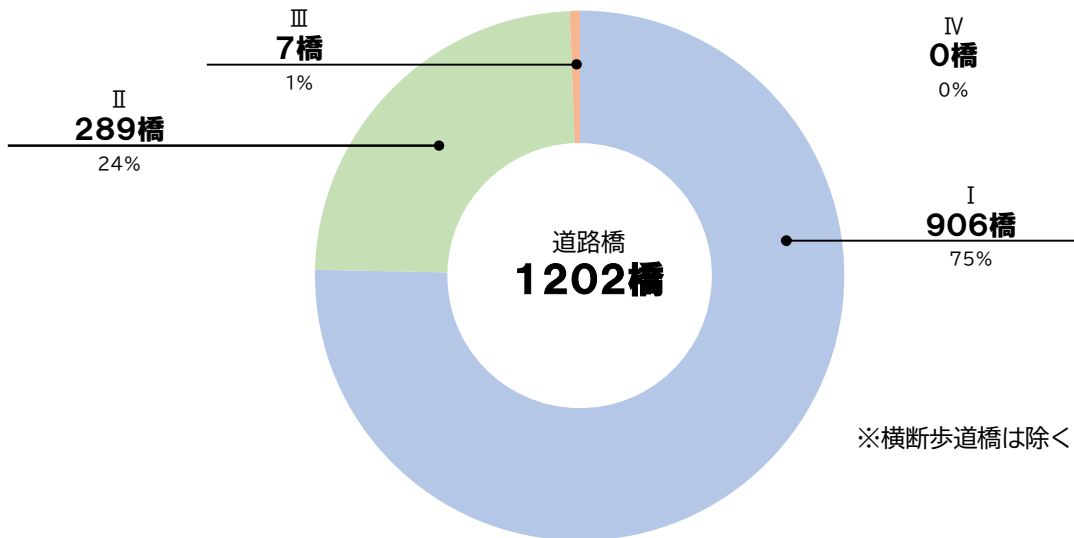


図 5 健全性の診断状況

表 1 橋の健全度の区分

健全度の区分		橋梁の状態
I	健全	構造物の機能に支障が生じていない状態。
II	予防保全段階	構造物の機能に支障が生じていないが、予防保全の観点から措置を講ずることが望ましい状態。
III	早期措置段階	構造物の機能に支障が生じる可能性があり、早期に措置を講ずべき状態。
IV	緊急措置段階	構造物の機能に支障が生じている、又は生じる可能性が著しく高く、緊急に措置を講ずべき状態。

定期点検により、事後保全(健全度Ⅲ)が必要と診断された橋梁等の損傷事例



※上記損傷は、維持管理計画に基づき補修していきます。

図 6 損傷状況

維持管理上の課題

急増する高齢化橋梁への対応

橋梁等を経過年別に見ると、管理する橋梁等の63%が架設後50年以上経過しています。

今後20年で90%が架設後50年を経過し、急激に高齢化が進展することで、供用中の橋梁等が重大な損傷等によって、ひとたび通行規制の措置などがあると、社会的な影響を及ぼすことが懸念されます。また、近い将来、急増する老朽化した橋梁等を対症療法による補修を実施した場合は、大規模補修や橋梁等の架け替えが一時的に集中することが想定されます。そのため、増大する社会資本ストックの効果的・効率的な維持管理手法が求められています。

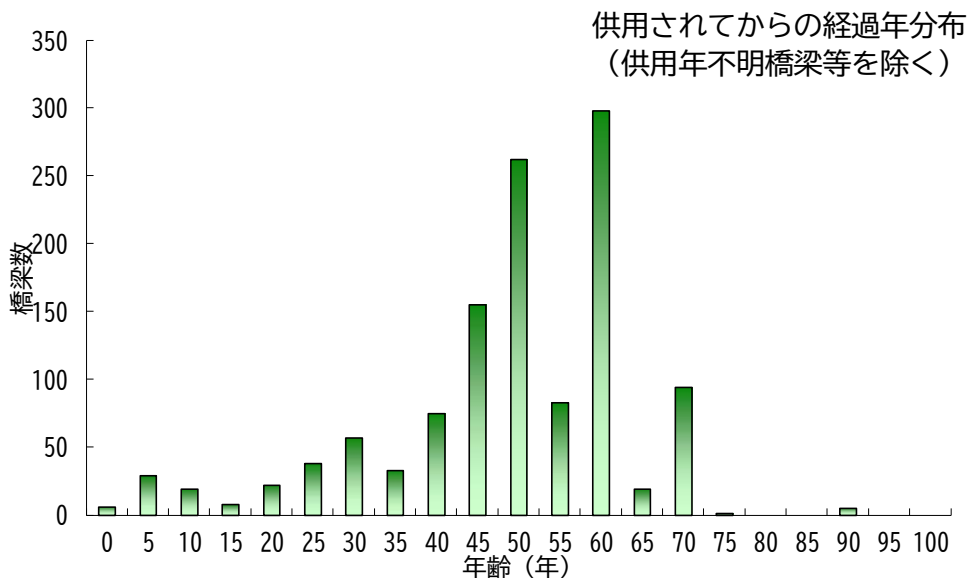


図 7 経過年の分布

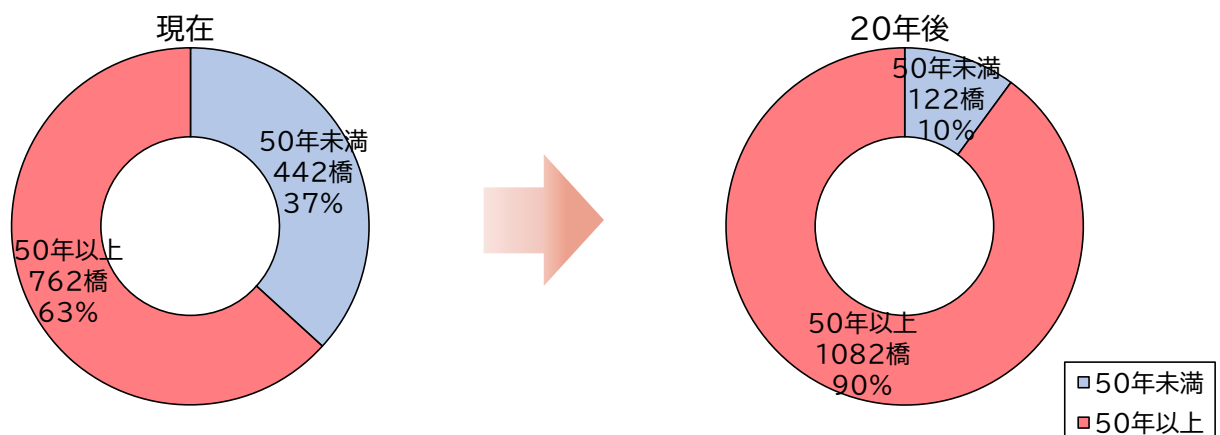


図 8 架設後50年以上経過した橋梁等の割合

コンクリート片剥落などによる第三者被害の防止

交差状況別に見ると、70橋が道路等を跨いでいます。このような橋は、コンクリート片剥落等による第三者への被害発生の可能性があり、通行に支障が出た場合の社会的な影響が大きい架設環境となっていますので、優先的に対応する必要があります。

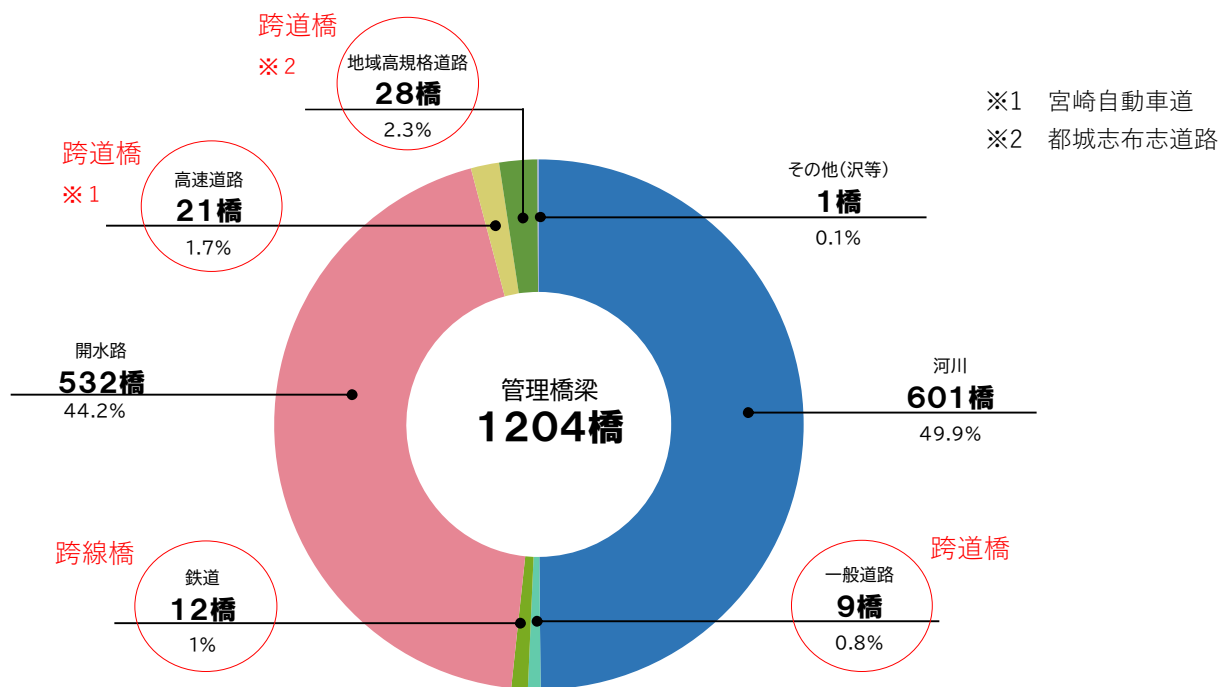


図 9 交差状況



図10 道路・鉄道を跨ぐ橋梁の例（都城市管理 東神橋）

限られた財源下での維持管理手法の確立

全国市町村における土木費の推移で見ると、20年間で約5兆円減少しています。現在、本地区においても非常に厳しい財政状況におかれ、これまで以上に効率的、効果的な事業実施が求められています。

このため、新橋建設などの改築費を抑えることによって対応を行ってきましたが、維持管理費については利用者の安全性を確保する観点から、これ以上削減しづらいレベルにまで達しており、新たな維持管理手法の確立が求められています。

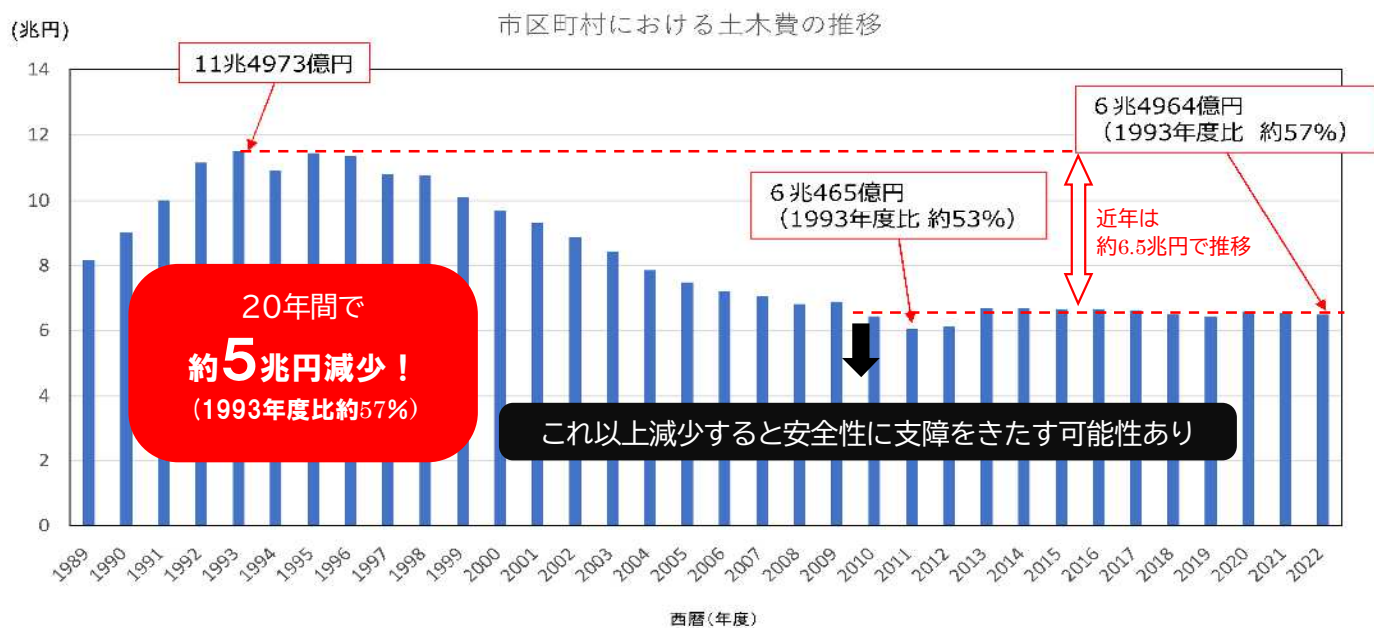


図 11 全国市町村における土木費の推移
(地方財政統計年報より国土交通省作成)



長寿命化修繕計画の目的

急増する高齢化橋梁への対応

長寿命化修繕計画の策定にあたっては、高齢化する橋梁等の急速な増大に対応するため、従来の事後的な修繕および架替えから、予防的な修繕および計画的な架替えを実施し、構造物としての長寿命化を目的とした政策転換を行います。

また、橋梁等を長期にわたって安全に使用し続けるためには、限られた予算で継続かつ効率的に管理し、事業費の平準化やライフサイクルコストの縮減を図ることを目的とします。

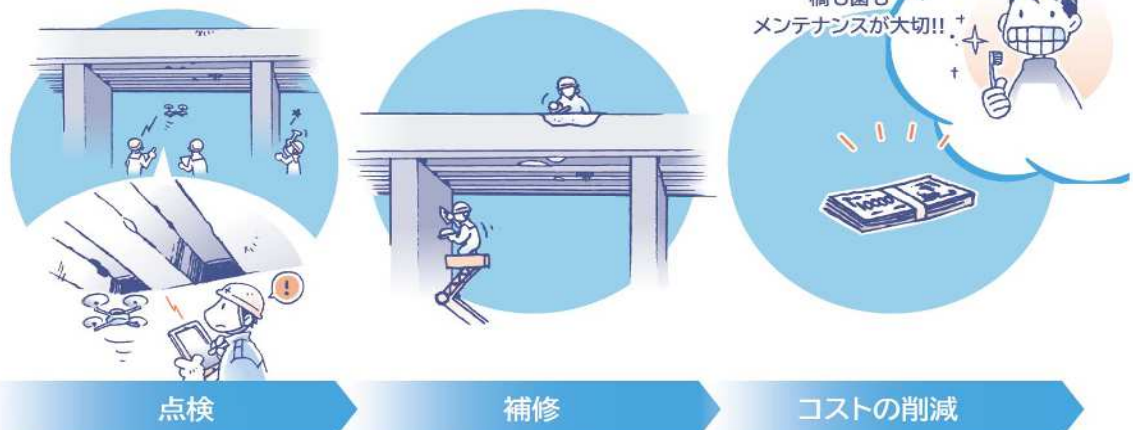
対症療法型維持管理



(特徴)

対策のタイミングを遅らせることで、短期的なコストは抑制されるが、損傷が深刻化すると対策工法が高度となり、ライフサイクルコストが大となる傾向があります。

予防保全型維持管理



(特徴)

こまめに手当てすることで、安全性を高水準で維持するとともに、長寿命化が期待できるため、ライフサイクルコストの低減が期待できる一方、短期的な対策コストが大となる傾向があります。

予防保全型の管理手法とすることによって、事後保全型、架け替え型よりもコストが小さくなります。また、橋の長寿命化も図れます。

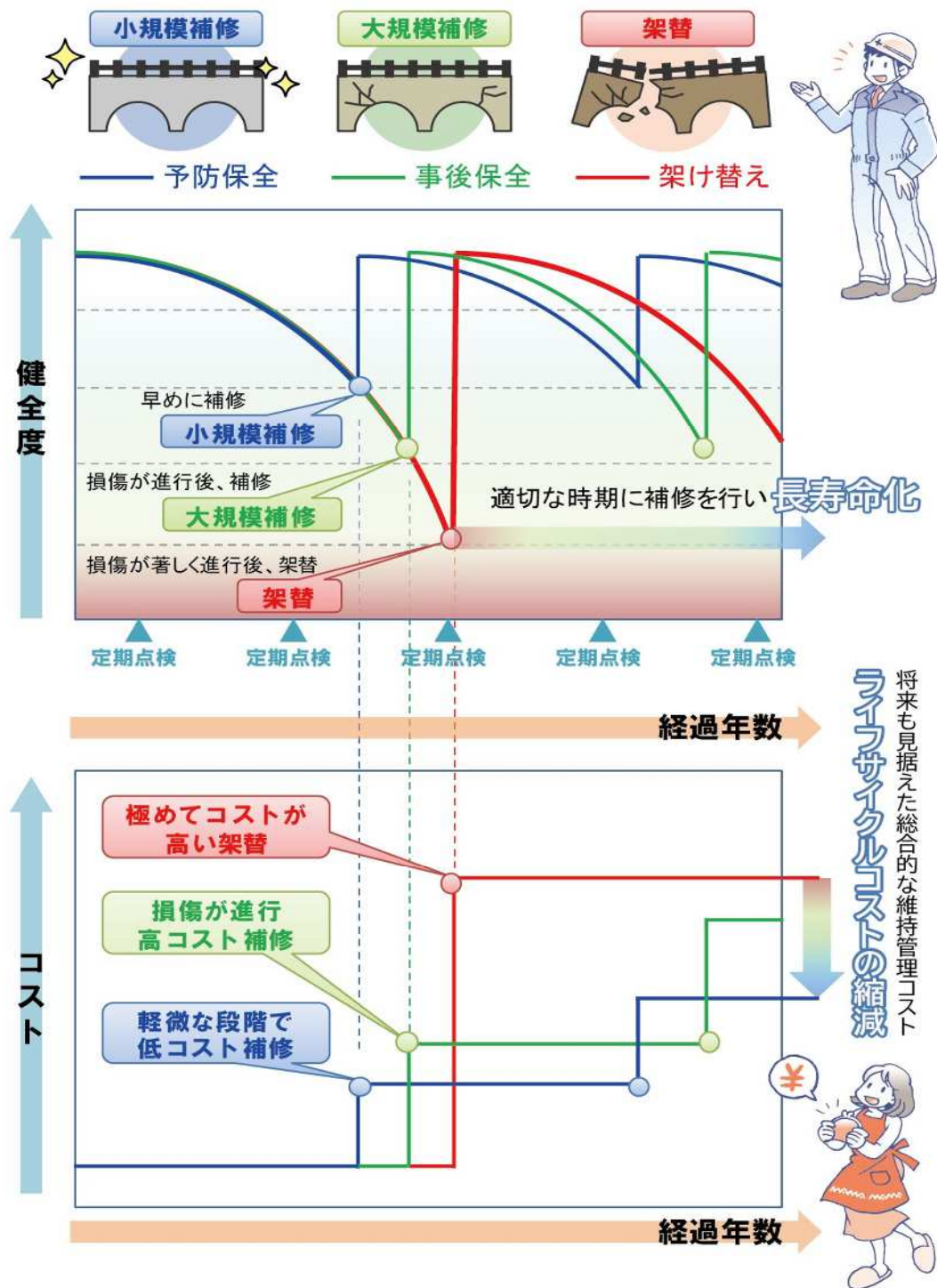


図 12 予防保全型管理手法による長寿命化とコスト縮減イメージ

長寿命化修繕計画の策定方針

対象橋梁

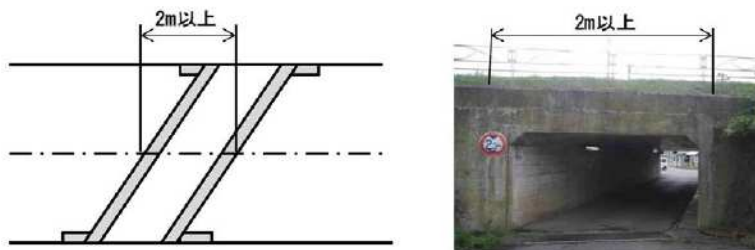
都城市が管理する市道に認定(道路法の法律に定められた道路)された橋長2m以上の全ての道路橋(溝橋※含む)を対象とします。

※溝橋： 道路の下を横断する道路や水路等の空間を得るために、盛土あるいは地盤内に設けられる剛性ボックスカルバート(矩形(ボックス型)の内、道路軸方向に外寸が2m以上、土被りが1m未満の構造物を「橋」として取り扱うものです。

溝橋の要件を満足する橋長、土被りの考え方は以下の通りです。

■ 橋長 2 m 以上の考え方

・ 溝橋(ボックスカルバート)の橋長は、外寸 2 m 以上とし、ボックスカルバート上部道路の道路軸方向(斜角考慮)の長さを計測した値とする。



■ 土被り 1 m 未満の考え方

・ 溝橋(ボックスカルバート)の天端から、歩車道等の上面の厚さが 1 m 未満のもの。
※土被り厚が測定的位置で異なる場合(車道部・歩道部等)は、最小値となる位置で判断するものとする。

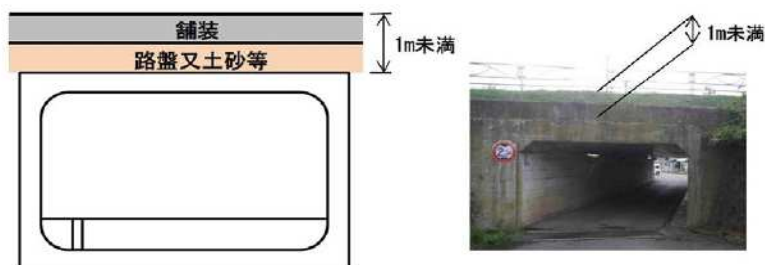


図 13 溝橋(ボックスカルバート)の考え方

都城市における橋梁メンテナンスサイクル

道路の維持修繕に関する省令・告示の制定に伴い、点検、診断、措置、記録というメンテナンスサイクルへの取り組みが義務化されました。

今後は、メンテナンスサイクルを継続して回すことにより、橋梁の長寿命化ならびにコスト縮減が可能な橋梁マネジメントサイクルを構築し、将来にわたり適切な道路サービスの機能を維持することを基本とします。

橋梁は、利用状況、設置された自然環境等に応じ、劣化や損傷進行が施設ごとに異なり、その状態は時々刻々と変化します。このようなことから、修繕計画の策定に至っては、定期的な点検を実施し、基礎データとなる各橋梁の状態や損傷の程度から適切に評価・検討を行った上で、効果的な措置を講ずることが重要です。



図 14 メンテナンスサイクル

メンテナンスサイクルの各段階における具体的な取り組み等を次に解説します。

(1) 計画

高齢化橋梁の維持管理を効率的・合理的に行うためには、「計画→措置→点検・診断→改善・記録」という橋梁維持管理マネジメントサイクルを確立させ、継続的に取り組みます。



(2) 措置

診断の結果、次回点検までの期間を目安として性能を回復するために必要な措置を行います。

措置の具体的な内容には、補修・補強工事や緊急対応、日常的な維持作業対応、詳細調査、経過観察などが挙げられます。必要な措置を講じることができない場合は通行規制・通行止めを行います。また必要に応じて、利用状況を踏まえ、橋梁等を集約化・撤去を検討します。



(3) 点検・診断

橋梁は、利用状況、設置された自然環境等に応じ、劣化や損傷進行が施設ごとに異なり、その状態は時々刻々と変化します。現状では、これらの変化を正確に捉え、橋梁の寿命を精緻に評価することは技術的に困難なので、定期的な点検・診断により施設の状態を正確に把握することが重要です。このため点検は、統一的な基準※により5年に1度近接目視による全数監視を実施することが義務付けられました。



診断は、橋や部材の現在の状態に対して、次回の定期点検までの間(=5年程度以内を目途)に行うべき措置の必要性やその内容を、橋や部材の機能面に着目して判断するための一連の行為を診断と称しています。診断の結果については、国が定める統一的な尺度(4段階)で健全度の判定区分を分類することが義務付けられました。

(4) 改善・記録

点検・診断・措置の結果は、維持・補修計画を立案する上で基礎的な情報であり、適切な方法で記録し、随時、長寿命化修繕計画へ反映することで、計画と実施の乖離をなくします。



※1 道路法施行令第35条の2第2項、道路法施行規則(昭和27年建設省令第25号)、トンネル等の健全性の診断結果の分類に関する告示(平成26年国土交通省告示第426号)に従う定期点検

維持管理の実施方針

(1) 基礎データの整備・更新

道路橋の点検や補修を適切かつ合理的に行うためには、橋梁がどのような構造・材料でどの設計基準で設計されたか、過去の点検手法など多くの基礎データの整備・更新が必要です。

基礎データについては、橋梁台帳の机上調査や定期点検時に現地調査し、整備・更新します。

道路橋の状態は常に変化しつづけることを踏まえ、5年に1度の定期点検や点検後の補修の都度、最新の情報を反映するよう情報の管理に努めます。



(2) 橋の健全度の評価

5年に1度行うことが義務付けられている定期点検では、道路の維持修繕に関する省令・告示に基づき、診断結果を橋の健全度に応じて4段階に分類します。
『道路橋定期点検要領 国土交通省 道路局』を参考にします。

橋梁を構成する部材を損傷の種類毎に評価し、部材の重要性や損傷の進行状況、架橋環境条件、当該道路橋の重要度など様々な要因を総合的に勘案し、橋の健全度を評価します。

判定区分	【健全】	構造物の機能に支障が生じていない状態。
I		床版に小さなひびわれが生じているが、軽微であるため補修を行う必要がない。または経過観察にて、状況に応じて補修を行う。
II	【予防保全段階】 	構造物の機能に支障が生じていないが、予防保全の観点から措置を講ずることが望ましい状態。
III	【早期措置段階】 	構造物の機能に支障が生じる可能性があり、早期に措置を講ずべき状態。
IV	【緊急措置段階】 	構造物の機能に支障が生じている、または生じる可能性が著しく高く、緊急に措置を講ずべき状態。

図 15 橋の健全度の事例
(判定 I ~ IV:道路橋定期点検要領 国土交通省 道路局)

(3) 維持管理の方針

1) 維持管理方針の基本分類

本計画では戦略的に維持管理・更新を策定するため、個別の橋梁ごとに「予防保全型」「事後保全型」「架け替え型」の3通りのライフサイクルコスト(以下、「LCC」)のシミュレーションを行い、比較の結果、LCCが最も小さい維持管理方針に分類することを基本とします。

長期的な傾向を把握するため、LCC評価期間は100年を基本とします。

表 2 維持管理手法の分類

管理手法	概要	適用する場合の特徴
予防保全型 (管理区分Ⅰ)	部材の損傷や劣化が軽微な段階で対策を行い、橋梁の長寿命化を図る管理手法。 	補修工事のサイクルは短いですが、初期の損傷が小さい段階で補修工事を行うため、施設が致命的な損傷を受ける前に適切な対策を実施できる。そのため、橋梁の長寿命化を図るとともに、修繕に係る費用の縮減が図れ、水平展開できる有効な方策となる。ただし短期的な対策費用が大となる傾向がある。
事後保全型 (管理区分Ⅱ)	部材の損傷や劣化がある程度進行するまで対策を行わず、悪くなった段階で必要な箇所に対策を行う管理手法。 	従来の一般的な維持管理手法で、各部材が要求される機能を喪失した時点、あるいは喪失する直前にその都度対策を実施する。予防保全型に比べ補修工事のサイクルは長く短期的なコストは抑制されるが老朽化による被害のリスクが大きく、大規模な補修工事によるトータルコストが大きくなる傾向がある。
架け替え型 (管理区分Ⅲ)	補修・補強などの対策を行わず、主要部材の供用限界を迎える直前に架け替えをする管理手法。 	安全性にかかわる問題が深刻化する段階まで、基本的に維持管理を行わない。工事のサイクルは最も長いですが、部材の交換や橋梁自体の架け替えを行うため、一回にかかる工事費用が最も大きい。また、通行止めや迂回路等が発生するため、経済損失や地域住民に対する影響がある。構造の長寿命化を目的とした管理手法ではなく、簡易的な橋梁や小規模な橋梁形式、もしくは修復不可能な損傷の場合に用いるケースがある。

補足：図中の健全度は、劣化予測による健全度の推移を連続値として取り扱うため、点検結果を5段階「A～E」に置き換えてシミュレーションします。

2) 維持管理方針の最適化

道路ネットワークの観点などから重要な橋については、優先的に予防保全型の管理を行います。具体的には、緊急輸送ルート、跨線橋・跨道橋、道路ネットワーク機能が著しく低下する恐れがある橋(幹線道路上の橋(1級・2級)、管理者指定の重要橋梁)については予防保全型の維持管理を推進します。

LCCの最小化だけでなく、様々な観点から方針を最適化することで、実現性の高い維持管理を行い、安全確保に努めます。

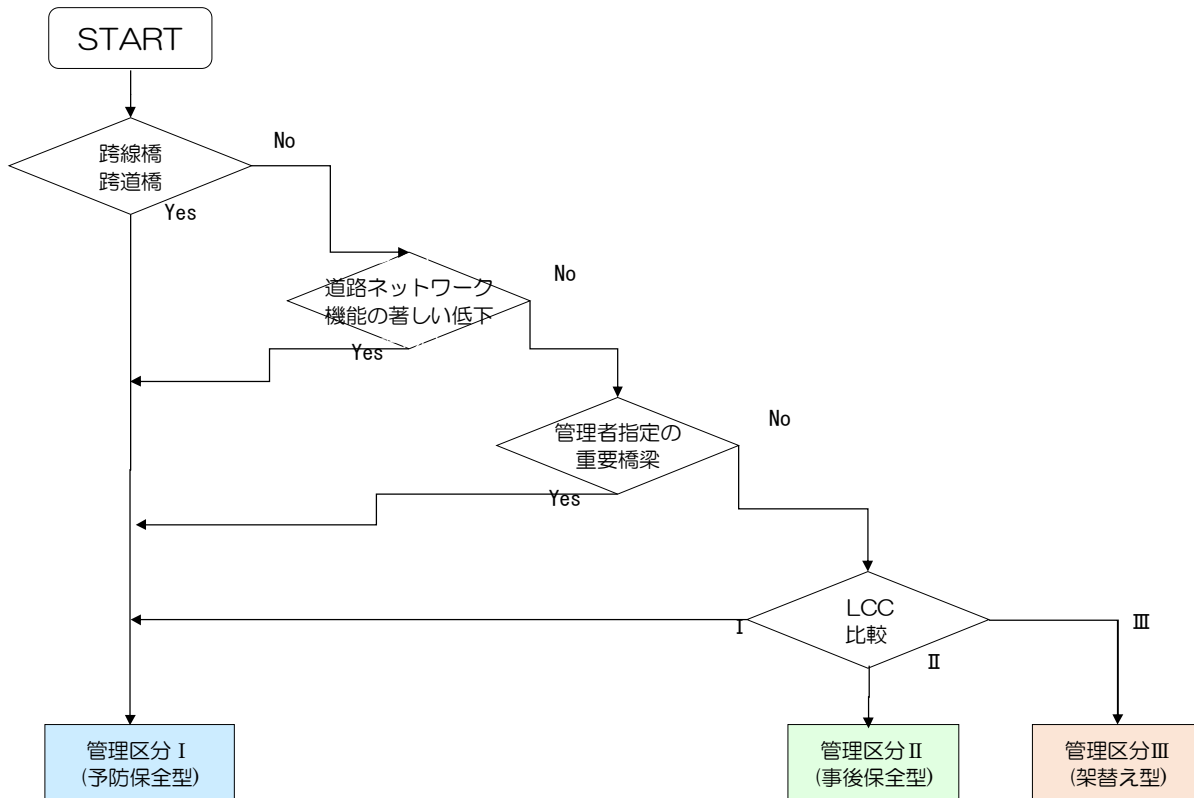


図 16 橋梁ごとの維持管理方針の最適化

(4) 劣化予測

1) 劣化予測の目的

劣化予測は、現在の劣化状態から将来の状態を予測し、いつ、どのような対策を行えばよいか等、計画的な維持管理を行うために必要であり、橋梁の架設環境や構造形式などにより分類を行い対象部材ごとに行います。

2) 劣化予測手法の選定

劣化予測の手法には、既往の研究や文献等による理論的な予測式、点検データをもとにした統計分析による回帰式、マルコフ過程※1に代表される遷移確率を用いた手法があります。

長寿命化修繕計画では、個別橋梁ごとに対策時期が確定的に算定でき、根拠が明確である必要があるため、定期点検により収集された点検結果を用いて現在の状態を把握したうえで予測することが望ましいため、点検結果をもとに分析を行い根拠が明確であり、かつ個々の橋梁への適用も容易である統計分析による手法を採用します。

3) 劣化予測の対象部材

架替えられた橋梁の主な原因となる損傷部材は、鋼橋、RC 橋、PC 橋すべてにおいて、桁と床版で約 8 割を占めると報告されています。※2

また、『橋梁定期点検要領 令和6年7月 国土交通省 道路局 国道・技術課』においては、上記部材のほか、下部工も主要部材※3とされています。

したがって、本計画では、桁、床版および下部工を劣化予測の対象部材とします。

4) 劣化予測の精度向上

本計画作成時点では、これまで行ってきた点検データをもとに統計分析を行い、劣化予測式を決定しました。今後も点検データを継続的に蓄積し、統計分析に反映すること、予測精度の向上を図ります。

※1 現在の状態によって決定される確率過程

※2 『橋梁の架替に関する調査結果 (IV) 国土技術政策総合研究所 (平成20年4月)』による

※3 主要部材：劣化進行を放置し続けると落橋に至るおそれがある部材

計画期間

点検時期(5年に1回)や修繕時期(点検結果に応じ)の見通しを立てるため、計画期間は10年とします。また、新たな点検結果を得た場合は、計画の見直しを行い、長寿命化修繕計画の更新を行うものとします。

省令・告示に基づき5年に1回の頻度で実施する定期点検時期と点検後に修繕が必要な橋梁の対策時期の見通しを立てるため、計画期間を10年とします。

計画の更新頻度は、少なくとも定期点検が実施された都度とします。更新にあたっては、それまでに実施された対策工事の実績等を踏まえ、長寿命化修繕計画の見直しを行います。

知見やノウハウの蓄積を進め、計画期間の長期化を図ることで、中長期的な維持管理・更新等に係るコストの見通しの精度向上を図ります。

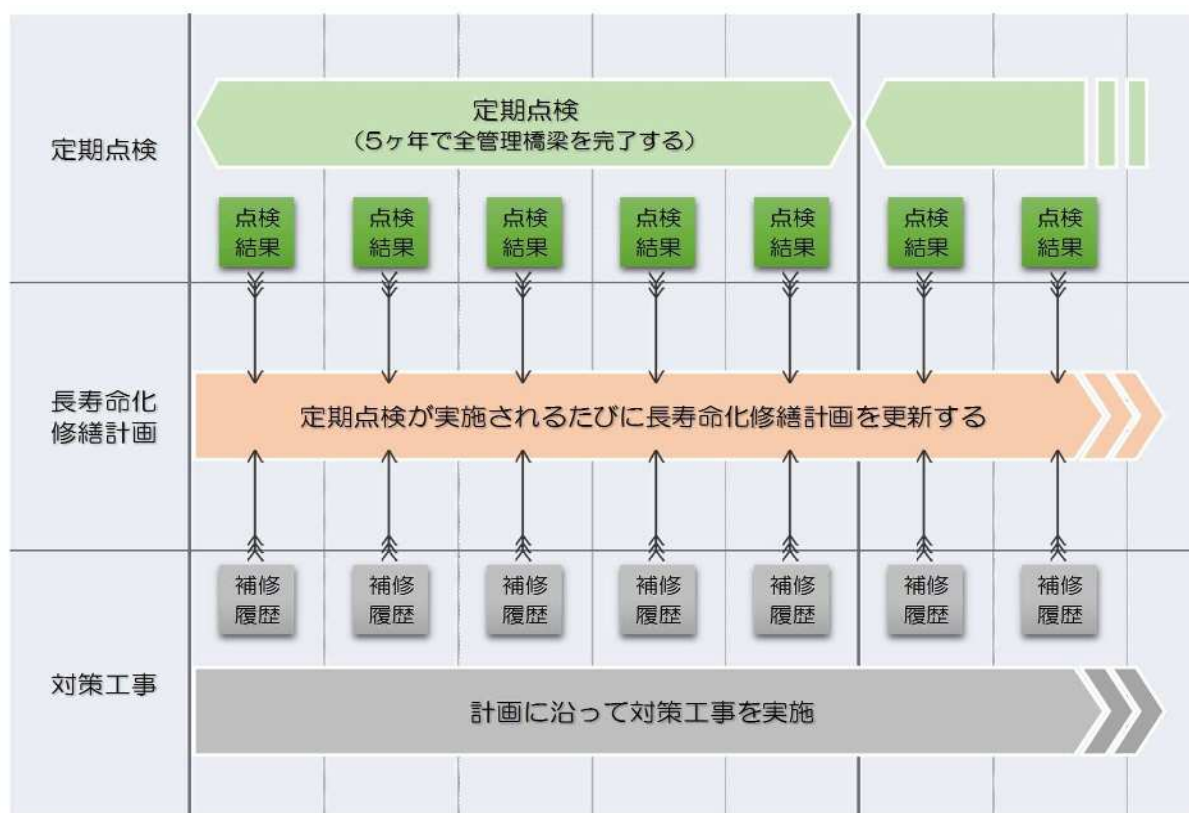


図 17 長寿命化修繕計画の更新

優先順位の目標や考え方

(1) 優先順位の評価の流れ

早期措置段階(Ⅲ)と診断された橋については、次回の定期点検までの間(=5年程度以内を目途)に措置完了することを優先目標とします。

続いて、予防保全段階(Ⅱ)と診断された橋について、損傷規模や損傷程度により細分化を行った上で、路線の利用状況に着目した重要度や、損傷の進行確率、迂回率(橋を通行規制・迂回するときの移動距離の伸び率)などに着目して、すべての管理橋梁の対策順位を基に優先順位を決定します。

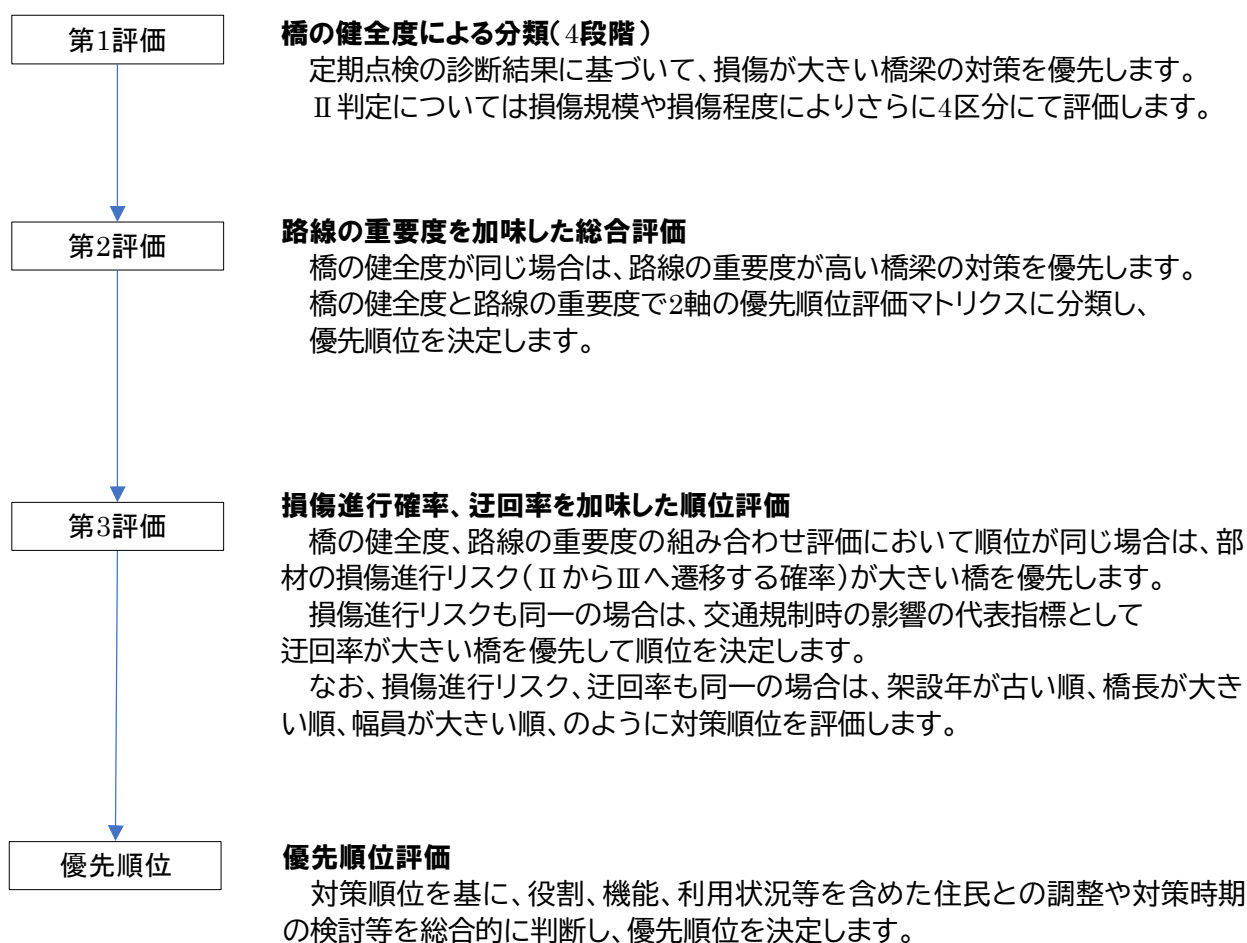
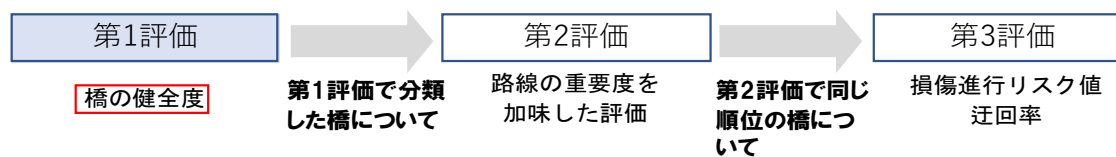


図 18 優先順位評価の流れ

1) 第1評価方法

第1評価では、橋全体の健全度より優先順位を決定します。



橋の健全度

橋全体の健全度は、維持修繕に関する省令・告示に従い表 3の左側に示すⅣ～Ⅰの4段階で評価した。橋の健全度(Ⅰ～Ⅳ)間で順位を超えないよう、評価を行います。

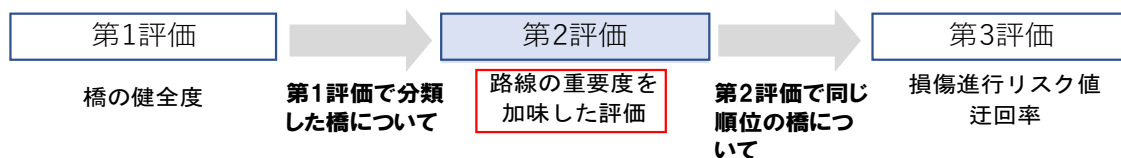
また、健全度Ⅱについては、損傷規模や損傷程度に大小がみられ、予防保全の措置が必要な対策順位を評価するため、表 3の右側に示すようにⅡ-1～Ⅱ-4の4段階の区分を新たに設け、橋の健全度を7段階の区分として分類を行います。

表 3 橋の健全度

健全度の区分		橋梁の状態	優先順位評価上の細区分		損傷規模
Ⅳ	緊急措置段階	構造物の機能に支障が生じている、または生じる可能性が著しく高く、緊急に措置を講ずべき状態。	Ⅳ	左記と同様の状態	
Ⅲ	早期措置段階	構造物の機能に支障が生じる可能性があり、早期に措置を講ずべき状態。	Ⅲ	左記と同様の状態	
Ⅱ	予防保全段階	構造物の機能に支障が生じていないが、予防保全の観点から措置を講ずることが望ましい状態。	Ⅱ-4	損傷規模や損傷程度が比較的大きい	
			Ⅱ-3	損傷規模や損傷程度が中程度	
			Ⅱ-2	損傷規模や損傷程度が比較的小さい	
			Ⅱ-1	損傷規模や損傷程度が極めて小さい	
Ⅰ	健全	構造物の機能に支障が生じていない状態。	Ⅰ	左記と同様の状態	

2) 第2評価方法

第2評価では、第1評価で分類した橋に対して路線の重要度を加味し、順位を決定します。



路線の重要度による分類

路線の重要度は、路線および橋の利用状況から、緊急輸送ルートおよびA～Dの5つに分類し、それぞれを1級道路、2級道路、その他道路の3つに細分化した13段階の区分で分類し評価を行います。

表 4 路線の重要度

重要度	評価区分	路線等級	連番	評価条件
高 低	緊急輸送ルート		1	緊急輸送ルート上の橋梁を最も重要度が高いと評価します。
	A	1級	2	旧都城市はDID地区、旧高城町・山之口町・山田町・高崎町は用途地域内路線の橋梁をAと評価します。
		2級	3	
		その他	4	
	B	1級	5	A評価区域外の1.5～2車線かつ地域の主要幹線上の橋梁をBと評価します。
		2級	6	
		その他	7	
	C	1級	8	A評価区域外の1～1.5車線をCと評価します。
		2級	9	
		その他	10	
	D	1級	11	老朽化により継続利用が困難な橋梁や、土地利用の変化・周辺道路の整備状況により利用交通が著しく減少し、現在の機能を保持する必要性が低い橋梁をDと評価します。
		2級	12	
		その他	13	

路線の重要度を加味した総合評価

橋の健全性の分類を縦軸に、路線の重要度の分類を横軸にとった表に橋梁をあてはめて、対策順位を総合評価します。図 19に対策順位の総合評価の概念図を示します。



図 19 対策順位評価の概念図

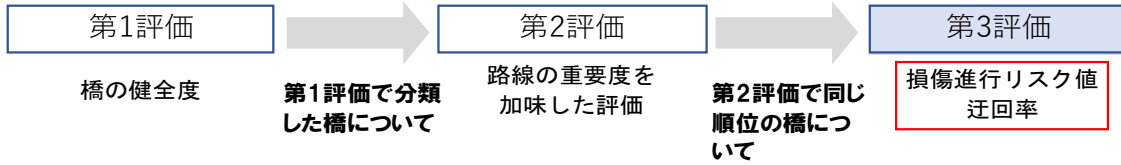
具体的な順位については、表 5に示す数値を順位として評価します。

表 5 対策順位総合評価表（表中の数値が総合評価値を示す）

		路線の重要度													
		緊急輸送	A			B			C			D			
			1級	2級	その他	1級	2級	その他	1級	2級	その他	1級	2級	その他	
橋の健全度	IV	1	2	3	4	5	6	7	8	9	10	11	12	13	
	III	14	15	16	17	18	19	20	21	22	23	24	25	26	
	II	4	27	28	29	30	31	32	33	34	35	36	67	68	69
		3	37	38	39	40	41	42	43	44	45	46	70	71	72
		2	47	48	49	50	51	52	53	54	55	56	73	74	75
	1	57	58	59	60	61	62	63	64	65	66	76	77	78	
I	79	80	81	82	83	84	85	86	87	88	89	90	91		

3) 第3評価方法

第2評価の対策順位が同じ順位となった場合は、部材に発生する損傷種類ごとの橋の損傷の進行性が大きい橋を優先し、さらに同一順位の場合は、迂回率の大きい橋を優先します。



損傷進行リスク値の評価

橋の健全度がⅢに推移する部材損傷進行のリスク値をフォルトツリー分析によって数値化した確率の大小で評価します。

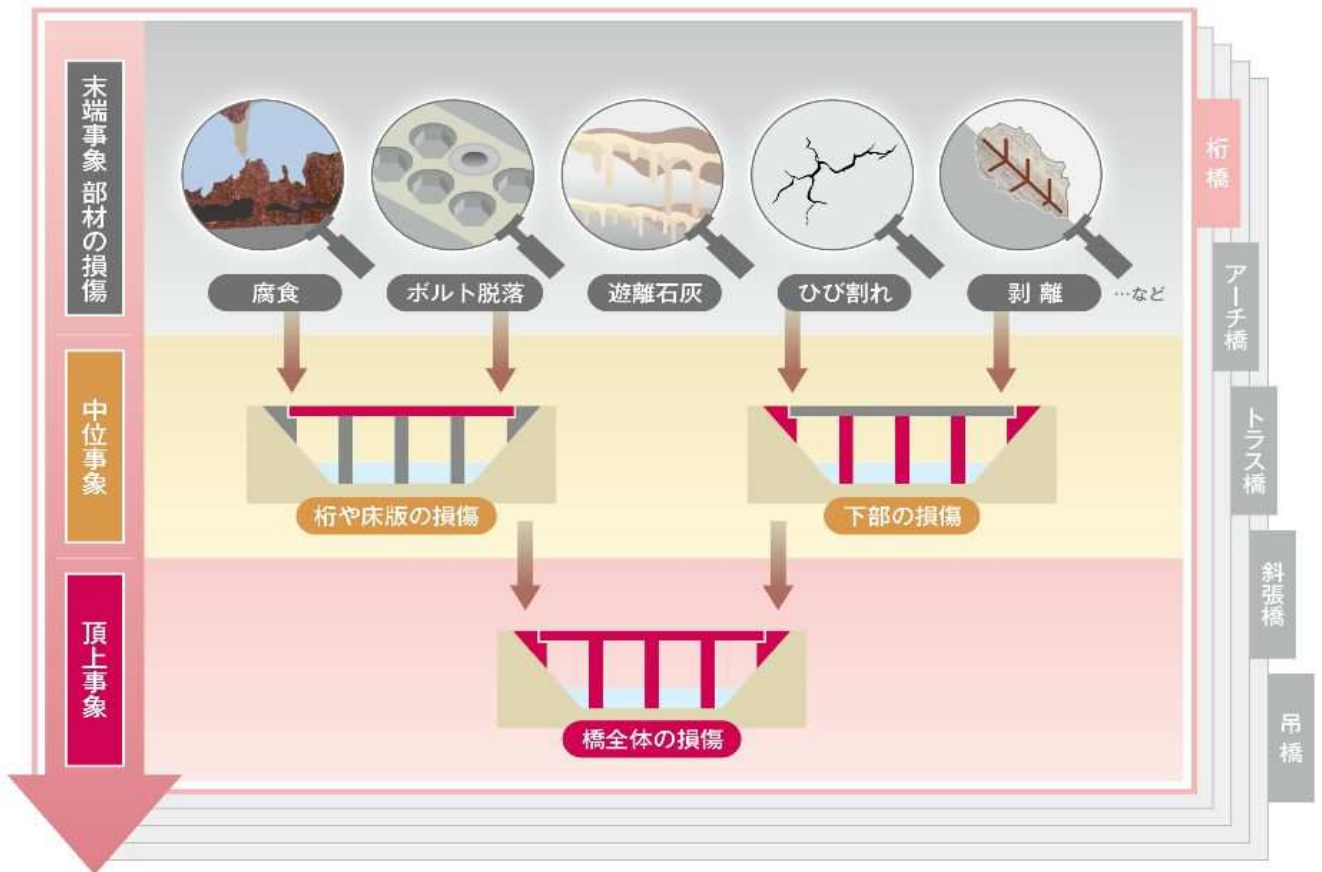


図 20 フォルトツリー解析のイメージ

迂回率(交通規制時の影響度)の評価

補修工事等による交通規制により迂回の必要が生じた場合の利用者への影響の大小を、迂回率の大小により評価します。

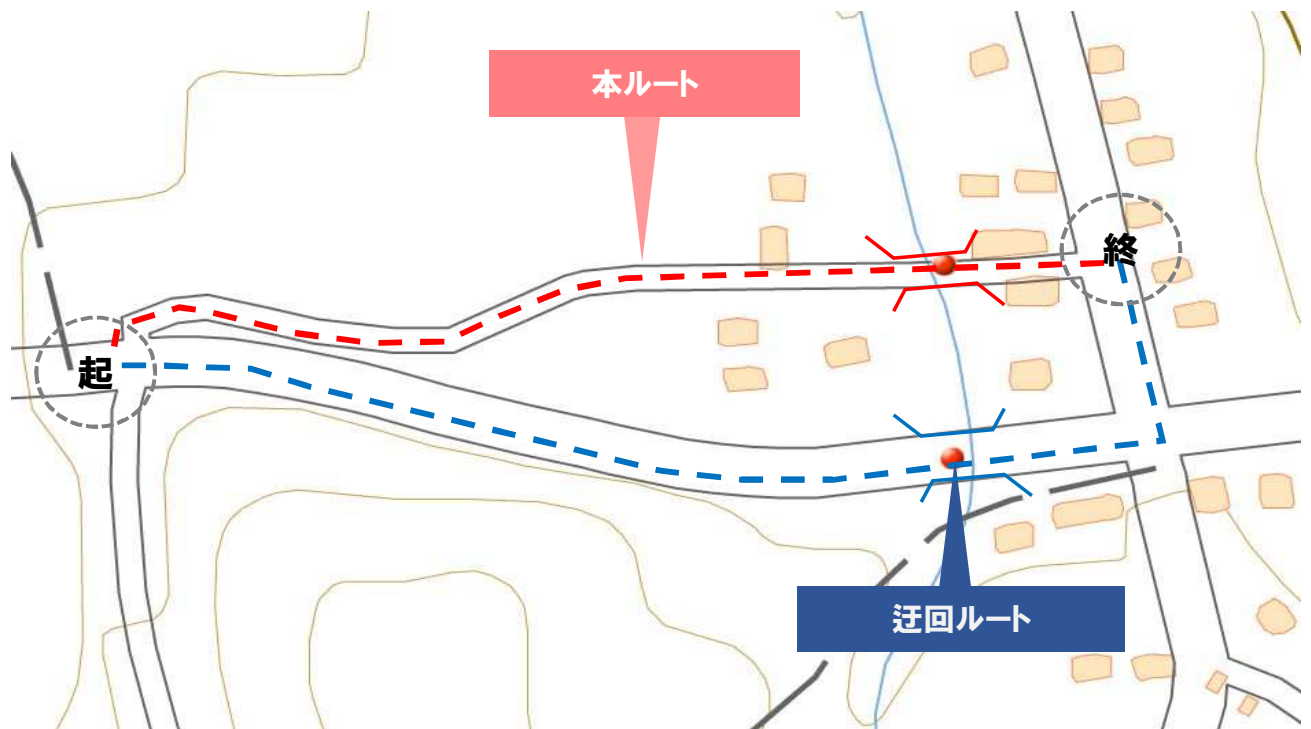


図 21 迂回率の計算方法

予算の平準化

修繕時期のばらつきや修繕の費用が高くなる場合には、優先順位の高い橋から修繕を実施するなど、修繕時期を調整して、毎年の予算を一定にします。

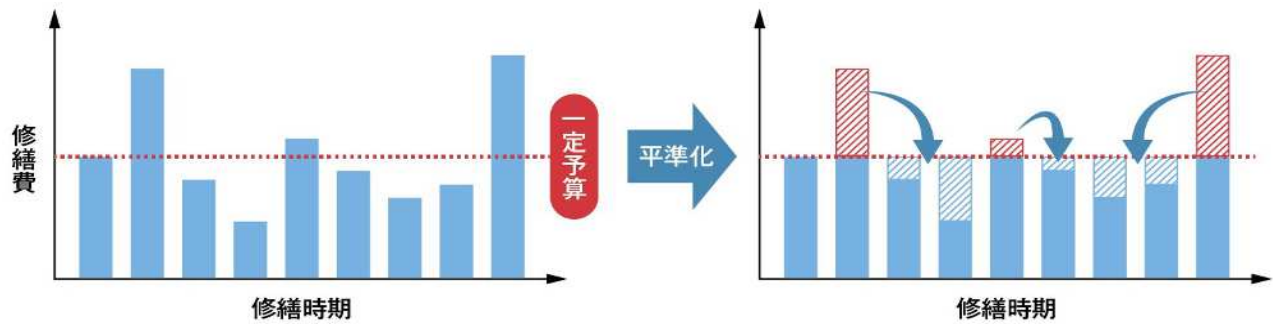


図 22 平準化の概念図

2. 新技術等の活用方針

(1) 基本方針

都城市が管理する全ての橋梁等について、定期点検や修繕等に係る新技術や新材料・新工法等の活用の検討を行い、コスト縮減や事業の効率化の効果が見込まれる橋梁においては、従来技術から新技術への技術転換を図り、橋梁等の維持管理に係る費用の縮減、および効率化や高度化を目指します。

(2) 取組内容

定期点検における新技術等の検討の手順に沿って、積極的に新技術の活用を図ります。

1) 新技術の適用対象橋梁等の考え方(STEP1)

定期点検時に、大型の点検車や特殊な点検方法、吊り足場などの仮設資材が必要な橋梁等、あるいは、交通規制などによる作業時間の制約を大きく受ける場合などの条件で橋梁等を選定します。(なお、本計画の策定時点では、橋梁部材へ徒歩で近接できる現地条件では、従前とおり点検する方が合理的となる傾向にあります。)

2) 有用な新技術の選択(STEP2)

選定した橋梁等ごとに新技術の適合性を詳しく判断します。橋梁等の形式や現地条件を把握した上で、人が近接して行う点検と同等の点検ができることを必須条件とし、有用な新技術を選択します。

3) コストまたは効率性の検討(STEP3)

選択した新技術について、従来技術に対する費用の縮減効果、または作業効率の向上性の観点で、有効と判断された橋梁等において、新技術を活用します。

また、点検目視に代わる新技術以外にも、非破壊検査技術、計測・モニタリング技術、橋梁等の修繕設計・工事に関する新工法や新材料についても同様に検討し、コスト縮減を図ります。

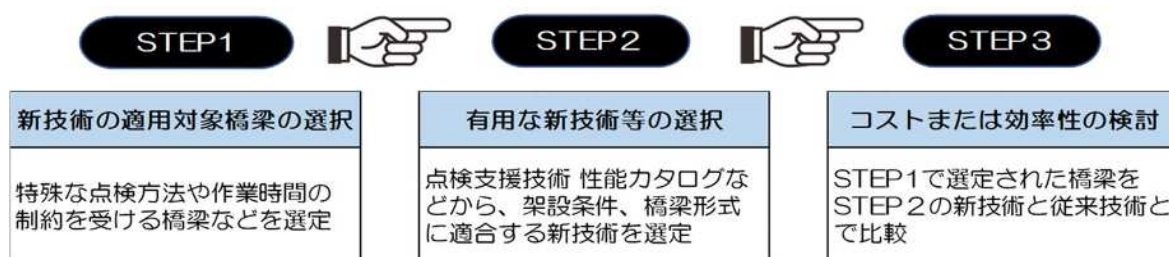


図 23 新技術等を活用する場合の段階的な検討の流れ

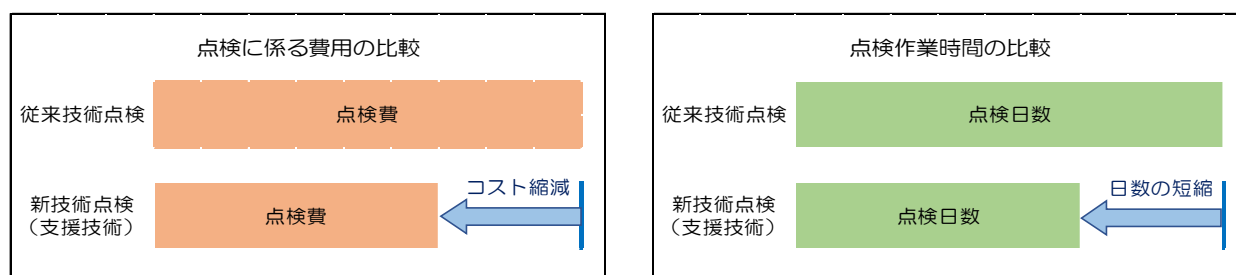


図 24 新技術等の有用性の観点（費用の縮減効果や、作業効率の向上性）

新技術等の活用事例

新技術等については、「運動性能」「計測性能」などを確認し、活用する目的に対して性能が満足するか否かの判断をし、コストと効率性の検討の結果、合理的な新技術を活用します。

新技術等の活用例1



【キャリブレーション】

剥離・鉄筋露出やひび割れ、腐食等の形状や色調となるテストピースにて計測した形状寸法等の数値精度を確認



新技術等の活用例2



【キャリブレーション】

実際の近接目視点検により計測したひび割れ等の数値に対して、使用する機器で計測した数値の精度を確認

(3) 新技術等の活用に関する目標と費用の縮減効果

都城市においては、定期点検を行う全ての橋梁等に対して、現地条件に応じた新技術等の適用性を個別に検討した結果、令和12年度までの5年間に、定期点検を実施する10橋について、費用の縮減効果が見込める新技術等を活用し、約350万円のコスト縮減を目指します。

3. 集約化・撤去の方針

(1) 基本方針

道路施設の老朽化が進展している中、適切に橋梁等の修繕を実施していくためには、維持管理費の抑制を行う必要があります。

対策の一つとして、社会経済情勢の影響による土地や施設利用の変化や周辺道路の整備状況に応じた、適切な橋梁等の配置が道路管理者と周辺住民双方のメリットを生み、中長期的な視点で見た際の有効な手段となりうるため、橋梁の集約化・撤去の検討を行います。

(2) 取組内容

集約化・撤去の検討にあたっては、道路ネットワークの観点などから、重要な路線は除き、当自治体の周辺環境を考慮した評価条件を設定して、参考の対象橋梁の検討を行います。

さらに、参考の対象橋梁の中からの選抜にあたっては、補修と比べ大きな事業規模となること、利用者や住民との合意形成や交差物件管理者との長期に渡る協議等を踏まえ、総合的かつ慎重に判断して、集約化・撤去が現実的に可能と思われる橋梁等を選定します。

1) 集約化・撤去のメリットの要点

分類	項目	集約化・撤去のメリット
管理者	1)維持管理・更新費等の縮減	初期費用として一時的な負担が生じるが、中長期的には将来の点検費、補修費等の維持管理費を縮減可能である。
	2) 管理瑕疵リスクの除去	老朽化や地震動による落橋、コンクリート片の剥落等による人的被害の発生リスクが除去される。
	3)管理負担の軽減	管理橋数を減らすことは点検や補修等の実施に伴う手続き・調整・管理等の負担軽減につながる。特に、鉄道を跨ぐ跨線橋や高速道路を跨ぐ跨道橋で軽減効果が大きい。
	4)河積阻害の解消	昭和51年7月以前に架設した渡河橋は「河川管理施設等構造令」制定以前の橋であり、河積阻害率が高いなど河川条件と整合しない場合、治水リスクを低減できる。
利用者	1)落橋による事故の危険性の排除	落橋等による人的リスクが排除されることで、道路利用上の安心につながる。
	2) 集約・撤去による付加的なメリット	例えば、車道橋から人道橋へ用途変更(ダウンサイジング)することで、歩行者の通行安全性が向上するなど、付加的なメリットを生む場合がある。

2) 集約化・撤去の対象橋梁の選定方針

選定条件により候補となった橋梁等が老朽化で大規模な修繕の検討が必要となった場合や通行規止め・通行規制等の措置が必要となった時点で下記の集約化・撤去の事業方針の検討を行います。

1. 老朽化等により現橋の継続利用が困難になった時点で下記①～③のいずれに該当するかを考え、
 - ②または③に該当する橋梁について集約化・撤去を検討します。
 - ① 今後も同等以上の機能が必要な橋梁 ⇒ 長寿命化
 - ② 地域の実情や利用状況に応じて集約等を検討する橋梁 ⇒ 集約化
 - ③ 周辺環境の変化により役割を終えた橋梁 ⇒ 撤去

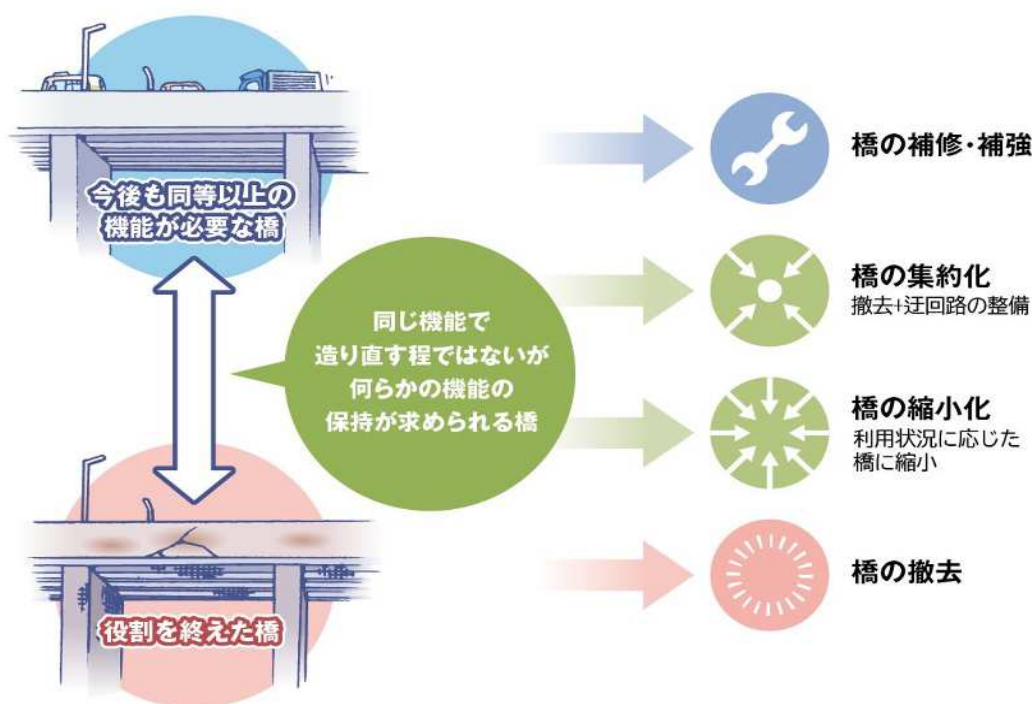


図 25 道路橋の集約・撤去方針

2. 集約化・撤去については、以下の選定条件に多く該当する橋を優先的に検討します。

- ・路線の重要度（重要度が最も低いDを優先的に検討します。）
橋の配置場所や道路状況、利用者頻度を総合的に評価したもの
- ・橋の健全度（Ⅱ・Ⅲ・Ⅳを対象とし最も健全度の低いⅣを優先的に検討します。）
直近の定期点検で橋全体の健全度が対策必要と評価したもの
- ・迂回率（2.0未満を目安とします。）
迂回しない場合と迂回する場合の距離の伸び率を評価したもの
- ・架設年（30年以上経過した橋を基本とします。）
ライフサイクルコストを考慮した対策架設年で評価したもの

図 25に示した集約化・撤去方針を事業内容として整理すると、表6のように分類できる。

表 6 集約・撤去の事業内容

事業内容		概要	イメージ図	
			Before	After
単純撤去		迂回路整備を伴わない、橋梁の撤去		
撤去＋迂回路整備		撤去に加え、撤去する橋梁の迂回路となる経路に対する整備を実施		
ダウンサイジング	既設縮小化	既設の車道橋を活用し人道橋等にリニューアル		
	新設縮小化	既設の車道橋を撤去し、人道橋として架替を実施		
複数橋梁の集約		隣接する複数橋梁を撤去し、機能を集約した橋梁を新設		

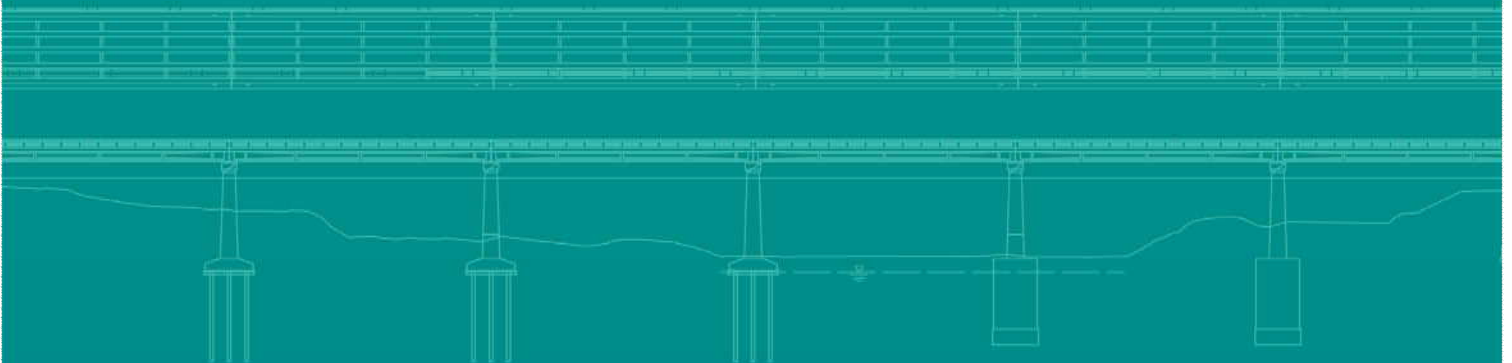
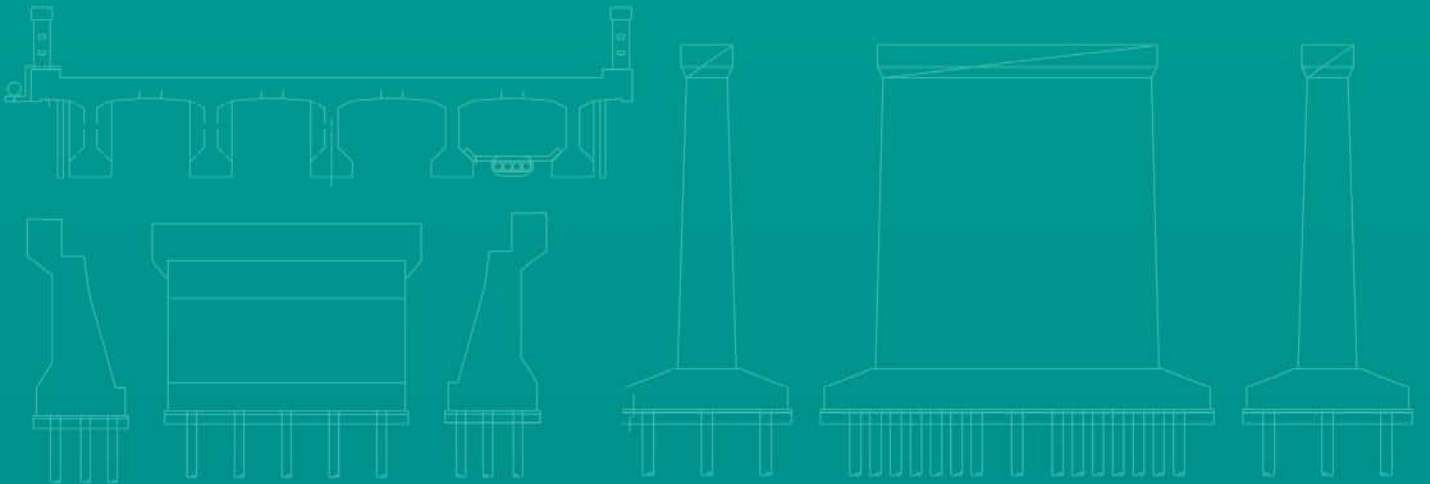
(道路橋の集約・撤去事例集P13, 令和5年4月, 国土交通省 道路局)

(3) 集約化・撤去に関する目標と費用の縮減効果

都城市の橋梁等においては、集約化・撤去に関する基本方針を踏まえ、令和7年度までの定期点検の結果、修繕が必要とされた1橋について、令和12年度までに取り組むことで、橋梁等の点検費や修繕費など、中長期における将来の維持管理コストを約2300万円縮減することを目指します。

II

橋梁毎の事項



【都城市】橋梁毎の維持管理計画

優先順位	橋梁名	路線名称	所在地	橋長 m	幅員 m	上部工形式	架設年	点検年	点検結果	対策時期・事業費(千円)										補修内容 (主な措置内容)	
										年度	2026	2027	2028	2029	2030	2031	2032	2033	2034		2035
										内容 点検	事業費										
51	稲荷橋	稲荷馬場線	宮崎県都城市高崎町東霧島	42.5	3.0	ポステン中空床版	1979	2021	II	内容 点検	610					610				設計	
52	鶯島跨線橋	宮島654号線	宮崎県都城市菓子野町	16.0	4.0	ブレン床版	1979	2021	II	内容 点検	780					780				設計	
53	福屋派出所橋	県道鳥井前124号線	宮崎県都城市高城町穂満坊	4.1	8.2	H形鋼(不明)	1970	2024	II	内容 点検				390					390		
54	山神原橋	町倉・山神原線	宮崎県都城市高城町前田	54.0	5.5	ラーメン橋	1978	2025	II	内容 点検					900					900	
55	第2杉之元橋	住宅・細山線	宮崎県都城市山田町山田	2.5	4.5	RC床版橋(その他)	1975	2021	II	内容 点検	390					390					
56	菖蒲ヶ谷橋	古戸・格平線	宮崎県都城市高崎町前田	37.0	5.0	ラーメン橋	1978	2025	II	内容 点検					590					590	
57	第1杉之元橋	西袴住宅・鏡掛線	宮崎県都城市山田町山田	2.4	5.6	RC床版橋(その他)	1975	2021	II	内容 点検	390					390					
58	高田橋	下花木・中島465号線	宮崎県都城市山之口町富吉	14.5	4.5	H形鋼(不明)	1971	2024	II	内容 点検				510					510		
59	立野橋	広原・年見294号線	宮崎県都城市菖蒲原町	16.4	5.0	RC T桁	1961	2025	II	内容 点検					490					490	
60	一万城6号橋	広原・上長飯小線	宮崎県都城市広原町	3.9	8.2	RC床版橋(その他)	1977	2022	II	内容 点検									370		
61	早水2号橋	広原・早水公園線	宮崎県都城市早水町	2.3	6.1	RC床版橋(その他)	1965	2025	II	内容 点検					370					370	
62	馬越橋	西向原・下花木195号線	宮崎県都城市山之口町花木	28.8	4.5	ポステンT桁	1996	2025	II	内容 点検					620					620	
63	川東21号橋	川東57号線	宮崎県都城市下川東二丁目	5.2	5.9	RC溝橋(BOXカルバート)	1975	2021	II	内容 点検	460					460					
64	榎原橋	丸谷330号線	宮崎県都城市丸谷町	41.2	4.0	ラーメン橋	1979	2021	II	内容 点検	660					660					
65	下参拝橋	高崎・山之口線	宮崎県都城市高崎町東霧島	4.0	6.4	RC溝橋(BOXカルバート)	1965	2021	II	内容 点検	410					410					
66	落尻橋	竹脇・大堀線	宮崎県都城市山田町中霧島	2.5	11.8	RC床版橋(その他)	1956	2025	II	内容 点検					390					390	
67	大古川橋	大古川・下是線	宮崎県都城市山田町山田	26.5	8.8	RC T桁	1994	2024	II	内容 点検				670						670	
68	下郡元橋	郡元・都北通線	宮崎県都城市郡元町	214.5	5.5	ポステンT桁	1973	2024	II	内容 点検				1,650						1,650	
69	栢木橋	栢木・山神原線	宮崎県都城市高崎町大牟田	50.0	7.9	ポステンT桁	1978	2024	II	内容 点検				810						810	
70	中水流橋	乙房・谷頭線	宮崎県都城市乙房町	5.4	6.3	RC T桁	1975	2022	II	内容 点検			450					450			
71	樋通橋	樋通・木ノ前線	宮崎県都城市下長飯町	40.1	5.0	H形鋼(非合成)	1970	2024	II	内容 点検				670						670	
72	白岸下橋	県道・城山線	宮崎県都城市高崎町大牟田	2.9	6.2	RC溝橋(BOXカルバート)	1965	2025	II	内容 点検					370					370	
73	平八重橋	平八重511号線	宮崎県都城市高城町四家	2.6	6.0	RC床版橋(その他)	1979	2021	II	内容 点検	410					410					
74	炭床下橋	丸山・炭床下橋線	宮崎県都城市高崎町江平	21.6	6.0	H形鋼(不明)	1974	2024	II	内容 点検				670						670	
75	炭床中橋	炭床・中橋線	宮崎県都城市高崎町江平	21.6	6.0	H形鋼(不明)	1974	2024	II	内容 点検				670						670	

【都城市】橋梁毎の維持管理計画

優先順位	橋梁名	路線名称	所在地	橋長 m	幅員 m	上部工形式	架設年	点検年	点検結果	対策時期・事業費(千円)										補修内容 (主な措置内容)
										年度	2026	2027	2028	2029	2030	2031	2032	2033	2034	
76	建立寺3号橋	湯屋谷線	宮崎県都城市安久町	18.1	6.0	H形鋼(非合成)	1975	2024	II	内容				点検					点検	
										事業費				520					520	
77	麗橋	上水流264号線	宮崎県都城市上水流町	4.7	6.6	RC床版橋(その他)	1965	2021	II	内容	点検					点検				
										事業費	410					410				
78	引土橋	菓子野・下平田線	宮崎県都城市菓子野町	88.0	5.5	ポステンT桁	1972	2024	II	内容				点検					点検	
										事業費				1,070					1,070	
79	古城橋	上水流308号線	宮崎県都城市上水流町	3.0	6.4	RC床版橋(その他)	1965	2022	II	内容		点検				点検				
										事業費		370				370				
80	安留橋	甲斐元・下長飯線	宮崎県都城市下長飯町	88.4	9.0	ポステンT桁	1970	2024	II	内容				点検					点検	
										事業費				1,070					1,070	
81	上平田橋	庄内・上平田線	宮崎県都城市庄内町	89.8	6.3	ポステンT桁	1983	2024	II	内容				点検					点検	
										事業費				1,090					1,090	
82	萩原橋	今町・八反線	宮崎県都城市大岩田町	35.6	4.0	H形鋼(合成)	1975	2024	II	内容				点検					点検	
										事業費				670					670	
83	下川崎橋	神田・川崎通線	宮崎県都城市庄内町	118.5	4.0	ポステンT桁	1973	2024	II	内容				点検					点検	
										事業費				1,030					1,030	
84	川崎小橋	今町・川崎橋線	宮崎県都城市今町	6.1	3.7	RC T桁	1975	2021	II	内容	点検					点検				
										事業費	460					460				
85	田辺谷橋	青井岳中河内線	宮崎県都城市山之口町山之口	6.5	5.0	RC T桁	1985	2021	II	内容	点検					点検				
										事業費	560					560				
86	今平橋	吉尾・今平線	宮崎県都城市吉尾町	145.0	3.5	ポステンT桁	1970	2024	II	内容				点検					点検	
										事業費				1,050					1,050	
87	亀郷橋	安久・正応寺線	宮崎県都城市安久町	25.9	4.5	H形鋼(不明)	1967	2024	II	内容				点検					点検	
										事業費				510					510	
88	水流川間橋	田野176号線	宮崎県都城市吉之元町	8.1	3.0	RC T桁	1965	2021	II	内容	点検					点検				
										事業費	430					430				
89	太郎3号橋	太郎中通線	宮崎県都城市高城町有水	4.6	6.4	RC床版橋(その他)	1958	2022	II	内容		点検				点検				
										事業費		370				370				
90	荒田橋	下長飯・玉利線	宮崎県都城市下長飯町	43.3	4.0	H形鋼(合成)	1976	2024	II	内容				点検					点検	
										事業費				670					670	
91	宮島橋	竹山456号線	宮崎県都城市美川町	30.8	3.0	H形鋼(不明)	1967	2024	II	内容				点検					点検	
										事業費				620					620	
92	下り谷橋	市野々398号線	宮崎県都城市高城町有水	3.4	2.7	RC床版橋(その他)	1970	2021	II	内容	点検					点検				
										事業費	390					390				
93	頭谷2号橋	庄内21号線	宮崎県都城市庄内町	3.0	3.7	RC床版橋(その他)	1965	2021	II	内容	点検					点検				
										事業費	390					390				
94	湯屋の前橋	大藪231号線	宮崎県都城市梅北町	4.0	3.8	RC床版橋(その他)	1965	2022	II	内容		点検				点検				
										事業費		350				350				
95	竹之元橋	折田代206号線	宮崎県都城市吉之元町	19.6	3.0	RC床版橋(その他)	1975	2024	II	内容				点検					点検	
										事業費				530					530	
96	西田野3号橋	田野183号線	宮崎県都城市吉之元町	9.7	2.5	RC T桁	1965	2022	II	内容		点検				点検				
										事業費		390				390				
97	永迫橋	鈴・勢原線	宮崎県都城市高崎町大牟田	2.6	4.1	RC床版橋(その他)	1975	2022	II	内容		点検				点検				
										事業費		350				350				
98	岩牟田橋	池ノ川原・飯屋ノ上線	宮崎県都城市山田町中霧島	2.9	5.5	RC床版橋(その他)	1965	2021	II	内容	点検					点検				
										事業費	390					390				
99	溝添橋	谷ノ口246号線	宮崎県都城市高城町石山	3.1	4.3	RC床版橋(その他)	1959	2021	II	内容	点検					点検				
										事業費	410					410				
100	西畑橋	中原・桑原287号線	宮崎県都城市山之口町富吉	12.0	4.0	RC T桁	1965	2021	II	内容	点検					点検				
										事業費	610					610				

【都城市】橋梁毎の維持管理計画

優先順位	橋梁名	路線名称	所在地	橋長 m	幅員 m	上部工形式	架設年	点検年	点検結果	対策時期・事業費(千円)										補修内容 (主な措置内容)		
										年度	2026	2027	2028	2029	2030	2031	2032	2033	2034		2035	
501	杉元橋	栢木・杉倉線	宮崎県都城市高崎町前田	8.0	8.0	プレテン床版	1975	2022	I	内容 事業費		点検 450					点検 450					
502	棚田橋	桜木横手線	宮崎県都城市高城町桜木	2.5	6.0	RC溝橋(BOXカルバート)	1976	2025	I	内容 事業費					点検 370						点検 370	
503	東田野橋	田野・西田野線	宮崎県都城市吉之元町	9.5	7.8	アーチ橋	1982	2022	I	内容 事業費		点検 550					点検 550					
504	板川内橋	高野・戸ノ口線	宮崎県都城市高野町	20.2	6.5	プレテンT桁	1980	2025	I	内容 事業費					点検 670						点検 670	
505	高倉橋	毘砂丸・倉平線	宮崎県都城市山田町山田	3.8	11.0	RC溝橋(BOXカルバート)	1985	2021	I	内容 事業費	点検 430					点検 430						
506	下古戸橋	栢木・山神原線	宮崎県都城市高崎町前田	11.0	8.0	プレテン床版	1975	2021	I	内容 事業費	点検 570					点検 570						
507	西表橋	表線	宮崎県都城市横市町	5.5	6.0	プレテン床版	1975	2022	I	内容 事業費		点検 450					点検 450					
508	天神橋	下花木乗峯線	宮崎県都城市山之口町富吉	2.3	7.5	RC溝橋(BOXカルバート)	1985	2021	I	内容 事業費	点検 430					点検 430						
509	内山橋	正応寺・豊満線	宮崎県都城市豊満町	15.8	7.5	プレテン床版	2002	2021	I	内容 事業費	点検 710					点検 710						
510	柳田橋	街区川内線	宮崎県都城市山之口町花木	5.4	7.0	RC床版橋(その他)	1985	2022	I	内容 事業費		点検 410					点検 410					
511	大岩田橋	大岩田通線	宮崎県都城市都島町	40.8	6.0	ポステンT桁	1960	2024	I	内容 事業費				点検 820						点検 820		
512	戸ノ口橋	高野・戸ノ口線	宮崎県都城市御池町	21.1	6.5	プレテンT桁	1989	2025	I	内容 事業費					点検 670						点検 670	
513	一星橋	木上原高城境線	宮崎県都城市山之口町富吉	26.4	7.0	ポステンT桁	1992	2025	I	内容 事業費					点検 670						点検 670	
514	立喰香禅寺橋	高崎・山之口線	宮崎県都城市高城町石山	2.4	11.0	RC溝橋(BOXカルバート)	1975	2021	I	内容 事業費	点検 430					点検 430						
515	第2古江橋	庄内・山田線	宮崎県都城市山田町中霧島	25.8	9.2	ポステンT桁	1990	2024	I	内容 事業費				点検 770						点検 770		
516	高木原1号橋	神・山之口線	宮崎県都城市高木町	3.0	7.2	RC溝橋(BOXカルバート)	2020	2025	I	内容 事業費					点検 370						点検 370	
517	母智丘谷橋	平塚・関之尾線	宮崎県都城市横市町	8.9	11.3	RC溝橋(BOXカルバート)	1975	2021	I	内容 事業費	点検 500					点検 500						
518	新正応寺橋	安久小・建立寺橋線	宮崎県都城市安久町	23.1	9.9	プレテン床版	2005	2021	I	内容 事業費	点検 690					点検 690						
519	迫間中橋	迫間・野平線	宮崎県都城市高崎町前田	2.7	6.4	RC溝橋(BOXカルバート)	1965	2025	I	内容 事業費					点検 370						点検 370	
520	北田橋	大古川・北田線	宮崎県都城市山田町中霧島	32.0	7.0	ポステンT桁	2013	2021	I	内容 事業費	点検 860					点検 860						
521	片平橋	桑原・乗峯線	宮崎県都城市山之口町富吉	13.0	7.1	RC T桁	1987	2021	I	内容 事業費	点検 680					点検 680						
522	瀬戸橋	瀬戸・万ヶ塚線	宮崎県都城市山田町山田	25.6	7.0	ポステンT桁	1979	2025	I	内容 事業費					点検 670						点検 670	
523	三和橋	樋之口・宮ヶ中線	宮崎県都城市高崎町繩瀬	3.0	9.5	RC溝橋(BOXカルバート)	1993	2021	I	内容 事業費	点検 430					点検 430						
524	大砂橋	江平小学校・鵜戸線	宮崎県都城市高崎町江平	25.7	9.3	ポステンT桁	1999	2021	I	内容 事業費	点検 840					点検 840						
525	徳永橋	桑原・乗峯線	宮崎県都城市山之口町富吉	12.0	7.0	プレテン床版	1995	2021	I	内容 事業費	点検 570					点検 570						

【都城市】橋梁毎の維持管理計画

優先順位	橋梁名	路線名称	所在地	橋長 m	幅員 m	上部工形式	架設年	点検年	点検結果	対策時期・事業費(千円)										補修内容 (主な措置内容)	
										年度	2026	2027	2028	2029	2030	2031	2032	2033	2034		2035
676	中山3号橋	折ヶ久保・戸ノ口線	宮崎県都城市御池町	22.7	5.0	ポステン中空床版	2018	2025	I	内容					点検					点検	
										事業費					670					670	
677	丸谷橋	中大五郎・荒ヶ田線	宮崎県都城市丸谷町	37.2	4.0	プレテンT桁	1985	2024	I	内容				点検						点検	
										事業費				670						670	
678	古大内橋	麓古大内線	宮崎県都城市山之口町山之口	15.0	4.0	H形鋼(不明)	1968	2024	I	内容				点検						点検	
										事業費				510						510	
679	蕨ヶ野橋	蕨野蕨ヶ野線	宮崎県都城市高城町四家	15.5	5.5	H形鋼(不明)	1972	2024	I	内容				点検						点検	
										事業費				630						630	
680	吉之元橋	西田野・吉之元線	宮崎県都城市吉之元町	19.6	4.0	プレテンT桁	1994	2025	I	内容					点検						点検
										事業費					590						590
681	中山2号橋	折ヶ久保・戸ノ口線	宮崎県都城市御池町	12.5	5.0	プレテン床版	2016	2022	I	内容			点検						点検		
										事業費			610						610		
682	中川原橋	松崎下原田線	宮崎県都城市山之口町富吉	45.5	5.0	ポステンT桁	1982	2024	I	内容				点検						点検	
										事業費				670						670	
683	大五郎1号橋	中大五郎・荒ヶ田線	宮崎県都城市丸谷町	3.6	5.2	RC溝橋(BOXカルバート)	1965	2021	I	内容	点検					点検					
										事業費	390					390					
684	穴水谷橋	雀ヶ野大開線	宮崎県都城市高城町四家	17.1	4.0	ポステンT桁	1972	2024	I	内容				点検						点検	
										事業費				590						590	
685	山神2号橋	七瀬谷太郎線	宮崎県都城市高城町有水	5.0	5.4	RC溝橋(BOXカルバート)	1994	2021	I	内容	点検					点検					
										事業費	410					410					
686	八幡橋	金御岳公園線	宮崎県都城市梅北町	6.7	5.0	RC床版橋(その他)	1965	2022	I	内容			点検					点検			
										事業費			380					380			
687	第2百原橋	瀬之口・和田上線	宮崎県都城市山田町山田	4.2	5.5	RC溝橋(BOXカルバート)	1935	2025	I	内容					点検						点検
										事業費					370						370
688	柳川原橋	幣次・踊橋線	宮崎県都城市美川町	34.2	5.5	ポステンT桁	1973	2024	I	内容				点検						点検	
										事業費				790						790	
689	望原橋	折ヶ久保・戸ノ口線	宮崎県都城市御池町	13.1	4.0	プレテン床版	1998	2021	I	内容	点検					点検					
										事業費	500					500					
690	前田迫橋	谷川・前田原線	宮崎県都城市高崎町前田	12.2	5.0	プレテン床版	1984	2021	I	内容	点検					点検					
										事業費	680					680					
691	田野1号橋	田野162号線	宮崎県都城市吉之元町	5.7	3.9	RC床版橋(その他)	1965	2022	I	内容			点検						点検		
										事業費			380						380		
692	高木1号橋	高木228号線	宮崎県都城市高木町	6.6	4.0	RC床版橋(その他)	1955	2022	I	内容			点検						点検		
										事業費			380						380		
693	佐土平1号橋	佐土平249号線	宮崎県都城市関之尾町	6.3	4.0	RC床版橋(その他)	1955	2022	I	内容			点検						点検		
										事業費			380						380		
694	乙房2号橋	乙房499号線	宮崎県都城市乙房町	5.3	4.0	RC床版橋(その他)	1955	2022	I	内容			点検						点検		
										事業費			380						380		
695	高木2号橋	高木227号線	宮崎県都城市高木町	4.6	2.8	RC床版橋(その他)	1955	2022	I	内容			点検						点検		
										事業費			350						350		
696	鈴川1号橋	菓子野378号線	宮崎県都城市菓子野町	4.4	4.5	RC床版橋(その他)	1955	2022	I	内容			点検						点検		
										事業費			350						350		
697	佐土平3号橋	佐土平247号線	宮崎県都城市関之尾町	4.4	3.0	RC溝橋(BOXカルバート)	1955	2021	I	内容	点検					点検					
										事業費	390					390					
698	宮原橋	庄内53号線	宮崎県都城市庄内町	3.7	4.1	RC床版橋(その他)	1955	2022	I	内容			点検						点検		
										事業費			350						350		
699	高木6号橋	高木221号線	宮崎県都城市高木町	3.6	2.8	RC床版橋(その他)	1955	2022	I	内容			点検						点検		
										事業費			350						350		
700	高木5号橋	高木225号線	宮崎県都城市高木町	3.5	1.9	RC床版橋(その他)	1955	2022	I	内容			点検						点検		
										事業費			350						350		

【都城市】橋梁毎の維持管理計画

優先順位	橋梁名	路線名称	所在地	橋長 m	幅員 m	上部工形式	架設年	点検年	点検結果	対策時期・事業費(千円)										補修内容 (主な措置内容)		
										年度	2026	2027	2028	2029	2030	2031	2032	2033	2034		2035	
701	佐土平2号橋	佐土平246号線	宮崎県都城市関之尾町	2.9	3.4	RC床版橋(その他)	1955	2022	I	内容		点検					点検					
										事業費		350					350					
702	広瀬1号橋	広瀬128号線	宮崎県都城市金田町	2.2	3.0	RC床版橋(その他)	1955	2022	I	内容		点検					点検					
										事業費		350					350					
703	オガラ木橋	オガラ木464号線	宮崎県都城市高城町有水	5.4	4.0	RC床版橋(その他)	1960	2021	I	内容	点検					点検						
										事業費	420					420						
704	伊勢谷橋	関之尾553号線	宮崎県都城市関之尾町	4.3	3.5	RC床版橋(その他)	1960	2022	I	内容		点検					点検					
										事業費		350					350					
705	永松橋	古江・永松線	宮崎県都城市山田町中霧島	7.1	3.9	RC T桁	1961	2021	I	内容	点検					点検						
										事業費	460					460						
706	横山橋	七瀬谷421号線	宮崎県都城市高城町有水	6.6	3.0	RC床版橋(その他)	1961	2021	I	内容	点検					点検						
										事業費	400					400						
707	上牛ノ脛1号橋	牛ノ脛91号線	宮崎県都城市夏尾町	7.3	4.0	RC床版橋(その他)	1965	2022	I	内容		点検					点検					
										事業費		380					380					
708	踊橋1号橋	大倉田・竹山線	宮崎県都城市美川町	7.1	3.0	RC床版橋(その他)	1965	2022	I	内容		点検					点検					
										事業費		360					360					
709	八久保1号橋	荒川内298号線	宮崎県都城市高野町	6.8	4.1	RC床版橋(その他)	1965	2022	I	内容		点検					点検					
										事業費		380					380					
710	渡司3号橋	後川内66号線	宮崎県都城市美川町	6.7	3.5	RC床版橋(その他)	1965	2022	I	内容		点検					点検					
										事業費		380					380					
711	佐渡橋	佐渡・吉山線	宮崎県都城市高崎町江平	6.5	4.1	RC床版橋(その他)	1965	2022	I	内容		点検					点検					
										事業費		380					380					
712	西田野2号橋	田野182号線	宮崎県都城市吉之元町	6.3	3.5	RC床版橋(その他)	1965	2022	I	内容		点検					点検					
										事業費		360					360					
713	新地2号橋	新地90号線	宮崎県都城市山田町山田	6.1	3.0	RC床版橋(その他)	1965	2022	I	内容		点検					点検					
										事業費		360					360					
714	高塚1号橋	田野178号線	宮崎県都城市吉之元町	5.9	4.9	その他(石橋)	1965	2022	I	内容		点検					点検					
										事業費		410					410					
715	上牛ノ脛2号橋	牛ノ脛392号線	宮崎県都城市夏尾町	5.8	3.1	RC床版橋(その他)	1965	2022	I	内容		点検					点検					
										事業費		470					470					
716	渡司1号橋	渡司330号線	宮崎県都城市美川町	5.7	3.6	RC床版橋(その他)	1965	2022	I	内容		点検					点検					
										事業費		380					380					
717	上馬渡1号橋	芹川内375号線	宮崎県都城市夏尾町	5.4	3.0	RC床版橋(その他)	1965	2022	I	内容		点検					点検					
										事業費		360					360					
718	胡麻野1号橋	大塚124号線	宮崎県都城市高野町	5.1	4.0	RC床版橋(その他)	1965	2022	I	内容		点検					点検					
										事業費		380					380					
719	中針谷橋	女橋・今町308号線	宮崎県都城市梅北町	5.1	3.1	RC床版橋(その他)	1965	2022	I	内容		点検					点検					
										事業費		360					360					
720	樹安6号橋	乗峯316号線	宮崎県都城市山之口町富吉	5.0	5.0	RC床版橋(その他)	1965	2022	I	内容		点検					点検					
										事業費		350					350					
721	小谷橋	野々美谷499号線	宮崎県都城市野々美谷町	5.0	4.0	RC床版橋(その他)	1965	2022	I	内容		点検					点検					
										事業費		350					350					
722	荒襲1号橋	荒襲218号線	宮崎県都城市吉之元町	4.8	2.5	RC床版橋(その他)	1965	2022	I	内容		点検					点検					
										事業費		350					350					
723	上牛ノ脛3号橋	牛ノ脛393号線	宮崎県都城市夏尾町	4.8	3.0	RC床版橋(その他)	1965	2022	I	内容		点検					点検					
										事業費		350					350					
724	助谷橋	助谷線	宮崎県都城市山田町中霧島	4.8	3.7	RC床版橋(その他)	1965	2022	I	内容		点検					点検					
										事業費		350					350					
725	普伝原橋	温水原・赤谷線	宮崎県都城市高崎町江平	4.5	2.0	RC床版橋(その他)	1965	2022	I	内容		点検					点検					
										事業費		350					350					

【都城市】橋梁毎の維持管理計画

優先順位	橋梁名	路線名称	所在地	橋長 m	幅員 m	上部工形式	架設年	点検年	点検結果	対策時期・事業費(千円)										補修内容 (主な措置内容)	
										年度	2026	2027	2028	2029	2030	2031	2032	2033	2034		2035
726	下井手元橋	平長谷483号線	宮崎県都城市平塚町	4.4	2.5	RC床版橋(その他)	1965	2022	I	内容		点検					点検				
										事業費		350					350				
727	西田野1号橋	田野180号線	宮崎県都城市吉之元町	4.2	3.0	RC床版橋(その他)	1965	2022	I	内容		点検					点検				
										事業費		350					350				
728	堂木場橋	堂木場・杉倉線	宮崎県都城市高崎町江平	4.1	3.6	RC床版橋(その他)	1965	2022	I	内容		点検					点検				
										事業費		350					350				
729	八久保2号橋	荒川内299号線	宮崎県都城市高野町	4.1	4.0	RC床版橋(その他)	1965	2022	I	内容		点検					点検				
										事業費		350					350				
730	田野2号橋	田野168号線	宮崎県都城市吉之元町	4.1	3.5	RC床版橋(その他)	1965	2022	I	内容		点検					点検				
										事業費		350					350				
731	中迫3号橋	弘川405号線	宮崎県都城市梅北町	4.0	3.1	RC溝橋(BOXカルバート)	1965	2021	I	内容	点検					点検					
										事業費	390					390					
732	尾首山1号橋	尾首山337号線	宮崎県都城市夏尾町	3.8	4.0	RC床版橋(その他)	1965	2022	I	内容		点検					点検				
										事業費		350					350				
733	鍋上橋	鍋納骨堂・鍋上線	宮崎県都城市高崎町大牟田	3.8	3.2	RC床版橋(その他)	1965	2022	I	内容		点検					点検				
										事業費		350					350				
734	大塚2号橋	大塚132号線	宮崎県都城市高野町	3.5	3.3	RC床版橋(その他)	1965	2022	I	内容		点検					点検				
										事業費		350					350				
735	大谷橋	修行347号線	宮崎県都城市山田町山田	3.4	4.0	RC床版橋(その他)	1965	2022	I	内容		点検					点検				
										事業費		350					350				
736	狐塚2号橋	平塚536号線	宮崎県都城市平塚町	3.3	3.0	RC溝橋(BOXカルバート)	1965	2025	I	内容					点検					点検	
										事業費					350					350	
737	中野下橋	参拝道路・森田線	宮崎県都城市高崎町東霧島	3.2	3.5	RC床版橋(その他)	1965	2022	I	内容		点検					点検				
										事業費		350					350				
738	中ユサ橋	宮脇・不思議元線	宮崎県都城市高崎町江平	3.1	3.8	RC床版橋(その他)	1965	2022	I	内容		点検					点検				
										事業費		350					350				
739	瀬戸ノ口橋	小牟礼・瀬戸ノ口線	宮崎県都城市山田町山田	3.1	5.5	RC溝橋(BOXカルバート)	1965	2022	I	内容		点検					点検				
										事業費		350					350				
740	神之山2号橋	神之山346号線	宮崎県都城市神之山町	3.0	5.5	RC溝橋(BOXカルバート)	1965	2025	I	内容					点検					点検	
										事業費					350					350	
741	上尾平野2号橋	尾平野642号線	宮崎県都城市安久町	3.0	3.0	RC床版橋(その他)	1965	2022	I	内容		点検					点検				
										事業費		350					350				
742	大塚1号橋	大塚426号線	宮崎県都城市高野町	3.0	3.1	RC溝橋(BOXカルバート)	1965	2022	I	内容		点検					点検				
										事業費		350					350				
743	樹安4号橋	乗峯316号線	宮崎県都城市山之口町富吉	3.0	4.5	RC溝橋(BOXカルバート)	1965	2021	I	内容	点検					点検					
										事業費	390					390					
744	樹安2号橋	乗峯316号線	宮崎県都城市山之口町富吉	3.0	4.3	RC溝橋(BOXカルバート)	1965	2021	I	内容	点検					点検					
										事業費	390					390					
745	風呂元3号橋	平長谷483号線	宮崎県都城市平塚町	2.9	2.6	RC床版橋(その他)	1965	2022	I	内容		点検					点検				
										事業費		350					350				
746	板川内2号橋	荒川内307号線	宮崎県都城市高野町	2.8	5.0	RC溝橋(BOXカルバート)	1965	2025	I	内容					点検					点検	
										事業費					350					350	
747	巢立2号橋	巢立81号線	宮崎県都城市岩満町	2.8	2.6	RC床版橋(その他)	1965	2022	I	内容		点検					点検				
										事業費		350					350				
748	平上橋	権堀橋線	宮崎県都城市高崎町繩瀬	2.7	2.0	RC溝橋(BOXカルバート)	1965	2025	I	内容					点検					点検	
										事業費					350					350	
749	第1桜ヶ丸橋	桜ヶ丸・平山線	宮崎県都城市山田町山田	2.7	4.4	RC床版橋(その他)	1965	2022	I	内容		点検					点検				
										事業費		350					350				
750	上金田1号橋	金田446号線	宮崎県都城市都北町	2.7	4.4	RC溝橋(BOXカルバート)	1965	2021	I	内容	点検					点検					
										事業費	390					390					

【都城市】橋梁毎の維持管理計画

優先順位	橋梁名	路線名称	所在地	橋長 m	幅員 m	上部工形式	架設年	点検年	点検結果	対策時期・事業費(千円)										補修内容 (主な措置内容)	
										年度	2026	2027	2028	2029	2030	2031	2032	2033	2034		2035
751	樹安5号橋	乗峯316号線	宮崎県都城市山之口町富吉	2.5	5.1	RC溝橋(BOXカルバート)	1965	2021	I	内容 点検						点検					
										事業費	390					390					
752	土田3号橋	吉尾159号線	宮崎県都城市吉尾町	2.4	3.4	RC溝橋(BOXカルバート)	1965	2021	I	内容 点検						点検					
										事業費	390					390					
753	土田2号橋	金田160号線	宮崎県都城市金田町	2.4	3.0	RC溝橋(BOXカルバート)	1965	2021	I	内容 点検						点検					
										事業費	390					390					
754	小岡原2号橋	下水流50号線	宮崎県都城市下水流町	2.2	3.0	RC溝橋(BOXカルバート)	1965	2025	I	内容					点検					点検	
										事業費					350					350	
755	関之尾1号橋	関之尾192号線	宮崎県都城市関之尾町	2.0	3.7	RC床版橋(その他)	1965	2025	I	内容					点検					点検	
										事業費					350					350	
756	宇野橋	田辺孫次郎線	宮崎県都城市高城町有水	15.5	4.0	H形鋼(不明)	1967	2024	I	内容				点検					点検		
										事業費				590					590		
757	梶原橋	梶原線	宮崎県都城市山田町山田	7.7	4.5	RC T桁	1967	2021	I	内容 点検						点検					
										事業費	460					460					
758	岩下橋	田野174号線	宮崎県都城市吉之元町	10.1	3.0	RC T桁	1968	2021	I	内容 点検						点検					
										事業費	560					560					
759	川間1号橋	木浦川間線	宮崎県都城市高城町四家	3.7	5.0	RC溝橋(BOXカルバート)	1969	2024	I	内容				点検					点検		
										事業費				370					370		
760	鶴間谷橋	野上41号線	宮崎県都城市山之口町山之口	11.5	4.0	H形鋼(不明)	1970	2021	I	内容 点検						点検					
										事業費	610					610					
761	千穂橋	建立寺612号線	宮崎県都城市安久町	8.4	3.0	RC T桁	1970	2021	I	内容 点検						点検					
										事業費	500					500					
762	香妻橋	岩屋ヶ野南407号線	宮崎県都城市高城町有水	2.9	3.5	RC床版橋(その他)	1970	2021	I	内容 点検						点検					
										事業費	390					390					
763	淵之元橋	七瀬谷418号線	宮崎県都城市高城町有水	7.8	3.1	H形鋼(不明)	1971	2021	I	内容 点検						点検					
										事業費	500					500					
764	平木場橋	蕨ヶ野486号線	宮崎県都城市高城町四家	3.0	2.6	RC床版橋(その他)	1972	2021	I	内容 点検						点検					
										事業費	390					390					
765	俵迫橋	高野152号線	宮崎県都城市高野町	10.0	3.5	プレテン床版	1973	2021	I	内容 点検						点検					
										事業費	560					560					
766	三十山1号橋	永野49号線	宮崎県都城市山之口町山之口	6.5	4.0	RC床版橋(その他)	1974	2021	I	内容 点検						点検					
										事業費	420					420					
767	柿ヶ野橋	上星原311号線	宮崎県都城市高城町有水	2.5	3.1	RC溝橋(BOXカルバート)	1974	2024	I	内容				点検					点検		
										事業費				350					350		
768	横折橋	前田迫・横折線	宮崎県都城市高崎町前田	7.3	2.4	RC床版橋(その他)	1975	2022	I	内容		点検					点検				
										事業費		360					360				
769	煙硝谷2号橋	東豊満・煙硝谷線	宮崎県都城市豊満町	7.0	3.5	RC床版橋(その他)	1975	2022	I	内容		点検					点検				
										事業費		380					380				
770	ホゲ橋	野上41号線	宮崎県都城市山之口町山之口	6.5	4.0	RC床版橋(その他)	1975	2022	I	内容		点検					点検				
										事業費		380					380				
771	鳥越橋	鳥越前線	宮崎県都城市高崎町前田	6.5	3.1	RC床版橋(その他)	1975	2022	I	内容		点検					点検				
										事業費		360					360				
772	日平1号橋	下尾平野・鍋谷線	宮崎県都城市安久町	6.4	4.0	RC床版橋(その他)	1975	2022	I	内容		点検					点検				
										事業費		380					380				
773	前田橋	前方182号線	宮崎県都城市山之口町花木	6.0	2.7	RC床版橋(その他)	1975	2022	I	内容		点検					点検				
										事業費		360					360				
774	東原橋	永野48号線	宮崎県都城市山之口町山之口	4.8	4.3	RC床版橋(その他)	1975	2021	I	内容 点検						点検					
										事業費	390					390					
775	第1修行橋	修行72号線	宮崎県都城市山田町山田	4.0	4.0	RC床版橋(その他)	1975	2022	I	内容		点検					点検				
										事業費		350					350				

【都城市】橋梁毎の維持管理計画

優先順位	橋梁名	路線名称	所在地	橋長 m	幅員 m	上部工形式	架設年	点検年	点検結果	対策時期・事業費(千円)										補修内容 (主な措置内容)	
										年度	2026	2027	2028	2029	2030	2031	2032	2033	2034		2035
776	冷水2号橋	下長飯東125号線	宮崎県都城市下長飯町	3.9	5.1	RC床版橋(その他)	1975	2022	I	内容		点検					点検				
										事業費		350					350				
777	上町倉橋	町倉・鉄道線	宮崎県都城市高崎町前田	3.8	3.0	RC床版橋(その他)	1975	2022	I	内容		点検					点検				
										事業費		350					350				
778	高速吉之元橋	五反田・上長野372号線	宮崎県都城市山之口町山之口	3.7	2.5	RC溝橋(BOXカルバート)	1975	2021	I	内容	点検					点検					
										事業費	390					390					
779	第2修行橋	修行72号線	宮崎県都城市山田町山田	3.6	4.0	RC床版橋(その他)	1975	2022	I	内容		点検					点検				
										事業費		350					350				
780	高速佐渡元橋	五反田367号線	宮崎県都城市山之口町山之口	3.3	4.4	RC溝橋(BOXカルバート)	1975	2021	I	内容	点検					点検					
										事業費	390					390					
781	冷水3号橋	下長飯東374号線	宮崎県都城市下長飯町	3.3	2.0	RC床版橋(その他)	1975	2022	I	内容		点検					点検				
										事業費		350					350				
782	川東3号橋	川東61号線	宮崎県都城市下川東4丁目	3.0	3.7	RC溝橋(BOXカルバート)	1975	2025	I	内容					点検						点検
										事業費					350						350
783	冷水1号橋	下長飯・横尾原線	宮崎県都城市下長飯町	3.0	4.5	RC床版橋(その他)	1975	2022	I	内容		点検					点検				
										事業費		350					350				
784	第2小鍋橋	和田上・小鍋線	宮崎県都城市山田町山田	2.7	4.0	RC床版橋(その他)	1975	2022	I	内容		点検					点検				
										事業費		350					350				
785	上荒川内橋	鈴・勢原線	宮崎県都城市高崎町大牟田	2.6	4.0	RC床版橋(その他)	1975	2022	I	内容		点検					点検				
										事業費		350					350				
786	池平橋	石山竹楽通線	宮崎県都城市高城町石山	2.6	5.2	RC溝橋(BOXカルバート)	1975	2021	I	内容	点検					点検					
										事業費	390					390					
787	川東20号橋	川東578号線	宮崎県都城市下川東4丁目	2.2	3.0	RC床版橋(その他)	1975	2021	I	内容	点検					点検					
										事業費	390					390					
788	大古川2号橋	大古川160号線	宮崎県都城市山田町山田	2.2	3.5	RC溝橋(BOXカルバート)	1975	2021	I	内容	点検					点検					
										事業費	390					390					
789	山田橋	前方183号線	宮崎県都城市山之口町花木	2.1	4.0	RC溝橋(BOXカルバート)	1975	2021	I	内容	点検					点検					
										事業費	390					390					
790	中村橋	雄児石497号線	宮崎県都城市梅北町	2.0	5.5	RC床版橋(その他)	1975	2022	I	内容		点検					点検				
										事業費		350					350				
791	第1斧礪橋	正近277号線	宮崎県都城市山之口町富吉	13.0	3.5	H形鋼(不明)	1976	2021	I	内容	点検					点検					
										事業費	460					460					
792	泥谷1号橋	久井ヶ野394号線	宮崎県都城市高城町有水	3.6	4.0	RC床版橋(その他)	1976	2021	I	内容	点検					点検					
										事業費	390					390					
793	泥谷2号橋	久井ヶ野667号線	宮崎県都城市高城町有水	2.3	4.0	RC床版橋(その他)	1976	2024	I	内容				点検						点検	
										事業費				350						350	
794	第2斧礪橋	正近277号線	宮崎県都城市山之口町富吉	10.5	3.5	プレテン床版	1977	2021	I	内容	点検					点検					
										事業費	500					500					
795	山城1号橋	鍋ヶ野オガラ木線	宮崎県都城市高城町有水	4.6	5.0	RC床版橋(その他)	1977	2022	I	内容		点検					点検				
										事業費		350					350				
796	山城2号橋	鍋ヶ野オガラ木線	宮崎県都城市高城町有水	2.8	4.0	RC溝橋(BOXカルバート)	1977	2024	I	内容				点検						点検	
										事業費				350						350	
797	ゆたか橋	東豊満551号線	宮崎県都城市豊満町	8.5	4.0	プレテン床版	1978	2022	I	内容		点検					点検				
										事業費		410					410				
798	上平田6号橋	平田450号線	宮崎県都城市乙房町	2.2	2.5	RC溝橋(BOXカルバート)	1978	2025	I	内容					点検						点検
										事業費					350						350
799	八久保橋	八久保オガラ木線	宮崎県都城市高城町有水	11.1	4.0	プレテン床版	1979	2021	I	内容	点検					点検					
										事業費	500					500					
800	太郎1号橋	太郎477号線	宮崎県都城市高城町有水	11.0	3.0	プレテン床版	1979	2021	I	内容	点検					点検					
										事業費	460					460					

【都城市】橋梁毎の維持管理計画

優先順位	橋梁名	路線名称	所在地	橋長 m	幅員 m	上部工形式	架設年	点検年	点検結果	対策時期・事業費(千円)										補修内容 (主な措置内容)		
										年度	2026	2027	2028	2029	2030	2031	2032	2033	2034		2035	
801	下尾平野橋	尾平野637号線	宮崎県都城市安久町	18.0	4.0	ポステン中空床版	1980	2024	I	内容				点検					点検			
										事業費				490					490			
802	豊満橋	下尾平野・鍋谷線	宮崎県都城市安久町	12.5	4.0	H形鋼(不明)	1980	2021	I	内容	点検					点検						
										事業費	460					460						
803	宇野開拓橋	田辺孫次郎線	宮崎県都城市高城町有水	10.0	4.0	プレテン床版	1980	2021	I	内容	点検					点検						
										事業費	560					560						
804	桂ヶ谷橋	野上42号線	宮崎県都城市山之口町山之口	18.0	3.0	プレテンT桁	1983	2024	I	内容				点検					点検			
										事業費				530					530			
805	佐渡ノ元2号橋	五反田30号線	宮崎県都城市山之口町山之口	11.5	3.0	H形鋼(不明)	1983	2021	I	内容	点検					点検						
										事業費	520					520						
806	中谷橋	天神19号線	宮崎県都城市山之口町山之口	4.3	4.0	RC溝橋(BOXカルバート)	1985	2025	I	内容					点検						点検	
										事業費					350						350	
807	入飛橋	飛松13号線	宮崎県都城市山之口町山之口	4.0	3.6	RC床版橋(その他)	1985	2021	I	内容	点検					点検						
										事業費	390					390						
808	第2中谷橋	天神19号線	宮崎県都城市山之口町山之口	3.3	5.0	RC床版橋(その他)	1985	2025	I	内容					点検						点検	
										事業費					350						350	
809	鶴間田橋	飛松12号線	宮崎県都城市山之口町山之口	2.4	4.1	RC床版橋(その他)	1985	2021	I	内容	点検					点検						
										事業費	390					390						
810	妙寺ヶ谷橋	妙寺ヶ谷17号線	宮崎県都城市山之口町山之口	5.0	5.5	RC床版橋(その他)	1989	2022	I	内容		点検					点検					
										事業費		370					370					
811	瓶釣橋	正近276号線	宮崎県都城市山之口町富吉	16.0	3.0	プレテンT桁	1991	2024	I	内容				点検					点検			
										事業費				490					490			
812	前川内橋	七瀬谷岩屋ヶ野線	宮崎県都城市高城町有水	12.0	3.0	PC 床版橋その他	1991	2021	I	内容	点検					点検						
										事業費	460					460						
813	宇都頭1号橋	飛松12号線	宮崎県都城市山之口町山之口	11.2	3.5	プレテン床版	1991	2021	I	内容	点検					点検						
										事業費	610					610						
814	大丸2号橋	大丸414号線	宮崎県都城市高城町有水	10.0	4.0	プレテン床版	1991	2021	I	内容	点検					点検						
										事業費	560					560						
815	石原橋	鹿ノ川内669号線	宮崎県都城市安久町	10.6	3.6	プレテン床版	1992	2021	I	内容	点検					点検						
										事業費	500					500						
816	大倉田橋	下川内97号線	宮崎県都城市美川町	43.7	4.0	ポステン中空床版	1994	2025	I	内容					点検						点検	
										事業費					670						670	
817	佐渡ノ元3号橋	五反田30号線	宮崎県都城市山之口町山之口	12.4	4.0	H形鋼(不明)	1997	2021	I	内容	点検					点検						
										事業費	500					500						
818	上尾平野1号橋	尾平野642号線	宮崎県都城市安久町	6.7	3.3	RC床版橋(その他)	2000	2022	I	内容		点検					点検					
										事業費		360					360					
819	中木下橋	木下公民館・炭床線	宮崎県都城市高崎町江平	11.4	5.0	プレテン床版	1986	2021	I	内容	点検					点検						
										事業費	680					680						
820	倉内橋	下水流175号線	宮崎県都城市下水流町	7.1	5.0	RC床版橋(その他)	1965	2022	I	内容		点検					点検					
										事業費		380					380					
821	下長飯1号橋	下長飯東41号線	宮崎県都城市下長飯町	3.3	5.6	RC溝橋(BOXカルバート)	1965	2021	I	内容	点検					点検						
										事業費	390					390						
822	下川崎4号橋	下川崎232号線	宮崎県都城市関之尾町	3.7	4.5	RC床版橋(その他)	1955	2022	I	内容		点検					点検					
										事業費		350					350					
823	穂満坊下土器田1号橋	大丸624号線	宮崎県都城市高城町穂満坊	4.4	4.0	RC溝橋(BOXカルバート)	1970	2024	I	内容				点検					点検			
										事業費				350					350			
824	轟橋	今ヶ倉・宮前線	宮崎県都城市美川町	4.1	5.4	RC溝橋(BOXカルバート)	1965	2021	I	内容	点検					点検						
										事業費	410					410						
825	風呂元1号橋	平塚487号線	宮崎県都城市平塚町	6.3	4.4	プレテン床版	1965	2022	I	内容		点検					点検					
										事業費		410					410					

【都城市】橋梁毎の維持管理計画

優先順位	橋梁名	路線名称	所在地	橋長 m	幅員 m	上部工形式	架設年	点検年	点検結果	対策時期・事業費(千円)										補修内容 (主な措置内容)	
										年度	2026	2027	2028	2029	2030	2031	2032	2033	2034		2035
826	西橋	庄内162号線	宮崎県都城市庄内町	6.8	4.0	RC溝橋(BOXカルバート)	1965	2021	I	内容 点検						点検					
										事業費	420					420					
827	穂満坊苅道2号橋	穂満坊才道石亀岩88号線	宮崎県都城市高城町石山	7.0	4.0	プレテン床版	1984	2022	I	内容 点検						点検					
										事業費		410				410					
828	吉尾橋	吉尾中通線	宮崎県都城市吉尾町	5.6	6.4	RC溝橋(BOXカルバート)	1967	2021	I	内容 点検						点検					
										事業費	500					500					
829	西田橋	田中・和田ノ前線	宮崎県都城市山田町山田	21.0	5.0	プレテン床版	1996	2021	I	内容 点検						点検					
										事業費	740					740					
830	旭下水路2号橋	吉尾・神之山335号線	宮崎県都城市吉尾町	9.2	2.5	プレテン床版	1985	2022	I	内容 点検						点検					
										事業費		390				390					
831	乙房8号橋	乙房662号線	宮崎県都城市乙房町	2.6	3.5	RC溝橋(BOXカルバート)	1955	2021	I	内容 点検						点検					
										事業費	470					470					
832	長岡4号橋	菓子野622号線	宮崎県都城市菓子野町	9.2	5.5	RC溝橋(BOXカルバート)	1955	2021	I	内容 点検						点検					
										事業費	460					460					
833	鈴川3号橋	菓子野334号線	宮崎県都城市菓子野町	2.7	4.9	RC床版橋(その他)	1955	2022	I	内容 点検						点検					
										事業費		350				350					
834	永留橋	前方・川内178号線	宮崎県都城市山之口町花木	23.6	3.0	プレテンT桁	2020	2021	I	内容 点検						点検					
										事業費	690					690					
835	森田1号橋	野々美谷476号線	宮崎県都城市野々美谷町	2.4	3.7	RC溝橋(BOXカルバート)	1997	2025	I	内容 点検					点検						点検
										事業費					350						350
836	井手元橋	平塚494号線	宮崎県都城市平塚町	6.3	4.4	プレテン床版	1965	2022	I	内容 点検						点検					
										事業費		410				410					
837	女橋1号橋	梅北西418号線	宮崎県都城市梅北町	4.4	4.0	RC床版橋(その他)	1975	2022	I	内容 点検						点検					
										事業費		350				350					
838	城ヶ尾橋2	城ヶ尾・池之原線	宮崎県都城市山田町中霧島	17.3	5.0	プレテン中空床版	1994	2025	I	内容 点検					点検						点検
										事業費					630						630
839	上平田2号橋	上平田・今房線	宮崎県都城市乙房町	3.0	4.4	RC床版橋(その他)	1955	2022	I	内容 点検						点検					
										事業費		350				350					
840	長田橋	下長飯・大園線	宮崎県都城市安久町	4.7	5.0	RC床版橋(その他)	1975	2022	I	内容 点検						点検					
										事業費		350				350					
841	第1白崩橋	浜之段・千貫松線	宮崎県都城市山田町山田	2.1	5.0	RC床版橋(その他)	1975	2022	I	内容 点検						点検					
										事業費		350				350					
842	竹山橋	大倉田99号線	宮崎県都城市美川町	22.5	4.0	プレテン床版	1970	2024	I	内容 点検					点検						点検
										事業費					620						620
843	日ヶ暮橋	日ヶ暮・松迫間線	宮崎県都城市高崎町東霧島	6.1	4.0	RC床版橋(その他)	1965	2022	I	内容 点検						点検					
										事業費		380				380					
844	荒川内2号橋	荒川内305号線	宮崎県都城市高野町	15.2	3.0	プレテン床版	1980	2025	I	内容 点検					点検						点検
										事業費					440						440
845	温水8号橋	藤田376号線	宮崎県都城市安久町	4.0	4.0	RC床版橋(その他)	1975	2022	I	内容 点検						点検					
										事業費		350				350					
846	池之原橋	坂ノ下・池之原線	宮崎県都城市山田町山田	21.7	5.5	プレテン中空床版	1994	2024	I	内容 点検					点検						点検
										事業費					670						670
847	大谷1号橋	野々美谷476号線	宮崎県都城市野々美谷町	6.2	3.5	RC床版橋(その他)	1965	2022	I	内容 点検						点検					
										事業費		360				360					
848	町下1号橋	庄内・上平田線	宮崎県都城市庄内町	3.1	6.8	RC溝橋(BOXカルバート)	1955	2025	I	内容 点検					点検						点検
										事業費					370						370
849	北下里1号橋	平塚469号線	宮崎県都城市平塚町	6.4	4.4	プレテン床版	1965	2022	I	内容 点検						点検					
										事業費		410				410					
850	田辺3号橋	西豊満510号線	宮崎県都城市豊満町	3.5	5.0	RC床版橋(その他)	1965	2022	I	内容 点検						点検					
										事業費		350				350					

【都城市】橋梁毎の維持管理計画

優先順位	橋梁名	路線名称	所在地	橋長 m	幅員 m	上部工形式	架設年	点検年	点検結果	対策時期・事業費(千円)										補修内容 (主な措置内容)		
										年度	2026	2027	2028	2029	2030	2031	2032	2033	2034		2035	
851	格田1号橋	嫁坂618号線	宮崎県都城市梅北町	10.4	5.0	プレテン床版	1975	2021	I	内容	点検						点検					
										事業費	500						500					
852	中野橋	中野339号線	宮崎県都城市高城町有水	10.6	5.0	RC T桁	1977	2025	I	内容					点検						点検	
										事業費				550							550	
853	鈴川2号橋	千草・菓子野線	宮崎県都城市菓子野町	2.1	5.2	RC溝橋(BOXカルバート)	1985	2021	I	内容	点検						点検					
										事業費	390						390					
854	京之峰1号橋	大藪144号線	宮崎県都城市梅北町	4.9	4.0	RC床版橋(その他)	1965	2022	I	内容		点検					点検					
										事業費		350					350					
855	野間橋	麓289号線	宮崎県都城市梅北町	8.0	5.5	RC T桁	1971	2024	I	内容				点検						点検		
										事業費				410						410		
856	西村橋	西之村・勢原線	宮崎県都城市高崎町大牟田	2.8	4.0	RC床版橋(その他)	1965	2022	I	内容		点検					点検					
										事業費		350					350					
857	川東橋	栗巢・小鹿倉線	宮崎県都城市高崎町前田	8.7	5.6	RC T桁	1975	2022	I	内容		点検					点検					
										事業費		450					450					
858	長岡1号橋	菓子野・下平田線	宮崎県都城市菓子野町	4.1	5.7	RC溝橋(BOXカルバート)	1955	2025	I	内容					点検						点検	
										事業費					430						430	
859	中島橋	蔵元・中島線	宮崎県都城市高崎町繩瀬	6.4	4.1	RC床版橋(その他)	1965	2022	I	内容		点検					点検					
										事業費		380					380					
860	小笹2号橋	鷹尾260号線	宮崎県都城市鷹尾3丁目	3.9	3.2	RC溝橋(BOXカルバート)	1965	2025	I	内容					点検						点検	
										事業費					350						350	
861	温水9号橋	下長飯東112号線	宮崎県都城市下長飯町	5.6	5.4	RC溝橋(BOXカルバート)	1994	2021	I	内容	点検						点検					
										事業費	420						420					
862	鎌牟田2号橋	雄児石616号線	宮崎県都城市梅北町	3.9	4.0	RC床版橋(その他)	1975	2022	I	内容		点検					点検					
										事業費		350					350					
863	永山・城ヶ尾1号橋	永山201号線	宮崎県都城市高城町穂満坊	4.4	3.0	RC床版橋(その他)	1965	2021	I	内容	点検						点検					
										事業費	390						390					
864	神応寺3号橋	神応寺・斧研線	宮崎県都城市梅北町	2.2	4.4	RC溝橋(BOXカルバート)	1965	2025	I	内容					点検						点検	
										事業費					350						350	
865	松ノ元橋	正応寺687号線	宮崎県都城市安久町	5.8	4.0	RC床版橋(その他)	1979	2022	I	内容		点検					点検					
										事業費		380					380					
866	柳川原橋2	上水流956号線	宮崎県都城市上水流町	2.4	5.0	RC溝橋(BOXカルバート)	1981	2025	I	内容					点検						点検	
										事業費					350						350	
867	下大池橋	折田代268号線	宮崎県都城市吉之元町	11.5	3.1	H形鋼(不明)	1965	2025	I	内容					点検						点検	
										事業費					380						380	
868	木下橋	木下・上村線	宮崎県都城市高崎町江平	6.3	4.1	プレテン床版	1965	2022	I	内容		点検					点検					
										事業費		500					500					
869	久玉橋	郡元473号線	宮崎県都城市郡元町	4.2	4.0	RC床版橋(その他)	1975	2022	I	内容		点検					点検					
										事業費		350					350					
870	柳原橋	高野・荒川内線	宮崎県都城市高野町	11.4	3.0	プレテン床版	1994	2021	I	内容	点検						点検					
										事業費	500						500					
871	毘砂丸4号橋	毘砂丸415号線	宮崎県都城市山田町山田	3.9	4.0	RC床版橋(その他)	1975	2022	I	内容		点検					点検					
										事業費		350					350					
872	豊広橋	国道豊広線	宮崎県都城市高城町石山	33.0	4.0	プレテン床版	1981	2024	I	内容					点検						点検	
										事業費				670							670	
873	山下橋2	川東・祝吉141号線	宮崎県都城市上川東4丁目	2.5	5.0	RC溝橋(BOXカルバート)	1975	2025	I	内容					点検						点検	
										事業費					350						350	
874	七ツ枝2号橋	原村333号線	宮崎県都城市平塚町	5.6	4.0	RC床版橋(その他)	1965	2022	I	内容		点検					点検					
										事業費		380					380					
875	中迫1号橋	弘川286号線	宮崎県都城市梅北町	4.5	4.0	RC床版橋(その他)	1965	2022	I	内容		点検					点検					
										事業費		350					350					

【都城市】橋梁毎の維持管理計画

優先順位	橋梁名	路線名称	所在地	橋長 m	幅員 m	上部工形式	架設年	点検年	点検結果	対策時期・事業費(千円)										補修内容 (主な措置内容)		
										年度	2026	2027	2028	2029	2030	2031	2032	2033	2034		2035	
876	前畑橋	正応寺583号線	宮崎県都城市安久町	5.8	4.0	RC床版橋(その他)	1979	2022	I	内容		点検					点検					
										事業費		380					380					
877	荒瀬橋	吉尾421号線	宮崎県都城市吉尾町	5.4	4.4	RC床版橋(その他)	1973	2021	I	内容	点検					点検						
										事業費	460					460						
878	笹原橋	金田吉尾21号線	宮崎県都城市吉尾町	4.6	5.5	RC溝橋(BOXカルバート)	1980	2025	I	内容				点検							点検	
										事業費				370							370	
879	稲荷ヶ迫2号橋	梅北西515号線	宮崎県都城市梅北町	2.8	4.8	RC床版橋(その他)	2004	2022	I	内容		点検					点検					
										事業費		350					350					
880	深坪橋	川内・向原東402号線	宮崎県都城市山之口町花木	4.4	4.0	RC床版橋(その他)	1975	2021	I	内容	点検					点検						
										事業費	390					390						
881	在久橋	葉師・城ヶ迫線	宮崎県都城市高崎町繩瀬	4.2	5.5	RC床版橋(その他)	1965	2022	I	内容		点検					点検					
										事業費		370					370					
882	第2樋ノ前橋	ライスセンター・北田線	宮崎県都城市山田町中霧島	5.6	4.5	RC床版橋(その他)	1975	2022	I	内容		点検					点検					
										事業費		380					380					
883	明神橋	明神橋・木下線	宮崎県都城市高崎町江平	7.0	4.0	RC T桁	1962	2021	I	内容	点検					点検						
										事業費	460					460						
884	佐土平4号橋	佐土平248号線	宮崎県都城市関之尾町	2.7	4.7	RC床版橋(その他)	1955	2022	I	内容		点検					点検					
										事業費		350					350					
885	上川原1号橋	金田・吉尾19号線	宮崎県都城市吉尾町	3.1	4.7	RC溝橋(BOXカルバート)	1975	2022	I	内容		点検					点検					
										事業費		350					350					
886	鶴飛橋	飛松428号線	宮崎県都城市山之口町山之口	11.5	4.0	プレテン床版	2001	2021	I	内容	点検					点検						
										事業費	610					610						
887	上水流上橋	横谷・松ヶ水流線	宮崎県都城市高崎町繩瀬	4.7	5.2	RC床版橋(その他)	1965	2022	I	内容		点検					点検					
										事業費		350					350					
888	中方富持橋	溝添富持770号線	宮崎県都城市高城町石山	5.2	4.6	RC床版橋(その他)	1970	2021	I	内容	点検					点検						
										事業費	420					420						
889	下川崎7号橋	関之尾227号線	宮崎県都城市関之尾町	2.5	4.7	RC溝橋(BOXカルバート)	1955	2021	I	内容	点検					点検						
										事業費	390					390						
890	白谷橋	白谷橋線	宮崎県都城市美川町	6.1	3.0	RC T桁	1968	2025	I	内容					点検						点検	
										事業費					390						390	
891	萩ヶ久保橋	正近271号線	宮崎県都城市山之口町富吉	2.8	4.0	RC溝橋(BOXカルバート)	1965	2025	I	内容					点検						点検	
										事業費					350						350	
892	香原橋	上水流250号線	宮崎県都城市上水流町	4.6	5.0	RC床版橋(その他)	1965	2022	I	内容		点検					点検					
										事業費		350					350					
893	町倉橋	町倉公民館線	宮崎県都城市高崎町前田	63.9	4.5	H形鋼(不明)	1965	2024	I	内容				点検						点検		
										事業費				780						780		
894	上後田橋	中原282号線	宮崎県都城市山之口町富吉	3.1	3.0	RC床版橋(その他)	1965	2021	I	内容	点検					点検						
										事業費	390					390						
895	茶屋原2号橋	谷九449号線	宮崎県都城市菓子野町	4.0	4.9	RC床版橋(その他)	1955	2021	I	内容	点検					点検						
										事業費	390					390						
896	政所橋	松ヶ水流・鉢ヶ峰線	宮崎県都城市高崎町東霧島	3.8	4.4	RC床版橋(その他)	1965	2022	I	内容		点検					点検					
										事業費		350					350					
897	玉利3号橋	県道新地762号線	宮崎県都城市高城町石山	5.5	5.0	RC床版橋(その他)	1978	2022	I	内容		点検					点検					
										事業費		380					380					
898	大池橋	折田代61号線	宮崎県都城市吉之元町	34.6	4.0	ポステンT桁	1975	2021	I	内容	点検					点検						
										事業費	740					740						
899	和田之上橋	和田橋・和田上線	宮崎県都城市山田町山田	18.8	5.0	プレテン中空床版	1995	2025	I	内容					点検						点検	
										事業費					630						630	
900	町下3号橋	庄内421号線	宮崎県都城市庄内町	2.7	4.4	RC溝橋(BOXカルバート)	1955	2025	I	内容					点検						点検	
										事業費					430						430	

【都城市】橋梁毎の維持管理計画

優先順位	橋梁名	路線名称	所在地	橋長 m	幅員 m	上部工形式	架設年	点検年	点検結果	対策時期・事業費(千円)										補修内容 (主な措置内容)	
										年度	2026	2027	2028	2029	2030	2031	2032	2033	2034		2035
901	上王子原橋	正近269号線	宮崎県都城市山之口町富吉	2.6	4.0	RC床版橋(その他)	1965	2021	I	内容	点検					点検					
										事業費	390					390					
902	下寺園橋	下長飯東13号線	宮崎県都城市下長飯町	5.6	4.0	RC床版橋(その他)	1965	2022	I	内容		点検					点検				
										事業費		380					380				
903	陣の口橋	上水流738号線	宮崎県都城市上水流町	3.3	5.5	RC溝橋(BOXカルバート)	1998	2025	I	内容					点検						点検
										事業費					370						370
904	岡元2号橋	菓子野622号線	宮崎県都城市菓子野町	2.2	2.5	RC床版橋(その他)	1955	2025	I	内容					点検						点検
										事業費					350						350
905	薄谷1号橋	薄谷・谷頭線	宮崎県都城市丸谷町	3.9	5.6	RC床版橋(その他)	1965	2022	I	内容		点検					点検				
										事業費		350					350				
906	高木原5号橋	高木450号線	宮崎県都城市高木町	2.9	3.4	RC溝橋(BOXカルバート)	1995	2021	I	内容	点検					点検					
										事業費	390					390					
907	乙房4号橋	乙房632号線	宮崎県都城市乙房町	3.7	5.0	RC床版橋(その他)	1955	2022	I	内容		点検					点検				
										事業費		350					350				
908	岡元4号橋	菓子野410号線	宮崎県都城市菓子野町	2.1	3.0	RC床版橋(その他)	1955	2021	I	内容	点検					点検					
										事業費	390					390					
909	木浦1号橋	片ヶ八重木浦線	宮崎県都城市高城町四家	7.0	4.0	RC床版橋(その他)	1967	2021	I	内容	点検					点検					
										事業費	520					520					
910	温水2号橋	下長飯東382号線	宮崎県都城市下長飯町	4.7	4.0	RC床版橋(その他)	1975	2022	I	内容		点検					点検				
										事業費		350					350				
911	横谷橋	横谷上線	宮崎県都城市高崎町縄瀬	4.4	5.3	RC床版橋(その他)	2000	2022	I	内容		点検					点検				
										事業費		350					350				
912	四方谷橋	谷二公民館線	宮崎県都城市山田町中霧島	2.5	6.1	RC溝橋(BOXカルバート)	1965	2025	I	内容					点検						点検
										事業費					370						370
913	上金田2号橋	金田445号線	宮崎県都城市金田町	2.7	4.4	RC溝橋(BOXカルバート)	1965	2021	I	内容	点検					点検					
										事業費	390					390					
914	下川崎6号橋	下川崎229号線	宮崎県都城市関之尾町	2.5	4.5	RC床版橋(その他)	1955	2025	I	内容					点検						点検
										事業費					350						350
915	斧研2号橋	斧研・弘川271号線	宮崎県都城市梅北町	3.1	3.0	RC床版橋(その他)	1965	2022	I	内容		点検					点検				
										事業費		350					350				
916	下後田橋	中原・榎木283号線	宮崎県都城市山之口町富吉	3.2	4.0	RC床版橋(その他)	1965	2021	I	内容	点検					点検					
										事業費	390					390					
917	一貫水橋	一貫水橋線	宮崎県都城市岩満町	50.0	2.5	ポステンT桁	1976	2024	I	内容				点検							点検
										事業費				620							620
918	渡り口橋	吉尾421号線	宮崎県都城市吉尾町	4.3	4.5	RC溝橋(BOXカルバート)	1980	2024	I	内容				点検							点検
										事業費				350							350
919	石風呂1号橋	石風呂87号線	宮崎県都城市山田町山田	5.5	4.0	RC床版橋(その他)	1965	2021	I	内容	点検					点検					
										事業費	420					420					
920	城山橋	原村・松原橋線	宮崎県都城市高崎町大牟田	5.3	5.8	RC床版橋(その他)	1965	2022	I	内容		点検					点検				
										事業費		410					410				
921	池之川原橋	前堀・池ノ川原線	宮崎県都城市山田町中霧島	2.5	4.6	RC溝橋(BOXカルバート)	1975	2025	I	内容					点検						点検
										事業費					350						350
922	高木原18号橋	高木原383号線	宮崎県都城市高木町	3.5	5.8	RC溝橋(BOXカルバート)	1985	2025	I	内容					点検						点検
										事業費					370						370
923	上金田3号橋	金田444号線	宮崎県都城市金田町	2.8	4.2	RC溝橋(BOXカルバート)	1965	2021	I	内容	点検					点検					
										事業費	390					390					
924	関之尾3号橋	関之尾195号線	宮崎県都城市関之尾町	2.3	4.1	RC床版橋(その他)	1965	2025	I	内容					点検						点検
										事業費					350						350
925	小田川3号橋	庄内22号線	宮崎県都城市庄内町	4.5	3.5	RC床版橋(その他)	1965	2022	I	内容		点検					点検				
										事業費		350					350				

【都城市】橋梁毎の維持管理計画

優先順位	橋梁名	路線名称	所在地	橋長 m	幅員 m	上部工形式	架設年	点検年	点検結果	対策時期・事業費(千円)										補修内容 (主な措置内容)	
										年度	2026	2027	2028	2029	2030	2031	2032	2033	2034		2035
										内容		点検			点検		点検				点検
926	下薄谷橋	丸谷720号線	宮崎県都城市丸谷町	35.8	5.0	ポステンT桁	1993	2025	I	内容					点検					点検	
										事業費					790					790	
927	小田川1号橋	庄内21号線	宮崎県都城市庄内町	6.2	4.0	RC床版橋(その他)	1965	2022	I	内容		点検					点検				
										事業費		380					380				
928	下石神橋	金田・吉尾19号線	宮崎県都城市吉尾町	5.3	4.2	RC床版橋(その他)	1976	2022	I	内容		点検					点検				
										事業費		380					380				
929	牟礼木橋2	川内・弘川409号線	宮崎県都城市梅北町	2.4	4.4	RC溝橋(BOXカルバート)	1991	2025	I	内容					点検					点検	
										事業費					350					350	
930	宮島3号橋	宮島373号線	宮崎県都城市菓子野町	5.4	3.5	RC床版橋(その他)	1955	2022	I	内容		点検					点検				
										事業費		360					360				
931	上参拝橋	東公民館・参拝道路線	宮崎県都城市高崎町東霧島	4.7	4.3	RC床版橋(その他)	1965	2021	I	内容	点検					点検					
										事業費	390					390					
932	樋掛小橋	金田・吉尾21号線	宮崎県都城市吉尾町	5.4	4.2	RC床版橋(その他)	1973	2021	I	内容	点検					点検					
										事業費	460					460					
933	留東橋	上水流710号線	宮崎県都城市上水流町	4.9	5.2	RC床版橋(その他)	1965	2022	I	内容		点検					点検				
										事業費		350					350				
934	平山橋	桜ヶ丸線	宮崎県都城市山田町山田	7.0	4.1	アーチ橋	1965	2022	I	内容		点検					点検				
										事業費		500					500				
935	神応寺2号橋	神応寺236号線	宮崎県都城市梅北町	3.0	3.8	RC床版橋(その他)	1965	2022	I	内容		点検					点検				
										事業費		350					350				
936	若宮橋	下中・若宮線	宮崎県都城市山田町山田	20.1	5.0	プレテン中空床版	1995	2025	I	内容					点検					点検	
										事業費					670					670	
937	第2白崩橋	浜之段・白崩線	宮崎県都城市山田町山田	4.0	3.9	RC床版橋(その他)	1965	2022	I	内容		点検					点検				
										事業費		350					350				
938	2号農道橋	永牟田管ヶ迫714号線	宮崎県都城市高城町桜木	52.5	5.0	ポステンT桁	1978	2024	I	内容				点検					点検		
										事業費				780					780		
939	中西橋	門貫204号線	宮崎県都城市梅北町	6.2	4.0	RC T桁	1966	2021	I	内容	点検					点検					
										事業費	530					530					
940	富持2号橋	富持248号線	宮崎県都城市高城町石山	3.4	3.0	RC床版橋(その他)	1972	2021	I	内容	点検					点検					
										事業費	390					390					
941	一ヶ丸橋	弘川406号線	宮崎県都城市梅北町	5.2	3.2	RC床版橋(その他)	1967	2021	I	内容	点検					点検					
										事業費	400					400					
942	柏木前橋	栢木・平線	宮崎県都城市高崎町大牟田	6.4	4.5	RC床版橋(その他)	1975	2022	I	内容		点検					点検				
										事業費		380					380				
943	坂之下橋	瀬茅・牛谷右岸線	宮崎県都城市山田町山田	5.7	5.2	RC床版橋(その他)	1975	2022	I	内容		点検					点検				
										事業費		380					380				
944	温水橋	温水公民館線	宮崎県都城市高崎町江平	8.4	4.1	プレテン床版	1965	2022	I	内容		点検					点検				
										事業費		410					410				
945	中尾原橋	大倉田・庄内線	宮崎県都城市庄内町	5.4	5.0	RC床版橋(その他)	1972	2021	I	内容	点検					点検					
										事業費	420					420					
946	第1号橋	下尾平野・鍋谷線	宮崎県都城市安久町	7.0	4.0	RC床版橋(その他)	2014	2022	I	内容		点検					点検				
										事業費		380					380				
947	吉井田橋	上長飯369号線	宮崎県都城市上長飯町	22.7	5.5	ポステンT桁	1984	2024	I	内容				点検					点検		
										事業費				540					540		
948	寺田橋	川内・前方496号線	宮崎県都城市山之口町花木	10.4	3.0	プレテン床版	1978	2021	I	内容	点検					点検					
										事業費	460					460					
949	赤池2号橋	田尾下徳松線	宮崎県都城市高城町有水	6.8	2.6	RC T桁	1958	2021	I	内容	点検					点検					
										事業費	430					430					
950	山下1号橋	篠原田尾線	宮崎県都城市高城町有水	5.2	5.0	RC床版橋(その他)	1958	2021	I	内容	点検					点検					
										事業費	420					420					

【都城市】橋梁毎の維持管理計画

優先順位	橋梁名	路線名称	所在地	橋長 m	幅員 m	上部工形式	架設年	点検年	点検結果	対策時期・事業費(千円)										補修内容 (主な措置内容)		
										年度	2026	2027	2028	2029	2030	2031	2032	2033	2034		2035	
951	神の山5号橋1	都北・神の山365号線	宮崎県都城市神の山町	2.1	5.4	RC溝橋(BOXカルバート)	1975	2025	I	内容					点検						点検	
										事業費					350						350	
952	的野下橋	中原261号線	宮崎県都城市山之口町富吉	3.0	3.2	RC床版橋(その他)	1965	2021	I	内容	点検					点検						
										事業費	390					390						
953	城下橋	麓299号線	宮崎県都城市梅北町	9.0	4.0	RC T桁	1971	2024	I	内容				点検					点検			
										事業費				410					410			
954	田中橋	田中・向江線	宮崎県都城市山田町山田	20.2	4.0	プレテン床版	1996	2021	I	内容	点検					点検						
										事業費	690					690						
955	元牟田5号橋	下水流203号線	宮崎県都城市下水流町	2.2	4.0	RC溝橋(BOXカルバート)	1975	2021	I	内容	点検					点検						
										事業費	390					390						
956	菓子野原3号橋	菓子野139号線	宮崎県都城市菓子野町	3.3	5.1	RC床版橋(その他)	1955	2022	I	内容		点検					点検					
										事業費		350					350					
957	在久2号橋	県道新地762号線	宮崎県都城市高城町石山	5.4	5.0	RC床版橋(その他)	1979	2021	I	内容	点検					点検						
										事業費	420					420						
958	菓子野2号橋	今屋386号線	宮崎県都城市菓子野町	7.1	4.1	RC溝橋(BOXカルバート)	1955	2021	I	内容	点検					点検						
										事業費	420					420						
959	中水流橋	神の山339号線	宮崎県都城市神の山町	3.7	4.0	RC溝橋(BOXカルバート)	1965	2021	I	内容	点検					点検						
										事業費	390					390						
960	無名橋8	穂満坊・牧原線	宮崎県都城市高城町穂満坊	5.7	4.0	RC床版橋(その他)	1972	2022	I	内容		点検					点検					
										事業費		380					380					
961	新地3号橋	新地316号線	宮崎県都城市山田町山田	5.5	4.0	RC床版橋(その他)	1975	2022	I	内容		点検					点検					
										事業費		380					380					
962	菓子野原8号橋	菓子野126号線	宮崎県都城市菓子野町	2.6	5.3	RC床版橋(その他)	1955	2022	I	内容		点検					点検					
										事業費		350					350					
963	井手ノ元橋	瀬茅・牛谷右岸線	宮崎県都城市山田町山田	2.5	3.5	RC溝橋(BOXカルバート)	1965	2025	I	内容					点検					点検		
										事業費					350					350		
964	小開橋	上長飯288号線	宮崎県都城市上長飯町	2.4	3.0	RC溝橋(BOXカルバート)	1975	2025	I	内容					点検					点検		
										事業費					350					350		
965	菱牟田2号橋	高木186号線	宮崎県都城市高木町	5.3	5.0	RC床版橋(その他)	1955	2022	I	内容		点検					点検					
										事業費		380					380					
966	北崎橋	永野43号線	宮崎県都城市山之口町山之口	11.0	4.0	RC T桁	1963	2021	I	内容	点検					点検						
										事業費	610					610						
967	上之段橋	上之段線	宮崎県都城市山田町山田	2.3	3.7	RC溝橋(BOXカルバート)	1965	2025	I	内容					点検					点検		
										事業費					350					350		
968	浜田橋	太郎坊・高木199号線	宮崎県都城市高木町	3.5	4.7	RC溝橋(BOXカルバート)	1955	2021	I	内容	点検					点検						
										事業費	390					390						
969	胡麻ヶ野橋	大塚・踊橋線	宮崎県都城市高野町	3.4	4.6	RC床版橋(その他)	1965	2022	I	内容		点検					点検					
										事業費		350					350					
970	関之尾2号橋	関之尾194号線	宮崎県都城市関之尾町	2.5	3.6	RC床版橋(その他)	1965	2025	I	内容					点検					点検		
										事業費					350					350		
971	温水6号橋	藤田96号線	宮崎県都城市安久町	4.5	4.0	RC床版橋(その他)	1965	2022	I	内容		点検					点検					
										事業費		350					350					
972	永牟田4号橋	竹原田永牟田西境線	宮崎県都城市高城町桜木	2.6	4.0	RC溝橋(BOXカルバート)	1979	2025	I	内容					点検					点検		
										事業費					350					350		
973	新開1号橋	庄内181号線	宮崎県都城市庄内町	2.2	3.6	RC床版橋(その他)	1965	2021	I	内容	点検					点検						
										事業費	390					390						
974	宮島4号橋	菓子野379号線	宮崎県都城市菓子野町	2.9	4.0	RC床版橋(その他)	1955	2021	I	内容	点検					点検						
										事業費	390					390						
975	永牟田1号橋	中原一ヶ迫線	宮崎県都城市高城町桜木	3.0	3.5	RC溝橋(BOXカルバート)	1994	2025	I	内容					点検					点検		
										事業費					350					350		

【都城市】橋梁毎の維持管理計画

優先順位	橋梁名	路線名称	所在地	橋長 m	幅員 m	上部工形式	架設年	点検年	点検結果	対策時期・事業費(千円)										補修内容 (主な措置内容)	
										年度	2026	2027	2028	2029	2030	2031	2032	2033	2034		2035
										内容				点検			点検				点検
976	玉利1号橋	下池竜門線	宮崎県都城市高城町石山	2.4	5.6	RC溝橋(BOXカルバート)	1978	2024	I	内容					点検					点検	
										事業費				350					350		
977	吉野元1号橋	折田代・田野線	宮崎県都城市吉之元町	2.3	3.3	RC溝橋(BOXカルバート)	1965	2025	I	内容					点検					点検	
										事業費				350					350		
978	菅原橋	西之村・菅原神社線	宮崎県都城市高崎町大牟田	3.5	5.4	RC床版橋(その他)	1965	2022	I	内容		点検					点検				
										事業費		350					350				
979	小田川6号橋	庄内22号線	宮崎県都城市庄内町	3.2	3.8	RC床版橋(その他)	1965	2022	I	内容		点検					点検				
										事業費		350					350				
980	稲荷ヶ迫1号橋	雄児石505号線	宮崎県都城市梅北町	3.1	3.8	RC溝橋(BOXカルバート)	2020	2022	I	内容		点検					点検				
										事業費		350					350				
981	下水流5号橋	下水流187号線	宮崎県都城市下水流町	6.7	5.1	RC床版橋(その他)	1965	2022	I	内容		点検					点検				
										事業費		380					380				
982	永牟田2号橋	竹原田永牟田西境線	宮崎県都城市高城町桜木	3.5	2.7	RC溝橋(BOXカルバート)	1969	2025	I	内容					点検					点検	
										事業費					350					350	
983	湯屋谷橋	建立寺612号線	宮崎県都城市安久町	9.7	5.0	RC床版橋(その他)	1975	2022	I	内容		点検					点検				
										事業費		380					380				
984	菓子野原4号橋	菓子野138号線	宮崎県都城市菓子野町	2.9	5.0	RC床版橋(その他)	1955	2022	I	内容		点検					点検				
										事業費		350					350				
985	渡橋	原村740号線	宮崎県都城市五十町	12.0	4.8	プレテン床版	1994	2021	I	内容	点検						点検				
										事業費	610						610				
986	高木原6号橋	太郎坊・高木196号線	宮崎県都城市高木町	3.8	5.0	RC床版橋(その他)	1994	2021	I	内容	点検						点検				
										事業費	390						390				
987	永山橋	豊広357号線	宮崎県都城市高城町有水	8.2	5.0	プレテン床版	1975	2021	I	内容	点検						点検				
										事業費	460						460				
988	上水流12号橋	上水流699号線	宮崎県都城市上水流町	2.1	5.6	RC溝橋(BOXカルバート)	1985	2023	I	内容				点検				点検			
										事業費				350				350			
989	石丸橋	金田72号線	宮崎県都城市金田町	3.5	4.4	RC床版橋(その他)	1967	2022	I	内容		点検					点検				
										事業費		350					350				
990	湯屋前1号橋	大蘭399号線	宮崎県都城市梅北町	3.5	5.2	RC溝橋(BOXカルバート)	1965	2025	I	内容					点検					点検	
										事業費					350					350	
991	親和橋	椎屋・椎ノ木線	宮崎県都城市高崎町縄瀬	4.3	3.7	RC床版橋(その他)	1965	2022	I	内容		点検					点検				
										事業費		350					350				
992	新開橋	庄内・関之尾172号線	宮崎県都城市庄内町	10.6	4.0	プレテン床版	1973	2021	I	内容	点検						点検				
										事業費	500						500				
993	内場1号橋	乙房495号線	宮崎県都城市乙房町	2.6	3.0	RC床版橋(その他)	1955	2021	I	内容	点検						点検				
										事業費	390						390				
994	新坂橋	西豊満488号線	宮崎県都城市豊満町	8.7	4.4	RC床版橋(その他)	1965	2022	I	内容		点検					点検				
										事業費		380					380				
995	温水5号橋	藤田380号線	宮崎県都城市安久町	4.3	4.0	RC床版橋(その他)	1975	2022	I	内容		点検					点検				
										事業費		350					350				
996	狐塚1号橋	平塚411号線	宮崎県都城市平塚町	4.5	4.5	RC床版橋(その他)	1965	2022	I	内容		点検					点検				
										事業費		350					350				
997	久藤橋	佐渡・吉村線	宮崎県都城市高崎町江平	12.0	4.2	RC T桁	1964	2021	I	内容	点検						点検				
										事業費	610						610				
998	古江橋	古江413号線	宮崎県都城市山田町中霧島	11.5	5.5	RC T桁	1962	2021	I	内容	点検						点検				
										事業費	680						680				
999	高木原15号橋	高木原469号線	宮崎県都城市高木町	2.1	5.6	RC溝橋(BOXカルバート)	2021	2021	I	内容	点検						点検				
										事業費	410						410				
1000	中原橋	中原・桑原415号線	宮崎県都城市山之口町富吉	13.5	2.5	プレテン床版	1977	2021	I	内容	点検						点検				
										事業費	460						460				

【都城市】橋梁毎の維持管理計画

優先順位	橋梁名	路線名称	所在地	橋長 m	幅員 m	上部工形式	架設年	点検年	点検結果	対策時期・事業費(千円)										補修内容 (主な措置内容)			
										年度	2026	2027	2028	2029	2030	2031	2032	2033	2034		2035		
1001	宮島14号橋	菓子野619号線	宮崎県都城市菓子野町	3.5	5.6	RC溝橋(BOXカルバート)	1955	2021	I	内容	点検					点検							
										事業費	390					390							
1002	小金丸下土器田1号橋	小金丸下土器田線	宮崎県都城市高城町穂満坊	3.7	5.0	RC床版橋(その他)	2011	2021	I	内容	点検					点検							
										事業費	390					390							
1003	下川崎3号橋	下川崎228号線	宮崎県都城市関之尾町	3.1	4.8	RC床版橋(その他)	1955	2022	I	内容		点検					点検						
										事業費		350					350						
1004	瀬ノ口2号橋	吉尾32号線	宮崎県都城市吉尾町	6.9	3.6	RC床版橋(その他)	1985	2022	I	内容		点検					点検						
										事業費		410					410						
1005	須山橋	大砂・須山橋線	宮崎県都城市高崎町江平	22.2	5.0	H形鋼(不明)	1975	2024	I	内容				点検					点検				
										事業費				620					620				
1006	一向橋	上勢西・御太刀田線	宮崎県都城市高崎町大牟田	6.0	3.7	RC T桁	1965	2022	I	内容		点検					点検						
										事業費		410					410						
1007	中大谷橋	大谷654号線	宮崎県都城市豊満町	5.0	5.0	RC溝橋(BOXカルバート)	1975	2021	I	内容	点検					点検							
										事業費	390					390							
1008	布別府橋	西豊満2号線	宮崎県都城市豊満町	9.1	3.0	RC床版橋(その他)	1965	2022	I	内容		点検					点検						
										事業費		360					360						
1009	高木原3号橋	高木原552号線	宮崎県都城市高木町	7.0	7.6	RC溝橋(BOXカルバート)	1977	2024	I	内容				点検					点検				
										事業費				410					410				
1010	郡元1号橋	郡元491号線	宮崎県都城市郡元町	2.3	5.2	RC溝橋(BOXカルバート)	1975	2025	I	内容					点検						点検		
										事業費					370						370		
1011	下椎屋橋	平山1号線	宮崎県都城市山田町山田	10.0	5.5	RC T桁	1965	2025	I	内容					点検						点検		
										事業費					550						550		
1012	玉利5号橋	在久萩原線	宮崎県都城市高城町石山	5.8	5.0	RC床版橋(その他)	1978	2022	I	内容		点検					点検						
										事業費		380					380						
1013	萩之尾橋	庄内・関之尾177号線	宮崎県都城市関之尾町	6.0	3.5	RC床版橋(その他)	1968	2022	I	内容		点検					点検						
										事業費		380					380						
1014	山下2号橋	下徳松戸ヶ宇都線	宮崎県都城市高城町有水	5.7	4.0	RC溝橋(BOXカルバート)	1970	2021	I	内容	点検					点検							
										事業費	420					420							
1015	中蒲入道橋	横谷・牟礼水流線	宮崎県都城市高崎町大牟田	3.6	3.7	RC床版橋(その他)	1965	2022	I	内容		点検					点検						
										事業費		350					350						
1016	元牟田6号橋	下水流200号線	宮崎県都城市下水流町	2.0	4.6	RC溝橋(BOXカルバート)	1965	2025	I	内容					点検						点検		
										事業費					350						350		
1017	平野橋	川東68号線	宮崎県都城市下川東4丁目	12.0	5.0	プレテン床版	1972	2021	I	内容	点検					点検							
										事業費	500					500							
1018	中野橋	木下・大丸線	宮崎県都城市高崎町江平	8.5	4.2	プレテン床版	1970	2021	I	内容	点検					点検							
										事業費	460					460							
1019	田辺1号橋	西豊満232号線	宮崎県都城市豊満町	4.6	5.0	RC床版橋(その他)	1965	2022	I	内容		点検					点検						
										事業費		350					350						
1020	鶴田橋	岩満・吉行線	宮崎県都城市岩満町	25.2	4.0	H形鋼(不明)	1976	2024	I	内容				点検					点検				
										事業費				620					620				
1021	池の元橋	川東138号線	宮崎県都城市上川東4丁目	2.5	4.5	RC溝橋(BOXカルバート)	1975	2025	I	内容					点検						点検		
										事業費					350						350		
1022	正応寺1号橋	正応寺585号線	宮崎県都城市安久町	6.2	3.0	RC床版橋(その他)	1975	2022	I	内容		点検					点検						
										事業費		360					360						
1023	小谷西橋	野々美谷536号線	宮崎県都城市野々美谷町	3.2	4.5	RC床版橋(その他)	1965	2022	I	内容		点検					点検						
										事業費		350					350						
1024	榎田橋	都北・神之山340号線	宮崎県都城市神之山町	4.8	3.0	RC床版橋(その他)	1965	2022	I	内容		点検					点検						
										事業費		350					350						
1025	原村下橋	大橋・原村線	宮崎県都城市高崎町大牟田	2.2	4.0	RC床版橋(その他)	1965	2022	I	内容		点検					点検						
										事業費		370					370						

【都城市】橋梁毎の維持管理計画

優先順位	橋梁名	路線名称	所在地	橋長 m	幅員 m	上部工形式	架設年	点検年	点検結果	対策時期・事業費(千円)										補修内容 (主な措置内容)	
										年度	2026	2027	2028	2029	2030	2031	2032	2033	2034		2035
1026	上平田1号橋	平田452号線	宮崎県都城市乙房町	2.3	3.2	RC床版橋(その他)	1955	2022	I	内容		点検					点検				
										事業費		350					350				
1027	菱牟田1号橋	太郎坊414号線	宮崎県都城市太郎坊町	6.3	5.0	RC床版橋(その他)	1955	2022	I	内容		点検					点検				
										事業費		380					380				
1028	元牟田3号橋	下水流198号線	宮崎県都城市下水流町	3.4	5.0	RC溝橋(BOXカルバート)	1965	2021	I	内容	点検					点検					
										事業費	390					390					
1029	元牟田4号橋	下水流199号線	宮崎県都城市下水流町	3.1	4.5	RC溝橋(BOXカルバート)	1965	2025	I	内容					点検					点検	
										事業費					350					350	
1030	前田用水1号橋	庄内90号線	宮崎県都城市庄内町	3.6	3.7	RC床版橋(その他)	1955	2025	I	内容					点検					点検	
										事業費					350					350	
1031	元牟田2号橋	下水流197号線	宮崎県都城市下水流町	3.4	4.8	RC溝橋(BOXカルバート)	1965	2021	I	内容	点検					点検					
										事業費	390					390					
1032	元牟田1号橋	下水流196号線	宮崎県都城市下水流町	3.4	5.2	RC溝橋(BOXカルバート)	1965	2021	I	内容	点検					点検					
										事業費	390					390					
1033	高木原9号橋	高木原292号線	宮崎県都城市高木町	2.4	4.4	RC溝橋(BOXカルバート)	1965	2021	I	内容	点検					点検					
										事業費	390					390					
1034	高木原8号橋	高木原290号線	宮崎県都城市高木町	2.7	4.5	RC溝橋(BOXカルバート)	1965	2021	I	内容	点検					点検					
										事業費	390					390					
1035	亀串橋	亀串・牟礼水流線	宮崎県都城市高崎町繩瀬	3.4	3.7	RC床版橋(その他)	1965	2022	I	内容		点検					点検				
										事業費		350					350				
1036	富持石山迫橋	石山迫富持線	宮崎県都城市高城町石山	4.1	4.0	RC床版橋(その他)	1964	2021	I	内容	点検					点検					
										事業費	390					390					
1037	旦後橋	正応寺659号線	宮崎県都城市安久町	5.9	4.0	RC床版橋(その他)	1979	2022	I	内容		点検					点検				
										事業費		380					380				
1038	下川崎2号橋	下川崎229号線	宮崎県都城市関之尾町	3.1	4.8	RC床版橋(その他)	1955	2022	I	内容		点検					点検				
										事業費		350					350				
1039	神之山1号橋	神之山343号線	宮崎県都城市神之山町	3.0	5.5	RC溝橋(BOXカルバート)	1965	2025	I	内容					点検					点検	
										事業費					350					350	
1040	乙房10号橋	乙房491号線	宮崎県都城市乙房町	2.4	4.3	RC溝橋(BOXカルバート)	1955	2021	I	内容	点検					点検					
										事業費	390					390					
1041	洗田1号橋	処理場線	宮崎県都城市高城町穂満坊	5.1	5.0	RC溝橋(BOXカルバート)	2000	2024	I	内容					点検					点検	
										事業費					380					380	
1042	筋3号橋	乙房476号線	宮崎県都城市乙房町	4.8	3.7	RC床版橋(その他)	1955	2022	I	内容		点検					点検				
										事業費		350					350				
1043	高野橋	高野236号線	宮崎県都城市高野町	19.0	3.0	アーチ橋	1933	2024	I	内容					点検					点検	
										事業費					440					440	
1044	諏訪原橋	雄児石628号線	宮崎県都城市梅北町	8.8	4.0	プレテン床版	1975	2022	I	内容		点検					点検				
										事業費		410					410				
1045	井杭田橋	梅北西631号線	宮崎県都城市梅北町	7.2	4.0	RC床版橋(その他)	1975	2022	I	内容		点検					点検				
										事業費		380					380				
1046	尻枝1号橋	南横市160号線	宮崎県都城市南横市町	2.4	3.0	RC溝橋(BOXカルバート)	1965	2021	I	内容	点検					点検					
										事業費	390					390					
1047	上水流11号橋	上水流707号線	宮崎県都城市高木町	3.7	4.3	RC溝橋(BOXカルバート)	1985	2021	I	内容	点検					点検					
										事業費	390					390					
1048	下浜田橋	高木・太郎坊407号線	宮崎県都城市高木町	3.5	4.5	RC溝橋(BOXカルバート)	1965	2021	I	内容	点検					点検					
										事業費	390					390					
1049	上平田5号橋	平田656号線	宮崎県都城市乙房町	2.2	5.6	RC溝橋(BOXカルバート)	1955	2021	I	内容	点検					点検					
										事業費	410					410					
1050	上桑原1号橋	庄内402号線	宮崎県都城市庄内町	3.8	5.6	RC床版橋(その他)	1955	2022	I	内容		点検					点検				
										事業費		370					370				

【都城市】橋梁毎の維持管理計画

優先順位	橋梁名	路線名称	所在地	橋長 m	幅員 m	上部工形式	架設年	点検年	点検結果	対策時期・事業費(千円)										補修内容 (主な措置内容)	
										年度	2026	2027	2028	2029	2030	2031	2032	2033	2034		2035
1051	高木原2号橋	高木原500号線	宮崎県都城市高木町	2.7	9.5	RC床版橋(その他)	1977	2024	I	内容				点検						点検	
										事業費				370						370	
1052	園田橋	園田249号線	宮崎県都城市高城町石山	4.2	4.0	RC床版橋(その他)	1965	2021	I	内容	点検					点検					
										事業費	390					390					
1053	無名橋9	穂満坊・牧原線	宮崎県都城市高城町穂満坊	7.2	4.0	RC床版橋(その他)	1972	2022	I	内容		点検				点検					
										事業費		380				380					
1054	高木原12号橋	高木原464号線	宮崎県都城市高木町	2.8	5.4	RC溝橋(BOXカルバート)	1975	2025	I	内容					点検					点検	
										事業費					350					350	
1055	野々宇都2号橋	五反田34号線	宮崎県都城市山之口町山之口	11.4	4.0	H形鋼(不明)	1980	2021	I	内容	点検					点検					
										事業費	580					580					
1056	野々宇都3号橋	五反田34号線	宮崎県都城市山之口町山之口	6.0	4.0	PC桁橋(その他)	1980	2022	I	内容		点検				点検					
										事業費		410				410					
1057	下川崎5号橋	下川崎230号線	宮崎県都城市関之尾町	2.0	3.9	RC床版橋(その他)	1955	2025	I	内容					点検					点検	
										事業費					350					350	
1058	中金田2号橋	太郎坊金田105号線	宮崎県都城市金田町	2.9	5.0	RC溝橋(BOXカルバート)	2004	2025	I	内容					点検					点検	
										事業費					350					350	
1059	頭谷3号橋	庄内17号線	宮崎県都城市庄内町	5.9	5.2	RC床版橋(その他)	1965	2022	I	内容		点検				点検					
										事業費		380				380					
1060	上水流2号橋	上水流705号線	宮崎県都城市上水流町	2.2	4.6	RC溝橋(BOXカルバート)	1985	2025	I	内容					点検					点検	
										事業費					350					350	
1061	宮島5号橋	菓子野379号線	宮崎県都城市菓子野町	5.4	2.2	RC床版橋(その他)	1955	2022	I	内容		点検				点検					
										事業費		360				360					
1062	上水流4号橋	上水流706号線	宮崎県都城市上水流町	2.2	3.7	RC溝橋(BOXカルバート)	1985	2025	I	内容					点検					点検	
										事業費					350					350	
1063	東原2号橋	宮島354号線	宮崎県都城市菓子野町	3.7	2.5	RC床版橋(その他)	1955	2022	I	内容		点検				点検					
										事業費		350				350					
1064	高八重2号橋	下野池宇都388号線	宮崎県都城市高城町有水	2.4	4.0	RC溝橋(BOXカルバート)	1972	2024	I	内容					点検					点検	
										事業費					350					350	
1065	上水流9号橋	上水流704号線	宮崎県都城市上水流町	3.3	4.8	RC溝橋(BOXカルバート)	1985	2021	I	内容	点検					点検					
										事業費	390					390					
1066	土田4号橋	金田・吉尾20号線	宮崎県都城市金田町	4.5	4.5	RC床版橋(その他)	1975	2022	I	内容		点検				点検					
										事業費		350				350					
1067	上水流8号橋	上水流703号線	宮崎県都城市上水流町	2.9	4.5	RC溝橋(BOXカルバート)	1985	2021	I	内容	点検					点検					
										事業費	390					390					
1068	西畑2号橋	中原284号線	宮崎県都城市山之口町富吉	4.6	4.3	RC床版橋(その他)	1965	2021	I	内容	点検					点検					
										事業費	390					390					
1069	下川原橋	上水流705号線	宮崎県都城市上水流町	3.5	4.9	RC溝橋(BOXカルバート)	1991	2025	I	内容					点検					点検	
										事業費					350					350	
1070	上梓原橋	沖水中北通線	宮崎県都城市都北町	7.0	5.0	プレテン床版	1980	2022	I	内容		点検				点検					
										事業費		410				410					
1071	尻枝2号橋	尻枝158号線	宮崎県都城市南横市町	2.1	5.7	RC溝橋(BOXカルバート)	1955	2021	I	内容	点検					点検					
										事業費	410					410					
1072	瀬ノ口1号橋	吉尾30号線	宮崎県都城市吉尾町	6.5	3.0	RC床版橋(その他)	1975	2022	I	内容		点検				点検					
										事業費		390				390					
1073	温水4号橋	下長飯東98号線	宮崎県都城市下長飯町	4.8	4.0	RC床版橋(その他)	1965	2022	I	内容		点検				点検					
										事業費		350				350					
1074	上椎屋橋	上椎屋・大生線	宮崎県都城市山田町山田	6.3	6.0	RC溝橋(BOXカルバート)	1997	2021	I	内容	点検					点検					
										事業費	460					460					
1075	神之山3号橋	神之山344号線	宮崎県都城市神之山町	3.0	3.5	RC溝橋(BOXカルバート)	1965	2025	I	内容					点検					点検	
										事業費					350					350	

【都城市】橋梁毎の維持管理計画

優先順位	橋梁名	路線名称	所在地	橋長 m	幅員 m	上部工形式	架設年	点検年	点検結果	対策時期・事業費(千円)										補修内容 (主な措置内容)		
										年度	2026	2027	2028	2029	2030	2031	2032	2033	2034		2035	
1076	安心橋	荒場・上勢西線	宮崎県都城市高崎町大牟田	6.0	3.5	RC T桁	1963	2021	I	内容	点検					点検						
										事業費	430					430						
1077	片ヶ八重5号橋	川間457号線	宮崎県都城市高城町四家	6.2	3.2	H形鋼(不明)	1955	2021	I	内容	点検					点検						
										事業費	400					400						
1078	床丸2号橋	川内西640号線	宮崎県都城市梅北町	10.8	3.0	RC T桁	1975	2021	I	内容	点検					点検						
										事業費	460					460						
1079	五十山橋	五十山474号線	宮崎県都城市山之口町山之口	7.2	3.4	H形鋼(非合成)	2021	2022	I	内容		点検					点検					
										事業費		380					380					
1080	的野上橋	正近263号線	宮崎県都城市山之口町富吉	2.9	4.0	RC溝橋(BOXカルバート)	1965	2021	I	内容	点検					点検						
										事業費	390					390						
1081	上水流10号橋	上水流706号線	宮崎県都城市高木町	3.5	4.5	RC溝橋(BOXカルバート)	1985	2021	I	内容	点検					点検						
										事業費	390					390						
1082	高木原11号橋	高木原463号線	宮崎県都城市高木町	2.8	4.5	RC溝橋(BOXカルバート)	1975	2025	I	内容					点検						点検	
										事業費					350						350	
1083	吉原橋	金田11号線	宮崎県都城市金田町	3.4	2.3	RC床版橋(その他)	1965	2021	I	内容	点検					点検						
										事業費	390					390						
1084	池淵橋	上水流700号線	宮崎県都城市上水流町	2.2	5.0	RC溝橋(BOXカルバート)	1991	2025	I	内容					点検						点検	
										事業費					350						350	
1085	牧原中崎谷橋	牧原中崎谷線	宮崎県都城市高城町大井手	4.3	5.1	RC溝橋(BOXカルバート)	1981	2024	I	内容				点検						点検		
										事業費				350						350		
1086	戸ノ口1号橋	戸ノ口413号線	宮崎県都城市御池町	14.1	5.0	プレテン床版	1995	2025	I	内容					点検						点検	
										事業費					510						510	
1087	竹下橋	六十田54号線	宮崎県都城市山之口町山之口	6.2	2.5	RC床版橋(その他)	1975	2022	I	内容		点検					点検					
										事業費		360					360					
1088	頭谷1号橋	庄内16号線	宮崎県都城市庄内町	6.1	4.4	RC床版橋(その他)	1965	2022	I	内容		点検					点検					
										事業費		380					380					
1089	第2立切橋	百原・立切線	宮崎県都城市山田町山田	2.3	4.0	RC溝橋(BOXカルバート)	1965	2025	I	内容					点検						点検	
										事業費					350						350	
1090	戸ノ口3号橋	戸ノ口368号線	宮崎県都城市御池町	9.6	4.0	プレテン床版	2003	2022	I	内容		点検					点検					
										事業費		410					410					
1091	上水流5号橋	上水流707号線	宮崎県都城市上水流町	2.2	4.5	RC溝橋(BOXカルバート)	1985	2025	I	内容					点検						点検	
										事業費					350						350	
1092	野々美谷1号橋	葉子野・野々美谷537号線	宮崎県都城市山田町中霧島	2.6	5.0	RC床版橋(その他)	1965	2022	I	内容		点検					点検					
										事業費		350					350					
1093	下栗下橋	高木191号線	宮崎県都城市高木町	3.5	4.0	RC溝橋(BOXカルバート)	1955	2021	I	内容	点検					点検						
										事業費	390					390						
1094	上栗下橋	太郎坊・高木406号線	宮崎県都城市高木町	3.5	3.6	RC溝橋(BOXカルバート)	1965	2021	I	内容	点検					点検						
										事業費	390					390						
1095	京之峰2号橋	京之峰155号線	宮崎県都城市梅北町	7.6	3.9	RC床版橋(その他)	1965	2022	I	内容		点検					点検					
										事業費		380					380					
1096	上蒲入道橋	下原・蒲入道線	宮崎県都城市高崎町大牟田	3.7	3.7	RC床版橋(その他)	1965	2022	I	内容		点検					点検					
										事業費		350					350					
1097	土田1号橋	吉尾421号線	宮崎県都城市金田町	3.7	4.6	RC床版橋(その他)	1979	2021	I	内容	点検					点検						
										事業費	390					390						
1098	格田2号橋	雄児石541号線	宮崎県都城市梅北町	6.9	4.0	RC床版橋(その他)	1975	2022	I	内容		点検					点検					
										事業費		380					380					
1099	下の川1号橋	郡元163号線	宮崎県都城市郡元町	2.3	3.0	RC溝橋(BOXカルバート)	1975	2025	I	内容					点検						点検	
										事業費					350						350	
1100	下牟田2号橋	下長飯東30号線	宮崎県都城市下長飯町	3.2	3.3	RC床版橋(その他)	1965	2022	I	内容		点検					点検					
										事業費		350					350					

【都城市】橋梁毎の維持管理計画

優先順位	橋梁名	路線名称	所在地	橋長 m	幅員 m	上部工形式	架設年	点検年	点検結果	対策時期・事業費(千円)										補修内容 (主な措置内容)	
										年度	2026	2027	2028	2029	2030	2031	2032	2033	2034		2035
1101	門貫3号橋	益貫東197号線	宮崎県都城市梅北町	4.0	4.2	RC溝橋(BOXカルバート)	1965	2022	I	内容		点検					点検				
										事業費		350					350				
1102	定満齊道2号橋	片前761号線	宮崎県都城市高城町石山	10.7	2.0	プレテン床版	1976	2021	I	内容	点検					点検					
										事業費	460					460					
1103	長牟田1号橋	高木207号線	宮崎県都城市高木町	3.5	4.8	RC溝橋(BOXカルバート)	1955	2021	I	内容	点検					点検					
										事業費	390					390					
1104	太郎坊3号橋	太郎坊147号線	宮崎県都城市太郎坊町	2.3	5.4	RC溝橋(BOXカルバート)	1985	2021	I	内容	点検					点検					
										事業費	390					390					
1105	赤池1号橋	篠原田尾線	宮崎県都城市高城町有水	8.7	4.8	RC床版橋(その他)	1958	2021	I	内容	点検					点検					
										事業費	420					420					
1106	第3古江橋	古江413号線	宮崎県都城市山田町中霧島	4.2	5.9	RC床版橋(その他)	1965	2022	I	内容		点検					点検				
										事業費		470					470				
1107	炭床上橋	炭床・宮脇線	宮崎県都城市高崎町江平	9.5	5.0	プレテン床版	1965	2022	I	内容		点検					点検				
										事業費		410					410				
1108	下浜宮橋	太郎坊・高木198号線	宮崎県都城市高木町	3.5	4.7	RC溝橋(BOXカルバート)	1955	2025	I	内容					点検					点検	
										事業費					350						350
1109	中川内橋	川内・中野212号線	宮崎県都城市梅北町	5.6	3.6	RC T桁	1965	2021	I	内容	点検					点検					
										事業費	460					460					
1110	下川内橋	川内・中野212号線	宮崎県都城市梅北町	5.6	3.6	RC T桁	1965	2021	I	内容	点検					点検					
										事業費	460					460					
1111	寺田下橋	川内328号線	宮崎県都城市山之口町花木	2.6	5.5	RC床版橋(その他)	1961	2025	I	内容					点検					点検	
										事業費					350						350
1112	古戸橋	古戸・格平線	宮崎県都城市高崎町前田	6.5	5.5	RC溝橋(BOXカルバート)	1975	2021	I	内容	点検					点検					
										事業費	420					420					
1113	玉利4号橋	在久竜門線	宮崎県都城市高城町石山	5.8	5.1	RC床版橋(その他)	1978	2022	I	内容		点検					点検				
										事業費		380					380				
1114	富持1号橋	富持240号線	宮崎県都城市高城町石山	8.0	4.0	プレテン床版	1983	2022	I	内容		点検					点検				
										事業費		410					410				
1115	乙森橋	乙森・若宮線	宮崎県都城市山田町山田	20.0	5.0	プレテン中空床版	1995	2025	I	内容					点検					点検	
										事業費					630						630
1116	荒ヶ田3号橋	丸谷602号線	宮崎県都城市丸谷町	3.1	5.0	RC床版橋(その他)	1965	2021	I	内容	点検					点検					
										事業費	390					390					
1117	牛谷ノ下橋	瀬茅・牛谷左岸線	宮崎県都城市山田町山田	5.5	5.2	RC床版橋(その他)	1965	2022	I	内容		点検					点検				
										事業費		380					380				
1118	鈴川橋	菓子野385号線	宮崎県都城市菓子野町	7.2	4.1	RC床版橋(その他)	1955	2022	I	内容		点検					点検				
										事業費		380					380				
1119	走湯橋	麓・野上60号線	宮崎県都城市山之口町山之口	27.3	5.0	ポステンT桁	1981	2024	I	内容				点検					点検		
										事業費				670						670	
1120	野首1号橋	菓子野112号線	宮崎県都城市菓子野町	2.9	5.2	アーチ橋	1955	2022	I	内容		点検					点検				
										事業費		380					380				
1121	内木谷橋	尾平野666号線	宮崎県都城市安久町	6.4	5.5	RC T桁	1935	2021	I	内容	点検					点検					
										事業費	500					500					
1122	小園橋	棚田92号線	宮崎県都城市高城町桜木	2.5	3.8	RC溝橋(BOXカルバート)	1983	2025	I	内容					点検					点検	
										事業費					350						350
1123	中迫2号橋	弘川291号線	宮崎県都城市梅北町	5.9	4.0	RC床版橋(その他)	1965	2022	I	内容		点検					点検				
										事業費		380					380				
1124	仮屋田1号橋	梅北西538号線	宮崎県都城市梅北町	6.1	4.0	RC床版橋(その他)	1975	2022	I	内容		点検					点検				
										事業費		380					380				
1125	中金田3号橋	金田499号線	宮崎県都城市金田町	2.2	4.0	RC溝橋(BOXカルバート)	1985	2021	I	内容	点検					点検					
										事業費	410					410					

【都城市】橋梁毎の維持管理計画

優先順位	橋梁名	路線名称	所在地	橋長 m	幅員 m	上部工形式	架設年	点検年	点検結果	対策時期・事業費(千円)										補修内容 (主な措置内容)	
										年度	2026	2027	2028	2029	2030	2031	2032	2033	2034		2035
										内容					点検				点検		
1126	嫁坂1号橋	梅北東681号線	宮崎県都城市梅北町	2.9	8.9	RC溝橋(BOXカルバート)	2000	2025	I	内容					点検					点検	
										事業費					390					390	
1127	無名橋1	猪子石・折田代線	宮崎県都城市吉之元町	4.2	5.4	RC溝橋(BOXカルバート)	1974	2022	I	内容		点検					点検				
										事業費		350					350				
1128	中原1号橋	高速道北側道67号線	宮崎県都城市高城町桜木	3.1	2.9	RC溝橋(BOXカルバート)	1979	2025	I	内容					点検					点検	
										事業費					350					350	
1129	長牟田2号橋	高木206号線	宮崎県都城市高木町	3.5	5.0	RC溝橋(BOXカルバート)	1955	2021	I	内容	点検					点検					
										事業費	410					410					
1130	蔵元橋	樋渡・在久線	宮崎県都城市高崎町繩瀬	6.3	3.0	RC床版橋(その他)	1965	2022	I	内容		点検					点検				
										事業費		360					360				
1131	汽笛橋	甲斐元・今町線	宮崎県都城市下長飯町	52.1	3.6	箱桁(不明)	1982	2021	I	内容	点検					点検					
										事業費	860					860					
1132	谷ヶ久保1号橋	谷ヶ久保119号線	宮崎県都城市岩満町	2.7	5.7	RC床版橋(その他)	1965	2025	I	内容					点検					点検	
										事業費					370					370	
1133	横尾橋	横尾10号線	宮崎県都城市御池町	10.4	5.0	RC 中空床版	2015	2022	I	内容		点検					点検				
										事業費		610					610				
1134	光神下2号橋	川内405号線	宮崎県都城市山之口町花木	4.6	4.0	RC床版橋(その他)	1975	2021	I	内容	点検					点検					
										事業費	390					390					
1135	上牛ノ脛橋	牛ノ脛29号線	宮崎県都城市夏尾町	6.7	3.0	アーチ橋(その他)	1965	2022	I	内容		点検					点検				
										事業費		390					390				
1136	高木4号橋	高木224号線	宮崎県都城市高木町	3.4	2.8	RC床版橋(その他)	1955	2022	I	内容		点検					点検				
										事業費		350					350				
1137	田辺4号橋	田辺山神線	宮崎県都城市高城町有水	12.9	3.0	ポステン中空床版	1994	2021	I	内容	点検					点検					
										事業費	500					500					
1138	高木8号橋	太郎坊・高木405号線	宮崎県都城市高木町	2.6	3.3	RC床版橋(その他)	1965	2022	I	内容		点検					点検				
										事業費		350					350				
1139	平橋	田平公民館線	宮崎県都城市高崎町大牟田	3.7	4.0	RC床版橋(その他)	1975	2021	I	内容	点検					点検					
										事業費	390					390					
1140	上浜宮橋	高木201号線	宮崎県都城市高木町	3.5	4.8	RC溝橋(BOXカルバート)	1955	2025	I	内容					点検					点検	
										事業費					350					350	
1141	第2駒橋	駒発電所・牛ノ脛線	宮崎県都城市山田町山田	5.0	3.1	RC床版橋(その他)	1965	2022	I	内容		点検					点検				
										事業費		350					350				
1142	相合木橋	萩原267号線	宮崎県都城市高城町石山	3.2	4.8	RC床版橋(その他)	1977	2021	I	内容	点検					点検					
										事業費	390					390					
1143	荒川内3号橋	荒川内302号線	宮崎県都城市高野町	5.3	5.1	RC床版橋(その他)	1965	2022	I	内容		点検					点検				
										事業費		380					380				
1144	轟橋	後平・中轟線	宮崎県都城市高崎町江平	4.2	5.1	RC床版橋(その他)	1965	2022	I	内容		点検					点検				
										事業費		350					350				
1145	無名橋7	神之山535号線	宮崎県都城市神之山町	2.4	2.0	RC床版橋(その他)	1970	2023	I	内容			点検					点検			
										事業費			350					350			
1146	第2和田之上橋	茅原・和田上線	宮崎県都城市山田町山田	3.0	4.0	RC溝橋(BOXカルバート)	1965	2021	I	内容	点検					点検					
										事業費	410					410					
1147	上水流7号橋	上水流709号線	宮崎県都城市上水流町	2.3	4.9	RC溝橋(BOXカルバート)	1985	2025	I	内容					点検					点検	
										事業費					350					350	
1148	第3和田之上橋	和田上左岸393号線	宮崎県都城市山田町山田	4.0	4.0	RC溝橋(BOXカルバート)	1965	2021	I	内容	点検					点検					
										事業費	390					390					
1149	餅田橋	関之尾241号線	宮崎県都城市関之尾町	2.7	3.5	RC床版橋(その他)	1955	2022	I	内容		点検					点検				
										事業費		350					350				
1150	大丸橋	木下・大丸線	宮崎県都城市高崎町江平	5.9	4.1	RC床版橋(その他)	1965	2021	I	内容	点検					点検					
										事業費	420					420					

【都城市】橋梁毎の維持管理計画

優先順位	橋梁名	路線名称	所在地	橋長 m	幅員 m	上部工形式	架設年	点検年	点検結果	対策時期・事業費(千円)										補修内容 (主な措置内容)	
										年度	2026	2027	2028	2029	2030	2031	2032	2033	2034		2035
											内容	点検				点検					点検
1151	川治橋	葉師・城ヶ迫線	宮崎県都城市高崎町縄瀬	3.5	3.5	RC溝橋(BOXカルバート)	1965	2022	I			点検					点検				
										事業費		350					350				
1152	小桜橋	小桜橋蕨野橋線	宮崎県都城市高城町有水	34.7	5.1	RC溝橋(BOXカルバート)	1968	2025	I					点検					点検		
										事業費				670						670	
1153	鍋橋	鍋・新田線	宮崎県都城市高崎町大牟田	5.4	3.7	RC床版橋(その他)	1975	2022	I			点検					点検				
										事業費		380					380				
1154	舞前橋	東豊満535号線	宮崎県都城市豊満町	10.0	5.0	H形鋼(不明)	1975	2021	I		点検					点検					
										事業費	500					500					
1155	神之山5号橋2	神之山411号線	宮崎県都城市神之山町	2.8	3.0	RC床版橋(その他)	1985	2025	I					点検					点検		
										事業費				350						350	
1156	下古川橋	上水流702号線	宮崎県都城市上水流町	3.0	3.0	RC溝橋(BOXカルバート)	1991	2025	I					点検					点検		
										事業費				350						350	
1157	中山橋	上山・炭床公民館線	宮崎県都城市高崎町江平	2.6	5.0	RC溝橋(BOXカルバート)	1965	2025	I					点検					点検		
										事業費				350						350	
1158	齊道橋	穂満坊才道石龜岩88号線	宮崎県都城市高城町穂満坊	4.0	3.3	RC床版橋(その他)	1975	2021	I		点検					点検					
										事業費	390					390					
1159	上ノ段1号橋	関之尾179号線	宮崎県都城市関之尾町	5.1	3.5	RC床版橋(その他)	1969	2021	I		点検					点検					
										事業費	420					420					
1160	乙房9号橋	乙房492号線	宮崎県都城市乙房町	2.4	3.4	RC溝橋(BOXカルバート)	1955	2025	I					点検					点検		
										事業費				350						350	
1161	今屋1号橋	今屋320号線	宮崎県都城市菓子野町	4.1	4.4	RC床版橋(その他)	1955	2022	I			点検					点検				
										事業費		350					350				
1162	永山・城ヶ尾2号橋	橋ノ口永山線	宮崎県都城市高城町穂満坊	2.3	3.9	RC床版橋(その他)	1968	2021	I		点検					点検					
										事業費	390					390					
1163	大迫橋	境橋蕨野線	宮崎県都城市高城町有水	17.2	4.5	H形鋼(非合成)	1975	2024	I				点検					点検			
										事業費			590					590			
1164	長岡2号橋	菓子野387号線	宮崎県都城市菓子野町	4.2	3.4	RC床版橋(その他)	1955	2022	I			点検					点検				
										事業費		350					350				
1165	無名橋5	菓子野516号線	宮崎県都城市菓子野町	2.9	4.6	RC床版橋(その他)	1999	2021	I		点検					点検					
										事業費	390					390					
1166	朴木橋	炭床・内畑線	宮崎県都城市高崎町江平	2.1	2.8	RC溝橋(BOXカルバート)	1965	2025	I					点検					点検		
										事業費				350						350	
1167	上牛ノ脛4号橋	牛ノ脛353号線	宮崎県都城市夏尾町	3.6	4.3	RC床版橋(その他)	1965	2022	I			点検					点検				
										事業費		350					350				
1168	荒ヶ田2号橋	丸谷608号線	宮崎県都城市丸谷町	3.3	4.7	RC床版橋(その他)	1965	2021	I		点検					点検					
										事業費	390					390					
1169	西の谷1号橋	丸谷609号線	宮崎県都城市丸谷町	3.3	3.3	RC床版橋(その他)	1965	2021	I		点検					点検					
										事業費	390					390					
1170	鎌牟田1号橋	雄児石576号線	宮崎県都城市梅北町	4.2	3.0	RC床版橋(その他)	1975	2022	I			点検					点検				
										事業費		350					350				
1171	飛松橋	飛松9号線	宮崎県都城市山之口町山之口	7.4	3.0	RC T桁	1972	2021	I		点検					点検					
										事業費	430					430					
1172	北ノ久保3号橋	横尾・牛ノ脛線	宮崎県都城市夏尾町	4.1	3.5	RC床版橋(その他)	1965	2022	I			点検					点検				
										事業費		350					350				
1173	北ノ久保2号橋	牛ノ脛389号線	宮崎県都城市夏尾町	3.1	4.8	RC床版橋(その他)	1965	2021	I		点検					点検					
										事業費	390					390					
1174	寺橋	山口・宇都ノ口線	宮崎県都城市山田町山田	6.0	4.0	RC T桁	1965	2021	I		点検					点検					
										事業費	460					460					
1175	山口橋	山口・宇都ノ口線	宮崎県都城市山田町山田	6.0	4.0	RC T桁	1965	2021	I		点検					点検					
										事業費	460					460					

【都城市】橋梁毎の維持管理計画

優先順位	橋梁名	路線名称	所在地	橋長 m	幅員 m	上部工形式	架設年	点検年	点検結果	対策時期・事業費(千円)										補修内容 (主な措置内容)	
										年度	2026	2027	2028	2029	2030	2031	2032	2033	2034		2035
										内容	点検					点検					
1176	崎山橋	轟・寸家橋線	宮崎県都城市高崎町笛水	8.0	4.5	H形鋼(不明)	1965	2021	I	内容	点検					点検					
										事業費	520					520					
1177	無名橋6	平田433号線	宮崎県都城市乙房町	2.0	3.5	RC溝橋(BOXカルバート)	1971	2022	I	内容		点検					点検				
										事業費		350					350				
1178	小鍋橋	和田上・倉平53号線	宮崎県都城市山田町山田	6.4	5.3	RC床版橋(その他)	1974	2021	I	内容	点検					点検					
										事業費	460					460					
1179	新小鍋橋	和田上・倉平53号線	宮崎県都城市山田町山田	21.1	5.0	プレテン床版	1996	2021	I	内容	点検					点検					
										事業費	740					740					
1180	前床橋	折田代259号線	宮崎県都城市吉之元町	3.2	3.0	RC床版橋(その他)	1965	2022	I	内容		点検					点検				
										事業費		350					350				
1181	7号橋	鹿ノ川内623号線	宮崎県都城市安久町	9.4	2.8	プレテン床版	1989	2022	I	内容		点検					点検				
										事業費		390					390				
1182	鹿ノ川内川5号橋	鹿ノ川内623号線	宮崎県都城市安久町	7.6	4.0	プレテン床版	1989	2022	I	内容		点検					点検				
										事業費		410					410				
1183	荒襲3号橋	荒襲224号線	宮崎県都城市吉之元町	3.5	4.0	RC溝橋(BOXカルバート)	1985	2021	I	内容	点検					点検					
										事業費	390					390					
1184	福堂橋	野平・山神原線	宮崎県都城市高崎町前田	5.3	5.8	RC床版橋(その他)	1975	2022	I	内容		点検					点検				
										事業費		410					410				
1185	田野平1号橋	折田代440号線	宮崎県都城市吉之元町	8.0	4.0	RC溝橋(BOXカルバート)	1965	2021	I	内容	点検					点検					
										事業費	420					420					
1186	田野平橋	折田代211号線	宮崎県都城市吉之元町	9.5	3.5	プレテン床版	1994	2022	I	内容		点検					点検				
										事業費		410					410				
1187	宮島13号橋	宮島370号線	宮崎県都城市菓子野町	4.3	2.2	RC床版橋(その他)	1955	2022	I	内容		点検					点検				
										事業費		350					350				
1188	宮島12号橋	宮島370号線	宮崎県都城市菓子野町	2.2	3.0	RC溝橋(BOXカルバート)	1955	2022	I	内容		点検					点検				
										事業費		350					350				
1189	城仁田橋	牛ノ脛32号線	宮崎県都城市夏尾町	8.0	3.6	プレテン床版	1968	2025	I	内容					点検					点検	
										事業費					410					410	
1190	田方橋	田方橋線	宮崎県都城市高野町	32.5	4.0	ポステンT桁	1980	2024	I	内容				点検					点検		
										事業費				670					670		
1191	奥田橋	田平開拓線	宮崎県都城市高崎町大牟田	4.8	6.1	RC溝橋(BOXカルバート)	1975	2021	I	内容	点検					点検					
										事業費	410					410					
1192	萩之尾2号橋	関之尾211号線	宮崎県都城市関之尾町	2.5	3.0	RC床版橋(その他)	1955	2022	I	内容		点検					点検				
										事業費		350					350				
1193	上平木迫橋	高崎老人福祉館線	宮崎県都城市高崎町大牟田	3.9	10.1	RC床版橋(その他)	1975	2021	I	内容	点検					点検					
										事業費	430					430					
1194	構崎橋	華舞・構崎線	宮崎県都城市山田町山田	4.3	2.7	RC溝橋(BOXカルバート)	1965	2021	I	内容	点検					点検					
										事業費	390					390					
1195	房野橋	川内・房野176号線	宮崎県都城市山之口町花木	12.7	4.0	プレテン床版	1985	2021	I	内容	点検					点検					
										事業費	500					500					
1196	川西橋	川内・房野176号線	宮崎県都城市山之口町花木	9.6	4.0	プレテン床版	1985	2022	I	内容		点検					点検				
										事業費		410					410				
1197	仁田ヶ平橋	倉平・仁田ヶ平線	宮崎県都城市山田町山田	8.8	3.4	RC T桁	2022	2022	I	内容		点検					点検				
										事業費		410					410				
1198	萩原8号橋	萩原566号線	宮崎県都城市高城町石山	2.2	3.5	RC溝橋(BOXカルバート)	1989	2024	I	内容				点検					点検		
										事業費				350					350		
1199	野々宇都1号橋	五反田216号線	宮崎県都城市山之口町山之口	24.5	4.0	RC床版橋(その他)	1964	2024	II	内容				点検					点検		
									対策済	事業費				510					510		
1200	大坪橋	中西・川内西638号線	宮崎県都城市梅北町	20.2	3.6	H形鋼(非合成)	1967	2024	II	内容				点検					点検		
									対策済	事業費				510					510		

【都城市】橋梁毎の維持管理計画

優先順位	橋梁名	路線名称	所在地	橋長 m	幅員 m	上部工形式	架設年	点検年	点検結果	対策時期・事業費(千円)										補修内容 (主な措置内容)		
										年度	2026	2027	2028	2029	2030	2031	2032	2033	2034		2035	
1201	第2城ヶ尾橋	池之原・上大迫線	宮崎県都城市山田町中霧島	3.0	5.7	RC床版橋(その他)	1965	2021	Ⅲ	内容	点検						点検					
									対策済	事業費	410						410					
1202	内畑橋	炭床・内畑線	宮崎県都城市高崎町江平	5.0	4.1	RC床版橋(その他)	1965	2021	Ⅲ	内容	点検						点検					
									対策済	事業費	390						390					
1203	小善城橋	宮平小善城線	宮崎県都城市高城町有水	38.0	4.2	H形鋼(不明)	1970	2024	Ⅱ	内容				点検						点検		
									対策済	事業費				670						670		
1204	嶽野橋	国道嶽野橋通線	宮崎県都城市高城町四家	28.8	6.0	I桁(不明)	1950	2025	Ⅰ	内容					点検						点検	
									通行止	事業費												