



都城看護専門学校の皆さん

☆ 都城には、就職に必要な知識や技術を学べる学校が数多くあります。自宅から負担が少なく通える学校を進学先を選んでみませんか。
 令和9年度の市内・三股町内の大学や高専、専門、専修学校の学生募集状況をお知らせします。出願期間は、複数回設定している学校があります。詳しくは、各学校にお問い合わせください。
 また、市ホームページでは各学校の紹介動画を掲載しています。自宅で気軽に視聴できますので、ぜひご覧ください。
 ◎問い合わせ 総合政策課 ☎23-7161



南九州大学 都城キャンパス



市内・三股町内の高校を卒業または卒業見込みの人や、市民または市民の子どもが入学した場合、入学金20万円全額を免除します。



●取得できる資格

●環境園芸学部 環境園芸学科
 高等学校教諭一種免許(理科・農業、中学校教諭一種免許(理科)、樹木医補、測量士補、学芸員など)
 ●人間発達学部 子ども教育学科
 保育士資格、幼稚園教諭一種免許、小学校教諭一種免許、特別支援学校教諭一種免許など

●募集人員

大学ホームページまたは入学試験要項で確認ください

●出願期間

●総合型選抜(1期)

10月1日(水)～9日(金)

●学校推薦型選抜

1期 11月1日(日)～9日(月)
 2期 12月3日(水)～14日(月)

●一般選抜(1期)

令和9年1月5日(火)～29日(金)

●共通テスト利用選抜(1期)

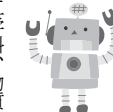
令和9年1月5日(火)～30日(土)

☎21-21111

都城高専



5年間の一貫教育で、技術職のスペシャリストを養成します。



●募集人員

機械工学科、電気情報工学科、物質工学科、建築学科 各40人

●出願期間

推薦 12月14日(月)～18日(金)

一般 令和9年1月12日(火)～18日(月)

☎47-1133

都城リハビリテーション学院



●取得できる資格

理学療法士国家試験受験資格、高度専門士(4年制大学卒業程度と同等)、福祉住環境コーディネーター、初級パラスポーツ指導員、JATI認定トレーニング指導者資格、学士(放送大学とのダブルスクール必要)

●募集人員

理学療法学科 40人

●出願期間(第1回)

9月25日(金)～10月6日(火)

☎36-5670

豊心福祉学園



●取得できる資格

介護福祉士国家試験受験資格

●募集人員

介護福祉学科 40人

●出願期間

10月1日(水)～令和9年3月中旬

☎39-6951

都城コアカレッジ



●取得できる資格

ICTエンジニア科

基本情報技術者試験(一部免除あり)、ITパスポート試験など

●医療ビジネス科

医科医療事務管理士、医師事務作業補助者検定、登録販売者など

●介護福祉科

介護福祉士国家試験受験資格、メイクセラピー、ハートセイバーファーストエイドCPR AED、介護事務管理士など

●募集人員

ICTエンジニア科 20人

●取得できる資格
 歯科衛生士国家試験受験資格、メデイカルクラーク(歯科)、AEAJアロマセラピー検定1級、介護福祉士実務者研修修了者

●募集人員 歯科衛生士科 25人

●出願期間(第1回)



都城看護専門学校
看護士科1年 金丸 汐音さん

本校で准看護師の資格を取得し、4年間働いた後に看護士科に入学。授業は17時50分から始まるため、働きながらも勉強できるのが特徴です。さまざまな経歴を持つ幅広い年齢層のクラスメートと一緒に、現役の医療従事者で経験豊富な先生方から医療を学んでいます。将来は緩和ケアに携わり、患者さんから頼りにされる看護師を目指しています。

都城看護専門学校



●取得できる資格

准看護師試験受験資格、看護師国家試験受験資格など

●募集人員

准看護師科(医療高等課程) 45人

看護士科(医療専門課程) 40人

●出願期間

准看護師科

1次 8月26日(水)～9月15日(火)

2次 10月16日(金)～11月6日(金)

推薦 12月14日(月)～令和9年1月8日(金)

1次 令和9年1月18日(月)～29日(金)

☎22-10775

藤元メデイカルシステム看護大学校



●取得できる資格

看護師国家試験受験資格など

●募集人員 看護学科 40人

都城医療センター 附属看護学校



●出願期間

指定校推薦、推薦、社会人 9月、12月

●一般、社会人

令和9年1月、3月

☎52-6921

都城医療センター 附属看護学校



●取得できる資格

看護師国家試験受験資格など

●募集人員

医療専門課程看護学科 40人

●出願期間

指定校推薦

10月1日(水)～11月12日(木)

公募推薦

10月1日(水)～11月12日(木)

●一般、社会人

12月1日(火)～令和9年1月15日(金)

☎22-13690

奨学金に関して耳より情報!

大学などで奨学金を借り受けた若者が、卒業して本市に居住し、市内事業所に就職した場合に、奨学金の返還を支援する制度があります。詳しくは、市ホームページを確認ください。

