

1 職員の任免及び職員数に関する状況

(1) 職員の採用の状況

平成27年度に実施した職員採用試験において、一般行政職33名、技術員1名及び消防士6名の合計40名の採用を行いました。

(2) 再任用職員の状況

再任用職員とは、高齢者雇用の推進等のため定年退職者等のうち改めて採用される職員であり、フルタイム勤務職員（地方公務員法第28条の4）と短時間勤務職員（同法第28条の5）があります。平成28年度は、短時間勤務職員52名の採用を行いました。

(3) 任期付職員の状況

任期付職員とは、「地方公共団体の一般職の任期付職員の採用に関する法律」に基づき採用される職員で、フルタイム勤務職員と短時間勤務職員がいます。どのような場合に採用できるかは法律で定められており、特定のプロジェクトに係る職などその終期が明確な職に就く場合や、住民サービスを向上させるために必要とされる場合などです。

平成28年度は、平成27年度に採用した任期付短時間勤務職員4名、任期付フルタイム勤務職員1名を引き続き任用しています。

(4) 職員の退職の状況

平成28年度における職員の退職の状況は下表のとおりです。

(単位：人)

区 分	一般行政職	消防職	保育士	技術員	全職員
定年退職	37 (9)	5 (0)	3 (3)	4 (0)	49 (12)
勸奨退職	5 (1)	0 (0)	1 (1)	0 (0)	6 (2)
自己都合退職	4 (2)	1 (0)	0 (0)	0 (0)	5 (2)
その他 (死亡、免職、失職)	2 (0)	0 (0)	1 (1)	0 (0)	3 (1)
退職者計	48 (12)	6 (0)	5 (5)	4 (0)	63 (17)

(注) () 内は、女性数であり、内書きです。

(5) 部門別職員数の状況と主な増減理由

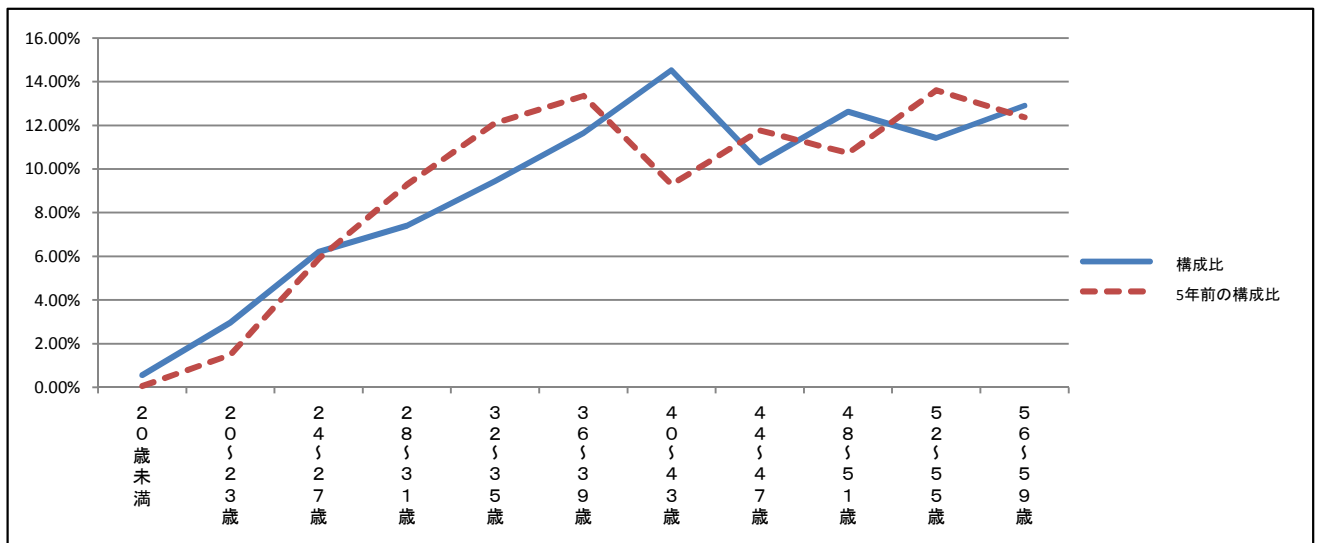
(各年4月1日現在)

部 門	区 分	職 員 数		対前年 増減数	主な増減理由	
		平成27年	平成28年			
普 通 会 計 部 門	一 般 行 政 部 門	議 会	10	10	0	
		総 務	294	292	▲ 2	(増) 地方創生・ふるさと納税関係事務、後方支援拠点計画・地域防災計画修正策定等事務の増、防災対策監の外部登用 (減) 国勢調査事務の終了、会計課長や用度担当事務の見直し
		税 務	79	79	0	
		民 生	172	171	▲ 1	(増) 保育認定事務、生活保護事務、子ども・子育て支援関係事務の増 (減) 保育所事務吏員配置見直し
		衛 生	105	105	0	(増) 清掃職員の欠員補充 (減) プラットホーム職員配置見直し、公共枡布設・排水施設検査員配置見直し
		農 水	121	120	▲ 1	(増) 共進会对策事務、農業振興地域整備計画見直し事務の増 (減) 農地防災担当事務、畑かん水利用推進体制の見直し タブレット導入に伴う農産担当事務効率化
		商 工	31	32	1	(増) 工業団地整備計画策定事務の増
		土 木	130	129	▲ 1	(増) 技術検査体制、街路公園担当事務の見直し (減) 公園維持管理担当事務の見直し、区画整理事業の換地処分終了
	計	942	938	▲ 4	<参考> 人口1万人当たり職員数 55.68人 (類似団体の人口1万人当たりの職員数 44.44人)	
	教育部門	120	120	0	(増) 学力向上推進業務、都城島津邸の公開承認施設認可に係る事務の増 (減) 営繕担当職員、学校給食調理員、小学校技術員の配置	
	消防部門	182	183	1	(増) 消防体制強化による増	
	小 計	1,244	1,241	▲ 3	<参考> 人口1万人当たり職員数 73.67人 (類似団体の人口1万人当たりの職員数 58.64人)	
	公 営 企 業 等 会 計 部 門	水 道	62	62	0	
下水道		32	32	0		
その他		85	83	▲ 2	(増) 介護保険事務の増 (減) 後期高齢者医療広域連合への派遣終了、年金担当事務の見直し	
小 計		179	177	▲ 2		
合 計		1,423 [1,499]	1,418 [1,499]	▲ 5 [0]	<参考> 人口1万人当たり職員数 84.18人	

(注) 1 職員数は一般職に属する職員数である。

2 []内は、条例定数の合計である。

(6) 年齢別職員構成の状況（平成28年4月1日現在）



区分	20歳未満	20歳～23歳	24歳～27歳	28歳～31歳	32歳～35歳	36歳～39歳	40歳～43歳	44歳～47歳	48歳～51歳	52歳～55歳	56歳～59歳	60歳以上	計
職員数	8人	42人	88人	105人	134人	165人	206人	146人	179人	162人	183人	0人	1,418人

(7) 職員数の推移

部門別 \ 年度	23年	24年	25年	26年	27年	28年	過去5年間
一般行政	1,021	993	980	958	942	938	▲ 83 (▲8.1%)
教育	140	134	136	131	120	120	▲ 20 (▲14.3%)
消防	182	182	182	181	182	183	1 - (0.5%)
普通会計計	1,343	1,309	1,298	1,270	1,244	1,241	▲ 102 (▲7.6%)
公営企業等会計計	187	187	187	184	179	177	▲ 10 (▲5.3%)
総合計	1,530	1,496	1,485	1,454	1,423	1,418	▲ 112 (▲7.3%)

(注) 職員数は、各年の4月1日現在の職員数です。