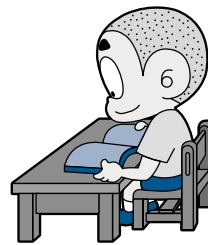


# 図書館だより

今月のおすすめの本



## ◎問い合わせ

都城市立図書館 ☎ 22-0239  
高城図書館 ☎ 58-4224

今月号から、図書館だよりのページレイアウトが変更になりました。来月から、読み聞かせ会の情報などは、イベント紹介ページでお知らせします。

### 【都城市立図書館 読み聞かせの部屋】

●おはなしの部屋「そらまめ」 5月21日(木)11:00~  
●本とおはなしの会 6月13日(土)14:30~  
6月1日(月)~12日(金)は蔵書点検のため休館

### 【高城図書館】

●おはなしトントン 5月30日(土)11:00~  
●えほん侍、参上! 6月13日(土)11:00~  
6月21日(月)~27日(土)は蔵書点検のため休館

## 一般

### わが母最後のたたかい

相田洋(著) NHK出版(出版)

貴重な在宅介護の記録、そして母と息子の戦後史を描く。認知症の母親の介護を撮影したテレビディレクターによる、在宅介護ノンフィクション。



## 一般・児童

### 巣のはなし

ダイアナ・アストン(文)  
ほるぷ出版(出版)

泥の巣、浮き巣、大きな巣に小さな巣。生き物の巣には、たくさんの工夫が凝らされています。生物の多様性に触れる美しいイラストの知識絵本。



## 一般

### マラソン哲学

月刊陸上競技(編) 講談社(出版)

頂点を極めた名選手、名指導者の足跡をたどる。勝つためのヒントが満載。選手も指導者も、意識改革を。東京オリンピックに向けて、今動け!

都城市立図書館

●休館日/ 5月18日・25日・6月1日~12日・15日・22日・29日

●開館時間/ 9:30~18:50

※水曜日は20:00まで開館

高城図書館

●休館日/ 5月17日・19日・26日・6月2日・9日・16日・21日~27日・30日

●開館時間/ 9:30~18:00



※8月30日まで都城歴史資料館で展示しています。

今回から、都城の歴史や文化財、それに関わる時代背景などを紹介していきます。  
第1回目は、軍神原遺跡(高城町)から出土した、県内で最も古い土器について紹介します。この土器は、平成26年度の発掘調査で、今から約1万2,800年前にたい積した火山灰層の下から、旧石器時代の細石刃(石で作った狩りの道具)と一緒に出土しました。  
この時期の土器が県内の遺跡で見つかったのは初めてで、県内では最も古い土器であることが分かっています。小さなかけらですが、都城に住んでいた人々が狩猟中心の生活から、定住化に向かっていった時期を伺い知ることができる貴重な史料です。

文化財課

☎ 23-9547

## ぼんちくんと歴史探検



## ⊕ 都城島流

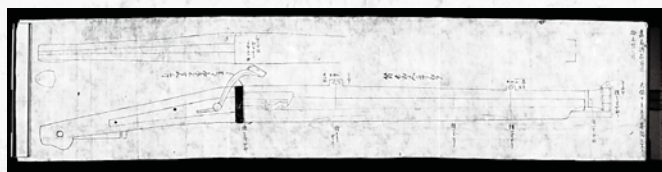
## 伝承館だより

高島所持萩野流拾欠筒之図

この史料は、江戸後期の砲術家高島秋帆が萩野流砲術を基に作製した十匁(約38グラム)の弾丸を発射できる銃を、天保10年(1839)5月に書き写したものです。

秋帆は、幕府の命を受け西洋流砲術演習を行うなど、日本随一の砲術家として知られ、西洋砲術を取り入れた革新的な流派「高島流」の創始者です。

鹿児島藩では、稲富流や提要流などの砲術が主流でしたが、江戸後期になると萩野流が広まり、藩内において砲術の西洋化が図られました。都城でも、23代久統までは稲富流、24代久本は萩野流と高島流を学び、数多くの免許状が残されています。この史料は都城に砲術の西洋化の波が押し寄せつつあったことを示す貴重な史料です。





☑ みやこんじよ弁ラジオ体操第1は我が家でも大活躍。笑いながら妻と二人で体操をしています。県外に住む子どもも、「さっぱり分からねんど楽しい」と笑っていました。みやこんじよ弁がみんなを笑顔にしてくれていますね。

(野々美谷町 ダイエットじいちゃん)

☑ 私の主人は肉と焼酎が大好き。「都城に生まれて良かった」と言っては、毎日晩酌しています。今月号の特集を読んで、私たちは、生産者の皆さんのおかげでおいしい食事をいただけるのだと、感謝の気持ちが深まりました。

(下川東二丁目 K・Sさん)

☑ まちなか再生を考えるを読んで、子どもの頃の市街地を思い出し、あのころはにぎやかだったと懐かしく思いました。新しくできる施設は、みんなが気楽に立ち寄れる場所であると良いなと期待が高まります。

(鷹尾一丁目 S・Kさん)

☑ ゲートキーパー養成講座を受講しました。勉強したことで、少しでも良き相談相手になりアドバイスができたらと思います。大切な命が自ら消えないことを願います。

(梅北町 マノンさん)

☑ 健康増進施設利用割引券を聞いたことはありましたが、あまりよく知らなかったので、今月号を読んでよく分かりました。早速利用したいと思います。

(中原町 YOUさん)

このコーナーでは、寄せられた「わたしの一言」の中から一部を紹介します。また、皆さんから寄せられたご意見につきましては、今後の広報紙作成に生かしていきます。



広報

クイズ

■ 3月号クイズの結果【応募総数88通】

◎正解 / ①みやこんじよ ②予防 ③消防

問 ①朝鮮〇〇が国の重要文化財に指定されました

答 \_\_\_\_\_

問 ②地域の身近な相談役 〇〇委員・児童委員

答 \_\_\_\_\_

問 ③都城市歌「〇〇にみちて」が完成!

答 \_\_\_\_\_

今月号を読んだのわたしの一言

.....

.....

.....

.....

.....

.....

.....

.....

.....

.....

国際交流員のひとりごと

VOL.3

ダリン・ハミルトンさん (オーストラリア)

かなえられた夢



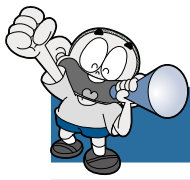
子供のころ、私が持っていた日本のイメージは、「日本は不思議な国。ミステリアスでよく分からないけど、カッコイイ」。初めて来日した当時、私が知っていた日本語は、「こんにちは、さようなら、寿司、ラーメン、忍者、侍、相撲、ドラゴンボール、ポケモン」だけでした。つまり、あいさつや食べ物、テレビの人気アニメのタイトルといった簡単な言葉しか知らなかったのです。

2005年8月、長野県岡谷市の太鼓祭りを見たとき、そのカッコよさに深く感動し、和太鼓に憧れを持っていました。そして昨年、都城に来て、龍神太鼓に加入させてもらい、和太鼓に触れるチャンスを得ることができました。

3月21日に開催された東霧島神社例大祭で、仲間と一緒に和太鼓を初めて演奏。演奏が終わった瞬間、天にも昇るほどうれしく、とても満足することができました。かなえられると思っていなかった夢が、現実のものとなった瞬間でした。

◎問い合わせ 生活文化課・国際化担当 ☎ 23-2295

▲点線に沿ってお切りください(官製はがきでも可)



## 施設案内 ※5月16日～6月15日の日程

### ◎美術館 (姫城町) ☎25-1447

開館時間 9:00～17:00 (入館は16:30まで)  
 入館料 無料  
 休館日 毎週月曜日 (月曜日が祝日の時はその翌日)  
 5月11日(月)～25日(月)までは展示替え作業のため休館  
 ◎収蔵作品展「プレイバックPart2-時代を振り返る」  
 5月26日(火)～7月5日(日)まで

### ◎都城歴史資料館 (都島町) ☎25-8011

開館時間 9:30～17:00 (入館は16:30まで)  
 入館料 一般210円 高校生160円 小・中学生100円  
 ※毎週土曜日は、小・中学生は無料  
 休館日 毎週月曜日 (月曜日が祝日の時はその翌日)  
 ◎企画展「都城ができるまで」  
 8月30日(日)まで

### ◎都城島津邸 (早鈴町) ☎23-2116

開館時間 9:00～17:00 (入館は16:30まで)  
 観覧料 「本宅」小学生以上100円  
 休館日 毎週月曜日 (月曜日が祝日の時はその翌日)  
 ◎収蔵史料展「都城と都城島津家」6月28日(日)まで  
 収蔵史料展期間中の都城島津伝承館の観覧料は  
 一般210円 高校・大学生160円 小・中学生100円

### ◎人形の館 (山之口町) ☎57-5295

開館時間 9:30～17:00 (入館は16:30まで)  
 入館料 一般210円 高校生160円 小・中学校100円  
 休館日 毎週月曜日 (月曜日が祝日の時はその翌日)

### ◎山之口弥五郎どんの館 (山之口町) ☎57-3713

開館時間 9:00～17:00  
 入館料 無料  
 休館日 毎週月曜日 (月曜日が祝日の時はその翌日)

### ◎高城郷土資料館 (高城町) ☎58-5963

開館時間 9:30～17:00 (入館は16:30まで)  
 入館料 一般210円 高校生160円 小・中学生100円  
 休館日 毎週月曜日 (月曜日が祝日の時はその翌日)

### ◎旧後藤家商家交流資料館 (高城町) ☎58-6900

開館時間 10:00～16:00  
 入館料 大人200円 小・中学生100円  
 休館日 毎週月曜日 (月曜日が祝日の時はその翌日)

### ◎たちばな天文台 (高崎町) ☎62-4936

開館時間 10:00～15:00  
 金、土、祝日の前日は19:00～22:00も開館  
 入館料 中学生以上310円 小学生100円  
 休館日 毎週木曜日 (木曜日が祝日の時はその前日)

# 今月の読者プレゼント 【みやざき地頭鶏 1羽セット 1人】

## 商品提供事業者

けいあい 鶏愛 (山田町) ☎64-2758



こだわりと愛情を込めて育てたブランド地鶏「みやざき地頭鶏」を丸ごと味わえる1羽セットのプレゼント。旨みたっぷりの地頭鶏をご賞味ください。

◎応募方法 はがきにクイズの答え、住所、氏名、電話番号と、わたしの一言や5月号を読んだ感想を書いて〒885-8555 秘書広報課まで。正解者の中から抽選で1人にプレゼントを差し上げます。

※応募者の個人情報は、広報クイズの応募の受け付け、当選者への商品の発送以外には利用しません

◎応募締め切り 6月1日(月) 当日消印有効

◎発表 本紙7月号

※このコーナーでは広報プレゼントの寄付事業者を募集しています。詳細については秘書広報課まで問い合わせください

◎3月号当選者 岩永 スズ子さん(高城町有水)  
川畑 フヂ子さん(都原町)

POST CARD

52円切手をお貼りください

8 8 5 8 5 5 5

## 都城市役所 秘書広報課 行

(広報 都城 NO.113 2015年5月号)

フリガナ

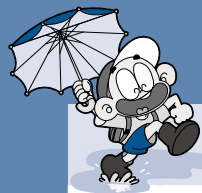
氏名

ペンネームまたはイニシャル

※記入がない場合は、イニシャルで表示させていただきます

住所 □□□□□□□□

電話番号 ( ) -



## イベントカレンダー(5月16日~6月15日)

※【 】内は場所、☎は問い合わせ先

5月

31日(日)まで  
都城島津邸 五月人形展【都城島津邸】  
☎ 都城島津邸 ☎23-2116

6月

6日(土) 13:30 ~  
お田植え祭【東霧島神社】  
☎ 東霧島神社 ☎62-1713

14日(日) 8:00 ~ 11:00  
都城ぼんち市【東中町通り】  
☎ 都城商工会議所 ☎23-0001

14日(日) 10:00 ~ 15:00  
くまその里よろず市【滝の駅せきのお】  
☎ くまその里よろず市実行委員会  
☎37-3405

### 市の提供番組紹介

#### テレビ番組の案内

##### ■BTVケーブルテレビ(デジタル111ch)

※毎回10分間放送

「みやこんじょジャーナル」

- ① 6:50 ~ ② 11:50 ~
- ③ 17:50 ~ ④ 20:50 ~
- ⑤ 22:50 ~



#### ラジオ番組の案内

##### ■MRTラジオ(AM放送936kHz)

「みやこのじょうドキドキナビ」

毎週:月~金曜日(祝日除く) 15:30 ~ 15:45

##### ■シティエフエム都城(FM放送76.4MHz)

「インフォメーションM」 毎週:月~金曜日

9:49 ~ 9:54、15:54 ~ 15:59(再)



### 市役所の開庁時間 平日8:30~17:15 ※土・日・祝日は閉庁

■毎週木曜日 市民課窓口は17:15~19:00まで夜間対応

■土・日曜日 図書館では、住民票と印鑑証明書を発行  
9:30~17:00 (12:00~13:00を除く)

## 編集後記

桜の花も散り、爽やかな新緑の季節。四方を山々に囲まれた都城は、まばゆいばかりの緑に包まれ、身も心もリフレッシュできる良い季節になりました。昨年のゴールデンウィークは家族で霧島山の散策に出かけましたが、今年も森林浴を楽しみながら、季節の草花を探しに行こうと思います。お金や時間をかけず、登山やウォーキングなど気軽に楽しめるのも、都城の大きな魅力ですね。(博)

## インフォメーション

都城市総合文化ホール

しげるとよしふみの

## 笑って元気!絵本ライブショー

女優・室井滋と絵本作家・長谷川義史によるトークライブ。楽器の生演奏にのせて絵本朗読、その場で描かれるライブ紙芝居など、大人も子どもも楽しめる内容です。



- 日時 6月21日(日) 開演14:30 (開場14:00)
- 料金 全席指定  
大人 3,000円 子ども 2,000円(3歳~高校生)  
※2歳以下は膝上鑑賞無料。座席が必要な場合は有料

◎問い合わせ 都城市総合文化ホール ☎23-7140



都城市ウエルネス交流プラザ

プラザのおまつり

## プラザの輪

交流プラザを利用しているダンスサークルや着付け教室、勉強会サークルによる舞台と展示の発表会。同時にプラザ前で飲食物やハンドメイド作品を販売するマーケットも開催します。



- 日時 5月10日(日) 10:30 ~ 16:00  
※マーケット部門は9:00 ~ 13:00
- 料金 無料

◎問い合わせ ウエルネス交流プラザ ☎26-7770

### 今月の表紙

## 地域に伝わる民俗芸能

市内各地で継承されているさまざまな民俗芸能。3月28・29日に母智丘公園で開催されたもちお桜まつりでも、民俗芸能が披露されました。そのひとつ、下長飯のジャンカン馬蹄では、牝馬のサクらが馬使いのさばく綱に従い太鼓や三味線の音に合わせ、軽やかにステップを踏む様子が、訪れた人たちは関心していました。



### 都城市現住人口

平成27年4月1日現在	前月比	前年比
世帯数	71,020世帯 (-178)	(359)
人口総数	165,075人 (-1,075)	(-1,077)
男性	77,268人 (-560)	(-428)
女性	87,807人 (-515)	(-649)

スマートフォンからも市政情報をご覧いただけます



※平成22年国勢調査確定値に基づく推計人口です